

### 3.3 自然環境保全関連指定地域

#### 3.3.1 自然公園等

市内の自然公園等の指定地域を、表 3-26 に示す資料から整理した。

市内には、表 3-27 に示すとおり、自然公園等の指定地域は国定公園が 1 件、県立自然公園が 2 件、県自然環境保全地域が 2 件、緑地環境保全地域が 5 件、特別緑地保全地区が 4 件、風致地区が 8 件、自然休養林が 1 件 5 地区、日本の重要湿地 500 が 1 件ある。

自然公園としては、市域西南端に蔵王国定公園が、市域西部に県立自然公園二口峡谷と県立自然公園船形連峰が指定されている。また、県自然環境保全地域、緑地環境保全地域、特別緑地保全地区及び自然休養林は市街地を取り囲むように指定され、風致地区は市街地及びその周辺に指定されている。そのほか、市域に面した海域と潟湖、河口部が、仙台湾および仙台海浜として日本の重要湿地 500 に指定されている。これら自然公園等の指定地域の位置を図 3-11 に示す。

表 3-26 自然公園等出典

番号	資料名
1	平成 21 年度仙台自然環境に関する基礎調査業務報告書
2	都市計画決定一覧 仙台市ホームページ (閲覧日:2016 年 3 月 21 日) <a href="http://www.city.sendai.jp/toshiseibi/1192316_2658.html">http://www.city.sendai.jp/toshiseibi/1192316_2658.html</a>
3	環境省 日本の重要湿地 500 仙台湾および仙台海浜ホームページ (閲覧日:2016 年 3 月 21 日) <a href="http://www.sizenken.biodic.go.jp/wetland/">http://www.sizenken.biodic.go.jp/wetland/</a>

表 3-27 (1) 自然公園等一覧

区分	名称	面積	備考	指定年月日
(自然公園法)	蔵王国定公園	○全体(宮城県・山形県):39,635ha 特別保護地区:3,871 ha 第1種特別地域:4,835 ha 第2種特別地域:10,315 ha 第3種特別地域:19,535 ha 普通地域:1,079 ha ○宮城県(仙台市・白石市・蔵王町・七ヶ宿町・川崎町):20,757ha 特別保護地区:2,714 ha 第1種特別地域:3,199 ha 第2種特別地域:5,757 ha 第3種特別地域:9,087 ha ○仙台市:2,675ha 第1種特別地域:723 ha 第2種特別地域:1,170 ha 第3種特別地域:782 ha	・本格的な山岳公園, 磐司岩やお釜等の雄大な景観。 ・ブナ林や高山植物, 野生動物が豊富。	S38.8.8
(県立自然公園条例)	県立自然公園 二口峡谷	9,230ha 〈第1種特別地域:636 ha 第2種特別地域:1,959 ha 第3種特別地域:5,600 ha 普通地域:1,035 ha〉	・新川上流や穴堂沢, 秋保大滝等, すぐれた峡谷景観を有する地域。	S22.8.1
	県立自然公園 船形連峰	宮城県:35,449ha (仙台市・大和町・加美町・色麻町) 〈第1種特別地域:2,372 ha 第2種特別地域:5,827 ha 第3種特別地域:18,310 ha 普通地域:8,940 ha〉 仙台市:16,938ha 〈第1種特別地域:1,294 ha 第2種特別地域:2,517 ha 第3種特別地域:9,343 ha 普通地域:3,784 ha〉	・船形山, 後白髪山, 泉ヶ岳等の峰々が連なり原生の山岳景観を有する地域。	S37.11.1
(宮城県自然環境保全条例)	仙台湾海浜県自然環境保全地域	宮城県:1,508ha (仙台市・名取市・岩沼市・亘理町・山元町) 仙台市:200ha	・クロマツの防潮林と砂浜がおりなす白砂青松の景観。 ・河口部には干潟が発達し, シギ・チドリ類等の水鳥の格好の渡来地となっている。	S48.8.17
	太白山県自然環境保全地域	451ha	・円錐形の美しい山容で人々に親しまれてきた太白山を中心に, 丘陵地のすぐれた自然が保たれている。 ・仙台市太白山自然観察の森が設置されている。	S48.8.17

表 3-27 (2) 自然公園等一覧

区分	名称	面積	備考	指定年月日
(宮城県自然環境保全地域)	蕃山・斉勝沼緑地環境保全地域	1,942ha	・原生の姿をとどめるモミ・イヌブナ林やニホンカモシカ、ツキノワグマなどの多様な動物がみられる。	S51.8.3
	県民の森緑地環境保全地域	宮城県:1,045ha (仙台市・利府町・富谷町) 仙台市:419ha	・「県民の森」「青少年の森」には、展示館や遊歩道、フィールドアスレチック、樹木園等が整備されている。	S48.8.17
	丸田沢緑地環境保全地域	124ha	・丸田沢溜池と三共堤、それらを囲むアカマツ自然林が静かなたたずまいをみせる。	S48.8.17
	権現森緑地環境保全地域	857ha	・森の中を縦横に延びるハイキングコースが整備されている。	S48.8.17
	高館・千貫山緑地環境保全地域	宮城県:2,830ha (仙台市・名取市・岩沼市・柴田町) 仙台市:594ha	・由緒ある仏閣や遺跡も多く、里山の豊かな自然と見事に調和している。	S61.12.26
特別緑地保全地区(都市計画法)	蕃山特別緑地保全地区	81ha	・蕃山・青葉山丘陵のうち、市街地に隣接し良好な緑地を構成している区域について、動植物の生息地及び生育地として保全を図りつつ、地域住民の健全な生活環境を確保するため、都市計画決定されている。	H9.6.20
	郷六特別緑地保全地区	12ha	・市中心部から北西約 5kmに位置し、青葉山から蕃山特別緑地保全地区、蕃山・斉勝沼緑地環境保全地域へと連なる緑のネットワークを形成しており、市街地に残存する貴重な緑地である。	H27.4.22
	柞江特別緑地保全地区	3.2ha	・市中心部から北東約 4kmに位置し、アカマツ林などの景観上優れた樹林地を有していることから、都市環境の保全及び風致の維持を図るため、昭和 45 年に地区周辺一帯を安養寺風致地区に、また、昭和 50 年に仙台市杜の都の環境をつくる条例に基づく木皿山保存緑地に指定した緑地である。	
	燕沢三丁目特別緑地保全地区	0.9ha	・市中心部から北東約 5kmに位置し、周辺は住宅地に囲まれ、市街地に残存する貴重で景観上優れていることから、昭和 50 年に案内沢北保存緑地に指定した緑地である。	
(都市計画法)	大年寺風致地区	67.2ha	・大年寺の歴史的景観と野草園を核とする丘陵の自然景観。	S45.6.9
	八木山風致地区	93.9ha	・豪壮な滝ノ口溪谷と八木山のアカマツ林からなる自然景観。	
	愛宕山風致地区	8.6ha	・広瀬川の清流に望む愛宕山の自然景観。	
	霊屋風致地区	10.6ha	・瑞鳳殿等伊達家ゆかりの墓所とスギ巨木からなる景観。	
	大崎八幡風致地区	6.0ha	・国宝の大崎八幡宮をはじめとする歴史的景観。	
	北山風致地区	13.3ha	・由緒ある仏閣群を中心とする歴史的景観。	
	台ノ原風致地区	3.2ha	・ケヤキなどの巨木群がつくりだす都市内の自然景観。	
	安養寺風致地区	68.1ha	・都市近郊の自然景観とキリスト教施設の歴史的景観。	

表 3-27 (3) 自然公園等一覧

区分	名称	面積	備考	指定年月日
(林 自然 庁 休 指 養 定 林 )	三共地区 (水の森)	45.97ha	・アカマツ美林に囲まれている。三共沿いの散策路を歩けば、アカマツと広葉樹の緑、そして沼の水面が見事なコントラストを見せてくれる。	S46.3.22
	権現森地区 (見晴らしの森)	203.58ha	・葛岡墓園から東北自動車道をはさんで真向かいの小高い山。木々の間から広瀬川の水面や太白山を眺めながら快適なハイキングを楽しむことができる。	
	鉤取地区 (モミの山)	59.37ha	・太白山の真向かいのモミの山。モミやアカマツ、ブナなどの天然林を見ることができる。野鳥も多く、いろいろな鳴き声を聞くことができることから別名野鳥の森ともいう。	
	台原地区 (憩いの森)	49.78ha	・市街地にポツカリ浮かんだ市民のオアシス。ヒノキやアカマツ等の林の小道を歩けば、野鳥のさえずりやリスなどの小動物との出会いを楽しむことができる。	
	海浜地区 (浜辺の森)	160.93ha	・七北田川から名取川にかけての海岸線沿いの森。中に貞山堀をはさんで、クロマツの曲幹が雄大な庭園のように続く。	
日本の 重要湿 地 500	仙台湾および仙台海浜 (松島湾, 蒲生干潟, 井土 浦潟, 広浦, 鳥の海など)	—	・潟湖干潟のある汽水湖沼, 干潟, 浅海域, 藻場。	H13.12.27



### 3.3.2 保存緑地

仙台市の「杜の都の環境をつくる条例」に基づく保存緑地の指定地域を、表 3-28 に示す資料から整理した。市内には、表 3-29 に示す保存緑地が 40 件ある。これら保存緑地の位置を図 3-12 及び図 3-13 に示す。

表 3-28 保存緑地出典

番号	資料名
1	仙台市公園・緑地等配置図(仙台市, 2013 年 4 月)
2	仙台市ホームページ 杜の都の環境をつくる条例 (閲覧日:2016 年 3 月 21 日) <a href="http://www.city.sendai.jp/shizen/midori/keikaku/1193490_1729.html">http://www.city.sendai.jp/shizen/midori/keikaku/1193490_1729.html</a>
3	仙台市都市計画情報システム(2015 年 7 月 15 日時点) (GIS データ)

表 3-29 保存緑地一覧

No.	名称	所在地	面積	指定年月日
1	青葉山	青葉区荒巻字青葉ほか	362.41ha	S50.6.5
2	旗立	太白区山田自由ヶ丘ほか	33.58ha	S50.6.5
3	善応寺	宮城野区燕沢二丁目	2.93ha	S50.6.5
4	西山	宮城野区燕沢二丁目	2.40ha	S50.6.5
5	安養寺	宮城野区東仙台六丁目	4.48ha	S50.6.5
6	木皿山	宮城野区柗江	5.76ha	S50.6.5
7	奥津森	青葉区小松島新堤	0.51ha	S50.6.5
8	瞑想の森	青葉区小松島四丁目	4.18ha	S50.6.5
9	東照宮	青葉区東照宮一丁目	3.73ha	S50.6.5
11	大崎八幡	青葉区八幡四丁目	4.26ha	S50.6.5
12	霊屋	青葉区霊屋下	8.35ha	S50.6.5
13	北川山	青葉区荒巻本沢二丁目ほか	3.27ha	S50.6.5
14	国見四丁目Ⅰ	青葉区国見四丁目	9.36ha	S50.6.5
15	向山高校	太白区八木山緑町	0.55ha	S50.6.5
17	案内沢北	宮城野区燕沢三丁目	0.81ha	S50.6.5
18	仙岳院	青葉区東照宮一丁目	0.69ha	S50.6.5
20	一の坂	青葉区国見一丁目	0.99ha	S50.6.5
21	狐沢山	青葉区国見六丁目ほか	7.37ha	S50.6.5
22	国見四丁目Ⅱ	青葉区国見四丁目	0.44ha	S50.6.5
24	滝沢寺	太白区緑ヶ丘一丁目	0.75ha	S50.6.5
25	東原	太白区西多賀四丁目ほか	2.66ha	S50.6.5
26	金剛沢	太白区金剛沢一丁目	2.35ha	S50.6.5
27	一高山	太白区旗立三丁目	8.68ha	S50.6.5
28	放山	青葉区荒巻字仁田谷地ほか	99.91ha	S50.6.5
29	大拙庵	宮城野区燕沢三丁目	0.44ha	S51.10.20
30	ラ・サールホーム	宮城野区東仙台六丁目	0.35ha	S51.10.20
31	藤松	青葉区鷺ヶ森一丁目	1.04ha	S51.10.20
33	北山	青葉区青葉町ほか	14.60ha	S51.10.20
34	村上山	青葉区中山二丁目	0.61ha	S51.10.20
35	愛宕山	太白区向山四丁目	4.25ha	S51.10.20
37	西の平	太白区西の平二丁目	0.65ha	S51.10.20
38	橋本農園	太白区大埸町	4.63ha	S51.10.20
39	あびこの杜	太白区八木山弥生町	0.95ha	S51.10.20
40	大泉山Ⅱ	太白区八木山弥生町	0.56ha	S51.10.20
41	上野山	太白区上野山一丁目	4.39ha	S51.10.20
42	大年寺山	太白区茂ヶ崎四丁目	7.43ha	S51.10.20
43	人来田東山	太白区茂庭字人来田山ほか	11.36ha	S51.10.20
44	小松島二丁目	青葉区小松島二丁目	0.63ha	S51.10.20
45	与兵衛沼	宮城野区蟹沢ほか	24.89ha	S53.1.27
46	二ツ沢	太白区二ツ沢ほか	7.24ha	H6.2.25
計			654.44ha	-

※No.10 仙台営林署, No.16 県児童館モデル遊園, No.19 山手森, No.23 大泉山, No.32 南黒松, No.36 芦の口の6件は  
 仙台市公告第293号(平成27年3月31日)により仙台市杜の都の環境をつくる条例第11条第5項の規定に基づき,  
 保存緑地を指定解除されている。

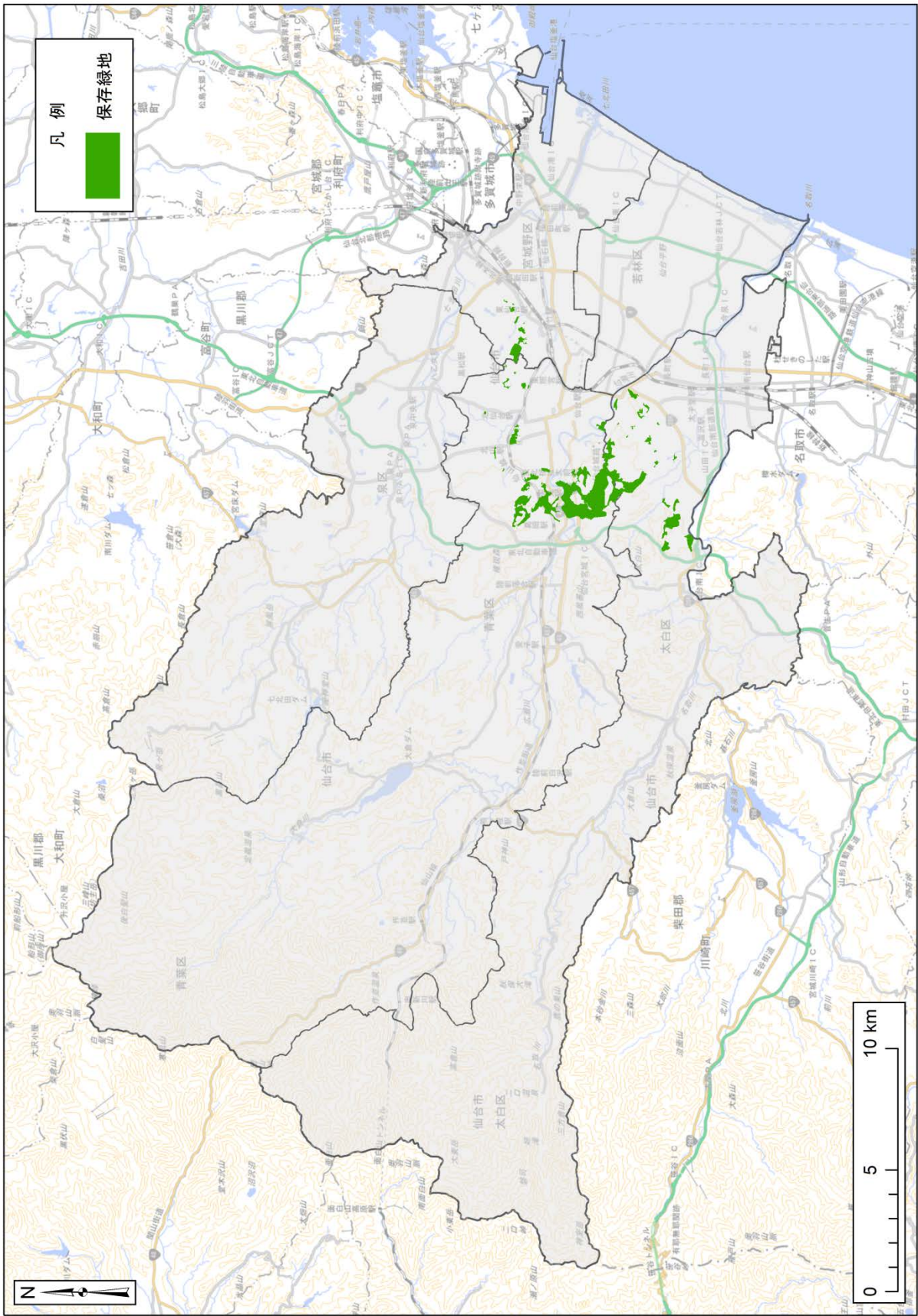


図 3-12 保存緑地位置図





### 3.3.3 環境保全区域及び水質保全区域

仙台市の「広瀬川の清流を守る条例」に基づく環境保全区域及び水質保全区域の指定地域を、表 3-30 に示す資料から整理した。

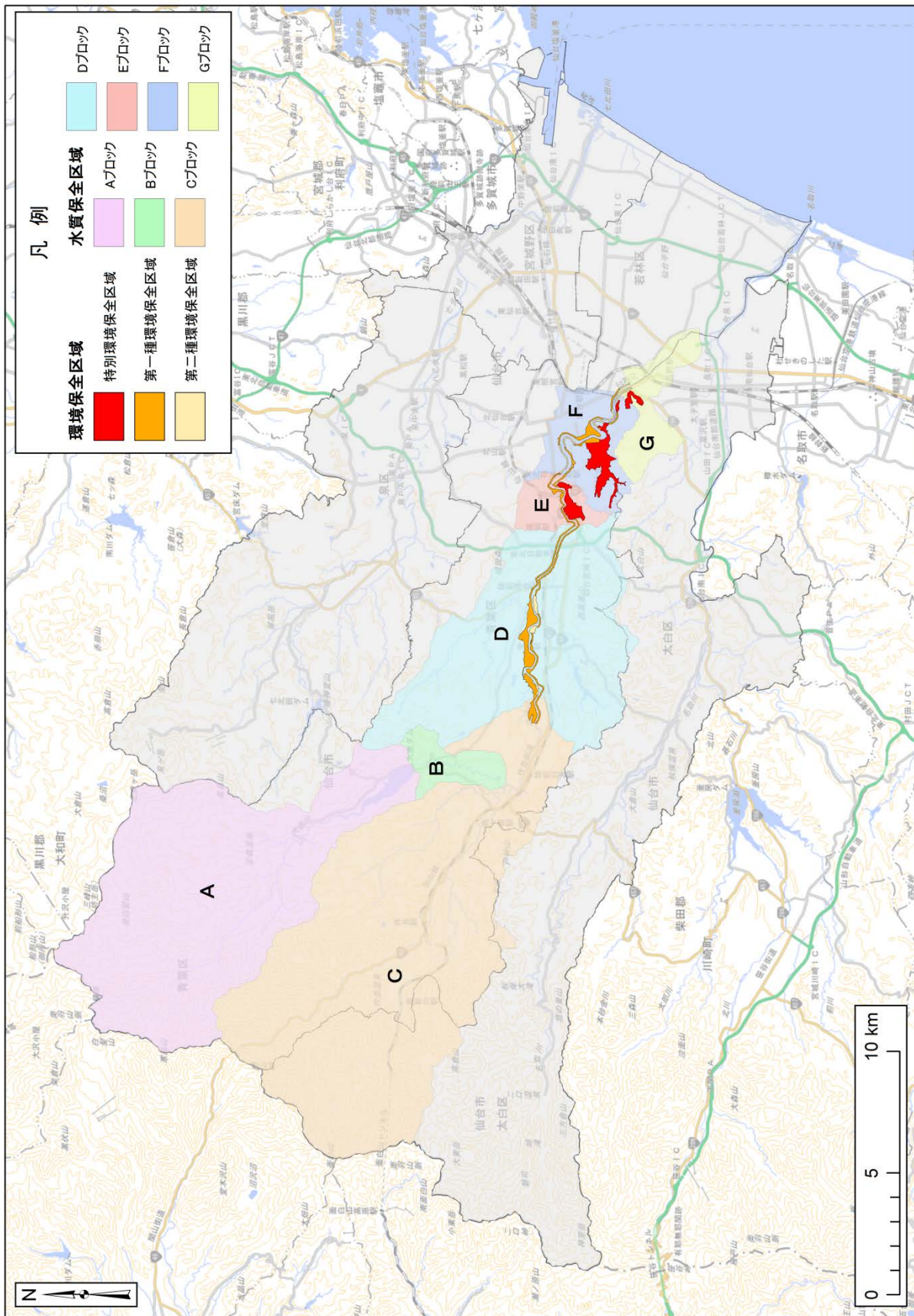
市内には、表 3-31 に示す環境保全区域が 1 件、水質保全区域が 1 件ある。これら環境保全区域及び水質保全区域の位置を図 3-14 及び図 3-15 に示す。

表 3-30 環境保全区域及び水質保全区域出典

番号	資料名
1	仙台市ホームページ 広瀬川の清流を守る条例 (閲覧日:2016年3月21日) <a href="http://www.city.sendai.jp/shizen/midori/keikaku/1123.html">http://www.city.sendai.jp/shizen/midori/keikaku/1123.html</a>
2	仙台市都市計画情報システム(2015年7月15日時点)(GISデータ)

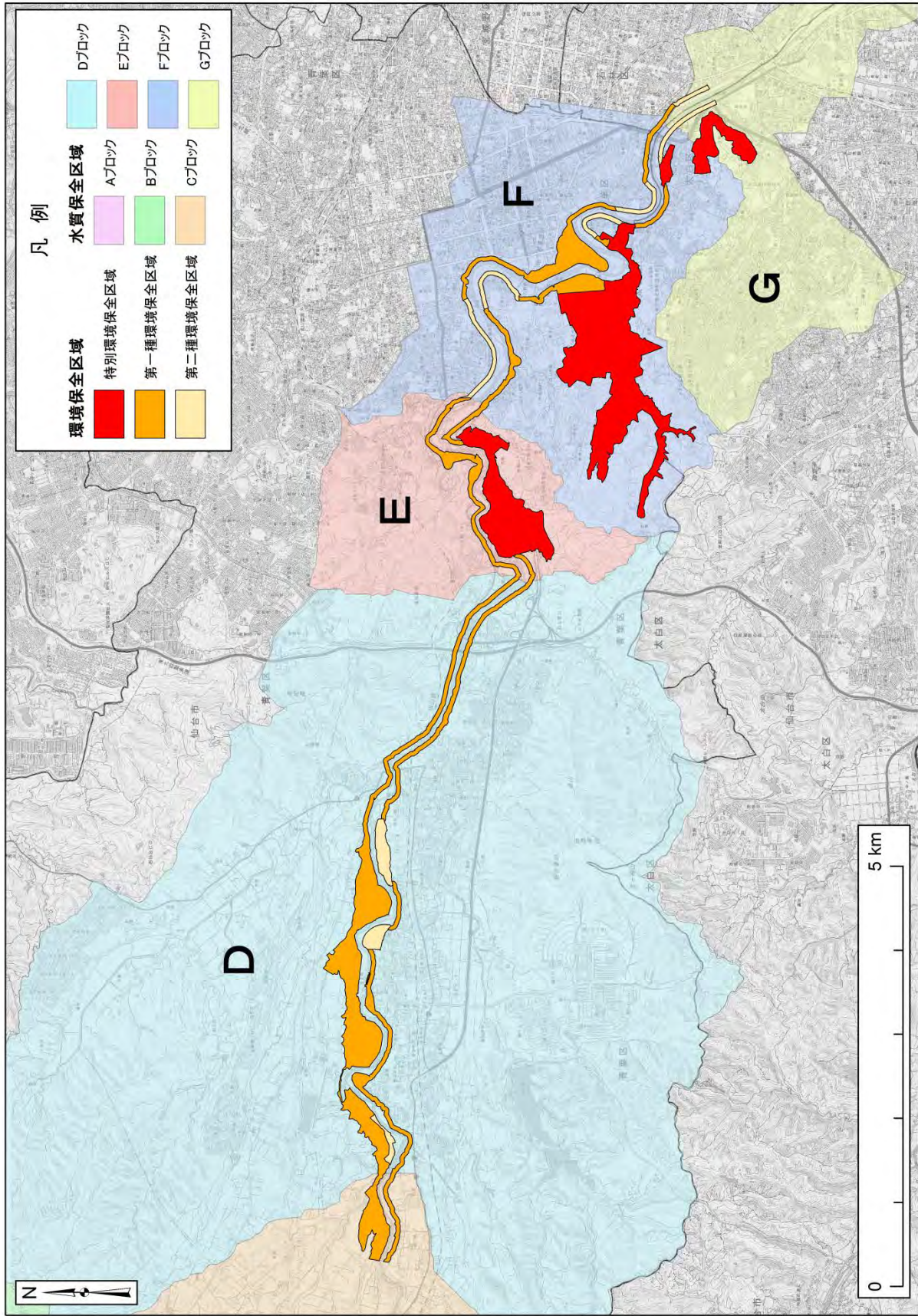
表 3-31 環境保全区域及び水質保全区域一覧

区分	面積	備考	指定年月日
環境保全区域 (広瀬川の清流を守る条例)	特別環境保全区域 263ha 第一種環境保全区域 273ha 第二種環境保全区域 47ha 合計 583ha	青葉山及び広瀬川沿いの段丘崖等の水域と一帯となった自然環境を形成する区域。	S49.9.28 (条例制定日)
水質保全区域 (広瀬川の清流を守る条例)	-	清流としての水質管理基準を広瀬川のシンボルであるアユが生息できる水質条件とし、ブロック毎の許容負荷量と排出規制基準を定めている。	



※本図の基図出典：国土地理院ウェブサイト(<http://www.gsi.go.jp/kikakuhousei/kikakuhousei40182.html>)

図 3-14 環境保全区域及び水質保全区域位置図



※本図の基図は、国土地理院長の承認を得て、同院発行の電子地形図 25000 (地図画像) を使用した。(承認番号 平 27 情植 第 1346 号)

図 3-15 環境保全区域及び水質保全区域詳細位置図

### 3.3.4 保安林

市内の保安林（森林法）の指定地域を、表 3-32 に示す資料から整理した。

市内には、表 3-33 に示すとおり、計 21,943ha の保安林が指定されている。これら保安林の位置を図 3-16 に示す。

表 3-32 保安林出典

番号	資料名
1	平成 21 年度仙台自然環境に関する基礎調査業務(GIS データ)
2	仙台森林管理署資料
3	宮城県林業振興課資料

表 3-33 保安林一覧

種別	面積			主な指定地域
	林野庁所管 保安林	民有 保安林	合計	
水源かん養保安林	17,721ha	2,844ha	20,565ha	山地一帯の森林。
土砂流出防備保安林	-	307ha	307ha	丘陵地縁辺の森林。
土砂崩壊防備保安林	57ha	18ha	76ha	山地や丘陵地の道路沿いの急傾斜地等の森林。
飛砂防備保安林	-	106ha	106ha	海岸沿いのクロマツ植林。
潮害防備保安林	176ha	37ha	213ha	海岸沿いのクロマツ植林。
干害防備保安林	-	187ha	187ha	県民の森等の森林。
なだれ防止保安林	55ha	-	55ha	仙山線沿いの森林。
落石防止保安林	-	7ha	7ha	太白山の森林。
保健保安林	322ha	21ha	343ha	県民の森、丸太沢、安養寺、鉤取等の森林。
風致保安林	-	96ha	96ha	青葉山、八木山、大年寺山、安養寺等の森林。
合計	18,332ha	3,612ha	21,943ha	-

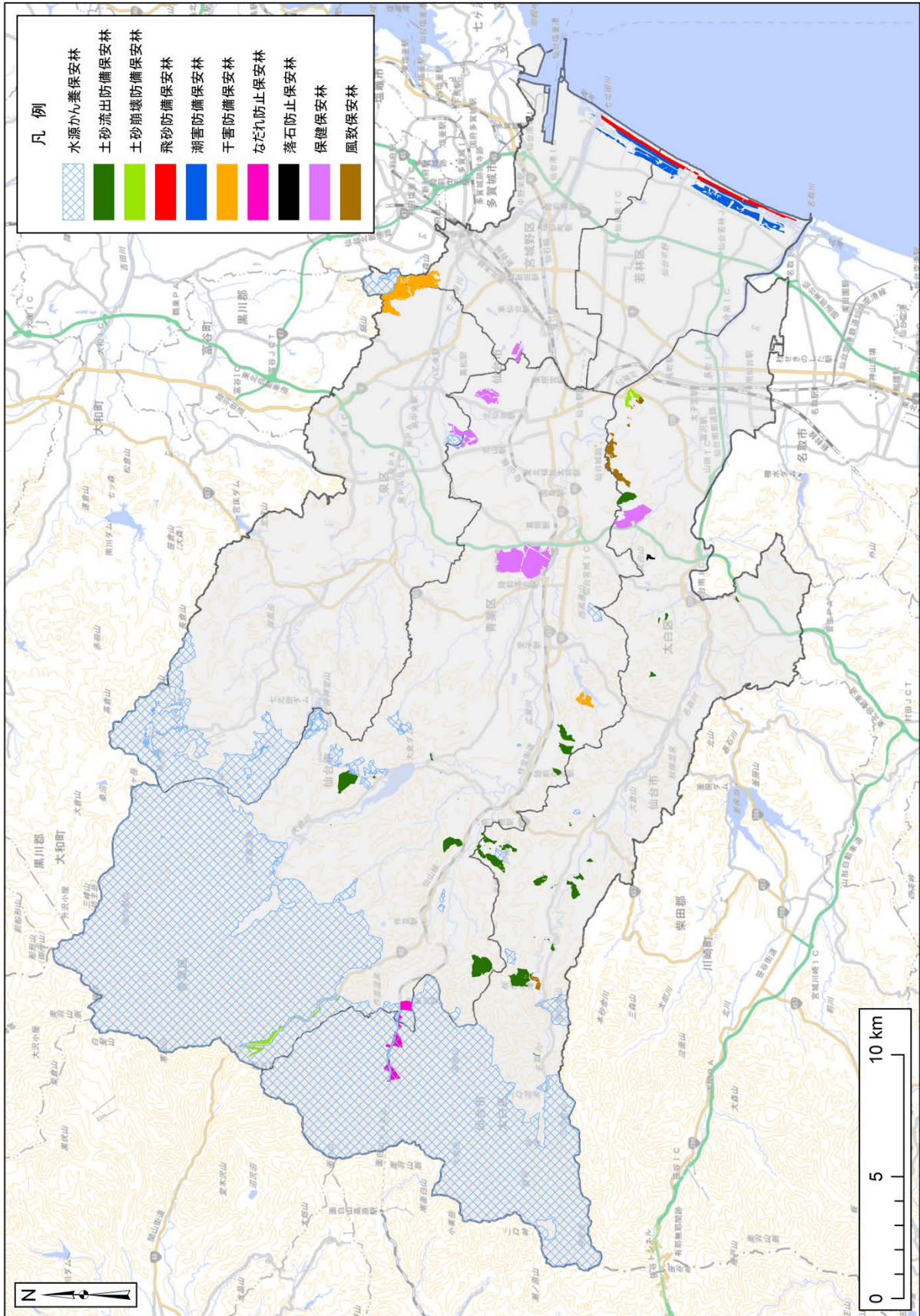


図 3-16 保安林位置図

### 3.3.5 鳥獣保護区

市内の鳥獣保護区（鳥獣保護法）の指定地域を、表 3-34 に示す資料から整理した。

市内には、表 3-45 に示す鳥獣保護区 11 箇所がある。これら鳥獣保護区の位置を図 3-17 に示す。

表 3-34 鳥獣保護区出典

番号	資料名
1	平成 26 年度鳥獣保護区等位置図(宮城県, 2014)
2	平成 21 年度仙台自然環境に関する基礎調査業務報告書(GIS データ)

表 3-35 鳥獣保護区一覧

No.	区分	名称	面積
1	国設	仙台海浜	7,596ha (213ha)
2	県設	蔵王連峰	27,702ha
3	〃	仙台	15,019ha (100ha)
4	〃	蕃山	610ha
5	〃	門野山	14ha
6	〃	野中	263ha
7	〃	県民の森	1,430ha
8	〃	奥武士	650ha
9	〃	大倉ダム	1,500ha
10	〃	泉ヶ岳	1,940ha
11	〃	船形	5,489ha

※括弧内の数字は特別保護地区の面積を示す。



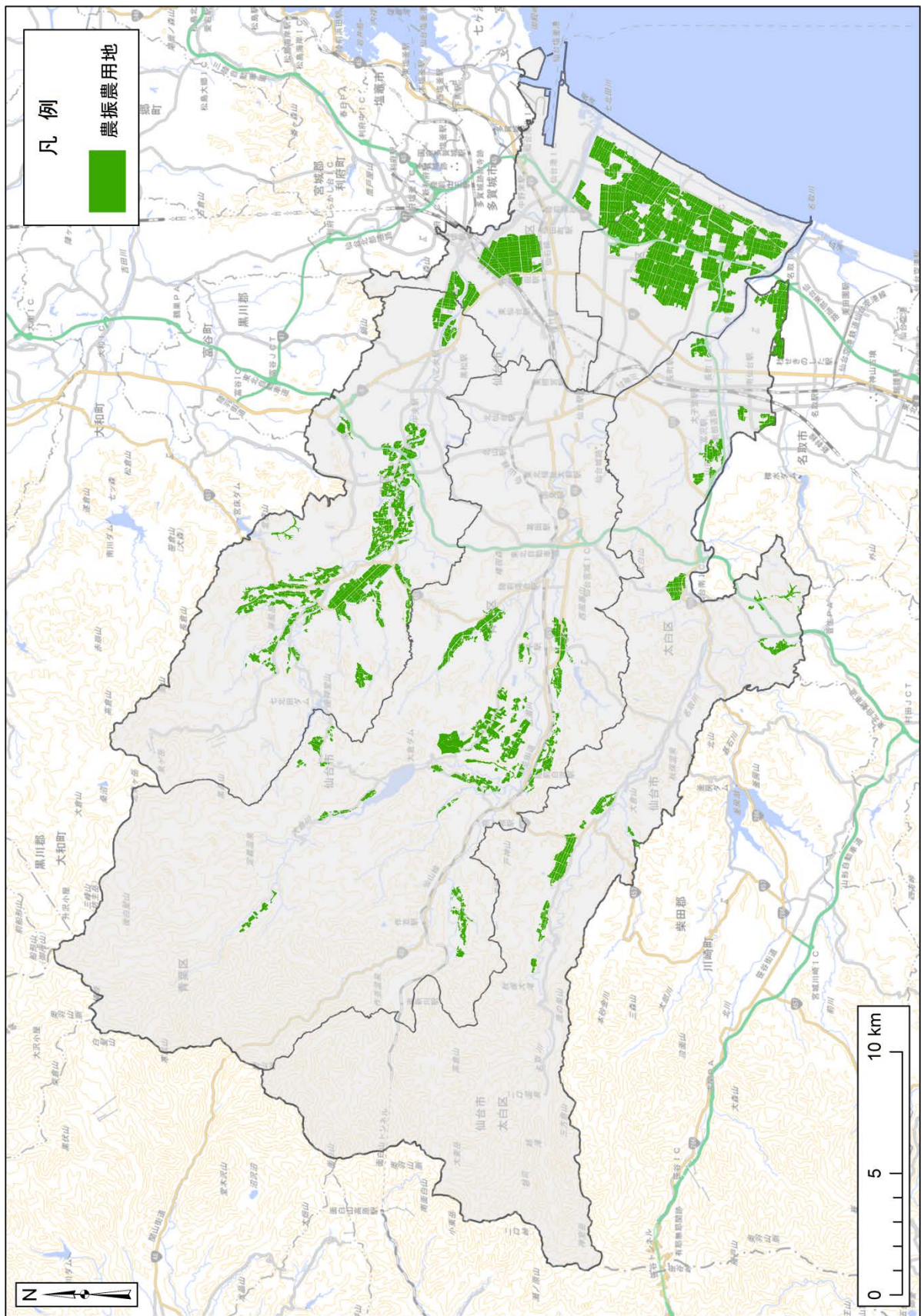


### 3.3.6 農振農用地

市内の農振農用地（農業振興地域内の農地）を表 3-36 に示す資料から整理した。  
市内の農振農用地の位置を図 3-18 に示す。

表 3-36 農振農用地出典

番号	資料名
1	仙台市農政企画課提料(GIS データ)(平成 27 年 7 月時点)



※本図の基図出典：国土地理院ウェブサイト (<http://www.gsi.go.jp/kikakuchousei/kikakuchousei40182.html>)

図 3-18 農振農用地位置図

### 3.4 その他

#### 3.4.1 公園・野外活動施設

市内の公園・野外活動施設を、表 3-37 に示す資料から整理した。

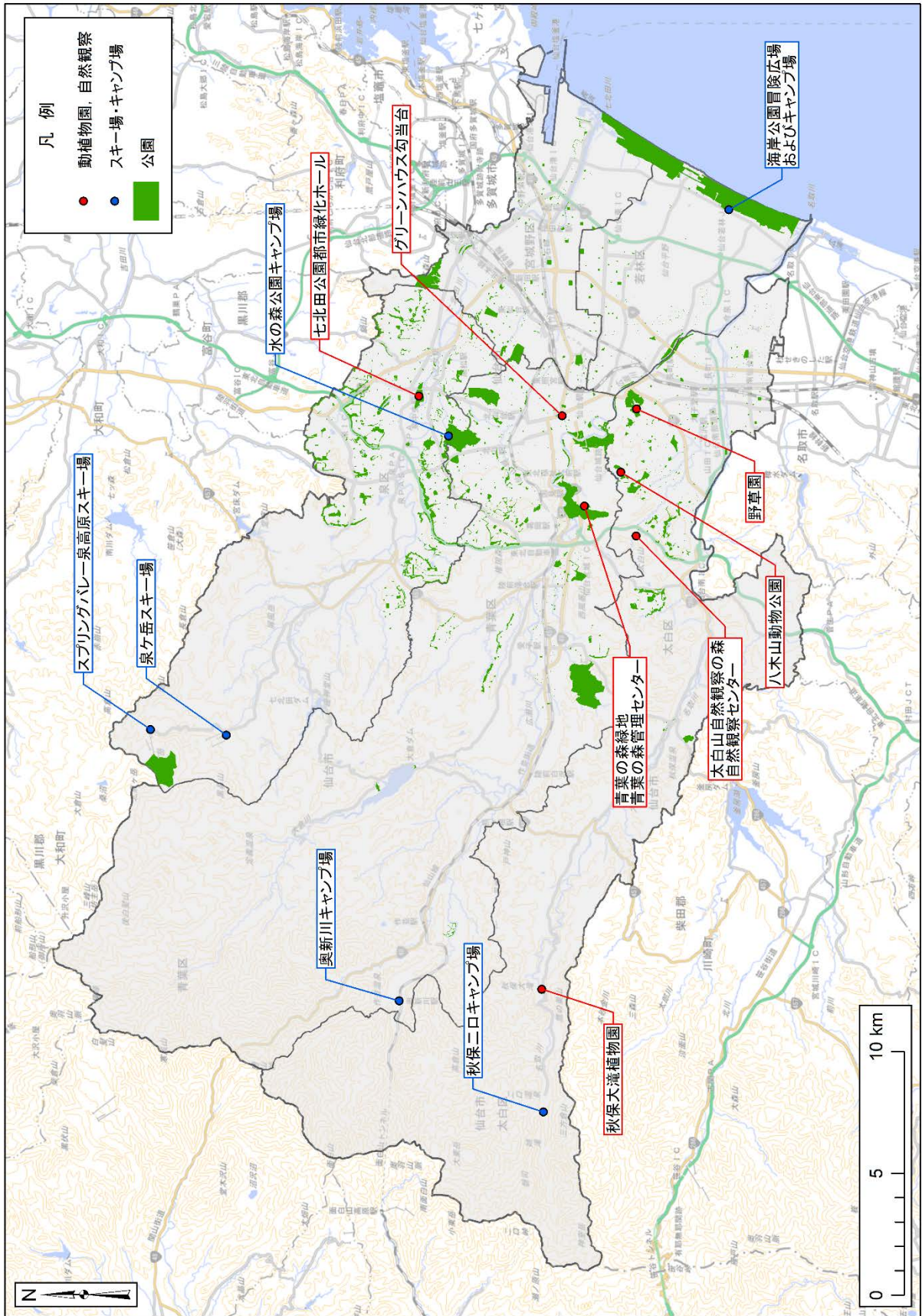
市内には、資料編（資料 4 公園一覧、資-26 頁）に示すとおり公園 1,981 箇所、表 3-38 に示す動植物園・自然観察関連施設 7 箇所、スキー場・キャンプ場 6 箇所がある。これら公園・野外活動施設の位置を図 3-19 に示す。

表 3-37 公園・野外活動施設出典

番号	資料名
1	仙台市公園・緑地等配置図(平成 25 年 4 月)
2	都市公園台帳管理システム(GIS データ)平成 27 年 7 月時点
3	仙台市ホームページ せんだいくらしのマップ <a href="http://www2.wagmap.jp/sendacity/top/">http://www2.wagmap.jp/sendacity/top/</a> GIS データ(2015 年 6 月 30 日時点)

表 3-38 野外活動施設一覧

No.	種別	名称
1	動植物園, 自然観察	八木山動物公園
2		七北田公園都市緑化ホール
3		グリーンハウス勾当台
4		秋保大滝植物園
5		太白山自然観察の森 自然観察センター
6		青葉の森緑地 青葉の森管理センター
7		野草園
8	スキー場・キャンプ場	水の森公園キャンプ場
9		海岸公園冒険広場およびキャンプ場
10		奥新川キャンプ場
11		秋保二口キャンプ場
12		泉ヶ岳スキー場
13		スプリングバレー泉高原スキー場



※本図の基図出典：国土地理院ウェブサイト (<http://www.gsi.go.jp/kikakuhousei/kikakuhousei/40182.htm>)

図 3-19 公園・野外活動施設位置図

### 3.4.2 教育関連施設

市内の市立教育関連施設については表 3-39 に示す資料から整理した。

市内には、表 3-40～表 3-45 に示す小学校 125 校，中学校 64 校，高等学校 4 校，中等教育学校 1 校，特別支援学校 1 校，適応指導センター・適応指導教室 7 箇所がある。これら仙台市立教育関連施設の位置を図 3-20～図 3-22 に示す。

表 3-39 仙台市立教育関連施設出典

番号	資料名
1	仙台市ホームページ せんだいぐらしのマップ <a href="http://www2.wagmap.jp/sendacity/top/">http://www2.wagmap.jp/sendacity/top/</a> GIS データ(2015 年 6 月 30 日時点)

表 3-40 仙台市立小学校一覧

No.	名称	No.	名称	No.	名称
1	東二番丁小学校	43	中山小学校	85	吉成小学校
2	木町通小学校	44	八本松小学校	86	秋保小学校
3	立町小学校	45	上野山小学校	87	馬場小学校
4	南材木町小学校	46	福室小学校	88	湯元小学校
5	東六番丁小学校	47	北仙台小学校	89	七北田小学校
6	荒町小学校	48	折立小学校	90	野村小学校
7	片平丁小学校	49	八木山小学校	91	根白石小学校
8	上杉山通小学校	50	鶴谷小学校	92	実沢小学校
9	通町小学校	51	幸町小学校	93	福岡小学校
10	連坊小路小学校	52	大和小学校	94	黒松小学校
11	榴岡小学校	53	鶴谷東小学校	95	南光台小学校
12	八幡小学校	54	燕沢小学校	96	将監小学校
13	南小泉小学校	55	金剛沢小学校	97	向陽台小学校
14	原町小学校	56	大野田小学校	98	将監西小学校
15	長町小学校	57	桜丘小学校	99	南光台東小学校
16	向山小学校	58	袋原小学校	100	高森小学校
17	北六番丁小学校	59	中野栄小学校	101	松森小学校
18	西多賀小学校	60	沖野小学校	102	将監中央小学校
19	中田小学校	61	八木山南小学校	103	泉ヶ丘小学校
20	六郷小学校	62	古城小学校	104	加茂小学校
21	岩切小学校	63	太白小学校	105	長命ヶ丘小学校
22	七郷小学校	64	川平小学校	106	八乙女小学校
23	荒浜小学校	65	芦口小学校	107	鶴が丘小学校
24	高砂小学校	66	蒲町小学校	108	寺岡小学校
25	中野小学校	67	栢江小学校	109	南中山小学校
26	岡田小学校	68	東四郎丸小学校	110	虹の丘小学校
27	東仙台小学校	69	人来田小学校	111	住吉台小学校
28	東長町小学校	70	西中田小学校	112	館小学校
29	小松島小学校	71	鶴巻小学校	113	長町南小学校
30	若林小学校	72	東宮城野小学校	114	西山小学校
31	国見小学校	73	沖野東小学校	115	南吉成小学校
32	生出小学校	74	郡山小学校	116	高森東小学校
33	生出小学校赤石分校	75	茂庭台小学校	117	栗生小学校
34	宮城野小学校	76	田子小学校	118	北中山小学校
35	東六郷小学校	77	幸町南小学校	119	桂小学校
36	荒巻小学校	78	広瀬小学校	120	柳生小学校
37	鹿野小学校	79	上愛子小学校	121	市名坂小学校
38	台原小学校	80	作並小学校	122	愛子小学校
39	四郎丸小学校	81	作並小学校新川分校	123	富沢小学校
40	新田小学校	82	大沢小学校	124	泉松陵小学校
41	旭丘小学校	83	川前小学校	125	錦ヶ丘小学校
42	遠見塚小学校	84	大倉小学校		

表 3-41 仙台市立中学校一覧

No.	名称	No.	名称
1	第一中学校	33	折立中学校
2	第二中学校	34	幸町中学校
3	第二中学校東北大学病院分校	35	沖野中学校
4	三条中学校	36	人来田中学校
5	上杉山中学校	37	西山中学校
6	五城中学校	38	広瀬中学校
7	宮城野中学校	39	大沢中学校
8	東仙台中学校	40	吉成中学校
9	東華中学校	41	秋保中学校
10	五橋中学校	42	七北田中学校
11	愛宕中学校	43	根白石中学校
12	八軒中学校	44	八乙女中学校
13	南小泉中学校	45	将監中学校
14	長町中学校	46	南光台中学校
15	中田中学校	47	向陽台中学校
16	六郷中学校	48	加茂中学校
17	七郷中学校	49	将監東中学校
18	高砂中学校	50	鶴が丘中学校
19	岩切中学校	51	寺岡中学校
20	西多賀中学校	52	南光台東中学校
21	生出中学校	53	長命ヶ丘中学校
22	郡山中学校	54	富沢中学校
23	台原中学校	55	南中山中学校
24	北仙台中学校	56	茂庭台中学校
25	鶴谷中学校	57	高森中学校
26	八木山中学校	58	田子中学校
27	中山中学校	59	住吉台中学校
28	山田中学校	60	南吉成中学校
29	蒲町中学校	61	松陵中学校
30	桜丘中学校	62	柳生中学校
31	中野中学校	63	館中学校
32	袋原中学校	64	広陵中学校

表 3-42 仙台市立高等学校一覧

No.	名称
1	仙台高等学校
2	仙台工業高等学校
3	仙台商業高等学校
4	仙台大志高等学校

表 3-43 仙台市立中等教育学校一覧

No.	名称
1	仙台青陵中等教育学校

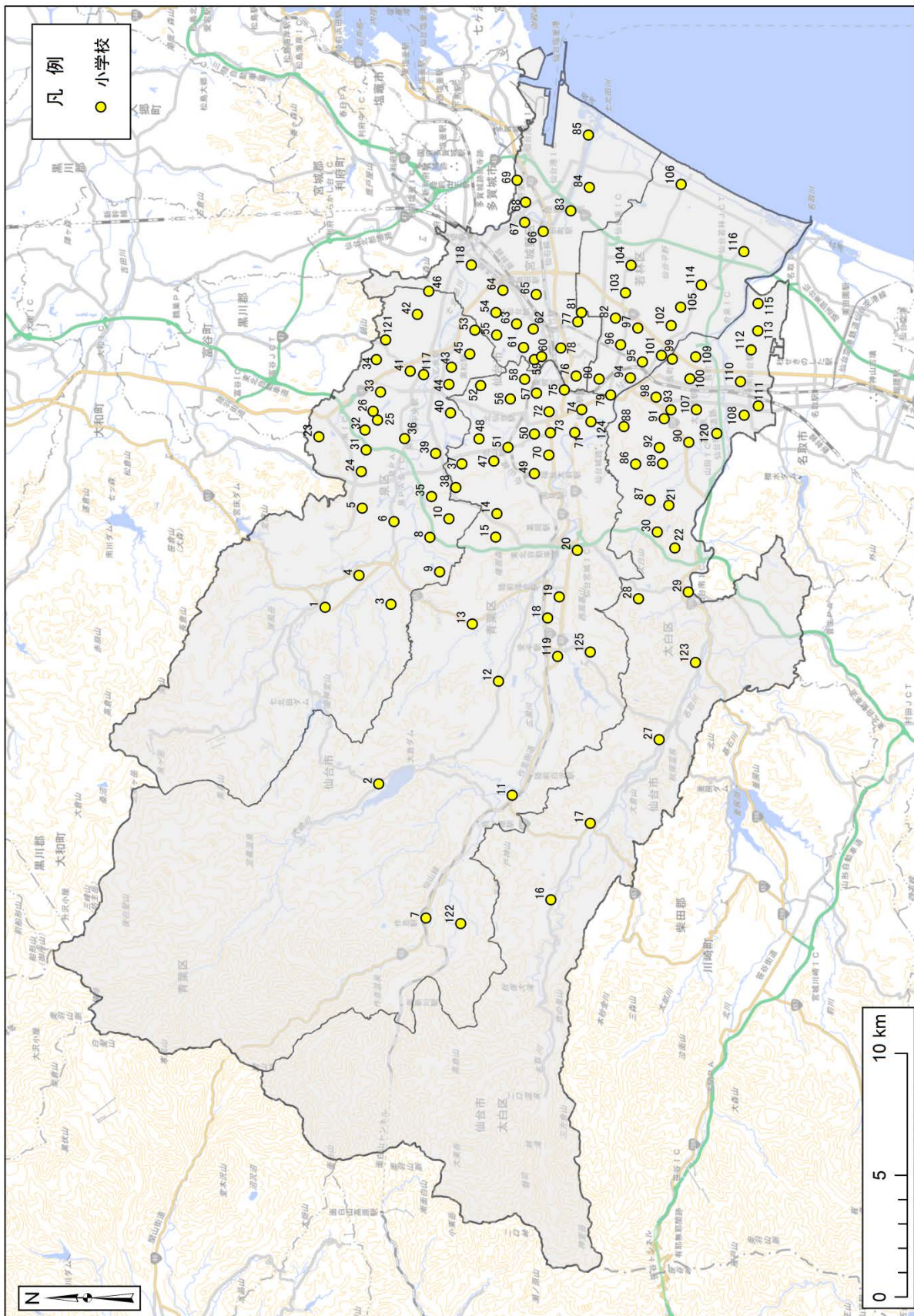
表 3-44 仙台市立特別支援学校一覧

No.	名称
1	鶴谷特別支援学校

表 3-45 仙台市立適応指導センター・適応指導教室一覧

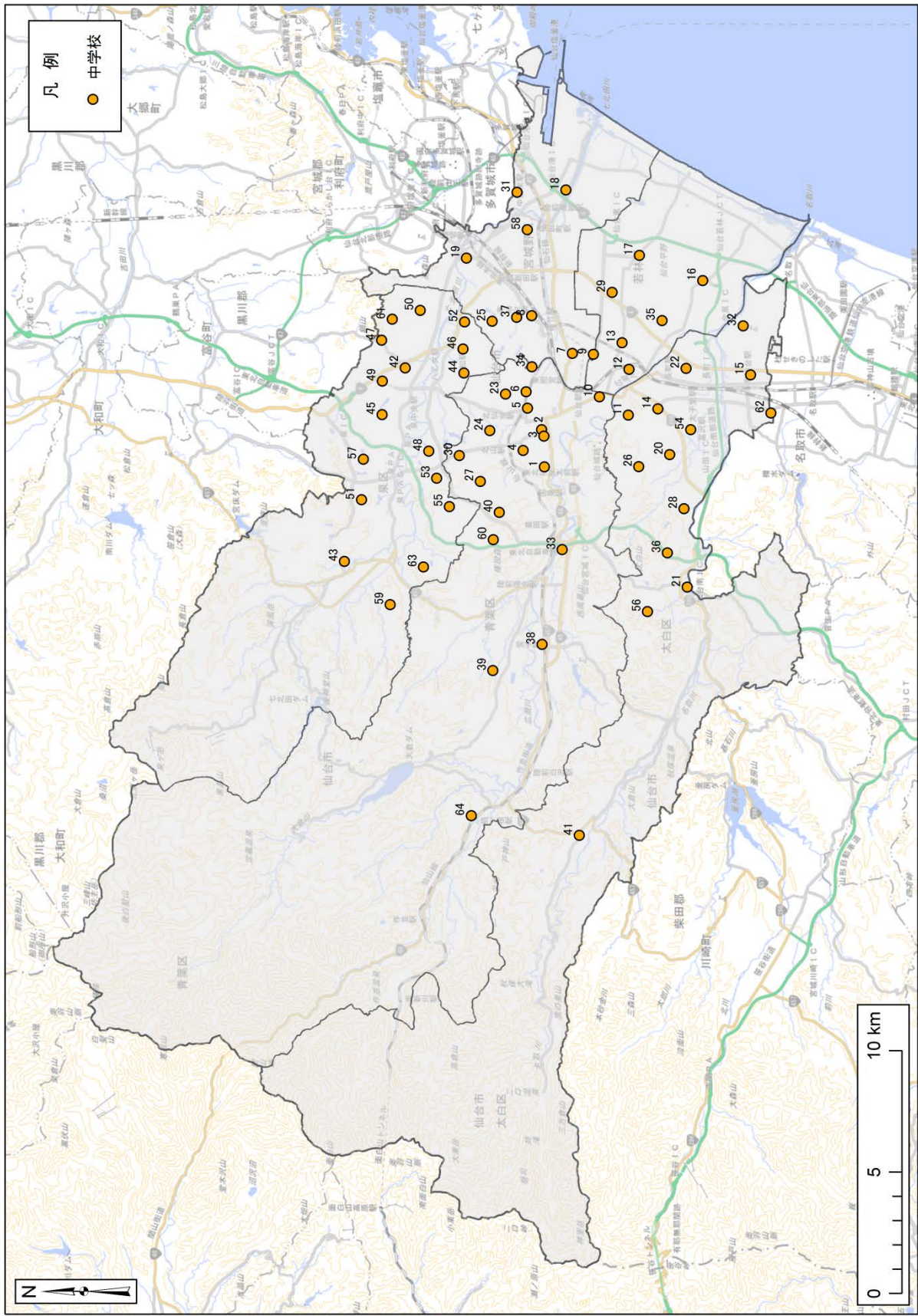
No.	名称
1	適応指導センター「見遊の杜」
2	適応指導教室「杜のひろば・宮城野」
3	適応指導教室「杜のひろば・八幡」
4	適応指導教室「杜のひろば・泉」
5	適応指導教室「杜のひろば・太白」
6	適応指導教室「杜のひろば・青葉」
7	適応指導教室「杜のひろば・若林」





※本図の基図出典: 国土地理院ウェブサイト (<http://www.gsi.go.jp/kikakuchousei/kikakuchousei/40182.htm>)

図 3-20 教育関連施設(小学校)位置図



※本図の基図出典：国土地理院ウェブサイト (<http://www.gsi.go.jp/kikakuchousei/kikakuchousei/40182.html>)

図 3-21 教育関連施設(中学校)位置図



### 3.4.3 子育て関連施設

市内の子育て関連施設については表 3-46 に示す資料から整理した。

市内には表 3-47～表 3-54 に示す保育所 148 箇所，幼稚園 84 箇所，せんだい保育室 47 箇所，小規模保育事業施設 35 箇所，事業所内保育事業施設 2 箇所，子育て支援施設 3 箇所，認定こども園 14 箇所，児童館・児童センター111 箇所ある。これら子育て関連施設の位置を図 3-23～図 3-25 に示す。

表 3-46 子育て関連施設出典

番号	資料名
1	仙台市ホームページ せんだいくらしのマップ <a href="http://www2.wagmap.jp/sendacity/top/">http://www2.wagmap.jp/sendacity/top/</a> GIS データ(2015 年 6 月 30 日時点)

表 3-47 保育所一覧

No.	名称	No.	名称	No.	名称	No.	名称
1	木ノ下保育所	38	将監保育所	75	住吉台保育園	112	新田すいせん保育所
2	荒巻保育所	39	七北田保育所	76	田子希望園	113	さねや・ちるどれんず・ふああむ
3	向山保育所	40	向陽台保育所	77	卸町光の子保育園	114	そらのご保育園
4	国見保育所	41	将監西保育所	78	西多賀チェリー保育園	115	あつぶる保育園
5	高砂保育所	42	南光台北保育所	79	茂庭ピッパラ保育園	116	原町すいせん保育所
6	飯田保育所	43	八乙女保育所	80	虹の丘保育園	117	大野田すぎのご保育園
7	旭ヶ丘保育所	44	鶴ヶ丘保育所	81	栗生あおば保育園	118	アスク長町南保育園
8	南小泉保育所	45	長命ヶ丘保育所	82	春日町マザーズチャイルドセンター	119	明石南こどもの城保育園
9	中田保育所	46	台の原保育園	83	扇町まるさんかくしかく保育園	120	はぐくみ保育園
10	若林保育所	47	富沢わかば保育園	84	六丁の目マザーグース保育園	121	仙台袋原あおぞら保育園
11	鶴ヶ谷保育所	48	五城保育園	85	YMCA 南大野田保育園	122	福田町あしぐろ保育所
12	八木山保育所	49	和敬保育園	86	若竹よいこのくに保育園	123	新田東すいせん保育所
13	中山保育所	50	青葉保育園	87	東盛マイトリー園	124	マザーズ・サンピア保育園
14	折立保育所	51	中江保育園	88	荒井青葉保育園	125	河原町すいせん保育所
15	岩切保育所	52	小田原保育園	89	ろりぼっぷ保育園	126	保育園ワタキューキナーハイム
16	上野山保育所	53	乳銀杏保育園	90	上飯田くるみ保育園	127	泉第2チェリー保育園
17	鶴ヶ谷第二保育所	54	ナザレト愛児園	91	長命ヶ丘つくし保育園	128	仙台岩切あおぞら保育園
18	袋原保育所	55	保育所新田こぼと園	92	南光のぞみ保育園	129	ますえの森どうわほいくえん
19	桜ヶ丘保育所	56	さゆり保育園	93	コスモス錦保育所	130	ポポラー仙台長町園
20	沖野保育所	57	鶴ヶ谷希望園	94	鶴ヶ谷マードレ保育園	131	杜のみらい保育園
21	福田町保育所	58	仙台保育園	95	やまとまちあから保育園	132	アスク愛子保育園
22	青山保育所	59	仙台保育所こじか園	96	柳生もりの子保育園	133	アスク小鶴新田保育園
23	根岸保育所	60	宝保育園	97	ますみ保育園	134	コスモス木木保育園
24	根岸保育所長町分園	61	穀町保育園	98	寺岡すいせん保育所	135	アスク富沢保育園
25	太白保育所	62	能仁保児園	99	まつぼっくり保育園	136	アスク八乙女保育園
26	萩野町保育所	63	柏木保育園	100	泉チェリー保育園	137	太子堂すいせん保育所
27	蒲町保育所	64	かたひら保育園	101	YMCA 加茂保育園	138	堤町あしぐろ保育所
28	人来田保育所	65	ことりの家保育園	102	あさひの森保育園	139	愛子すぎのご保育園
29	東仙台保育所	66	南光台保育園	103	ワッセ森のひろば保育園	140	あつぶる愛子保育園
30	支倉保育所	67	高森サーラ保育園	104	中野栄あしぐろ保育所	141	ニチキップ仙台さかえ保育園
31	鶴巻保育所	68	福室希望園	105	パンビの森保育園	142	アスクやまとまち保育園
32	上飯田横堀保育所	69	保育所八幡こぼと園	106	愛隣こども園	143	アスク南仙台保育園
33	熊ヶ根保育所	70	YMCA 西中田保育園	107	ひかり保育園	144	ろりぼっぷ泉中央南園
34	落合保育所	71	国見ヶ丘せんだんの杜保育園	108	しげる保育園	145	ロリポップクラブ出花園
35	吉成保育所	72	長町自由の星保育園	109	ダーナ保育園	146	カール英会話ほいくえん
36	湯元保育所	73	泉中央保育園	110	太白すぎのご保育園	147	富沢みなみ保育園
37	黒松保育所	74	桂こどもの城保育園	111	コスモスひろせ保育園	148	ミッキー保育園泉中央園

表 3-48 幼稚園一覧

No.	名称	No.	名称	No.	名称
1	あらまき幼稚園	29	東盛幼稚園	57	中田幼稚園
2	大沢幼稚園	30	なかの幼稚園	58	西多賀幼稚園
3	おたまや幼稚園	31	ナザレト幼稚園	59	ひろせ幼稚園
4	音の光幼稚園	32	はなぶさ幼稚園	60	袋原幼稚園
5	お人形社幼稚園	33	東仙台幼稚園	61	ますみ幼稚園
6	折立幼稚園	34	ふくだまち幼稚園	62	茂庭幼稚園
7	聖愛幼稚園	35	ふくむろ幼稚園	63	八木山カトリック 幼稚園
8	聖クリストファ幼稚園	36	みやぎ幼稚園	64	やまびこ幼稚園
9	聖ドミニコ学院幼稚園	37	エコーノワール幼稚園	65	いずみ松陵幼稚園
10	聖ドミニコ学院 北仙台幼稚園	38	ろりぽっぷ幼稚園	66	泉第二幼稚園
11	仙台バプテスト教会 幼稚園	39	蒲町幼稚園	67	ふたばエンゼル幼稚園
12	双葉幼稚園	40	七郷幼稚園	68	泉の杜幼稚園
13	緑ヶ丘第二幼稚園	41	聖ウルスラ学院英智 幼稚園	69	こどもの国幼稚園
14	ふたばバンビ幼稚園	42	聖和幼稚園	70	将監幼稚園
15	わかくさ幼稚園	43	小さき花幼稚園	71	第二向陽台幼稚園
16	あけぼの幼稚園	44	ドリーム幼稚園	72	高森明泉幼稚園
17	岩切東光第二幼稚園	45	古城幼稚園	73	鶴が丘幼稚園
18	お人形社第二幼稚園	46	やまと幼稚園	74	南光幼稚園
19	上田子幼稚園	47	るり幼稚園	75	南光シオン幼稚園
20	さいわい幼稚園	48	六郷幼稚園	76	南光第二幼稚園
21	清水幼稚園	49	若林幼稚園	77	根白石幼稚園
22	しらとり幼稚園	50	大野田幼稚園	78	ふたばハイジ幼稚園
23	志波幼稚園	51	光塩幼稚園	79	明泉幼稚園
24	鶴ヶ谷幼稚園	52	しげる幼稚園	80	めるへの森幼稚園
25	東岡幼稚園	53	すがわら幼稚園	81	仙台白百合学園幼稚園
26	あらまき幼稚園	54	聖ルカ幼稚園	82	南光紫陽幼稚園
27	大沢幼稚園	55	太陽幼稚園	83	あきう幼稚園
28	おたまや幼稚園	56	富沢幼稚園	84	東二番丁幼稚園

表 3-49 せんだい保育室一覧

No.	名称	No.	名称
1	マザーズ・エスパル保育園	25	ハニー保育園
2	ファニーハート保育園	26	仙台ラピア保育園
3	朝市センター保育園	27	あすと長町こぶたの城保育園
4	ミッキー保育園北仙台園	28	きまち保育園
5	マザーズ・サンプラザ保育園	29	いずみ保育園
6	あかね保育園	30	にこにこハウス
7	ロリポップクラブマザリーズ柳生	31	ひまわり保育園
8	いちにいさん保育園	32	空飛ぶくちら共同保育所
9	ひよこ保育園	33	おひさま原っぱ保育園
10	マミー保育室	34	ミッキー保育園八乙女園
11	マミーランド保育園	35	ちゃいるどらんど岩切駅前保育園
12	星の子保育園	36	サン・キッズ保育園
13	アリス保育園	37	小田原ことりのうた保育園
14	八乙女らぼむ保育園	38	ロリポップクラブマザリーズ 電力ビル園
15	食と森の保育園 しかま	39	新田らぼむ保育園
16	クリムスポーツ保育園	40	ちゃいるどらんど六丁の目保育園
17	泉ヶ丘保育園	41	カール英会話プリスクール
18	宮城野保育園	42	とみざわ保育園
19	おもちゃばこ保育園	43	泉中央らぼむ保育園
20	小野寺保育室	44	ありすの国保育園
21	ふれあい保育園	45	愛子つぼみ保育園
22	こどもの家エミール	46	ぷりえーる保育園
23	六丁の目保育園	47	カール英会話こども園
24	共同保育所ちろりん村		

表 3-50 小規模保育事業施設一覧

No.	名称	No.	名称
1	キッズガーデン・グランママ	19	WACまごころ保育園
2	ちびっこひろば保育園	20	北・杜のみらい保育園
3	愛児園	21	おうち保育園こうとう台
4	小羊園	22	栗生ひよこ園
5	フレール保育園	23	さくらんぼ保育園
6	森のプーさん保育園	24	しらとり保育園
7	ふらむ保育園	25	ぴっころきっず中野栄
8	保育園ソレイユ	26	ぼだい保育園
9	ブルーベリーズ保育園	27	保育園レインボーナーサリー田子館
10	おおぞら保育園	28	ちゃいるどらんど六丁の目南保育園
11	とみざわ保育園	29	保育ルームきらきら
12	ふりえーる保育園	30	カール荒井ナーサリー
13	おひさま保育園	31	カール大和町ナーサリー
14	カール高松ナーサリー	32	太白だんだん保育園
15	カール錦ヶ丘ナーサリー	33	ぴっころきっず長町南
16	にじいろ保育園	34	もりのなかま保育園南仙台園
17	ニチイキッズ仙台くろまつ保育園	35	やまとみらい八乙女保育園
18	パティ保育園		

表 3-51 事業所内保育事業施設一覧

No.	名称
1	ビックママランド
2	南中山すいせん保育園

表 3-52 子育て支援施設一覧

No.	名称
1	仙台市子育てふれあいプラザ(愛称:のびすく仙台)
2	仙台市子育てふれあいプラザ泉中央(愛称:のびすく泉中央)
3	仙台市子育てふれあいプラザ長町南(愛称:のびすく長町南)

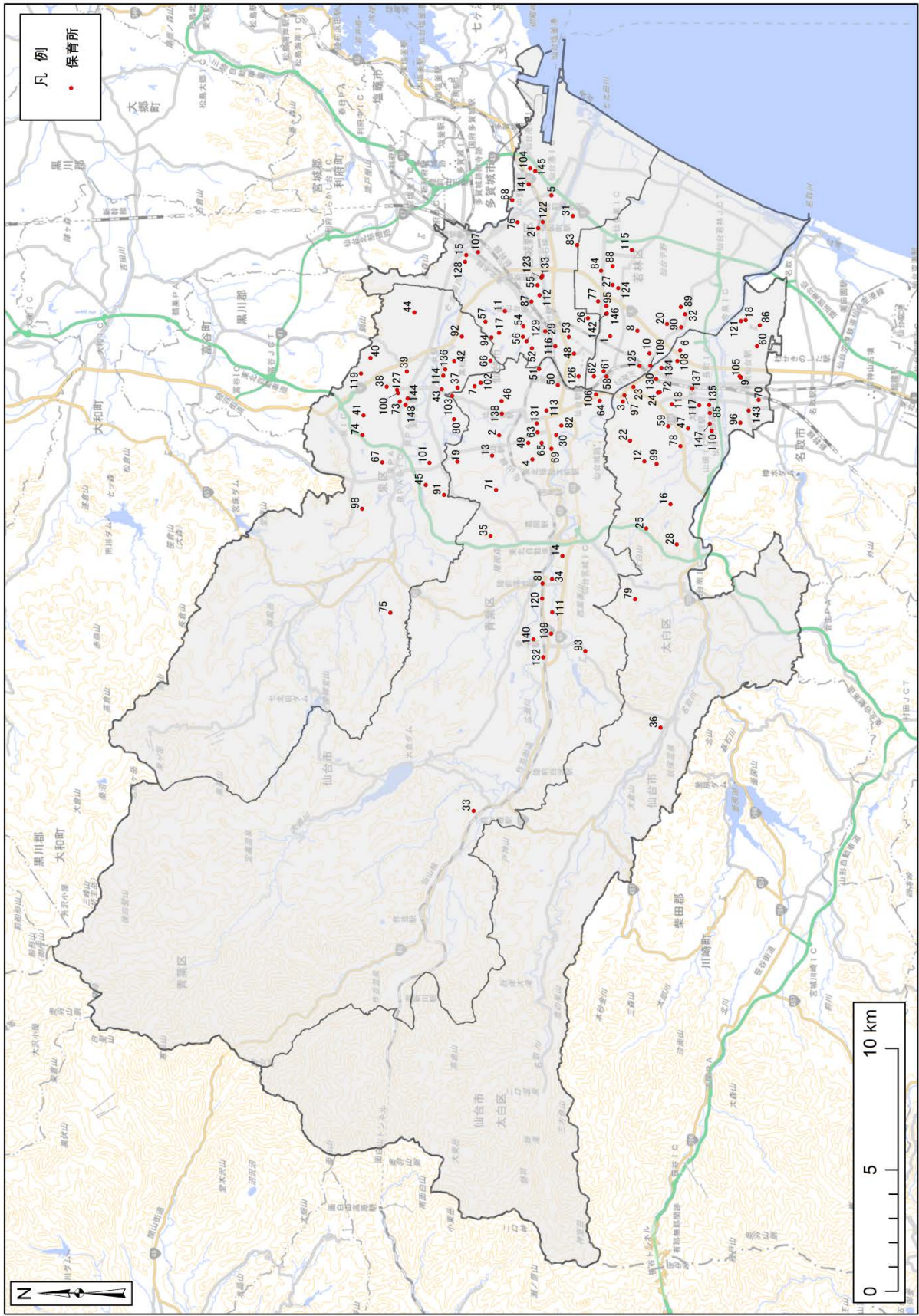
表 3-53 認定こども園一覧

No.	名称
1	泉ヶ丘幼稚園・アルル保育園(幼保連携型)
2	仙台YMCA幼稚園
3	福聚幼稚園・ふくじゅ保育園(3歳以上児)
4	福聚幼稚園・ふくじゅ保育園(1・2歳児)
5	みどりの森(幼保連携型)
6	宮城学院女子大学附属幼稚園
7	友愛幼稚園
8	立華認定こども園
9	くり幼稚園・認定こども園くりっこ保育園(3歳以上児)
10	くり幼稚園・認定こども園くりっこ保育園(1・2歳児)
11	向山こども園
12	ゆりかご幼稚園・ゆりかご保育園(3歳以上児)(幼保連携型)
13	ゆりかご幼稚園・ゆりかご保育園(1・2歳児)(幼保連携型)
14	若竹幼稚園



表 3-54 児童館・児童センター一覧

No.	名称	No.	名称	No.	名称	No.	名称
1	太白マイスクール児童館	29	片平児童館	57	長町南児童館	85	上野山児童館
2	桜ヶ丘マイスクール児童館	30	茂庭台児童館	58	向山児童館	86	燕沢児童館
3	川平マイスクール児童館	31	六郷児童館	59	太白区中央児童館	87	岩切児童館
4	沖野マイスクール児童館	32	七北田児童センター	60	郡山児童館	88	宮城野児童館
5	人来田マイスクール児童館	33	大沢児童館	61	田子児童館	89	袋原コミュニティ児童館
6	黒松児童館	34	水の森児童館	62	上杉児童館	90	鶴巻児童館
7	南光台児童館	35	西多賀児童館	63	中野児童館	91	幸町南児童館
8	根白石児童館	36	館児童センター	64	古城児童館	92	榴岡児童館
9	八乙女児童館	37	沖野児童館	65	八木山南児童館	93	通町児童館
10	将監児童館	38	若林児童館	66	栢江児童館	94	立町マイスクール児童館
11	落合児童館	39	八幡児童館	67	中野栄児童館	95	荒巻マイスクール児童館
12	南吉成児童館	40	松陵児童センター	68	東六番丁児童館	96	連坊小路マイスクール児童館
13	向陽台児童館	41	西山児童館	69	八木山児童館	97	北六番丁コミュニティ児童館
14	大竹児童館	42	東部児童館	70	桂児童センター	98	八本松児童館
15	将監西児童館	43	住吉台児童センター	71	南材木町児童館	99	旭ヶ丘児童館
16	泉ヶ丘児童センター	44	幸町児童館	72	大和児童館	100	広瀬マイスクール児童館
17	南光台東児童センター	45	貝ヶ森児童館	73	七郷児童館	101	新田児童館
18	鶴が丘児童センター	46	若林区中央児童館	74	福室児童館	102	荒町児童館
19	川前児童館	47	高森東児童センター	75	台原児童館	103	富沢児童館
20	長命ヶ丘児童センター	48	高砂児童館	76	中田児童館	104	国見児童館
21	将監児童センター	49	中山児童館	77	蒲町児童館	105	大野田児童館
22	愛子児童館	50	折立児童館	78	西中田児童館	106	東長町児童館
23	高森児童センター	51	湯元児童館	79	岡田児童館	107	芦の口児童館
24	加茂児童センター	52	北中山児童センター	80	木町通児童館	108	金剛沢児童館
25	寺岡児童センター	53	遠見塚児童館	81	東四郎丸児童館	109	原町児童館
26	南中山児童センター	54	吉成児童館	82	鹿野児童館	110	鶴ヶ谷東マイスクール児童館
27	虹の丘児童センター	55	鶴ヶ谷西児童館	83	市名坂児童館	111	錦ヶ丘児童館
28	東中田児童館	56	柳生児童館	84	小松島児童館		



※本図の基図出典：国土地理院ウェブサイト (<http://www.gsi.go.jp/kikakuchousei/kikakuchousei40182.html>)

図 3-23 子育て関連施設(保育所)位置図

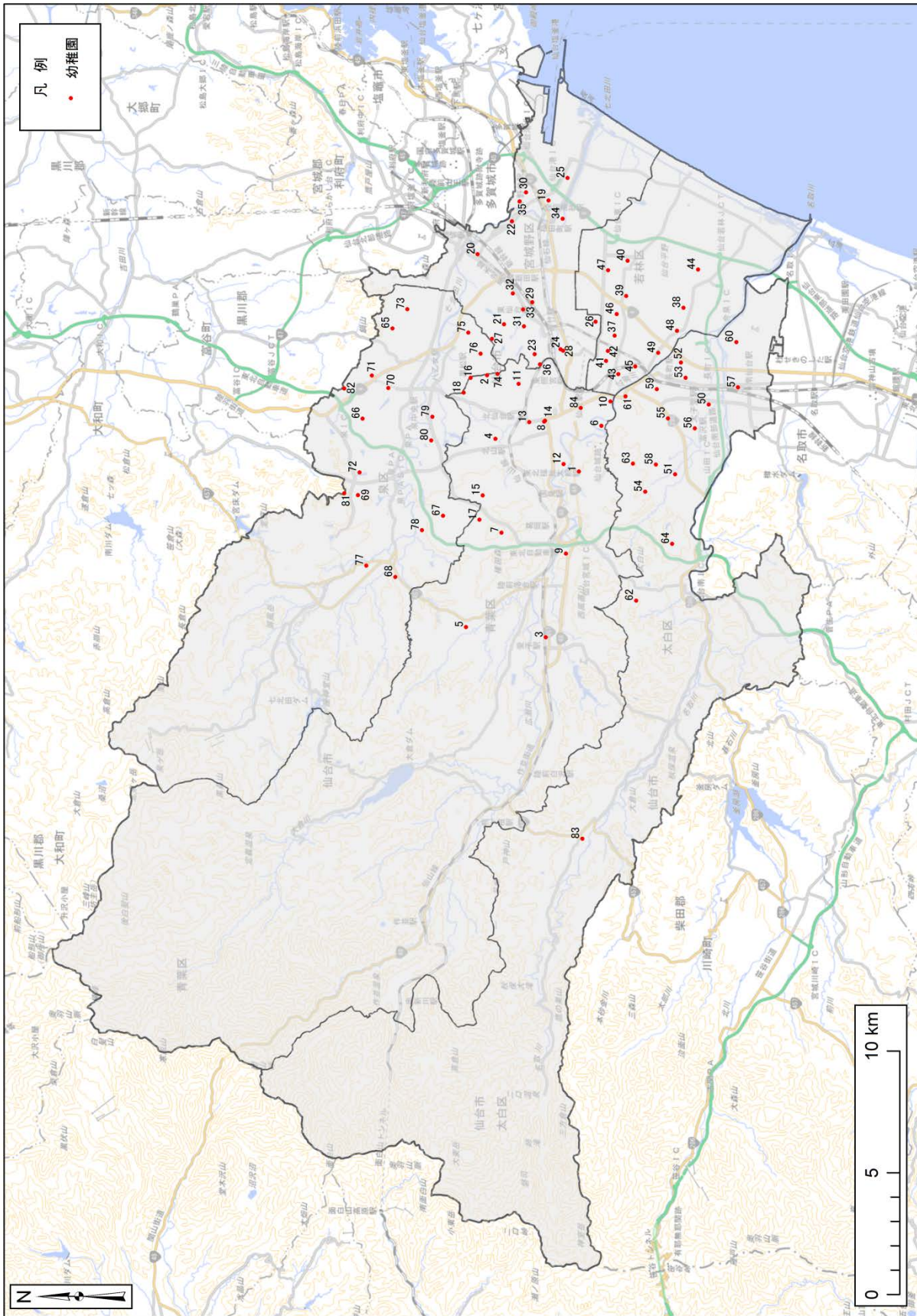


図 3-24 子育て関連施設(幼稚園)位置図

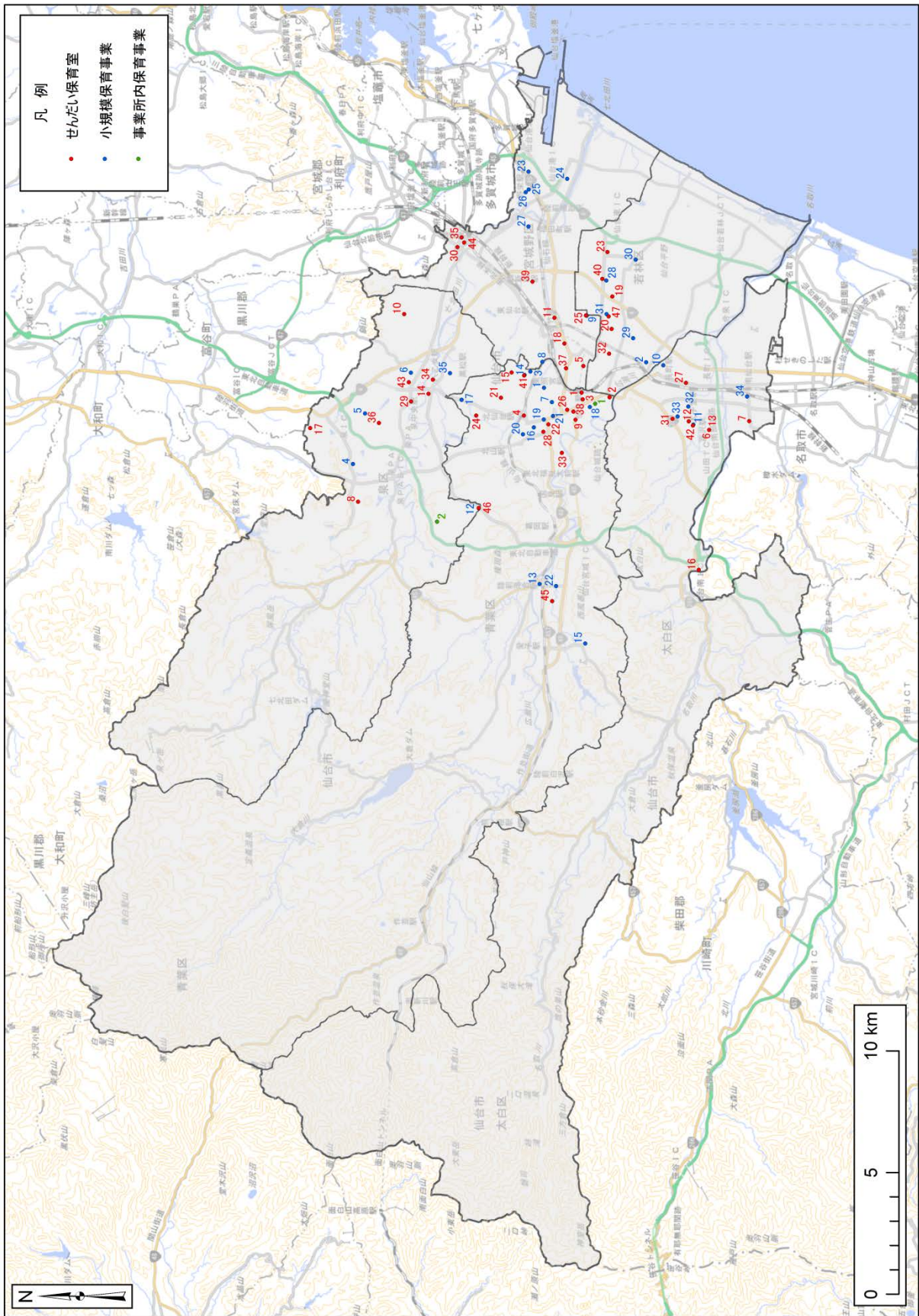


図 3-25 子育て関連施設(せんだい保育室, 小規模保育事業, 事業所内保育事業)位置図

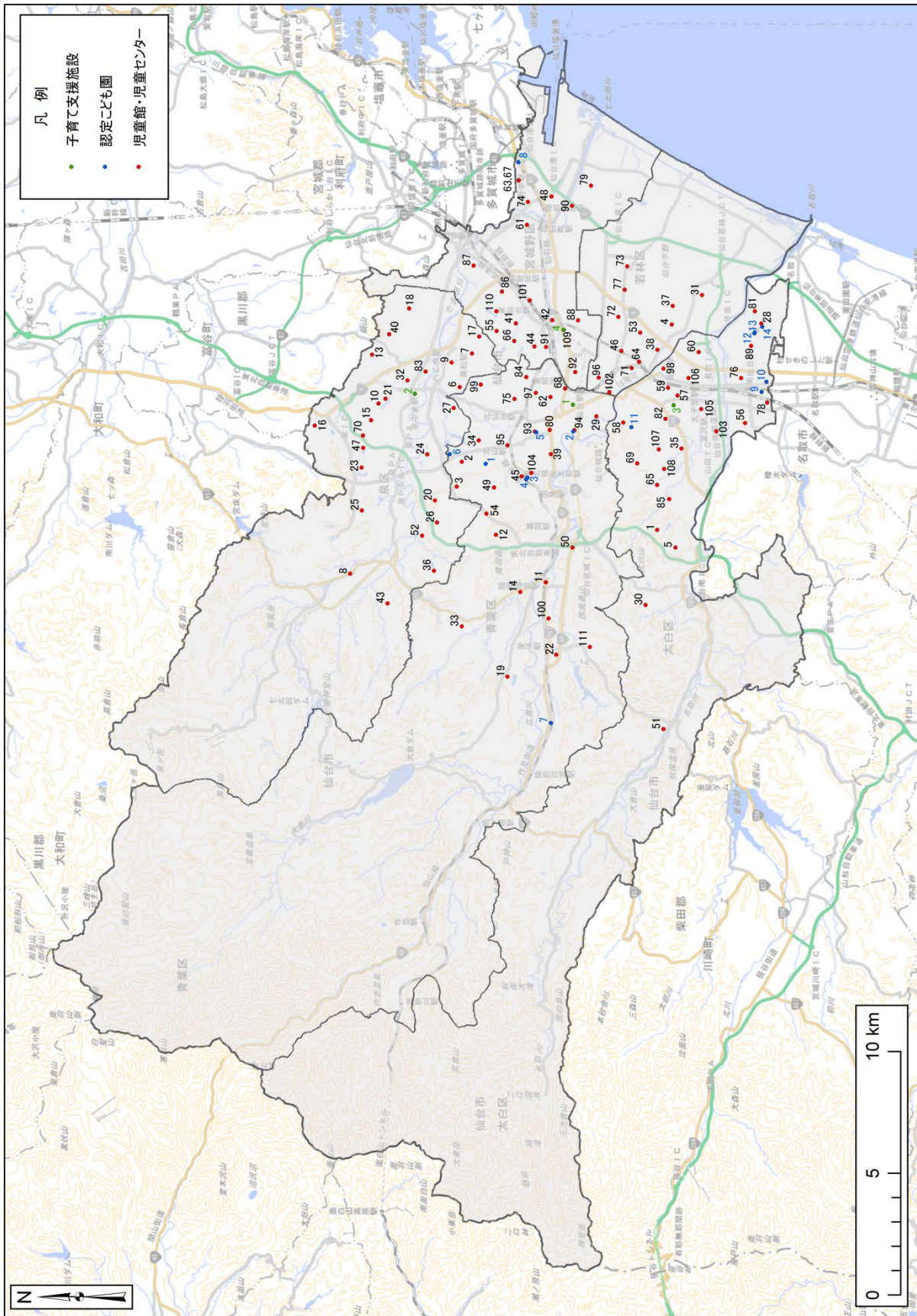


図 3-26 子育て関連施設(子育て支援施設, 認定こども園, 児童館・児童センター)位置図

### 3.4.4 福祉施設(高齢者関連を除く)

市内の福祉施設（高齢者関連を除く）については表 3-55 に示す資料から整理した。

市内には、表 3-56～表 3-58 に示す福祉施設（子ども）が 2 箇所、児童養護施設が 10 箇所、福祉施設（障害のある方）194 箇所がある。これら福祉施設（高齢者関連を除く）の位置を図 3-27 に示す。

表 3-55 福祉施設(高齢者関連を除く)出典

番号	資料名
1	仙台市ホームページ せんだいくらしのマップ <a href="http://www2.wagmap.jp/sendacity/top/">http://www2.wagmap.jp/sendacity/top/</a> GIS データ(2015 年 6 月 30 日時点)

表 3-56 福祉施設(子ども)一覧

No.	名称
1	子供相談支援センター
2	児童相談所

表 3-57 児童養護施設一覧

No.	名称
1	児童養護施設 丘の家子どもホーム
2	児童養護施設 仙台天使園
3	児童養護施設 小百合園
4	児童養護施設 ラ・サール・ホーム
5	地域小規模児童養護施設 かりんの家
6	地域小規模児童養護施設 井田ホーム
7	乳児院 丘の家乳幼児ホーム
8	乳児院 宮城県済生会乳児院
9	児童自立支援施設 宮城県さわらび学園
10	情緒障害児短期治療施設 小松島子どもの家

表 3-58(1) 福祉施設(障害のある方)一覧

No.	名称	No.	名称	No.	名称
1	宮城県啓佑学園	34	わ・は・わ広瀬	67	清風園
2	仙台市なかよし学園	35	フリースペース ソレイユ	68	あおば園
3	なのはな園	36	すまいる作業所	69	幸泉学園
4	宮城県拓桃医療療育センター	37	コッペ	70	ひかり苑
5	エコ療育園	38	ぴあ	71	宮城県第二啓佑学園
6	独立行政法人国立病院機構 西多賀病院	39	障害福祉サービス事業所 ビッグママ	72	大野田はぎの苑
7	仙台市あおぞらホーム	40	第二啓生園	73	仙台市泉ひまわりの家
8	仙台市サンホーム	41	一寿園	74	仙台つどいの家
9	仙台市立町たんぼぼホーム	42	仙台自立の家	75	こまくさ苑
10	仙台市大野田たんぼぼホーム	43	仙台ワークキャンパス	76	はまなす苑
11	仙台市白鳥たんぼぼホーム	44	禎祥ワークキャンパス	77	はまゆう
12	仙台市上飯田たんぼぼホーム	45	啓生園	78	かがやきの杜
13	仙台市西花苑たんぼぼホーム	46	萩の郷福寿苑	79	高砂はげみホーム
14	仙台市なのはなホーム	47	萩の郷第二福寿苑	80	つどいの家・コペル
15	仙台メンタルヘルスサービス雨宮	48	太白ありのまま舎	81	のぞみ苑
16	わ・は・わ若林	49	仙萩苑	82	南材ホーム
17	わ・は・わ沖野	50	いずみ授産所	83	ポケット
18	ワークつるがや	51	フォンテーヌ	84	加茂はげみホーム
19	ホープすずかけ	52	工房しらかば	85	かむり学園
20	ぱーとなー	53	くるみの木	86	仙台通勤寮
21	仙台もぐらの家	54	こぶし	87	パルいずみ
22	アトリエ・ぶどうの木	55	ワーキングギルド花梨	88	パル三居沢
23	太陽とオリーブ	56	工房けやき	89	向日葵ファミリー
24	南光だ i 雲母倶楽部	57	工房かやの美	90	もぐもぐ
25	れいんぼう倶楽部	58	わらしべ舎西多賀工房	91	わたげの樹
26	i ずみアウトドアリハビリテーション 倶楽部	59	仙台ローズガーデン	92	ウインディ広瀬川
27	た i はく雲母倶楽部	60	すていじ仙台	93	わたげの家
28	ぱれった・けやき	61	ほうゆう	94	萩の郷福祉工場
29	ぱれった・けやき木ノ下	62	まどか	95	仙台市泉障害者福祉センター
30	くにみ工房	63	ポッケの森	96	仙台市太白障害者福祉センター
31	工房きまち	64	きぼう園	97	仙台市宮城野障害者福祉センター
32	ワークしんせい	65	ますみ学園	98	仙台市若林障害者福祉センター
33	わ・は・わ宮城野	66	おおぞら学園	99	宮城県障害者福祉センター

表 3-58 (2) 福祉施設(障害のある方)一覧

No.	名称	No.	名称	No.	名称
100	仙台市やまびこホーム	132	大きなボッケ	164	すみれホーム
101	きりん	133	来夢	165	泉松ハウス
102	ほっとスペース歩°歩°	134	第2わたげ	166	バンビの杜蒲生
103	ここねっとデイ	135	コラボ・ソキウス	167	バンビの杜アネックス
104	ほわっと・わたげ	136	だんでらいおん	168	アップルファーム
105	クリアリンクハウス仙台	137	しおり	169	就労支援センターひゅーまにあ広瀬川
106	とちのき	138	縁むすび	170	アイエスエフネットライフ仙台
107	八木山つどいの家	139	仙台ありのまま舎	171	指定就労継続支援多機能型あしあと
108	仙台市泉ふれあいの家 泉ふれあい訓練作業所	140	仙台市精神保健福祉総合センター (はあとぼーと仙台)	172	東北復興プロジェクト
109	仙台市泉ふれあいの家 泉ふれあい福祉工場	141	仙台市障害者総合支援センター	173	ぴあ
110	多夢多夢舎中山工房	142	北部発達相談支援センター (北部アーチル)	174	すびなっち
111	萩の輪作業所	143	就労支援センターほっふ	175	つどいの家・アプリ
112	いがぐり作業所	144	長町遊楽庵「びすたへり」	176	キッチンぼぼ
113	ワークスもくれん	145	クローバーズ・ピアワッセ	177	スイッチ・センダイ
114	就労支援センター ふれあい福祉作業所	146	ウイングル仙台泉センター	178	まある
115	しあわせ会福祉作業所	147	わ・は・わ遠見塚	179	すまいるライフ
116	しゃくなげ苑	148	アクティブ・デイ	180	オリーブの風
117	i〜あい〜	149	ワークスペース ぼぼ	181	Schale おおまち
118	サンサンファクトリー	150	ピアサポートセンターそら	182	ふおれすとあゆみ
119	そよかぜ広場	151	しじゅうから at work	183	南部発達相談支援センター (南部アーチル)
120	ばれった・けやき宮城野	152	仙台市中途視覚障害者支援センター	184	仙台市袋原たんぼぼホーム
121	桜ファミリーワーク	153	株式会社チャレンジドジャパン 「ひゅーまにあせんたい」	185	ウイングル仙台青葉センター
122	アトリエ・ソキウス	154	国見はげみホーム	186	チャレンジピラ
123	仙台ダルク・チェルキオ作業所	155	仙台メンタルヘルスサービス	187	ひまわり
124	ハートライフせんたい創働舎	156	マルベリー工房	188	Petit Eclair
125	わたげ	157	メルヴェイユ仙台	189	みつばち
126	みどり工房若林	158	アグリテック工房	190	さをり工房かおす
127	アロー苗木	159	ウイングル仙台宮城野センター	191	オリザ
128	つなぎっこ	160	就労支援センターバンビの杜	192	ミント
129	こころや	161	びすたへりフードマーケット	193	県中央地域福祉サービスセンター 生活介護事業所「ひだまり」
130	みどり工房永和台	162	ワークファレ	194	さんしよ
131	AR作業所「どんぐり」	163	さくらホーム		



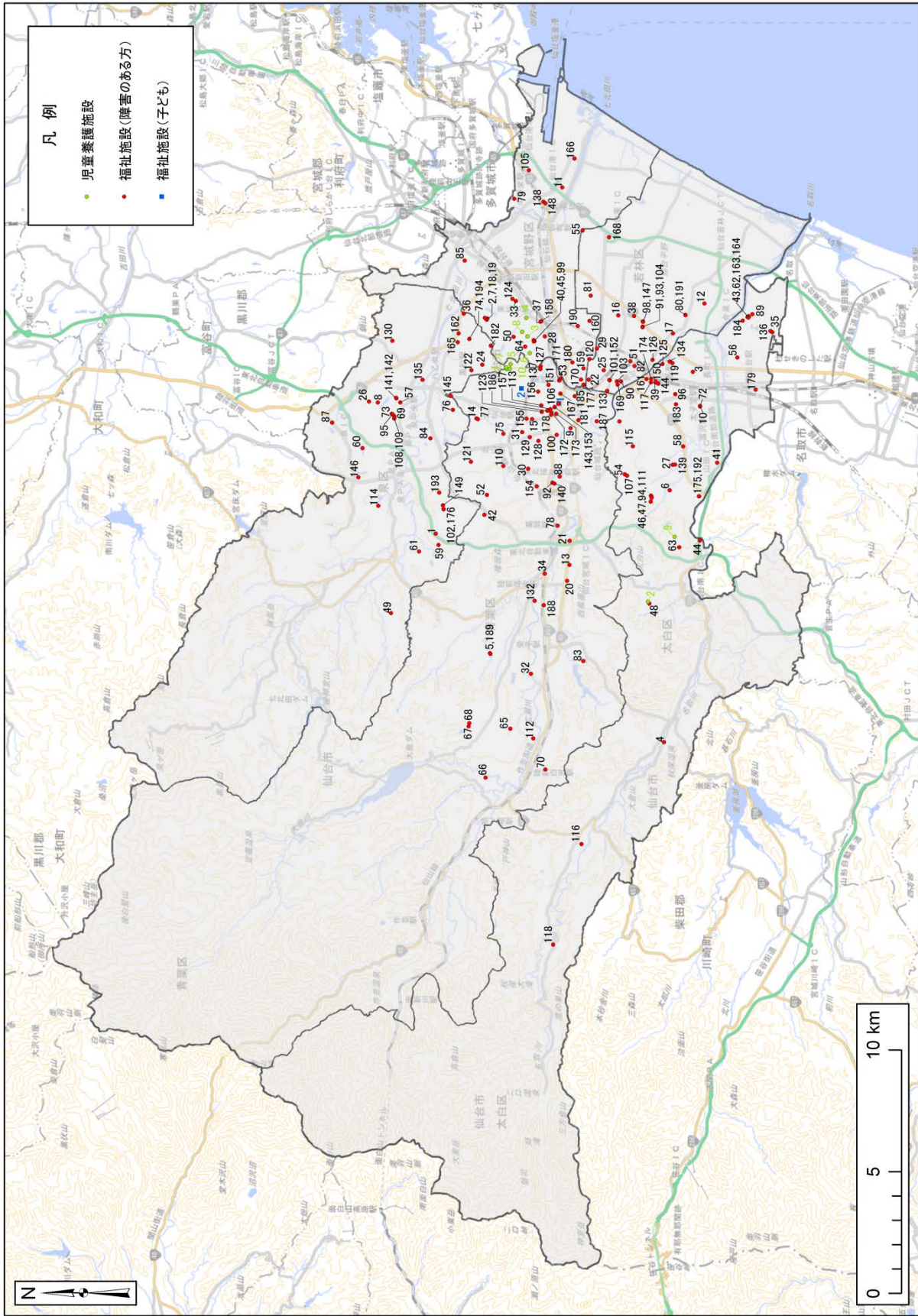


図 3-27 福祉施設(子ども、児童養護施設、障害のある方)位置図

### 3.4.5 福祉施設(高齢者関連)

市内の福祉施設（高齢者関連）については表 3-59 に示す資料から整理した。

市内には、表 3-60～表 3-67 に示す福祉施設（高齢の方）69 箇所、地域包括支援センター 49 箇所、デイサービスセンター275 箇所、グループホーム 78 箇所、老人ホーム 132 箇所、小規模多機能型居宅介護施設 28 箇所、老人保健施設 27 箇所、老人短期入所施設 23 箇所がある。これら福祉施設（高齢者関連）の位置を図 3-28～図 3-31 に示す。

表 3-59 福祉施設(高齢者関連)出典

番号	資料名
1	仙台市ホームページ せんだいくらしのマップ <a href="http://www2.wagmap.jp/sendacity/top/">http://www2.wagmap.jp/sendacity/top/</a> GIS データ(2015 年 6 月 30 日時点)

表 3-60 福祉施設(高齢の方)一覧

No.	名称	No.	名称
1	シルバーセンター	36	仙台市大和老人憩の家
2	仙台市亀岡老人福祉センター	37	仙台市蒲町老人憩の家
3	仙台市大野田老人福祉センター	38	仙台市遠見塚老人憩の家
4	仙台市小鶴老人福祉センター	39	仙台市東六郷老人憩の家
5	仙台市泉中央老人福祉センター	40	仙台市西多賀老人憩の家
6	仙台市台原老人福祉センター	41	仙台市中田老人憩の家
7	仙台市沖野老人福祉センター	42	仙台市緑ヶ丘老人憩の家
8	仙台市高砂老人福祉センター	43	仙台市生出老人憩の家
9	仙台市郡山老人福祉センター	44	仙台市向山老人憩の家
10	仙台市旭ヶ丘老人憩の家	45	仙台市郡山老人憩の家
11	仙台市八幡老人憩の家	46	仙台市太白老人憩の家
12	仙台市桜ヶ丘老人憩の家	47	仙台市袋原老人憩の家
13	仙台市二日町老人憩の家	48	仙台市芦の口老人憩の家
14	仙台市荒巻老人憩の家	49	仙台市人来田老人憩の家
15	仙台市中山老人憩の家	50	仙台市長町南老人憩の家
16	仙台市上杉老人憩の家	51	仙台市金剛沢老人憩の家
17	仙台市国見老人憩の家	52	仙台市黒松老人憩の家
18	仙台市通町老人憩の家	53	仙台市南光台老人憩の家
19	仙台市若林きみ記念老人憩の家	54	仙台市南光台第二老人憩の家
20	仙台市川平老人憩の家	55	仙台市将監老人憩の家
21	仙台市川前老人憩の家	56	仙台市向陽台老人憩の家
22	仙台市南吉成老人憩の家	57	仙台市泉中央老人憩の家
23	仙台市宮城野老人憩の家	58	仙台市泉ヶ丘老人憩の家
24	仙台市岩切老人憩の家	59	仙台市鶴が丘老人憩の家
25	仙台市鶴巻老人憩の家	60	仙台市長命ヶ丘老人憩の家
26	仙台市東仙台老人憩の家	61	仙台市高森老人憩の家
27	仙台市新田老人憩の家	62	仙台市寺岡老人憩の家
28	仙台市燕沢老人憩の家	63	仙台市加茂老人憩の家
29	仙台市原町老人憩の家	64	仙台市南中山老人憩の家
30	仙台市岡田老人憩の家	65	仙台市根白石老人憩の家
31	仙台市鶴ヶ谷東老人憩の家	66	仙台市虹の丘老人憩の家
32	仙台市岩切東老人憩の家	67	仙台市館老人憩の家
33	仙台市若林老人憩の家	68	仙台市住吉台老人憩の家
34	仙台市連坊老人憩の家	69	仙台市松陵老人憩の家
35	仙台市南材老人憩の家		

表 3-61 地域包括支援センター一覧

No.	名称	No.	名称
1	五橋地域包括支援センター	26	八木山地域包括支援センター
2	上杉地域包括支援センター	27	西多賀地域包括支援センター
3	国見地域包括支援センター	28	長町地域包括支援センター
4	木町通地域包括支援センター	29	郡山地域包括支援センター
5	双葉ヶ丘地域包括支援センター	30	山田地域包括支援センター
6	葉山地域包括支援センター	31	西中田地域包括支援センター
7	台原地域包括支援センター	32	四郎丸地域包括支援センター
8	花京院地域包括支援センター	33	富沢地域包括支援センター
9	大倉地域包括支援センター	34	茂庭地域包括支援センター
10	あやし地域包括支援センター	35	秋保地域包括支援センター
11	国見ヶ丘地域包括支援センター	36	泉中央地域包括支援センター
12	南吉成地域包括支援センター	37	寺岡地域包括支援センター
13	桜ヶ丘地域包括支援センター	38	松森地域包括支援センター
14	小松島地域包括支援センター	39	南光台地域包括支援センター
15	岩切地域包括支援センター	40	虹の丘地域包括支援センター
16	東仙台地域包括支援センター	41	根白石地域包括支援センター
17	榴岡地域包括支援センター	42	将監地域包括支援センター
18	高砂地域包括支援センター	43	向陽台地域包括支援センター
19	福田町地域包括支援センター	44	八乙女地域包括支援センター
20	燕沢地域包括支援センター	45	宮城野地域包括支援センター
21	六郷地域包括支援センター	46	鶴ヶ谷地域包括支援センター
22	河原町地域包括支援センター	47	沖野地域包括支援センター
23	七郷地域包括支援センター	48	大和蒲町地域包括支援センター
24	遠見塚地域包括支援センター	49	袋原地域包括支援センター
25	愛宕橋地域包括支援センター		

表 3-62(1) デイサービスセンター一覧

No.	名称	No.	名称
1	葉山デイサービスセンター	70	デイサービスセンター サン・つばき
2	社会福祉法人共和会おおくら デイ・サービスセンター	71	アースサポート八本松
3	八木山デイサービスセンター	72	グリーンフィールズながまち
4	デイサービスセンター大滝荘	73	花木水木デイサービス
5	三居沢デイサービスセンター	74	デイリゾート スカウイング長町
6	小松島デイサービスセンター	75	デイサービスセンターりらく上杉
7	虹の丘デイサービスセンター	76	社会福祉法人東北福祉会 せんだんの館デイサービス
8	双葉ヶ丘デイサービスセンター	77	デイサービスセンターなごやか東仙台 デイサービスセンター陽だまりの家
9	南吉成デイサービスセンター	78	デイサービスセンター陽だまりの家
10	せんだんの杜国見ヶ丘通所介護事業所	79	やわらぎ
11	四郎丸デイサービスセンター	80	デイサービスセンタードンクマサー 上杉
12	水泉荘デイサービスセンター 遠見塚デイサービスセンター	81	広瀬病院デイサービスセンター
13	遠見塚デイサービスセンター	82	アイケアデイサービスセンター
14	国見デイサービスセンター	83	サンテラス風家
15	燕沢デイサービスセンター	84	デイサービス憩いの園
16	社会福祉法人こゑ福祉会 桜ヶ丘デイサービスセンター	85	デイサービスセンター美の里
17	南大野田デイサービスセンター	86	ミニミニデイ友友
18	ベネッセデイサービスセンター西多賀	87	はなこぼアルカディア仙台 デイサービスセンター
19	ニチイケアセンター南仙台	88	清水沼デイサービスセンター
20	山田デイサービスセンターそよ風	89	楽園デイサービスセンターなごみ
21	アサヒサンクリー株式会社 東仙台デイサービスセンター	90	楽園デイサービスセンターいこい
22	ジャパングア仙台泉	91	デイサービスセンター和み園
23	岩切デイサービスセンターかむりの里	92	松森デイサービスセンター
24	たいはく宅老所せせらぎ	93	心彩村〜いろは〜
25	ミニデイサービス木れび	94	バイタルケア花壇デイサービスセンター さふらんの家
26	NPO法人おひさまくらぶ	95	南光台ケアセンターそよ風
27	ウィックラブ	96	デイサービスセンターギャラリー杜の音 ケアパートナー 若林
28	ニチイケアセンター泉	97	ケアパートナー 若林
29	ベネッセデイサービスセンター鶴ヶ谷	98	デイホームコスモス松陵つばめ
30	はあとふるケアサービス	99	福室デイサービスセンター
31	荒町デイサービスセンター	100	榴岡デイサービスセンター
32	デイサービスセンターほくと苑	101	デイサービスわかなの杜
33	ツクイ萩野町	102	デイサービスセンター にこぴア向山の家
34	仙台中倉デイサービス	103	NPO法人おひさまくらぶ赤坂
35	アースサポート河原町	104	セントケアアデル北中山
36	木ノ下デイサービスセンターコスモス	105	セントケア若林
37	せんだんの杜中山通所介護事業所(一般型) ベネッセデイサービスセンター長町	106	デイケアハウスあんしんどう中倉
38	ベネッセデイサービスセンター長町	107	医療法人社団初心会 杜のホスピタル・デイサービスセンター
39	せんだんの杜国見通所介護事業所	108	リハビリステーションばんざん
40	夢のふれあい村	109	ゆかりの樹
41	デイサービスセンターラビット アースサポート仙台青葉	110	ゆかりの杜
42	アースサポート仙台青葉	111	テルウェル五十人町
43	ほっと・居久根	112	デイホームほくと苑
44	リハビリステーション青山 ポケットハウス	113	サテライトケアセンター 仙台東通所介護事業所
45	ポケットハウス	114	特定非営利活動法人 いきいき福祉倶楽部デイサービス
46	特定非営利活動法人ゆうあんどあい デイサービスはらのまち	115	セントケア福田町
47	ツクイ西多賀	116	仙台市泉中央デイサービスセンター
48	せんだんの杜川平通所介護事業所	117	仙台市根白石デイサービスセンター
49	有限会社ゆうわ栗生デイサービス	118	せんだんの里デイサービス
50	せせらぎ2	119	社会福祉法人宮城厚生福祉会福田町デイサービスセンター II
51	デイサービス 小松接骨院	120	仙台市台原デイサービスセンター
52	ツクイ太白	121	デイサービスやわらぎ
53	デイサービスセンター大和	122	仙台市高砂デイサービスセンター
54	中田デイサービスセンター	123	デイサービスセンターにこぴア萩野町
55	南光台デイサービスセンター	124	沖野デイサービスセンター
56	百合ヶ丘デイサービスセンター	125	内科河原町病院あんずデイサービス
57	デイサービスセンター ドンクマサー東仙台	126	アシスト中倉デイサービス
58	デイサービスセンターすだちの里	127	仙台市郡山デイサービスセンター
59	ふくむろ接骨院 デイサービスセンター	128	デイサービスおいちゃん家
60	ウェルデイサービスセンター長嶺	129	“日だまりの家”いずみデイサービスセンター
61	株式会社ほの花	130	せんだんの丘ふらす
62	心彩村	131	おおさわデイサービスセンター
63	心彩村〜つむぎ〜	132	デイサービスセンター あんずハウス西花苑
64	シンフォニーさくらの家	133	ショートデイサービスきり庵
65	デイサービス日だまり	134	さくらデイサービス精華
66	かんと支え合いのわ“虹”	135	愛の家デイサービスセンター
67	南仙台デイサービスセンターケヤキの家	136	バイタルケア若林 デイサービスセンターさふらんの家
68	きりデイサービス	137	杜の院デイサービスセンター
69	南光だい雲母倶楽部 デイサービスセンター サン・つばき	138	デイサービスセンターくるみ

表 3-62(2) デイサービスセンター一覧

No.	名称	No.	名称
139	こへぶのお家 緑ヶ丘デイサービスセンター	208	ジョイリハ仙台
140	アンチエイジングステーションボブラ	209	ちろりんVillage南吉成
141	中田デイサービスセンターふれあい	210	ちろりん村水の森
142	あ・うん	211	ツクイ仙台西中田
143	茶話本舗デイサービス仙台泉	212	デイサービスいっしょしょうげんの家
144	茂庭デイサービスセンター	213	デイサービスいっしょ寺岡の家
145	せんだんの里国見ヶ丘3丁目デイサービス	214	デイサービスくつろぎ
146	デイホームいずみの杜	215	デイサービスセンターさぼーと敬
147	(医)松田会エバーグリーン・ツルガヤ 通所介護事業所	216	デイサービスセンター六郷の杜
148	ひより台デイサービス・スカイ	217	デイサービス憩いの園すみれ
149	サテライトリハビリセンターいずみ	218	デイサービス鶴が丘
150	デイサービスてくてる家族	219	パークタウン・デイサービスセンター
151	デイサービスみやぎの杜	220	ぼんすいデイサービスセンター
152	連坊小路デイサービス・スカイ	221	ボラリスデイサービスセンター川平
153	デイサービスセンターりらく市名坂	222	ライフクオリティ鉤取
154	リハビリステーションくみにみ	223	リハビリステーション 荒町
155	囲炉裏庵たかもり	224	音楽リハビリデイサービスゆらリズム
156	デイサービスウェルネスガーデン紫山	225	宮城島通所介護
157	ハート&ドリーム	226	財団法人宮城厚生協会 若林クリニックデイサービスセンター
158	デイサービスみその	227	茶話本舗デイサービス加茂亭
159	デイサービスみどり会	228	茶話本舗デイサービス東勝山亭
160	茶話本舗デイサービス仙台南	229	鶴ヶ谷デイサービスセンター
161	ツクイ南中山	230	福田町デイサービスセンター I
162	通所介護ピーコムライフ(八木山)	231	八千代倶楽部-仙台八幡-
163	デイサービスセンター七福の里	232	デイサービスあすか
164	アースサポート仙台泉	233	レッツ倶楽部仙台宮城野
165	デイサービス菖	234	ボラリスデイサービスセンター旭ヶ丘
166	ももの木デイサービス	235	長命ヶ丘デイサロン5丁目
167	デイサービスセンタードングマサー末広	236	SPA NAKAGAWA
168	株式会社はな	237	アシストケアクラブ荒巻
169	ウェルデイサービスセンター上杉	238	GENKI NEXT 仙台北根黒松
170	こもれびの里荒町	239	デイサービス きらら北仙台
171	ツクイ若林七郷	240	ライフクオリティ 長町
172	リハビリサロン楽動	241	デイサービスセンター こもれびの里 東七番丁
173	セントケア北中山	242	デイサービスコロロ
174	セントケア若林デイサービスセンター	243	さくら木デイサービス
175	デイサービスセンターおてんとさん	244	デイサービスわだち
176	西公園ハーモニーデイサービス	245	リハビリデイサービスnagomi沖野店
177	デイサービスむらでん柏木	246	萩の風デイサービスセンター
178	リハビリステーション中山	247	笑鶴亭ひまわり園すこやか元気塾
179	デイサービス憩いの園よつば	248	リハビリサロン楽動ながまち
180	デイサービスセンターみんなの家	249	デイサービスラヴィフオーレ
181	寺岡デイサービスセンター	250	リハぶらざみやぎの
182	セントケア南中山	251	茶話本舗デイサービス川平亭
183	デイサービスしあわせの鐘	252	デイサービス遊和の杜
184	南光だて雲母倶楽部II	253	ジョイリハ太白
185	デイサービスいっしょ虹の丘の家	254	介護予防センター早稲田イーライフ青葉
186	月うさぎ	255	リハぶらざへいせい
187	デイサービスセンターすてら	256	ライフクオリティ若林
188	茶話本舗デイサービス鶴ヶ谷亭	257	デイサービスもえぎ
189	サテライトケアセンター	258	茶話本舗デイサービス照敬庵
190	茶話本舗デイサービス若林亭	259	ちろりん村南吉成
191	ウインズの森遠見塚デイサービス	260	デイサービスメロディ
192	デイホーム風樹	261	通所介護事業所 ウェックデイサービスセンター愛子東
193	アサヒサンククリーン株式会社あやしデイサービスセンター	262	さくらデイサービス二日町
194	デイサービスサロン八千代の家 -仙台広瀬-	263	GENKI NEXT 仙台古城
195	ツクイ台原	264	ツクイ仙台八乙女
196	ことのは	265	通い処 湧々庵 向陽台
197	やさしい手仙台 デイサービスゆめふる中野榮	266	GENKI NEXT 仙台上杉
198	株式会社中川デイサービスNAKAGAWA	267	デイサービスセンターなでしこ
199	デイサービスオリカ	268	LuLLデイサービス仙台八木山
200	みどりの杜デイサービスセンター	269	樹楽 仙台泉
201	介護予防センター早稲田イーライフ仙台	270	デイサービス はるの風
202	デイサービス悠々	271	茶話本舗デイサービス富沢亭
203	GENKINEXT仙台小田原	272	生瀬の里デイサービスセンター絆(きずな)
204	アースサポート仙台八木山	273	向陽台デイサービスセンター
205	いきいき健康倶楽部	274	セントケア太白山田
206	ゴールドトラスト株式会社 デイサービスまなびや栗生館	275	ツクイ袋原グループホーム
207	ジャストケアデイサービスセンター		

表 3-63 グループホーム一覧

No.	名称	No.	名称
1	せんだんの里グループホーム	40	グループホーム愛和の郷
2	せんだんの里 国見ヶ丘3丁目グループホーム	41	ニチイケアセンター仙台福室
3	グループホームほくと苑	42	ニチイケアセンター仙台やまとまち
4	グループホームせせらぎの里	43	ニチイケアセンター仙台南かた
5	広瀬の郷	44	ニチイケアセンター仙台柳生
6	ハートピアエスト	45	ニチイケアセンター仙台あさひがおか
7	グループホームひなた	46	ニチイケアセンター仙台八乙女
8	グループホーム楽庵	47	グループホームなんてん上杉
9	グループホームさくら高原	48	グループホームにこトピア萩野町
10	認知症高齢者グループホーム ふれあいの家白鳥	49	グループホーム木かげ
11	グループホームやわらぎ	50	グループホームよもぎ埜
12	愛の家グループホーム仙台岩切	51	グループホームやぎあん
13	グループホームあったかいご燕沢東	52	グループホームあったかいご西多賀
14	グループホームコスモス鶴ヶ谷	53	グループホームなつぎ埜
15	グループホームデイジー	54	グループホームこまち
16	くつろぎ保養館仙台東	55	グループホーム人来田の風
17	グループホームなんてん伊在荘	56	愛の家グループホーム仙台実沢
18	グループホームすだちの里	57	青葉の風
19	ウインズの森遠見塚グループホーム	58	グループホームみやぎの杜
20	連坊小路グループホーム・スカイ	59	セントケアホーム北根黒松
21	四郎丸高齢者グループホーム「おちあい」	60	グループホーム萩ヶ丘
22	袋原グループホームふれあいの家	61	グループホームむらでん高森
23	中田高齢者グループホームゆきあい	62	グループホームみつばち
24	グループホームなんてん長嶺荘	63	グループホームはごうの杜
25	やすらぎホーム富沢	64	グループホーム長徳
26	グループホーム縄文の風	65	グループホーム遊宴萩野町
27	グループホームあったかいごこおりやま	66	ふくろうの杜 寺岡
28	グループホームほくとりの里	67	愛・グループホーム仙台栗生
29	グループホームいずみの杜	68	認知症対応型共同生活介護グループホーム ころろ
30	グループホームさちの家	69	愛の家グループホーム仙台東中田
31	グループホーム蘭	70	グループホーム アール・ド・ヴィーヴル やかた
32	グループホームフォークソング	71	愛の家グループホーム仙台茂庭台
33	グループホームなんてん水の森公園	72	グループホームゆかりの杜
34	グループホームいずみの里	73	セントケアホーム若林
35	グループホームコスモス松陵	74	グループホームかりんの家
36	グループホームひまわり	75	はちまんの風
37	南光台ケアセンターそよ風	76	グループホームみたき
38	テルヴェルグループホームひなたぼっこ	77	グループホームここさいむら小田原
39	セントケアホーム北中山	78	ライブラリ大和町

表 3-64 老人ホーム一覧

No.	名称	No.	名称
1	仙台長生園	67	泉寿荘
2	吉成苑	68	百合ヶ丘苑
3	あけの星荘	69	サン・つばき
4	青葉ハイツ	70	せんだんの館
5	光陽ホーム	71	J&B
6	サウスコーゼ吉成	72	泉ふるさと村
7	フェリコ館	73	仙台敬寿園
8	橘館	74	一重の里
9	ハートフル仙台	75	せんだんの里
10	松香の郷	76	ツクイ・サンシャイン仙台
11	ひまわり	77	ニチイケアセンター仙台若林
12	宮城野の里	78	シルバーホームのどか苑
13	ケアハウスインいわき	79	かつちゃん家西中田
14	ドルフィン	80	アイケアサービス仙台株式会社そらの苑
15	ケアハウス大宮	81	有料老人ホームやすらぎ苑仙台
16	それいゆ	82	仙台やわらぎ苑
17	ケアハウス J&B	83	住宅型有料老人ホーム憩いの園
18	ケアハウス 創快館	84	有料老人ホームさんぼみち仙台泉
19	松森の郷	85	コスモス松陵コスモスの家
20	クローバーズ・ピア本町	86	りらく苑幸町
21	ベストライフ仙台西	87	りらく苑天神沢
22	はなことばアルカディア仙台	88	りらく苑福田町
23	グランダ上杉雨宮	89	美の里苑
24	シルバーハウスドンクマサー上杉	90	かつちゃん家荒井
25	ベネッセホームまどか鶴ヶ谷	91	さくらハウス西花苑
26	ルポ福室	92	エコーが丘
27	アミーユ仙台岩切	93	リーフ鶴ヶ谷
28	ベストライフ仙台東	94	萩の風
29	シルバーハウスドンクマサー東仙台	95	ピーコムライフ八木山
30	なでしこの館	96	フルーブライフガーデン
31	六郷の杜	97	グループリビングとりのこえ
32	ベネッセホームまどか長町	98	春の森から
33	アミーユ仙台中田	99	大年寺山ジェロントピア
34	サニーライフ仙台	100	ネクサスコート泉中央
35	ひより台ケアラウンジ・スカイ	101	シルバーハウスドンクマサー末広
36	ベストライフ仙台南	102	エデンの園
37	シルバーホームしずか苑	103	自生苑サテライト
38	ベストライフ仙台	104	やすらぎ苑仙台中田
39	ギャラリー杜の音	105	なでしこの館2号館
40	エバーグリーンシティ・寺岡	106	ラ・ナシカ せんだい
41	ニチイケアセンター仙台松森	107	アルテイル宮町
42	コスモスの家	108	せんじゅ 従来型
43	暁星園	109	せんじゅ ユニット型
44	洛風苑	110	第二白東苑
45	愛泉荘	111	ふたばの杜
46	仙台楽生園	112	せんだい郷六の杜
47	大東苑	113	てらす鈎取
48	八木山翠風苑	114	抱優館八乙女
49	泉和荘	115	寶樹苑いずみ
50	茂庭苑	116	サテライト大石原苑
51	思行園	117	栗生ハウス
52	自生苑	118	有料老人ホームサニーライフ仙台青葉
53	シオンの園	119	ピーコムライフ郷六
54	アルテイル青葉	120	ネクサスコート愛宕
55	泉陵虹の苑	121	北山有料老人ホームエデンの園Ⅱ号館
56	泉音の郷	122	ニチイケアセンター仙台市名坂
57	寶樹苑	123	住宅型有料老人ホームピュアライフ京原
58	大石原苑	124	有料老人ホームサニーライフ仙台宮城野
59	リベラ荘	125	梅が丘
60	白東苑	126	田子のまち
61	水泉荘	127	ケアハウス青葉ハイツ
62	チアフル遠見塚	128	ガーデンホーム富沢
63	国見苑	129	サニーライフ仙台茂庭台
64	バルシア	130	グリーンライフ仙台
65	杜の里	131	ニチイケアセンター仙台中山吉成
66	かむりの里	132	ゆずり葉



表 3-65 小規模多機能型居宅介護施設一覧

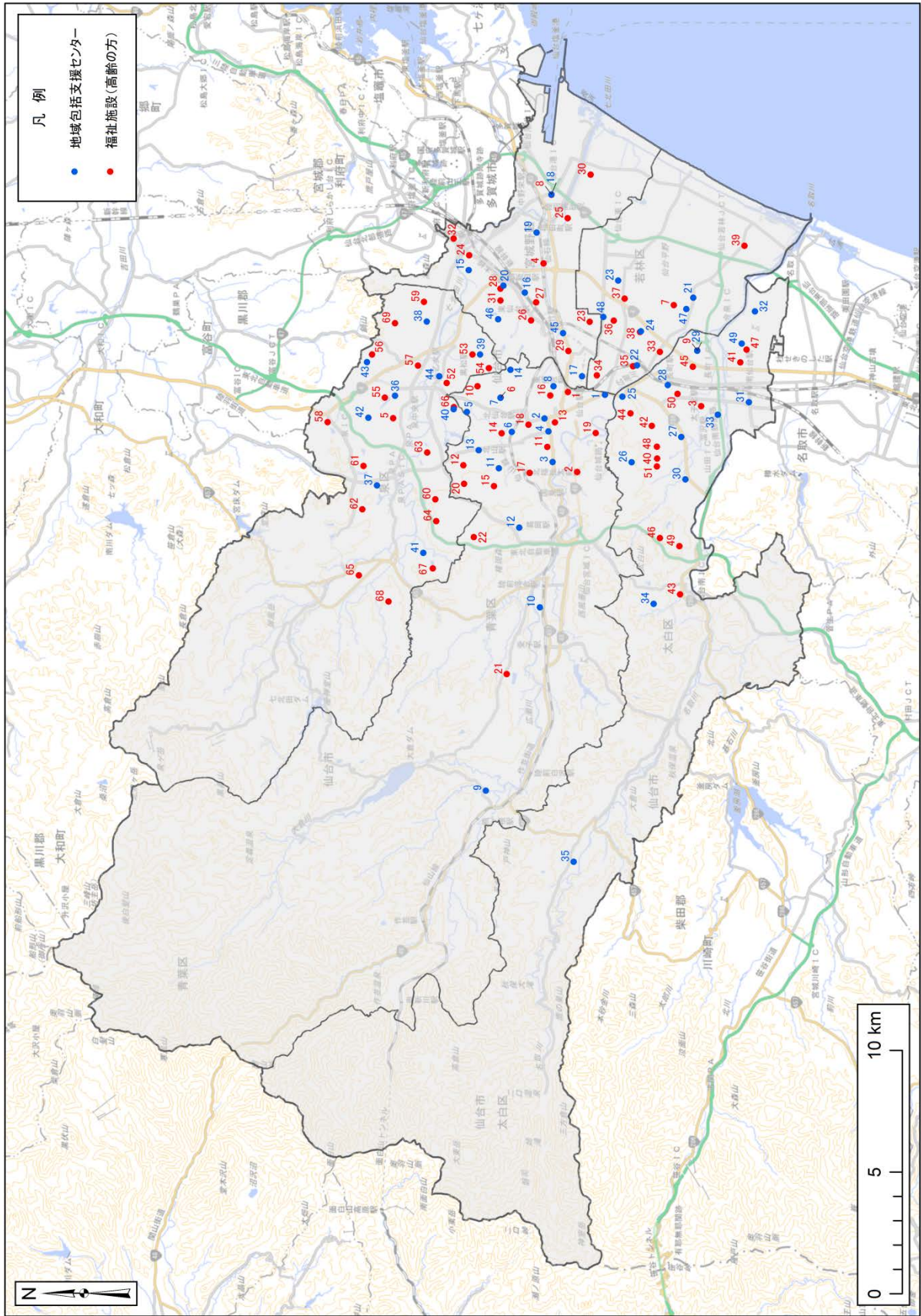
No.	名称	No.	名称	No.	名称
1	小規模多機能型居宅介護 シンフォニー将監	11	ジャパンケア仙台萩野町	21	シンフォニー松森
2	結いの館	12	憩いの園さくら	22	憩いの園れんげ
3	すけるん家旭ヶ丘	13	杜の家ふたば	23	みその
4	セントケア仙台田子	14	小規模多機能ホーム アイリス	24	ウインズの森やまとサロン
5	すけるん家上杉	15	小規模多機能型居宅介護結里	25	杜の家ゆづる
6	ファミリーレ富沢	16	マイムケアセンター	26	杜の家みやぎ
7	小規模多機能型居宅介護 ひまわり	17	やすらぎホーム柳生	27	コミュニティーホーム東仙台 燕沢
8	多機能ホーム木かげ	18	ファミリーレ長命ヶ丘	28	コミュニティーホーム東仙台 新田
9	ファミリーレ南中山	19	パインツリー南光台		
10	ひより台コラボケアセンター	20	美里の風		

表 3-66 老人保健施設一覧

No.	名称	No.	名称	No.	名称
1	茂庭台豊齢ホーム	10	宮城社会保険介護老人 保健施設サンビュー宮城	19	ユニットケア泉
2	ソアーズ	11	せんだんの丘	20	エバーグリーン・ツルガヤ
3	仙台ロイヤルケアセンター	12	ハート五橋	21	春風のころ
4	コジーケアホーム	13	けやき	22	シルバーホームいずみ
5	はくれい	14	杜の倶楽部	23	いずみの杜
6	エバーグリーン・イズミ	15	グリーンフィールドズ柳生	24	泉翔の里
7	国見ナーシングホーム翔裕園	16	仙台青葉ロイヤルケアセンター	25	葵の園・仙台
8	トラスト	17	リハビリパーク高砂	26	エバーグリーン・ヤギヤマ
9	リハビリパーク仙台東	18	コスモス	27	プレシオーン

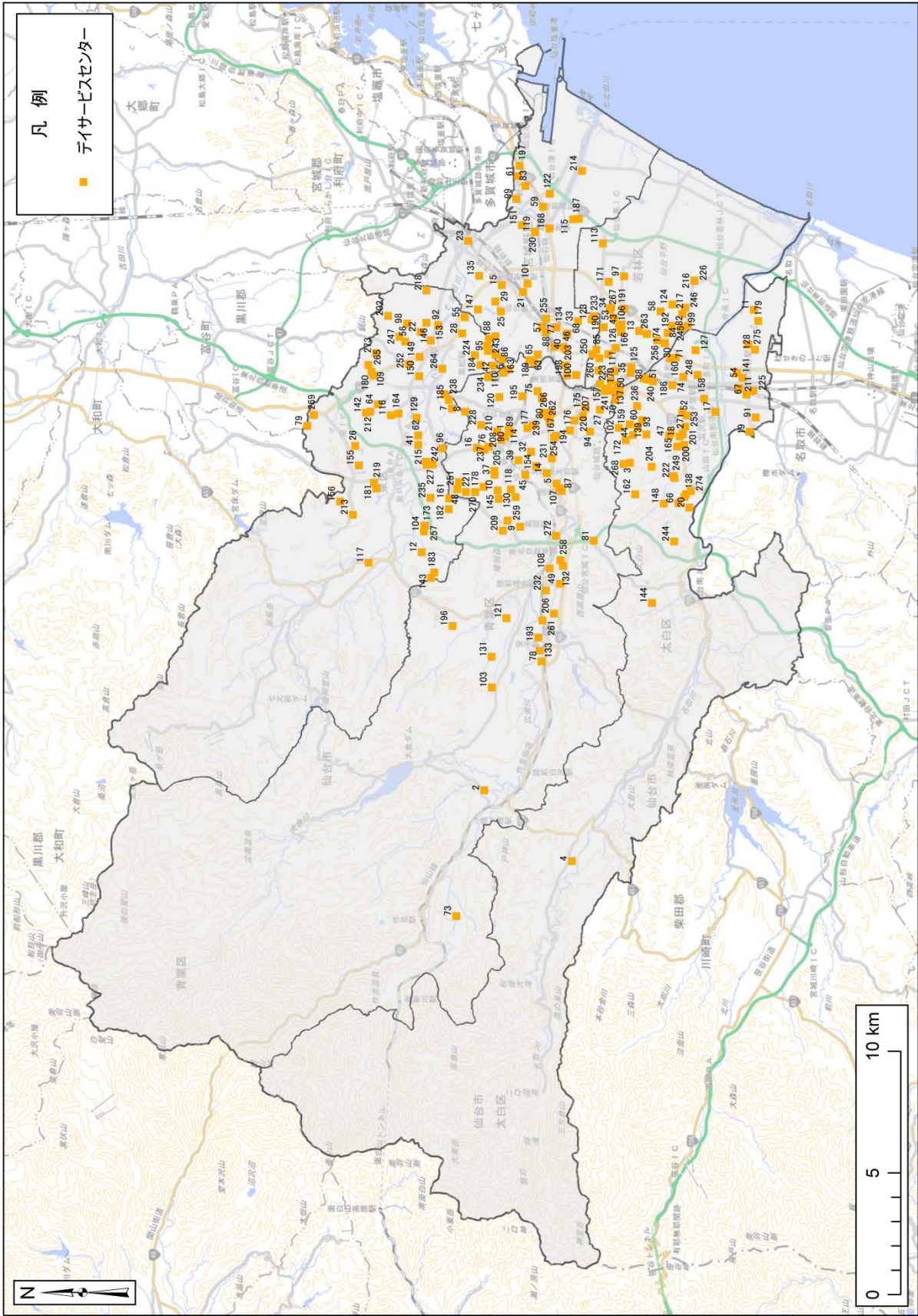
表 3-67 老人短期入所施設一覧

No.	名称	No.	名称	No.	名称
1	祥葉苑	9	南光台ケアセンターそよ風	17	ここみショートステイ荒町
2	せんだんの里 ショートステイ	10	フループ <sup>®</sup> 福室短期入所生活介護	18	セントケア太白山田
3	清涼苑	11	わかなの杜	19	ショートステイサービスすてら
4	短期入所施設福田町	12	ほし外科・ショートステイ	20	ショートステイさんぼみち仙台 泉
5	六郷の杜	13	みはるの杜	21	ショートステイコスモスの家
6	ショートステイ みどりの郷	14	内科河原町病院あんずショートステイ	22	ここみショートステイ青山
7	あさひ滝の瀬苑	15	ショートステイはぎの里	23	ステイリズム八乙女
8	ショートステイ 和み園	16	ショートステイサービスすてら		



※本図の基図出典：国土地理院ウェブサイト (<http://www.gsi.go.jp/kikakuchosei/kikakuchosei/40182.html>)

図 3-28 福祉施設(高齢の方, 地域包括支援センター)位置図



※本図の基図出典：国土地理院ウェブサイト(<http://www.gsi.go.jp/kikakuhousei/kikakuhousei/40182.htm>)

図 3-29 福祉施設(デイサービスセンター)位置図

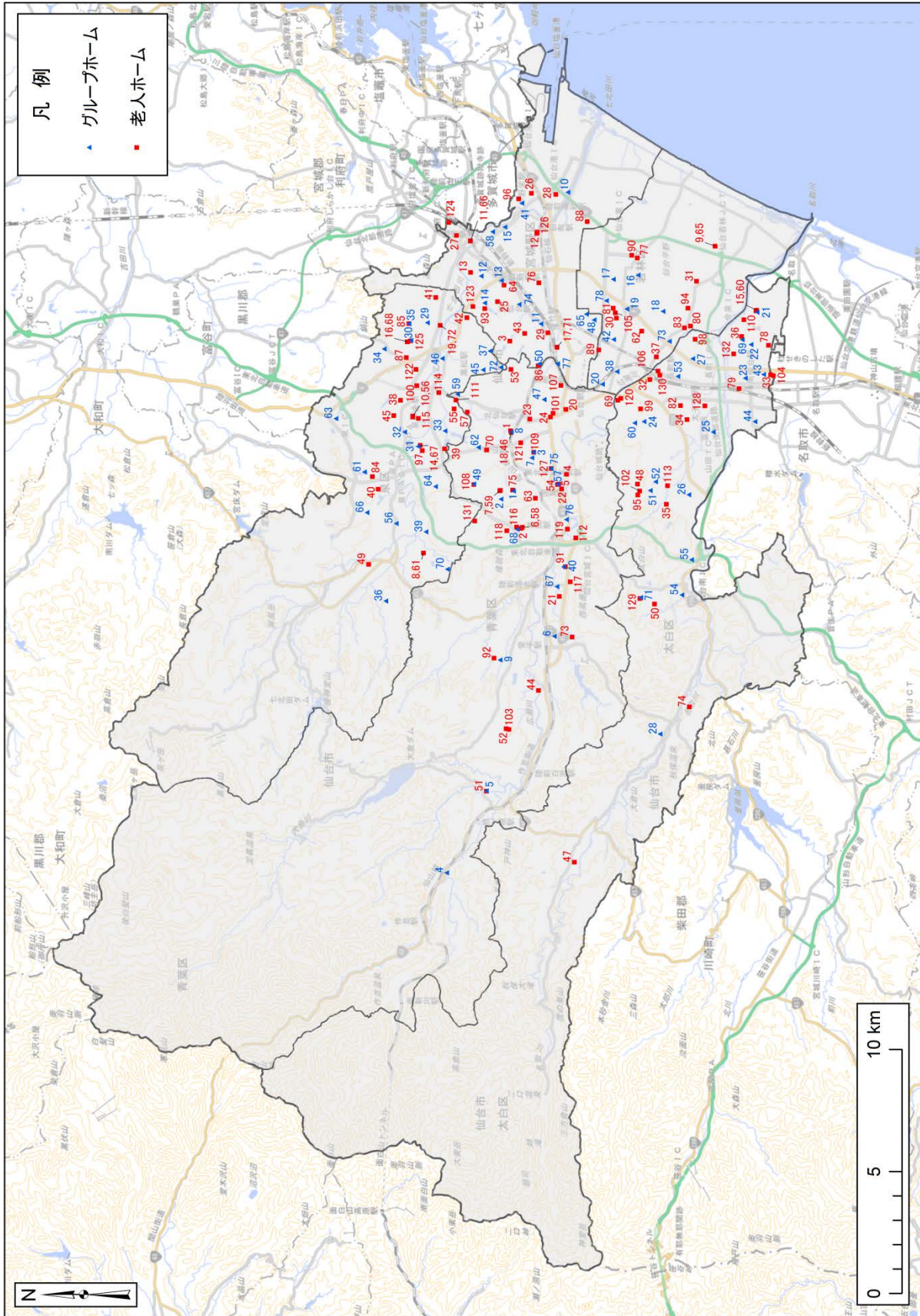


図 3-30 福祉施設（老人ホーム、グループホーム）位置図

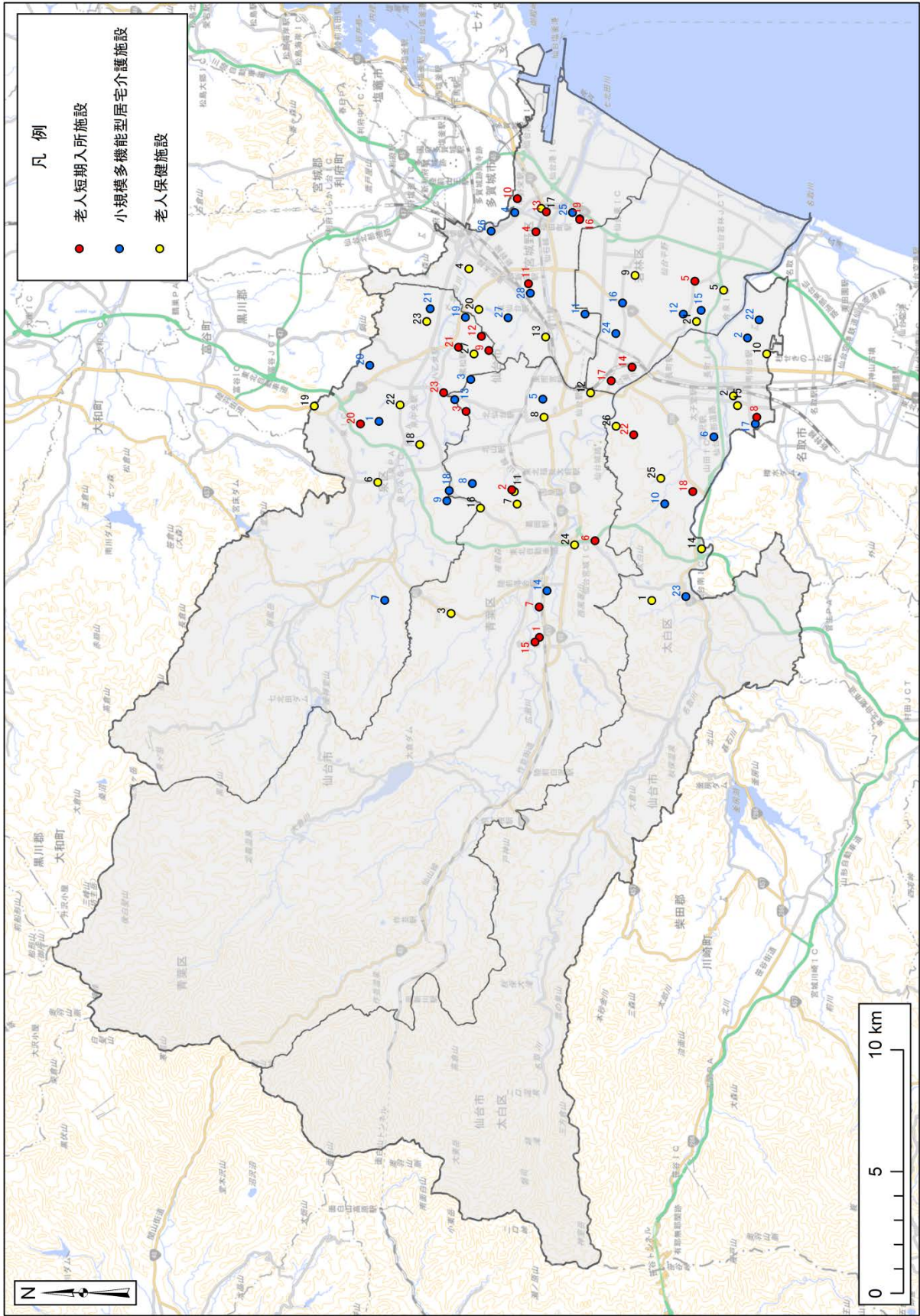


図 3-31 福祉施設(老人保健施設, 小規模多機能型居宅介護施設, 老人短期入所施設)位置図

### 3.4.6 観光施設等

市内の観光施設等については表 3-68 に示す資料から整理した。市内には、観光施設等として、表 3-69、表 3-70 に示す観光施設 30 件、仙台市景観重要建造物 5 件がある。これら観光施設等の位置を図 3-32 に示す。

表 3-68 観光施設等出典

番号	資料名
1	仙台市ホームページ せんだいぐらしのマップ http://www2.wagmap.jp/sendacity/top/ GIS データ(2015 年 6 月 30 日時点)

表 3-69 観光施設一覧

No.	名称	No.	名称
1	仙台市総合観光案内所(仙台駅 2F)	16	貞山堀
2	秋保工芸の里	17	秋保大滝
3	作並温泉	18	姉滝
4	秋保温泉	19	仙台市秋保ビジターセンター
5	東北大学植物園	20	大東岳
6	奥新川ライン	21	太白山自然観察の森(自然観察センター)
7	鎌倉山	22	磐司岩
8	鳴合峡谷	23	二口溪谷
9	新川ライン	24	磊々峡
10	蕃山(ぼんざん)	25	秋保・里センター
11	鳳鳴四十八滝	26	作並湯の駅 Lasanta(ラサンタ)
12	瑞鳳殿	27	定義如来西方寺
13	広瀬川	28	定義交流センター
14	泉ヶ岳	29	材木岩
15	県立自然公園船形連峰	30	仙台城跡

表 3-70 仙台市景観重要建造物一覧

No.	名称	No.	名称
1	横山味噌醤油店	4	旧丸木商店
2	石橋屋	5	旧仙南堂薬店
3	小林薬局		

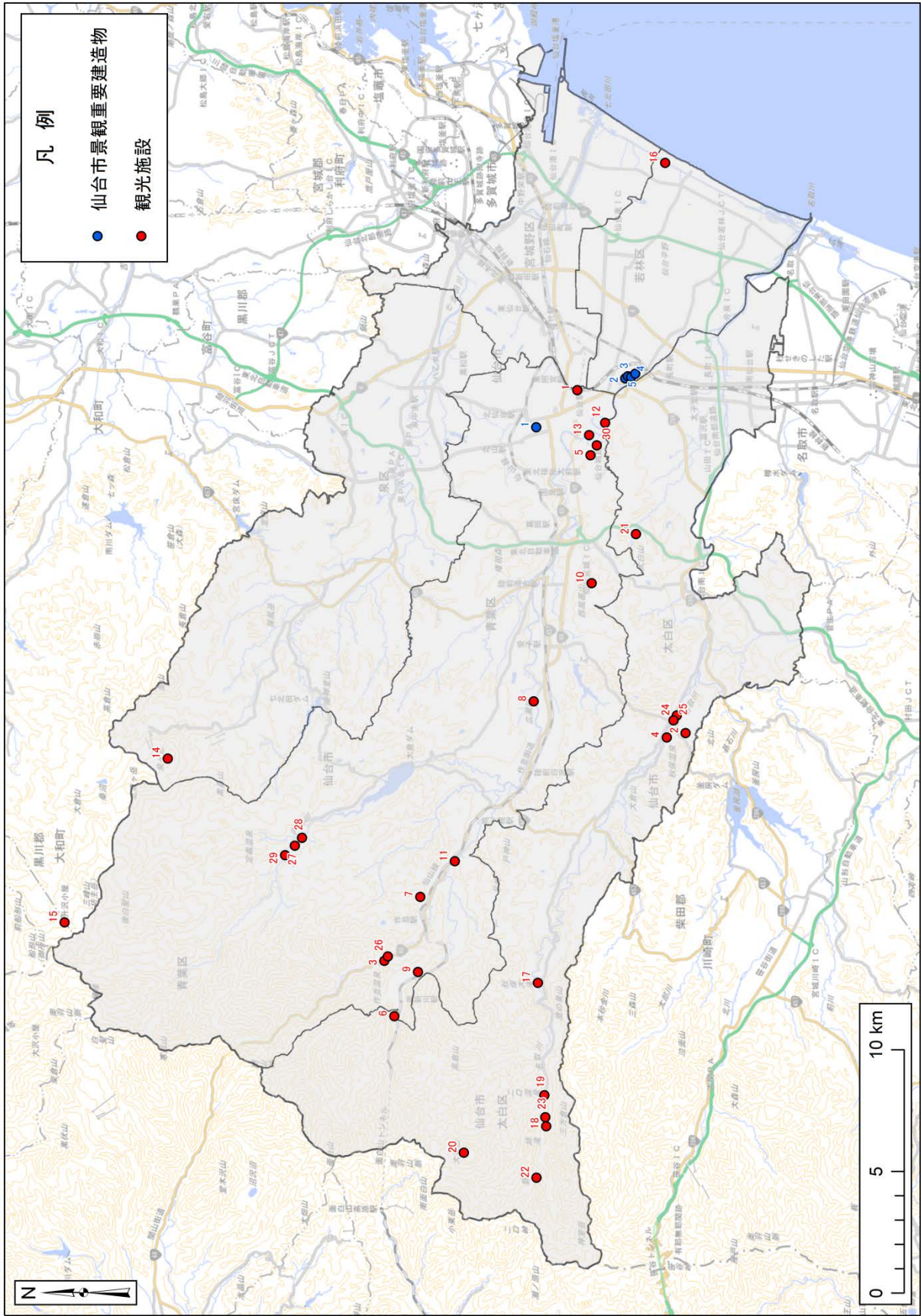


図 3-32 観光施設位置図

### 3.4.7 病院・診療所

市内の病院・診療所については表 3-71 に示す資料から整理した。

市内には病院・診療所として、表 3-72、表 3-73 に示す病院 60 箇所，診療所 9 箇所がある。これら病院・診療所の位置を図 3-33 に示す。

表 3-71 病院・診療所出典

番号	資料名
1	仙台市ホームページ せんだいぐらしのマップ <a href="http://www2.wagmap.jp/sendacity/top/">http://www2.wagmap.jp/sendacity/top/</a> GIS データ(2015 年 6 月 30 日時点)



表 3-72 病院一覧

No.	名称	No.	名称
1	東北大学病院	31	安田病院
2	宮城県立こども病院	32	中嶋病院
3	仙台通信病院	33	仙台東脳神経外科病院
4	独立行政法人労働者健康福祉機構 東北労災病院	34	岩切病院
5	独立行政法人地域医療機能推進機構 仙台病院	35	NTT 東日本東北病院
6	東北公済病院	36	仙台整形外科病院
7	仙台厚生病院	37	仙台中央病院
8	内科佐藤病院	38	内科河原町病院
9	早坂愛生会病院	39	独立行政法人国立病院機構 仙台西多賀病院
10	国見台病院	40	宮城県拓桃医療療育センター
11	JR仙台病院	41	仙台赤十字病院
12	医療法人ひろせ会広瀬病院	42	独立行政法人地域医療機能推進機構 仙台南病院
13	東北会病院	43	一般財団法人広南会広南病院
14	宮城中央病院	44	公益財団法人宮城厚生協会長町病院
15	貝山中央病院	45	医療法人吉田報恩会春日療養園
16	医療法人宏人会木町病院	46	医療法人翠十字社都中央病院
17	西仙台病院	47	仙台・太白病院
18	伊藤病院	48	仙台・富田病院
19	台原高柳病院	49	仙台富沢病院
20	仙台中江病院	50	一般財団法人宮城県成人病予防協会附属 仙台循環器病センター
21	エコー療育園	51	公益財団法人宮城厚生協会泉病院
22	平成眼科病院	52	医療法人松田会松田病院
23	杜のホスピタル・あおば	53	医療法人徳洲会仙台徳洲会病院
24	独立行政法人国立病院機構 仙台医療センター	54	泌尿器科泉中央病院
25	自衛隊仙台病院	55	泉ヶ丘クリニック
26	東北薬科大学病院	56	泉整形外科病院
27	国家公務員共済組合連合会 東北公済病院宮城野分院	57	医療法人松田会エバーグリーン病院
28	青葉病院	58	仙台市立病院
29	光ヶ丘スペルマン病院	59	医療法人翠十字社都千愛病院
30	公益財団法人仙台市医療センター 仙台オープン病院	60	東北福祉大学せんだんホスピタル

表 3-73 診療所一覧

No.	名称	No.	名称
1	仙台市急患センター	6	仙台歯科医師会在宅訪問・ 障害者・休日夜間歯科診療所
2	仙台市北部急患診療所	7	仙台市生出診療所
3	東部休日診療所	8	仙台市秋保診療所
4	広南休日内科小児科診療所	9	仙台市夜間休日こども急病診療所
5	泉地区休日診療所		

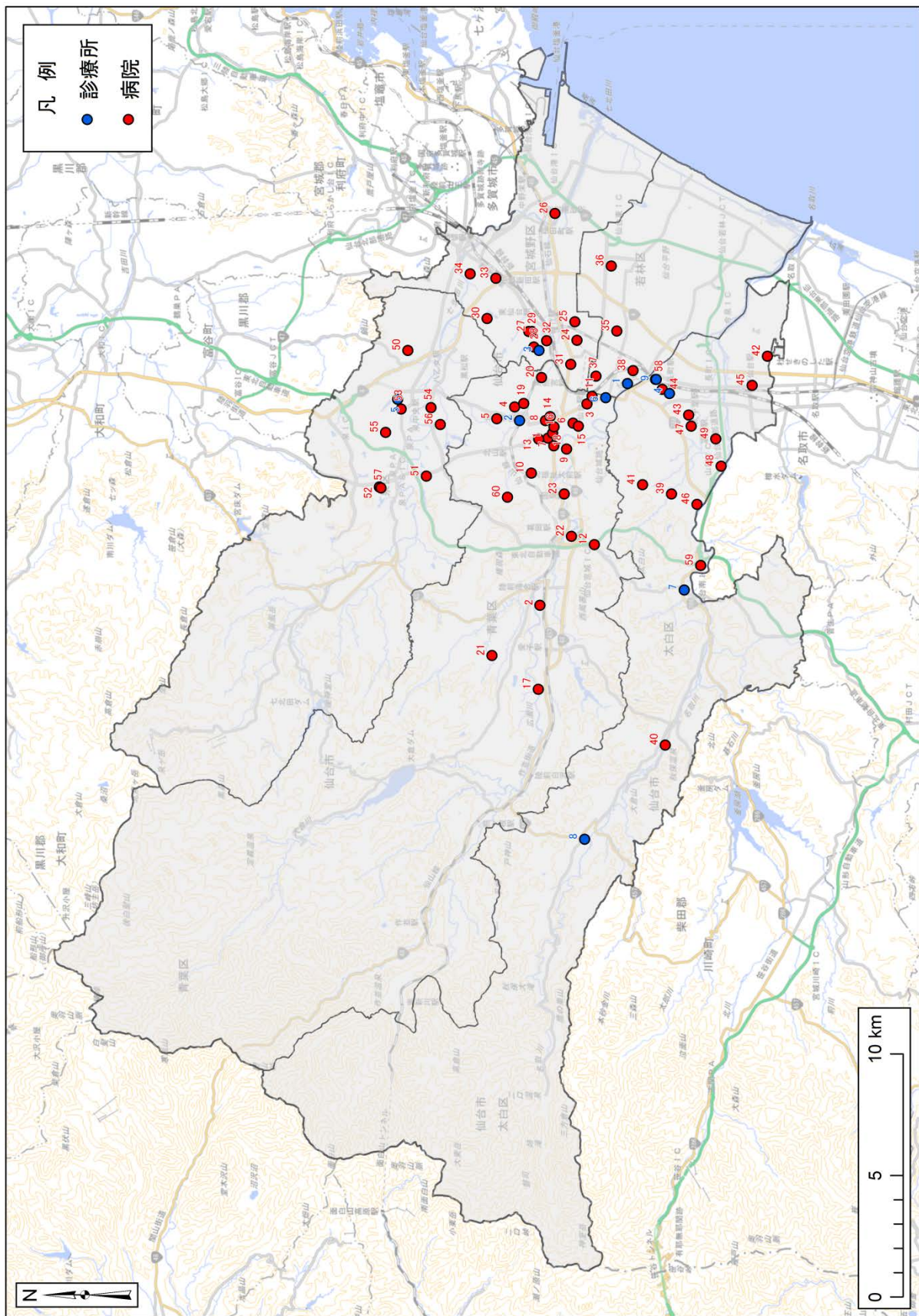


図 3-33 病院・診療所位置図

### 3.4.8 防災関連地域

市内の防災関連地域については表 3-74 に示す資料から整理した。

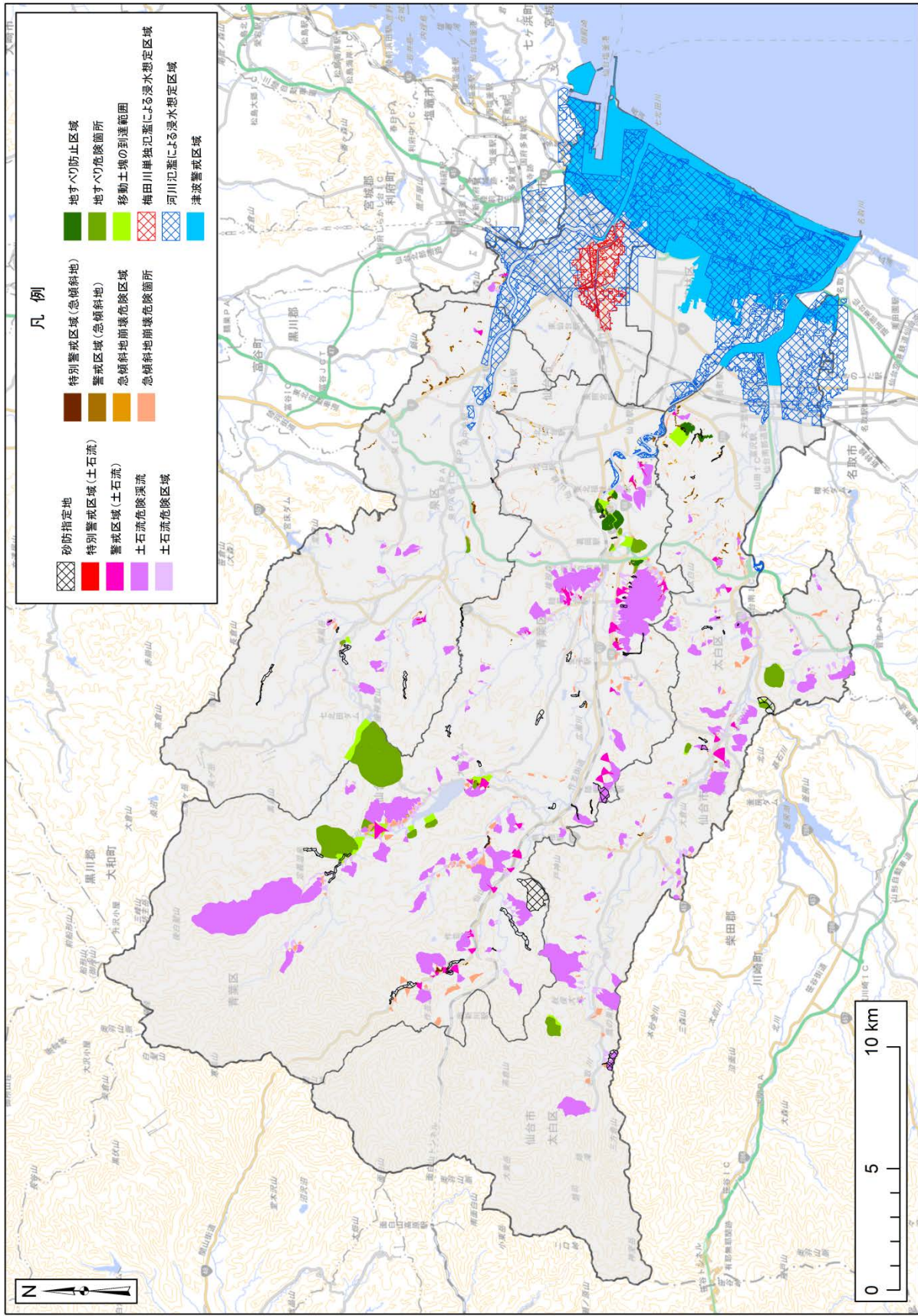
市内には防災関連地域として、表 3-75 に示す土石流危険地、地すべり危険地、急傾斜地崩壊危険地、津波、洪水に関する区域・箇所等が指定されている。これら防災関連地域の位置を図 3-34 に示す。

表 3-74 防災関連地域出典

番号	資料名
1	仙台市ホームページ せんだいぐらしのマップ <a href="http://www2.wagmap.jp/sendacity/top/">http://www2.wagmap.jp/sendacity/top/</a> GIS データ(2015年6月30日時点)

表 3-75 防災関連地域一覧

項目	区域・箇所等の種別
土石流危険地(砂防法)	特別警戒区域(土石流)
	警戒区域(土石流)
	砂防指定地
	土石流危険溪流
	土石流危険区域
地すべり危険地(地すべり等防止法)	地すべり防止区域
	地すべり危険箇所
	移動土塊の到達範囲
急傾斜地崩壊危険地(急傾斜地法)	特別警戒区域(急傾斜地)
	警戒区域(急傾斜地)
	急傾斜地崩壊危険区域
	急傾斜地崩壊危険箇所
津波	津波警戒区域
洪水	河川氾濫による浸水想定区域
	梅田川単独氾濫による浸水想定区域



※本図の基図出典：国土地理院ウェブサイト( <http://www.gsi.go.jp/kikakuchousei/kikakuchousei40182.htm> )

図 3-34 防災関連地域位置図

### 3.4.9 住居専用地域

表 3-76 に示す資料によれば、仙台市内には表 3-77 に示す住居専用地域\*が指定されている。これら住居専用地域の位置を図 3-35 に示す。

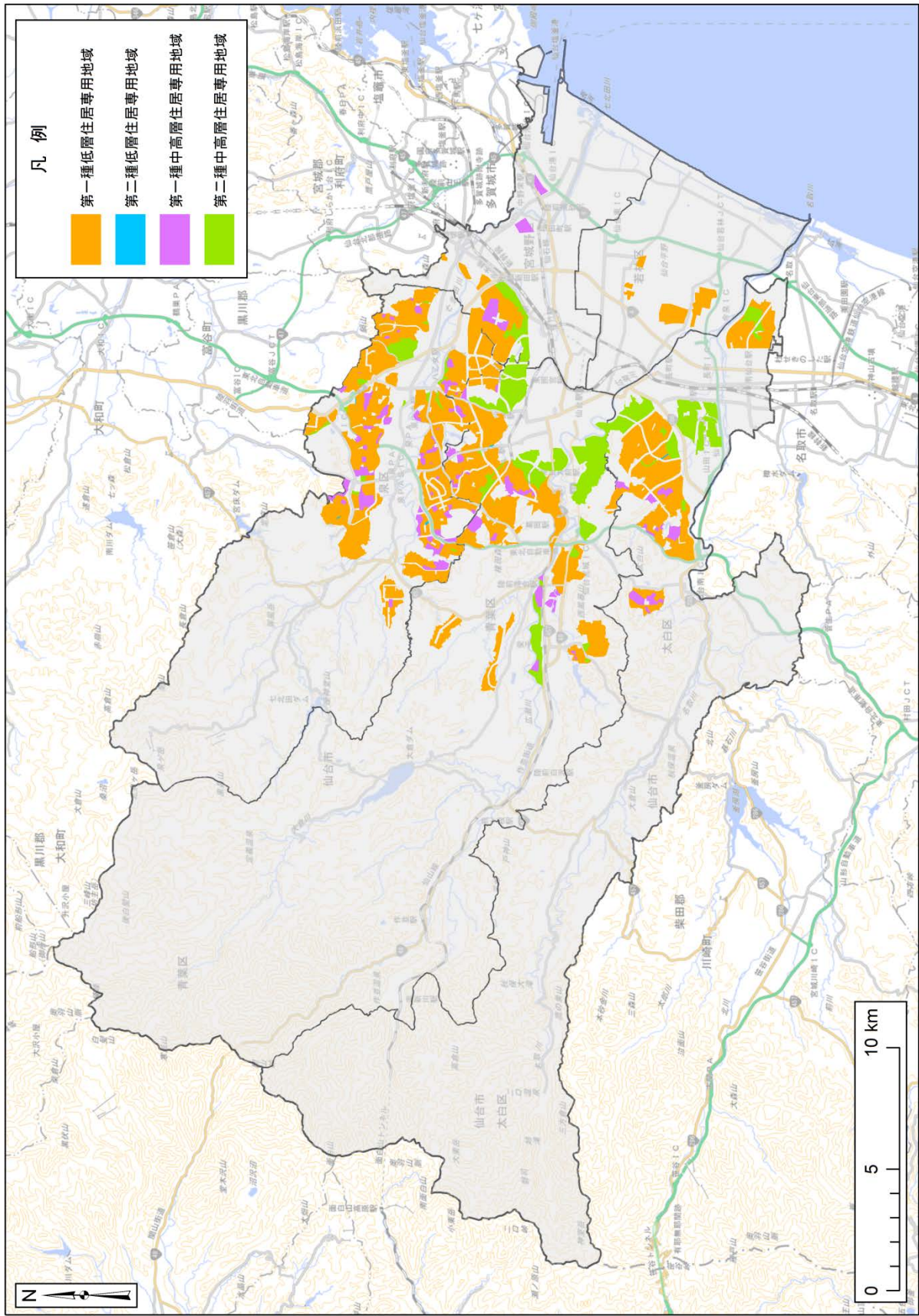
※住居専用地域：都市計画法に規定する第一種低層住居専用地域，第二種低層住居専用地域，第一種中高層住居専用地域，第二種中高層住居専用地域をいう。

表 3-76 住居専用地域出典

番号	資料名
1	仙台市ホームページ(閲覧日:2015年12月8日) 仙台市都市計画情報インターネット提供サービス <a href="http://www2.wagamachi-guide.com/sendai_tokei/index.asp?dtp=1">http://www2.wagamachi-guide.com/sendai_tokei/index.asp?dtp=1</a>
2	仙台市都市計画情報システム(2016年2月1日時点)GISデータ

表 3-77 住居専用地域一覧

種別	面積
第一種低層住居専用地域	5,471ha
第二種低層住居専用地域	5.9ha
第一種中高層住居専用地域	733ha
第二種中高層住居専用地域	1,588ha
計	7,797.9ha



※本図の基図出典：国土地理院ウェブサイト (<http://www.gsi.go.jp/kikakuhousei/kikakuhousei40182.html>)

図 3-35 住居専用地域位置図

### 3.4.10 環境影響評価対象事業

市内で実施中・実施済みの環境影響評価（環境アセスメント）対象事業については表 3-78 に示す資料から整理した。

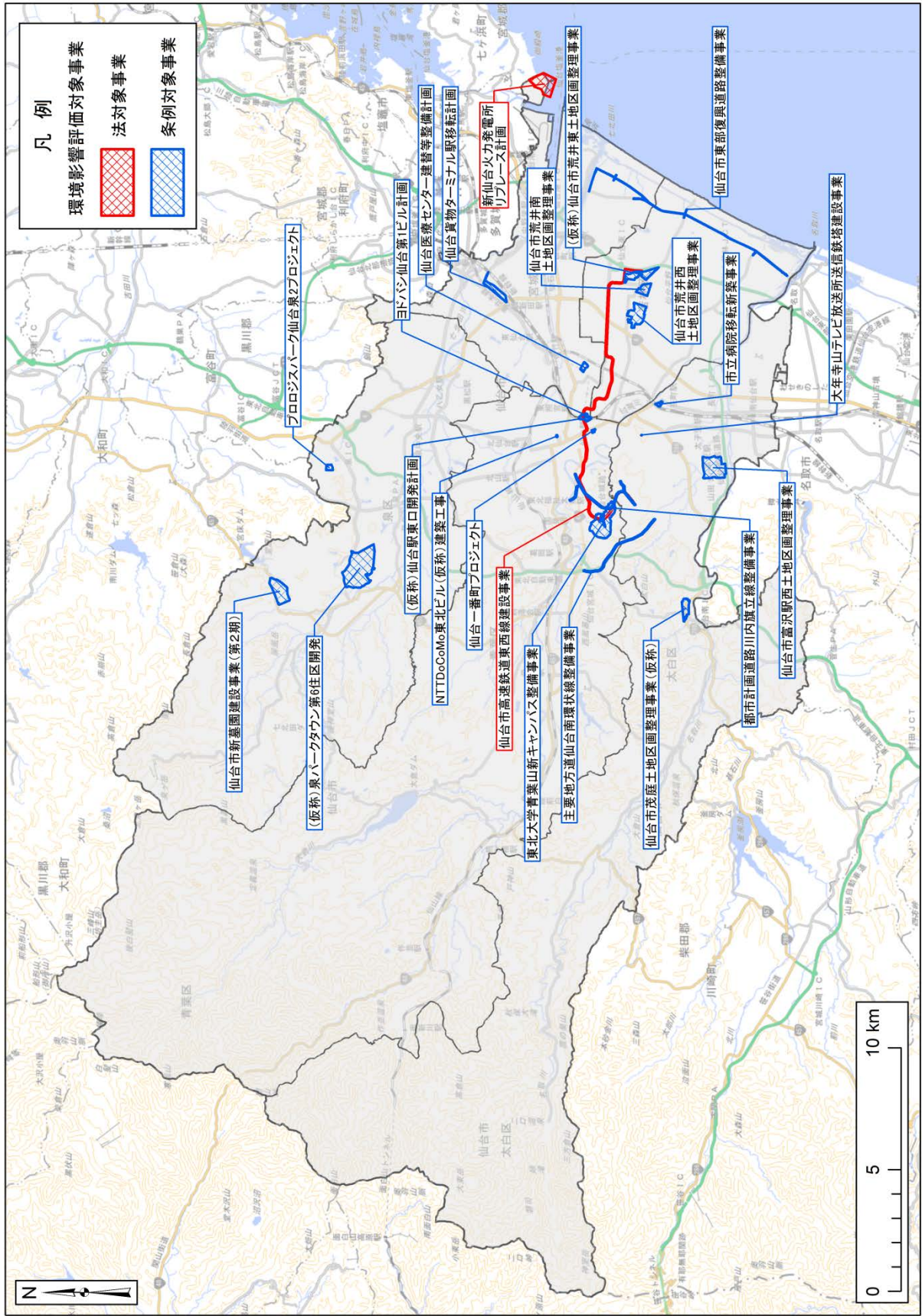
市内で実施中・実施済みの環境影響評価対象事業は、表 3-79 に示す法対象事業 2 件、条例対象事業 20 件がある。これら環境影響評価対象事業の実施位置を図 3-36 に示す。

表 3-78 環境影響評価対象事業出典

番号	資料名
1	仙台市ホームページ 環境影響評価（環境アセスメント） （閲覧日：2016年1月14日） <a href="http://www.city.sendai.jp/kankyo/1203284_2476.html">http://www.city.sendai.jp/kankyo/1203284_2476.html</a>
2	平成 21 年度仙台自然環境に関する基礎調査業務報告書（GIS データ）
3	各事業の環境影響評価図書

表 3-79 環境影響評価対象事業一覧

No.	事業区分	名称
1	法対象事業	仙台市高速鉄道東西線建設事業
2		新仙台火力発電所リプレース計画
3	条例対象事業	大年寺山テレビ放送所送信鉄塔建設事業
4		NTTDoCoMo 東北ビル（仮称）建築工事
5		都市計画道路川内旗立線整備事業
6		主要地方道仙台南環状線整備事業
7		仙台市茂庭土地区画整理事業（仮称）
8		東北大学青葉山新キャンパス整備事業
9		仙台一番町プロジェクト
10		仙台市荒井東土地区画整理事業
11		仙台市新墓園建設事業（第2期）
12		市立病院移転新築事業
13		仙台市富沢駅西土地区画整理事業
14		（仮称）仙台駅東口開発計画
15		仙台市荒井南土地区画整理事業
16		仙台市荒井西土地区画整理事業
17		仙台市東部復興道路整備事業
18		仙台医療センター建替等整備計画
19		ヨドバシ仙台第 1 ビル計画
20		（仮称）泉パークタウン第 6 住区開発
21		仙台貨物ターミナル駅移転計画
22		プロロジスパーク仙台泉 2 プロジェクト



※本図の基図出典:国土地理院ウェブサイト (<http://www.gsi.go.jp/kikakuchousei/kikakuchousei40182.html>)

図 3-36 環境影響評価事業実施位置図