



图 4-2(15) 植栽木位置 (図面-14)



图 4-2(16) 植栽木位置 (图面-15)

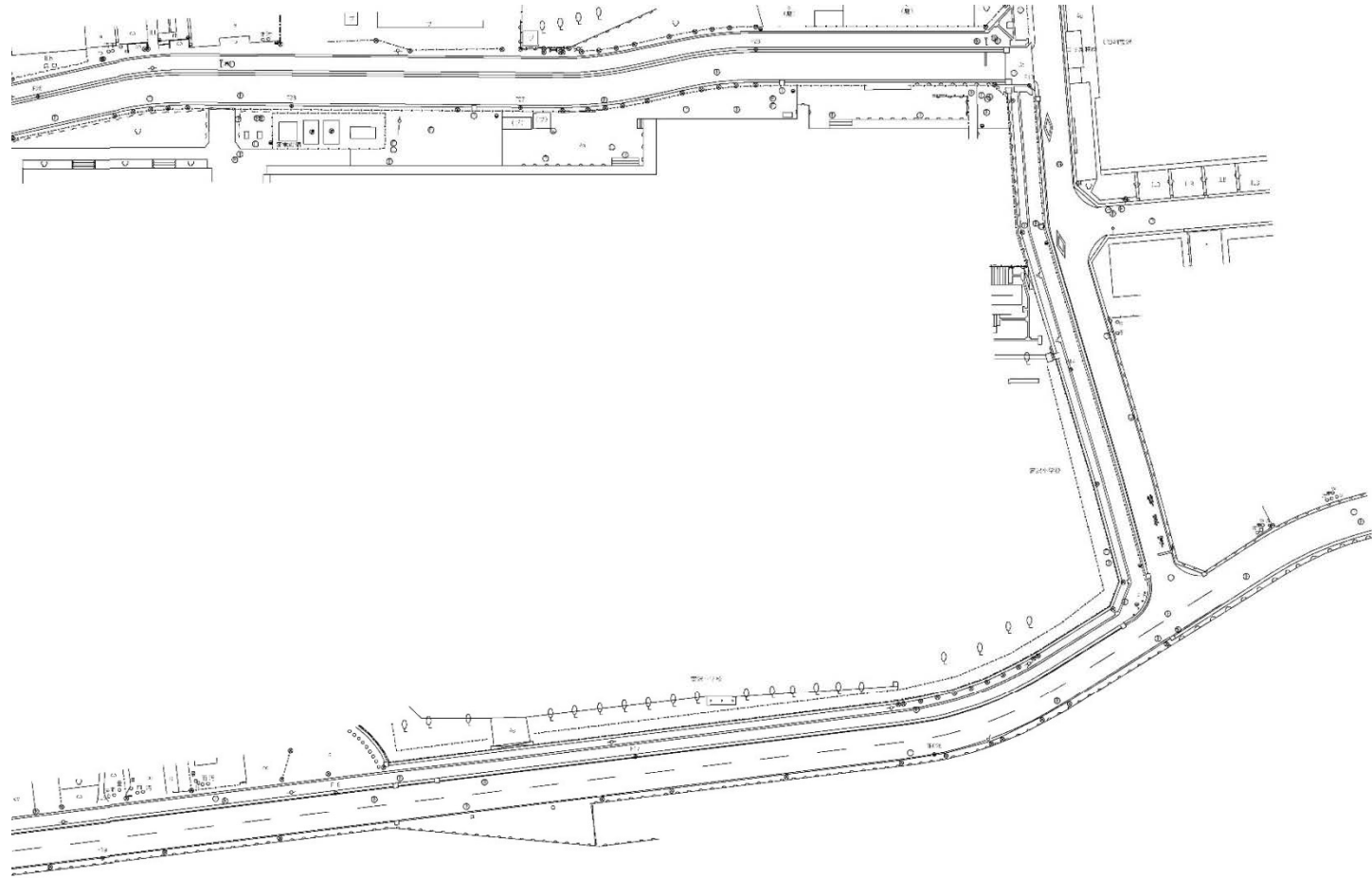


图 4-2(17) 植栽木位置 (图面-16)

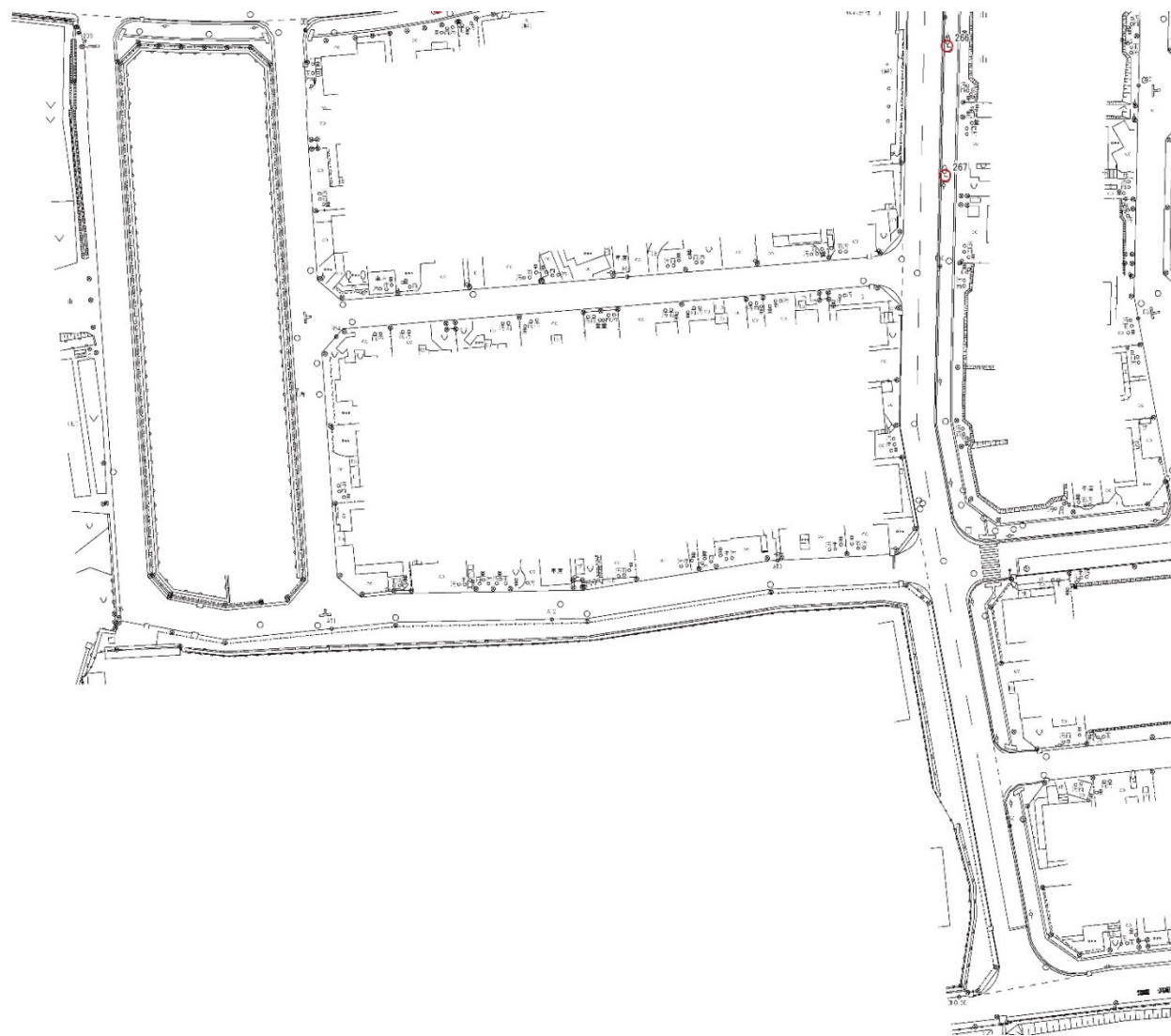


图 4-2(18) 植栽木位置 (图面-17)

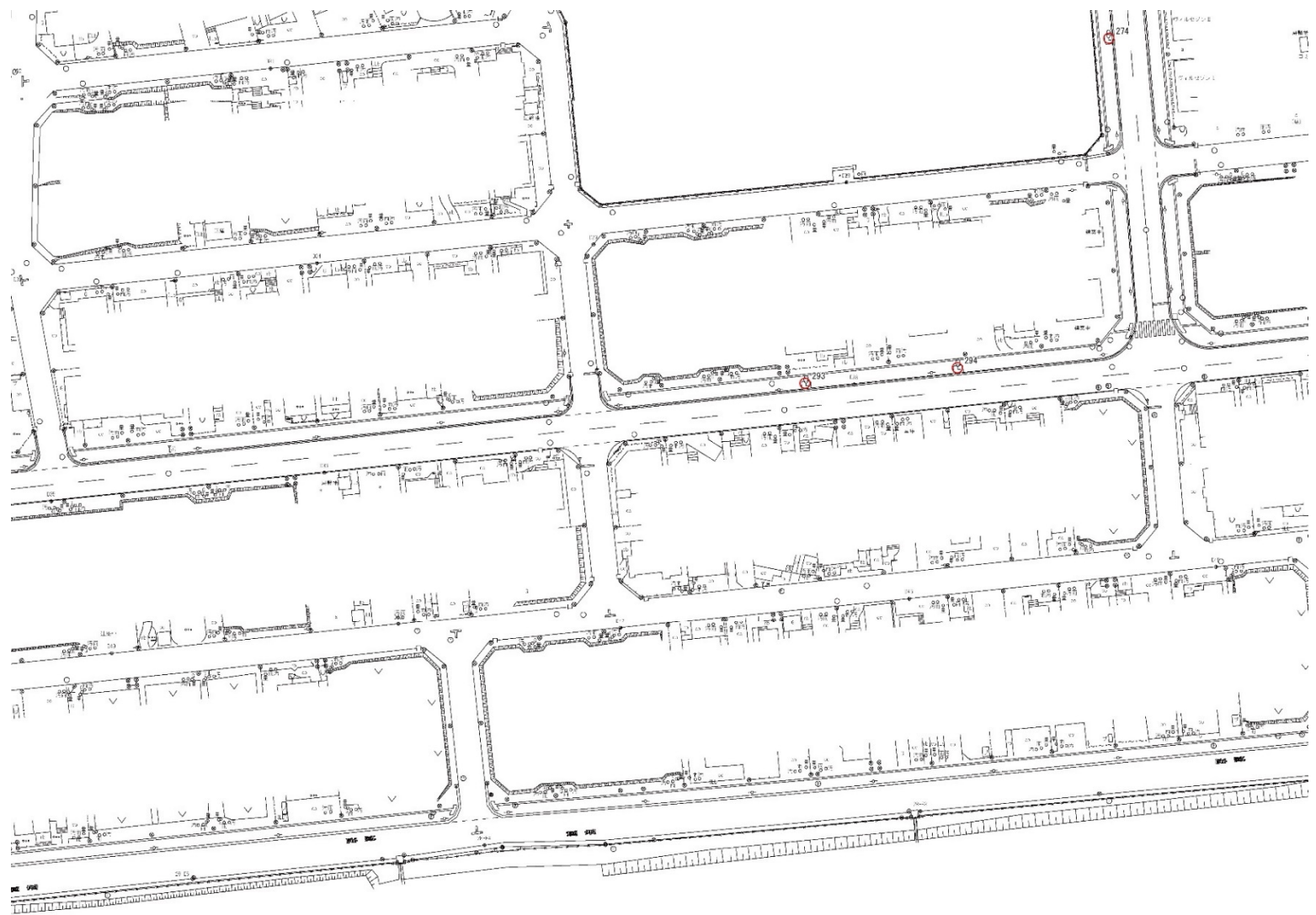


图 4-2(19) 植栽木位置 (图面-18)

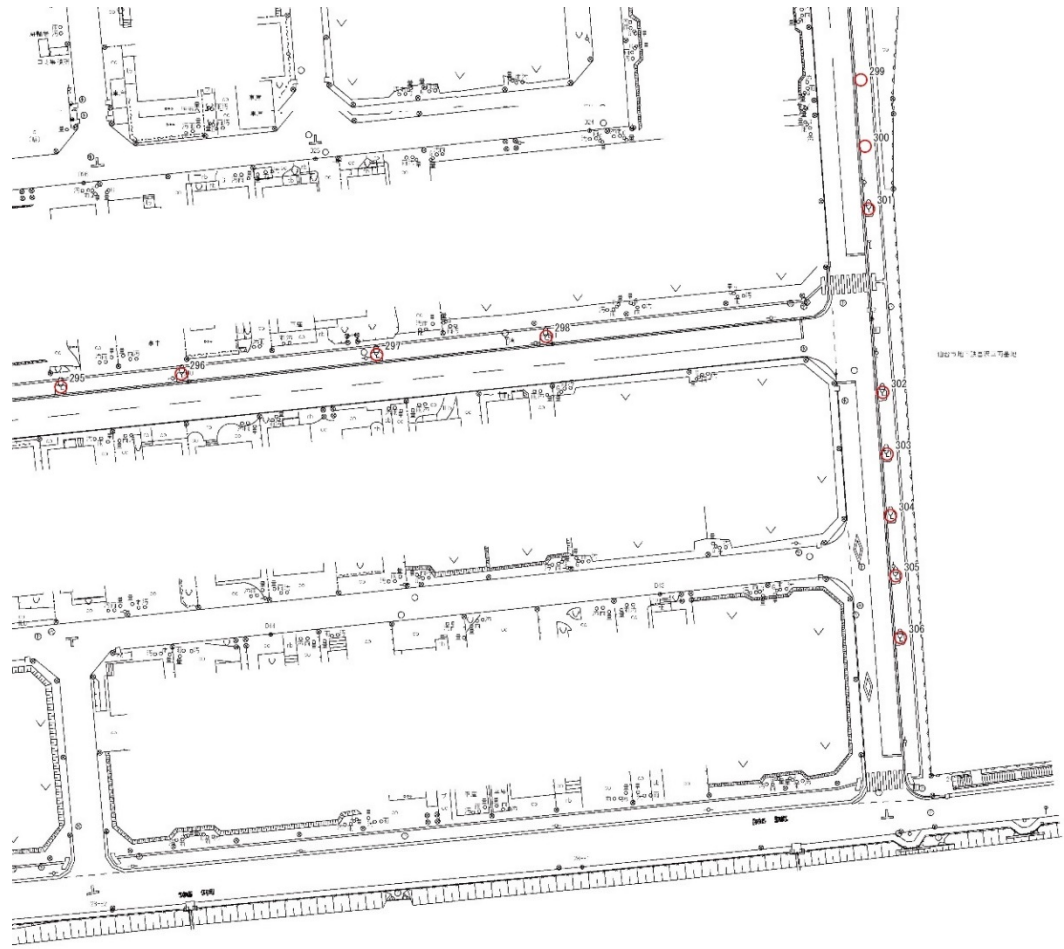


图 4-2(20) 植栽木位置 (图面-19)

表 4-3(1) 活力度一覧

樹木 No.	種別	種名	樹高 (m)	胸高 直径 (cm)	測定項目									備考
					樹勢	樹形	枝の 伸長量	梢端の 枯損	枝葉の 密度	葉形	葉の 大きさ	葉色	ネクロ シス	
1	独立木	ハナミズキ	2.5	4.0	3	3	3	2	3	3	3	3	3	-
2	独立木	ハナミズキ	3.0	4.8	3	3	2	2	3	3	3	3	3	-
3	独立木	ハナミズキ	2.7	4.8	4	3	4	4	4	4	4	4	4	-
4	独立木	ハナミズキ	2.7	4.5	4	3	3	3	4	4	4	4	3	-
5	独立木	ハナミズキ	3.1	3.5	3	3	3	2	3	3	3	3	3	-
6	独立木	ハナミズキ	2.6	3.3	3	3	3	3	3	2	3	2	3	-
7	独立木	ハナミズキ	2.6	3.6	3	3	3	3	3	3	3	3	3	-
8	独立木	ハナミズキ	2.7	3.8	4	4	4	4	4	4	3	4	4	-
9	独立木	ハナミズキ	3.0	4.3	4	4	4	3	4	4	4	4	4	-
10	独立木	ハナミズキ	2.7	3.8	3	3	3	2	2	2	2	2	2	-
11	独立木	ハナミズキ	2.6	4.1	3	2	2	2	2	2	2	2	2	-
12	独立木	ハナミズキ	2.9	4.4	3	3	3	3	3	3	3	3	3	-
13	独立木	ハナミズキ	2.9	3.7	4	4	4	4	4	4	4	4	4	-
14	独立木	ハナミズキ	2.6	3.7	3	3	2	2	3	3	3	3	3	-
15	独立木	ハナミズキ	2.7	3.9	2	2	2	2	2	1	2	2	2	-
16	独立木	ハナミズキ	2.9	3.6	2	2	2	1	2	2	1	3	3	-
17	独立木	シラカシ	5.0	27.5	1	2	1	1	1	1	1	1	1	-
18	独立木	ハナミズキ	3.1	3.5	3	4	3	3	3	2	3	3	3	-
19	独立木	ハナミズキ	3.0	3.3	3	4	3	3	3	2	2	3	3	-
20	独立木	ハナミズキ	2.3	4.7	4	4	4	3	4	3	4	4	4	-
21	独立木	ハナミズキ	2.9	3.5	3	4	3	3	3	3	3	3	3	-
22	独立木	ハナミズキ	2.8	3.7	4	3	3	3	3	4	3	4	4	-
23	独立木	ハナミズキ	3.2	3.4	3	4	3	3	2	3	2	4	3	-
24	独立木	ハナミズキ	3.3	4.7	4	4	4	4	4	4	3	4	4	-
25	独立木	ハナミズキ	3.4	3.6	3	3	3	3	3	3	3	3	2	-
26	独立木	ハナミズキ	3.1	3.0	3	3	3	2	3	2	3	3	2	-

表 4-3(2) 活力度一覧

樹木 No.	種別	種名	樹高 (m)	胸高 直径 (cm)	測定項目									備考
					樹勢	樹形	枝の 伸長量	梢端の 枯損	枝葉の 密度	葉形	葉の 大きさ	葉色	ネクロ シス	
27	独立木	ハナミズキ	2.8	4.2	3	3	3	3	3	3	3	3	3	-
28	独立木	ハナミズキ	3.0	3.5	2	3	2	2	2	3	2	2	3	-
29	独立木	ハナミズキ	2.6	3.1	4	4	3	4	4	3	4	4	4	-
30	独立木	ハナミズキ	2.8	4.4	4	3	3	4	4	2	3	4	4	-
31	独立木	ハナミズキ	2.9	3.8	3	3	3	2	3	3	2	2	2	-
32	独立木	ハナミズキ	2.3	3.6	3	4	2	2	2	2	2	3	2	-
33	独立木	ハナミズキ	2.7	4.5	4	3	3	3	3	3	3	3	3	-
34	独立木	ハナミズキ	2.7	4.5	4	3	2	3	4	3	4	4	4	-
35	独立木	ハナミズキ	2.9	4.4	4	4	3	4	4	3	4	4	4	-
36	独立木	ハナミズキ	2.5	4.2	3	3	2	2	3	2	3	3	2	-
37	独立木	ハナミズキ	2.5	3.7	4	4	4	4	4	4	4	4	4	-
38	独立木	ハナミズキ	2.8	3.4	4	3	3	3	4	3	3	3	3	-
39	独立木	ハナミズキ	3.1	4.5	3	3	3	3	3	3	3	2	3	-
40	独立木	ハナミズキ	3.0	4.0	3	3	4	3	3	3	3	3	3	-
41	独立木	ハナミズキ	2.7	3.8	4	4	4	3	3	3	3	3	3	-
42	独立木	ハナミズキ	3.2	3.9	3	3	3	3	3	3	3	3	3	-
43	独立木	ハナミズキ	3.2	3.8	4	4	4	4	4	3	3	3	4	-
44	独立木	シラカシ	6.0	23.1	1	1	1	1	1	1	1	1	1	-
45	独立木	ハナミズキ	2.8	4.9	3	3	3	3	3	2	3	3	1	-
46	独立木	ハナミズキ	2.6	4.3	4	4	4	4	4	4	4	4	2	-
47	独立木	ハナミズキ	2.5	4.7	2	3	2	3	2	2	2	3	3	-
48	独立木	ハナミズキ	2.8	4.4	3	3	2	2	3	2	2	3	3	-
49	独立木	ハナミズキ	2.6	4.3	3	3	2	2	3	2	2	2	2	-
50	独立木	ハナミズキ	5.7	5.2	4	3	3	3	4	4	4	3	3	-
51	独立木	ハナミズキ	2.6	3.5	2	3	2	2	2	2	1	3	2	-
52	独立木	ハナミズキ	2.7	3.7	2	2	2	2	3	2	1	2	2	-

表 4-3(3) 活力度一覧

樹木 No.	種別	種名	樹高 (m)	胸高 直径 (cm)	測定項目									備考
					樹勢	樹形	枝の 伸長量	梢端の 枯損	枝葉の 密度	葉形	葉の 大きさ	葉色	ネクロ シス	
53	独立木	ハナミズキ	2.9	3.5	2	3	2	1	2	2	1	3	2	-
54	独立木	ハナミズキ	2.5	3.9	4	4	4	4	4	3	3	4	4	-
55	独立木	ハナミズキ	2.7	4.4	4	3	4	4	4	3	3	4	4	-
56	独立木	ハナミズキ	2.6	4.7	3	3	4	3	4	3	3	3	3	-
57	独立木	ハナミズキ	2.8	3.7	3	3	3	2	3	2	2	2	2	-
58	独立木	ヤマボウシ	4.4	15.8	1	1	1	1	1	1	1	1	1	-
59	独立木	ヤマボウシ	2.9	11.6	2	3	2	2	2	1	1	1	2	-
60	独立木	ヤマボウシ	3.0	4.3	4	3	3	4	4	3	1	4	2	-
61	独立木	ヤマボウシ	3.6	12.3	1	1	1	1	1	1	1	3	3	-
62	独立木	ヤマボウシ	2.8	12.5	2	2	1	2	1	1	1	1	1	-
63	独立木	ヤマボウシ	3.2	5.6	3	3	3	2	3	2	2	2	2	-
64	独立木	ヤマボウシ	2.9	8.5	3	3	2	2	3	2	2	1	2	-
65	独立木	ヤマボウシ	3.0	4.4	4	4	4	3	4	3	4	3	4	-
66	独立木	ヤマボウシ	3.8	10.3	2	2	1	1	2	1	1	1	1	-
67	独立木	ヤマボウシ	4.5	14.0	2	1	1	1	1	1	1	1	1	-
68	独立木	ヤマボウシ	3.3	10.5	1	2	1	1	2	1	1	1	1	-
69	独立木	ヤマボウシ	3.8	11.0	2	2	2	1	2	1	1	1	1	-
70	独立木	ヤマボウシ	3.2	11.2	1	2	1	1	1	1	1	1	1	-
71	独立木	ヤマボウシ	3.4	10.6	2	2	2	1	1	1	1	1	1	-
72	独立木	ヤマボウシ	2.9	9.0	2	2	2	1	2	1	1	2	1	-
73	独立木	ヤマボウシ	4.1	8.8	2	2	2	1	2	1	1	2	1	-
74	独立木	ヤマボウシ	3.8	15.5	3	3	4	4	3	4	4	4	4	-
75	独立木	ヤマボウシ	4.8	15.9	2	2	1	1	1	1	1	2	2	-
76	独立木	ヤマボウシ	4.2	19.0	2	2	1	1	2	1	1	2	1	-
77	独立木	ヤマボウシ	3.2	4.1	3	3	2	3	3	2	2	3	1	-
78	独立木	ヤマボウシ	2.9	5.3	3	4	3	3	3	3	3	3	3	-

表 4-3(4) 活力度一覧

樹木 No.	種別	種名	樹高 (m)	胸高 直径 (cm)	測定項目									備考
					樹勢	樹形	枝の 伸長量	梢端の 枯損	枝葉の 密度	葉形	葉の 大きさ	葉色	ネクロ シス	
79	独立木	ヤマボウシ	4.3	4.1	1	1	1	1	1	1	1	1	1	-
80	独立木	ヤマボウシ	3.5	10.0	2	2	2	2	2	1	1	2	2	-
81	独立木	ヤマボウシ	2.8	4.5	4	4	4	4	4	4	4	4	4	-
82	独立木	ヤマボウシ	2.7	4.7	3	4	4	3	3	3	3	3	4	-
83	独立木	ヤマボウシ	3.6	16.0	2	1	1	1	2	2	1	3	2	-
84	独立木	ヤマボウシ	2.4	5.0	4	4	4	4	4	4	4	4	4	-
85	独立木	ヤマボウシ	4.1	15.1	3	3	2	3	2	2	1	3	2	-
86	独立木	ヤマボウシ	4.4	16.5	4	2	2	1	1	1	1	2	1	-
87	独立木	ヤマボウシ	2.9	14.5	3	4	4	4	4	4	4	4	4	-
88	独立木	ヤマボウシ	4.2	13.8	3	1	1	1	1	1	1	2	1	-
89	独立木	ヤマボウシ	3.4	15.1	3	2	2	2	2	1	1	2	2	-
90	独立木	ヤマボウシ	4.5	16.2	3	1	1	1	1	1	1	2	1	-
91	独立木	ヤマボウシ	4.0	14.5	4	1	2	1	1	1	1	2	2	-
92	独立木	ヤマボウシ	3.9	13.8	3	2	1	1	2	1	1	2	2	-
93	独立木	ヤマボウシ	3.1	10.9	2	2	3	2	1	2	1	2	1	-
94	独立木	ヤマボウシ	2.9	4.5	3	3	4	4	4	3	3	3	2	-
95	独立木	ヤマボウシ	4.4	6.9	4	2	2	1	2	1	1	2	1	-
96	独立木	ヤマボウシ	2.9	4.3	3	2	3	4	4	4	3	3	4	-
97	独立木	ヤマボウシ	4.3	12.3	4	2	2	1	1	1	1	2	2	-
98	独立木	ヤマボウシ	3.6	10.5	2	2	2	2	1	1	1	1	1	-
99	独立木	ヤマボウシ	3.1	4.8	3	3	3	2	2	1	1	2	1	-
100	独立木	ヤマボウシ	3.2	10.1	2	3	2	1	2	1	1	1	1	-
101	独立木	ヤマボウシ	3.6	12.3	1	1	1	1	1	1	1	1	1	-
102	独立木	ヤマボウシ	3.7	12.4	1	1	1	1	1	1	1	2		-
103	独立木	ヤマボウシ	3.4	13.8	2	2	1	1	1	1	1	1	11	-
104	独立木	ヤマボウシ	3.8	14.5	1	2	1	1	1	1	1	2	1	-

表 4-3(5) 活力度一覧

樹木 No.	種別	種名	樹高 (m)	胸高 直径 (cm)	測定項目									備考
					樹勢	樹形	枝の 伸長量	梢端の 枯損	枝葉の 密度	葉形	葉の 大きさ	葉色	ネクロ シス	
105	独立木	ヤマボウシ	3.5	11.0	2	2	2	2	1	2	2	2	2	-
106	独立木	ヤマボウシ	3.3	5.6	3	2	1	1	2	1	2	2	2	-
107	独立木	ヤマボウシ	3.8	14.7	1	1	1	1	1	1	1	1	1	-
108	独立木	ヤマボウシ	3.7	12.1	2	3	2	2	2	2	1	2	2	-
109	独立木	ヤマボウシ	4.0	10.8	2	3	2	2	2	2	1	2	2	-
110	独立木	ヤマボウシ	3.2	5.8	3	3	3	3	3	2	2	2	2	-
111	独立木	ヤマボウシ	2.4	4.0	3	3	2	2	3	2	2	3	2	-
112	独立木	ヤマボウシ	2.8	7.4	2	2	1	1	1	1	1	2	2	-
113	独立木	ヤマボウシ	2.6	4.1	3	3	1	2	2	2	2	2	3	-
114	独立木	ヤマボウシ	4.2	3.1	1	2	1	2	2	1	1	1	1	-
115	独立木	ヤマボウシ	3.6	13.0	2	2	2	1	2	1	1	2	2	-
116	独立木	ヤマボウシ	2.3	4.8	3	3	2	2	2	2	2	2	2	-
117	独立木	ヤマボウシ	3.1	4.8	4	3	3	3	4	4	3	3	3	-
118	独立木	ヤマボウシ	2.6	5.2	4	4	3	2	3	2	2	3	2	-
119	独立木	ヤマボウシ	2.4	4.5	3	3	3	2	2	2	3	2	2	-
120	独立木	ヤマボウシ	2.5	4.6	3	4	3	2	3	2	2	2	2	-
121	独立木	ヤマボウシ	2.5	10.2	3	4	2	2	3	2	2	3	2	-
122	独立木	ヤマボウシ	3.0	13.0	1	1	2	3	1	1	1	2	2	-
123	独立木	ヤマボウシ	2.6	10.8	2	2	2	3	2	1	1	2	3	-
124	独立木	ヤマボウシ	4.0	13.8	1	1	1	1	1	1	1	1	1	-
125	独立木	ヤマボウシ	1.2	12.2	1	1	1	1	2	1	1	2	2	-
126	独立木	ヤマボウシ	3.1	10.4	2	2	2	2	2	2	2	3	1	-
127	独立木	ヤマボウシ	2.4	10.1	3	4	2	2	2	2	2	2	2	-
128	独立木	ヤマボウシ	3.8	11.8	2	2	2	2	2	1	1	2	2	-
129	独立木	ヤマボウシ	4.3	14.4	1	1	2	2	1	2	1	2	2	-
130	独立木	ヤマボウシ	3.5	10.1	1	2	2	1	2	1	1	1	2	-

表 4-3(6) 活力度一覧

樹木 No.	種別	種名	樹高 (m)	胸高 直径 (cm)	測定項目									備考
					樹勢	樹形	枝の 伸長量	梢端の 枯損	枝葉の 密度	葉形	葉の 大きさ	葉色	ネクロ シス	
131	独立木	ヤマボウシ	2.6	10.6	2	3	2	2	2	1	2	2	1	-
132	独立木	(ヤマボウシ)	-	-	-	-	-	-	-	-	-	-	-	伐採
133	独立木	ヤマボウシ	3.0	9.8	1	2	1	1	1	1	1	2	1	-
134	独立木	ヤマボウシ	2.9	5.7	3	3	2	2	2	2	1	2	2	-
135	独立木	ヤマボウシ	3.2	5.2	3	3	2	2	2	1	1	2	2	-
136	独立木	ハナミズキ	2.0	5.5	2	2	2	1	1	1	1	2	2	-
137	独立木	ハナミズキ	3.2	5.3	2	2	2	2	1	1	1	2	2	-
138	独立木	ハナミズキ	3.3	5.8	2	2	2	1	1	1	1	2	1	-
139	独立木	ハナミズキ	3.1	5.0	1	2	1	2	1	2	1	3	1	-
140	独立木	ハナミズキ	2.7	4.8	1	2	2	1	1	1	1	2	2	-
141	独立木	ハナミズキ	3.2	4.7	2	2	1	1	2	1	1	1	1	-
142	独立木	ハナミズキ	2.6	4.5	2	2	2	2	2	1	2	2	1	-
143	独立木	ハナミズキ	2.4	5.4	3	4	2	2	2	1	1	2	2	-
144	独立木	ハナミズキ	2.9	4.6	3	3	2	3	2	1	1	2	1	-
145	独立木	ハナミズキ	2.8	3.8	2	2	3	1	2	1	1	2	1	-
146	独立木	ハナミズキ	3.2	4.5	2	3	2	2	2	1	1	2	2	-
147	独立木	ハナミズキ	3.1	5.9	2	2	2	2	1	1	2	3	2	-
148	独立木	ハナミズキ	3.0	5.0	3	3	3	3	3	2	2	2	2	-
149	独立木	ハナミズキ	3.4	5.2	2	3	2	1	2	2	2	2	2	-
150	独立木	ハナミズキ	2.9	5.6	2	2	2	2	1	1	1	2	1	-
151	独立木	ハナミズキ	3.1	5.3	2	2	2	1	1	1	1	1	1	-
152	独立木	ハナミズキ	4.0	5.5	3	3	2	2	2	2	2	2	2	-
153	独立木	ハナミズキ	2.2	5.8	3	3	2	2	1	1	2	2	2	-
154	独立木	ハナミズキ	3.2	4.8	2	2	2	2	1	2	1	2	2	-
155	独立木	ハナミズキ	2.9	6.1	2	2	1	1	1	1	1	1	1	-
156	独立木	ハナミズキ	3.0	5.1	3	3	2	2	2	1	2	2	2	-

表 4-3(7) 活力度一覧

樹木 No.	種別	種名	樹高 (m)	胸高 直径 (cm)	測定項目									備考
					樹勢	樹形	枝の 伸長量	梢端の 枯損	枝葉の 密度	葉形	葉の 大きさ	葉色	ネクロ シス	
157	独立木	ハナミズキ	2.9	5.3	2	3	3	3	3	1	2	2	2	-
158	独立木	ハナミズキ	3.2	5.4	2	3	2	2	2	1	1	1	1	-
159	独立木	ハナミズキ	3.1	5.4	3	3	2	3	2	1	1	2	2	-
160	独立木	ハナミズキ	3.0	5.5	2	2	1	1	1	1	1	2	2	-
161	独立木	ハナミズキ	2.9	4.8	3	3	2	2	3	2	2	2	1	-
162	独立木	ハナミズキ	3.0	5.4	3	3	1	1	2	1	1	2	1	-
163	独立木	ハナミズキ	3.2	5.4	3	2	1	1	2	1	1	2	2	-
164	独立木	ハナミズキ	3.2	5.9	2	2	2	1	1	1	1	1	1	-
165	独立木	ハナミズキ	3.4	5.4	2	2	1	1	1	1	1	1	1	-
166	独立木	ハナミズキ	3.3	5.8	2	2	2	2	2	1	1	2	2	-
167	独立木	ハナミズキ	2.8	6.0	2	2	2	2	1	1	1	3	2	-
168	独立木	ハナミズキ	2.9	5.2	3	3	1	1	2	1	1	1	1	-
169	独立木	ハナミズキ	3.0	6.1	2	2	2	2	1	2	1	1	2	-
170	独立木	ハナミズキ	3.1	5.2	3	2	2	2	2	1	1	1	1	-
171	独立木	ハナミズキ	3.7	5.4	2	3	1	2	2	2	2	2	2	-
172	独立木	ハナミズキ	2.6	5.0	1	2	2	2	1	1	1	1	1	-
173	独立木	ハナミズキ	3.3	5.6	2	1	1	2	2	1	1	2	1	-
174	独立木	ハナミズキ	2.9	3.0	2	2	2	2	2	1	2	1	2	-
175	独立木	ハナミズキ	3.0	5.9	1	1	1	2	1	2	2	2	1	-
176	独立木	ハナミズキ	2.9	4.7	1	2	2	2	1	1	2	2	2	-
177	独立木	ハナミズキ	3.0	4.5	2	2	2	2	2	2	1	3	2	-
178	独立木	ハナミズキ	2.9	5.2	2	2	2	2	2	2	1	2	2	-
179	独立木	ハナミズキ	3.0	5.1	2	2	2	2	2	2	1	2	2	-
180	独立木	ハナミズキ	2.7	4.7	2	2	2	1	1	2	2	2	2	-
181	独立木	ハナミズキ	2.8	4.6	2	2	2	1	1	1	1	1	1	-
182	独立木	ハナミズキ	2.6	5.0	2	2	2	2	2	2	2	2	2	-

表 4-3(8) 活力度一覧

樹木 No.	種別	種名	樹高 (m)	胸高直径 (cm)	測定項目									備考
					樹勢	樹形	枝の伸長量	梢端の枯損	枝葉の密度	葉形	葉の大きさ	葉色	ネクロシス	
183	独立木	ハナミズキ	2.9	5.0	2	3	2	2	2	1	1	2	2	-
184	独立木	ハナミズキ	3.2	5.8	2	3	1	1	2	1	1	2	2	-
185	独立木	ハナミズキ	2.8	6.2	1	2	2	1	2	1	1	1	2	-
186	独立木	ハナミズキ	2.7	5.9	2	2	2	2	2	1	1	2	1	-
187	独立木	ハナミズキ	4.0	4.9	3	3	1	2	3	2	2	3	1	-
188	独立木	ハナミズキ	2.8	5.3	2	2	2	2	2	2	1	2	2	-
189	独立木	ハナミズキ	3.4	4.1	3	3	2	1	2	2	2	2	1	-
190	独立木	ハナミズキ	2.9	4.5	3	2	2	2	2	1	2	3	2	-
191	独立木	ハナミズキ	3.3	5.4	2	2	2	1	2	1	1	3	2	-
192	独立木	ハナミズキ	3.2	5.4	2	2	2	2	2	1	1	2	1	-
193	独立木	ハナミズキ	2.8	6.0	2	3	2	2	1	1	1	2	1	-
194	独立木	ハナミズキ	2.6	4.8	3	2	2	1	3	1	2	2	1	-
195	独立木	ハナミズキ	2.7	4.5	2	2	2	1	2	1	2	1	1	-
196	独立木	ハナミズキ	2.6	4.0	3	3	2	2	3	1	2	2	1	-
197	独立木	ハナミズキ	2.5	4.1	2	2	2	2	2	1	1	1	2	-
198	独立木	ハナミズキ	2.6	4.4	2	3	2	1	2	1	1	1	2	-
199	独立木	ハナミズキ	3.0	4.4	2	2	1	2	2	2	1	1	1	-
200	独立木	ハナミズキ	2.8	4.8	2	3	2	1	2	1	1	1	1	-
201	独立木	ハナミズキ	2.7	4.9	2	3	2	2	2	1	2	2	1	-
202	独立木	ハナミズキ	2.9	5.9	1	2	2	1	1	1	1	2	1	-
203	独立木	ハナミズキ	3.2	5.1	1	2	1	1	1	1	1	1	1	-
204	独立木	ハナミズキ	3.3	5.7	1	2	1	1	1	1	1	1	1	-
205	独立木	ハナミズキ	2.8	5.0	2	3	2	1	2	1	1	2	1	-
206	独立木	ハナミズキ	1.8	4.8	3	4	3	3	2	2	2	3	3	-
207	独立木	ハナミズキ	2.7	5.5	2	2	2	2	2	1	1	1	2	-
208	独立木	ハナミズキ	3.0	5.6	2	2	2	3	2	1	1	1	3	-

表 4-3(9) 活力度一覧

樹木 No.	種別	種名	樹高 (m)	胸高 直径 (cm)	測定項目									備考
					樹勢	樹形	枝の 伸長さ	梢端の 枯損	枝葉の 密度	葉形	葉の 大きさ	葉色	ネクロ シス	
209	独立木	ハナミズキ	2.8	5.3	2	2	1	1	3	1	1	2	2	-
210	独立木	ハナミズキ	3.4	6.5	2	2	2	2	2	2	1	3	3	-
211	独立木	ハナミズキ	2.6	4.7	2	2	2	2	1	1	1	1	1	-
212	独立木	ハナミズキ	2.8	6.0	1	1	1	2	1	1	1	2	1	-
213	独立木	ハナミズキ	2.6	5.6	3	3	2	2	3	2	2	2	2	-
214	独立木	ハナミズキ	3.1	5.6	1	2	1	2	1	1	1	2	2	-
215	独立木	ハナミズキ	3.0	4.7	4	3	4	4	4	4	4	4	4	-
216	独立木	ハナミズキ	2.9	3.9	3	3	2	2	3	2	2	3	2	-
217	独立木	ハナミズキ	3.8	5.2	2	1	1	1	2	1	1	3	2	-
218	独立木	ハナミズキ	2.9	6.1	1	2	2	1	1	1	1	1	1	-
219	独立木	ハナミズキ	3.3	5.9	2	2	1	2	2	1	1	2	2	-
220	独立木	ハナミズキ	2.8	5.1	4	3	4	4	4	4	4	4	4	-
221	独立木	ハナミズキ	3.0	5.2	1	2	2	2	1	1	1	3	2	-
222	独立木	ハナミズキ	3.0	2.3	2	2	1	2	2	1	1	2	2	-
223	独立木	ハナミズキ	3.1	4.6	2	3	1	1	2	1	1	3	2	-
224	独立木	ハナミズキ	3.2	4.9	3	2	2	2	3	2	2	2	2	-
225	独立木	ハナミズキ	2.8	5.4	3	3	3	2	3	2	2	3	3	-
226	独立木	ハナミズキ	3.2	5.0	1	2	2	2	1	1	1	1	2	-
227	独立木	ハナミズキ	3.3	5.9	2	2	2	2	2	1	2	2	1	-
228	独立木	ハナミズキ	2.9	4.3	2	3	3	3	2	1	1	3	1	-
229	独立木	ハナミズキ	2.6	4.4	2	3	2	2	2	1	1	2	2	-
230	独立木	ハナミズキ	2.5	4.8	2	2	2	2	2	2	2	2	2	-
231	独立木	ハナミズキ	2.4	4.2	4	3	3	3	4	4	4	3	3	-
233	独立木	ハナミズキ	2.6	4.1	4	3	3	3	4	3	4	3	3	-
233	独立木	ハナミズキ	1.9	2.8	2	3	2	2	2	2	3	2	2	-
234	独立木	ハナミズキ	2.8	4.3	2	2	2	1	2	2	2	3	2	-

表 4-3(10) 活力度一覧

樹木 No.	種別	種名	樹高 (m)	胸高 直径 (cm)	測定項目									備考
					樹勢	樹形	枝の 伸長量	梢端の 枯損	枝葉の 密度	葉形	葉の 大きさ	葉色	ネクロ シス	
235	独立木	ハナミズキ	2.9	5.9	2	2	1	1	1	1	2	1	2	-
236	独立木	ハナミズキ	3.3	5.8	2	3	2	2	2	2	2	2	2	-
237	独立木	ハナミズキ	3.2	5.6	2	2	2	1	1	1	1	1	2	-
238	独立木	ハナミズキ	3.2	5.7	1	1	2	1	1	2	1	2	1	-
239	独立木	ハナミズキ	3.0	4.4	3	3	2	3	2	2	2	2	2	-
240	独立木	ハナミズキ	3.3	5.2	2	2	2	1	2	1	1	1	1	-
241	独立木	ハナミズキ	2.9	5.4	2	2	2	2	1	1	2	2	1	-
242	独立木	ハナミズキ	3.0	5.7	2	2	2	2	1	1	1	2	2	-
243	独立木	ハナミズキ	3.2	5.0	2	2	2	2	2	1	2	2	2	-
244	独立木	ハナミズキ	3.0	3.9	3	3	2	1	2	1	2	1	2	-
245	独立木	ハナミズキ	2.8	4.1	2	2	2	2	2	1	2	2	1	-
246	独立木	ハナミズキ	3.2	4.7	3	3	2	1	3	1	2	2	2	-
247	独立木	ハナミズキ	3.5	4.2	3	3	2	1	3	1	2	2	2	-
248	独立木	ハナミズキ	3.0	4.6	3	3	2	2	3	3	2	2	2	-
249	独立木	ハナミズキ	2.8	4.0	3	3	2	1	3	3	2	2	2	-
250	独立木	ハナミズキ	2.8	4.6	3	2	2	2	3	2	1	3	3	-
251	独立木	ハナミズキ	2.7	5.0	3	2	3	3	2	2	2	3	3	-
252	独立木	ハナミズキ	2.7	4.0	2	2	2	1	2	2	1	2	2	-
253	独立木	ハナミズキ	2.5	4.3	3	3	2	2	3	2	2	2	2	-
254	独立木	ハナミズキ	2.8	5.0	2	2	2	1	1	1	1	2	2	-
255	独立木	ハナミズキ	2.5	4.4	2	2	2	1	1	1	1	2	2	-
256	独立木	ハナミズキ	2.9	5.7	2	2	2	1	1	1	1	1	2	-
257	独立木	ハナミズキ	3.0	5.4	2	2	1	2	1	1	2	2	2	-
258	独立木	ハナミズキ	2.6	5.1	1	2	2	1	1	2	2	2	2	-
260	独立木	ハナミズキ	3.7	5.7	1	2	2	1	1	1	1	1	1	-
260	独立木	ハナミズキ	3.1	5.1	1	2	2	1	1	1	1	1	1	-

表 4-3(11) 活力度一覧

樹木 No.	種別	種名	樹高 (m)	胸高 直径 (cm)	測定項目									備考
					樹勢	樹形	枝の 伸長量	梢端の 枯損	枝葉の 密度	葉形	葉の 大きさ	葉色	ネクロ シス	
261	独立木	ハナミズキ	3.1	5.8	2	2	2	2	2	2	2	2	2	-
262	独立木	ハナミズキ	2.6	4.2	2	2	2	2	2	1	1	2	2	-
263	独立木	ハナミズキ	2.7	4.0	2	2	2	1	2	1	1	1	2	-
264	独立木	ハナミズキ	2.6	4.5	1	2	2	1	1	1	1	1	1	-
265	独立木	ハナミズキ	2.5	4.7	2	3	2	2	2	2	1	2	2	-
266	独立木	ハナミズキ	3.3	5.0	1	2	2	2	1	1	1	2	1	-
267	独立木	ハナミズキ	3.4	5.0	2	2	2	3	2	1	1	3	2	-
268	独立木	ハナミズキ	3.0	5.0	2	3	2	2	2	1	1	2	2	-
269	独立木	ハナミズキ	2.7	4.8	3	2	3	1	2	2	1	2	1	-
270	独立木	ハナミズキ	3.0	4.8	2	2	2	2	1	1	1	2	2	-
271	独立木	ハナミズキ	2.8	4.1	3	3	2	1	2	1	1	2	1	-
272	独立木	ハナミズキ	3.2	4.6	2	3	1	2	2	1	1	2	1	-
273	独立木	ハナミズキ	3.1	4.2	4	4	3	3	4	3	3	3	3	-
274	独立木	ハナミズキ	2.6	4.5	3	3	2	2	3	2	2	2	2	-
275	独立木	ハナミズキ	3.3	5.1	2	3	1	2	2	1	1	2	1	-
276	独立木	ハナミズキ	2.6	4.8	2	3	2	2	1	1	1	1	1	-
277	独立木	ハナミズキ	2.9	5.6	2	2	2	1	2	1	1	2	1	-
278	独立木	ハナミズキ	2.8	4.6	2	3	2	2	2	1	1	1	2	-
279	独立木	ハナミズキ	3.5	4.9	3	2	2	2	3	1	1	2	2	-
280	独立木	ハナミズキ	1.9	4.1	3	4	3	2	3	2	2	2	2	-
281	独立木	ハナミズキ	3.1	5.3	2	2	2	3	2	1	1	2	2	-
282	独立木	ハナミズキ	2.8	4.4	2	2	1	1	2	1	1	2	1	-
283	独立木	ハナミズキ	3.1	4.4	3	3	2	2	3	2	2	3	2	-
284	独立木	ハナミズキ	3.4	4.2	3	3	2	2	3	3	2	3	2	-
285	独立木	ハナミズキ	3.2	4.4	2	3	2	1	2	2	2	2	2	-
286	独立木	ハナミズキ	2.7	4.2	2	3	2	3	3	2	1	3	2	-

表 4-3(12) 活力度一覧

樹木 No.	種別	種名	樹高 (m)	胸高 直径 (cm)	測定項目									備考
					樹勢	樹形	枝の 伸長量	梢端の 枯損	枝葉の 密度	葉形	葉の 大きさ	葉色	ネクロ シス	
287	独立木	ハナミズキ	2.8	4.3	2	3	2	1	2	2	1	3	1	-
288	独立木	ハナミズキ	2.9	4.8	2	3	2	2	2	1	2	2	2	-
289	独立木	シラカシ	6.0	27.0	1	2	1	2	1	1	1	1	1	-
290	独立木	シラカシ	3.8	14.6	2	3	1	2	1	1	1	1	1	-
291	独立木	シラカシ	8.0	27.8	2	2	1	2	2	1	1	1	1	-
292	独立木	シラカシ	4.2	7.1	3	3	2	1	2	2	2	2	2	-
293	独立木	ハナミズキ	3.1	4.2	3	3	2	1	2	1	1	1	1	-
294	独立木	ハナミズキ	2.8	4.3	3	3	2	1	3	1	2	2	1	-
295	独立木	ハナミズキ	2.6	4.2	4	4	3	2	4	2	2	2	2	-
296	独立木	ハナミズキ	3.3	5.4	2	2	1	1	2	2	1	1	1	-
297	独立木	ハナミズキ	2.5	4.4	2	2	2	2	2	2	1	2	1	-
298	独立木	ハナミズキ	2.8	4.1	3	2	2	2	1	2	1	2	2	-
299	独立木	ハナミズキ	2.8	5.1	2	2	2	2	2	1	2	2	1	-
300	独立木	ハナミズキ	3.2	4.6	2	2	1	2	3	2	2	1	1	-
301	独立木	ハナミズキ	2.9	4.5	2	3	2	2	2	2	2	2	2	-
302	独立木	ハナミズキ	3.3	5.0	3	3	1	2	3	2	2	2	2	-
303	独立木	ハナミズキ	3.2	5.0	2	2	2	1	2	1	1	2	2	-
304	独立木	ハナミズキ	3.4	4.7	3	2	2	2	2	2	1	1	1	-
305	独立木	ハナミズキ	3.0	4.6	3	3	1	2	2	2	1	2	1	-
306	独立木	ハナミズキ	3.2	4.7	3	3	2	2	3	2	2	2	2	-
307	寄植	サザンカ	0.6	-	3	3	2	2	1	1	1	1	1	-
308	寄植	イヌツゲ	0.9	-	3	3	3	3	3	1	1	1	2	-
309	寄植	シャリンバイ	0.5	-	3	3	2	2	2	1	1	1	1	-
310	寄植	サザンカ	0.4	-	4	3	2	2	2	2	1	2	2	-
311	寄植	イヌツゲ	0.7	-	4	4	2	2	3	2	1	1	1	-
312	寄植	サザンカ	0.4	-	3	4	2	2	2	1	1	2	1	-

表 4-3(13) 活力度一覧

樹木 No.	種別	種名	樹高 (m)	胸高直径 (cm)	測定項目									備考
					樹勢	樹形	枝の伸長量	梢端の枯損	枝葉の密度	葉形	葉の大きさ	葉色	ネクロシス	
313	寄植	イヌツゲ	0.7	-	4	3	2	3	3	2	1	1	2	-
314	寄植	サザンカ	0.4	-	4	4	3	3	3	2	2	2	2	-
315	寄植	イヌツゲ	0.7	-	4	4	3	4	4	2	2	2	2	-
316	寄植	サザンカ	0.4	-	3	3	2	2	1	1	1	1	1	-
317	寄植	イヌツゲ	0.9	-	3	3	2	2	3	1	1	1	2	-
318	寄植	イヌツゲ	0.5	-	3	3	2	2	2	2	1	1	1	-
319	寄植	イヌツゲ	0.8	-	3	4	2	2	3	1	1	1	2	-
320	寄植	サザンカ	0.4	-	3	3	3	2	1	1	1	1	1	-
321	寄植	イヌツゲ	0.7	-	3	3	3	2	2	1	1	1	1	-
322	寄植	サザンカ	0.4	-	3	3	2	2	2	1	1	1	1	-
323	寄植	イヌツゲ	0.7	-	3	3	2	2	3	1	1	1	2	-
324	寄植	サザンカ	0.5	-	3	3	2	2	2	1	1	1	1	-
325	寄植	イヌツゲ	0.8	-	3	4	2	2	2	1	1	1	1	-
326	寄植	サザンカ	0.4	-	3	3	2	2	2	1	1	1	1	-
327	寄植	イヌツゲ	0.8	-	3	3	2	1	1	1	1	1	1	-
328	寄植	サザンカ	0.5	-	3	3	2	2	1	1	1	2	2	-
329	寄植	イヌツゲ	0.7	-	3	3	2	2	2	1	1	1	2	-
330	寄植	サザンカ	0.5	-	3	3	2	1	1	1	1	1	1	-
331	寄植	イヌツゲ	0.7	-	3	4	1	1	1	1	1	1	1	-
332	寄植	サザンカ	0.5	-	3	3	2	2	2	1	2	1	1	-
333	寄植	イヌツゲ	0.7	-	3	3	2	1	1	1	1	1	1	-
334	寄植	サザンカ	0.4	-	3	3	2	2	2	1	1	1	1	-
335	寄植	イヌツゲ	0.8	-	3	3	2	2	1	1	1	1	2	-
336	寄植	サザンカ	0.4	-	3	3	2	1	1	1	1	2	2	-
337	寄植	イヌツゲ	0.8	-	3	3	2	1	1	1	1	1	1	-
338	寄植	サザンカ	0.5	-	3	3	3	2	1	1	1	1	1	-

表 4-3(14) 活力度一覧

樹木 No.	種別	種名	樹高 (m)	胸高 直径 (cm)	測定項目									備考
					樹勢	樹形	枝の 伸長量	梢端の 枯損	枝葉の 密度	葉形	葉の 大きさ	葉色	ネクロ シス	
339	寄植	イヌツゲ	0.7	-	3	4	2	2	2	1	1	1	1	-
340	寄植	サザンカ	0.3	-	3	2	3	1	1	1	1	1	2	-
341	寄植	イヌツゲ	0.8	-	2	2	2	1	1	1	1	1	1	-
342	寄植	サザンカ	0.9	-	3	3	3	2	3	1	1	2	2	-
343	寄植	サザンカ	0.4	-	3	2	2	2	3	1	1	2	1	-
345	寄植	サザンカ	0.9	-	3	2	2	2	3	1	1	2	2	-
346	寄植	イヌツゲ	0.8	-	3	3	2	2	2	1	1	1	2	-
347	寄植	サザンカ	0.5	-	3	3	1	1	2	1	1	1	3	-
348	寄植	シャリンバイ	0.7	-	3	3	3	3	3	2	1	2	2	-
349	寄植	イヌツゲ	0.7	-	3	3	2	1	1	1	1	1	1	-
350	寄植	サザンカ	0.4	-	3	3	3	2	2	1	1	1	2	-
351	寄植	シャリンバイ	0.5	-	3	3	2	1	1	2	1	1	1	-
352	寄植	サザンカ	0.5	-	3	3	1	1	1	1	1	1	1	-
353	寄植	イヌツゲ	0.8	-	3	3	1	3	2	1	1	1	2	-
354	寄植	サザンカ	0.5	-	3	3	1	3	2	1	1	1	2	-
355	寄植	イヌツゲ	0.7	-	3	4	2	2	3	2	2	1	2	-
356	寄植	サザンカ	0.4	-	3	4	2	2	3	1	1	1	1	-
357	寄植	イヌツゲ	0.7	-	3	3	2	1	1	1	1	1	1	-
358	寄植	サザンカ	0.4	-	3	3	2	2	1	1	1	1	2	-
359	寄植	シャリンバイ	0.7	-	3	3	2	1	2	1	1	2	1	-
360	寄植	イヌツゲ	0.7	-	3	3	2	1	1	1	1	1	1	-
361	寄植	サザンカ	0.4	-	3	3	2	2	1	1	1	1	2	-
362	寄植	シャリンバイ	0.7	-	3	3	2	1	2	1	1	2	1	-
363	寄植	イヌツゲ	0.7	-	3	3	2	1	1	1	1	1	1	-
364	寄植	サザンカ	0.4	-	3	3	2	2	1	1	1	1	2	-
365	寄植	イヌツゲ	0.6	-	3	3	2	1	2	1	1	1	1	-

表 4-3(15) 活力度一覧

樹木 No.	種別	種名	樹高 (m)	胸高 直径 (cm)	測定項目									備考
					樹勢	樹形	枝の 伸長量	梢端の 枯損	枝葉の 密度	葉形	葉の 大きさ	葉色	ネクロ シス	
366	寄植	サザンカ	0.4	-	3	3	1	2	1	1	1	1	2	-
367	寄植	イヌツゲ	0.6	-	4	3	3	2	3	1	1	2	2	-
368	寄植	サザンカ	0.4	-	4	3	3	2	3	1	1	2	2	-
369	寄植	イヌツゲ	0.6	-	4	3	3	3	3	2	1	1	2	-
370	寄植	サザンカ	0.4	-	3	3	3	3	2	2	1	2	2	-
371	寄植	イヌツゲ	0.7	-	3	3	3	3	3	2	1	1	2	-
372	寄植	サザンカ	0.4	-	3	3	3	2	2	2	1	1	1	-
373	寄植	イヌツゲ	0.8	-	3	3	2	2	2	1	1	2	1	-
374	寄植	サザンカ	0.4	-	3	3	2	3	2	1	1	3	2	-
375	寄植	イヌツゲ	0.9	-	3	3	1	1	1	1	1	1	1	-
376	寄植	サザンカ	0.4	-	3	3	1	1	2	1	1	1	1	-
377	寄植	イヌツゲ	0.9	-	3	3	1	1	1	1	1	1	1	-
378	寄植	サザンカ	0.5	-	3	3	1	1	1	1	1	2	1	-
379	寄植	イヌツゲ	0.8	-	3	3	1	1	2	1	1	1	1	-
380	寄植	サザンカ	0.4	-	3	3	1	1	2	1	1	1	1	-
381	寄植	イヌツゲ	1.1	-	3	3	2	1	2	1	1	1	1	-
382	寄植	サザンカ	0.4	-	3	3	2	2	2	1	1	1	1	-
383	寄植	イヌツゲ	0.8	-	3	3	2	1	1	1	1	1	1	-
384	寄植	サザンカ	0.4	-	3	3	1	2	1	1	1	1	1	-
385	寄植	シャリンバイ	0.7	-	3	3	1	1	1	1	1	1	1	-
386	寄植	イヌツゲ	0.8	-	4	3	2	3	3	1	1	1	2	-
387	寄植	サザンカ	0.4	-	3	3	1	2	1	1	1	1	1	-
388	寄植	サザンカ	0.4	-	3	3	1	1	1	1	1	1	1	-
389	寄植	シャリンバイ	0.7	-	3	3	1	1	1	1	1	1	1	-

表 4-4(1) 昆虫類確認種一覧

No.	目名	科名	種名	学名	評価書			事後調査			
					春季	夏季	秋季	秋季	春季	夏季	
1	トビムシ	トゲトビムシ	トゲトビムシ科	Tomoceridae sp.			○				
2		アヤトビムシ	アヤトビムシ科	Entomobryidae sp.			○				
3		マルトビムシ	マルトビムシ科	Sminthuridae sp.			○				
4	カゲロウ (蜉蝣)	カワカゲロウ	キイロカワカゲロウ	<i>Potamanthus formosus</i>		○					
5		モンカゲロウ	モンカゲロウ	<i>Ephemera strigata</i>					○		
6		コカゲロウ	Baetis 属	<i>Baetis</i> sp.	○						
7		ヒラタカゲロウ	Epeorus 属	<i>Epeorus</i> sp.	○						
8	トンボ (蜻蛉)	アオイトトンボ	ホソミオツネントンボ	<i>Indolestes peregrinus</i>			○		○		
9			オオアオイトトンボ	<i>Lestes temporalis</i>					○		
10			オツネントンボ	<i>Sympecma paedisca</i>	○	○	○	○			
11		イトトンボ	アジアイトトンボ	<i>Ischnura asiatica</i>					○	○	
12			クロイトトンボ	<i>Paracercion calamorum calamorum</i>						○	
13		カワトンボ	ハグロトンボ	<i>Atrocalopteryx atrata</i>		○				○	
14		ヤンマ	ギンヤンマ	<i>Anax parthenope julius</i>		○			○		
15			コシボソヤンマ	<i>Boyeria maclachlani</i>		○			○		
16		サナエトンボ	アオサナエ	<i>Nihonogomphus viridis</i>		○					
17			コオニヤンマ	<i>Sieboldius albardae</i>						○	
18		エゾトンボ	コヤマトンボ	<i>Macromia amphigena amphigena</i>		○	○	○			
19		トンボ	ハラビロトンボ	ハラビロトンボ	<i>Lyriotheis pachygastra</i>						○
20				シオカラトンボ	<i>Orthetrum albistylum speciosum</i>					○	
21				オオシオカラトンボ	<i>Orthetrum melania</i>						○
22				ウスバキトンボ	<i>Pantala flavescens</i>						○
23				ナツアカネ	<i>Sympetrum darwinianum</i>				○		
24				マユタテアカネ	<i>Sympetrum eroticum eroticum</i>				○		○
25				アキアカネ	<i>Sympetrum frequens</i>				○	○	○
26				ノシメトンボ	<i>Sympetrum infuscatum</i>					○	○
27				マイコアカネ	<i>Sympetrum kunkeli</i>						○
28	ミヤマアカネ			<i>Sympetrum pedemontanum elatum</i>				○	○	○	
29	ゴキブリ (網翅)	ゴキブリ	ヤマトゴキブリ	<i>Periplaneta japonica</i>		○					
30	カマキリ (螳螂)	カマキリ	コカマキリ	<i>Statilia maculata</i>		○	○	○			
31			チョウセンカマキリ	<i>Tenodera angustipennis</i>		○		○			
32			オオカマキリ	<i>Tenodera sinensis</i>				○			

表 4-4(2) 昆虫類確認種一覧

No.	目名	科名	種名	学名	評価書			事後調査			
					春季	夏季	秋季	秋季	春季	夏季	
33	ハサミムシ(革翅)	マルムネハサミムシ	ヒゲジロハサミムシ	<i>Anisolabella marginalis</i>		○	○		○		
34			コバネハサミムシ	<i>Euborellia annulata</i>		○					
35			ハマベハサミムシ	<i>Anisolabis maritima</i>		○		○		○	
36			クギヌキハサミムシ	クギヌキハサミムシ	<i>Forficula scudderii</i>	○	○				
37			オオハサミムシ	オオハサミムシ	<i>Labidura riparia</i>		○		○		○
38	カワゲラ(セキ翅)	オナシカワゲラ	オナシカワゲラ科	Nemouridae sp.	○						
39		カワゲラ	カワゲラ科	Perlidae sp.						○	
40		アミメカワゲラ	アミメカワゲラ科	Perlodidae sp.	○						
41	バッタ(直翅)	コロギス	ハネナシコロギス	<i>Nippancistroger testaceus</i>	○	○		○			
42		ツユムシ	セスジツユムシ	<i>Ducetia japonica</i>			○	○			
43			アシグロツユムシ	<i>Phaneroptera nigroantennata</i>			○	○			
44		キリギリス	コバネヒメギス		<i>Chizuella bonneti</i>		○				
45			ウスイロササキリ		<i>Conocephalus chinensis</i>			○	○		
46			オナガササキリ		<i>Conocephalus exemptus</i>				○		
47			コバネササキリ		<i>Conocephalus japonicus</i>			○			○
48			ホシササキリ		<i>Conocephalus maculatus</i>		○				
49			ササキリ		<i>Conocephalus melaenus</i>			○	○		
50			ヒメギス		<i>Eobiana engelhardti subtropica</i>		○				
51			ヒメクササキリ		<i>Ruspolia dubia</i>		○	○	○		
52		ケラ	ケラ	<i>Grylotalpa orientalis</i>						○	○
53		マツムシ	カンタン	<i>Oecanthus longicauda</i>		○	○	○			
54		コオロギ	タンボオカメコオロギ		<i>Loxoblemmus aomoriensis</i>			○	○		
55			ハラオカメコオロギ		<i>Loxoblemmus campestris</i>			○	○		○
56			エンマコオロギ		<i>Teleogryllus emma</i>		○	○	○		○
57			ツツレサセコオロギ		<i>Velarifictorus micado</i>			○			
58		カネタタキ	カネタタキ	<i>Ornebius kanetataki</i>					○		
59		ヒバリモドキ	マダラスズ		<i>Dianemobius nigrofasciatus</i>		○	○	○		○
60			シバスズ		<i>Polionemobius mikado</i>			○	○		○
61			ヤチスズ		<i>Pteronemobius ohmachii</i>				○		
62			エブスズ		<i>Pteronemobius yezoensis</i>		○				
63		バッタ	ショウリョウバッタ		<i>Acrida cinerea</i>		○	○	○		○
64		ヒナバッタ		<i>Glyptobothrus maritimus maritimus</i>			○				

表 4-4(3) 昆虫類確認種一覧

No.	目名	科名	種名	学名	評価書			事後調査			
					春季	夏季	秋季	秋季	春季	夏季	
65	バッタ(直翅)	バッタ	トノサマバッタ	<i>Locusta migratoria</i>		○		○			
66			クルマバッタモドキ	<i>Oedaleus infernalis</i>		○		○		○	
67			ヒロバネヒナバッタ	<i>Stenobothrus fumatus</i>				○			
68		イナゴ	コバネイナゴ	<i>Oxya yezoensis</i>			○	○			
69		オンブバッタ	オンブバッタ	<i>Atractomorpha lata</i>		○	○	○			
70		ヒシバッタ	ハネナガヒシバッタ	<i>Euparattix insularis</i>			○				
71			ハラヒシバッタ	<i>Tetrix japonica</i>	○	○	○	○		○	
72			ヒメヒシバッタ	<i>Tetrix minor</i>				○		○	
73		ノミバッタ	ノミバッタ	<i>Xya japonica</i>			○	○	○	○	
74		カメムシ(半翅)	ヒシウンカ	ヨスジヒシウンカ	<i>Reptalus quadricinctus</i>		○				
75			ウンカ	タテゴトウンカ	<i>Falcoetya lyraeformis</i>		○				
76				ナガラガワウンカ	<i>Garaga nagaragawana</i>					○	
77				ヒメトビウンカ	<i>Laodelphax stratellus</i>				○		
78	エゾナガウンカ			<i>Stenocranus matsumurai</i>	○			○		○	
79	コブウンカ			<i>Tropidocephala brunneipennis</i>		○					
80	アオバハゴロモ			アオバハゴロモ	<i>Geisha distinctissima</i>		○	○	○		
81	ハゴロモ		スケバハゴロモ	<i>Euricania fascialis</i>		○					
82			ベッコウハゴロモ	<i>Orosanga japonicus</i>		○		○			
83	セミ		アブラゼミ	<i>Graptopsaltria nigrofuscata</i>		○					
84			ミンミンゼミ	<i>Hyalessa maculaticollis</i>		○					
85			ツクツクボウシ	<i>Meimuna opalifera</i>				○			
86			ニイニイゼミ	<i>Platypleura kaempferi</i>		○					
87	ツノゼミ		トビイロツノゼミ	<i>Machaerotypus sibiricus</i>			○				
88	アワフキムシ		シロオビアワフキ	<i>Aphrophora intermedia</i>						○	
89			モンキアワフキ	<i>Aphrophora major</i>				○			
90			ハマベアワフキ	<i>Aphrophora maritima</i>				○		○	
91			コガタアワフキ	<i>Aphrophora obtusa</i>					○		
92			マエキアワフキ	<i>Aphrophora pectoralis</i>				○			
93			マルアワフキ	<i>Lepyronia coleoptrata</i>				○		○	
94		コガシラアワフキムシ	コガシラアワフキ	<i>Eoscarta assimilis</i>		○			○		
95		トゲアワフキムシ	ムネアカアワフキ	<i>Hindoloides bipunctata</i>					○		
96	ヨコバイ	ツマグロオオヨコバイ	<i>Bothrogonia ferruginea</i>	○		○	○	○	○		

表 4-4(4) 昆虫類確認種一覧

No.	目名	科名	種名	学名	評価書			事後調査		
					春季	夏季	秋季	秋季	春季	夏季
97	カメムシ(半翅)	ヨコバイ	オオヨコバイ	<i>Cicadella viridis</i>		○	○	○		○
98			ヨツモンコヒメヨコバイ	<i>Empoasca canara limbata</i>				○		
99			ウスイロヒロヨコバイ	<i>Handianus ogikubonis</i>			○			
100			マエジロオオヨコバイ	<i>Kolla atramentaria</i>						○
101			ミミズク	<i>Ledra auditura</i>				○		
102			コミミズク	<i>Ledropsis discolor</i>					○	
103			イネマダラヨコバイ	<i>Maiestas oryzae</i>			○	○		
104			オオイナズマヨコバイ	<i>Metalimnus steini</i>					○	
105			ツماغロヨコバイ	<i>Nephotettix cincticeps</i>		○				
106			リンゴマダラヨコバイ	<i>Orientalis ishidae</i>			○			○
107			クロヒラタヨコバイ	<i>Penthimia nitida</i>		○				
108			クロサジヨコバイ	<i>Planaphrodes nigricans</i>						○
109			シラホシスカシヨコバイ	<i>Scaphoideus festivus</i>			○			
-				ヨコバイ科	<i>Cicadellidae</i> sp.			○		
110			キジラミ	クワキジラミ	<i>Anomoneura mori</i>		○			
111			サンガメ	アカシマサンガメ	<i>Haematoloecha nigrorufa</i>					○
112	クロモンサンガメ	<i>Peirates turpis</i>			○			○		
113	シマサンガメ	<i>Sphedanolestes impressicollis</i>							○	
114	グンバイムシ	アワダチソウグンバイ	<i>Corythucha marmorata</i>		○		○		○	
115		コアカソグンバイ	<i>Cysteochila fieberi</i>				○			
116	カスミカメムシ	ウスモンカスミカメ	<i>Adelphocoris demissus</i>		○					
117		ナカグロカスミカメ	<i>Adelphocoris suturalis</i>		○		○		○	
-		Adelphocoris 属	<i>Adelphocoris</i> sp.				○		○	
118		ツماغロアオカスミカメ	<i>Apolygus spinolae</i>				○			
119		Lygocoris 属	<i>Lygocoris</i> sp.						○	
120		ヒメヨモギカスミカメ	<i>Plagiognathus yomogi</i>					○		
121		フタトゲムギカスミカメ	<i>Stenodema calcarata</i>			○	○		○	
122		アカスジカスミカメ	<i>Stenotus rubrovittatus</i>					○	○	
123		イネホソミドリカスミカメ	<i>Trigonotylus caelestialium</i>		○	○	○		○	
124		マキバサンガメ	ハネナガマキバサンガメ	<i>Nabis stenoferus</i>				○		○
125	ホシカメムシ	クロホシカメムシ	<i>Pyrrhocoris sinuaticollis</i>			○				
126	ホソヘリカメムシ	クモヘリカメムシ	<i>Leptocoris chinensis</i>				○			

表 4-4(5) 昆虫類確認種一覧

No.	目名	科名	種名	学名	評価書			事後調査			
					春季	夏季	秋季	秋季	春季	夏季	
127	カメムシ(半翅)	ホソヘリカメムシ	ホソヘリカメムシ	<i>Riptortus pedestris</i>		○	○	○	○		
128		ヘリカメムシ	ホソハリカメムシ	<i>Cletus punctiger</i>		○				○	
129			ハラビロヘリカメムシ	<i>Homoeocerus dilatatus</i>		○					
130			ホシハラビロヘリカメムシ	<i>Homoeocerus unipunctatus</i>	○	○				○	
131			オオツマキヘリカメムシ	<i>Hygia lativentris</i>			○	○		○	
132			ツマキヘリカメムシ	<i>Hygia opaca</i>	○		○				
133			ヒメヘリカメムシ	アカヒメヘリカメムシ	<i>Rhopalus maculatus</i>	○	○			○	
134				コブチヒメヘリカメムシ	<i>Stictopleurus minutus</i>					○	
135				ブチヒメヘリカメムシ	<i>Stictopleurus punctatonevrosus</i>		○		○		
136			ナガカメムシ	セスジナガカメムシ	<i>Arocatus melanostoma</i>			○			
137				コバネナガカメムシ	<i>Dimorphopterus pallipes</i>	○				○	
138				ヒメオオメナガカメムシ	<i>Geocoris proteus</i>			○	○	○	
139				オオメナガカメムシ	<i>Geocoris varius</i>	○			○		
140				ヒメナガカメムシ	<i>Nysius plebeius</i>				○	○	
-					Nysius 属		○	○			
141					ヒゲナガカメムシ	<i>Pachygrontha antennata</i>		○			○
142					シロヘリナガカメムシ	<i>Panaorus japonicus</i>			○		○
143					コバネヒョウタンナガカメムシ	<i>Togo hemipterus</i>		○		○	
144				メダカナガカメムシ	メダカナガカメムシ	<i>Chauliops fallax</i>				○	
145			ツノカメムシ	ヒメツノカメムシ	<i>Elasmucha putoni</i>					○	
146			ツチカメムシ	ミツボシツチカメムシ	<i>Adomerus triguttulus</i>	○	○			○	○
147				ツチカメムシ	<i>Macroscytus japonensis</i>		○	○			○
148				マルツチカメムシ	<i>Microporus nigrita</i>	○					
-					ツチカメムシ科	Cydnidae sp.		○			
149			ノコギリカメムシ	ノコギリカメムシ	<i>Megymenum gracilicorne</i>		○				
150			カメムシ	ウズラカメムシ	<i>Aelia fieberi</i>		○		○		○
151				シロヘリカメムシ	<i>Aenaria lewisi</i>	○					
152		トゲカメムシ		<i>Carbula abbreviata</i>			○				
153		ブチヒゲカメムシ		<i>Dolycoris baccarum</i>	○	○		○	○	○	
154		ナガメ		<i>Eurydema rugosa</i>	○	○		○		○	
155		トゲシラホシカメムシ		<i>Eysarcoris aeneus</i>				○			
156				オオトゲシラホシカメムシ	<i>Eysarcoris lewisi</i>		○		○		

表 4-4(6) 昆虫類確認種一覧

No.	目名	科名	種名	学名	評価書			事後調査			
					春季	夏季	秋季	秋季	春季	夏季	
157	カメムシ(半翅)	カメムシ	シラホシカメムシ	<i>Eysarcoris ventralis</i>						○	
158			アカスジカメムシ	<i>Graphosoma rubrolineatum</i>						○	
159			クサギカメムシ	<i>Halyomorpha halys</i>			○	○		○	
160			ヨツボシカメムシ	<i>Homalogonia obtusa</i>			○				
161			ツマジロカメムシ	<i>Menida violacea</i>			○		○		
162			オオクチプトカメムシ	<i>Picromerus bidens</i>			○				
163			クチプトカメムシ	<i>Picromerus lewisi</i>						○	
164			チャバネアオカメムシ	<i>Plautia stali</i>	○		○	○		○	
165			マルカメムシ	マルカメムシ	<i>Megacopta punctatissima</i>			○			○
166			アメンボ	アメンボ	<i>Aquarius paludum paludum</i>	○	○		○	○	○
167				ヒメアメンボ	<i>Gerris latiabdominis</i>	○	○		○	○	○
168				ミズギワカメムシ	Saldula 属		○				
169				ミズムシ(昆)	Micronecta 属		○				
170					ハラグロコミズムシ	<i>Sigara nigroventralis</i>				○	
171			メミズムシ	<i>Ochterus marginatus</i>				○			
172			タイコウチ	<i>Ranatra chinensis</i>				○			
173			マツモムシ	<i>Notonecta triguttata</i>				○			
174	アミメカゲロウ(脈翅)	クサカゲロウ	ヨツボシクサカゲロウ	<i>Chrysopa pallens</i>				○			
175			ヤマトクサカゲロウ	<i>Chrysoperla carnea</i>		○			○		
176		ヒメカゲロウ	Hemerobius 属	<i>Hemerobius</i> sp.	○						
177			チャバネヒメカゲロウ	<i>Micromus numerosus</i>		○					
178	シリアゲムシ(長翅)	ガガンボモドキ	Bittacus 属	<i>Bittacus</i> sp.		○					
179		シリアゲムシ	ヤマトシリアゲ	<i>Panorpa japonica</i>				○			
180	トビケラ(毛翅)	シマトビケラ	コガタシマトビケラ	<i>Cheumatopsyche brevilineata</i>					○	○	
181			ウルマーシマトビケラ	<i>Hydropsyche orientalis</i>		○	○				
-				Hydropsyche 属	<i>Hydropsyche</i> sp.	○					○
182				エチゴシマトビケラ	<i>Potamyia chinensis</i>		○				
183				ヒゲナガカワトビケラ	<i>Stenopsyche marmorata</i>	○			○		
184				ヤマトビケラ	<i>Glossosoma ussuricum</i>				○		
185				ナガレトビケラ	Rhyacophila 属	<i>Rhyacophila</i> sp.	○				
186				ニンギョウトビケラ	ニンギョウトビケラ	<i>Goera japonica</i>		○			
187				ヒゲナガトビケラ	アオヒゲナガトビケラ	<i>Mystacides azureus</i>		○			○

表 4-4(7) 昆虫類確認種一覧

No.	目名	科名	種名	学名	評価書			事後調査			
					春季	夏季	秋季	秋季	春季	夏季	
188	トビケラ(毛翅)	ホソバトビケラ	ホソバトビケラ	<i>Molanna moesta</i>		○					
189	チョウ(鱗翅)	マルハキバガ	ホソオビキマルハキバガ	<i>Cryptolechia malacobyrsa</i>		○					
190		ニセマイコガ	セグロベニトゲアシガ	<i>Oedematopoda ignipicta</i>		○					
191		ハマキモドキガ	コウゾハマキモドキ	<i>Choreutis hyligenes</i>				○			
192		ボクトウガ	ボクトウガ	<i>Cossus jezoensis</i>		○					
193		ハマキガ	イチゴカギバヒメハマキ	<i>Ancylis comptana</i>						○	
194			アトキハマキ	<i>Archips audax</i>		○					
195			トビハマキ	<i>Pandemis heparana</i>						○	
196		イラガ	テングイラガ	<i>Microleon longipalpis</i>		○					
197		セセリチョウ	イチモンジセセリ	<i>Parnara guttata guttata</i>		○	○	○		○	
198			チャバネセセリ	<i>Pelopidas mathias oberthueri</i>				○			
199			オオチャバネセセリ	<i>Polytremis pellucida pellucida</i>						○	
200			キマダラセセリ	<i>Potanthus flavus flavus</i>			○				
201			コチャバネセセリ	<i>Thoressa varia</i>			○		○	○	
202			シジミチョウ	ルリシジミ	<i>Celastrina argiolus ladonides</i>	○	○				○
203				ウラギンシジミ	<i>Curetis acuta paracuta</i>			○	○		
204		ツバメシジミ		<i>Everes argiades argiades</i>	○	○		○		○	
205		ベニシジミ		<i>Lycaena phlaeas chinensis</i>	○	○	○	○	○	○	
206		トラフシジミ		<i>Rapala arata</i>						○	
207		ゴイシシジミ		<i>Taraka hamada hamada</i>		○					
208		ヤマトシジミ本土亜種		<i>Zizeeria maha argia</i>	○	○	○	○	○	○	
209		タテハチョウ	ツマグロヒョウモン	<i>Argyreus hyperbius hyperbius</i>		○		○		○	
210			ルリタテハ本土亜種	<i>Kaniska canace nojaponicum</i>			○				
211			ヒカゲチョウ	<i>Lethe sicelis</i>		○					
212	イチモンジチョウ		<i>Limenitis camilla japonica</i>						○		
213	ジャノメチョウ		<i>Minois dryas bipunctata</i>						○		
214	コムシジ本州以南亜種		<i>Neptis sappho intermedia</i>	○	○				○		
215	キタテハ		<i>Polygonia c-aureum c-aureum</i>	○	○	○	○	○	○		
216	ヒメアカタテハ		<i>Vanessa cardui</i>		○	○			○		
217	アカタテハ		<i>Vanessa indica indica</i>				○				
218	ヒメウラナミジャノメ		<i>Ypthima argus argus</i>	○	○		○	○	○		
219	アゲハチョウ	アオスジアゲハ	<i>Graphium sarpedon nipponum</i>		○						

表 4-4(8) 昆虫類確認種一覧

No.	目名	科名	種名	学名	評価書			事後調査			
					春季	夏季	秋季	秋季	春季	夏季	
220	チョウ(鱗翅)	アゲハチョウ	キアゲハ	<i>Papilio machaon hippocrates</i>					○	○	
221			アゲハ	<i>Papilio xuthus</i>		○			○	○	
222		シロチョウ	ツマキチョウ本土亜種	<i>Anthocharis scolymus scolymus</i>						○	
223			モンキチョウ	<i>Colias erate poliographa</i>	○	○	○	○	○	○	
224			キタキチョウ	<i>Eurema mandarina</i>	○	○	○	○	○	○	
225			スジグロシロチョウ	<i>Pieris melete</i>		○	○				
226			モンシロチョウ	<i>Pieris rapae crucivora</i>	○	○	○	○	○	○	
227			トリバガ	トキンソウトリバ	<i>Platyptilia taprobanes</i>			○			
228		ツトガ	ツトガ	<i>Ancylolomia japonica</i>		○					
229			ヨシツトガ	<i>Chilo luteellus</i>		○					
230			ワタヘリクロノメイガ	<i>Diaphania indica</i>			○				
231			キアヤヒメノメイガ	<i>Diasemia accalis</i>			○				
232			ヒメマダラミズメイガ	<i>Elophila turbata</i>		○					
233			ワモンノメイガ	<i>Nomophila noctuella</i>		○	○				
234			シロオビノメイガ	<i>Spoladea recurvalis</i>		○	○				
235			メイガ	ウスアカムラサキマダラメイガ	<i>Addyia confusalis</i>		○				
236				ウスベニトガリメイガ	<i>Endotricha olivacealis</i>		○				
237				マエモンシマメイガ	<i>Tegulifera bicoloralis</i>		○				
238		シャクガ	ナカウスエダシャク	<i>Alcis angulifera</i>			○				
239			ヨモギエダシャク本州以南亜種	<i>Ascotis selenaria cretacea</i>		○	○				
240			ヨツモンマエジロアオシャク	<i>Comibaena procumbaria</i>		○					
241			コヨツメアオシャク	<i>Comostola subtiliaria nympha</i>			○				
242			ウラベニエダシャク	<i>Heterolocha aristonaria</i>	○						
243			オレクギエダシャク	<i>Protoarmia simplicaria</i>		○					
244			ミスジツマキリエダシャク	<i>Xerodes rufescentaria</i>	○						
245	スズメガ		ヒメクロホウジャク	<i>Macroglossum bombylans</i>				○			
246		ホシホウジャク	<i>Macroglossum pyrrhosticta</i>			○					
247		セスジスズメ	<i>Theretra oldenlandiae oldenlandiae</i>			○					
248	シャチホコガ	オオエグリシャチホコ	<i>Pterostoma gigantinum</i>		○						
249	ヒトリガ	アメリカシロヒトリ	<i>Hyphantria cunea</i>		○						
250	ヤガ	ナシケンモン	<i>Acrionicta rumicis</i>			○					
251		オオムラサキキンウワバ	<i>Autographa amurica</i>	○							

表 4-4(9) 昆虫類確認種一覧

No.	目名	科名	種名	学名	評価書			事後調査		
					春季	夏季	秋季	秋季	春季	夏季
252	チョウ(鱗翅)	ヤガ	クロハナコヤガ	<i>Aventiola pusilla</i>		○				
253			オオバコヤガ	<i>Diarsia canescens</i>			○			
254			ツメクサガ	<i>Heliothis maritima adaucta</i>	○	○				
255			クロクモヤガ	<i>Hermonassa cecilia</i>			○			
256			ヒロオビウスグロアツバ	<i>Hydrillodes morosa</i>		○				
257			コウスグロアツバ	<i>Hypetrocon southi</i>						○
258			フタオビコヤガ	<i>Naranga aenescens</i>		○				
259			シロテムムラサキアツバ	<i>Paracolax pryeri</i>		○				
260			コブガ	コマバシロコブガ	<i>Nolathripa lactaria</i>		○			
261			ハエ(双翅)	ヒメガガンボ	Antocha 属	<i>Antocha</i> sp.	○			
262	Dactylolabis 属	<i>Dactylolabis</i> sp.			○					
263	Limnophila 属	<i>Limnophila</i> sp.			○					
264	Limonia 属	<i>Limonia</i> sp.			○		○			
-	ヒメガガンボ科	Limoniidae sp.							○	○
265	ガガンボ	マエキガガンボ		<i>Indotipula yamata yamata</i>						○
266		Nephrotoma parvirostra		<i>Nephrotoma parvirostra</i>				○		
267		キイロホソガガンボ		<i>Nephrotoma virgata</i>						○
-		Nephrotoma 属		<i>Nephrotoma</i> sp.				○	○	
268		キリウジガガンボ		<i>Tipula aino</i>	○	○				
269		マドガガンボ		<i>Tipula nova</i>	○	○				
-		Tipula 属		<i>Tipula</i> sp.						○
270	ユスリカ	Cricotopus 属		<i>Cricotopus</i> sp.	○					
271		Procladius 属		<i>Procladius</i> sp.		○				
-		ユスリカ科		Chironomidae sp.	○	○	○			○
272	カ	ヒトスジシマカ		<i>Aedes albopictus</i>		○				
273	ケバエ	クロアシボソケバエ		<i>Bibio holomaurus</i>	○					
274		メスアカケバエ		<i>Bibio japonica</i>					○	
275		ハグロケバエ		<i>Bibio tenebrosus</i>	○				○	
-		Bibio 属		<i>Bibio</i> sp.					○	
276	Pleciidae	ヒメセアカケバエ	<i>Penthetria japonica</i>					○		
277	キノコバエ	キノコバエ科	Mycetophilidae sp.				○			
278	クロバネキノコバエ	クロバネキノコバエ科	Sciaridae sp.			○			○	

表 4-4(10) 昆虫類確認種一覧

No.	目名	科名	種名	学名	評価書			事後調査			
					春季	夏季	秋季	秋季	春季	夏季	
279	ハエ(双翅)	シギアブ	Chrysopilus 属	<i>Chrysopilus</i> sp.	○						
280			Rhagio 属	<i>Rhagio</i> sp.					○		
281		ミズアブ	エゾホソルリミズアブ	<i>Actina jezoensis</i>	○						
-			Actina 属	<i>Actina</i> sp.					○		
282			トゲナシミズアブ	<i>Allognosta vagans</i>		○					
283			ネグロミズアブ	<i>Craspedometopon frontale</i>					○		
284			アメリカミズアブ	<i>Hermetia illucens</i>		○	○				
285			ハラキンミズアブ	<i>Microchrysa flaviventris</i>		○					
286			コウカアブ	<i>Ptecticus tenebrifer</i>		○	○				
287			ルリミズアブ	<i>Sargus nipponensis</i>			○				
288			アブ	ヤマトアブ	<i>Tabanus rufidens</i>		○				
289			ムシヒキアブ	アオメアブ	<i>Cophinopoda chinensis</i>		○				
290		ウスグロムシヒキ		<i>Eutolmus rufibarbis</i>		○					
291		ナミマガリケムシヒキ		<i>Neoitamus angusticornis</i>						○	
-		Neoitamus 属		<i>Neoitamus</i> sp.		○					
292		シロズヒメムシヒキ		<i>Philonicus albiceps</i>		○					
293		シオヤアブ		<i>Promachus yesonicus</i>		○				○	
294		アシナガバエ	Chrysotus 属	<i>Chrysotus</i> sp.		○					
295			Condylostylus 属	<i>Condylostylus</i> sp.		○					
296			Dolichopus 属	<i>Dolichopus</i> sp.	○				○		
-			アシナガバエ科	Dolichopodidae sp.						○	
297		オドリバエ	Empis 属	<i>Empis</i> sp.	○						
298			Hilara 属	<i>Hilara</i> sp.	○						
299			Stilpon 属	<i>Stilpon</i> sp.		○					
300			Syneches 属	<i>Syneches</i> sp.						○	
-			オドリバエ科	Empididae sp.						○	
301		アタマアブ	アタマアブ科	Pipunculidae sp.				○			
302		ハナアブ	ナガヒラタアブ	<i>Asarkina porcina</i>	○						
303			マダラコシボソハナアブ	<i>Baccha maculata</i>	○		○				
304			ヘリヒラタアブ	<i>Didea alneti</i>			○				
305	ホソヒラタアブ		<i>Episyrphus balteatus</i>	○	○	○	○	○			
306	ドウガネホシメハナアブ		<i>Eristalinus aeneus</i>			○					

表 4-4(11) 昆虫類確認種一覧

No.	目名	科名	種名	学名	評価書			事後調査			
					春季	夏季	秋季	秋季	春季	夏季	
307	ハエ(双翅)	ハナアブ	シマハナアブ	<i>Eristalis cerealis</i>			○				
308			ナミハナアブ	<i>Eristalis tenax</i>			○		○		
309			ナミホシヒラタアブ	<i>Eupeodes bucculatus</i>	○						
310			フタホシヒラタアブ	<i>Eupeodes corollae</i>	○		○		○		
311			アシプトハナアブ	<i>Helophilus eristaloideus</i>	○		○				
312			ホソツヤヒラタアブ	<i>Melanostoma mellinum</i>						○	
313			ホソツヤヒラタアブ	<i>Melanostoma scalare</i>					○	○	
-				Melanostoma 属	<i>Melanostoma</i> sp.	○	○	○	○		○
314				シマアシプトハナアブ	<i>Mesembrius peregrinus</i>		○				
315				カルマイツヤタマヒラタアブ	<i>Orthonevra karumaiensis</i>	○					
316				キアシマメヒラタアブ	<i>Paragus haemorrhous</i>		○	○	○		
317				オオハナアブ	<i>Phytomyia zonata</i>			○			
318				ミナミヒメヒラタアブ	<i>Sphaerophoria indiana</i>	○					
319				ホソヒメヒラタアブ	<i>Sphaerophoria macrogaster</i>	○	○	○	○	○	○
320				モモトチビハナアブ	<i>Syrphus pipiens</i>						○
321				オオフタホシヒラタアブ	<i>Syrphus ribesii</i>			○			
322				キイロナミホシヒラタアブ	<i>Syrphus vitripennis</i>			○			
323				ハモグリバエ	Agromyza 属	<i>Agromyza</i> sp.	○				
324					Phytomyza 属	<i>Phytomyza</i> sp.				○	
325				キモグリバエ	Elachiptera 属	<i>Elachiptera</i> sp.	○	○			
326					ササノアシプトキモグリバエ	<i>Platycephala sasae</i>	○				
327					カトウトゲムネキモグリバエ	<i>Togeciphus katoi</i>				○	
-			キモグリバエ科	Chloropidae sp.		○					
328		ショウジョウバエ	Drosophila 属	<i>Drosophila</i> sp.		○	○		○		
329			Scaptomyza 属	<i>Scaptomyza</i> sp.			○				
330		ベッコウバエ	ベッコウバエ	<i>Dryomyza formosa</i>			○				
331		ミギワバエ	ニノミヤトビクチミギワバエ	<i>Brachydeutera ibari</i>		○					
332			Psilopa 属	<i>Psilopa</i> sp.		○		○			
333			ホソハマダラミギワバエ	<i>Scatella stagnalis</i>		○					
-			Scatella 属	<i>Scatella</i> sp.		○					
334		シマバエ	シモフリシマバエ	<i>Homoneura euaresta</i>	○	○	○	○			
-			Homoneura 属	<i>Homoneura</i> sp.	○	○					

表 4-4(12) 昆虫類確認種一覧

No.	目名	科名	種名	学名	評価書			事後調査		
					春季	夏季	秋季	秋季	春季	夏季
335	ハエ(双翅)	シマバエ	Minettia 属	<i>Minettia</i> sp.	○	○		○	○	
336			Steganopsis 属	<i>Steganopsis</i> sp.		○		○		
-			シマバエ科	Lauxaniidae sp.				○		
337		クロツヤバエ	Lonchaea 属	<i>Lonchaea</i> sp.			○	○		
338		ナガズヤセバエ	ホシアシナガヤセバエ	<i>Styloccladius appendiculatus</i>	○					
339		ハネフリバエ	ルリバエ	<i>Physiphora aenea</i>	○	○				
340		ヒロクチバエ	ダイズコンリュウバエ	<i>Rivellia apicalis</i>		○				
-			Rivellia 属	<i>Rivellia</i> sp.		○				
-			ヒロクチバエ科	Platystomatidae sp.					○	
341		ヤチバエ	ヒゲナガヤチバエ	<i>Sepedon aenescens</i>				○	○	
342		ツヤホソバエ	ナミヒトテンツヤホソバエ	<i>Sepsis latiforceps</i>				○		
343			ヒトテンツヤホソバエ	<i>Sepsis monostigma</i>	○	○				
-			Sepsis 属	<i>Sepsis</i> sp.					○	
344		フンコバエ	フンコバエ科	Sphaeroceridae sp.			○			
345		ミバエ	ヒラヤマアミメケブカミバエ	<i>Campiglossa hirayamae</i>		○			○	
346		ハナバエ	タネバエ	<i>Delia platura</i>	○			○	○	
347		クロバエ	ケブカクロバエ	<i>Aldrichina grahami</i>	○		○			
348			オオクロバエ	<i>Calliphora nigribarbis</i>			○			
349			コガネキンバエ	<i>Lucilia ampullacea</i>			○		○	
350			ミヤマキンバエ	<i>Lucilia papuensis</i>		○				
-			Lucilia 属	<i>Lucilia</i> sp.				○		
351			オカザキクロバエ	<i>Melinda okazaki</i>			○			
352			ツマグロキンバエ	<i>Stomorhina obsoleta</i>		○	○	○	○	
-			クロバエ科	Calliphoridae sp.		○				
352			ヒメイエバエ	Fannia 属	<i>Fannia</i> sp.	○		○		
354			イエバエ	イネクキイエバエ	<i>Atherigona oryzae</i>		○		○	
355		アシマダラハナレメイエバエ		<i>Coenosia variegata</i>		○		○		
-		Coenosia 属		<i>Coenosia</i> sp.		○		○		
356		カガハナゲバエ		<i>Dichaetomyia bibax</i>				○		
-		Dichaetomyia 属		<i>Dichaetomyia</i> sp.			○			
357		Helina 属		<i>Helina</i> sp.		○				
358		Hydrotaea 属		<i>Hydrotaea</i> sp.		○				

表 4-4(13) 昆虫類確認種一覧

No.	目名	科名	種名	学名	評価書			事後調査			
					春季	夏季	秋季	秋季	春季	夏季	
359	ハエ(双翅)	イエバエ	シナホソカトリバエ	<i>Lispe leucospila sinica</i>				○			
360			トウヨウカトリバエ	<i>Lispe orientalis</i>		○					
-			Lispe 属	<i>Lispe</i> sp.	○						
361			イエバエ	<i>Musca domestica</i>	○						
362			モモグロオオイエバエ	<i>Muscina angustifrons</i>				○			
363			ヘリグロハナレメイエバエ	<i>Orchisia costata</i>		○				○	
364			Pygophora 属	<i>Pygophora</i> sp.						○	
365			ニクバエ	ホリニクバエ	<i>Sarcophaga horii</i>		○				
366				シリグロニクバエ	<i>Sarcophaga melanura</i>		○				
367		ナミニクバエ		<i>Sarcophaga similis</i>		○					
368		コニクバエ		<i>Sarcophaga ugamskii</i>		○				○	
369		フィールドニクバエ		<i>Sarcophaga uniseta</i>		○				○	
-		Sarcophaga 属		<i>Sarcophaga</i> sp.						○	
370		フンバエ	ヒメフンバエ	<i>Scathophaga stercoraria</i>			○				
-			フンバエ科	Scathophagidae sp.			○				
371		ヤドリバエ	Carcelina 属	<i>Carcelina</i> sp.			○				
372			Exorista 属	<i>Exorista</i> sp.			○				
373			Gymnocheta 属	<i>Gymnocheta</i> sp.			○				
374			Linnaemya 属	<i>Linnaemya</i> sp.	○						
375			Senometopia 属	<i>Senometopia</i> sp.		○	○				
376			Weingaertneriella 属	<i>Weingaertneriella</i> sp.		○					
-			ヤドリバエ科	Tachinidae sp.	○	○		○	○	○	
377			コウチュウ(鞘翅)	ホソクビゴミムシ	マイデラゴミムシ	<i>Pheropsophus jessoensis</i>		○		○	○
378		オサムシ		ヒメセボシヒラタゴミムシ	<i>Agonum suavissimum</i>					○	
379				マルガタゴミムシ	<i>Amara chalcites</i>				○	○	○
380				ニセマルガタゴミムシ	<i>Amara congrua</i>	○	○	○		○	
381				オオマルガタゴミムシ	<i>Amara gigantea</i>				○		
382	コマルガタゴミムシ			<i>Amara simplicidens</i>						○	
383	ホシボシゴミムシ			<i>Anisodactylus punctatipennis</i>	○	○				○	
384	ゴミムシ			<i>Anisodactylus signatus</i>						○	
385	ヒメゴミムシ			<i>Anisodactylus tricuspидatus</i> <i>tricuspидatus</i>						○	
386	キアシヌレチゴミムシ			<i>Archipatrobus flavipes</i>			○				

表 4-4(14) 昆虫類確認種一覧

No.	目名	科名	種名	学名	評価書			事後調査		
					春季	夏季	秋季	秋季	春季	夏季
387	コウチュウ(鞘翅)	オサムシ	ニッコウミズギワゴミムシ	<i>Bembidion misellum</i>					○	
388			ヨツボシミズギワゴミムシ	<i>Bembidion morawitzi</i>			○			
389			キアシルリミズギワゴミムシ	<i>Bembidion trajectum</i>	○					
390			マイマイカブリ東北地方南部亜種	<i>Carabus blaptoides babaianus</i>			○			
391			アオオサムシ東北地方亜種	<i>Carabus insulicola kita</i>	○	○				
392			アカガネアオゴミムシ	<i>Chlaenius abstersus</i>	○					
393			オオアトボシアオゴミムシ	<i>Chlaenius micans</i>						○
394			アトボシアオゴミムシ	<i>Chlaenius naeviger</i>		○				
395			アオゴミムシ	<i>Chlaenius pallipes</i>	○	○	○	○		○
396			キボシアオゴミムシ	<i>Chlaenius posticalis</i>		○				○
397			コガシラアオゴミムシ	<i>Chlaenius variicornis</i>					○	○
398			ミズギワアトキリゴミムシ	<i>Demetrias marginicollis</i>						○
399			オオスナハラゴミムシ	<i>Diplocheila zeelandica</i>		○				○
400			セアカヒラタゴミムシ	<i>Dolichus halensis</i>		○	○	○		○
401			オオキベリアオゴミムシ	<i>Epomis nigricans</i>		○				○
402			オオズケゴモクムシ	<i>Harpalus eous</i>			○			
403			ケウスゴモクムシ	<i>Harpalus griseus</i>		○				
404			ヒメケゴモクムシ	<i>Harpalus jureceki</i>				○		
405			クロゴモクムシ	<i>Harpalus niigatanus</i>				○		
406			ウスアカクロゴモクムシ	<i>Harpalus sinicus</i>		○	○	○		
407			アカアシマルガタゴモクムシ	<i>Harpalus tinctulus</i>	○	○	○			
408			コゴモクムシ	<i>Harpalus tridens</i>		○		○		
409			キクビアオアトキリゴミムシ	<i>Lachnolebia cribricollis</i>					○	○
410			コルリアトキリゴミムシ	<i>Lebia viridis</i>		○		○		○
411			カワチマルクビゴミムシ	<i>Nebria lewisi</i>	○				○	
412			オオマルクビゴミムシ	<i>Nebria macrogona</i>	○					
413			コヨツボシゴミムシ	<i>Panagaeus robustus</i>		○				
414			フタホシスジバネゴミムシ	<i>Planetes puncticeps</i>	○					
415	トックリナガゴミムシ	<i>Pterostichus haptoderoides japonensis</i>					○	○		
416	コガシラナガゴミムシ	<i>Pterostichus microcephalus</i>	○				○	○		
417	キンナガゴミムシ	<i>Pterostichus planicollis</i>		○			○	○		
418	アシミゾナガゴミムシ	<i>Pterostichus sulcitaris</i>		○						

表 4-4(15) 昆虫類確認種一覧

No.	目名	科名	種名	学名	評価書			事後調査			
					春季	夏季	秋季	秋季	春季	夏季	
419	コウチュウ(鞘翅)	オサムシ	ヨリトモナゴミムシ	<i>Pterostichus yoritomus</i>	○						
420			ムネアカマメゴモクムシ	<i>Stenolophus propinquus</i>					○		
421			マルガタツヤヒラタゴミムシ	<i>Synuchus arcuaticollis</i>				○			
422			オオクロツヤヒラタゴミムシ	<i>Synuchus nitidus</i>			○				
423			ウスモンコミズギワゴミムシ	<i>Tachyura fuscicauda</i>	○	○					
424			ヨツモンコミズギワゴミムシ	<i>Tachyura laetifica</i>		○				○	
425			ハンミョウ	コハンミョウ	<i>Myriochile specularis</i>		○				
426			ゲンゴロウ	コシマゲンゴロウ	<i>Hydaticus grammicus</i>				○	○	
427				キバリマメゲンゴロウ	<i>Platambus fimbriatus</i>				○		○
428				モンキマメゲンゴロウ	<i>Platambus pictipennis</i>				○		○
429		ヒメゲンゴロウ		<i>Rhantus suturalis</i>				○			
430		ガムシ	トゲバゴマフガムシ	<i>Berosus lewisius</i>		○					
431			アカケシガムシ	<i>Cercyon olibrus</i>		○					
432			フタホシヒラタガムシ	<i>Enochrus umbratus</i>		○			○		
433			コガムシ	<i>Hydrochara affinis</i>				○			
434		シデムシ	オオヒラタシデムシ	<i>Eusilpha japonica</i>		○	○	○	○	○	
435		ハネカクシ	Lathrobium 属	<i>Lathrobium</i> sp.					○		
436			Ocypus 属	<i>Ocypus</i> sp.	○						
437			エゾアリガタハネカクシ	<i>Paederus parallelus</i>	○						
438			Philonthus 属	<i>Philonthus</i> sp.			○				
439			アカバトガリオオズハネカクシ	<i>Platydracus brevicornis</i>		○					
440			カラカネトガリオオズハネカクシ	<i>Platydracus sharpi</i>		○					
441			ヤマトデオキノコムシ	<i>Scaphidium japonum</i>		○					
442			Thinodromus 属	<i>Thinodromus</i> sp.					○		
443			マルハナノミ	トビイロマルハナノミ	<i>Scirtes japonicus</i>		○	○			
444	クワガタムシ		コクワガタ	<i>Dorcus rectus rectus</i>		○					
445	コガネムシ	アオドウガネ	<i>Anomala albopilosa albopilosa</i>		○						
446		ドウガネブイブイ	<i>Anomala cuprea</i>		○						
447		サクラコガネ	<i>Anomala daimiana</i>		○				○		
448		ヒメコガネ	<i>Anomala rufocuprea</i>		○				○		
449		マグソコガネ	<i>Aphodius rectus</i>	○							
450		セマダラコガネ	<i>Exomala orientalis</i>		○				○		

表 4-4(16) 昆虫類確認種一覧

No.	目名	科名	種名	学名	評価書			事後調査				
					春季	夏季	秋季	秋季	春季	夏季		
451	コウチュウ(鞘翅)	コガネムシ	アカビロウドコガネ	<i>Maladera castanea</i>						○		
452			ビロウドコガネ	<i>Maladera japonica</i>	○	○						
453			ヒメビロウドコガネ	<i>Maladera orientalis</i>						○		
454			オオビロウドコガネ	<i>Maladera renardi</i>						○		
455			コフキコガネ	<i>Melolontha japonica</i>		○					○	
456			ヒラタハナムグリ	<i>Nipponovalgus angusticollis angusticollis</i>			○					
457			ウスチャコガネ	<i>Phyllopertha diversa</i>						○		
458			マメコガネ	<i>Popillia japonica</i>		○					○	
459			ナラノチャイロコガネ	<i>Proagopertha pubicollis</i>	○							
460			カナブン	<i>Pseudotrynorrhina japonica</i>		○					○	
461			カブトムシ	<i>Trypoxylus dichotomus septentrionalis</i>		○						
462			ナガドロムシ	タテスジナガドロムシ	<i>Heterocerus fenestratus</i>				○			
463			ナガハナノミ	Epilichas 属	<i>Epilichas</i> sp.		○					
464			タマムシ	Agrilus 属	Agrilus 属	<i>Agrilus</i> sp.	○	○				
465	シロオビナカボソタマムシ	<i>Coraeus quadriundulatus</i>			○							
466	クズノチビタマムシ	<i>Trachys auricollis</i>				○		○				
467	ドウイロチビタマムシ	<i>Trachys cupricolor</i>				○						
468	ナミガタチビタマムシ	<i>Trachys griseofasciatus</i>			○							
469	ヤナギチビタマムシ	<i>Trachys minutus salicis</i>			○				○	○		
470	マメチビタマムシ	<i>Trachys reitteri</i>						○				
471	ヤノナミガタチビタマムシ	<i>Trachys yanoi</i>					○					
472	コメツキムシ	サビキコリ			サビキコリ	<i>Agrypnus binodulus binodulus</i>	○	○	○	○		
473					ムナビロサビキコリ	<i>Agrypnus cordicollis</i>				○		
474			アカアシハナコメツキ	<i>Dicronychus adjutor adjutor</i>					○			
475			オオハナコメツキ	<i>Dicronychus nothus</i>	○					○		
476			オオナガコメツキ	<i>Nipponoelater sieboldi sieboldi</i>		○						
477			クロコハナコメツキ	<i>Paracardiophorus opacus</i>			○			○		
478			コハナコメツキ	<i>Paracardiophorus pullatus pullatus</i>					○			
479	ジョウカイボン	Asiopodabrus 属	Asiopodabrus 属	<i>Asiopodabrus</i> sp.					○			
480			ムネアカフトジョウカイ	<i>Cantharis curtata</i>					○			
481			ホツカイジョウカイ	<i>Cantharis vulcana</i>						○		

表 4-4(17) 昆虫類確認種一覧

No.	目名	科名	種名	学名	評価書			事後調査		
					春季	夏季	秋季	秋季	春季	夏季
482	コウチュウ(鞘翅)	ジョウカイボン	Podabrus 属	<i>Podabrus</i> sp.	○					
483			キベリコバネジョウカイ	<i>Tryptherus niponicus</i>						○
484		ホタル	オバボタル	<i>Lucidina biplagiata</i>		○				
485		カツオブシムシ	カマキリタマゴカツオブシムシ	<i>Thaumaglossa rufocapillata</i>				○		
486		ジョウカイモドキ	ヒロオビジョウカイモドキ	<i>Intybia historio</i>			○			○
487			キアシオビジョウカイモドキ	<i>Intybia pellegrini pellegrini</i>						○
488			ツマキアオジョウカイモドキ	<i>Malachius prolongatus</i>	○					○
489		テントウムシ	カメノコテントウ	<i>Aiolocaria hexaspilota</i>	○					○
490			ヒメアカホシテントウ	<i>Chilocorus kuwanae</i>						○
491			ナナホシテントウ	<i>Coccinella septempunctata</i>	○	○	○	○	○	○
492			マクガタテントウ	<i>Coccinula crotchi</i>						○
493			トホシテントウ	<i>Epilachna admirabilis</i>		○				
494			ナミテントウ	<i>Harmonia axyridis</i>	○	○	○	○	○	○
495			オオニジュウヤホシテントウ	<i>Henosepilachna vigintioctomaculata</i>	○	○	○	○		○
496			ジュウサンホシテントウ	<i>Hippodamia tredecimpunctata</i>						○
497			ヒメカメノコテントウ	<i>Propylea japonica</i>	○	○		○	○	○
498			ツマアカヒメテントウ	<i>Scymnus dorcatomoides</i>						○
499			クロヘリヒメテントウ	<i>Scymnus hoffmanni</i>		○				
500			コクロヒメテントウ	<i>Scymnus posticalis</i>	○	○				
501			クスイムシ	Cryptophagus 属	<i>Cryptophagus</i> sp.			○		
502		テントウムシダマシ	ヨツボシテントウダマシ	<i>Ancylopus pictus asiaticus</i>		○		○		○
503			ルリテントウダマシ	<i>Endomychus gorhami gorhami</i>			○			
504		オオキノコムシ	ルリオオキノコムシ	<i>Aulacochilus sibiricus</i>		○				
505			アカハバヒロオオキノコムシ	<i>Neotriplax lewisii</i>			○			
506		コメツキモドキ	ツマグロヒメコメツキモドキ	<i>Anadastus praeustus</i>						○
507			クロアシコメツキモドキ	<i>Languriomorpha nigritarsis</i>	○					
508			ケシコメツキモドキ	<i>Microlanguria jansonii</i>				○		
509		ケシキスイ	クロモンクゲケシキスイ	<i>Aethina flavicollis</i>					○	
510			クロハナケシキスイ	<i>Carpophilus chalybeus</i>	○			○	○	○
511			Epuraea 属	<i>Epuraea</i> sp.	○			○		
512			キベリチビケシキスイ	<i>Meligethes violaceus</i>	○					
-			Meligethes 属	<i>Meligethes</i> sp.						○

表 4-4(18) 昆虫類確認種一覧

No.	目名	科名	種名	学名	評価書			事後調査		
					春季	夏季	秋季	秋季	春季	夏季
513	コウチュウ(鞘翅)	ケシキスイ	マルキマダラケシキスイ	<i>Stelidota multiguttata</i>		○	○			
514		ツチハンミョウ	マメハンミョウ	<i>Epicauta gorhami</i>		○				
515		ハナノミ	クロヒメハナノミ	<i>Mordellistena comes</i>					○	
516			セグロヒメハナノミ	<i>Mordellistena fuscoturalis</i>						○
-			Mordellistena 属	<i>Mordellistena</i> sp.						○
517		カミキリモドキ	モモブトカミキリモドキ	<i>Oedemera lucidicollis</i>	○				○	
518		アカハネムシ	ムナビロアカハネムシ	<i>Pseudopyrochroa laticollis</i>					○	
519			ヒメアカハネムシ	<i>Pseudopyrochroa rufula</i>	○					
520		ハナノミダマシ	クロフナガタハナノミ	<i>Anaspis marseuli</i>	○					
521		ゴミムシダマシ	ホンドトビイロクチキムシ	<i>Borboresthes cruralis</i>		○				
522			ヒメスナゴミムシダマシ	<i>Gonocephalum persimile</i>						○
523			スジコガシラゴミムシダマシ	<i>Heterotarsus carinula</i>						○
524			オオメキバネハムシダマシ	<i>Lagria rufipennis</i>			○			
525			フジナガハムシダマシ	<i>Macrolagria rufobrunnea</i>		○				
526			ニホンキマワリ本土亜種	<i>Plesiophthalmus nigrocyaneus nigrocyaneus</i>			○			
527		カミキリムシ	ゴマダラカミキリ	<i>Anoplophora malasiaca</i>		○				○
528			トゲヒゲトラカミキリ	<i>Demonax transilis</i>	○					
529			オニグルミノキモンカミキリ	<i>Menesia flavotecta</i>		○				○
530			ヘリグロリンゴカミキリ	<i>Nupserha marginella</i>						○
531			Pidonia 属	<i>Pidonia</i> sp.		○				
532			キボシカミキリ	<i>Psacotheta hilaris hilaris</i>					○	
533		ハムシ	アカガネサルハムシ	<i>Acrothinium gaschkevitchii gaschkevitchii</i>	○					
534			カミナリハムシ	<i>Altica cyanea</i>				○		○
535			アカバナカミナリハムシ	<i>Altica oleracea</i>			○		○	
-			Altica 属	<i>Altica</i> sp.			○			
536			ツブノミハムシ	<i>Aphthona perminuta</i>					○	
537			ジンガサハムシ	<i>Aspidomorpha indica</i>	○	○				
538			ウリハムシモドキ	<i>Atrachya menetriesi</i>		○				
539			ウリハムシ	<i>Aulacophora indica</i>	○			○		○
540			クロウリハムシ	<i>Aulacophora nigripennis nigripennis</i>	○	○				○
541			アオバネサルハムシ	<i>Basilepta fulvipes</i>		○				○

表 4-4(19) 昆虫類確認種一覧

No.	目名	科名	種名	学名	評価書			事後調査			
					春季	夏季	秋季	秋季	春季	夏季	
542	コウチュウ(鞘翅)	ハムシ	ムネアカサルハムシ	<i>Basilepta ruficollis</i>						○	
543			サムライマメゾウムシ	<i>Bruchidius japonicus</i>	○						
544			カメノコハムシ	<i>Cassida nebulosa</i>		○					
545			ヒサゴトビハムシ	<i>Chaetocnema ingenua</i>		○					
546			ムシクソハムシ	<i>Chlamisus spilotus</i>	○						
547			ヨモギハムシ	<i>Chrysolina aurichalcea</i>			○	○			
548			ハッカハムシ	<i>Chrysolina exanthematica</i>			○				
549			イモサルハムシ	<i>Colasposoma dauricum</i>							○
550			ミドリトビハムシ	<i>Crepidodera japonica</i>	○			○	○		
551			バラルリツツハムシ	<i>Cryptocephalus approximatus</i>	○					○	
552			コヤツボシツツハムシ	<i>Cryptocephalus instabilis</i>	○						
553			クロボシツツハムシ	<i>Cryptocephalus signaticeps</i>						○	
554			クワハムシ	<i>Fleutiauxia armata</i>	○					○	
555			イタドリハムシ	<i>Gallerucida bifasciata</i>	○					○	○
556			クルミハムシ	<i>Gastrolina depressa</i>							○
557			コガタルリハムシ	<i>Gastrophysa atrocyanea</i>	○					○	○
558			フジハムシ	<i>Gonioctena rubripennis</i>	○						
559			アカクビボソハムシ	<i>Lema diversa</i>		○					
560			ヤマイモハムシ	<i>Lema honorata</i>					○		
561			オオバコトビハムシ	<i>Longitarsus scutellaris</i>		○	○				
562			キアシノミハムシ	<i>Luperomorpha tenebrosa</i>						○	
563			コフキケブカサルハムシ	<i>Lypesthes ater</i>	○					○	
564			フタスジヒメハムシ	<i>Medythia nigrobilineata</i>					○		○
565			ホタルハムシ	<i>Monolepta dichroa</i>		○					○
566			ルリマルノミハムシ	<i>Nonarthra cyanea</i>					○		
567			ドウガネツヤハムシ	<i>Oomorhoides cupreatus</i>		○					
568			ブタクサハムシ	<i>Ophraella communis</i>		○	○	○			○
569			アワクビボソハムシ	<i>Oulema dilutipes</i>					○		○
570			ツヤキバナサルハムシ	<i>Pagria flavopustulata</i>						○	
571			マルキバナサルハムシ	<i>Pagria ussuriensis</i>		○					
-				Pagria 属					○		○
572		アトボシハムシ	<i>Paridea angulicollis</i>						○		

表 4-4(20) 昆虫類確認種一覧

No.	目名	科名	種名	学名	評価書			事後調査			
					春季	夏季	秋季	秋季	春季	夏季	
573	コウチュウ(鞘翅)	ハムシ	ヨツボシハムシ	<i>Paridea quadriplagiata</i>				○			
574			タマアシトビハムシ	<i>Philopona vibex</i>	○	○			○	○	
575			チャバネツヤハムシ	<i>Phygasia fulvipennis</i>	○				○		
576			キスジノミハムシ	<i>Phyllotreta striolata</i>		○					
577			ヤナギルリハムシ	<i>Plagioderia versicolora</i>	○				○	○	
578			ナトビハムシ	<i>Psylliodes punctifrons</i>					○		
579			ダイコンナガスネトビハムシ	<i>Psylliodes subrugosa</i>					○		
580			クロルリトゲハムシ	<i>Rhadinosa nigrocyanea</i>						○	
581			ドウガネサルハムシ	<i>Scelodonta lewisii</i>	○	○			○	○	
582			ヒゲナガウスバハムシ	<i>Stenoluperus nipponensis</i>					○		
583			イチモンジカメノコハムシ	<i>Thlaspida biramosa</i>	○						
584			キカサハラハムシ	<i>Xanthonia placida</i>						○	
585			ホソクチゾウムシ	マメホソクチゾウムシ	<i>Pseudopiezotrachelus collaris</i>		○				
586				ヒレルホソクチゾウムシ	<i>Sergiola hilleri</i>					○	
587		オトシブミ	クロケシツブチョッキリ	<i>Auletobius uniformis</i>					○		
588			コナライクビチョッキリ	<i>Deporaus unicolor</i>					○		
589			カシルリオトシブミ	<i>Euops splendidus</i>	○						
590			ヒメケブカチョッキリ	<i>Involvulus pilosus</i>					○		
591			ヒメコブオトシブミ	<i>Phymatopoderus pavens</i>					○		
592			カシルリチョッキリ	<i>Rhodocyrthus assimilis</i>						○	
593			ゾウムシ	チビデオゾウムシ	<i>Acalyptus carpini</i>	○					
594		アトジロカレギゾウムシ		<i>Acicnemis dorsonigrita</i>					○		
595		イチゴハナゾウムシ		<i>Anthonomus bisignifer</i>	○						
596		ユアサハナゾウムシ		<i>Anthonomus yuasai</i>						○	
597		エゾヒメゾウムシ		<i>Baris ezoana</i>					○		
598		カナムグラサルゾウムシ		<i>Cardipennis shaowuensis</i>		○					
599		ダイコンサルゾウムシ		<i>Ceutorhynchus albosuturalis</i>	○				○		
600		ハスジゾウムシ		<i>Cleonis japonicus japonicus</i>						○	
601		Ellescus 属		<i>Ellescus</i> sp.	○						
602		コフキゾウムシ		<i>Eugnathus distinctus</i>	○	○			○	○	
603		アルファルファタコゾウムシ		<i>Hypera postica</i>					○		
604		ケバクチプトゾウムシ		<i>Lepidepistomodes fumosus</i>					○		

表 4-4(21) 昆虫類確認種一覧

No.	目名	科名	種名	学名	評価書			事後調査				
					春季	夏季	秋季	秋季	春季	夏季		
605	コウチュウ(鞘翅)	ゾウムシ	クワヒメゾウムシ	<i>Moreobaris deplanata</i>		○		○				
606			チビヒョウタンゾウムシ	<i>Myosides seriehispidus</i>	○				○			
607			ムネスジノミゾウムシ	<i>Orchestes amurensis</i>						○		
608			アカアシノミゾウムシ	<i>Orchestes sanguinipes</i>		○		○				
609			オジロアシナガゾウムシ	<i>Ornatacides trifidus</i>		○	○			○		
610			リンゴヒゲボソゾウムシ	<i>Phyllobius prolongatus</i>					○			
611			アカアシクチプトサルゾウムシ	<i>Rhinoncus cribricollis</i>	○				○			
612			タデノクチプトサルゾウムシ	<i>Rhinoncus sibiricus</i>		○						
613			Rhynchaenus 属	<i>Rhynchaenus</i> sp.	○							
614			サビヒョウタンゾウムシ	<i>Scepticus insularis</i>	○							
615			ケチビコフキゾウムシ	<i>Sitona hispidulus</i>						○		
616			ハチ(膜翅)	ミフシハバチ	ニホンチュウレンジ	<i>Arge nipponensis</i>	○					
617				ハバチ	ハグロハバチ	<i>Allantus luctifer</i>					○	
618					Asiemythys 属	<i>Asiemythys</i> sp.						○
619					セグロカブラハバチ	<i>Athalia infumata</i>				○	○	
620	ニホンカブラハバチ	<i>Athalia japonica</i>				○						
621	カブラハバチ	<i>Athalia rosae ruficornis</i>			○		○					
622	オスグロハバチ	<i>Dolerus japonicus</i>			○				○			
-	Dolerus 属	<i>Dolerus</i> sp.			○			○				
623	ヒトオビクロハバチ	<i>Macrophya</i> sp.			○							
624	Rhogogaster 属	<i>Rhogogaster</i> sp.			○							
625	Thrinax 属	<i>Thrinax</i> sp.								○		
626	コマユバチ	コマユバチ科		Braconidae sp.	○	○	○	○	○	○		
627	ヒメバチ	Coccygomimus 属		<i>Coccygomimus</i> sp.	○		○					
628		Itoplectis 属		<i>Itoplectis</i> sp.				○				
629		Syrphoctonus 属		<i>Syrphoctonus</i> sp.				○				
-		ヒメバチ科		Ichneumonidae sp.	○	○	○	○	○	○		
630	ハエヤドリクロバチ	ハエヤドリクロバチ科		Diapriidae sp.		○						
631	アシプトコバチ	キアシプトコバチ		<i>Brachymeria lasus</i>			○					
632	ナガコバチ	ナガコバチ科		Eupelmidae sp.		○						
633	コガネコバチ	コガネコバチ科		Pteromalidae sp.	○							
634	アリ	ヤマトアシナガアリ		<i>Aphaenogaster japonica</i>	○							

表 4-4(22) 昆虫類確認種一覧

No.	目名	科名	種名	学名	評価書			事後調査					
					春季	夏季	秋季	秋季	春季	夏季			
635	ハチ(膜翅)	アリ	オオハリアリ	<i>Brachyponera chinensis</i>					○	○			
636			クロオオアリ	<i>Camponotus japonicus</i>	○								
637			ミカドオオアリ	<i>Camponotus kiusiuensis</i>		○				○			
638			ムネアカオオアリ	<i>Camponotus obscuripes</i>			○						
639			ハリプトシリアゲアリ	<i>Crematogaster matsumurai</i>							○		
640			テラニシリアゲアリ	<i>Crematogaster teranishii</i>	○				○	○			
641			クロヤマアリ	<i>Formica japonica</i> (s. l.)	○	○	○	○	○	○	○		
642			キイロケアリ	<i>Lasius flavus</i>		○							
643			トビイロケアリ	<i>Lasius japonicus</i>	○	○	○	○	○	○	○		
644			カワラケアリ	<i>Lasius sakagami</i>	○	○	○			○	○		
645			ヒメアリ	<i>Monomorium intrudens</i>			○						
646			アメイロアリ	<i>Nylanderia flavipes</i>		○	○	○	○	○	○		
647			アズマオオズアリ	<i>Pheidole fervida</i>	○	○	○				○		
648			アミメアリ	<i>Pristomyrmex punctatus</i>	○		○	○	○	○	○		
649			ムネボソアリ	<i>Temnothorax congruus</i>	○	○							
650			トビイロシワアリ	<i>Tetramorium tsushimae</i>	○	○	○	○	○	○	○		
651			ウメマツアリ	<i>Vollenhovia emeryi</i>		○							
652			スズメバチ		アトボシキタドロバチ	<i>Allodynerus delphinalis delphinalis</i>		○					
653					オオフタオビドロバチ本土亜種	<i>Anterhynchium flavomarginatum micado</i>		○		○			
654					フタスジスズバチ	<i>Discoelius zonalis</i>		○					
655					スズバチ	<i>Oreumenes decoratus</i>		○					○
656	ヒメホソアシナガバチ	<i>Parapolybia varia</i>				○							
657	フタモンアシナガバチ本土亜種	<i>Polistes chinensis antennalis</i>			○	○					○		
658	セグロアシナガバチ本土亜種	<i>Polistes jokahamae jokahamae</i>							○				
659	キアシナガバチ本土亜種	<i>Polistes rothneyi iwatai</i>				○			○		○		
660	コアシナガバチ	<i>Polistes snelleni</i>				○			○				
661	コガタスズメバチ	<i>Vespa analis</i>					○	○	○				
662	オオスズメバチ	<i>Vespa mandarinia</i>						○	○				
663	キイロスズメバチ	<i>Vespa simillima</i>							○		○		
664	クモバチ				オオモンクロクモバチ	<i>Anoplius samariensis</i>		○				○	
-			Anoplius 属	<i>Anoplius</i> sp.	○					○			
665			Auplopus 属	<i>Auplopus</i> sp.		○							

表 4-4(23) 昆虫類確認種一覧

No.	目名	科名	種名	学名	評価書			事後調査			
					春季	夏季	秋季	秋季	春季	夏季	
666	ハチ(膜翅)	クモバチ	オオシロフクモバチ	<i>Episyron arrogans</i>		○					
667			Priocnemis 属	<i>Priocnemis</i> sp.	○						
668		コツチバチ	Tiphia 属	<i>Tiphia</i> sp.		○		○			
669		ツチバチ	キンケハラナガツチバチ	<i>Megacampsomeris prismatica</i>				○			
670		ギングチバチ	Crossocerus 属	<i>Crossocerus</i> sp.	○						
671			ヤマトコトガタバチ	<i>Lyroda nigra japonica</i>		○					
672			キスケジガバチモドキ	<i>Trypoxylon regium hatogayuum</i>		○					
673		アリマキバチ	Pemphredon 属	<i>Pemphredon</i> sp.	○				○		
674			Psen 属	<i>Psen</i> sp.						○	
675		ヒメハナバチ	Andrena 属	<i>Andrena</i> sp.						○	
676		ミツバチ	ニホンミツバチ	<i>Apis cerana japonica</i>	○	○	○	○			
677			セイヨウミツバチ	<i>Apis mellifera</i>		○	○	○	○		
678			コマルハナバチ本土亜種	<i>Bombus ardens ardens</i>	○					○	
679			オオマルハナバチ本土亜種	<i>Bombus hypocrita hypocrita</i>		○					
680			クロマルハナバチ	<i>Bombus ignitus</i>		○					
681			キオビツヤハナバチ	<i>Ceratina flavipes</i>		○			○		
682			ヤマトツヤハナバチ	<i>Ceratina japonica</i>	○	○					
683			ニッポンヒゲナガハナバチ	<i>Eucera nipponensis</i>	○						
684			キムネクマバチ	<i>Xylocopa appendiculata circumvolans</i>		○			○		
685			ムカシハナバチ	ツノブトメンハナバチ	<i>Hylaeus pfankuchi</i>				○		
-				Hylaeus 属	<i>Hylaeus</i> sp.		○				
686		コハナバチ	アカガネコハナバチ	<i>Halictus aerarius</i>		○		○	○	○	
687			Lasioglossum 属	<i>Lasioglossum</i> sp.	○	○	○		○	○	
688			Sphecodes 属	<i>Sphecodes</i> sp.						○	
689		ハキリバチ	バラハキリバチ本土亜種	<i>Megachile nipponica nipponica</i>		○					
-		16 目	190 科	689 種	-	185 種	297 種	173 種	198 種	147 種	212 種

注1：種名は「河川水辺の国勢調査のための生物リスト 令和元年度生物リスト」(河川環境データベース 国土交通省 2019年)に従ったが、一部については図鑑等の文献を参考にした。

表 4-5(1) 底生動物確認種一覧

No.	門名	綱名	目名	科名	種名	学名	事後調査								
							確認位置		確認時期						
							事業地内	事業地外	秋季	冬季	春季	夏季			
1	扁形動物	有棒状体	三岐腸	サンカクアタマウズムシ	ナミウズムシ	<i>Dugesia japonica</i>		○	○	○	○	○			
2					アメリカツノウズムシ	<i>Girardia dorocephala</i>		○	○			○			
3					アメリカナミウズムシ	<i>Girardia tigrina</i>		○				○			
4	軟体動物	腹足	新生腹足	タニシ	マルタニシ	<i>Cipangopaludina chinensis laeta</i>			○		○	○			
5					ヒメタニシ	<i>Sinotaia quadrata histrica</i>		○	○	○					
6				カワニナ	カワニナ	<i>Semisulcospira libertina</i>		○	○	○	○	○			
7				ミズツボ	コモチカワツボ	<i>Potamopyrgus antipodarum</i>		○	○	○	○	○			
8				ミズゴマツボ	ミズゴマツボ	<i>Stenothyra japonica</i>			○	○	○	○			
9				汎有肺	モノアラガイ	ヒメモノアラガイ	<i>Fossaria ollula</i>		○			○	○		
10						ハブタエモノアラガイ	<i>Pseudosuccinea columella</i>		○	○	○				
11						モノアラガイ	<i>Radix auricularia japonica</i>				○	○			
12			サカマキガイ			サカマキガイ	<i>Physa acuta</i>		○	○		○	○		
13			ヒラマキガイ			ヒラマキミズマイマイ	<i>Gyraulus chinensis spirillus</i>						○		
14						ヒロマキミズマイマイ	<i>Menetus dilatatus</i>		○			○			
15			二枚貝	マルスダレガイ	シジミ	タイワンシジミ	<i>Corbicula fluminea</i>		○	○	○				
						シジミ属	<i>Corbicula sp.</i>		○		○	○	○		
16					マメシジミ	マメシジミ属	<i>Pisidium sp.</i>		○				○		
17	ドブシジミ	ドブシジミ			<i>Sphaerium japonicum</i>		○				○				
18	環形動物	ミミズ	オヨギミミズ	オヨギミミズ	オヨギミミズ科	Lumbriculidae sp.		○		○	○	○			
19			イトミミズ	ヒメミミズ	ミズミミズ	ヒメミミズ	ヒメミミズ科	Enchytraeidae sp.		○		○	○		
20						ユリミミズ属	<i>Limnodrilus sp.</i>		○		○	○			
21						ミズミミズ属	<i>Nais sp.</i>		○	○	○	○	○		
22						クロオビミズミミズ	<i>Ophidonais serpentina</i>		○			○	○		
23						ハヤセミズミミズ	<i>Piguetiella denticulata</i>		○			○	○		
24						ヨゴレミズミミズ	<i>Slavina appendiculata</i>		○			○	○		
						イトミミズ亜科	Tubificidae sp.		○	○	○		○		
						ミズミミズ科	Naididae sp.		○			○			
25						ツリミミズ	ツリミミズ	ツリミミズ科	Lumbricidae sp.		○		○	○	
26						ヒル	吻無蛭	イシビル	シマイシビル	<i>Dina lineata</i>		○	○	○	○

表 4-5(2) 底生動物確認種一覧

No.	門名	綱名	目名	科名	種名	学名	事後調査							
							確認位置		確認時期					
							事業地内	事業地外	秋季	冬季	春季	夏季		
	環形動物	ヒル	吻無蛭	イシビル	イシビル科	Erpobdellidae sp.		○	○	○				
27	節足動物	クモ(蛛形)	ダニ	-	ダニ目	Acari sp.		○			○	○		
28		軟甲	ヨコエビ	マミズヨコエビ	フロリダマミズヨコエビ	<i>Crangonyx floridanus</i>		○	○	○	○			
29			ワラジムシ	ミズムシ(甲)	ミズムシ(甲)	<i>Asellus hilgendorfi</i>		○	○	○				
30			エビ	ヌマエビ		カワリヌマエビ属	<i>Neocaridina</i> sp.		○	○	○	○	○	
31						ヌカエビ	<i>Paratya improvisa</i>		○	○	○	○	○	
32						テナガエビ	スジエビ	<i>Palaemon paucidens</i>		○		○	○	○
33						アメリカザリガニ	アメリカザリガニ	<i>Procambarus clarkii</i>		○	○		○	○
34				モクズガニ	モクズガニ	<i>Eriocheir japonica</i>		○	○	○	○	○		
35	昆虫		カゲロウ(蜉蝣)	トビイロカゲロウ		ヒメトビイロカゲロウ	<i>Choroterpes altioculus</i>		○				○	
36		ウエストントビイロカゲロウ				<i>Paraleptophlebia westoni</i>		○			○			
		トビイロカゲロウ属				<i>Paraleptophlebia</i> sp.		○	○	○	○			
37		カワカゲロウ		キイロカワカゲロウ	<i>Potamanthus formosus</i>		○	○		○	○			
38		モンカゲロウ		モンカゲロウ	<i>Ephemera strigata</i>		○	○	○	○	○			
39		シロイロカゲロウ		オオシロカゲロウ	<i>Ephoron shigae</i>		○			○	○			
40		ヒメシロカゲロウ		ヒメシロカゲロウ属	<i>Caenis</i> sp.		○		○	○	○			
41		マダラカゲロウ		オオクマダラカゲロウ	<i>Cincticostella elongatula</i>		○		○					
42				クロマダラカゲロウ	<i>Cincticostella nigra</i>		○			○				
				トウヨウマダラカゲロウ属	<i>Cincticostella</i> sp.		○	○						
43				オオマダラカゲロウ	<i>Drunella basalis</i>		○	○	○					
44				ヨシノマダラカゲロウ	<i>Drunella ishiyamana</i>		○			○	○			
45				フタマタマダラカゲロウ	<i>Drunella sachalinensis</i>		○			○				
46				トゲマダラカゲロウ属	<i>Drunella</i> sp.		○		○	○				
47				シリナガマダラカゲロウ	<i>Ephacarella longicaudata</i>		○	○	○					
				クシゲマダラカゲロウ	<i>Ephemerella setigera</i>		○			○	○			
		マダラカゲロウ属	<i>Ephemerella</i> sp.		○		○							
48		アカマダラカゲロウ	<i>Teleganopsis punctisetae</i>		○	○	○	○	○					
49		エラブタマダラカゲロウ	<i>Torleya japonica</i>		○	○	○		○					
50			ヒメフタオカゲロウ	ヒメフタオカゲロウ属	<i>Ameletus</i> sp.		○		○	○				

表 4-5(3) 底生動物確認種一覧

No.	門名	綱名	目名	科名	種名	学名	事後調査						
							確認位置		確認時期				
							事業地内	事業地外	秋季	冬季	春季	夏季	
51	節足動物	昆虫	カゲロウ(蜉蝣)	コカゲロウ	ミツオミジカオフタバコカゲロウ	<i>Acentrella gnom</i>		○			○	○	
52					ヨシノコカゲロウ	<i>Alainites yoshinensis</i>		○	○		○	○	
53					フタバコカゲロウ	<i>Baetiella japonica</i>		○		○	○	○	
54					サホコカゲロウ	<i>Baetis sahoensis</i>		○	○		○	○	
55					フタモンコカゲロウ	<i>Baetis taiwanensis</i>		○	○		○	○	
56					シロハラコカゲロウ	<i>Baetis thermicus</i>		○			○	○	
57					Jコカゲロウ	<i>Baetis sp. J</i>		○	○		○	○	
58					フタバカゲロウ属	<i>Cloeon sp.</i>		○	○			○	
59					ウスイロフトヒゲコカゲロウ	<i>Labiobaetis atrebatinus orientalis</i>		○	○		○	○	
60					トゲエラトビロコカゲロウ	<i>Nigrobaetis acinaciger</i>		○				○	
61					Dコカゲロウ	<i>Nigrobaetis sp. D</i>		○			○	○	
62					ウデマガリコカゲロウ	<i>Tenuibaetis flexifemora</i>		○	○		○	○	
63					フタオカゲロウ	フタオカゲロウ属	<i>Siphonurus sp.</i>		○		○	○	
64				チラカゲロウ	チラカゲロウ	<i>Isonychia valida</i>		○	○		○	○	
65				ヒラタカゲロウ	ミヤマタニガワカゲロウ属	<i>Cinygmula sp.</i>		○			○		
66					シロタニガワカゲロウ	<i>Ecdyonurus yoshidae</i>		○	○	○	○	○	
					タニガワカゲロウ属	<i>Ecdyonurus sp.</i>		○				○	
67					キイロヒラタカゲロウ	<i>Epeorus aesculus</i>		○		○			
68					ウエノヒラタカゲロウ	<i>Epeorus curvatulus</i>		○			○		
69					ナミヒラタカゲロウ	<i>Epeorus ikanonis</i>		○		○			
70					エルモンヒラタカゲロウ	<i>Epeorus latifolium</i>		○		○	○	○	
71					ユミモンヒラタカゲロウ	<i>Epeorus nipponicus</i>		○			○	○	
72					サツキヒメヒラタカゲロウ	<i>Rhithrogena tetrapunctigera</i>		○	○		○	○	
					ヒメヒラタカゲロウ属	<i>Rhithrogena sp.</i>		○	○				
73					トンボ(蜻蛉)	イトトンボ	クロイトトンボ	<i>Paracercion calamorum calamorum</i>		○			○
74				モノサシトンボ		モノサシトンボ	<i>Copera annulata</i>		○			○	
75				カワトンボ		ハグロトンボ	<i>Atrocalopteryx atrata</i>		○	○	○	○	○
76	ミヤマカワトンボ	<i>Calopteryx cornelia</i>				○	○						
77	ニホンカワトンボ	<i>Mnais costalis</i>				○	○	○					

表 4-5(4) 底生動物確認種一覧

No.	門名	綱名	目名	科名	種名	学名	事後調査					
							確認位置		確認時期			
							事業地内	事業地外	秋季	冬季	春季	夏季
78	節足動物	昆虫	トンボ(蜻蛉)	ムカシトンボ	ムカシトンボ	<i>Epiophlebia superstes</i>		○				○
79				ヤンマ	ギンヤンマ	<i>Anax parthenope julius</i>		○				○
80					コシボソヤンマ	<i>Boyeria maclachlani</i>		○	○	○	○	○
81				サナエトンボ	ミヤマサナエ	<i>Anisogomphus maacki</i>			○	○	○	○
82					ダビドサナエ	<i>Davidius nanus</i>			○	○		
					ダビドサナエ属	<i>Davidius</i> sp.			○	○	○	○
83					オナガサナエ	<i>Melligomphus viridicostus</i>				○	○	
84					ホンサナエ	<i>Shaogomphus postocularis</i>		○		○		
85					コオニヤンマ	<i>Sieboldius albardae</i>		○	○	○	○	○
86					オジロサナエ	<i>Stylogomphus suzuki</i>			○	○	○	○
					サナエトンボ科	Gomphidae sp.		○	○			
87				オニヤンマ	オニヤンマ	<i>Anotogaster sieboldii</i>		○			○	
88				エゾトンボ	コヤマトンボ	<i>Macromia amphigena amphigena</i>		○	○	○	○	○
89				カワゲラ(セキ翅)	クロカワゲラ	クロカワゲラ科	Capniidae sp.		○		○	
90			オナシカワゲラ		フサオナシカワゲラ属	<i>Amphinemura</i> sp.		○		○		○
91					オナシカワゲラ属	<i>Nemoura</i> sp.		○		○	○	○
92			ミドリカワゲラ		ミドリカワゲラ科	Chloroperlidae sp.		○		○		
93			カワゲラ		カミムラカワゲラ	<i>Kamimuria tibialis</i>		○	○	○		
94					フタツメカワゲラ属	<i>Neoperla</i> sp.		○	○	○	○	○
95					オオヤマカワゲラ属	<i>Oyamia</i> sp.		○		○		
96					キカワゲラ属	<i>Xanthoneuria</i> sp.		○				○
97			アミメカワゲラ		アミメカワゲラ科	Perlodidae sp.		○		○		
98			カメムシ(半翅)		アメンボ	アメンボ	<i>Aquarius paludum paludum</i>		○			○
99				ヒメアメンボ		<i>Gerris latiabdominis</i>		○			○	○
100				シマアメンボ		<i>Metrocoris histrio</i>		○	○			
101				カタビロアメンボ	ナガレカタビロアメンボ	<i>Pseudovelgia tibialis</i>		○	○			
					ナガレカタビロアメンボ属	<i>Pseudovelgia</i> sp.		○			○	
					カタビロアメンボ科	Veliidae sp.		○				○
102		ミズムシ(昆)	ハラグロコミズムシ	<i>Sigara nigroventralis</i>		○				○		

表 4-5(5) 底生動物確認種一覧

No.	門名	綱名	目名	科名	種名	学名	事後調査							
							確認位置		確認時期					
							事業地内	事業地外	秋季	冬季	春季	夏季		
103	節足動物	昆虫	カメムシ(半翅)	コオイムシ	コオイムシ	<i>Appasus japonicus</i>						○		
104				タイコウチ	ミズカマキリ	<i>Ranatra chinensis</i>		○				○		
105			ヘビトンボ	ヘビトンボ	タイリククロスジヘビトンボ	タイリククロスジヘビトンボ	<i>Parachauliodes continentalis</i>		○	○		○	○	
106					ヘビトンボ	ヘビトンボ	<i>Protohermes grandis</i>		○	○	○	○		
107					センブリ	センブリ属	<i>Sialis</i> sp.		○	○	○		○	
108			トビケラ(毛翅)	トビケラ	シマトビケラ	コガタシマトビケラ属	コガタシマトビケラ属	<i>Cheumatopsyche</i> sp.		○	○	○	○	○
109						ウルマーシマトビケラ	ウルマーシマトビケラ	<i>Hydropsyche orientalis</i>		○	○	○		○
110						ナカハラシマトビケラ	ナカハラシマトビケラ	<i>Hydropsyche setensis</i>		○	○	○		○
111						オオシマトビケラ	オオシマトビケラ	<i>Macrostemum radiatum</i>		○	○			
112					ヒゲナガカワトビケラ	ヒゲナガカワトビケラ	<i>Stenopsyche marmorata</i>		○	○	○	○	○	
113					ヤマトビケラ	ヤマトビケラ属	<i>Glossosoma</i> sp.		○		○			
114					ヒメトビケラ	ヒメトビケラ属	<i>Hydroptila</i> sp.		○				○	
115					ナガレトビケラ	ヒロアタマナガレトビケラ	ヒロアタマナガレトビケラ	<i>Rhyacophila brevicephala</i>		○	○	○		
116						ムナグロナガレトビケラ	ムナグロナガレトビケラ	<i>Rhyacophila nigrocephala</i>		○	○	○	○	○
117						トランスクィラナガレトビケラ	トランスクィラナガレトビケラ	<i>Rhyacophila transquilla</i>		○	○	○		
118					コエグリトビケラ	コエグリトビケラ属	<i>Apatania</i> sp.		○		○			
119					アシエダトビケラ	コバントビケラ	<i>Anisocentropus kawamurai</i>		○	○		○	○	
120					ニンギョウトビケラ	ニンギョウトビケラ	<i>Goera japonica</i>		○	○	○			
121					カクツツトビケラ	カクツツトビケラ属	<i>Lepidostoma</i> sp.		○	○	○		○	
122					ヒゲナガトビケラ	ヒゲナガトビケラ属	ヒゲナガトビケラ属	<i>Leptocerus</i> sp.		○			○	
123						センカイトビケラ属	センカイトビケラ属	<i>Triaenodes</i> sp.		○			○	
124					エグリトビケラ	Nothopsyche sp. NA	Nothopsyche sp. NA		○			○		
125			ホソバトビケラ	ホソバトビケラ	<i>Molanna moesta</i>		○				○			
126			ハエ(双翅)	ヒメガガンボ	ウスバガガンボ属	ウスバガガンボ属	<i>Antocha</i> sp.		○		○	○	○	
127					ヒゲナガガガンボ属	ヒゲナガガガンボ属	<i>Hexatoma</i> sp.		○		○			
128				ガガンボ	ガガンボ属	ガガンボ属	<i>Tipula</i> sp.		○	○	○			
					ガガンボ科	ガガンボ科	Tipulidae sp.		○		○			
129				チョウバエ	Psychoda 属	Psychoda 属	<i>Psychoda</i> sp.		○		○			
130			ヌカカ	ヌカカ科	ヌカカ科	Ceratopogonidae sp.		○			○			

表 4-5(6) 底生動物確認種一覧

No.	門名	綱名	目名	科名	種名	学名	事後調査					
							確認位置		確認時期			
							事業地内	事業地外	秋季	冬季	春季	夏季
131	節足動物	昆虫	ハエ(双翅)	ユスリカ	ケブカエリユスリカ属	<i>Brillia</i> sp.		○		○	○	
132					ハダカユスリカ属	<i>Cardiocladius</i> sp.		○	○	○		○
133					ユスリカ属	<i>Chironomus</i> sp.		○		○	○	
134					エダゲヒゲユスリカ属	<i>Cladotanytarsus</i> sp.		○				○
135					ツヤユスリカ属	<i>Cricotopus</i> sp.		○	○			○
136					スジカマガタユスリカ属	<i>Demicryptochironomus</i> sp.		○				○
137					ヤマユスリカ属	<i>Diamesa</i> sp.		○		○		
138					ホソミユスリカ属	<i>Dicrotendipes</i> sp.		○			○	
139					フタユスリカ属	<i>Diplocladius</i> sp.		○		○	○	
140					テンマクエリユスリカ属	<i>Eukiefferiella</i> sp.		○		○	○	
141					フユスリカ属	<i>Hydrobaenus</i> sp.		○	○	○		
142					ボカシヌマユスリカ属	<i>Macropelopia</i> sp.		○		○	○	
143					ナガスネユスリカ属	<i>Micropsectra</i> sp.		○		○		
144					ツヤムネユスリカ属	<i>Microtendipes</i> sp.		○		○	○	○
145					トゲヤマユスリカ属	<i>Monodiamesa</i> sp.		○				○
146					モンヌマユスリカ属	<i>Natarsia</i> sp.		○		○		○
147					コヒメユスリカ属	<i>Nilotanypus</i> sp.		○				○
148					エリユスリカ属	<i>Orthocladius</i> sp.		○	○	○	○	
149					オオユキユスリカ属	<i>Pagastia</i> sp.		○		○	○	
150					ケボシエリユスリカ属	<i>Parakiefferiella</i> sp.		○		○		
151					ニセケパネエリユスリカ属	<i>Parametriocnemus</i> sp.		○			○	○
152					ハモンユスリカ属	<i>Polypedilum</i> sp.		○			○	○
153					サワユスリカ属	<i>Potthastia</i> sp.		○	○	○	○	
154					ナガレツヤユスリカ属	<i>Rheocricotopus</i> sp.		○			○	○
155					ウスギヌヒメユスリカ属	<i>Rheopelopia</i> sp.		○			○	○
156					ナガレユスリカ属	<i>Rheotanytarsus</i> sp.		○			○	○
157					ヒメケバコブユスリカ属	<i>Saetheria</i> sp.		○				○
158					アシマダラユスリカ属	<i>Stictochironomus</i> sp.		○	○	○	○	
159					ムナクボエリユスリカ属	<i>Synorthocladius</i> sp.		○			○	

表 4-5(7) 底生動物確認種一覧

No.	門名	綱名	目名	科名	種名	学名	事後調査					
							確認位置		確認時期			
							事業地内	事業地外	秋季	冬季	春季	夏季
160	節足動物	昆虫	ハエ(双翅)	ユスリカ	ヒゲユスリカ属	<i>Tanytarsus</i> sp.		○			○	○
161					ヌカユスリカ属	<i>Thienemanniella</i> sp.		○			○	
162					ニセテンマクエリユスリカ属	<i>Tvetenia</i> sp.		○	○	○	○	○
					エリユスリカ亜科	Orthoclaadiinae sp.		○	○	○	○	○
					モンユスリカ亜科	Tanypodinae sp.		○	○	○	○	○
					ユスリカ科	Chironomidae sp.		○		○	○	○
163					ホソカ	ホソカ属	<i>Dixa</i> sp.		○			
164				ブユ	ツノマユブユ属	<i>Eusimulium</i> sp.		○		○	○	
165					アシマダラブユ属	<i>Simulium</i> sp.		○	○	○	○	○
166				ナガレアブ	クロモンナガレアブ	<i>Asuragina caerulescens</i>		○			○	
167					ハマダラナガレアブ	<i>Atherix ibis japonica</i>		○		○	○	
168					ヒメモンナガレアブ	<i>Atrichops fontinalis</i>		○				○
169					コモンナガレアブ	<i>Atrichops morimotoi</i>		○			○	
					ヒメナガレアブ属	<i>Atrichops</i> sp.		○	○			
170			サツマモンナガレアブ		<i>Suragina satsumana</i>		○			○		
171			ミズアブ		Chorisops 属	<i>Chorisops</i> sp.		○	○			
172			オドリバエ	オドリバエ科	Empididae sp.		○		○			
173			コウチュウ(鞘翅)	ゲンゴロウ	チビゲンゴロウ	<i>Hydroglyphus japonicus</i>		○				○
174					キボシツブゲンゴロウ	<i>Japanolaccophilus niponensis</i>					○	○
175					ゴマダラチビゲンゴロウ	<i>Oreodytes natrix</i>			○			○
176					キベリマメゲンゴロウ	<i>Platambus fimbriatus</i>				○		○
177					モンキマメゲンゴロウ	<i>Platambus pictipennis</i>			○	○	○	○
					マメゲンゴロウ亜科	Agabinae sp.			○		○	
178					ミズスマシ	コオナガミズスマシ	<i>Orectochilus punctipennis</i>					
179				ガムシ	キヒロヒラタガムシ	<i>Enochrus simulans</i>			○			○
180					コガムシ	<i>Hydrochara affinis</i>						○
181					コモンシジミガムシ	<i>Laccobius oscillans</i>			○			○
182				マルハナノミ	チビマルハナノミ属	<i>Contacyphon</i> sp.			○	○		
183	ケシマルハナノミ属	<i>Hydrocyphon</i> sp.				○	○					

表 4-5(8) 底生動物確認種一覧

No.	門名	綱名	目名	科名	種名	学名	事後調査						
							確認位置		確認時期				
							事業地内	事業地外	秋季	冬季	春季	夏季	
184	節足動物	昆虫	コウチュウ(鞘翅)	ドロムシ	ハセガワドロムシ	<i>Helichus ussuriensis</i>		○			○		
185				ヒメドロムシ	ツヤナガアシドロムシ	<i>Grouvellinus nitidus</i>		○	○	○		○	
					ナガアシドロムシ属	<i>Grouvellinus</i> sp.		○	○	○	○		
186					ヨコミゾドロムシ	<i>Leptelmis gracilis</i>				○	○		
187					マルヒメドロムシ属	<i>Optioservus</i> sp.		○	○	○			
188					ゴトウミゾドロムシ	<i>Ordobrevia gotoi</i>		○	○		○	○	
189					ケスジドロムシ	<i>Pseudamophilus japonicus</i>				○	○	○	○
190					アシナガミゾドロムシ	<i>Stenelmis vulgaris</i>		○	○			○	
191					ツヤドロムシ	<i>Zaitzevia nitida</i>		○	○			○	
					ツヤドロムシ属	<i>Zaitzevia</i> sp.		○	○		○	○	
192					ヒメツヤドロムシ	<i>Zaitzeviaria brevis</i>		○	○	○	○	○	
193					ホソヒメツヤドロムシ	<i>Zaitzeviaria gotoi</i>		○		○	○	○	
					ヒメツヤドロムシ属	<i>Zaitzeviaria</i> sp.		○		○	○		
					ヒメドロムシ亜科	<i>Elminae</i> sp.		○			○		
194					ヒラタドロムシ	チビヒゲナガハナノミ	<i>Ectopria opaca opaca</i>		○	○		○	
195						クシヒゲマルヒラタドロムシ	<i>Eubrianax granicollis</i>		○	○		○	○
196						ヒラタドロムシ	<i>Mataeopsephus japonicus</i>		○	○	○	○	○
197						マサダチビヒラタドロムシ	<i>Malacopsephenooides japonicus</i>		○		○		○
-				4 門	8 綱	20 目	83 科	197 種	-	0 種	197 種	90 種	101 種

注1：～sp. は同科、同属の種が確認されている場合は種数に計上しない。

注2：種名は河川水辺の国勢調査のための生物リスト 令和元年度生物リスト(河川環境データベース 国土交通省 2019年)に従ったが、一部他の文献を参考にした。

表 4-6 猛禽類時系列確認状況表（ミサゴ）

No.	調査日	観察時間		観察地点	齢	性別	主な行動	指標行動				行動観察内容	個体識別 (欠損等)	同時出現 個体 種名 (No.)
		時刻	時・分・秒					繁殖行動	採餌行動	とまり	その他			
1	20/04/06	12:45 ~ 12:49	0:04:00											
2	20/05/11	7:56 ~ 7:56	0:00:30											
3	20/05/11	9:21 ~ 9:37	0:16:00											
4	20/05/12	7:22 ~ 7:22	0:00:05											
5	20/07/02	7:31 ~ 7:32	0:01:00											
6	20/07/02	7:32 ~ 7:32	0:00:00											
7	20/07/02	7:37 ~ 7:38	0:00:14											

表 4-7 猛禽類時系列確認状況表（オジロワシ）

No.	調査日	観察時間		観察地点	齢	性別	主な行動	指標行動				行動観察内容	個体識別 (欠損等)	同時出現 個体 種名 (No.)
		時刻	時・分・秒					繁殖行動	採餌行動	とまり	その他			
1	20/03/05	8:30 ~ 8:40	0:10:20											

表 4-8(1) 猛禽類時系列確認状況表 (オオタカ)

No.	調査日	観察時間		観察地点	齢	性別	主な行動	指標行動				行動観察内容	個体識別 (欠損等)	同時出現 個体 種名 (No.)
		時刻	時・分・秒					繁殖行動	採餌行動	とまり	その他			
1	20/01/08	9:47 ~ 9:48	0:01:00											
2	20/02/05	12:06 ~ 12:09	0:03:24											
3	20/02/05	12:12 ~ 12:13	0:01:42											
4	20/02/05	12:19 ~ 12:26	0:07:15											
5	20/02/06	8:03 ~ 8:09	0:05:32											
6	20/02/06	12:14 ~ 12:18	0:04:47											
7	20/03/04	9:40 ~ 9:54	0:14:10											
8	20/03/04	11:22 ~ 11:23	0:01:52											

表 4-8(2) 猛禽類時系列確認状況表 (オオタカ)

No.	調査日	観察時間		観察地点	齢	性別	主な行動	指標行動				行動観察内容	個体識別 (欠損等)	同時出現 個体 種名 (No.)
		時刻	時・分・秒					繁殖行動	採餌行動	とまり	その他			
9	20/03/04	11:30 ~ 11:50	0:20:22											
10	20/03/05	8:20 ~ 8:20	0:00:12											
11	20/03/05	7:21 ~ 9:18	1:57:44											
12	20/03/05	10:02 ~ 10:10	0:08:53											
13	20/04/06	7:25 ~ 8:00	0:35:00											
14	20/04/06	7:27 ~ 7:44	0:17:00											
15	20/04/06	7:46 ~ 8:05	0:19:00											
16	20/04/06	9:18 ~ 9:22	0:04:00											

表 4-8(3) 猛禽類時系列確認状況表 (オオタカ)

No.	調査日	観察時間		観察地点	齢	性別	主な行動	指標行動				行動観察内容	個体識別 (欠損等)	同時出現 個体 種名 (No.)
		時刻	時・分・秒					繁殖行動	採餌行動	とまり	その他			
17	20/04/06	9:38 ~ 10:14	0:36:00											
18	20/04/07	9:21 ~ 9:27	0:06:00											
19	20/04/07	9:31 ~ 9:47	0:16:00											
20	20/04/07	9:51 ~ 10:10	0:19:00											
21	20/04/07	12:45 ~ 12:52	0:07:00											
22	20/05/12	7:27 ~ 7:27	0:00:07											
23	20/06/11	7:17 ~ 7:20:20	0:03:20											
24	20/06/11	7:46 ~ 7:48:30	0:02:30											

表 4-8(4) 猛禽類時系列確認状況表 (オオタカ)

No.	調査日	観察時間		観察地点	齢	性別	主な行動	指標行動				行動観察内容	個体識別 (欠損等)	同時出現 個体 種名 (No.)
		時刻	時・分・秒					繁殖行動	採餌行動	とまり	その他			
25	20/06/11	8:05 ~ 8:16	0:11:00											
26	20/06/11	8:06 ~ 8:55	0:49:00											
27	20/06/11	11:10 ~ 11:17	0:07:00											
28	20/06/11	11:28 ~ 11:37	0:09:00											
29	20/06/11	12:18 ~ 12:19	0:01:00											
30	20/06/12	7:00 ~ 7:16	0:16:00											
31	20/06/12	8:06 ~ 8:07	0:01:00											

表 4-8(5) 猛禽類時系列確認状況表 (オオタカ)

No.	調査日	観察時間		観察地点	齢	性別	主な行動	指標行動				行動観察内容	個体識別 (欠損等)	同時出現 個体 種名 (No.)
		時刻	時・分・秒					繁殖行動	採餌行動	とまり	その他			
32	20/06/12	10:49 ~ 10:59	0:10:00											
33	20/07/01	7:02 ~ 7:35	0:33:00											
34	20/07/01	11:15 ~ 12:00	0:45:00											
35	20/07/01	12:06 ~ 12:10	0:04:00											
36	20/07/01	12:44 ~ 12:44	0:00:00											
37	20/07/02	10:40 ~ 10:52	0:12:00											
38	20/07/02	10:40 ~ 10:52	0:12:00											
39	20/08/06	7:09 ~ 7:10	0:01:00											
40	20/08/06	7:42 ~ 8:10	0:28:00											

表 4-8(6) 猛禽類時系列確認状況表 (オオタカ)

No.	調査日	観察時間		観察地点	齢	性別	主な行動	指標行動				行動観察内容	個体識別 (欠損等)	同時出現 個体 種名 (No.)
		時刻	時・分・秒					繁殖行動	採餌行動	とまり	その他			
41	20/08/06	7:57 ~ 7:57	0:00:00											
42	20/08/06	8:31 ~ 8:41	0:10:00											
43	20/08/06	9:11 ~ 9:49	0:38:00											
44	20/08/06	9:27 ~ 9:36	0:09:00											
45	20/08/06	10:23 ~ 10:44	0:21:00											
46	20/08/06	11:03 ~ 11:24	0:21:00											

表 4-8(7) 猛禽類時系列確認状況表 (オオタカ)

No.	調査日	観察時間		観察地点	齢	性別	主な行動	指標行動				行動観察内容	個体識別 (欠損等)	同時出現 個体 種名 (No.)
		時刻	時・分・秒					繁殖行動	採餌行動	とまり	その他			
47	20/08/06	11:24 ~ 11:36	0:12:00											
48	20/08/06	11:31 ~ 11:34	0:03:00											
49	20/08/07	7:00 ~ 7:08	0:08:00											
50	20/08/07	9:43 ~ 9:57	0:14:00											
51	20/08/07	10:02 ~ 10:32	0:30:00											
52	20/08/07	10:58 ~ 11:20	0:22:00											

表 4-8(8) 猛禽類時系列確認状況表 (オオタカ)

No.	調査日	観察時間		観察地点	齢	性別	主な行動	指標行動				行動観察内容	個体識別 (欠損等)	同時出現 個体 種名 (No.)
		時刻	時・分・秒					繁殖行動	採餌行動	とまり	その他			
53	20/08/07	11:34 ~ 12:06	0:32:00											
54	20/08/07	13:40 ~ 13:59	0:19:00											

表 4-9 猛禽類時系列確認状況表（ハイタカ）

No.	調査日	観察時間		観察地点	年齢	性別	主な行動	指標行動				行動観察内容	個体識別 (欠損等)	同時出現 個体 種名 (No.)
		時刻	時・分・秒					繁殖行動	採餌行動	とまり	その他			
1	20/01/07	7:50 ~ 7:51	0:00:50											
2	20/02/05	10:18 ~ 10:24	0:06:10											
3	20/02/05	10:22 ~ 10:24	0:02:22											
4	20/02/05	11:07 ~ 11:08	0:01:20											
5	20/02/06	12:49 ~ 12:50	0:01:14											
6	20/03/04	7:49 ~ 7:54	0:04:29											
7	20/03/05	10:39 ~ 10:39	0:00:26											
8	20/03/05	12:34 ~ 12:37	0:02:10											

表 4-10(1) 猛禽類時系列確認状況表 (ハヤブサ)

No.	調査日	観察時間		観察地点	年齢	性別	主な行動	指標行動				行動観察内容	個体識別 (欠損等)	同時出現 個体 種名 (No.)
		時刻	時・分・秒					繁殖行動	採餌行動	とまり	その他			
1	20/01/07	9:12 ~ 13:01	3:49:00											
2	20/01/07	9:12 ~ 13:19	4:07:00											
3	20/01/08	9:50 ~ 10:51	1:01:00											
4	20/02/05	11:54 ~ 11:54	0:00:03											
5	20/02/06	8:10 ~ 8:11	0:00:52											
6	20/02/06	10:06 ~ 10:08	0:02:06											
7	20/03/04	8:45 ~ 9:05	0:20:53											

表 4-10(2) 猛禽類時系列確認状況表 (ハヤブサ)

No.	調査日	観察時間		観察地点	年齢	性別	主な行動	指標行動				行動観察内容	個体識別 (欠損等)	同時出現 個体 種名 (No.)
		時刻	時・分・秒					繁殖行動	採餌行動	とまり	その他			
8	20/03/05	9:28 ~ 9:28	0:00:40											
9	20/03/05	9:33 ~ 9:34	0:00:51											
10	20/03/05	10:37 ~ 11:03	0:26:10											
11	20/03/05	11:00 ~ 11:03	0:03:00											
12	20/03/05	11:49 ~ 11:55	0:06:29											
13	20/07/01	8:13 ~ 12:02	3:49:11											
14	20/07/01	9:01 ~ 11:50	2:48:17											
15	20/07/02	7:34 ~ 7:35	0:01:00											
16	20/07/02	7:34 ~ 7:38	0:04:00											

表 4-10(3) 猛禽類時系列確認状況表 (ハヤブサ)

No.	調査日	観察時間		観察地点	年齢	性別	主な行動	指標行動				行動観察内容	個体識別 (欠損等)	同時出現 個体 種名 (No.)
		時刻	時・分・秒					繁殖行動	採餌行動	とまり	その他			
17	20/07/02	7:34 ~ 7:39	0:05:00											
18	20/08/06	7:31 ~ 8:31	1:00:00											
19	20/08/06	12:56 ~ 13:30	0:34:00											
20	20/08/07	7:30 ~ 8:05	0:35:00											
21	20/08/07	7:34 ~ 7:57	0:23:00											
22	20/08/07	8:32 ~ 10:10	1:38:00											

表 4-10(4) 猛禽類時系列確認状況表 (ハヤブサ)

No.	調査日	観察時間		観察地点	年齢	性別	主な行動	指標行動				行動観察内容	個体識別 (欠損等)	同時出現 個体 種名 (No.)
		時刻	時・分・秒					繁殖行動	採餌行動	とまり	その他			
23	20/08/07	9:26 ~ 13:00	3:34:00											
24	20/08/07	9:54 ~ 9:57	0:03:00											