

第2章 関係地域範囲

関係地域は、「第4章 環境影響評価項目並びに調査、予測及び評価の手法」に示す環境影響評価項目として選定した項目のうち、最も広い範囲に影響が及ぶと想定される景観の調査・予測範囲を包括する範囲として、対象事業実施区域を中心に約8.0km四方の範囲を基本とした。

各項目の調査・予測範囲等を表2.1-1に示す。また、関係地域とその範囲を表2.1-2及び図2.1-1に示す。

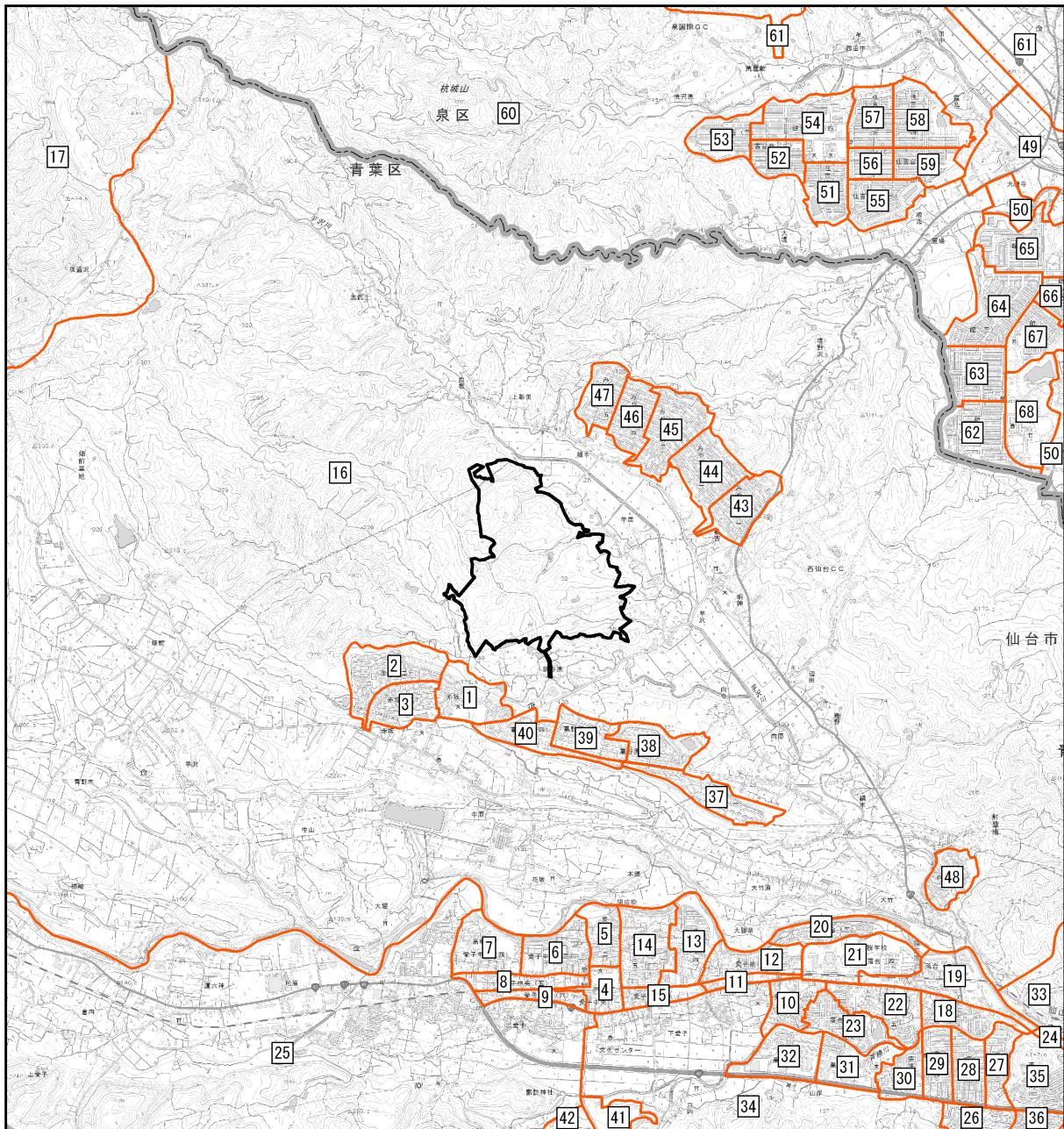
表 2.1-1 調査項目ごとの調査・予測範囲の考え方と想定される影響範囲

項目	調査・予測範囲等の考え方	想定される影響範囲
大気質	本事業により大気質の変化が想定される地域として、工事中における資材の運搬、重機の稼働による二酸化窒素・浮遊粒子状物質、切土・盛土等による粉じんの影響が考えられる範囲とする。	対象事業実施区域から500mの範囲及び主要な道路
騒音・振動	本事業により騒音、振動レベルの変化が想定される地域として、工事中における資材の運搬、重機の稼働による騒音・振動の影響が考えられる範囲とする。	対象事業実施区域から200mの範囲及び主要な道路
水質	本事業により水質の変化が想定される地域として、切土・盛土等による水の濁りが考えられる範囲とする。	対象事業実施区域から200mの範囲及び主要な河川・沢等
水象	本事業により水象の変化が想定される地域として、施設の有無による改変後の地形及び樹木伐採後の状態による河川流・湖沼、水辺環境の影響が考えられる範囲とする。	対象事業実施区域から200mの範囲及び主要な河川・沢等
地形・地質	本事業により、地形・地質に影響を及ぼすと考えられる範囲。	対象事業実施区域から200mの範囲
植物	本事業により、植物に影響を及ぼすと考えられる範囲。	対象事業実施区域から200mの範囲
動物	本事業により、動物に影響を及ぼすと考えられる範囲。	対象事業実施区域から200mの範囲
生態系	本事業により、生態系に影響を及ぼすと考えられる範囲。	対象事業実施区域から200mの範囲
景観	本事業による発電所の出現により、眺望地点からの眺望の変化が想定される範囲とする。	対象事業実施区域から3.0kmの範囲
自然との 触れ合いの場	本事業により、自然との触れ合い活動に影響を及ぼすと考えられる範囲。	対象事業実施区域から1.0kmの範囲
廃棄物等	本事業により、工事中及び施設の供用に伴う廃棄物等の発生が考えられる範囲。	対象事業実施区域

表 2.1-2 関係地域一覧

No.	区名	町名	No.	区名	町名
1	青葉区	赤坂 1 丁目	41	青葉区	錦ヶ丘 1 丁目
2		赤坂 2 丁目	42		錦ヶ丘 9 丁目
3		赤坂 3 丁目	43		みやぎ台 1 丁目
4		愛子中央 1 丁目	44		みやぎ台 2 丁目
5		愛子中央 2 丁目	45		みやぎ台 3 丁目
6		愛子中央 3 丁目	46		みやぎ台 4 丁目
7		愛子中央 4 丁目	47		みやぎ台 5 丁目
8		愛子中央 5 丁目	48		向田
9		愛子中央 6 丁目	49	泉区	小角
10		愛子東 1 丁目	50		実沢
11		愛子東 2 丁目	51		住吉台西 1 丁目
12		愛子東 3 丁目	52		住吉台西 2 丁目
13		愛子東 4 丁目	53		住吉台西 3 丁目
14		愛子東 5 丁目	54		住吉台西 4 丁目
15		愛子東 6 丁目	55		住吉台東 1 丁目
16		芋沢	56		住吉台東 2 丁目
17		大倉	57		住吉台東 3 丁目
18		落合 1 丁目	58		住吉台東 4 丁目
19		落合 2 丁目	59		住吉台東 5 丁目
20		落合 3 丁目	60		西田中
21		落合 4 丁目	61		根白石
22		落合 5 丁目	62		館 1 丁目
23		落合 6 丁目	63		館 2 丁目
24		折立 2 丁目	64		館 3 丁目
25		上愛子	65		館 4 丁目
26		栗生 1 丁目	66		館 5 丁目
27		栗生 2 丁目	67	館 6 丁目	
28		栗生 3 丁目	68	館 7 丁目	
29		栗生 4 丁目			
30		栗生 5 丁目			
31		栗生 6 丁目			
32		栗生 7 丁目			
33		郷六			
34		下愛子			
35		西花苑 1 丁目			
36		西花苑 2 丁目			
37		高野原 1 丁目			
38		高野原 2 丁目			
39		高野原 3 丁目			
40		高野原 4 丁目			

※) 表中の番号は図 2.1-1 に対応



凡例

- 対象事業実施区域
- 市区町境界線
- 町界



1:50,000



※) 図中の番号は表 2.1-2 に対応する。

図 2.1-1 関係地域の範囲