

## 4. 対象事業の実施状況

### 4.1 事業工程

評価書公告時点における事業工程は表 4-1 に示すとおりであり、平成 21 年度に組合設立、平成 22～24 年度に工事施工、平成 26 年度に組合解散とする計画であった。しかし、景気低迷により保留地取得企業の目途が立たなかったため事業は遅れ、表 4-2 に示すとおり組合設立は平成 26 年 5 月、工事着手は同 6 月に変更となった。工事は平成 29 年 5 月に完了予定であり、平成 30 年 9 月に組合解散を計画している。なお、事後調査報告書(第 1 回)以降、事業工程に変更はない。

表 4-1 事業工程表（評価書公告時点）

	H16年度	H17年度	H18年度	H19年度	H20年度	H21年度	H22年度	H23年度	H24年度	H25年度	H26年度
測量	基準点測量	■									
	水準点測量	■									
	現況測量	■									
	地区界測量					■					
	一筆地測量					■					
調査	土地および権利調査	■									
	都市施設調査	■									
事業計画	基本計画	■	■	■	■	■					
	基本設計				■	■	■				
	資金計画					■					
	事業計画書					■					
事業管理	施行地区の公告申請					■					
	公共施設用地地区編入					■					
	農業委員会等意見聴取					■					
組合設立の認可および公告						■					
換地設計の準備						■					
換地設計						■	■	■			
仮換地指定							■				
工事施工							■	■	■	■	
保留地処分								■	■	■	
換地計画の作成										■	
換地処分										■	
土地区画整理登記										■	
清算金の徴収交付										■	
組合解散											■

表 4-2 事業工程表（平成 27 年度末時点）

	平成26年度			平成27年度			平成28年度			平成29年度			平成30年度		
	4	5	6	4	5	6	4	5	6	4	5	6	4	5	6
組合設立の認可および公告	■														
換地設計の準備	■														
換地設計	■	■	■	■											
仮換地指定				■											
工事施工	■														
	粗造成工事			1期造成工事			2期造成工事、道路工事								
				供給処理施設工事						供給処理施設工事					
							建築工事			建築工事					
保留地処分			■	■											
換地計画の作成									■	■	■				
換地処分												■			
土地区画整理登記													■	■	
清算金の徴収交付													■	■	
組合解散															■

#### 4.2 工事の進捗状況

評価書公告時点における工事工程は表 4-3 に示すとおりである。工事期間は平成 22 年 7 月～平成 24 年 12 月を計画していたが、事業工程の遅れにより、表 4-4 に示すとおり平成 26 年 6 月～平成 29 年 5 月に変更となった(事後調査報告書(第 1 回)にて報告済み)。

平成 26 年 6 月に工事着手後の工事の進捗状況等は図 4-1～4-2 に示すとおりである。施工順序は、地権者により仮換地前の起工承諾が得られた区画から順次施工したため、評価書公告時点から見直すとともに、施工範囲を細かく区切り段階的に施工した。

表 4-3 工事工程表 (評価書公告時点)

	平成 22 年度												平成 23 年度												平成 24 年度											
	4	5	6	7	8	9	10	11	12	1	2	3	4	5	6	7	8	9	10	11	12	1	2	3	4	5	6	7	8	9	10	11	12	1	2	3
<b>整地工事</b>													準備工・防災工												切土、盛土工事											
バックホウ 0.7～1.2m3級 2台/日																									盛土工事: 4台											
ブルドーザー 20～30t級 4～2台/日																									整地工事: 2台											
ダンプトラック 10t車 延200台/日																									土砂搬入: 1200m3/日											
<b>擁壁、水路、下水道工事</b>																																				
バックホウ 0.4～0.7m3級 5台/日																																				
トラッククレーン 25t 1台/日																																				
ユニック車 10t車 2台/日																																				
生コン車 10t車 1～5台/日																									資材搬入、据付等 生コン搬入: 4～10日/月											
<b>舗装工事</b>																																				
モーターグレーダー 1～2台/日																																				
ダンプトラック 10t車 5～10台/日													路盤材料、舗装材料搬入																							
AS7ニッシャー 1～2台/日																																				
振動ローラー 1～2台/日																																				
タイヤローラー 3台/日																																				
<b>共通</b>																																				
散水車 1台/日																																				

表 4-4 工事工程表 (平成 28 年度末時点)

	平成 26 年度												平成 27 年度												平成 28 年度												平成 29 年度								
	4	5	6	7	8	9	10	11	12	1	2	3	4	5	6	7	8	9	10	11	12	1	2	3	4	5	6	7	8	9	10	11	12	1	2	3	4	5	6	7	8	9			
<b>整地工事</b>																																													
バックホウ 0.7～1.2m3級 2台/日																																													
ブルドーザー 20～30t級 4～2台/日																																													
ダンプトラック 10t車 延200台/日																																					土砂搬入: 1200m3/日								
<b>擁壁、水路、下水道工事</b>																																													
バックホウ 0.4～0.7m3級 5台/日																																													
トラッククレーン 25t 1台/日																																					資材搬入、据付等								
ユニック車 10t車 2台/日																																													
生コン車 10t車 1～5台/日																																					生コン搬入: 4～10日/月								
<b>舗装工事</b>																																													
モーターグレーダー 1～2台/日																																													
ダンプトラック 10t車 5～10台/日													路盤材料、舗装材料搬入																																
AS7ニッシャー 1～2台/日																																													
振動ローラー 1～2台/日																																													
タイヤローラー 3台/日																																													
<b>共通</b>																																													
散水車 1台/日																																													

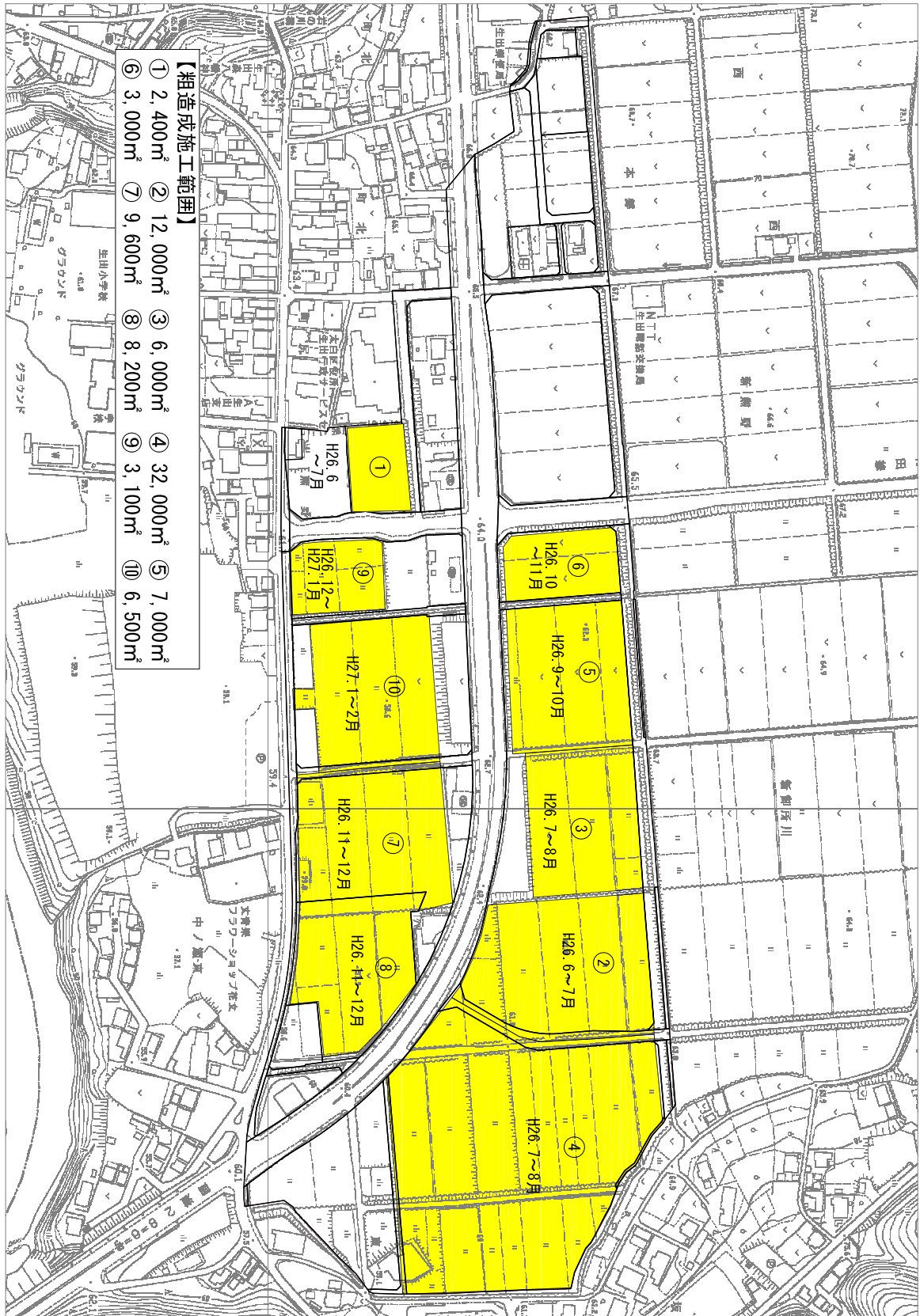
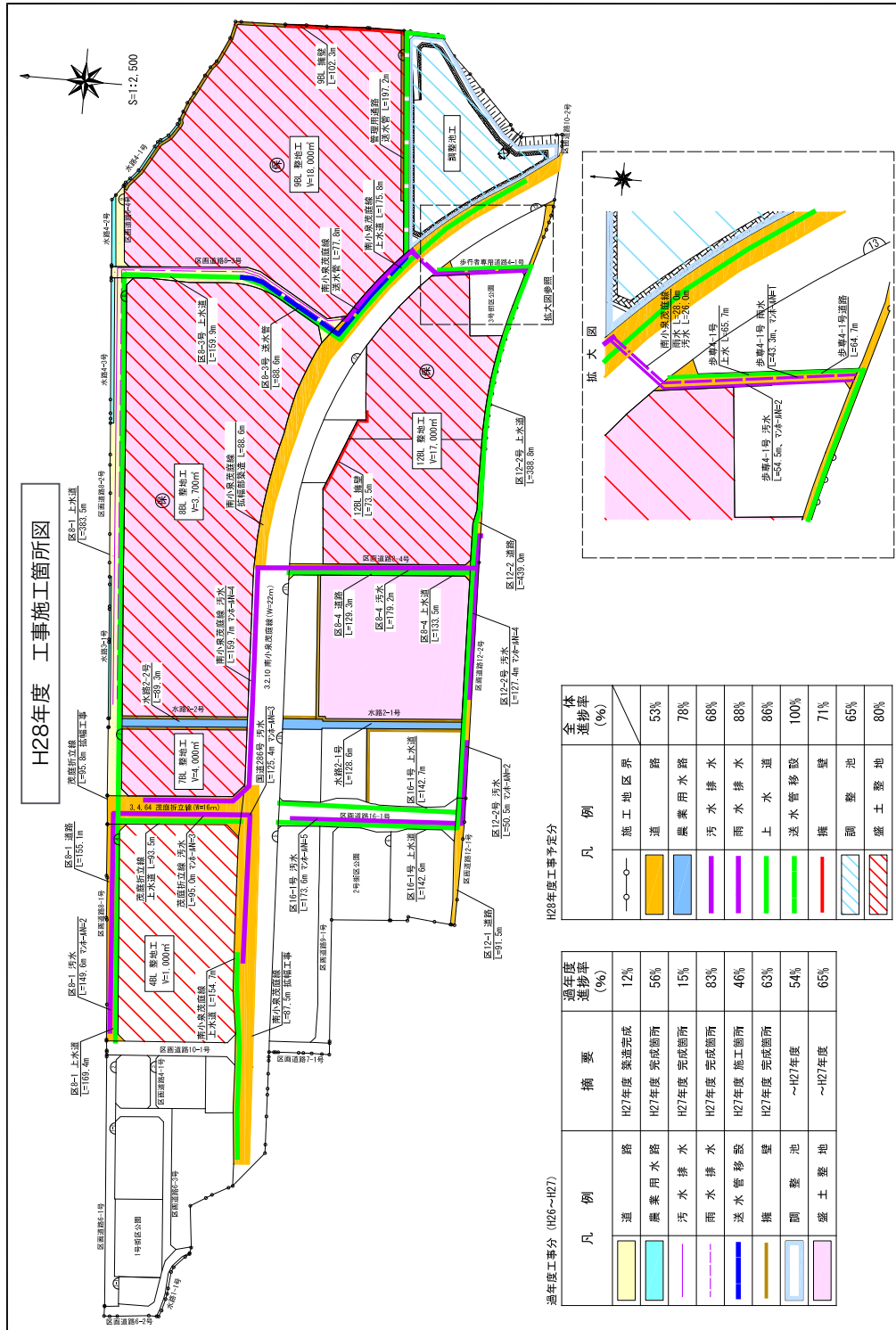


図 4-1 粗造成工事の施工順序（平成 28 年度末時点）

# 仙台市茂庭土地区画整理事業



H28年度工事予定分

凡例	体 進捗率 (%)
—○—	施工地区界
■	道 路 53%
■	農業用水路 76%
■	汚水排水 66%
■	雨水排水 88%
■	上水道 86%
■	送水管移設 100%
■	擁 壁 71%
■	調 整 池 65%
■	盛土 盛地 80%

過年度工事分 (H26~H27)

凡例	摘 要	過年度 進捗率 (%)
■	道 路 H27年度 築造完成	12%
■	農業用水路 H27年度 完成箇所	56%
■	汚水排水 H27年度 完成箇所	15%
■	雨水排水 H27年度 完成箇所	83%
■	送水管移設 H27年度 施工箇所	46%
■	擁 壁 H27年度 完成箇所	63%
■	調 整 池 ~H27年度	54%
■	盛土 盛地 ~H27年度	65%

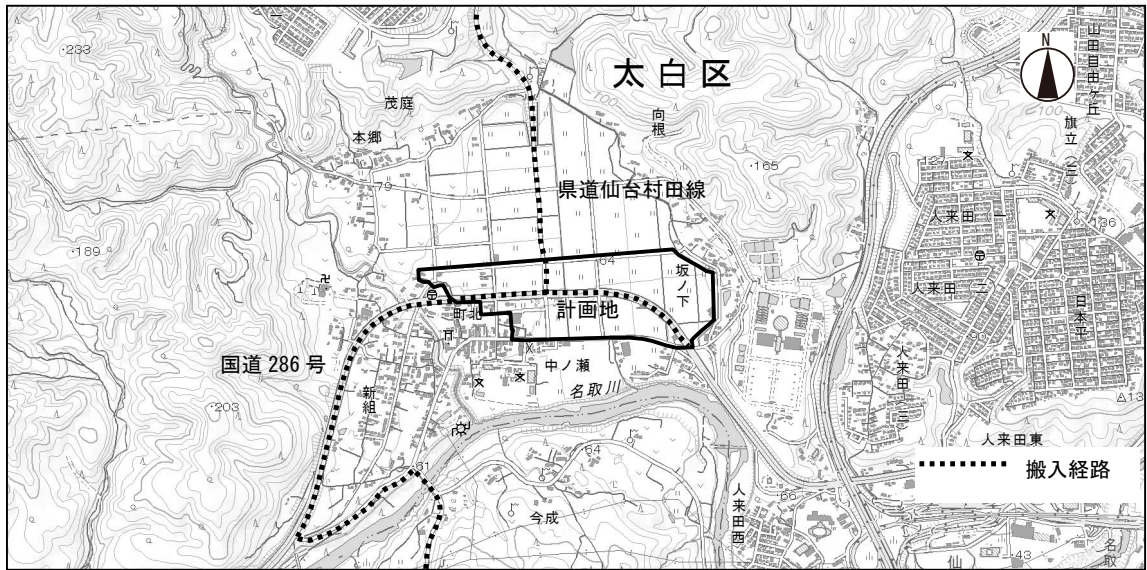
図 4-2 工事の進捗状況 (平成 28 年度工事分)

これまでの盛土材の月別搬入量は表 4-5 に示すとおりである。本報告書の対象である平成 28 年度(1 月現在)の搬入量は、38421.5m<sup>3</sup>であった。盛土材の搬入経路は図 4-3 に示すとおりである。

表 4-5 盛土材の月別搬入量

年	月	太白区坪沼 (採石場岩ズリ)		青葉区芋沢 (残土)		合 計	
		搬入量 (m <sup>3</sup> )	日平均台数 (台/日)	搬入量 (m <sup>3</sup> )	日平均台数 (台/日)	搬入量 (m <sup>3</sup> )	日平均台数 (台/日)
平成 26 年	6 月	13544.5	103	0.0	0	13544.5	103
	7 月	11103.5	84	435.0	3	11538.5	87
	8 月	6906.0	52	13879.4	105	20785.4	157
	9 月	7761.5	59	19344.3	147	27105.8	205
	10 月	4065.5	31	8439.0	64	12504.5	95
	11 月	3479.5	26	8183.8	62	11663.3	88
	12 月	3602.5	27	510.4	4	4112.9	31
平成 27 年	1 月	3952.0	30	0.0	0	3952.0	30
	2 月	0.0	0	0.0	0	0.0	0
	3 月	0.0	0	0.0	0	0.0	0
	4 月	1992.0	46	0.0	0	1992.0	46
	5 月	2825.5	55	0.0	0	2825.5	55
	6 月	2682.5	39	0.0	0	2682.5	39
	7 月	0.0	0	0.0	0	0.0	0
	8 月	0.0	0	0.0	0	0.0	0
	9 月	0.0	0	0.0	0	0.0	0
	10 月	0.0	0	0.0	0	0.0	0
	11 月	0.0	0	0.0	0	0.0	0
	12 月	0.0	0	0.0	0	0.0	0
	平成 28 年	1 月	0.0	0	0.0	0	0.0
2 月		0.0	0	0.0	0	0.0	0
3 月		0.0	0	0.0	0	0.0	0
4 月		0.0	0	0.0	0	0.0	0
5 月		0.0	0	0.0	0	0.0	0
6 月		195.0	1	0.0	0	195.0	1
7 月		7377.5	55	0.0	0	7377.5	55
8 月		2249.0	17	0.0	0	2249.0	17
9 月		11134.5	84	0.0	0	11134.5	84
10 月		9912.5	75	0.0	0	9912.5	75
11 月		3796.0	28	0.0	0	3796.0	28
12 月		3009.5	22	0.0	0	3009.5	22
1 月		747.5	5	0.0	0	747.5	5
2 月		-		-	-	-	
3 月		-		-	-	-	
計		38421.5				38421.5	

備考) 日平均台数は、平均積載量を 6m<sup>3</sup>/台、搬入日数を 22 日/月として算出したものである。



この図は国土地理院の電子地形図 25000 を使用したものである。

図 4-3 盛土材の搬入経路