

### 3.1.5 景観等

#### (1) 景観

##### ア 自然的景観資源及び歴史的景観資源の状況

調査範囲における主要な自然的景観資源及び歴史的景観資源の分布は、表 3.1-73 及び図 3.1-30 に示すとおりであり、市街地の広範囲にわたって、紅葉や桜、並木道、公園緑地、神社仏閣等の自然的景観資源・歴史的景観資源が分布している。また広瀬川沿いでは河川による浸食で形成された断崖・絶壁が、竜ノ口溪谷では、溪谷や紅葉などが景観資源としてあげられている。計画地の近傍では、勾当台公園と、定禅寺通ケヤキ並木が、公園・並木に係る景観資源として挙げられている。

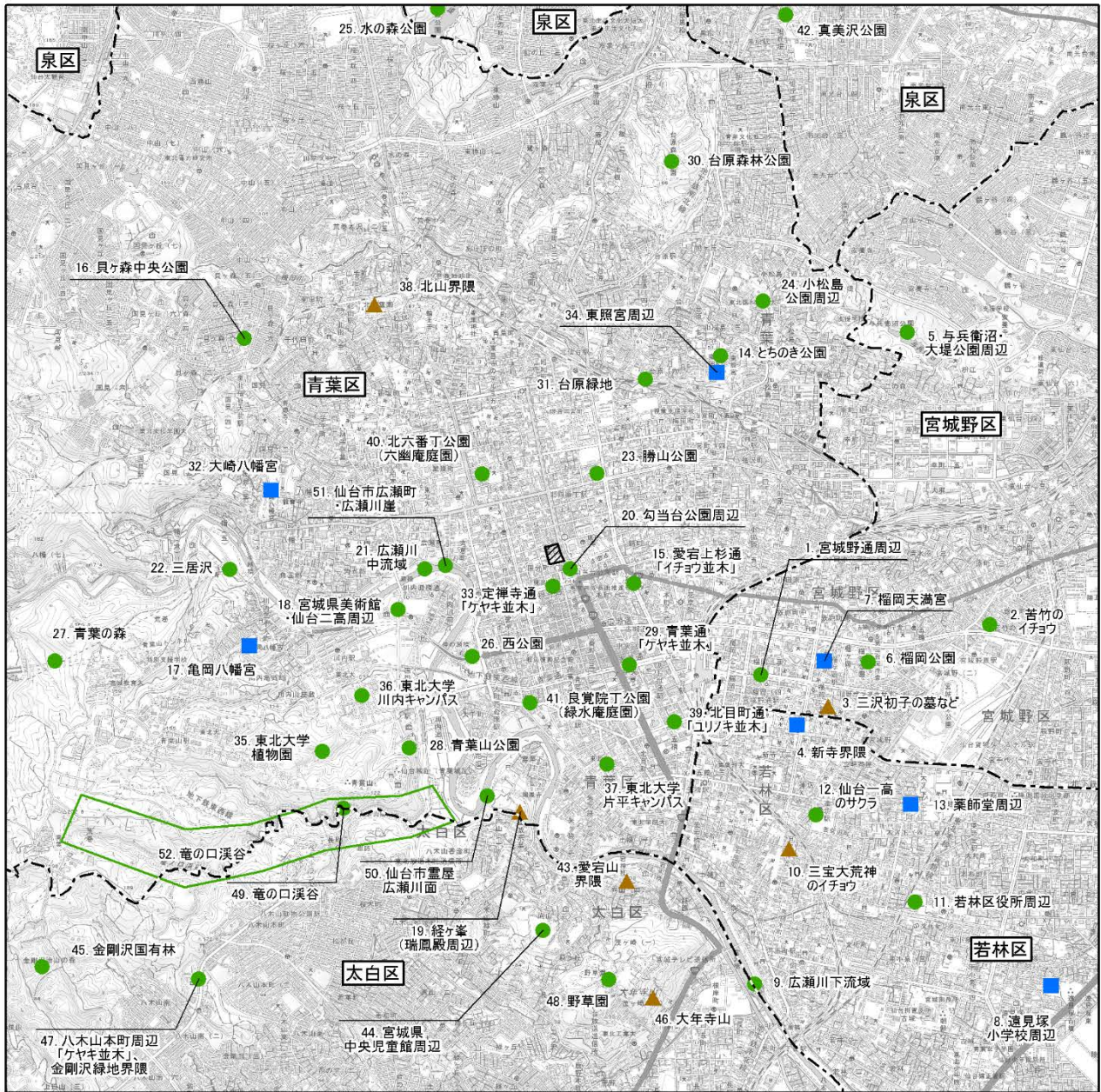
表3.1-73 調査範囲における景観資源

番号	位置	名称	景観資源の概要	自然的 景観資源	歴史的 景観資源	出典
1	宮城野区	宮城野通周辺	公園・並木	○	—	①
2	宮城野区	苦竹のイチョウ	紅葉	○	—	①
3	宮城野区	三沢初子の墓など	神社・仏閣	—	○	①
4	宮城野区	新寺界限	公園・並木、神社・仏閣	○	○	①
5	宮城野区	与兵衛沼・大堤公園周辺	紅葉、公園・並木、沼・川	○	—	①
6	宮城野区	榴岡公園	桜、紅葉、公園・並木	○	—	①
7	宮城野区	榴岡天満宮	桜、神社・仏閣	○	○	①
8	若林区	遠見塚小学校周辺	桜、公園・並木、神社・仏閣	○	○	①
9	若林区	広瀬川下流域	沼・川	○	—	①
10	若林区	三宝大荒神のイチョウ	神社・仏閣	—	○	①
11	若林区	若林区役所周辺	桜、紅葉、公園・並木、沼・川	○	—	①
12	若林区	仙台一高のサクラ	公園・並木	○	—	①
13	若林区	薬師堂周辺	桜、公園・並木、神社・仏閣	○	○	①
14	青葉区	とちのき公園	公園・並木	○	—	①
15	青葉区	愛宕上杉通「イチョウ並木」	公園・並木	○	—	①
16	青葉区	貝ヶ森中央公園	桜、公園・並木、沼・川	○	—	①
17	青葉区	亀岡八幡宮	桜、神社・仏閣	○	○	①
18	青葉区	宮城県美術館・仙台二高周辺	桜、紅葉、公園・並木	○	—	①
19	青葉区	経ヶ峯（瑞鳳殿周辺）	神社・仏閣	—	○	①
20	青葉区	勾当台公園周辺	公園・並木	○	—	①
21	青葉区	広瀬川中流域	紅葉、沼・川	○	—	①
22	青葉区	三居沢	桜、沼・川	○	—	①
23	青葉区	勝山公園	桜、紅葉、公園・並木	○	—	①
24	青葉区	小松島公園周辺	公園・並木、沼・川	○	—	①
25	青葉区	水の森公園	紅葉、公園・並木、沼・川	○	—	①
26	青葉区	西公園	桜、紅葉、公園・並木、沼・川	○	—	①
27	青葉区	青葉の森	公園・並木	○	—	①
28	青葉区	青葉山公園	桜、紅葉、公園・並木、沼・川	○	—	①
29	青葉区	青葉通「ケヤキ並木」	公園・並木	○	—	①
30	青葉区	台原森林公園	桜、紅葉、公園・並木、沼・川	○	—	①
31	青葉区	台原緑地	公園・並木	○	—	①
32	青葉区	大崎八幡宮	桜、神社・仏閣	○	○	①
33	青葉区	定禅寺通「ケヤキ並木」	公園・並木	○	—	①
34	青葉区	東照宮周辺	桜、神社・仏閣	○	○	①
35	青葉区	東北大学植物園	公園・並木	○	—	①
36	青葉区	東北大学川内キャンパス	桜、紅葉、公園・並木	○	—	①
37	青葉区	東北大学片平キャンパス	桜、公園・並木	○	—	①
38	青葉区	北山界限	神社・仏閣	—	○	①
39	青葉区	北目町通「ユリノキ並木」	公園・並木	○	—	①
40	青葉区	北六番丁公園（六幽庵庭園）	公園・並木	○	—	①
41	青葉区	良覚院丁公園（緑水庵庭園）	公園・並木	○	—	①
42	泉区	真美沢公園	紅葉、公園・並木、沼・川	○	—	①
43	太白区	愛宕山界限	神社・仏閣	—	○	①
44	太白区	宮城県中央児童館周辺	桜、公園・並木	○	—	①
45	太白区	金剛沢国有林	紅葉	○	—	①
46	太白区	大年寺山	神社・仏閣	—	○	①
47	太白区	八木山本町周辺「ケヤキ並木」、金剛沢 緑地界限	紅葉、公園・並木	○	—	①
48	太白区	野草園	桜、紅葉、公園・並木	○	—	①
49	太白区	竜の口溪谷	紅葉、沼・川	○	—	①
50	太白区	仙台市霊屋広瀬川面	断崖・岸壁	○	—	②
51	青葉区	仙台市広瀬町・広瀬川崖	断崖・岸壁	○	—	②
52	太白区	竜の口溪谷	峡谷・溪谷	○	—	②

出典：①「杜の都わがまち緑の名所100選」（仙台市HP 令和2年6月閲覧）

<http://www.city.sendai.jp/ryokuchihozen/mesho100sen/index.html>

②「第3回自然環境保全基礎調査 自然景観資源調査報告書」（平成元年 環境庁）



凡例

-  計画地
-  区界
-  自然的景観資源
-  歴史的景観資源
-  自然的・歴史的景観資源
-  自然的景観資源(面)

出典：

「杜の都わがまち緑の名所100選」(仙台市HP 令和2年6月閲覧)  
 「第3回自然環境保全基礎調査 自然景観資源調査報告書」(平成元年 環境庁)



1:50,000

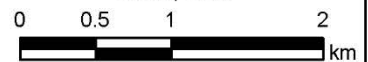


図3.1-30 計画地周辺の景観資源位置図

## イ 眺望地点の状況

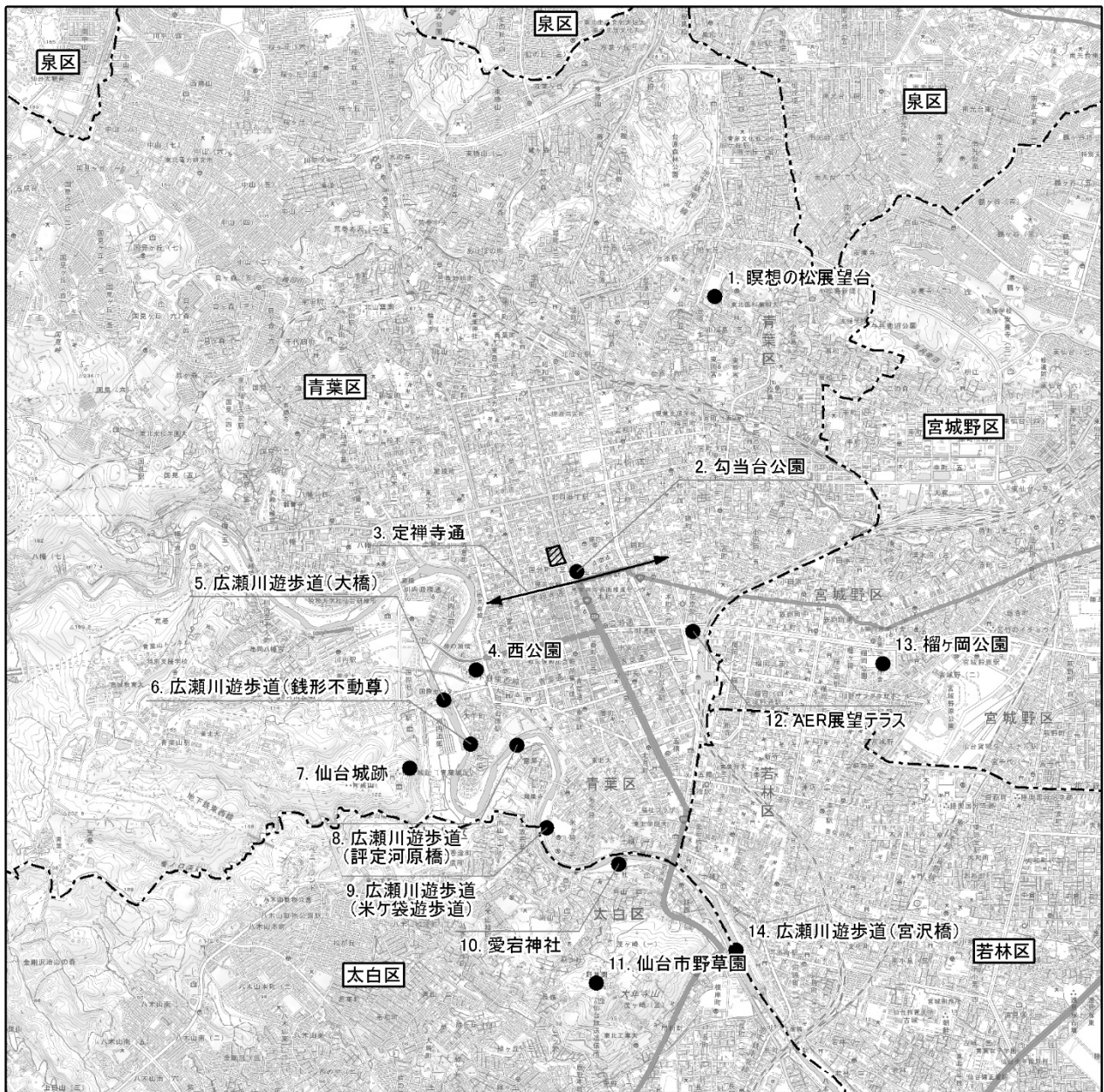
調査範囲における主要な眺望地点は表 3.1-74 及び図 3.1-31 に示すとおりとなっている。遠景を見渡せる眺望地点としては、瞑想の松展望台、仙台城跡、愛宕神社等があげられる。また、高層ビルの展望台として、AER 展望テラスがあげられる。その他、市街地内の公園、並木道、遊歩道等の中近景を眺望対象とする眺望地点がある。

表3.1-74 計画地周辺の主要な眺望地点

番号	名称	概要	出典
1	瞑想の松展望台	樹齢 600 年を超える松に隣接して、展望台が設置されており、仙台駅方面の夜景や、3 本の電波塔のライトアップが望める。	③
2	勾当台公園	付近には、仙台市役所、青葉区役所、宮城県庁や国の出先機関が多く、一番町商店街や東北一の繁華街国分町まで歩いて数分という都心の公園。公園内には、花壇、広場、野外音楽堂、滝、売店、緑の相談所、トイレなどが整備され、平日、休日ともに賑わう。	①
3	定禅寺通	ビルの中のケヤキ並木。定禅寺通のたたずまいは「杜の都」のイメージを象徴している。	①
4	西公園	明治 8 年に開園した市内で最も歴史ある公園。明治時代には桜ヶ岡公園と称され、今もなお所在地名と公園に隣接した桜ヶ丘大神宮にその名が遺る。市の東側にある榴岡公園に対し西側にあるところから西公園と称され、戦後西公園と改称。桜の名所として名高く、臥竜梅（保存樹木）など見所も多い。	①
5	広瀬川遊歩道（大橋）	城と城下を結ぶ仙台開府の慶長 6 年（1601 年）に設置され、以来何度も架け替えられてきた。現在の橋は昭和 13 年（1938 年）に架けられたもの。	①②
6	広瀬川遊歩道（銭形不動尊）	藩祖政宗公のつくった仙台藩の通貨、仙台通宝鑄造ゆかりのお不動さんと言われている。大橋から銭形不動尊に至る通路からは、対岸の山頂に伊達政宗公の騎馬像を望める。	②
7	仙台城跡	仙台城（青葉城）は標高約 130m、東と南を断崖が固める天然の要害に築かれ、石垣と再建された脇櫓が往時をしのぼせる。政宗公騎馬像の前からは、市街を展望できる。	①
8	広瀬川遊歩道（評定河原橋）	評定河原橋の上からは、都心のすぐ近くで広瀬川が蛇行する様子を見ることができる。	②
9	広瀬川遊歩道（米ヶ袋遊歩道）	広瀬川沿いにきれいに敷石が施された遊歩道。	①②
10	愛宕神社	仙台の高層ビル群を眺められる展望スポット。	③
11	仙台市野草園	宮城県内や東北地方の野生植物を、「高山植物区」や「海辺の植物区」などと環境別に植栽したエリアや、「あじさい区」や「のぼら区」などとグループごとに植栽したエリアなどがある。	①
12	AER 展望テラス	オフィスや公共施設、商業施設も入る複合ビル。最上階の 31 階には展望テラスがある。	①
13	榴ヶ岡公園	榴岡公園は、仙台藩四代藩主綱村が京都から取り寄せたシダレザクラなど 1000 本あまりをこの地に植えたのが始まりと言われている。サクラの名所として広く知られ、サクラの季節になると花を楽しむ多くの人たちで賑わう。	③
14	広瀬川遊歩道（宮沢橋）	愛宕橋から広瀬橋に至る広瀬川沿いの通路からは、下流域の特徴であるオープンスペースを展望できる。	②


出典：

- ① 「仙台観光情報サイトせんだい旅日和」（仙台観光国際協会）
- ② 「杜の都仙台・広瀬川散策路（宮城県）」（特定非営利活動法人新日本歩く道紀行推進機構 HP）
- ③ 「わがまち緑の名所 100 選」（仙台市 HP）



**凡例**

 計画地

 区界

● 主要な眺望地点(点)

↔ 主要な眺望地点(線)

出典：

- 「仙台観光情報サイトせんだい旅日和」(仙台観光国際協会)
- 「杜の都仙台・広瀬川散策路(宮城県)」(新日本歩く道紀行推進機構 HP)
- 「わがまち緑の名所100選」(仙台市 HP)



1:50,000

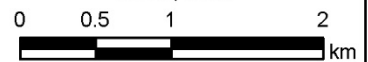


図3.1-31 計画地周辺の主要な眺望地点位置図

## (2) 自然との触れ合いの場

### ア 自然との触れ合いの場の状況

調査範囲における自然との触れ合いの場は、表 3.1-75 及び図 3.1-32 に示すとおり、計画地の南西側に太白山県自然環境保全地域、計画地の北側に丸田沢緑地環境保全地域、西側に権現森緑地環境保全地域があるが、いずれも計画地からは4km程度離れている。計画地の北側及び南側に特別緑地保全地区や、複数の風致地区が分布しているが、いずれも計画地からは1.5km以上離れている。

また、調査範囲には、多くの都市公園が分布しており、計画地の近傍には勾当台公園がある。

表3.1-75 自然との触れ合いの場

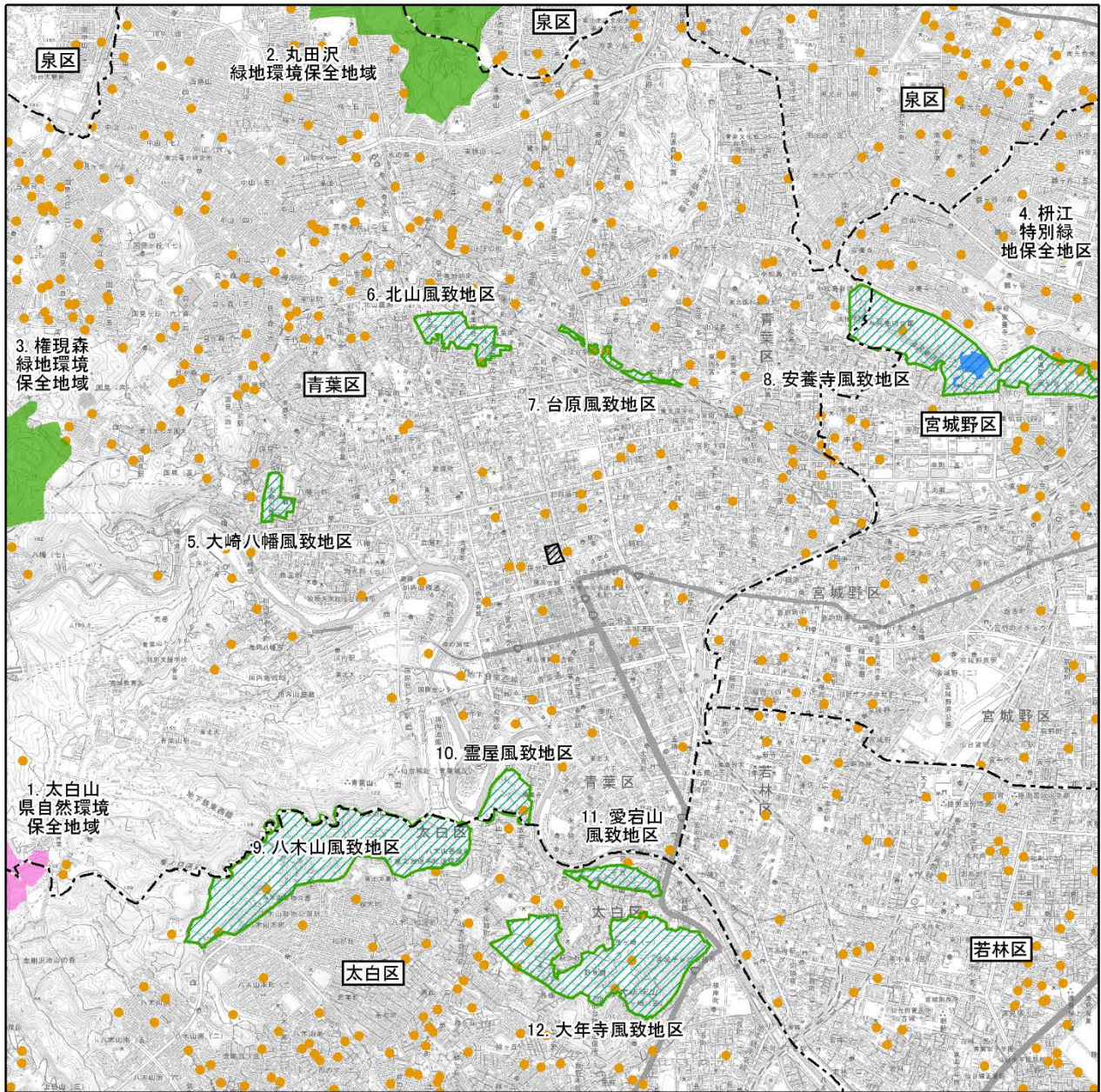
番号	名称	区分	番号	名称	区分
1	太白山	県自然環境保全地域	7	台原	風致地区
2	丸田沢	県緑地環境保全地域	8	安養寺	
3	権現森		9	八木山	
4	栴江		特別緑地保全地区	10	
5	大崎八幡	風致地区	11	愛宕山	
6	北山		12	大年寺	

出典：「自然公園等区域閲覧サービス」（宮城県自然保護課 HP、令和2年6月閲覧）








「仙台市風致地区指定状況」（仙台市 HP、令和2年6月閲覧）

「保存緑地・特別緑地保全地区位置図」（仙台市建設局百年の杜推進課 HP 令和2年6月閲覧）

「公園データ」（仙台市オープンデータポータル、令和2年6月4日ダウンロード）



**凡例**

-  計画地
-  区界
-  県自然環境保全地域
-  特別緑地保全地区
-  緑地環境保全地域
-  風致地区
-  公園

出典：

- 「自然公園等区域閲覧サービス」(宮城県自然保護課 HP、令和 2 年 6 月閲覧)
- 「仙台市風致地区指定状況」(仙台市 HP、令和 2 年 6 月閲覧)
- 「保存緑地・特別緑地保全地区位置図」(仙台市建設局百年の杜推進課 HP 令和 2 年 6 月閲覧)
- 「公園データ」(仙台市オープンデータポータル、令和 2 年 6 月 4 日ダウンロード)

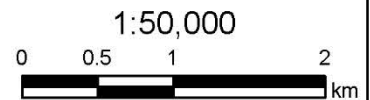


図3.1-32 計画地周辺の自然との触れ合いの場

### (3) 文化財

#### ア 文化財等の状況

調査範囲における指定文化財・登録文化財のうち、史跡、名勝、天然記念物、有形文化財（建造物）は、表 3.1-76 及び図 3.1-33 に示すとおりとなっており、国指定では有形文化財（建造物）が 5 件、史跡 5 件、名勝 1 件、天然記念物 5 件、県指定では、有形文化財（建造物）が 6 件、仙台市指定では、有形文化財（建造物）が 12 件、史跡が 4 件、天然記念物が 3 件、国の登録文化財では、有形文化財（建造物）が 32 件、市登録の有形文化財（建造物）が 22 件、総計 95 件となっている。計画地に係る文化財は存在しない。

表3.1-76 指定文化財等の状況

番号	指定区分	種別区分1	種別区分2	特別	名称	住所	所有者(管理者)	指定年月日
1	国指定	有形文化財	建造物	国宝	大崎八幡宮 本殿 石の間 拝殿 附 棟札1枚	仙台市青葉区八幡四丁目6-1	大崎八幡宮	M36.4.15
2	国指定	有形文化財	建造物	—	大崎八幡宮長床	仙台市青葉区八幡四丁目6-1	大崎八幡宮	S41.6.11
3	国指定	有形文化財	建造物	—	陸奥国分寺薬師堂 附 厨 子1基・棟札1枚	仙台市若林区木ノ下三丁目 8-1	陸奥国分寺	M36.4.15
4	国指定	有形文化財	建造物	—	東照宮本殿・唐門・透塀・鳥 居・隨身門 附 厨子1基・ 棟札1枚・石灯籠34基	仙台市青葉区東照宮一丁目 6-1	東照宮	S28.3.31
5	国指定	有形文化財	建造物	—	東北学院旧宣教師館	青葉区土樋一丁目6	学校法人東北学院	H28.7.25
6	国指定	記念物	史跡	—	陸奥国分寺跡	仙台市若林区木ノ下二丁目、 三丁目	仙台市	T11.10.12
7	国指定	記念物	史跡	—	陸奥国分尼寺跡	仙台市若林区白萩町	仙台市	S23.12.18
8	国指定	記念物	史跡	—	林子平墓	仙台市青葉区子平町19-5	仙台市	S17.7.21
9	国指定	記念物	史跡	—	遠見塚古墳	仙台市若林区遠見塚一丁目 ほか	仙台市	S43.11.8
10	国指定	記念物	史跡	—	仙台北城跡	仙台市青葉区荒巻字青葉無 番地ほか	国・東北大学・仙台市	H15.8.27
11	国指定	記念物	名勝	—	おくのほそ道の風景地		国・県・仙台市ほか	H27.3.10
12	国指定	記念物	天然記念物	特別	カモシカ	地域を定めず指定したもの		S30.2.15
13	国指定	記念物	天然記念物	—	苦竹のイチョウ	仙台市宮城野区銀杏町7-36	個人(仙台市)	T15.10.20
14	国指定	記念物	天然記念物	—	朝鮮ウメ	仙台市若林区古城二丁目	国(宮城刑務所)	S17.9.19
15	国指定	記念物	天然記念物	—	青葉山	仙台市青葉区荒巻字青葉12 番地の内	東北大学	S47.7.11
16	国指定	記念物	天然記念物	—	東昌寺のマルミガヤ	仙台市青葉区青葉町8-1	東昌寺	H7.3.20
17	県指定	有形文化財	建造物	—	白山神社本殿	仙台市若林区木ノ下三丁目 9-1	白山神社	S30.3.25
18	県指定	有形文化財	建造物	—	東照宮手水舎 附 花崗岩 造水盤	仙台市青葉区東照宮一丁目 6-1	東照宮	S39.9.4
19	県指定	有形文化財	建造物	—	大崎八幡宮石鳥居	仙台市青葉区八幡四丁目6-1	大崎八幡宮	S45.10.30
20	県指定	有形文化財	建造物	—	亀岡八幡宮石鳥居 附 鳥 居額	仙台市青葉区川内亀岡町62	亀岡八幡宮	S45.10.30
21	県指定	有形文化財	建造物	—	宮城県知事公館正門(旧仙 台北城門)	仙台市青葉区広瀬町5-43	宮城県	S46.11.9
22	県指定	有形文化財	建造物	—	陸奥国分寺薬師堂仁王門	仙台市若林区木ノ下三丁目 8-1	陸奥国分寺	S50.4.30
23	市指定	有形文化財	建造物	—	旧第四連隊兵舎	仙台市宮城野区五輪一丁目 3-7	仙台市	S53.6.16
24	市指定	有形文化財	建造物	—	大年寺惣門	仙台市太白区茂ヶ崎4丁目 40番地の2地先	(仙台市)	S60.9.4
25	市指定	有形文化財	建造物	—	成覚寺山門(旧浄眼院殿霊 屋門)	仙台市若林区新寺三丁目10- 12	成覚寺	S61.12.20
26	市指定	有形文化財	建造物	—	荘厳寺山門	仙台市青葉区新坂町12-1	荘厳寺	S61.12.20
27	市指定	有形文化財	建造物	—	輪王寺山門	仙台市青葉区北山一丁目14- 1	輪王寺	S61.12.20
28	市指定	有形文化財	建造物	—	大満寺虚空蔵堂 附 厨子1 基	仙台市太白区向山四丁目17- 1	大満寺	S62.3.30

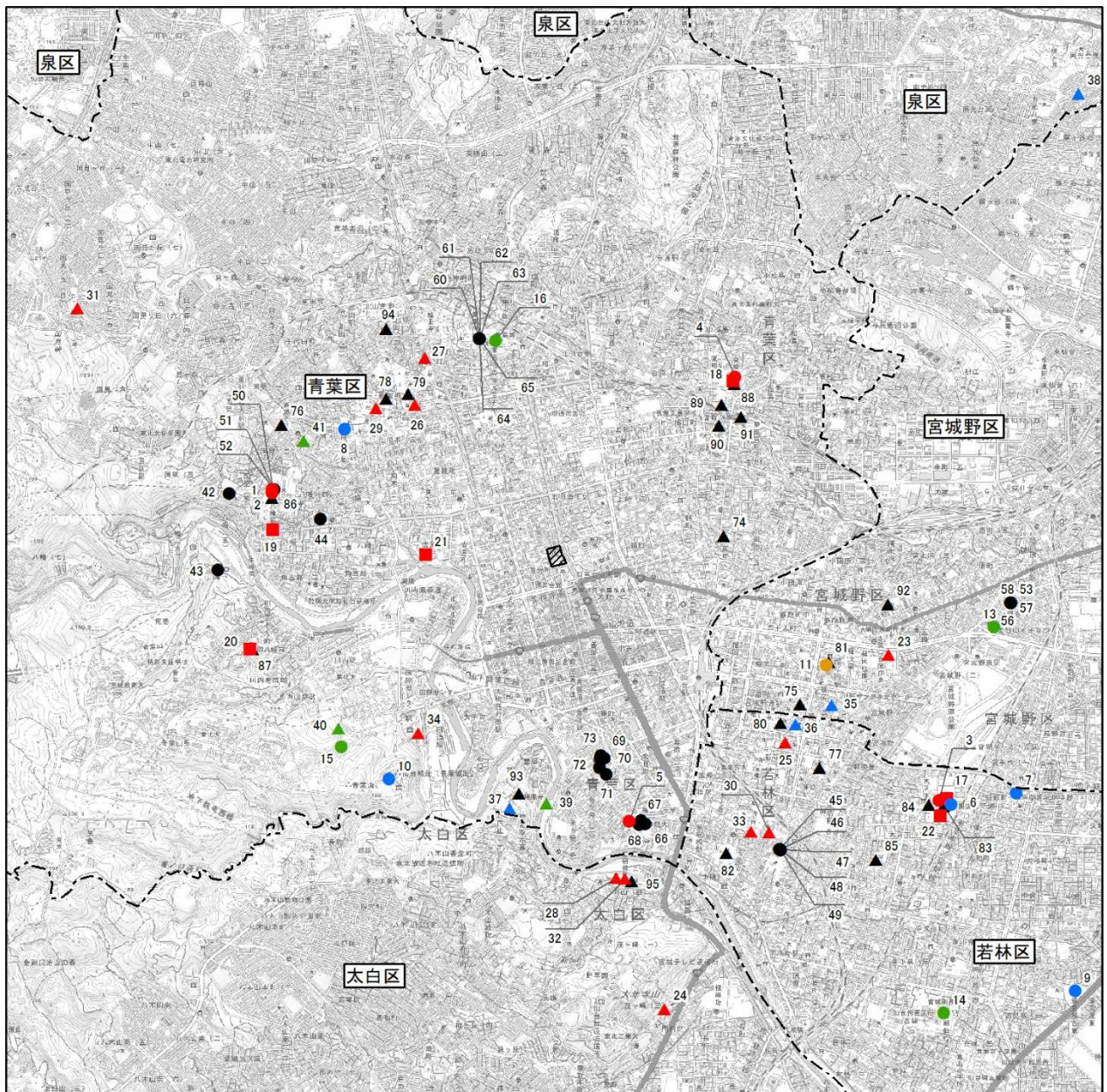


番号	指定区分	種別区分1	種別区分2	特別	名称	住所	所有者(管理者)	指定年月日
29	市指定	有形文化財	建造物	—	大願寺山門(旧万寿院殿霊屋門)	仙台市青葉区新坂町7-1	大願寺	S62.3.30
30	市指定	有形文化財	建造物	—	泰心院山門(旧仙台藩藩校養賢堂正門)	仙台市若林区南鍛冶町100	泰心院	S62.3.30
31	市指定	有形文化財	建造物	—	臨濟院地内弁財天堂並びに堂地	仙台市青葉区臨濟院	個人	S62.9.11
32	市指定	有形文化財	建造物	—	愛宕神社本殿・拝殿 附 棟札3枚	仙台市太白区向山四丁目17-1	愛宕神社	H8.1.30
33	市指定	有形文化財	建造物	—	毘沙門堂唐門	仙台市若林区荒町206	満福寺	H8.1.30
34	市指定	有形文化財	建造物	—	旧姉齒家茶室(残月亭) 附 扁額「残月亭」1面	仙台市青葉区川内三の丸跡	仙台市	H9.7.1
35	市指定	記念物	史跡	—	三沢初子の墓など	仙台市宮城野区榴岡五丁目4	仙台市	S47.2.1
36	市指定	記念物	史跡	—	刀工本郷国包各代の墓所	仙台市若林区新寺二丁目7-33	善導寺	S55.10.20
37	市指定	記念物	史跡	—	経ヶ峯伊達家墓所	仙台市青葉区霊屋下	仙台市ほか	S59.7.21
38	市指定	記念物	史跡	—	松森焔硝蔵跡	仙台市泉区南光台東二丁目35-8	仙台市	S62.5.1
39	市指定	記念物	天然記念物	—	霊屋下セコイヤ類化石林	仙台市青葉区米ヶ袋一丁目、三丁目、霊屋下	宮城県	S48.8.6
40	市指定	記念物	天然記念物	—	仙台北二の丸跡南西境の杉並木(部分)	仙台市青葉区川内12-2	国(財務省東北財務局)東北大学	H18.12.5
41	市指定	記念物	天然記念物	—	子平町の藤	仙台市青葉区子平町3-11	個人	H23.7.1
42	国登録	有形文化財	建造物	—	荒巻配水池入口	仙台市青葉区国見三丁目6-1地先	仙台市水道事業管理者	H11.7.19
43	国登録	有形文化財	建造物	—	三居沢発電所	仙台市青葉区荒巻三居沢16	東北電力株式会社	H11.9.7
44	国登録	有形文化財	建造物	—	庄子屋醬油店店舗及び住宅	仙台市青葉区八幡四丁目1-9	個人	H12.12.20
45	国登録	有形文化財	建造物	—	門間箆店主屋	仙台市若林区南鍛冶町143	門間箆店	H14.2.14
46	国登録	有形文化財	建造物	—	門間箆店板倉	仙台市若林区南鍛冶町143	門間箆店	H14.3.12
47	国登録	有形文化財	建造物	—	門間箆店稲荷社	仙台市若林区南鍛冶町143	門間箆店	H14.3.12
48	国登録	有形文化財	建造物	—	門間箆店指物工房	仙台市若林区南鍛冶町143	門間箆店	H14.3.12
49	国登録	有形文化財	建造物	—	門間箆店塗り工房	仙台市若林区南鍛冶町143	門間箆店	H14.3.12
50	国登録	有形文化財	建造物	—	大崎八幡宮社務所	仙台市青葉区八幡四丁目170	大崎八幡宮	H23.7.25
51	国登録	有形文化財	建造物	—	大崎八幡宮旧宮司宿舎	仙台市青葉区八幡四丁目170	大崎八幡宮	H23.7.25
52	国登録	有形文化財	建造物	—	大崎八幡宮神馬舎	仙台市青葉区八幡四丁目170	大崎八幡宮	H23.7.25
53	国登録	有形文化財	建造物	—	宮城野納豆製造所納豆及び納豆菌製造棟	宮城野区銀杏町663他	宮城野納豆製造所	R1.9.10
54	国登録	有形文化財	建造物	—	宮城野納豆製造所熟成棟	宮城野区銀杏町663他	宮城野納豆製造所	R1.9.10
55	国登録	有形文化財	建造物	—	宮城野納豆製造所石蔵及び豆小屋	宮城野区銀杏町663他	宮城野納豆製造所	R1.9.10
56	国登録	有形文化財	建造物	—	宮城野納豆製造所休憩室	宮城野区銀杏町663他	宮城野納豆製造所	R1.9.10
57	国登録	有形文化財	建造物	—	宮城野納豆製造所ボイラー室	宮城野区銀杏町663他	宮城野納豆製造所	R1.9.10
58	国登録	有形文化財	建造物	—	宮城野納豆製造所垂炭小屋	宮城野区銀杏町663他	宮城野納豆製造所	R1.9.10
59	国登録	有形文化財	建造物	—	宮城野納豆製造所車庫	宮城野区銀杏町663他	宮城野納豆製造所	R1.9.10
60	国登録	有形文化財	建造物	—	青葉神社本殿	青葉区青葉町173他	青葉神社	H31.3.29
61	国登録	有形文化財	建造物	—	青葉神社中門及び祝詞舎	青葉区青葉町173他	青葉神社	H31.3.29
62	国登録	有形文化財	建造物	—	青葉神社透塀	青葉区青葉町173他	青葉神社	H31.3.29
63	国登録	有形文化財	建造物	—	青葉神社拝殿	青葉区青葉町173他	青葉神社	H31.3.29
64	国登録	有形文化財	建造物	—	青葉神社神饌所及び伝供廊	青葉区青葉町173他	青葉神社	H31.3.29
65	国登録	有形文化財	建造物	—	青葉神社旧愛姫社鞆堂	青葉区青葉町173他	青葉神社	H31.3.29
66	国登録	有形文化財	建造物	—	東北学院大学本館(旧東北学院専門部校舎)	青葉区土樋1-1	学校法人東北学院	H26.12.19
67	国登録	有形文化財	建造物	—	ラーハウザー記念東北学院礼拝堂	青葉区土樋1-1	学校法人東北学院	H26.12.19

番号	指定区分	種別区分1	種別区分2	特別	名称	住所	所有者(管理者)	指定年月日
68	国登録	有形文化財	建造物	—	東北学院大学大学院棟(旧シュネーダー記念東北学院図)	青葉区土樋 1-1	学校法人東北学院	H26.12.19
69	国登録	有形文化財	建造物	—	旧仙台医学専門学校博物・理化学教室(東北大学本部棟)	青葉区片平二丁目 1-1	東北大学	H29.10.27
70	国登録	有形文化財	建造物	—	旧仙台医学専門学校六号教室(東北大学魯迅の階段教室)	青葉区片平二丁目 1-1	東北大学	H29.10.27
71	国登録	有形文化財	建造物	—	旧第二高等学校書庫(東北大学文化財収蔵庫)	青葉区片平二丁目 1-1	東北大学	H29.10.27
72	国登録	有形文化財	建造物	—	旧東北帝国大学附属図書館閲覧室(東北大学史料館)	青葉区片平二丁目 1-1	東北大学	H29.10.27
73	国登録	有形文化財	建造物	—	旧東北帝国大学理学部化学教室棟(東北大学本部棟1)	青葉区片平二丁目 1-1	東北大学	H29.10.27
74	市登録	有形文化財	建造物	—	安藤家住宅	仙台市青葉区宮町二丁目 2-2	個人	H7.9.5
75	市登録	有形文化財	建造物	—	釈迦堂	仙台市宮城野区榴岡四丁目 11-11	孝勝寺	H7.9.5
76	市登録	有形文化財	建造物	—	壽徳寺山門	仙台市青葉区国見一丁目 15-1	壽徳寺	H7.9.5
77	市登録	有形文化財	建造物	—	松音寺山門	仙台市若林区新寺四丁目 6-28	松音寺	H7.9.5
78	市登録	有形文化財	建造物	—	稱念寺本堂	仙台市青葉区新坂町 10-3	稱念寺	H7.9.5
79	市登録	有形文化財	建造物	—	昌繁寺山門、観音堂	仙台市青葉区新坂町 13-1	昌繁寺	H7.9.5
80	市登録	有形文化財	建造物	—	正楽寺本堂、山門	仙台市若林区新寺二丁目 6-35	正楽寺	H7.9.5
81	市登録	有形文化財	建造物	—	榴岡天満宮唐門	仙台市宮城野区榴ヶ岡 23	榴岡天満宮	H7.9.5
82	市登録	有形文化財	建造物	—	仏眼寺本堂	仙台市若林区荒町 35	仏眼寺	H7.9.5
83	市登録	有形文化財	建造物	—	陸奥国分寺鐘樓	仙台市若林区木ノ下三丁目 8	陸奥国分寺	H7.9.5
84	市登録	有形文化財	建造物	—	陸奥国分寺准胝観音堂	仙台市若林区木ノ下二丁目 4	陸奥国分寺	H7.9.5
85	市登録	有形文化財	建造物	—	冷源寺山門	仙台市若林区成田町 125	冷源寺	H7.9.5
86	市登録	有形文化財	建造物	—	大崎八幡宮石段	仙台市青葉区八幡四丁目 6-1	大崎八幡宮	H7.9.5
87	市登録	有形文化財	建造物	—	亀岡八幡宮石段	仙台市青葉区川内亀岡町 62	亀岡八幡宮	H7.9.5
88	市登録	有形文化財	建造物	—	東照宮石段	仙台市青葉区東照宮一丁目 6-1	東照宮	H7.9.5
89	市登録	有形文化財	建造物	—	仙岳院本堂	仙台市青葉区東照宮一丁目 1-16	仙岳院	H8.3.5
90	市登録	有形文化財	建造物	—	清浄光院本堂	仙台市青葉区宮町五丁目 1-11	清浄光院	H8.3.5
91	市登録	有形文化財	建造物	—	延寿院本堂・地藏堂	仙台市青葉区宮町五丁目 6-18	延寿院	H8.3.5
92	市登録	有形文化財	建造物	—	善入院観音堂	仙台市宮城野区原町一丁目 1-67	善入院	H8.3.5
93	市登録	有形文化財	建造物	—	瑞鳳寺高尾門	仙台市青葉区霊屋下 23-5	瑞鳳寺	H8.3.5
94	市登録	有形文化財	建造物	—	北山羽黒神社境内社	仙台市青葉区北山二丁目 8-15	羽黒神社	H8.3.5
95	市登録	有形文化財	建造物	—	愛宕神社神門	仙台市太白区向山四丁目 17-1	愛宕神社	H8.3.5

出典：「仙台市の文化財一覧（令和元年12月10日現在）」（仙台市HP 令和2年6月閲覧）

<http://www.city.sendai.jp/bunkazai-kanri/kurashi/manabu/kyoiku/inkai/bunkazai/bunkazai/bunkazai.html>



凡例

計画地

区界

- 国指定, 記念物, 史跡
- 国指定, 記念物, 名勝
- 国指定, 記念物, 天然記念物
- 国指定, 有形文化財, 建造物
- 県指定, 有形文化財, 建造物
- 市指定, 記念物, 史跡
- 市指定, 記念物, 天然記念物
- 市指定, 有形文化財, 建造物
- 国登録, 有形文化財, 建造物
- 市登録, 有形文化財, 建造物

出典：「仙台市の文化財一覧（令和元年12月10日現在）」  
 （仙台市HP、令和2年6月閲覧）  
 「文化財データ」（仙台市オープンデータポータル、令  
 和2年6月5日ダウンロード）



1:50,000

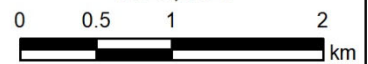


図3.1-33 計画地周辺の指定文化財等分布図

## イ 埋蔵文化財包蔵地（遺跡）の状況

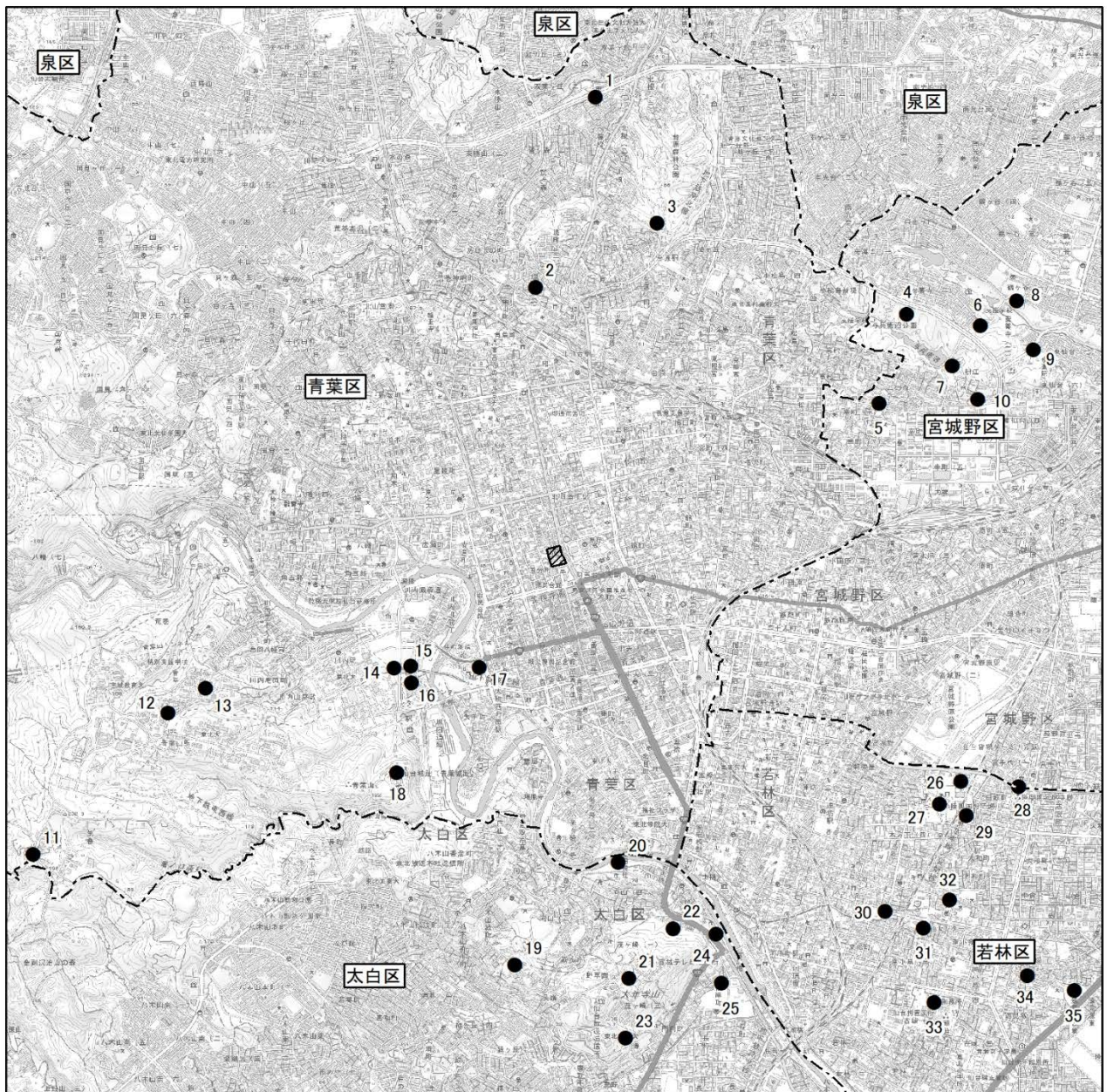
調査範囲の埋蔵文化財包蔵地（遺跡）を、表 3.1-77 及び図 3.1-34 に示す。調査範囲には、屋敷跡、古墳・墓、寺院跡、集落跡、城館跡、生産遺跡、道路跡・運河、包含地などの埋蔵文化財包蔵地が 35 箇所存在しているが、計画地には周知の埋蔵文化財包蔵地はない。

表3.1-77 埋蔵文化財包蔵地（遺跡）の状況

番号	名称	所在地	種別区分	年代	面積(m2)
1	新妻家墓地	青葉区北根4丁目	古墳・墓	近世 近代	未登録
2	堤町窯跡B地点	青葉区堤町2丁目ほか	生産遺跡	平安時代	5,860
3	五本松窯跡	青葉区台原森林公園ほか	生産遺跡	平安時代	106,300
4	与兵衛沼窯跡	宮城野区小松島新堤ほか	生産遺跡	奈良時代 平安時代	134,300
5	庚申前窯跡	宮城野区二の森	生産遺跡	奈良時代	5,400
6	安養寺配水場前窯跡	宮城野区安養寺3丁目	生産遺跡	奈良時代	5,700
7	榊江遺跡	宮城野区榊江	生産遺跡	奈良時代 平安時代	6,200
8	安養寺中囲窯跡	宮城野区安養寺3丁目	生産遺跡	平安時代	5,300
9	安養寺下瓦窯跡	宮城野区東仙台6丁目	生産遺跡	奈良時代	7,800
10	神明社窯跡	宮城野区柊江	生産遺跡	奈良時代 平安時代	20,600
11	青葉山A遺跡	青葉区荒巻字青葉山	包含地	旧石器時代	34,900
12	青葉山E遺跡	青葉区荒巻字青葉	包含地	縄文時代 弥生時代 平安時代	25,400
13	青葉山B遺跡	青葉区荒巻字青葉	包含地	縄文時代 弥生時代 平安時代	26,600
14	川内B遺跡	青葉区川内	屋敷跡	縄文時代 近世 近代	4,800
15	川内A遺跡	青葉区青葉山2丁目地内	包含地	縄文時代 近世 近代	3,300
16	川内C遺跡	青葉区青葉山	包含地	縄文時代 近世 近代	800
17	桜ヶ岡公園遺跡	青葉区桜ヶ岡公園	屋敷跡	近世 近代	108,300
18	仙台北城跡	青葉区川内・荒巻字青葉	城館跡 屋敷跡 包含地	近世	1,250,000
19	八木山緑町遺跡	太白区八木山緑町	集落跡 古墳・墓 包含地	縄文時代 弥生時代 古代	4,200
20	愛宕山横穴墓群	太白区向山4丁目	古墳・墓	古墳時代 奈良時代	27,500
21	茂ヶ崎城跡	太白区茂ヶ崎1～4丁目	城館跡	縄文時代 中世 近世	441,700
22	大年寺山横穴墓群	太白区向山4丁目	古墳・墓	古墳時代 奈良時代	11,300
23	茂ヶ崎横穴墓群	太白区二ツ沢	古墳・墓	古墳時代 奈良時代	6,200
24	宗禅寺横穴墓群	太白区根岸町	古墳・墓	古墳時代 奈良時代	1,500
25	兜塚古墳	太白区根岸町	古墳・墓	古墳時代	10,000
26	国分寺東遺跡	若林区木ノ下3丁目	集落跡	奈良時代 平安時代 中世 近世	800
27	陸奥国分寺跡	若林区木ノ下1丁目, 3丁目	寺院跡	奈良時代 平安時代	76,000
28	陸奥国分尼寺跡	若林区白萩町, 宮城野区宮千代	寺院跡	奈良時代 平安時代	38,700
29	薬師堂東遺跡	若林区木ノ下3丁目	集落跡 古墳・墓 生産遺跡	奈良時代 平安時代 中世 近世	6,600
30	保春院前遺跡	若林区六十人町	集落跡 生産遺跡	古代 中世 近世	5,200
31	養種園遺跡	若林区南小泉1丁目	古墳・墓 屋敷跡 包含地 道路跡・運河	縄文時代 中世 近世	87,700
32	法領塚古墳	若林区一本杉町	古墳・墓	古墳時代	2,400
33	若林城跡	若林区古城2丁目	集落跡 古墳・墓 生産遺跡 城館跡	古墳時代 奈良時代 平安時代 中世 近世	119,600
34	南小泉遺跡	若林区南小泉, 遠見塚, 古城ほか	集落跡 屋敷跡 包含地	縄文時代 弥生時代 古墳時代 奈良時代 平安時代 中世 近世	1,582,600
35	遠見塚古墳	若林区遠見塚1丁目ほか	古墳・墓	古墳時代	18,800


出典：「仙台市の遺跡」（仙台市 HP 令和2年6月閲覧）

<http://www.sendai-c.ed.jp/~bunkazai/isekidb/>



凡例

 計画地

 区界

● 埋蔵文化財包蔵地(遺跡)

出典：「仙台市の遺跡」(仙台市HP、令和2年6月閲覧)



1:50,000

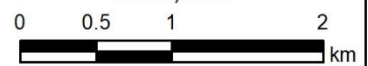


図3.1-34 計画地周辺の埋蔵文化財包蔵地(遺跡)分布図

### 3.1.6 その他

#### (1) 電波障害の状況

計画地は、平坦な仙台市街の中心部に位置し、周辺には多くの中高層建築物が立地している。計画地周辺において受信されているテレビ電波は、地上デジタル放送が6局あり、仙台局（送信は太白区の大年寺山及び八木山）から送信されている。仙台市では、「仙台市中高層建築物等の建築に係る予防と調整に関する条例」により仙台市中高層建築物紛争調停委員会が、テレビ電波受信障害に係る調停を行っている。

仙台市において電波障害に係る苦情等の情報収集、整理は行っていない。

#### (2) 日照阻害の状況

「仙台市中高層建築物等の建築に係る予防と調整に関する条例」では、「第一種低層住居専用地域、第二種低層住居専用地域及び田園住居地域、第一種中高層住居専用地域及び第二種中高層住居専用地域、第一種住居地域、第二種住居地域及び準住居地域、近隣商業地域及び準工業地域」が日影による中高層の建築物の高さの制限に係る対象区域とされているが、計画地が位置している「商業地域」については指定の対象外となっている。

仙台市において日照阻害に係る苦情等の情報収集、整理は行っていない。

#### (3) 風害の状況

計画地は、平坦な仙台市街の中心部に位置し、周辺には多くの中高層建築物が立地している。強風による環境傷害は高層建築物の周辺に限られるものではなく、建築相互の位置関係によっては10階程度の建物の周辺でも発生することが明らかになっている。

仙台市において風害に係る苦情等の情報収集、整理は行っていない。