

# ①大気質測定結果

仙台市一般環境測定局七郷測定局の測定結果を集計したものである。

出典：宮城県大気汚染常時監視データ（速報値）

表1-1 浮遊粒子状物質(SPM)の測定結果表  
測定期間:平成25年8月19日(月)～ 8月25日(日)  
調査地点:七郷測定局

日(曜) 時	測定日							測定数	最高	最低	平均	合計
	19日 (月)	20日 (火)	21日 (水)	22日 (木)	23日 (金)	24日 (土)	25日 (日)					
1	0.030	0.034	0.014	0.030	0.019	0.035	0.012	7	0.035	0.012	0.025	0.174
2	0.018	0.021	0.012	0.025	0.014	0.021	0.015	7	0.025	0.012	0.018	0.126
3	0.017	0.026	0.021	0.029	0.020	0.013	0.011	7	0.029	0.011	0.020	0.137
4	0.026	0.026	0.017	0.019	0.019	0.016	0.008	7	0.026	0.008	0.019	0.131
5	0.019	0.025	0.013	0.025	0.012	0.009	0.006	7	0.025	0.006	0.016	0.109
6	0.024	0.031	0.017	0.022	0.017	0.008	0.012	7	0.031	0.008	0.019	0.131
7	0.022	0.027	0.020	0.015	0.016	0.009	0.017	7	0.027	0.009	0.018	0.126
8	0.015	0.027	0.017	0.030	0.013	0.006	0.013	7	0.030	0.006	0.017	0.121
9	0.013	0.024	0.031	0.034	0.005	0.008	0.008	7	0.034	0.005	0.018	0.123
10	0.030	0.029	0.034	0.021	0.013	0.009	0.011	7	0.034	0.009	0.021	0.147
11	0.017	0.020	0.032	0.024	0.008	0.010	0.013	7	0.032	0.008	0.018	0.124
12	0.024	0.012	0.027	0.020	0.021	0.006	0.013	7	0.027	0.006	0.018	0.123
13	0.021	0.012	0.021	0.019	0.020	0.008	0.013	7	0.021	0.008	0.016	0.114
14	0.014	0.012	0.020	0.025	0.015	0.012	0.020	7	0.025	0.012	0.017	0.118
15	0.030	0.015	0.015	0.025	0.020	0.011	0.009	6	0.030	0.009	0.018	0.110
16	0.019	0.021	0.034	0.011	0.020	0.016	0.018	7	0.034	0.011	0.020	0.139
17	0.026	0.022	0.028	0.019	0.022	0.010	0.014	7	0.028	0.010	0.020	0.141
18	0.021	0.018	0.027	0.021	0.020	0.013	0.014	7	0.027	0.013	0.019	0.134
19	0.022	0.016	0.021	0.020	0.021	0.007	0.013	7	0.022	0.007	0.017	0.120
20	0.024	0.013	0.020	0.018	0.019	0.011	0.019	7	0.024	0.011	0.018	0.124
21	0.025	0.016	0.024	0.014	0.026	0.008	0.017	7	0.026	0.008	0.019	0.130
22	0.032	0.017	0.026	0.018	0.029	0.012	0.007	7	0.032	0.007	0.020	0.141
23	0.021	0.014	0.023	0.019	0.033	0.018	0.011	7	0.033	0.011	0.020	0.139
24	0.030	0.018	0.025	0.014	0.023	0.020	0.007	7	0.030	0.007	0.020	0.137
測定数	24	24	23	24	24	24	24	167				
最高	0.032	0.034	0.034	0.034	0.033	0.035	0.020		0.035			
最低	0.013	0.012	0.012	0.011	0.005	0.006	0.006			0.005		
平均	0.023	0.021	0.023	0.022	0.019	0.012	0.013		0.023	0.012	0.019	
合計	0.540	0.496	0.524	0.517	0.445	0.296	0.301					3.119
	*											

\*印:日平均値の最高値

表1-2 地上風向(WD)の測定結果表  
測定期間:平成25年8月19日(月)～ 8月25日(日)  
調査地点:七郷測定局

日(曜) 時	測定日							測定数	風向		
	19日 (月)	20日 (火)	21日 (水)	22日 (木)	23日 (金)	24日 (土)	25日 (日)		風向	頻度	比率 (%)
1	WSW	E	calm	SW	NNW	calm	S	7	NNE	8	4.8
2	SSW	E	SSW	SSW	NNE	NNW	SSW	7	NE	2	1.2
3	SW	calm	calm	S	NNW	calm	ESE	7	ENE	0	0.0
4	WSW	NW	W	SSW	NW	WNW	W	7	E	12	7.1
5	calm	SE	calm	SW	NNE	NNW	N	7	ESE	3	1.8
6	calm	calm	NNW	calm	NNE	NE	W	7	SE	12	7.1
7	SSW	SSW	WNW	calm	WNW	SW	WNW	7	SSE	11	6.5
8	SSW	calm	NW	S	NNW	NW	SSW	7	S	23	13.7
9	S	calm	NNE	SSE	NE	SW	SSW	7	SSW	22	13.1
10	SE	SSW	SE	S	ESE	NNE	SSW	7	SW	15	8.9
11	SE	SSW	SE	SE	SSE	NNE	S	7	WSW	7	4.2
12	SSE	SSW	SE	SSE	SSE	WNW	NNE	7	W	8	4.8
13	S	SW	SSE	SSE	S	WNW	SE	7	WNW	7	4.2
14	SSW	SW	SE	S	SE	NW	E	7	NW	6	3.6
15	S	SW	S	S	SE	W	SE	7	NNW	11	6.5
16	S	SW	SSE	S	ESE	W	S	7	N	2	1.2
17	SSW	SSW	SSE	S	SSE	W	S	7	Calm	19	11.3
18	S	SW	S	S	SSW	NNW	E	7	合計	168	100.0
19	E	SSW	SSE	SSW	E	WNW	SW	7			
20	E	S	E	S	S	WSW	WSW	7			
21	E	SW	E	E	N	SSW	NNW	7			
22	NNE	SSW	calm	E	calm	SW	W	7			
23	NNW	W	calm	calm	WSW	WSW	NNW	7			
24	NW	SW	calm	calm	SW	WSW	NNW	7			
測定数	24	24	24	24	24	24	24	168			
最多 風向	S	SSW	SSE	S	SSE	WNW	SSW				

注) 風向別の出現率は合計が100.0となるように調整している。  
静穏(Calm): 0.4m/s以下

表1-3 地上風速(WS)の測定結果表

測定期間:平成25年8月19日(月)～ 8月25日(日)

調査地点:七郷測定局

単位:pdm

日(曜) 時	19日 (月)	20日 (火)	21日 (水)	22日 (木)	23日 (金)	24日 (土)	25日 (日)	測定数	最高	最低	平均	合計
1	0.7	0.9	0.1	0.6	0.8	0.3	0.5	7	0.9	0.1	0.6	3.9
2	1.2	1.4	0.5	1.2	1.6	1.3	1.0	7	1.6	0.5	1.2	8.2
3	1.2	0.3	0.3	1.2	0.8	0.1	0.9	7	1.2	0.1	0.7	4.8
4	0.9	0.5	0.7	0.8	1.0	0.8	0.5	7	1.0	0.5	0.7	5.2
5	0.0	0.8	0.4	0.7	1.1	2.4	0.6	7	2.4	0.0	0.9	6.0
6	0.1	0.4	0.9	0.2	1.9	1.1	1.0	7	1.9	0.1	0.8	5.6
7	0.9	1.0	0.6	0.4	0.6	2.0	1.6	7	2.0	0.4	1.0	7.1
8	1.3	0.3	0.9	1.2	1.5	0.7	1.3	7	1.5	0.3	1.0	7.2
9	2.2	0.2	1.8	1.4	1.0	1.1	1.9	7	2.2	0.2	1.4	9.6
10	2.3	1.8	2.0	1.7	1.1	2.0	1.7	7	2.3	1.1	1.8	12.6
11	3.1	4.1	1.4	2.4	0.8	1.9	2.2	7	4.1	0.8	2.3	15.9
12	3.3	4.3	2.6	3.0	1.5	2.5	1.6	7	4.3	1.5	2.7	18.8
13	2.9	2.9	2.2	3.2	2.2	3.2	1.8	7	3.2	1.8	2.6	18.4
14	3.6	2.2	2.2	3.1	1.1	2.8	2.3	7	3.6	1.1	2.5	17.3
15	2.1	3.5	1.9	2.1	1.9	3.4	2.1	7	3.5	1.9	2.4	17.0
16	3.5	2.5	1.9	2.4	1.1	4.4	1.2	7	4.4	1.1	2.4	17.0
17	3.4	1.7	2.4	2.3	1.1	3.8	2.3	7	3.8	1.1	2.4	17.0
18	1.2	1.7	2.1	2.3	0.6	1.7	1.4	7	2.3	0.6	1.6	11.0
19	1.1	1.8	1.2	1.2	1.2	0.6	1.6	7	1.8	0.6	1.2	8.7
20	1.4	1.1	0.8	1.1	1.1	1.9	1.4	7	1.9	0.8	1.3	8.8
21	1.3	1.3	1.0	0.8	1.1	0.5	0.6	7	1.3	0.5	0.9	6.6
22	2.1	1.8	0.3	0.8	0.3	0.7	0.9	7	2.1	0.3	1.0	6.9
23	1.4	1.4	0.3	0.1	0.9	1.2	1.4	7	1.4	0.1	1.0	6.7
24	1.4	1.0	0.3	0.3	0.7	1.4	0.7	7	1.4	0.3	0.8	5.8
測定数	24	24	24	24	24	24	24	168				
最高	3.6	4.3	2.6	3.2	2.2	4.4	2.3		4.4			
最低	0.0	0.2	0.1	0.1	0.3	0.1	0.5			0.0		
平均	1.8	1.6	1.2	1.4	1.1	1.7	1.4		1.8	1.1	1.5	
合計	42.6	38.9	28.8	34.5	27.0	41.8	32.5					246.1

\*印:日平均値の最高値

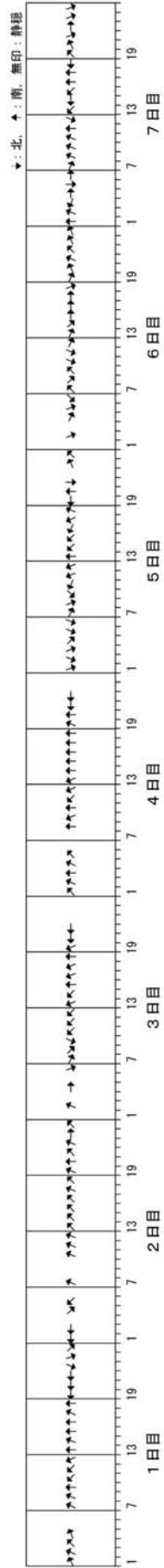
異常年検定結果 (F 分布棄却検定方法)

風速(m/s)	平成15年	平成16年	平成17年	平成18年	平成19年	平成20年	平成21年	平成22年	平成23年	平成24年	標本数	平均	S	平成25年	F0	5%	2.5%	1%
0.0-0.9	2386	2295	1775	1743	2005	2155	2040	1880	1966	1817	10	2006	206.6	1999	0.00	○	○	○
1.0-1.9	3087	3019	2877	2850	2981	2995	2976	2560	2928	3099	10	2937	146.9	3016	0.24	○	○	○
2.0-2.9	1835	1871	2150	2165	2026	2041	2060	1717	1783	2068	10	1972	149.4	1996	0.02	○	○	○
3.0-3.9	764	794	1146	1148	1067	934	994	797	975	1048	10	967	135.4	916	0.11	○	○	○
4.0-4.9	267	327	461	493	430	405	431	307	403	404	10	393	67.4	431	0.26	○	○	○
5.0-5.9	109	154	183	200	144	148	160	119	183	159	10	156	26.8	185	0.96	○	○	○
6.0-6.9	59	77	71	89	68	57	50	42	65	83	10	66	13.9	69	0.04	○	○	○
7.0-7.9	13	26	35	38	20	18	19	16	30	43	10	26	9.7	33	0.45	○	○	○
8.0-8.9	4	18	11	19	7	3	4	2	8	16	10	9	6.1	15	0.74	○	○	○
9.0-9.9	0	11	3	3	3	1	2	1	3	10	10	4	3.6	5	0.11	○	○	○
10以上	2	9	2	4	1	1	0	1	0	8	10	3	3.1	5	0.42	○	○	○

参考:宮城県大気汚染常時監視データ

調査期間：平成25年8月19日(月)～8月25日(日)

調査項目：地上風向(WD)



調査項目：地上風速(WS)

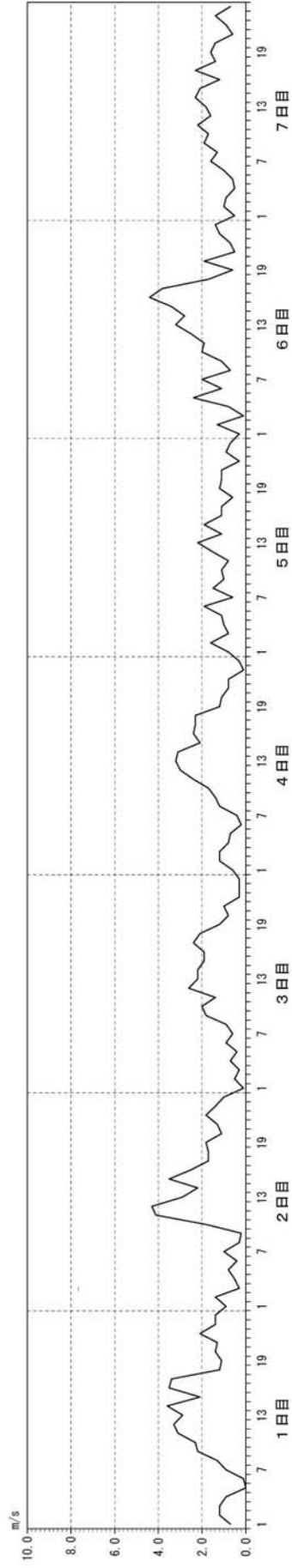


図1-1 風向・風速の時間変動

調査期間：平成 25 年 8 月 19 日(月)～8 月 25 日(日)

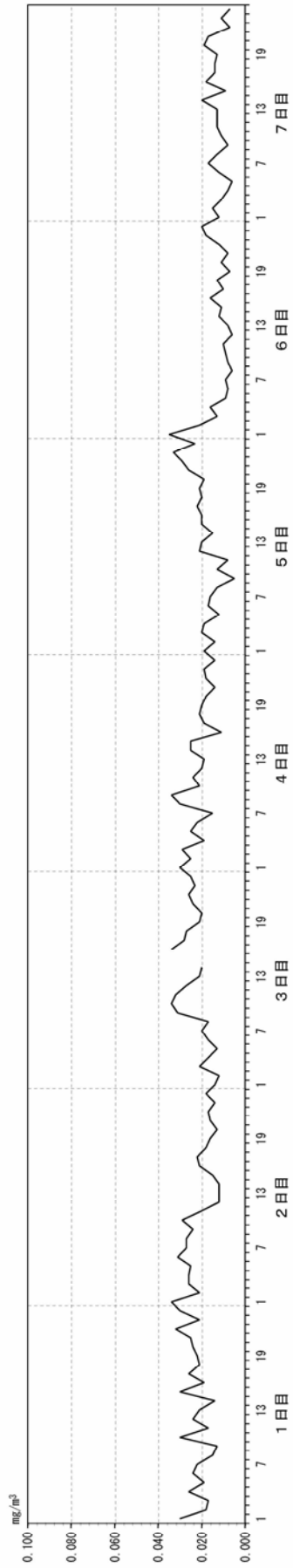


図2-1 浮遊粒子状物質 (SPM) の時間変動

調査期間：平成25年8月19日(月)～8月25日(日)

測定項目：浮遊粒子状物質 (SPM)

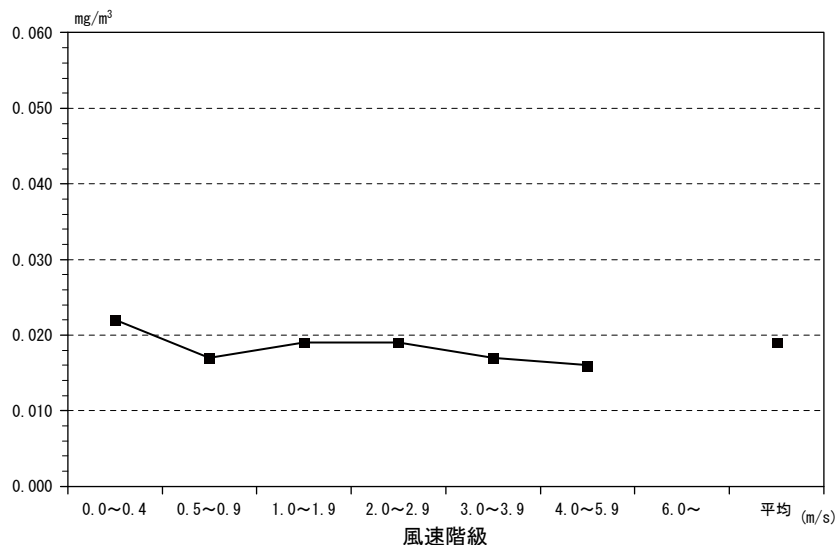


図2-2 浮遊粒子状物質 (SPM) の風速階級別平均濃度

参考資料 二酸化窒素(NO<sub>2</sub>)の測定結果表

測定期間:平成25年8月19日(月)12時～8月26日(月)12時

調査地点:七郷測定局

単位:ppm

日(曜) 時	19日 (月)	20日 (火)	21日 (水)	22日 (木)	23日 (金)	24日 (土)	25日 (日)	測定数	最高	最低	平均	合計
13	0.004		0.005	0.004	0.014	0.003	0.002	6	0.014	0.002	0.005	0.032
14	0.005		0.007	0.004	0.013	0.003	0.003	6	0.013	0.003	0.006	0.035
15	0.007			0.004	0.011	0.004	0.004	5	0.011	0.004	0.006	0.030
16	0.008		0.007	0.005	0.017	0.006	0.002	6	0.017	0.002	0.008	0.045
17	0.012		0.012	0.007	0.017	0.007	0.004	6	0.017	0.004	0.010	0.059
18	0.010	0.010	0.018	0.015	0.015	0.007	0.004	7	0.018	0.004	0.011	0.079
19	0.010	0.014	0.008	0.015	0.014	0.009	0.009	7	0.015	0.008	0.011	0.079
20	0.009	0.013	0.010	0.006	0.021	0.009	0.011	7	0.021	0.006	0.011	0.079
21	0.013	0.015	0.009	0.008	0.017	0.007	0.014	7	0.017	0.007	0.012	0.083
22	0.010	0.019	0.009	0.014	0.019	0.011	0.009	7	0.019	0.009	0.013	0.091
23	0.008	0.017	0.009	0.015	0.019	0.010	0.008	7	0.019	0.008	0.012	0.086
24	0.007	0.017	0.006	0.009	0.018	0.012	0.007	7	0.018	0.006	0.011	0.076
翌日1	0.008	0.014	0.003	0.019	0.018	0.010		6	0.019	0.003	0.012	0.072
2	0.015	0.010	0.005	0.015	0.019	0.010	0.009	7	0.019	0.005	0.012	0.083
3	0.013	0.007	0.010	0.014	0.012	0.007	0.012	7	0.014	0.007	0.011	0.075
4	0.009	0.009	0.008	0.012	0.012	0.010	0.008	7	0.012	0.008	0.010	0.068
5	0.013	0.012	0.002	0.011	0.013	0.009	0.009	7	0.013	0.002	0.010	0.069
6	0.016	0.014	0.002	0.016	0.008	0.007	0.009	7	0.016	0.002	0.010	0.072
7	0.018	0.011	0.003	0.016	0.008	0.007	0.015	7	0.018	0.003	0.011	0.078
8	0.014	0.011	0.015	0.013	0.007	0.004	0.016	7	0.016	0.004	0.011	0.080
9	0.017	0.010	0.013	0.012	0.009	0.003	0.006	7	0.017	0.003	0.010	0.070
10		0.014	0.010	0.013	0.016	0.002	0.005	6	0.016	0.002	0.010	0.060
11		0.014	0.008	0.013	0.010	0.002	0.007	6	0.014	0.002	0.009	0.054
12		0.010	0.006	0.017	0.008	0.002	0.009	6	0.017	0.002	0.009	0.052
測定数	21	19	23	24	24	24	23	158				
最高	0.018	0.019	0.018	0.019	0.021	0.012	0.016		0.021			
最低	0.004	0.007	0.002	0.004	0.007	0.002	0.002			0.002		
平均	0.011	0.013	0.008	0.012	0.014	0.007	0.008		0.014	0.007	0.010	
合計	0.226	0.241	0.185	0.277	0.335	0.161	0.182					1.607

\*印:日平均値の最高値

表1-1 地上風向(WD)の測定結果表  
 測定期間:平成25年 9月 6日(金)~9月12日(木)  
 調査地点:七郷測定局

日(曜) 時	6日 (金)	7日 (土)	8日 (日)	9日 (月)	10日 (火)	11日 (水)	12日 (木)	測定数
1	NNW	SE	ENE	NW	calm	calm	SW	7
2	ENE	S	NNW	NE	calm	calm	calm	7
3	N	SSE	N	NNW	E	calm	SW	7
4	NNE	SE	NNW	WNW	calm	SW	calm	7
5	NNE	calm	WNW	NW	calm	calm	calm	7
6	N	SE	N	W	NNE	calm	NNW	7
7	NNE	SSE	N	SSW	ENE	SW	NNW	7
8	NNE	SE	N	N	SSW	SSW	SSW	7
9	NNE	SSE	N	NNE	SSW	S	SW	7
10	SE	WSW	NNW	NW	SSE	SSE	WSW	7
11	SSW	calm	NNE	S	SE	SE	S	7
12	SSE	E	NNE	S	SE	SE	ESE	7
13	SSE	S	N	SSE	SE	SE	ESE	7
14	SSE	SSE	NNE	SSE	SE	SE	SSE	7
15	SSE	S	NE	S	SE	SSE	SE	7
16	SSE	SW	N	S	SE	SSE	SSE	7
17	S	ENE	ENE	S	SE	S	S	7
18	S	NNE	WSW	SSW	SE	S	SSW	7
19	SSE	NNE	WSW	S	SSE	S	SSW	7
20	SE	NE	W	S	SSE	SSW	SW	7
21	ESE	NNE	WSW	SSE	S	SSW	calm	7
22	ESE	NNE	W	calm	SE	SSW	SW	7
23	SE	SW	WSW	calm	S	SW	calm	7
24	SE	W	SSE	calm	calm	calm	calm	7
測定数	24	24	24	24	24	24	24	168
最多 風向	SSE	SSE	N	S	SE	SW	S	

単位:ppm

風 向	頻 度	比 率 (%)
NNE	14	8.3
NE	3	1.8
ENE	5	3.0
E	2	1.2
ESE	4	2.4
SE	22	13.1
SSE	22	13.1
S	20	11.9
SSW	12	7.1
SW	10	5.9
WSW	6	3.6
W	4	2.4
WNW	2	1.2
NW	3	1.8
NNW	7	4.2
N	10	5.9
Calm	22	13.1
合計	168	100.0

注)風向別の出現率は合計が100.0となるように調整している。  
 静穏(Calm): 0.4m/s以下

表1-2 地上風速(WS)の測定結果表  
 測定期間:平成25年 9月 6日(金)~9月12日(木)  
 調査地点:七郷測定局

日(曜) 時	6日 (金)	7日 (土)	8日 (日)	9日 (月)	10日 (火)	11日 (水)	12日 (木)	測定数	最高	最低	平均	合計
1	0.5	1.2	0.7	0.7	0.3	0.4	1.0	7	1.2	0.3	0.7	4.8
2	1.1	0.9	0.7	0.7	0.0	0.2	0.1	7	1.1	0.0	0.5	3.7
3	1.7	0.8	0.8	0.8	0.5	0.4	0.5	7	1.7	0.4	0.8	5.5
4	1.2	1.0	1.2	1.0	0.4	0.6	0.1	7	1.2	0.1	0.8	5.5
5	1.2	0.1	1.2	1.0	0.3	0.1	0.3	7	1.2	0.1	0.6	4.2
6	1.7	1.1	3.1	1.0	0.7	0.3	1.2	7	3.1	0.3	1.3	9.1
7	2.3	1.8	2.2	0.5	0.5	0.5	0.8	7	2.3	0.5	1.2	8.6
8	1.6	2.1	1.3	2.7	0.5	2.2	0.9	7	2.7	0.5	1.6	11.3
9	2.5	1.2	1.9	2.7	1.4	1.7	1.4	7	2.7	1.2	1.8	12.8
10	1.0	1.4	1.7	1.2	1.4	1.6	0.8	7	1.7	0.8	1.3	9.1
11	1.9	0.3	2.2	3.1	2.2	3.2	2.1	7	3.2	0.3	2.1	15.0
12	1.9	0.7	2.5	2.6	3.4	2.4	2.1	7	3.4	0.7	2.2	15.6
13	2.2	1.0	2.4	2.5	2.7	3.0	2.5	7	3.0	1.0	2.3	16.3
14	2.3	1.0	1.5	2.1	2.5	3.4	1.4	7	3.4	1.0	2.0	14.2
15	2.8	1.4	1.5	3.3	3.3	3.1	1.9	7	3.3	1.4	2.5	17.3
16	2.3	0.6	1.6	2.9	2.4	2.4	1.4	7	2.9	0.6	1.9	13.6
17	2.1	0.8	0.7	1.8	1.9	2.0	1.5	7	2.1	0.7	1.5	10.8
18	1.6	1.6	0.8	1.5	1.3	2.4	1.0	7	2.4	0.8	1.5	10.2
19	1.6	1.0	1.1	1.0	1.4	2.5	0.9	7	2.5	0.9	1.4	9.5
20	1.5	0.8	1.3	0.7	1.1	2.2	0.8	7	2.2	0.7	1.2	8.4
21	2.1	0.7	0.8	0.8	0.7	1.7	0.4	7	2.1	0.4	1.0	7.2
22	2.3	1.0	0.8	0.4	0.9	1.4	1.3	7	2.3	0.4	1.2	8.1
23	2.0	0.7	0.8	0.4	0.6	0.9	0.3	7	2.0	0.3	0.8	5.7
24	1.6	0.9	0.6	0.4	0.4	0.4	0.4	7	1.6	0.4	0.7	4.7
測定数	24	24	24	24	24	24	24	168				
最高	2.8	2.1	3.1	3.3	3.4	3.4	2.5		3.4			
最低	0.5	0.1	0.6	0.4	0.0	0.1	0.1			0.0		
平均	1.8	1.0	1.4	1.5	1.3	1.6	1.0		1.8	1.0	1.4	
合計	43.0	24.1	33.4	35.8	30.8	39.0	25.1					231.2

\*印:日平均値の最高値

業務件名 : 仙台市荒井南土地区画整理事業環境影響評価事後調査業務

測定地点名 : 事業予定地北側の敷地境界付近

測定年月日 : 平成25年9月6日 (金)

項目 及び 単位  時間	大 気 質			
	一酸化窒素 (NO) (ppm)	二酸化窒素 (NO <sub>2</sub> ) (ppm)	窒素酸化物 (NO+NO <sub>2</sub> ) (ppm)	浮遊粒子状物質 (SPM) (mg/m <sup>3</sup> )
1:00	0.000	0.009	0.009	0.000
2:00	0.000	0.012	0.012	0.001
3:00	0.000	0.007	0.007	0.000
4:00	0.000	0.008	0.008	0.001
5:00	0.000	0.008	0.008	0.003
6:00	0.002	0.016	0.018	0.008
7:00	0.002	0.010	0.012	0.004
8:00	0.003	0.012	0.015	0.001
9:00	0.003	0.009	0.012	0.000
10:00	0.003	0.008	0.011	0.002
11:00	0.003	0.008	0.011	0.000
12:00	0.003	0.007	0.010	0.000
13:00	0.001	0.005	0.006	0.001
14:00	0.002	0.005	0.007	0.009
15:00	0.002	0.006	0.008	0.009
16:00	0.002	0.005	0.007	0.009
17:00	0.004	0.010	0.014	0.007
18:00	0.003	0.012	0.015	0.007
19:00	0.000	0.005	0.005	0.005
20:00	0.000	0.004	0.004	0.006
21:00	0.000	0.003	0.003	0.002
22:00	0.000	0.003	0.003	0.000
23:00	0.000	0.002	0.002	0.003
24:00	0.000	0.003	0.003	0.006
備 考	大気質測定に使用した自動測定器のメーカー、型式及び試料採取口の高さは以下のとおりである。 窒素酸化物:(株)堀場製作所社製 APNA-360、試料採取口高さ:地上1.5m 浮遊粒子状物質:東亜ディーケーケー(株)社製 DUB-12、試料採取口高さ:地上3.0m			

業務件名 : 仙台市荒井南土地区画整理事業環境影響評価事後調査業務

測定地点名 : 事業予定地北側の敷地境界付近

測定年月日 : 平成25年9月7日 (土)

項目 及び 単位 時間	大 気 質			
	一酸化窒素 (NO) (ppm)	二酸化窒素 (NO <sub>2</sub> ) (ppm)	窒素酸化物 (NO+NO <sub>2</sub> ) (ppm)	浮遊粒子状物質 (SPM) (mg/m <sup>3</sup> )
1:00	0.000	0.003	0.003	0.000
2:00	0.000	0.001	0.001	0.006
3:00	0.000	0.002	0.002	0.003
4:00	0.000	0.003	0.003	0.004
5:00	0.000	0.003	0.003	0.001
6:00	0.000	0.006	0.006	0.001
7:00	0.001	0.005	0.006	0.004
8:00	0.000	0.005	0.005	0.005
9:00	0.002	0.009	0.011	0.006
10:00	0.002	0.012	0.014	0.011
11:00	0.001	0.009	0.010	0.006
12:00	0.001	0.010	0.011	0.002
13:00	0.001	0.006	0.007	0.000
14:00	0.001	0.006	0.007	0.005
15:00	0.001	0.007	0.008	0.002
16:00	0.000	0.006	0.006	0.008
17:00	0.001	0.011	0.012	0.003
18:00	0.002	0.022	0.024	0.010
19:00	0.001	0.021	0.022	0.009
20:00	0.001	0.021	0.022	0.013
21:00	0.001	0.015	0.016	0.010
22:00	0.001	0.018	0.019	0.006
23:00	0.001	0.013	0.014	0.014
24:00	0.000	0.012	0.012	0.000
備 考	大気質測定に使用した自動測定器のメーカー、型式及び試料採取口の高さは以下のとおりである。 窒素酸化物:(株)堀場製作所製 APNA-360、試料採取口高さ:地上1.5m 浮遊粒子状物質:東亜ディーケーケー(株)社製 DUB-12、試料採取口高さ:地上3.0m			



業務件名 : 仙台市荒井南土地区画整理事業環境影響評価事後調査業務

測定地点名 : 事業予定地北側の敷地境界付近

測定年月日 : 平成25年9月8日 (日)

項目 及び 単位 時間	大 気 質			
	一酸化窒素 (NO) (ppm)	二酸化窒素 (NO <sub>2</sub> ) (ppm)	窒素酸化物 (NO+NO <sub>2</sub> ) (ppm)	浮遊粒子状物質 (SPM) (mg/m <sup>3</sup> )
1:00	0.000	0.007	0.007	0.000
2:00	0.000	0.006	0.006	0.000
3:00	0.000	0.008	0.008	0.001
4:00	0.000	0.006	0.006	0.004
5:00	0.000	0.005	0.005	0.000
6:00	0.000	0.003	0.003	0.000
7:00	0.000	0.004	0.004	0.002
8:00	0.001	0.005	0.006	0.000
9:00	0.001	0.007	0.008	0.000
10:00	0.001	0.005	0.006	0.001
11:00	0.001	0.004	0.005	0.000
12:00	0.000	0.003	0.003	0.000
13:00	0.001	0.003	0.004	0.003
14:00	0.001	0.003	0.004	0.000
15:00	0.000	0.004	0.004	0.000
16:00	0.000	0.005	0.005	0.000
17:00	0.000	0.005	0.005	0.000
18:00	0.000	0.008	0.008	0.004
19:00	0.001	0.014	0.015	0.000
20:00	0.000	0.014	0.014	0.000
21:00	0.000	0.011	0.011	0.000
22:00	0.000	0.012	0.012	0.005
23:00	0.000	0.013	0.013	0.004
24:00	0.001	0.017	0.018	0.006
備 考	大気質測定に使用した自動測定器のメーカー、型式及び試料採取口の高さは以下のとおりである。 窒素酸化物:(株)堀場製作所社製 APNA-360、試料採取口高さ:地上1.5m 浮遊粒子状物質:東亜ディーケーケー(株)社製 DUB-12、試料採取口高さ:地上3.0m			

業務件名 : 仙台市荒井南土地区画整理事業環境影響評価事後調査業務

測定地点名 : 事業予定地北側の敷地境界付近

測定年月日 : 平成25年9月9日 (月)

項目 及び 単位  時間	大 気 質			
	一酸化窒素 (NO) (ppm)	二酸化窒素 (NO <sub>2</sub> ) (ppm)	窒素酸化物 (NO+NO <sub>2</sub> ) (ppm)	浮遊粒子状物質 (SPM) (mg/m <sup>3</sup> )
1:00	0.000	0.014	0.014	0.006
2:00	0.001	0.012	0.013	0.003
3:00	0.001	0.017	0.018	0.002
4:00	0.000	0.010	0.010	0.000
5:00	0.001	0.014	0.015	0.002
6:00	0.005	0.018	0.023	0.004
7:00	0.019	0.016	0.035	0.005
8:00	0.008	0.013	0.021	0.000
9:00	0.004	0.006	0.010	0.000
10:00	0.002	0.006	0.008	0.000
11:00	0.002	0.005	0.007	0.000
12:00	0.002	0.006	0.008	0.000
13:00	0.001	0.003	0.004	0.000
14:00	0.001	0.005	0.006	0.000
15:00	0.002	0.006	0.008	0.001
16:00	0.001	0.004	0.005	0.000
17:00	0.002	0.006	0.008	0.004
18:00	0.000	0.008	0.008	0.009
19:00	0.000	0.007	0.007	0.011
20:00	0.000	0.013	0.013	0.014
21:00	0.000	0.011	0.011	0.011
22:00	0.000	0.011	0.011	0.002
23:00	0.001	0.016	0.017	0.009
24:00	0.009	0.019	0.028	0.011
備 考	大気質測定に使用した自動測定器のメーカー、型式及び試料採取口の高さは以下のとおりである。 窒素酸化物:(株)堀場製作所製 APNA-360、試料採取口高さ:地上1.5m 浮遊粒子状物質:東亜ディーケーケー(株)社製 DUB-12、試料採取口高さ:地上3.0m			

業務件名 : 仙台市荒井南土地区画整理事業環境影響評価事後調査業務

測定地点名 : 事業予定地北側の敷地境界付近

測定年月日 : 平成25年9月10日 (火)

項目 及び 単位 時間	大 気 質			
	一酸化窒素 (NO) (ppm)	二酸化窒素 (NO <sub>2</sub> ) (ppm)	窒素酸化物 (NO+NO <sub>2</sub> ) (ppm)	浮遊粒子状物質 (SPM) (mg/m <sup>3</sup> )
1:00	0.012	0.016	0.028	0.006
2:00	0.010	0.016	0.026	0.013
3:00	0.010	0.014	0.024	0.008
4:00	0.014	0.014	0.028	0.001
5:00	0.021	0.013	0.034	0.000
6:00	0.031	0.014	0.045	0.008
7:00	0.028	0.016	0.044	0.003
8:00	0.013	0.017	0.030	0.005
9:00	0.004	0.010	0.014	0.001
10:00	0.002	0.006	0.008	0.000
11:00	0.002	0.006	0.008	0.000
12:00	0.002	0.006	0.008	0.002
13:00	0.001	0.002	0.003	0.005
14:00	0.001	0.003	0.004	0.007
15:00	0.002	0.006	0.008	0.000
16:00	0.001	0.005	0.006	0.000
17:00	0.001	0.006	0.007	0.012
18:00	0.001	0.010	0.011	0.011
19:00	0.000	0.006	0.006	0.006
20:00	0.000	0.004	0.004	0.015
21:00	0.000	0.003	0.003	0.001
22:00	0.000	0.003	0.003	0.004
23:00	0.000	0.004	0.004	0.000
24:00	0.000	0.005	0.005	0.002
備 考	大気質測定に使用した自動測定器のメーカー、型式及び試料採取口の高さは以下のとおりである。 窒素酸化物: (株)堀場製作所製 APNA-360、試料採取口高さ:地上1.5m 浮遊粒子状物質: 東亜ディーケーケー(株)社製 DUB-12、試料採取口高さ:地上3.0m			

業務件名 : 仙台市荒井南土地区画整理事業環境影響評価事後調査業務

測定地点名 : 事業予定地北側の敷地境界付近

測定年月日 : 平成25年9月11日 (水)

項目 及び 単位	大 気 質			
	一酸化窒素 (NO) (ppm)	二酸化窒素 (NO <sub>2</sub> ) (ppm)	窒素酸化物 (NO+NO <sub>2</sub> ) (ppm)	浮遊粒子状物質 (SPM) (mg/m <sup>3</sup> )
1:00	0.000	0.005	0.005	0.002
2:00	0.000	0.005	0.005	0.000
3:00	0.000	0.008	0.008	0.000
4:00	0.001	0.014	0.015	0.002
5:00	0.010	0.014	0.024	0.009
6:00	0.017	0.012	0.029	0.005
7:00	0.011	0.011	0.022	0.000
8:00	0.003	0.010	0.013	0.000
9:00	0.003	0.008	0.011	0.000
10:00	0.003	0.006	0.009	0.002
11:00	0.001	0.004	0.005	0.003
12:00	0.003	0.005	0.008	0.001
13:00	0.001	0.002	0.003	0.006
14:00	0.001	0.004	0.005	0.002
15:00	0.002	0.007	0.009	0.009
16:00	0.002	0.007	0.009	0.006
17:00	0.003	0.012	0.015	0.004
18:00	0.001	0.005	0.006	0.009
19:00	0.000	0.002	0.002	0.014
20:00	0.000	0.003	0.003	0.005
21:00	0.000	0.003	0.003	0.010
22:00	0.000	0.005	0.005	0.004
23:00	0.000	0.007	0.007	0.000
24:00	0.000	0.008	0.008	0.008
備 考	大気質測定に使用した自動測定器のメーカー、型式及び試料採取口の高さは以下のとおりである。 窒素酸化物:(株)堀場製作所社製 APNA-360、試料採取口高さ:地上1.5m 浮遊粒子状物質:東亜ディーケーケー(株)社製 DUB-12、試料採取口高さ:地上3.0m			

業務件名 : 仙台市荒井南土地地区画整理事業環境影響評価事後調査業務

測定地点名 : 事業予定地北側の敷地境界付近

測定年月日 : 平成25年9月12日 (木)

項目 及び 単位 時間	大 気 質			
	一酸化窒素 (NO) (ppm)	二酸化窒素 (NO <sub>2</sub> ) (ppm)	窒素酸化物 (NO+NO <sub>2</sub> ) (ppm)	浮遊粒子状物質 (SPM) (mg/m <sup>3</sup> )
1:00	0.000	0.012	0.012	0.005
2:00	0.005	0.013	0.018	0.009
3:00	0.006	0.011	0.017	0.004
4:00	0.004	0.008	0.012	0.010
5:00	0.005	0.008	0.013	0.008
6:00	0.007	0.011	0.018	0.001
7:00	0.008	0.014	0.022	0.000
8:00	0.007	0.013	0.020	0.003
9:00	0.005	0.013	0.018	0.002
10:00	0.005	0.009	0.014	0.000
11:00	0.003	0.006	0.009	0.000
12:00	0.003	0.008	0.011	0.000
13:00	0.001	0.007	0.008	0.003
14:00	0.002	0.006	0.008	0.003
15:00	0.001	0.007	0.008	0.007
16:00	0.001	0.010	0.011	0.017
17:00	0.001	0.009	0.010	0.010
18:00	0.000	0.009	0.009	0.023
19:00	0.000	0.009	0.009	0.021
20:00	0.001	0.016	0.017	0.012
21:00	0.000	0.015	0.015	0.014
22:00	0.001	0.021	0.022	0.010
23:00	0.003	0.019	0.022	0.016
24:00	0.008	0.017	0.025	0.020
備 考	大気質測定に使用した自動測定器のメーカー、型式及び試料採取口の高さは以下のとおりである。 窒素酸化物:(株)堀場製作所製 APNA-360、試料採取口高さ:地上1.5m 浮遊粒子状物質:東亜ディーケーケー(株)社製 DUB-12、試料採取口高さ:地上3.0m			

調査期間：平成25年9月6日(金)～9月12日(木)

調査項目：地上風向(WD)

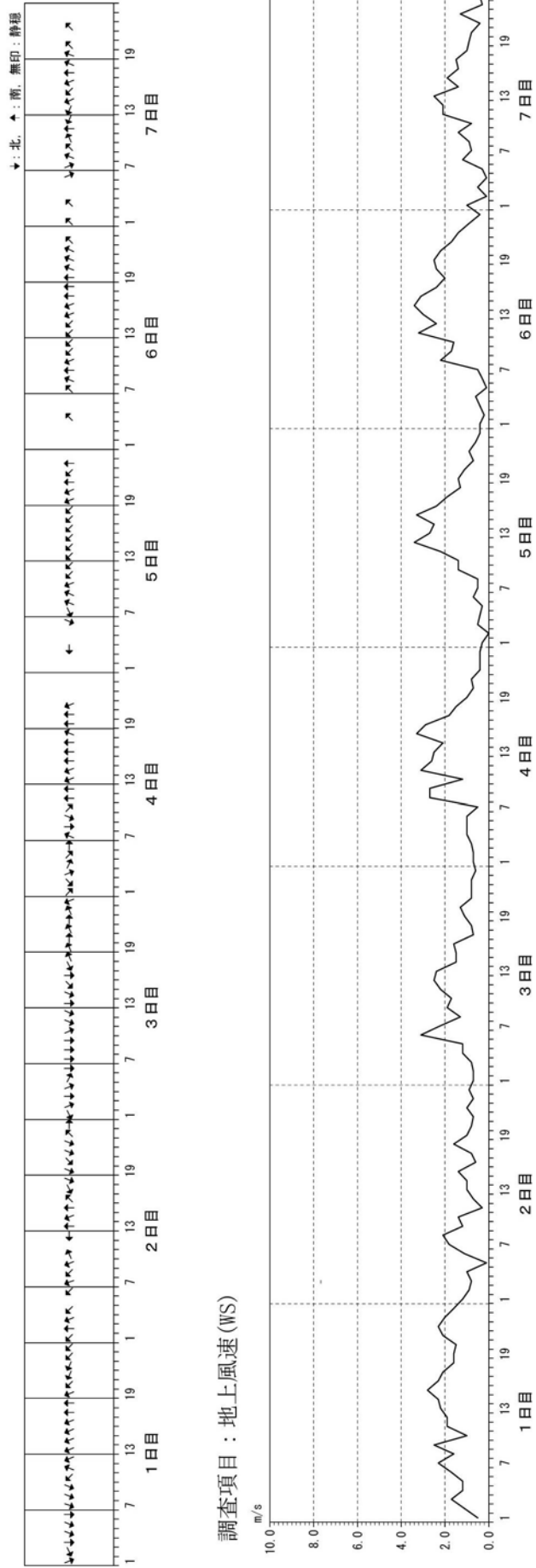
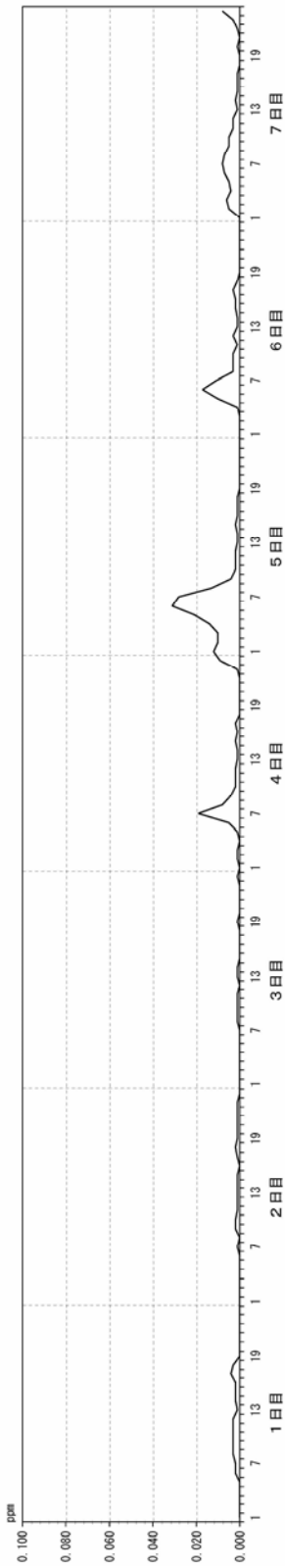


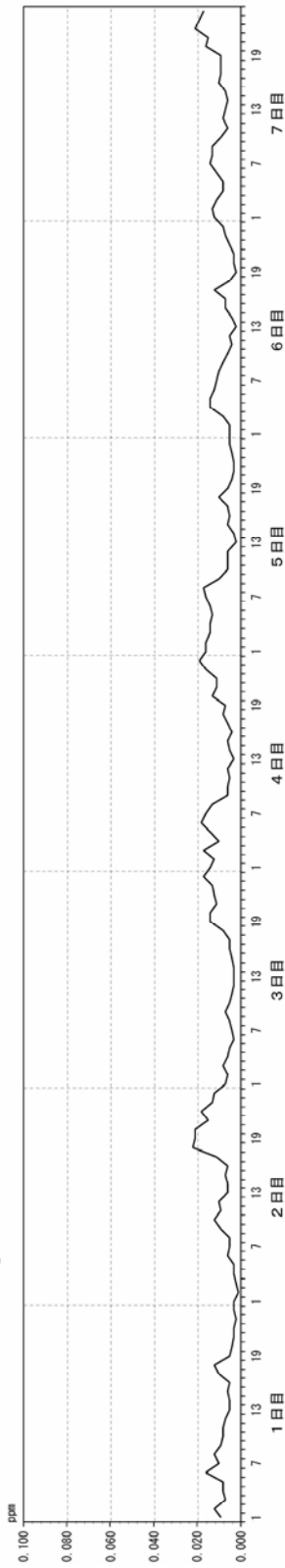
図1-1 風向・風速の時間変動

調査期間：平成25年9月6日(金)～9月12日(木)

調査項目：一酸化窒素(NO)



調査項目：二酸化窒素(NO<sub>2</sub>)



調査項目：窒素酸化物(NOx)

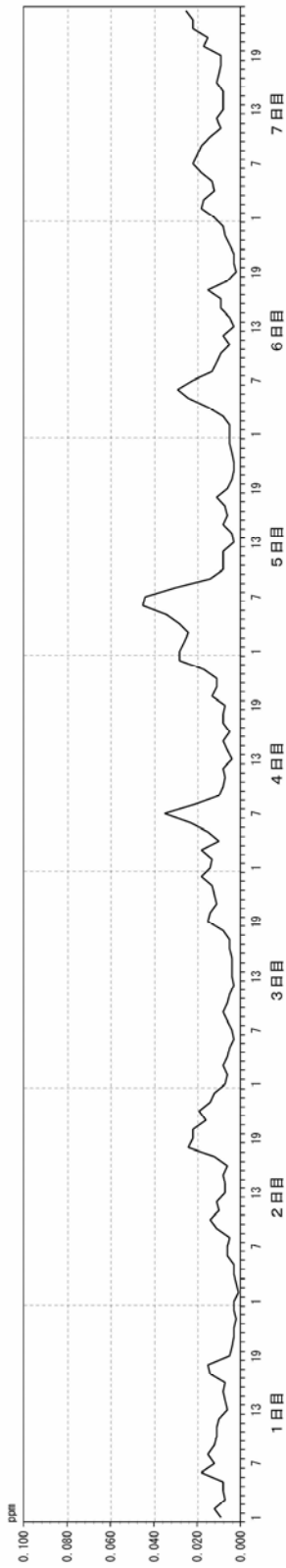
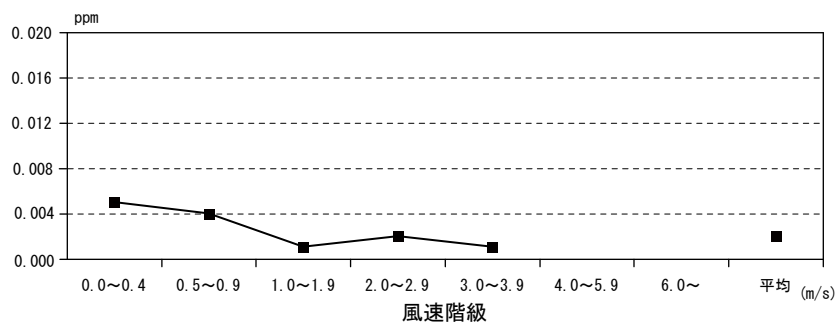


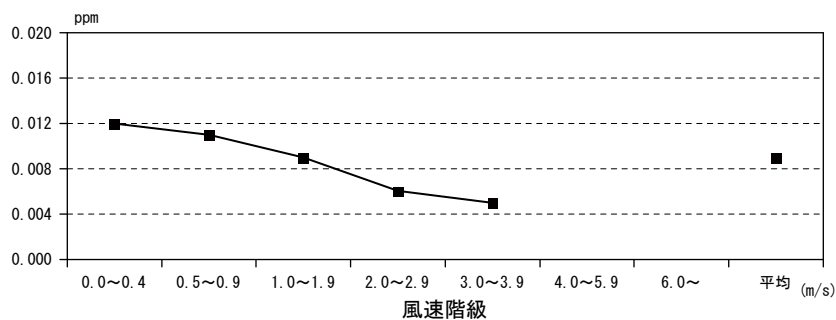
図2-1 窒素酸化物等の時間変動

調査期間：平成 25 年 9 月 6 日(金)～9 月 12 日(木)

測定項目：一酸化窒素 (NO)



測定項目：二酸化窒素 (NO<sub>2</sub>)



測定項目：窒素酸化物 (NO<sub>x</sub>)

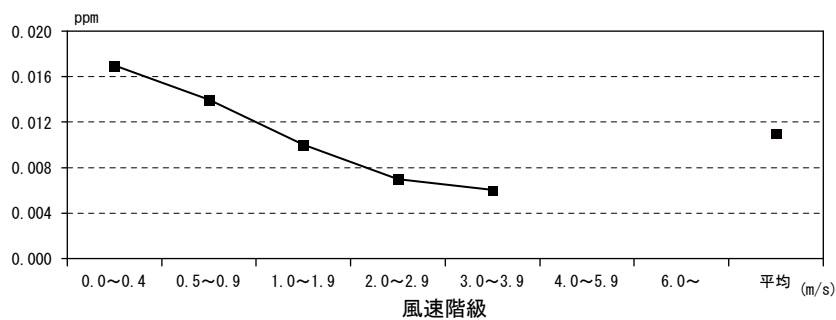


図2-2 窒素酸化物等の風速階級別平均濃度



調査期間：平成25年9月6日(金)～9月12日(木)

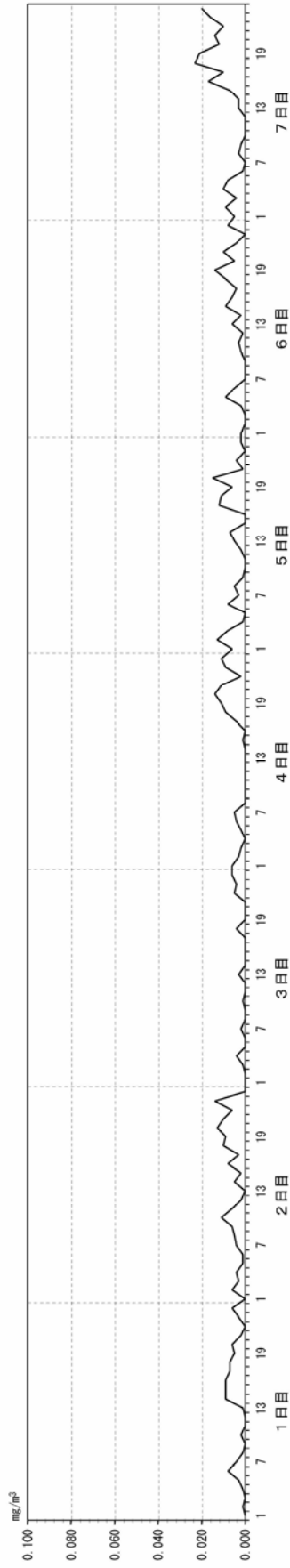


図3-1 浮遊粒子状物質 (SPM) の時間変動

調査期間：平成 25 年 9 月 6 日(金)～9 月 12 日(木)

測定項目：浮遊粒子状物質 (SPM)

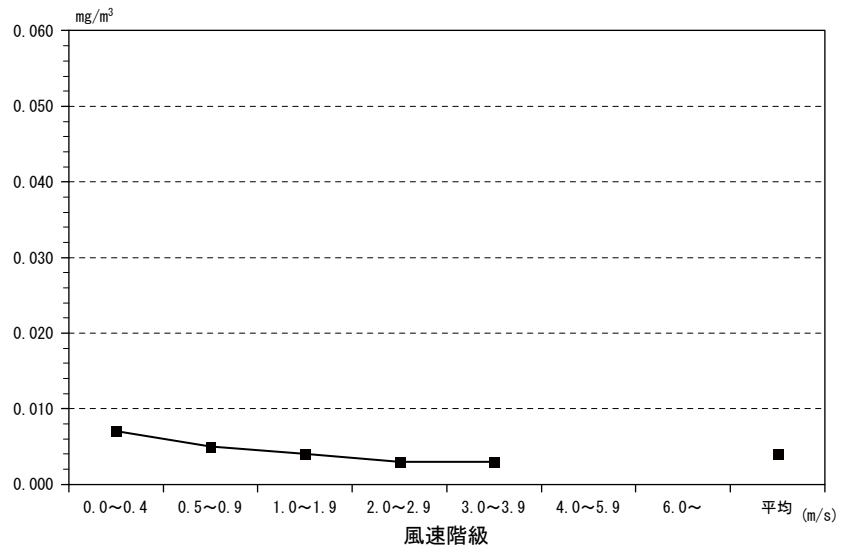


図3-2 浮遊粒子状物質 (SPM) の風速階級別平均濃度

②交通量調査結果

交通量調査結果詳細表 ①市道六丁目荒井東線

対象路線：①市道六丁目の荒井東線  
測定時間：平成25年 7月30日（火） 7時～18時

単位：台

調査時間帯	上り車線（北方向へ進む車線）						下り車線（南方向へ進む車線）						測定断面						
	大型車	中型車	小形貨物車	乗用車	二輪車	自動車類合計	大型車	中型車	小形貨物車	乗用車	二輪車	自動車類合計	大型車	中型車	小形貨物車	乗用車	二輪車	自動車類合計	
7/30 7時	0～10分	4	7	6	76	1	93	2	1	5	40	0	48	6	8	11	116	1	141
	0～60分	23	26	28	495	4	572	26	12	25	239	3	302	49	38	53	734	7	874
8時	0～10分	1	7	2	74	0	84	3	4	1	68	0	76	4	11	3	142	0	160
	0～60分	19	38	22	385	3	464	23	47	17	247	1	334	42	85	39	632	4	798
9時	0～10分	12	11	4	55	0	82	12	10	17	58	0	97	24	21	21	113	0	179
	0～60分	35	50	22	233	4	340	29	27	48	200	1	304	64	77	70	433	5	644
10時	0～10分	1	13	2	25	0	41	0	10	3	44	0	57	1	23	5	69	0	98
	0～60分	11	53	14	203	3	281	19	39	21	260	2	339	30	92	35	463	5	620
11時	0～10分	10	5	2	42	0	59	2	9	3	35	0	49	12	14	5	77	0	108
	0～60分	33	29	22	202	0	286	10	55	19	221	0	305	43	84	41	423	0	591
12時	0～10分	4	3	1	37	0	45	4	7	1	48	1	60	8	10	2	85	1	105
	0～60分	25	9	10	186	3	230	10	24	11	200	2	245	35	33	21	386	5	475
13時	0～10分	4	11	4	40	0	59	7	3	3	50	0	63	11	14	7	90	0	122
	0～60分	22	46	16	197	1	281	16	26	31	241	1	314	38	72	47	438	2	595
14時	0～10分	4	12	5	33	0	54	1	6	7	33	2	47	5	18	12	66	2	101
	0～60分	23	40	23	195	0	281	8	41	30	251	2	330	31	81	53	446	2	611
15時	0～10分	1	7	5	36	0	49	4	11	3	33	0	51	5	18	8	69	0	100
	0～60分	17	52	32	206	4	307	20	46	26	235	1	327	37	98	58	441	5	634
16時	0～10分	5	19	6	50	0	80	2	16	5	42	0	65	7	35	11	92	0	145
	0～60分	19	59	32	240	1	350	16	60	30	289	4	395	35	119	62	529	5	745
17時	0～10分	3	5	2	61	1	71	2	6	2	51	0	61	5	11	4	112	1	132
	0～60分	9	35	23	358	5	425	14	34	32	516	2	596	23	69	55	874	7	1,021
合計	0～10分	49	100	39	529	2	717	39	83	50	502	3	674	88	183	89	1,031	5	1,391
	0～60分	236	437	244	2,900	28	3,817	191	411	290	2,899	19	3,791	427	848	534	5,799	47	7,608

※自動車類合計＝大型車＋中型車＋小型貨物車＋乗用車

交通量調査結果詳細表 ②県道荒浜原町線

対象路線：②県道荒浜原町線  
測定時間：平成25年 7月30日（火） 7時～18時

単位：台

調査時間帯	上り車線（東方向へ進む車線）						下り車線（西方向へ進む車線）						測定断面						
	大型車	中型車	小形貨物車	乗用車	二輪車	自動車類合計	大型車	中型車	小形貨物車	乗用車	二輪車	自動車類合計	大型車	中型車	小形貨物車	乗用車	二輪車	自動車類合計	
7/30 7時	0～10分	3	6	2	40	0	51	0	0	0	27	0	27	3	6	2	67	0	78
	0～60分	11	16	10	211	1	249	1	7	12	179	2	201	12	23	22	390	3	450
8時	0～10分	6	3	1	31	0	41	1	4	1	44	1	51	7	7	2	75	1	92
	0～60分	15	17	5	202	1	240	2	16	6	195	1	220	17	33	11	397	2	460
9時	0～10分	3	7	5	21	0	36	1	2	4	28	0	35	4	9	9	49	0	71
	0～60分	32	29	7	158	2	228	2	20	12	161	2	197	34	49	19	319	4	425
10時	0～10分	3	4	2	25	0	34	0	1	0	29	0	30	3	5	2	54	0	64
	0～60分	20	29	4	131	6	190	1	8	6	152	3	170	21	37	10	283	9	360
11時	0～10分	0	3	0	26	0	29	0	4	0	20	1	25	0	7	0	46	1	54
	0～60分	20	24	3	126	2	175	0	12	12	171	2	197	20	36	15	297	4	372
12時	0～10分	1	5	0	22	0	28	0	3	0	32	0	35	1	8	0	54	0	63
	0～60分	17	12	3	147	3	182	1	14	7	148	3	173	18	26	10	295	6	355
13時	0～10分	1	1	0	29	0	31	1	4	1	31	0	37	2	5	1	60	0	68
	0～60分	17	14	4	168	1	204	2	19	8	168	3	200	19	33	12	336	4	404
14時	0～10分	4	1	2	16	0	23	1	1	4	26	0	32	5	2	6	42	0	55
	0～60分	24	15	7	153	3	202	1	13	13	184	3	214	25	28	20	337	6	416
15時	0～10分	4	5	0	16	1	26	0	0	0	26	0	26	4	5	0	42	1	52
	0～60分	33	9	10	170	2	224	1	20	7	158	2	188	34	29	17	328	4	412
16時	0～10分	4	0	2	17	1	24	1	4	1	28	1	35	5	4	3	45	2	59
	0～60分	12	9	10	133	2	166	2	18	10	269	3	302	14	27	20	402	5	468
17時	0～10分	0	2	1	18	1	22	8	1	7	51	1	68	8	3	8	69	2	90
	0～60分	0	14	12	183	3	212	8	8	18	251	9	294	8	22	30	434	12	506
合計	0～10分	29	37	15	261	3	345	13	24	18	342	4	401	42	61	33	603	7	746
	0～60分	201	188	75	1,782	26	2,272	21	155	111	2,036	33	2,356	222	343	186	3,818	59	4,628

※自動車類合計＝大型車＋中型車＋小型貨物車＋乗用車

③騒音測定結果

騒音測定結果詳細表 (①市道六丁目荒井東線)

測定時間：平成25年 7月30日(火) 7:00~18:00

観測時間	実測時間区分		等価騒音レベル (dB)	時間率騒音レベル (dB)					最大騒音レベル (dB)	備考
	開始時刻	終了時刻		L <sub>Aeq</sub>	L <sub>A5</sub>	L <sub>A10</sub>	L <sub>A50</sub>	L <sub>A90</sub>		
7月30日 7:00~ 8:00	7:00	7:10	68.7	74.7	72.8	64.4	54.6	52.5	81.3	
	7:10	7:20	69.3	75.7	72.9	64.1	55.1	53.4	81.7	
	7:20	7:30	68.1	74.2	72.5	64.1	54.1	52.3	81.0	
	7:30	7:40	68.8	74.1	72.8	65.9	55.7	53.4	81.5	
	7:40	7:50	71.2	76.5	74.9	67.5	58.5	55.8	84.0	
	7:50	8:00	68.8	74.9	73.4	65.4	56.9	54.3	80.5	
	7~8時		69.3	75.1	73.4	65.2	55.5	53.4	84.0	-
8:00~ 9:00	8:00	8:10	69.1	75.0	72.9	66.1	55.6	52.5	82.2	
	8:10	8:20	67.4	73.0	71.4	63.8	54.9	51.5	79.7	
	8:20	8:30	68.2	73.9	72.4	64.9	56.3	54.8	79.6	
	8:30	8:40	68.2	74.2	72.1	64.6	56.7	53.2	82.8	
	8:40	8:50	66.7	73.0	71.0	61.8	51.7	50.3	78.3	
	8:50	9:00	67.5	73.7	71.2	62.5	55.4	53.2	81.2	
	8~9時		67.9	73.9	72.0	64.1	54.9	52.2	82.8	-
9:00~ 10:00	9:00	9:10	65.2	71.8	69.5	59.6	50.6	49.9	79.0	
	9:10	9:20	66.5	73.3	70.5	61.5	51.9	49.8	78.0	
	9:20	9:30	69.1	75.6	72.5	61.8	54.1	53.1	87.7	
	9:30	9:40	66.6	72.5	70.4	63.2	52.9	51.2	78.2	
	9:40	9:50	68.9	73.7	71.8	61.9	53.0	51.3	92.1	除外音 (荷台の荷物が跳ねる音)
	9:50	10:00	65.9	71.6	70.0	61.6	51.7	50.3	79.0	
	9~10時		66.9	72.9	70.5	61.6	51.9	50.3	87.7	-
10:00~ 11:00	10:00	10:10	64.2	70.2	67.7	59.1	50.5	49.0	77.9	
	10:10	10:20	62.4	68.9	66.8	58.2	49.8	48.1	74.5	
	10:20	10:30	64.3	70.3	67.6	60.1	52.0	50.2	78.4	
	10:30	10:40	64.2	70.3	68.3	59.0	50.7	49.5	78.5	
	10:40	10:50	66.6	72.8	70.1	61.0	52.9	50.9	82.3	
	10:50	11:00	64.1	69.4	67.4	59.8	53.6	52.6	81.1	
	10~11時		64.5	70.4	68.0	59.5	51.3	49.6	82.3	-
11:00~ 12:00	11:00	11:10	65.6	72.3	69.1	59.6	53.9	52.8	81.7	
	11:10	11:20	64.3	70.6	68.4	59.1	50.5	48.9	78.9	
	11:20	11:30	64.4	70.9	68.3	59.3	51.6	50.1	80.2	
	11:30	11:40	64.7	70.6	67.0	58.0	51.5	49.8	85.5	
	11:40	11:50	65.7	70.9	68.2	59.8	50.8	49.2	86.8	
	11:50	12:00	63.6	69.1	67.3	59.3	51.7	49.9	80.3	
	11~12時		64.8	70.6	68.0	59.2	51.7	49.9	86.8	-
12:00~ 13:00	12:00	12:10	64.2	69.1	67.0	58.9	50.9	49.3	81.7	
	12:10	12:20	62.2	68.4	66.0	57.4	48.2	46.5	78.4	
	12:20	12:30	62.8	68.6	66.5	57.4	47.8	46.4	78.0	
	12:30	12:40	62.0	68.7	66.3	55.9	46.9	45.3	76.8	
	12:40	12:50	62.4	67.8	66.2	56.8	47.7	45.4	79.5	
	12:50	13:00	63.8	69.6	67.3	58.4	48.1	46.6	80.2	
	12~13時		63.0	68.7	66.6	57.6	48.1	46.4	81.7	-
13:00~ 14:00	13:00	13:10	64.2	70.3	67.6	59.2	50.0	48.4	79.3	
	13:10	13:20	65.4	71.4	69.0	58.4	49.6	48.4	82.6	
	13:20	13:30	64.2	70.1	68.1	58.9	50.2	48.6	79.4	
	13:30	13:40	64.2	70.0	68.0	58.5	48.7	46.8	81.0	
	13:40	13:50	62.5	68.7	66.6	57.2	48.4	47.0	76.5	
	13:50	14:00	63.8	69.6	67.4	59.5	50.9	48.6	78.6	
	13~14時		64.1	70.1	67.8	58.7	49.7	47.9	82.6	-
14:00~ 15:00	14:00	14:10	64.8	71.1	68.8	60.0	49.6	46.4	78.3	
	14:10	14:20	63.8	69.5	67.2	58.5	47.9	45.3	83.6	
	14:20	14:30	63.6	69.8	67.7	58.7	48.7	47.1	76.7	
	14:30	14:40	62.9	69.0	66.6	56.4	48.8	47.7	77.3	
	14:40	14:50	64.9	70.6	68.1	59.2	50.2	48.2	80.6	
	14:50	15:00	64.6	70.8	68.7	58.3	48.4	45.9	79.5	
	14~15時		64.1	70.3	67.9	58.6	49.0	47.0	83.6	-
15:00~ 16:00	15:00	15:10	64.7	71.5	68.7	58.9	48.9	46.9	78.4	
	15:10	15:20	64.1	70.0	68.1	60.3	50.9	48.9	77.6	
	15:20	15:30	64.8	70.8	68.7	59.8	49.0	46.6	81.5	
	15:30	15:40	64.8	71.3	69.4	60.5	50.6	48.0	76.3	
	15:40	15:50	64.0	69.3	67.1	60.4	51.3	48.0	81.6	
	15:50	16:00	64.3	70.5	68.4	59.5	49.1	47.2	76.2	
	15~16時		64.5	70.6	68.4	59.9	49.6	47.7	81.6	-
16:00~ 17:00	16:00	16:10	65.1	71.2	69.2	60.7	52.9	51.9	78.6	
	16:10	16:20	65.3	70.8	68.4	60.1	52.7	50.9	81.1	
	16:20	16:30	64.0	70.0	67.2	60.1	52.4	49.1	78.4	
	16:30	16:40	64.4	70.8	67.6	58.5	48.0	46.0	81.0	
	16:40	16:50	66.4	71.5	69.0	60.9	52.7	50.3	83.7	
	16:50	17:00	64.0	69.9	68.0	60.0	52.1	50.5	77.1	
	16~17時		65.0	70.7	68.3	60.0	51.9	49.4	83.7	-
17:00~ 18:00	17:00	17:10	64.9	70.5	68.5	60.5	52.3	49.5	79.5	
	17:10	17:20	65.2	70.6	68.9	62.1	53.2	50.8	77.2	
	17:20	17:30	64.1	69.7	67.8	61.2	54.7	52.7	76.3	
	17:30	17:40	64.3	70.1	67.6	60.1	53.3	52.1	78.0	
	17:40	17:50	65.0	70.7	68.8	60.9	55.0	53.3	79.7	
	17:50	18:00	64.2	69.8	67.9	60.7	54.2	51.9	78.9	
	17~18時		64.6	70.3	68.3	61.0	53.8	51.9	79.7	-
時間区分値	昼間 (11時間) 7:00~18:00		65.7	71.9	69.5	60.4	51.2	49.0	87.7	-

※1 L<sub>Aeq</sub>については平均値が調査時間帯すべての調査結果の「エネルギー平均値」、最大値及び最小値は調査時間帯すべての調査結果の最大値及び最小値である。

※2 L<sub>Axi</sub>については時間帯すべての調査結果の集計値である。

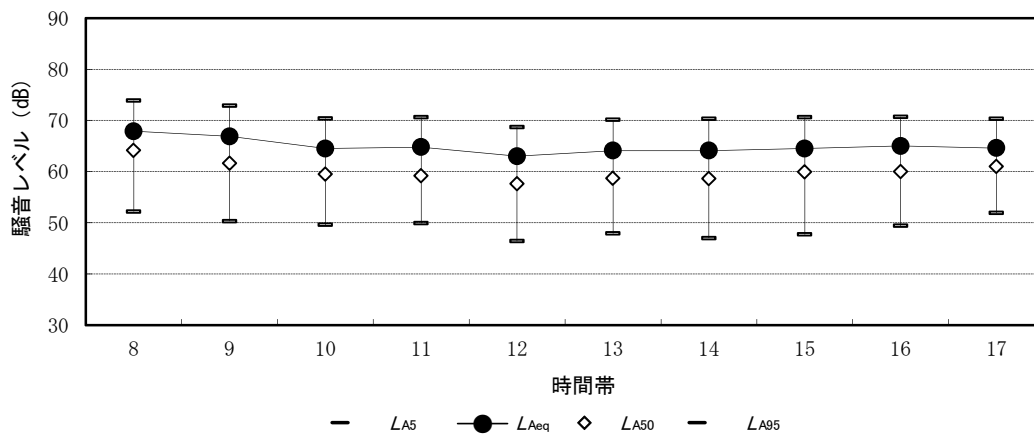
※3 本工事とは関係のない車両の特異音であるため、除外した

時間別騒音レベル (①市道六丁目荒井東線)

調査時間帯	騒音レベル(dB)							環境基準
	$L_{A5}$	$L_{A10}$	$L_{A50}$	$L_{A90}$	$L_{A95}$	$L_{Amax}$	$L_{Aeq}$	
7/30 8時～9時	73.9	72.0	64.1	54.9	52.2	82.8	67.9	70
9時～10時	72.9	70.5	61.6	51.9	50.3	87.7	66.9	
10時～11時	70.4	68.0	59.5	51.3	49.6	82.3	64.5	
11時～12時	70.6	68.0	59.2	51.7	49.9	86.8	64.8	
12時～13時	68.7	66.6	57.6	48.1	46.4	81.7	63.0	
13時～14時	70.1	67.8	58.7	49.7	47.9	82.6	64.1	
14時～15時	70.3	67.9	58.6	49.0	47.0	83.6	64.1	
15時～16時	70.6	68.4	59.9	49.6	47.7	81.6	64.5	
16時～17時	70.7	68.3	60.0	51.9	49.4	83.7	65.0	
17時～18時	70.3	68.3	61.0	53.8	51.9	79.7	64.6	
平均						83.3	65.1	70
最高	71.2	68.8	60.0	50.9	48.7	87.7	67.9	
最低						79.7	63.0	

※1  $L_{Aeq}$  については平均値が調査時間帯すべての調査結果の「エネルギー平均値」、最大値及び最小値は調査時間帯すべての調査結果の最大値及び最小値である。

※2  $L_{Ax}$  については時間帯すべての調査結果の集計値である。



時間別騒音レベル (①市道六丁目荒井東線)

## 騒音測定結果詳細表 (②県道荒浜原町線)

測定時間：平成25年 7月30日(火) 7:00~18:00

観測時間	実測時間区分		等価騒音レベル (dB)		時間率騒音レベル (dB)					最大騒音レベル (dB)	備考
	開始時刻	終了時刻	L <sub>Aeq</sub>	L <sub>A5</sub>	L <sub>A10</sub>	L <sub>A50</sub>	L <sub>A90</sub>	L <sub>A95</sub>	L <sub>Amax</sub>		
7月30日 7:00~ 8:00	7:00	7:10	68.6	74.8	72.5	61.4	49.1	46.8	87.0		
	7:10	7:20	67.9	74.3	72.4	60.7	50.2	48.9	82.7		
	7:20	7:30	67.4	73.8	71.8	60.2	48.1	46.5	82.7		
	7:30	7:40	68.1	74.3	72.8	61.9	49.2	47.1	83.7		
	7:40	7:50	69.2	75.1	73.2	62.8	49.8	48.0	84.1		
	7:50	8:00	68.9	74.6	73.3	63.8	53.0	50.6	82.1		
	<b>7~8時</b>		<b>68.4</b>	<b>74.5</b>	<b>72.7</b>	<b>61.8</b>	<b>49.9</b>	<b>47.7</b>	<b>87.0</b>		-
8:00~ 9:00	8:00	8:10	69.6	75.5	73.6	64.9	52.1	48.7	83.5		
	8:10	8:20	67.7	73.9	71.2	61.3	47.4	46.1	83.5		
	8:20	8:30	68.1	74.1	71.9	60.7	48.1	46.4	86.3		除外音 (エアブレーキ音)
	8:30	8:40	66.8	73.1	71.3	61.1	47.7	45.4	80.2		
	8:40	8:50	66.2	73.2	71.2	59.2	49.2	46.9	77.6		
	8:50	9:00	66.5	72.8	70.5	59.9	50.0	48.4	83.9		
	<b>8~9時</b>		<b>67.6</b>	<b>73.8</b>	<b>71.7</b>	<b>61.1</b>	<b>49.1</b>	<b>46.8</b>	<b>83.9</b>		-
9:00~ 10:00	9:00	9:10	68.1	74.6	71.8	60.2	50.7	49.0	82.5		
	9:10	9:20	67.7	73.9	71.2	59.6	52.1	50.4	82.7		
	9:20	9:30	67.9	74.2	71.5	59.8	50.3	48.4	83.5		
	9:30	9:40	68.5	74.5	72.1	60.9	48.6	46.7	87.7		
	9:40	9:50	67.1	73.4	70.8	59.6	50.3	48.7	82.7		
	9:50	10:00	66.9	72.6	70.4	59.7	51.4	49.9	81.5		
	<b>9~10時</b>		<b>67.7</b>	<b>74.0</b>	<b>71.2</b>	<b>59.9</b>	<b>50.6</b>	<b>48.7</b>	<b>87.7</b>		-
10:00~ 11:00	10:00	10:10	65.9	71.8	69.7	58.1	48.1	46.4	83.3		
	10:10	10:20	63.7	70.5	67.2	55.7	46.3	45.2	81.4		
	10:20	10:30	64.8	71.0	68.4	58.4	48.6	46.1	81.8		
	10:30	10:40	64.2	69.8	67.7	56.6	46.0	44.8	82.7		
	10:40	10:50	67.0	73.0	70.6	59.3	47.7	46.3	86.3		
	10:50	11:00	67.7	74.1	70.5	57.4	48.4	47.5	86.0		
	<b>10~11時</b>		<b>65.8</b>	<b>71.8</b>	<b>69.2</b>	<b>57.6</b>	<b>47.4</b>	<b>45.9</b>	<b>86.3</b>		-
11:00~ 12:00	11:00	11:10	66.2	72.1	69.8	58.8	49.7	47.6	84.7		
	11:10	11:20	65.7	72.0	68.8	57.8	50.0	48.9	80.8		
	11:20	11:30	65.3	71.4	69.2	57.9	50.2	49.4	81.4		
	11:30	11:40	63.8	70.0	67.4	56.7	46.8	45.1	79.1		
	11:40	11:50	66.2	72.6	69.7	59.9	49.7	48.0	83.8		
	11:50	12:00	63.9	70.0	67.7	56.2	47.2	45.3	80.2		
	<b>11~12時</b>		<b>65.3</b>	<b>71.4</b>	<b>68.7</b>	<b>57.9</b>	<b>49.1</b>	<b>47.2</b>	<b>84.7</b>		-
12:00~ 13:00	12:00	12:10	64.4	70.4	68.0	57.8	46.8	45.7	82.0		
	12:10	12:20	65.1	71.5	68.8	56.9	48.5	46.7	82.2		
	12:20	12:30	67.1	73.2	70.4	59.3	46.5	43.7	84.6		
	12:30	12:40	65.8	72.3	69.5	57.1	49.9	47.4	84.5		
	12:40	12:50	63.2	69.6	67.3	56.8	47.2	45.5	79.3		
	12:50	13:00	63.7	70.6	67.2	55.6	45.4	44.0	79.7		
	<b>12~13時</b>		<b>65.1</b>	<b>71.3</b>	<b>68.5</b>	<b>57.2</b>	<b>46.8</b>	<b>45.4</b>	<b>84.6</b>		-
13:00~ 14:00	13:00	13:10	65.4	71.6	69.1	59.0	47.4	44.5	81.8		
	13:10	13:20	65.3	72.0	69.5	58.4	49.2	47.5	79.1		
	13:20	13:30	65.1	71.7	69.4	57.3	47.7	45.9	80.9		
	13:30	13:40	66.0	72.5	69.9	57.6	46.9	45.5	83.4		
	13:40	13:50	65.5	71.9	69.2	58.3	50.3	48.8	81.3		
	13:50	14:00	64.6	71.0	69.0	58.7	50.6	48.5	79.8		
	<b>13~14時</b>		<b>65.3</b>	<b>71.7</b>	<b>69.3</b>	<b>58.2</b>	<b>48.5</b>	<b>46.7</b>	<b>83.4</b>		-
14:00~ 15:00	14:00	14:10	65.6	71.3	68.9	58.7	48.1	46.8	83.3		
	14:10	14:20	65.6	71.4	69.3	59.0	47.7	46.6	82.5		
	14:20	14:30	66.8	73.4	70.8	59.9	49.2	48.1	81.6		
	14:30	14:40	65.0	71.5	68.8	58.3	48.7	47.0	80.0		
	14:40	14:50	66.8	73.2	70.1	59.8	51.0	49.4	83.6		
	14:50	15:00	65.0	70.9	69.0	59.3	48.8	47.3	82.9		
	<b>14~15時</b>		<b>65.9</b>	<b>72.0</b>	<b>69.5</b>	<b>59.2</b>	<b>49.0</b>	<b>47.3</b>	<b>83.6</b>		-
15:00~ 16:00	15:00	15:10	64.7	70.5	67.3	55.8	47.7	45.3	82.5		
	15:10	15:20	66.0	72.2	69.0	59.3	49.5	47.6	82.7		
	15:20	15:30	66.2	72.9	70.1	59.1	48.7	47.3	82.0		
	15:30	15:40	63.9	70.6	68.2	57.4	47.5	46.2	78.9		
	15:40	15:50	65.6	71.0	68.6	59.6	51.7	49.7	83.9		
	15:50	16:00	66.9	73.4	70.6	59.0	48.1	47.0	83.4		
	<b>15~16時</b>		<b>65.7</b>	<b>71.9</b>	<b>69.0</b>	<b>58.4</b>	<b>48.7</b>	<b>47.0</b>	<b>83.9</b>		-
16:00~ 17:00	16:00	16:10	66.4	72.3	69.2	58.1	47.7	45.3	84.5		
	16:10	16:20	66.9	72.7	70.3	60.5	50.2	47.5	89.8		除外音 (エアブレーキ音)
	16:20	16:30	64.1	70.5	68.6	58.3	47.3	45.3	78.3		
	16:30	16:40	65.1	71.6	69.1	58.3	48.2	46.1	79.5		
	16:40	16:50	64.2	70.2	68.3	58.2	47.9	46.0	79.9		
	16:50	17:00	62.3	68.2	66.5	57.0	48.0	46.4	77.3		
	<b>16~17時</b>		<b>64.6</b>	<b>70.6</b>	<b>68.2</b>	<b>58.0</b>	<b>47.8</b>	<b>45.7</b>	<b>84.5</b>		-
17:00~ 18:00	17:00	17:10	65.9	72.2	70.1	61.8	48.8	46.8	78.1		
	17:10	17:20	65.2	71.1	68.9	60.1	49.3	47.6	82.2		
	17:20	17:30	65.2	71.3	69.0	60.4	49.6	48.0	78.6		
	17:30	17:40	64.9	71.0	69.1	60.1	50.6	49.0	80.4		
	17:40	17:50	65.1	71.1	69.1	60.8	49.9	48.0	78.4		
	17:50	18:00	65.0	71.5	69.3	57.6	48.7	47.2	81.9		
	<b>17~18時</b>		<b>65.2</b>	<b>71.4</b>	<b>69.2</b>	<b>60.2</b>	<b>49.6</b>	<b>47.7</b>	<b>82.2</b>		-
時間区分値	昼間 (11時間) 7:00~18:00		66.2	72.5	70.0	59.0	48.7	46.8	87.7		-

※1 L<sub>Aeq</sub>については平均値が調査時間帯すべての調査結果の「エネルギー平均値」、最大値及び最小値は調査時間帯すべての調査結果の最大値及び最小値である。

※2 L<sub>Ax</sub>については時間帯すべての調査結果の集計値である。

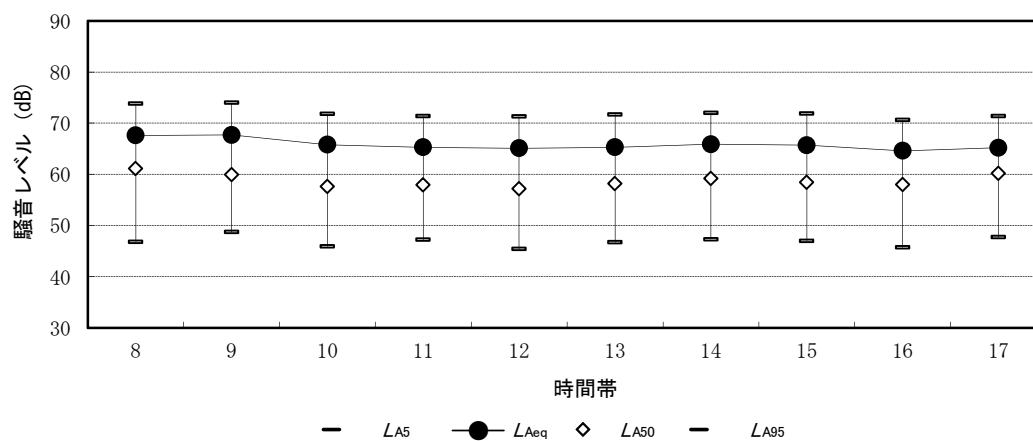
※3 本工事とは関係のない車両の特異音であるため、除外した

### 時間別騒音レベル (②県道荒浜原町線)

調査時間帯	騒音レベル (dB)								環境基準
	$L_{A5}$	$L_{A10}$	$L_{A50}$	$L_{A90}$	$L_{A95}$	$L_{AMAX}$	$L_{Aeq}$		
7/30 8時～9時	73.8	71.7	61.1	49.1	46.8	83.9	67.6	70	
9時～10時	74.0	71.2	59.9	50.6	48.7	87.7	67.7		
10時～11時	71.8	69.2	57.6	47.4	45.9	86.3	65.8		
11時～12時	71.4	68.7	57.9	49.1	47.2	84.7	65.3		
12時～13時	71.3	68.5	57.2	46.8	45.4	84.6	65.1		
13時～14時	71.7	69.3	58.2	48.5	46.7	83.4	65.3		
14時～15時	72.0	69.5	59.2	49.0	47.3	83.6	65.9		
15時～16時	71.9	69.0	58.4	48.7	47.0	83.9	65.7		
16時～17時	70.6	68.2	58.0	47.8	45.7	84.5	64.6		
17時～18時	71.4	69.2	60.2	49.6	47.7	82.2	65.2		
平均						84.5	65.9	70	
最高	72.1	69.6	58.7	48.6	46.7	87.7	67.7		
最低						82.2	64.6		

※1  $L_{Aeq}$  については平均値が調査時間帯すべての調査結果の「エネルギー平均値」、最大値及び最小値は調査時間帯すべての調査結果の最大値及び最小値である。

※2  $L_{AX}$  については時間帯すべての調査結果の集計値である。



時間別騒音レベル (②県道荒浜原町線)

## 騒音測定結果詳細表（七郷中学校）

測定時間：平成25年 8月27日（火）7:00～18:00

観測時間	実測時間区分		等価騒音レベル (dB)	時間率騒音レベル (dB)					最大騒音レベル (dB)	備考
	開始時刻	終了時刻	L <sub>Aeq</sub>	L <sub>A5</sub>	L <sub>A10</sub>	L <sub>A50</sub>	L <sub>A90</sub>	L <sub>A95</sub>	L <sub>Amax</sub>	
8月27日 7:00～ 8:00	7:00	7:10	50.8	54.8	52.4	46.5	43.7	43.2	69.9	除外音（生徒の登校）
	7:10	7:20	53.2	55.1	51.4	46.6	43.0	42.2	77.0	
	7:20	7:30	52.0	58.0	55.1	48.0	44.1	43.4	69.6	
	7:30	7:40	51.9	56.9	54.2	48.6	46.2	45.8	73.2	
	7:40	7:50	56.2	61.0	59.4	54.0	50.4	49.7	68.7	
	7:50	8:00	56.2	60.0	58.1	53.8	50.9	50.3	74.9	
	<b>7～8時</b>		<b>54.0</b>	<b>59.2</b>	<b>57.4</b>	<b>50.6</b>	<b>45.1</b>	<b>44.1</b>	<b>74.9</b>	
8:00～ 9:00	8:00	8:10	54.7	58.0	56.8	53.6	51.3	50.4	70.2	
	8:10	8:20	56.8	60.8	58.3	54.6	52.6	52.1	70.5	
	8:20	8:30	56.8	63.1	58.6	53.6	50.4	49.9	70.0	
	8:30	8:40	57.5	62.1	60.0	55.0	51.4	50.7	71.4	
	8:40	8:50	58.2	63.1	59.8	56.1	53.8	53.2	72.9	
	8:50	9:00	56.9	61.5	58.6	54.5	51.1	50.5	72.7	
	<b>8～9時</b>		<b>56.9</b>	<b>61.4</b>	<b>58.8</b>	<b>54.6</b>	<b>51.4</b>	<b>50.7</b>	<b>72.9</b>	
9:00～ 10:00	9:00	9:10	52.5	55.0	53.9	51.2	49.2	48.5	67.7	
	9:10	9:20	52.6	54.9	53.8	51.4	49.8	49.4	70.4	
	9:20	9:30	53.8	57.0	55.7	53.1	51.2	50.6	66.1	
	9:30	9:40	56.2	60.9	60.0	54.3	49.7	48.9	66.3	
	9:40	9:50	57.6	61.0	59.3	56.1	53.4	52.8	69.5	
	9:50	10:00	57.0	59.5	58.0	54.7	52.6	52.1	72.6	
	<b>9～10時</b>		<b>55.4</b>	<b>59.4</b>	<b>57.9</b>	<b>53.3</b>	<b>50.3</b>	<b>49.6</b>	<b>72.6</b>	
10:00～ 11:00	10:00	10:10	53.7	56.6	55.6	53.2	51.0	50.5	61.7	
	10:10	10:20	52.7	54.8	54.1	52.3	50.6	50.2	66.4	
	10:20	10:30	54.8	56.9	56.3	54.4	52.8	52.5	62.0	
	10:30	10:40	54.0	55.8	55.3	53.7	51.8	51.4	63.9	
	10:40	10:50	55.6	58.2	56.5	53.7	52.1	51.4	68.5	
	10:50	11:00	54.9	56.7	55.4	51.4	49.2	48.5	69.9	
	<b>10～11時</b>		<b>54.4</b>	<b>56.5</b>	<b>55.7</b>	<b>53.3</b>	<b>50.7</b>	<b>50.0</b>	<b>69.9</b>	
11:00～ 12:00	11:00	11:10	52.3	54.7	54.0	51.5	49.6	49.1	64.6	
	11:10	11:20	50.9	53.2	52.3	50.2	48.2	47.6	62.5	
	11:20	11:30	56.2	60.7	59.9	52.9	50.6	50.2	63.7	
	11:30	11:40	60.8	63.8	63.0	60.4	57.5	56.5	66.5	
	11:40	11:50	61.1	65.5	64.0	59.3	56.1	55.5	71.5	
	11:50	12:00	59.2	65.2	63.3	56.0	45.9	45.0	71.6	
	<b>11～12時</b>		<b>58.3</b>	<b>63.5</b>	<b>62.0</b>	<b>54.9</b>	<b>49.2</b>	<b>48.1</b>	<b>71.6</b>	
12:00～ 13:00	12:00	12:10	51.0	50.8	48.9	46.0	44.4	44.1	73.7	
	12:10	12:20	48.5	51.8	49.6	46.2	44.5	44.2	65.1	
	12:20	12:30	48.3	51.5	50.1	46.8	44.9	44.4	65.7	
	12:30	12:40	47.0	50.2	48.9	45.4	43.7	43.3	60.8	
	12:40	12:50	54.1	56.0	54.0	50.6	48.4	47.9	70.4	
	12:50	13:00	49.6	52.3	51.5	49.1	46.4	45.5	60.2	
	<b>12～13時</b>		<b>50.4</b>	<b>52.9</b>	<b>51.6</b>	<b>47.2</b>	<b>44.6</b>	<b>44.1</b>	<b>73.7</b>	
13:00～ 14:00	13:00	13:10	56.8	62.6	60.7	52.2	46.4	45.9	67.5	除外音（生徒の下校）
	13:10	13:20	60.1	63.8	62.3	58.8	56.0	55.3	72.1	
	13:20	13:30	60.6	65.2	63.4	58.9	55.4	54.5	71.2	
	13:30	13:40	63.2	67.5	65.5	60.3	54.6	53.6	82.3	
	13:40	13:50	67.2	69.9	67.3	60.4	56.8	56.1	89.0	
	13:50	14:00	58.2	62.9	60.5	54.4	51.5	51.1	79.4	
	<b>13～14時</b>		<b>59.4</b>	<b>64.0</b>	<b>62.4</b>	<b>58.1</b>	<b>48.3</b>	<b>46.8</b>	<b>72.1</b>	
14:00～ 15:00	14:00	14:10	56.1	59.6	57.1	54.4	53.3	53.0	68.9	
	14:10	14:20	55.0	59.4	58.1	53.5	51.1	50.7	62.1	
	14:20	14:30	55.0	59.3	57.4	53.6	51.1	50.6	74.3	
	14:30	14:40	55.3	60.6	59.6	52.6	50.5	50.1	68.5	
	14:40	14:50	57.0	60.6	57.7	52.0	49.3	48.8	82.2	
	14:50	15:00	57.8	63.9	61.6	54.2	50.1	49.2	72.1	
	<b>14～15時</b>		<b>55.4</b>	<b>59.8</b>	<b>58.0</b>	<b>53.8</b>	<b>51.1</b>	<b>50.6</b>	<b>74.3</b>	
15:00～ 16:00	15:00	15:10	57.1	62.9	60.1	53.1	49.9	49.4	74.0	除外音（生徒の下校）
	15:10	15:20	60.1	64.3	62.7	57.8	48.8	47.8	77.8	
	15:20	15:30	61.2	64.9	63.8	60.0	53.0	50.8	82.3	
	15:30	15:40	61.2	66.9	65.2	58.4	50.2	49.4	71.7	
	15:40	15:50	58.6	63.3	62.1	57.9	47.9	46.9	67.7	
	15:50	16:00	55.1	59.7	58.7	53.0	47.9	46.8	64.8	
	<b>15～16時</b>		<b>59.0</b>	<b>64.6</b>	<b>62.8</b>	<b>56.0</b>	<b>48.5</b>	<b>47.2</b>	<b>71.7</b>	
16:00～ 17:00	16:00	16:10	53.1	57.0	55.4	51.7	48.7	48.1	64.3	除外音（校舎側工事）
	16:10	16:20	55.8	60.4	59.5	52.8	48.9	48.1	77.0	
	16:20	16:30	59.1	63.1	62.4	58.1	52.5	51.4	67.7	
	16:30	16:40	59.4	62.4	61.7	58.8	54.8	54.3	77.0	
	16:40	16:50	56.5	59.5	58.5	55.7	53.0	52.5	70.5	
	16:50	17:00	61.4	64.6	62.9	59.3	57.0	56.5	77.7	
	<b>16～17時</b>		<b>58.7</b>	<b>62.6</b>	<b>61.6</b>	<b>56.8</b>	<b>51.4</b>	<b>50.0</b>	<b>77.7</b>	
17:00～ 18:00	17:00	17:10	56.5	60.3	59.5	55.2	52.4	50.9	66.6	
	17:10	17:20	57.7	61.4	60.1	55.8	53.2	52.7	72.9	
	17:20	17:30	58.0	61.0	60.0	57.5	54.3	53.4	66.4	
	17:30	17:40	59.7	64.1	62.7	58.0	54.3	53.6	72.8	
	17:40	17:50	56.7	60.5	58.8	54.8	50.8	50.1	72.2	
	17:50	18:00	55.0	58.9	57.1	53.4	50.9	50.3	72.5	
	<b>17～18時</b>		<b>57.5</b>	<b>61.7</b>	<b>60.1</b>	<b>55.7</b>	<b>52.2</b>	<b>51.1</b>	<b>72.9</b>	
時間区分値	昼間（11時間） 7:00～18:00		56.7	61.8	60.1	53.8	47.8	45.9	77.7	-

※1 L<sub>Aeq</sub>については平均値が調査時間帯すべての調査結果の「エネルギー平均値」、最大値及び最小値は調査時間帯すべての調査結果の最大値及び最小値である。

※2 L<sub>Ax</sub>については時間帯すべての調査結果の集計値である。

※3 本工事とは関係のない車両の特異音であるため、除外した

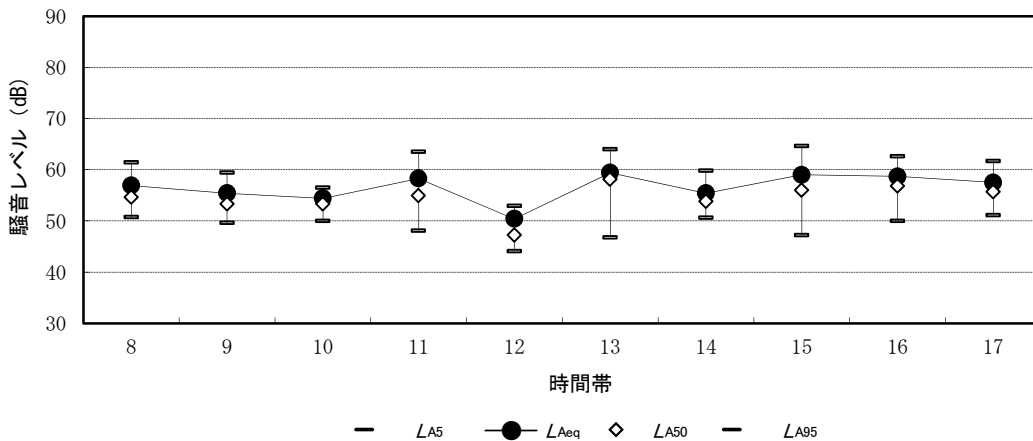


### 時間別騒音レベル（七郷中学校）

調査時間帯	騒音レベル(dB)							環境基準	特定建設 作業騒音 に係る 規制基準	指定建設 作業騒音 に係る 規制基準
	$L_{A5}$	$L_{A10}$	$L_{A50}$	$L_{A90}$	$L_{A95}$	$L_{AMAX}$	$L_{Aeq}$			
8/27 8時～9時	61.4	58.8	54.6	51.4	50.7	72.9	56.9	55	85	75
9時～10時	59.4	57.9	53.3	50.3	49.6	72.6	55.4			
10時～11時	56.5	55.7	53.3	50.7	50.0	69.9	54.4			
11時～12時	63.5	62.0	54.9	49.2	48.1	71.6	58.3			
12時～13時	52.9	51.6	47.2	44.6	44.1	73.7	50.4			
13時～14時	64.0	62.4	58.1	48.3	46.8	72.1	59.4			
14時～15時	59.8	58.0	53.8	51.1	50.6	74.3	55.4			
15時～16時	64.6	62.8	56.0	48.5	47.2	71.7	59.0			
16時～17時	62.6	61.6	56.8	51.4	50.0	77.7	58.7			
17時～18時	61.7	60.1	55.7	52.2	51.1	72.9	57.5			
平均						72.9	56.9	55	85	75
最高	61.9	60.3	54.0	48.5	46.3	77.7	59.4			
最低						69.9	50.4			

※1  $L_{Aeq}$ については平均値が調査時間帯すべての調査結果の「エネルギー平均値」、最大値及び最小値は調査時間帯すべての調査結果の最大値及び最小値である。

※2  $L_{AX}$ については時間帯すべての調査結果の集計値である。



### 時間別騒音レベル（七郷中学校）

④振動測定結果

振動測定結果詳細表 (①市道六丁目荒井東線)

測定時間：平成25年 7月30日(火) 7:00~18:00

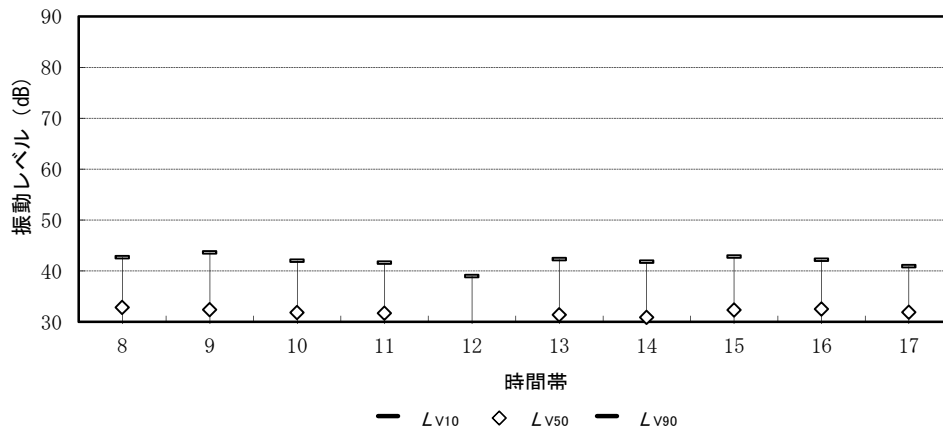
観測時間	実測時間区分		時間率振動レベル (dB)					最大振動レベル (dB)	備考
	開始時刻	終了時刻	L <sub>V5</sub>	L <sub>V10</sub>	L <sub>V50</sub>	L <sub>V90</sub>	L <sub>V95</sub>		
7月30日 7:00~ 8:00	7:00	7:10	45.9	41.8	31.7	22.7	21.2	54.5	
	7:10	7:20	46.9	42.7	31.6	22.2	20.9	55.3	
	7:20	7:30	41.3	38.9	30.4	23.4	22.1	52.4	
	7:30	7:40	42.2	39.3	31.6	24.7	23.6	51.4	
	7:40	7:50	45.3	43.1	33.6	26.6	24.3	52.9	
	7:50	8:00	45.6	41.7	32.2	25.1	23.9	57.6	
	<b>7~8時</b>		<b>44.9</b>	<b>41.3</b>	<b>31.8</b>	<b>24.0</b>	<b>22.3</b>	<b>57.6</b>	-
8:00~ 9:00	8:00	8:10	44.9	42.2	31.8	24.6	23.0	59.2	
	8:10	8:20	46.3	43.5	33.1	25.5	23.9	54.7	
	8:20	8:30	44.5	42.2	33.8	27.5	26.2	58.2	
	8:30	8:40	44.5	42.7	33.1	26.6	25.1	53.7	
	8:40	8:50	44.2	40.5	32.1	25.4	24.7	53.7	
	8:50	9:00	46.7	43.5	33.4	27.2	26.3	56.7	
	<b>8~9時</b>		<b>45.4</b>	<b>42.7</b>	<b>32.8</b>	<b>26.1</b>	<b>24.7</b>	<b>59.2</b>	-
9:00~ 10:00	9:00	9:10	45.7	42.2	31.9	24.2	22.9	53.8	
	9:10	9:20	46.0	43.7	32.5	26.7	25.7	54.9	
	9:20	9:30	47.3	42.6	32.1	26.4	25.5	56.9	
	9:30	9:40	46.2	43.6	32.3	25.6	24.7	54.4	
	9:40	9:50	47.9	43.8	32.5	27.2	26.0	54.8	
	9:50	10:00	46.6	44.4	33.6	27.2	25.8	54.7	
	<b>9~10時</b>		<b>46.7</b>	<b>43.6</b>	<b>32.4</b>	<b>26.2</b>	<b>24.8</b>	<b>56.9</b>	-
10:00~ 11:00	10:00	10:10	44.2	42.3	31.5	25.7	24.9	50.1	
	10:10	10:20	44.4	41.7	31.8	25.9	25.1	52.7	
	10:20	10:30	44.8	41.9	32.2	25.8	24.4	53.5	
	10:30	10:40	43.0	40.3	30.9	25.5	24.0	51.8	
	10:40	10:50	47.0	44.1	32.5	24.8	23.6	55.6	
	10:50	11:00	44.3	41.2	31.8	26.5	25.7	57.0	
	<b>10~11時</b>		<b>44.6</b>	<b>42.0</b>	<b>31.8</b>	<b>25.8</b>	<b>24.6</b>	<b>57.0</b>	-
11:00~ 12:00	11:00	11:10	48.0	43.4	32.6	27.5	26.3	55.4	
	11:10	11:20	46.2	42.5	32.7	26.8	25.8	53.3	
	11:20	11:30	45.2	42.3	32.5	26.8	25.6	54.0	
	11:30	11:40	43.9	40.4	30.8	25.8	24.0	53.3	
	11:40	11:50	46.1	41.4	31.0	25.1	24.1	52.8	
	11:50	12:00	43.0	40.4	30.0	23.6	22.6	53.6	
	<b>11~12時</b>		<b>45.4</b>	<b>41.6</b>	<b>31.7</b>	<b>25.8</b>	<b>24.4</b>	<b>55.4</b>	-
12:00~ 13:00	12:00	12:10	42.9	40.0	30.2	23.3	21.7	56.9	
	12:10	12:20	42.6	39.1	29.0	22.3	20.9	53.6	
	12:20	12:30	41.8	37.8	28.3	22.6	21.6	54.4	
	12:30	12:40	42.3	38.6	27.7	20.8	19.5	53.3	
	12:40	12:50	43.4	39.9	28.2	21.1	19.7	58.8	
	12:50	13:00	41.7	38.3	28.5	21.9	20.4	55.2	
	<b>12~13時</b>		<b>42.4</b>	<b>39.0</b>	<b>28.6</b>	<b>21.8</b>	<b>20.5</b>	<b>58.8</b>	-
13:00~ 14:00	13:00	13:10	46.0	43.2	31.1	25.8	24.6	56.3	
	13:10	13:20	46.5	43.4	32.4	26.2	24.8	56.4	
	13:20	13:30	47.1	43.3	31.2	25.5	24.2	53.2	
	13:30	13:40	42.0	39.9	30.5	25.7	24.5	55.7	
	13:40	13:50	44.3	41.6	30.9	25.6	24.8	50.8	
	13:50	14:00	45.0	42.5	32.0	26.3	25.3	52.1	
	<b>13~14時</b>		<b>45.4</b>	<b>42.3</b>	<b>31.4</b>	<b>25.8</b>	<b>24.7</b>	<b>56.4</b>	-
14:00~ 15:00	14:00	14:10	45.1	42.7	32.6	25.8	24.0	53.8	
	14:10	14:20	45.0	42.2	29.3	23.6	22.8	55.0	
	14:20	14:30	44.2	40.1	30.7	25.4	24.4	54.3	
	14:30	14:40	46.2	41.9	30.2	25.5	24.3	55.6	
	14:40	14:50	44.5	41.8	32.4	26.5	25.3	57.1	
	14:50	15:00	45.5	41.2	30.1	25.1	23.9	57.0	
	<b>14~15時</b>		<b>45.1</b>	<b>41.8</b>	<b>30.9</b>	<b>25.1</b>	<b>23.9</b>	<b>57.1</b>	-
15:00~ 16:00	15:00	15:10	44.3	42.2	31.3	25.3	24.1	52.7	
	15:10	15:20	47.1	44.1	32.4	25.3	24.4	56.7	
	15:20	15:30	45.9	43.4	33.4	26.4	25.4	55.9	
	15:30	15:40	44.5	42.3	31.9	26.7	25.8	52.7	
	15:40	15:50	44.7	42.1	32.8	26.5	25.1	53.7	
	15:50	16:00	45.6	42.4	32.0	25.6	24.8	55.4	
	<b>15~16時</b>		<b>45.5</b>	<b>42.8</b>	<b>32.3</b>	<b>25.9</b>	<b>24.8</b>	<b>56.7</b>	-
16:00~ 17:00	16:00	16:10	45.7	44.0	34.7	27.9	26.6	54.0	
	16:10	16:20	46.4	42.1	33.6	28.1	27.3	54.3	
	16:20	16:30	45.4	42.7	32.6	27.5	26.2	55.3	
	16:30	16:40	43.7	41.5	31.2	25.9	24.8	52.5	
	16:40	16:50	45.2	42.3	32.1	25.7	24.6	55.2	
	16:50	17:00	43.3	40.1	31.3	25.7	24.1	54.3	
	<b>16~17時</b>		<b>45.0</b>	<b>42.2</b>	<b>32.5</b>	<b>26.7</b>	<b>25.3</b>	<b>55.3</b>	-
17:00~ 18:00	17:00	17:10	42.0	39.5	31.0	26.5	25.0	49.1	
	17:10	17:20	45.2	41.1	33.2	26.0	23.8	50.7	
	17:20	17:30	41.3	39.2	31.6	26.3	25.2	50.8	
	17:30	17:40	44.4	41.8	31.7	26.1	25.2	51.6	
	17:40	17:50	44.4	40.8	31.2	25.4	24.4	54.1	
	17:50	18:00	46.1	42.7	32.6	26.2	24.6	55.4	
	<b>17~18時</b>		<b>44.3</b>	<b>40.9</b>	<b>31.9</b>	<b>26.1</b>	<b>24.7</b>	<b>55.4</b>	-
時間区分値	昼間 (10時間) 8:00~18:00		45.1	42.0	31.7	25.4	24.0	59.2	-
	夜間 (1時間) 7:00~8:00		44.9	41.3	31.8	24.0	22.3	57.6	-

※L<sub>Vx</sub>については調査時間帯すべての調査結果の集計値である。

時間別振動レベル (①市道六丁目荒井東線)

調査時間帯	振動レベル (dB)						規制基準
	$L_5$	$L_{10}$	$L_{50}$	$L_{90}$	$L_{95}$	$L_{MAX}$	
7/30 8時～9時	8時～9時	45.4	42.7	32.8	30未満	30未満	59.2
	9時～10時	46.7	43.6	32.4	30未満	30未満	56.9
	10時～11時	44.6	42.0	31.8	30未満	30未満	57.0
	11時～12時	45.4	41.6	31.7	30未満	30未満	55.4
	12時～13時	42.4	39.0	30未満	30未満	30未満	58.8
	13時～14時	45.4	42.3	31.4	30未満	30未満	56.4
	14時～15時	45.1	41.8	30.9	30未満	30未満	57.1
	15時～16時	45.5	42.8	32.3	30未満	30未満	56.7
	16時～17時	45.0	42.2	32.5	30未満	30未満	55.3
	17時～18時	44.3	40.9	31.9	30未満	30未満	55.4
平均						56.8	65
最高	45.1	42.0	31.7	30未満	30未満	59.2	
最低						55.3	

※ $L_{VX}$ については調査時間帯すべての調査結果の集計値である。



時間別振動レベル (①市道六丁目荒井東線)

## 振動測定結果詳細表 (②県道荒浜原町線)

測定時間：平成25年 7月30日(火) 7:00~18:00

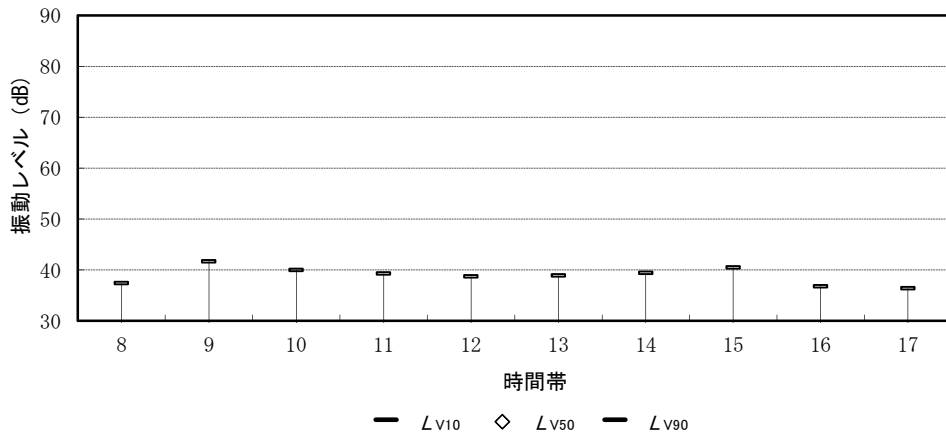
観測時間	実測時間区分		時間率振動レベル (dB)					最大振動レベル (dB)	備考
	開始時刻	終了時刻	L <sub>V5</sub>	L <sub>V10</sub>	L <sub>V50</sub>	L <sub>V90</sub>	L <sub>V95</sub>	L <sub>Vmax</sub>	
7月30日 7:00~ 8:00	7:00	7:10	42.6	38.6	27.8	20.3	18.6	53.5	
	7:10	7:20	40.2	35.5	27.0	21.5	20.5	51.9	
	7:20	7:30	39.9	36.8	27.0	21.0	20.1	54.0	
	7:30	7:40	37.2	34.6	26.4	22.0	21.1	50.1	
	7:40	7:50	43.1	37.5	28.2	23.3	22.6	59.4	
	7:50	8:00	40.4	36.3	28.7	24.0	22.8	64.9	
	<b>7~8時</b>		<b>40.3</b>	<b>36.6</b>	<b>27.6</b>	<b>21.8</b>	<b>20.5</b>	<b>64.9</b>	-
8:00~ 9:00	8:00	8:10	44.7	40.1	28.7	23.8	22.8	52.6	
	8:10	8:20	42.8	38.5	28.1	23.3	22.1	53.5	
	8:20	8:30	40.5	37.5	28.7	24.5	23.3	56.0	
	8:30	8:40	36.9	35.5	27.9	23.6	22.9	44.6	
	8:40	8:50	38.7	36.2	28.9	23.4	21.7	50.9	
	8:50	9:00	41.2	37.7	29.8	25.0	24.2	60.6	
	<b>8~9時</b>		<b>41.0</b>	<b>37.4</b>	<b>28.8</b>	<b>23.8</b>	<b>22.9</b>	<b>60.6</b>	-
9:00~ 10:00	9:00	9:10	46.6	42.6	30.7	25.2	23.5	56.3	
	9:10	9:20	47.3	42.8	30.7	25.9	24.8	54.8	
	9:20	9:30	47.6	41.9	30.1	25.0	23.9	54.1	
	9:30	9:40	47.8	41.7	29.5	25.7	25.1	55.9	
	9:40	9:50	45.3	39.0	27.8	23.1	22.1	55.4	
	9:50	10:00	47.6	41.5	29.8	24.5	23.5	56.2	
	<b>9~10時</b>		<b>47.3</b>	<b>41.7</b>	<b>29.9</b>	<b>24.8</b>	<b>23.5</b>	<b>56.3</b>	-
10:00~ 11:00	10:00	10:10	44.5	39.1	27.8	22.6	21.6	57.1	
	10:10	10:20	39.0	35.5	27.8	23.6	22.6	54.1	
	10:20	10:30	42.5	39.9	27.4	22.5	21.2	51.7	
	10:30	10:40	39.8	35.5	27.2	23.0	22.2	59.5	
	10:40	10:50	47.8	44.9	30.7	24.3	23.0	57.3	
	10:50	11:00	49.0	45.2	30.8	25.1	24.1	58.3	
	<b>10~11時</b>		<b>45.4</b>	<b>40.0</b>	<b>28.5</b>	<b>23.3</b>	<b>22.3</b>	<b>59.5</b>	-
11:00~ 12:00	11:00	11:10	46.1	41.8	30.1	24.0	22.8	55.4	
	11:10	11:20	43.7	38.7	29.1	24.0	23.1	54.5	
	11:20	11:30	47.9	41.0	28.7	24.0	22.7	56.5	
	11:30	11:40	40.0	35.6	28.7	24.3	23.2	53.7	
	11:40	11:50	44.5	40.5	29.0	23.8	23.0	56.4	
	11:50	12:00	39.2	35.8	27.4	23.2	21.9	53.2	
	<b>11~12時</b>		<b>43.5</b>	<b>39.3</b>	<b>28.7</b>	<b>23.8</b>	<b>22.8</b>	<b>56.5</b>	-
12:00~ 13:00	12:00	12:10	41.3	37.0	27.5	22.5	21.4	55.0	
	12:10	12:20	45.5	40.1	28.3	22.5	21.0	54.7	
	12:20	12:30	48.9	44.8	30.3	23.3	21.6	57.1	
	12:30	12:40	45.4	40.5	29.1	23.5	22.4	54.6	
	12:40	12:50	37.5	35.1	26.7	21.4	20.2	51.7	
	12:50	13:00	39.0	35.4	25.7	20.2	18.4	50.9	
	<b>12~13時</b>		<b>43.7</b>	<b>38.7</b>	<b>28.0</b>	<b>22.2</b>	<b>20.7</b>	<b>57.1</b>	-
13:00~ 14:00	13:00	13:10	42.1	37.6	29.4	25.0	24.2	55.0	
	13:10	13:20	42.1	39.0	28.9	23.8	22.8	50.5	
	13:20	13:30	40.8	36.7	28.0	22.7	21.9	50.6	
	13:30	13:40	44.8	39.4	29.2	24.0	23.2	56.3	
	13:40	13:50	47.4	41.3	29.8	24.6	23.9	57.1	
	13:50	14:00	42.6	39.1	29.4	24.0	22.9	53.9	
	<b>13~14時</b>		<b>43.7</b>	<b>38.9</b>	<b>29.1</b>	<b>23.9</b>	<b>22.9</b>	<b>57.1</b>	-
14:00~ 15:00	14:00	14:10	44.1	37.0	28.8	23.4	22.8	56.6	
	14:10	14:20	44.8	40.0	28.9	23.8	22.5	56.6	
	14:20	14:30	48.3	42.3	29.8	24.2	23.0	56.1	
	14:30	14:40	44.8	39.5	28.3	23.8	23.1	54.0	
	14:40	14:50	45.4	41.1	29.8	24.5	23.6	54.1	
	14:50	15:00	39.0	36.4	29.0	23.6	22.6	53.8	
	<b>14~15時</b>		<b>44.9</b>	<b>39.4</b>	<b>29.0</b>	<b>23.9</b>	<b>22.9</b>	<b>56.6</b>	-
15:00~ 16:00	15:00	15:10	45.9	40.9	26.9	21.6	20.5	56.1	
	15:10	15:20	50.5	45.1	29.5	23.8	22.8	62.2	
	15:20	15:30	45.0	40.5	28.5	23.8	22.8	56.2	
	15:30	15:40	38.5	35.4	27.4	23.6	23.0	51.9	
	15:40	15:50	42.3	37.8	29.3	24.4	23.7	55.0	
	15:50	16:00	49.5	44.0	29.6	23.5	22.5	56.6	
	<b>15~16時</b>		<b>46.9</b>	<b>40.5</b>	<b>28.6</b>	<b>23.6</b>	<b>22.3</b>	<b>62.2</b>	-
16:00~ 17:00	16:00	16:10	44.9	37.6	28.5	23.6	23.1	57.7	
	16:10	16:20	45.1	40.1	30.2	24.6	23.4	56.2	
	16:20	16:30	38.0	35.5	27.9	24.0	23.0	53.1	
	16:30	16:40	45.3	39.1	28.1	23.3	22.3	55.8	
	16:40	16:50	40.1	36.0	27.0	22.2	21.4	50.1	
	16:50	17:00	34.8	32.7	26.8	23.0	22.1	44.1	
	<b>16~17時</b>		<b>41.2</b>	<b>36.8</b>	<b>28.0</b>	<b>23.3</b>	<b>22.4</b>	<b>57.7</b>	-
17:00~ 18:00	17:00	17:10	43.0	39.7	30.0	25.2	23.8	48.1	
	17:10	17:20	38.3	36.3	29.1	24.2	23.3	46.8	
	17:20	17:30	42.3	37.4	28.2	23.7	22.9	48.1	
	17:30	17:40	36.9	34.7	28.7	24.8	23.8	48.3	
	17:40	17:50	39.0	36.2	28.1	24.0	23.4	47.3	
	17:50	18:00	36.8	34.6	27.0	22.3	21.3	48.6	
	<b>17~18時</b>		<b>39.7</b>	<b>36.4</b>	<b>28.6</b>	<b>23.8</b>	<b>22.9</b>	<b>48.6</b>	-
時間区分値	昼間 (10時間) 8:00~18:00		43.8	38.8	28.7	23.6	22.5	62.2	-
	夜間 (1時間) 7:00~8:00		40.3	36.6	27.6	21.8	20.5	64.9	-

※L<sub>Vn</sub>については調査時間帯すべての調査結果の集計値である。

時間別振動レベル (②県道荒浜原町線)

調査時間帯	振動レベル (dB)						規制基準
	$L_5$	$L_{V10}$	$L_{50}$	$L_{90}$	$L_{95}$	$L_{MAX}$	
7/30 8時～9時	41.0	37.4	30未満	30未満	30未満	60.6	65
9時～10時	47.3	41.7	30未満	30未満	30未満	56.3	
10時～11時	45.4	40.0	30未満	30未満	30未満	59.5	
11時～12時	43.5	39.3	30未満	30未満	30未満	56.5	
12時～13時	43.7	38.7	30未満	30未満	30未満	57.1	
13時～14時	43.7	38.9	30未満	30未満	30未満	57.1	
14時～15時	44.9	39.4	30未満	30未満	30未満	56.6	
15時～16時	46.9	40.5	30未満	30未満	30未満	62.2	
16時～17時	41.2	36.8	30未満	30未満	30未満	57.7	
17時～18時	39.7	36.4	30未満	30未満	30未満	48.6	
平均	43.8	38.8	30未満	30未満	30未満	57.2	65
最高						62.2	
最低						48.6	

※ $L_{Vx}$ については調査時間帯すべての調査結果の集計値である。



時間別振動レベル (②県道荒浜原町線)

### 振動測定結果詳細表（七郷中学校）

測定時間：平成25年 8月27日（火） 7:00～18:00

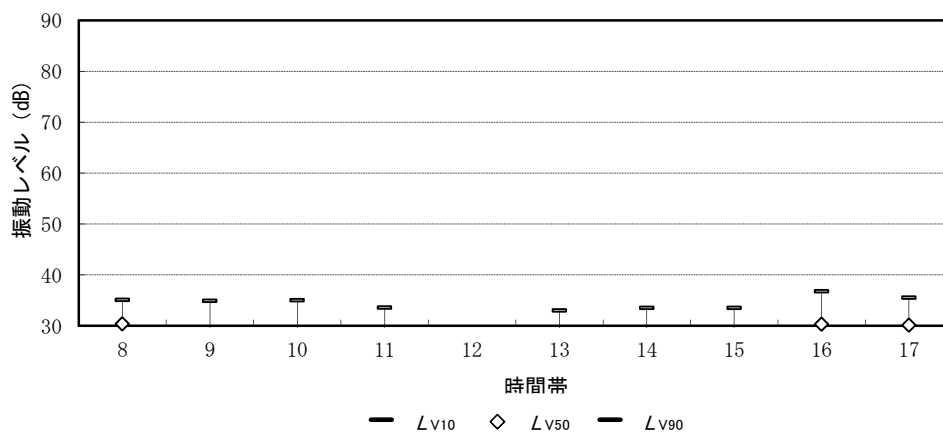
観測時間	実測時間区分		時間率振動レベル (dB)					最大振動レベル (dB)	備考
	開始時刻	終了時刻	L <sub>V5</sub>	L <sub>V10</sub>	L <sub>V50</sub>	L <sub>V90</sub>	L <sub>V95</sub>	L <sub>Vmax</sub>	
8月27日 7:00～ 8:00	7:00	7:10	32.0	30.1	21.4	15.5	15.0	39.3	
	7:10	7:20	33.0	30.9	22.1	16.3	15.3	41.6	
	7:20	7:30	31.4	29.7	24.1	18.1	17.4	40.9	
	7:30	7:40	34.6	32.6	27.3	22.9	21.4	40.5	
	7:40	7:50	35.1	33.6	28.8	23.3	22.1	39.8	
	7:50	8:00	35.1	33.8	30.1	26.5	25.4	38.6	
	<b>7～8時</b>		<b>34.1</b>	<b>32.5</b>	<b>26.4</b>	<b>18.2</b>	<b>16.7</b>	<b>41.6</b>	-
8:00～ 9:00	8:00	8:10	35.5	33.5	29.5	25.9	24.8	41.7	
	8:10	8:20	35.5	34.1	29.7	25.9	25.3	39.8	
	8:20	8:30	33.8	32.5	28.6	25.2	24.3	36.8	
	8:30	8:40	36.2	34.9	31.3	27.4	26.5	40.8	
	8:40	8:50	38.3	36.8	32.2	27.7	26.4	43.7	
	8:50	9:00	37.4	36.1	31.6	27.7	26.8	42.8	
	<b>8～9時</b>		<b>36.6</b>	<b>35.1</b>	<b>30.4</b>	<b>26.5</b>	<b>25.5</b>	<b>43.7</b>	-
9:00～ 10:00	9:00	9:10	34.2	32.8	28.4	25.1	24.3	40.4	
	9:10	9:20	34.9	33.5	28.2	24.5	23.6	41.3	
	9:20	9:30	36.3	34.4	29.2	25.8	25.1	43.7	
	9:30	9:40	35.9	33.6	28.5	24.3	23.6	42.9	
	9:40	9:50	37.4	35.8	31.6	26.8	25.7	43.6	
	9:50	10:00	38.0	36.7	32.5	28.4	26.9	44.3	
	<b>9～10時</b>		<b>36.5</b>	<b>34.9</b>	<b>29.7</b>	<b>25.4</b>	<b>24.4</b>	<b>44.3</b>	-
10:00～ 11:00	10:00	10:10	36.9	35.9	30.9	25.4	24.7	44.0	
	10:10	10:20	33.9	32.7	29.2	26.2	24.9	37.3	
	10:20	10:30	36.8	35.3	30.8	27.4	26.8	41.3	
	10:30	10:40	39.4	37.2	31.1	27.4	26.5	47.3	
	10:40	10:50	35.4	34.4	29.6	26.4	25.7	41.4	
	10:50	11:00	33.4	31.5	27.4	24.6	23.7	40.5	
	<b>10～11時</b>		<b>36.4</b>	<b>35.0</b>	<b>29.7</b>	<b>26.1</b>	<b>25.1</b>	<b>47.3</b>	-
11:00～ 12:00	11:00	11:10	32.0	30.8	27.3	24.7	24.2	40.6	
	11:10	11:20	34.6	32.8	27.0	23.8	22.8	46.2	
	11:20	11:30	34.5	32.6	28.6	25.0	24.1	39.5	
	11:30	11:40	35.0	33.7	30.4	27.4	26.9	39.0	
	11:40	11:50	36.9	35.1	30.7	27.6	26.7	50.8	
	11:50	12:00	35.4	34.3	29.0	20.5	18.1	44.3	
	<b>11～12時</b>		<b>35.1</b>	<b>33.6</b>	<b>28.9</b>	<b>24.7</b>	<b>23.5</b>	<b>50.8</b>	-
12:00～ 13:00	12:00	12:10	26.4	24.4	18.2	15.5	15.0	36.0	
	12:10	12:20	26.6	24.4	17.4	15.0	15.0	33.7	
	12:20	12:30	29.3	27.1	19.2	15.0	15.0	36.8	
	12:30	12:40	26.1	24.0	16.8	15.0	15.0	33.8	
	12:40	12:50	27.3	24.0	17.7	15.4	15.0	35.2	
	12:50	13:00	28.1	26.8	19.4	15.7	15.1	34.3	
	<b>12～13時</b>		<b>27.6</b>	<b>25.4</b>	<b>18.1</b>	<b>15.0</b>	<b>15.0</b>	<b>36.8</b>	-
13:00～ 14:00	13:00	13:10	33.4	32.2	27.3	21.7	20.5	40.2	
	13:10	13:20	34.9	33.8	30.0	27.1	26.4	43.2	
	13:20	13:30	33.3	32.5	29.6	27.0	26.3	38.0	
	13:30	13:40	35.3	34.1	30.3	27.5	26.9	39.5	
	13:40	13:50	34.8	33.2	29.4	26.4	25.7	40.5	
	13:50	14:00	32.5	31.4	28.1	25.2	24.4	38.5	
	<b>13～14時</b>		<b>34.2</b>	<b>33.0</b>	<b>29.3</b>	<b>25.8</b>	<b>24.2</b>	<b>43.2</b>	-
14:00～ 15:00	14:00	14:10	36.4	34.8	28.4	25.4	24.6	42.2	
	14:10	14:20	34.9	33.9	29.2	26.3	25.3	37.9	
	14:20	14:30	33.2	32.2	27.9	25.1	24.4	43.7	
	14:30	14:40	32.2	30.9	27.5	24.6	24.0	36.1	
	14:40	14:50	36.7	34.6	29.0	26.0	25.1	41.8	
	14:50	15:00	35.6	34.3	29.9	26.5	25.4	40.0	
	<b>14～15時</b>		<b>35.2</b>	<b>33.5</b>	<b>28.6</b>	<b>25.4</b>	<b>24.7</b>	<b>43.7</b>	-
15:00～ 16:00	15:00	15:10	33.3	31.4	27.0	23.0	22.2	42.7	
	15:10	15:20	37.2	35.7	30.0	23.4	22.2	49.0	
	15:20	15:30	36.4	34.7	30.0	25.0	23.6	47.8	
	15:30	15:40	34.4	32.8	28.5	24.1	23.1	41.1	
	15:40	15:50	33.5	32.4	27.5	23.1	22.2	38.4	
	15:50	16:00	31.7	30.3	25.7	21.9	21.2	36.3	
	<b>15～16時</b>		<b>35.2</b>	<b>33.5</b>	<b>28.0</b>	<b>23.2</b>	<b>22.1</b>	<b>49.0</b>	-
16:00～ 17:00	16:00	16:10	31.3	30.0	26.6	23.6	22.9	35.3	
	16:10	16:20	33.6	32.6	28.5	25.2	24.2	37.4	
	16:20	16:30	36.6	35.2	30.6	27.1	26.2	40.7	
	16:30	16:40	40.2	38.3	31.4	26.3	25.5	44.4	
	16:40	16:50	40.8	38.7	33.7	28.6	27.0	46.3	
	16:50	17:00	40.5	39.1	32.5	26.5	25.5	45.4	
	<b>16～17時</b>		<b>38.8</b>	<b>36.8</b>	<b>30.3</b>	<b>25.5</b>	<b>24.6</b>	<b>46.3</b>	-
17:00～ 18:00	17:00	17:10	39.3	36.6	28.9	23.7	22.4	44.9	
	17:10	17:20	38.4	36.6	31.1	26.5	25.4	42.2	
	17:20	17:30	35.4	34.0	29.6	26.0	24.6	39.3	
	17:30	17:40	36.7	35.4	31.4	27.6	26.5	42.0	
	17:40	17:50	36.3	34.0	28.7	24.4	23.3	46.7	
	17:50	18:00	37.7	36.3	30.2	24.8	23.6	42.7	
	<b>17～18時</b>		<b>37.4</b>	<b>35.5</b>	<b>30.1</b>	<b>25.2</b>	<b>24.0</b>	<b>46.7</b>	-
時間区分値	昼間（10時間） 8:00～18:00		36.1	34.4	29.0	22.7	18.0	50.8	-
	夜間（1時間） 7:00～8:00		34.1	32.5	26.4	18.2	16.7	41.6	-

※L<sub>Vn</sub>については調査時間帯すべての調査結果の集計値である。

時間別振動レベル（七郷中学校）

調査時間帯	振動レベル (dB)						振動に係る 規制基準	特定建設 作業振動 に係る 規制基準	指定建設 作業振動 に係る 規制基準
	$L_5$	$L_{10}$	$L_{50}$	$L_{90}$	$L_{95}$	$L_{MAX}$			
8/27 8時～9時	36.6	35.1	30.4	30 未満	30 未満	43.7	55	75	70
9時～10時	36.5	34.9	30 未満	30 未満	30 未満	44.3			
10時～11時	36.4	35.0	30 未満	30 未満	30 未満	47.3			
11時～12時	35.1	33.6	30 未満	30 未満	30 未満	50.8			
12時～13時	30 未満	30 未満	30 未満	30 未満	30 未満	36.8			
13時～14時	34.2	33.0	30 未満	30 未満	30 未満	43.2			
14時～15時	35.2	33.5	30 未満	30 未満	30 未満	43.7			
15時～16時	35.2	33.5	30 未満	30 未満	30 未満	49.0			
16時～17時	38.8	36.8	30.3	30 未満	30 未満	46.3			
17時～18時	37.4	35.5	30.1	30 未満	30 未満	46.7			
平均						45.2	55	75	70
最高	36.1	34.4	30 未満	30 未満	30 未満	50.8			
最低						36.8			

※ $L_{MAX}$ については調査時間帯すべての調査結果の集計値である。



時間別振動レベル（七郷中学校）

⑤植物相調査結果

表 1(1) 植物相調査結果一覧

No.	分類群	科名	種名	学名	確認時期			備考	
					評価書	夏季	秋季		
1	シダ植物	トクサ	スキナ	<i>Equisetum arvense</i>	○	○	○		
2		オシダ	クマワレビ	<i>Dryopteris lacera</i>	○			未確認	
3		メシダ	イヌワレビ	<i>Athyrium niponicum</i>			○		
4			シケシダ	<i>Deparis japonica</i>	○			未確認	
5	裸子植物	イチヨウ	イチヨウ	<i>Ginkgo biloba</i>			○	植栽・逸出	
6		マツ	クロマツ	<i>Pinus thunbergii</i>	○		○	植栽・逸出	
7		スギ	スギ	<i>Cryptomeria japonica</i>	○		○	植栽・逸出	
8	離弁花類	クルミ	オニクルミ	<i>Juglans ailanthifolia</i>	○	○	○		
9		ヤナギ	カヤナギ	<i>Salix gilgiana</i>	○			未確認	
10			シロヤナギ	<i>Salix jessoensis</i>	○			未確認	
11			ブナ	コナラ	<i>Quercus serrata</i>		○	○	
12		エレ	エノキ	<i>Celtis sinensis</i> var. <i>japonica</i>	○	○			
13			ケヤキ	<i>Zelkova serrata</i>	○	○	○		
14		クワ	カナムグラ	<i>Humulus japonicus</i>	○	○	○		
15			ヤマグワ	<i>Morus australis</i>	○	○	○		
16		イラクサ	クサコアカリ	<i>Boehmeria gracilis</i>		○			
17			ヤブマオ	<i>Boehmeria japonica</i> var. <i>longispica</i>	○	○	○		
18			カラムシ	<i>Boehmeria nivea</i> var. <i>concolor</i>			○		
19			アカリ	<i>Boehmeria silvestrii</i>	○	○	○		
20			コアカリ	<i>Boehmeria spicata</i>	○			未確認	
21			アオミス	<i>Pilea pumila</i>	○	○			
22			タデ	ヤナギタデ	<i>Persicaria hydropiper</i>		○	○	
23				オオイスタデ	<i>Persicaria lapathifolia</i>	○	○	○	
24				イヌタデ	<i>Persicaria longiseta</i>	○	○	○	
25				ハナタデ	<i>Persicaria posumbu</i>		○		
26		サナエタデ		<i>Persicaria scabra</i>			○		
27		ミソソバ		<i>Persicaria thunbergii</i>	○	○	○		
28		ハイミチヤナギ		<i>Polygonum arenastrum</i>		○		帰化	
29		ミチヤナギ		<i>Polygonum aviculare</i>	○		○		
30		ケイタドリ		<i>Reynoutria japonica</i> var. <i>uzensis</i>	○			未確認	
31		スイバ		<i>Rumex acetosa</i>	○		○		
32		キシキシ		<i>Rumex japonicus</i>	○			未確認	
33		ナカハキシキシ		<i>Rumex crispus</i>		○	○	帰化	
34		エソノキシキシ		<i>Rumex obtusifolius</i>	○	○	○	帰化	
35		ヤマコホウ	ヨウシュヤマコホウ	<i>Phytolacca americana</i>	○	○	○	帰化	
36		サクロソウ	クルマハサクロソウ	<i>Mollugo verticillata</i>	○			未確認	
37		スベリヒユ	スベリヒユ	<i>Portulaca oleracea</i>	○	○	○		
38		ナデシコ	ノミノツツリ	<i>Arenaria serpyllifolia</i>	○			未確認	
39			オランタミミナグサ	<i>Cerastium glomeratum</i>	○	○	○	帰化	
40			イヌモチナデシコ	<i>Petrorhagia nanteuillii</i>	○			未確認	
41	ツメクサ		<i>Sagina japonica</i>	○	○	○			
42	ノミノフスマ		<i>Stellaria alsine</i> var. <i>undulata</i>	○		○			
43	ウシハコバ		<i>Stellaria aquatica</i>	○	○	○			
44	コハコバ		<i>Stellaria media</i>	○	○	○			
45	アカサ		シロサ	<i>Chenopodium album</i>	○	○	○	帰化	
46		アリタソウ	<i>Chenopodium ambrosioides</i>	○			未確認		
47		アカサ	<i>Chenopodium album</i> var. <i>centrorubrum</i>		○				
48		コウシュウアリタソウ	<i>Chenopodium pumilio</i>		○		帰化		
49	ヒユ	ヒカゲイノコスチ	<i>Achyranthes bidentata</i> var. <i>yaponica</i>	○			未確認		
50		ヒナタイノコスチ	<i>Achyranthes bidentata</i> var. <i>omentosa</i>	○	○	○			
51		イヌヒユ	<i>Amaranthus lividus</i>	○	○		帰化		
52		ホリアオゲイトウ	<i>Amaranthus hybridus</i>	○			未確認		
53		アオゲイトウ	<i>Amaranthus retroflexus</i>			○	帰化		



表 1(2) 植物相調査結果一覧

No.	分類群	科名	種名	学名	確認時期			備考
					評価書	夏季	秋季	
54	離弁花類	モクレン	コフシ	<i>Magnolia praecocissima</i>			○	
55		クスノキ	シロタモ	<i>Neolitsea sericea</i>	○	○	○	
56		キンポウゲ	ケツネノホトタ	<i>Ranunculus cantoniensis</i>	○			未確認
57		アケビ	アケビ	<i>Akebia quinata</i>	○		○	
58		トクダミ	トクダミ	<i>Houttuynia cordata</i>	○	○	○	
59		ケシ	クサノオウ	<i>Chelidonium majus</i> var. <i>asiaticum</i>	○		○	
60			ナガミヒナゲシ	<i>Papaver dubium</i>	○			未確認
61		アブラナ	シロイヌナズナ	<i>Arabidopsis thaliana</i>	○	○		帰化
62			セイヨウカラシナ	<i>Brassica juncea</i>	○		○	帰化
63			アブラナ	<i>Brassica rapa</i>	○			未確認
64			ナズナ	<i>Capsella bursapastoris</i> var. <i>triangularis</i>	○	○	○	
65			タネツケバナ	<i>Cardamine flexuosa</i>	○	○	○	
66			タチタネツケバナ	<i>Cardamine flexuosa</i> var. <i>fallax</i>		○		
67			ミチタネツケバナ	<i>Cardamine hirsute</i>	○			未確認
68			マメクンバ イナズナ	<i>Lepidium virginicum</i>	○	○	○	帰化
69			イヌカラシ	<i>Rorippa indica</i>	○	○	○	
70			スカシタゴホウ	<i>Rorippa islandica</i>	○	○	○	
71		ベンケイソウ	コモチマンネングサ	<i>Sedum bulbiferum</i>	○			未確認
72			ツルマンネングサ	<i>Sedum sarmentosum</i>	○	○	○	帰化
73		バラ	ヘビイチゴ	<i>Duchesnea chrysantha</i>	○	○	○	
74			ヤブヘビイチゴ	<i>Duchesnea indica</i>			○	
75	オヘビイチゴ		<i>Potentilla sundaica</i> var. <i>robusta</i>			○		
76	ソメイヨシノ		<i>Prunus x yedoensis</i>	○		○	植栽・逸出	
77	シャリンバイ		<i>Rhaphiolepis umbellata</i>	○		○		
78	ノイバラ		<i>Rosa multiflora</i>	○	○	○		
79	マメ	クサネム	<i>Aeschynomene indica</i>	○	○	○		
80		ヤブマメ	<i>Amphicarpaea edgeworthii</i> var. <i>japonica</i>	○			未確認	
81		ダイズ	<i>Glycine max</i>	○		○	植栽・逸出	
82		ツルマメ	<i>Glycine max</i> ssp. <i>soja</i>	○	○	○		
83		マルハヤハスソウ	<i>Kummerowia stipulacea</i>	○	○			
84		ヤハスソウ	<i>Kummerowia striata</i>	○	○	○		
85		メトハキ	<i>Lspedeza cuneata</i>	○			未確認	
86		クサ	<i>Pueraria lobata</i>	○	○	○		
87		クスタマツメクサ	<i>Trifolium campestre</i>	○			未確認	
88		コメツバツメクサ	<i>Trifolium dubium</i>	○			未確認	
89		ムラサキツメクサ	<i>Trifolium pratense</i>	○	○	○	帰化	
90		シロツメクサ	<i>Trifolium repens</i>	○	○	○	帰化	
91		ヤハズエンドウ	<i>Vicia angustifolia</i>	○	○			
92		ヤブツルアズキ	<i>Vigna angularis</i> var. <i>nipponensis</i>	○	○			
93		フジ	<i>Wisteria floribunda</i>			○		
94	カタハミ	カタハミ	<i>Oxalis corniculata</i>	○	○	○		
95		エゾタチカタハミ	<i>Oxalis fontana</i>		○	○		
96		オウタチカタハミ	<i>Oxalis stricta</i>	○		○	帰化	
97	フウロソウ	アメリカフウロ	<i>Geranium carolinianum</i>	○			未確認	
98		ゲンノショウコ	<i>Geranium thunbergii</i>	○	○	○		
99	トウダイグサ	エノキグサ	<i>Acalypha australis</i>	○	○	○		
100		オオニシキソウ	<i>Euphorbia maculata</i>	○	○		帰化	
101		コニシキソウ	<i>Euphorbia supina</i>	○	○	○	帰化	
102		アカメカシワ	<i>Millettis japonicus</i>	○			未確認	
103	ユズリハ	ユズリハ	<i>Daphniphyllum macropodum</i>	○			未確認	
104	カエデ	イロハモジ	<i>Acer palmatum</i>	○		○		

表 1(3) 植物相調査結果一覧

No.	分類群	科名	種名	学名	確認時期			備考
					評価書	夏季	秋季	
105	離弁花類	ニシキギ	ツルウメモトギ	<i>Celastrus orbiculatus</i>			○	
106			マサキ	<i>Euonymus japonicus</i>	○	○		
107			マユミ	<i>Euonymus sieboldianus</i>	○			未確認
108		クロウメモトギ	ケンボナシ	<i>Hovenia dulcis</i>	○			未確認
109		ブドウ	ノブドウ	<i>Ampelopsis glandulosa</i> var. <i>heterophylla</i>	○	○	○	
110			ヤブカガラシ	<i>Cayratia japonica</i>	○	○	○	
111			ツタ	<i>Parthenocissus tricuspidata</i>	○		○	
112		アオイ	セニハアオイ	<i>Malva neglecta</i>	○	○	○	帰化
113		スミレ	タチツボスミレ	<i>Viola grypoceras</i>	○			未確認
114			スミレ	<i>Viola mandshurica</i>	○			未確認
115			ヒメスミレ	<i>Viola minor</i>	○	○		
116			ツボスミレ	<i>Viola verecunda</i>	○			未確認
117		ミゾハコハ	ミゾハコハ	<i>Elatine triandra</i> var. <i>pedicellata</i>	○	○		
118		ウリ	アマチャヅル	<i>Gynostemma pentaphyllum</i>			○	
119			スズメウリ	<i>Melothria japonica</i>	○	○	○	
120			アレチウリ	<i>Sicyos angulatus</i>	○	○	○	帰化
121			キカラスウリ	<i>Trichosanthes kirilowii</i> var. <i>japonica</i>	○	○	○	
122		ミソハギ	キシクサ	<i>Rotala indica</i> var. <i>uliginosa</i>	○			未確認
123	アカバナ	チョウジタテ	<i>Ludwigia epilobioides</i>	○	○	○		
124		メマツヨイクサ	<i>Oenothera biennis</i>	○	○	○	帰化	
125		ユウゲショウ	<i>Oenothera rosea</i>	○	○		帰化	
126		ヒルサキツクミソウ	<i>Oenothera speciosa</i>	○			未確認	
127	ミスギ	アオキ	<i>Aucuba japonica</i>	○			未確認	
128		クマノミスギ	<i>Cornus macrophylla</i>	○			未確認	
129	ウコギ	タラノキ	<i>Aralia elata</i>		○			
130		ヤツテ	<i>Fatsia japonica</i>	○			未確認	
131		キツタ	<i>Hedera rhombea</i>	○		○		
132	セリ	ノチドメ	<i>Hydrocotyle maritima</i>	○			未確認	
133		オオチドメ	<i>Hydrocotyle ramiflora</i>	○	○	○		
134		セリ	<i>Oenanthe javanica</i>	○	○	○		
135	合弁花類	ハレイシ	ホホー	<i>Asimina triloba</i>	○			未確認
136		ヤブコウジ	ヤブコウジ	<i>Ardisia japonica</i>	○			未確認
137		サクラソウ	コナスビ	<i>Lysimachia japonica</i> f. <i>subsessilicium</i>	○			未確認
138		カキノキ	カキノキ	<i>Diospyros kaki</i>			○	植栽・逸出
139		エコノキ	エコノキ	<i>Styrax japonica</i>		○	○	
140		モクセイ	ネスミモチ	<i>Ligustrum japonicum</i>	○			未確認
141		キョウチクトウ	ツルニチソウ	<i>Vinca major</i>	○			未確認
142		カガイモ	カガイモ	<i>Metaplexis japonica</i>	○	○	○	
143		アカネ	ヤエムグラ	<i>Galium spurium</i> var. <i>echinospermon</i>	○		○	
144			ヘクソカズラ	<i>Paederia scandens</i>	○	○	○	
145			アカネ	<i>Rubia argyi</i>	○		○	
146		ヒルカオ	ヒルカオ	<i>Calystegia japonica</i>	○	○	○	
147			マルハルコウ	<i>Ipomoea coccinea</i>	○	○	○	帰化
148			マルハアメリカアサガオ	<i>Ipomoea hederacea</i> var. <i>ntegriuscula</i>	○		○	帰化
149			マルハアサガオ	<i>Ipomoea purpurea</i>		○		帰化
150		ムラサキ	アサガオ	<i>Ipomoea nil</i>	○			未確認
151			ムラサキ	ハナイバナ	<i>Bothriospermum tenellum</i>		○	○
152		シソ	キュウリクサ	<i>Trigonotis peduncularis</i>	○		○	
153			カキトオシ	<i>Glechoma hederacea</i> var. <i>grandis</i>	○	○	○	
154			ホトケナギ	<i>Lamium amplexicaule</i>	○		○	
155	ヒメオトリコソウ		<i>Lamium purpureum</i>	○	○	○	帰化	
156	マルハハッカ		<i>Mentha rotundifolia</i>		○		帰化	
157	ヒメシソ		<i>Mosla dianthera</i>	○	○	○		
158	シソ		<i>Perilla frutescens</i> var. <i>acuta</i>	○			未確認	
159		イヌゴマ	<i>Stachys riederi</i> var. <i>intermedia</i>	○	○	○		

表 1(4) 植物相調査結果一覧

No.	分類群	科名	種名	学名	確認時期			備考
					評価書	夏季	秋季	
159	合弁花類	ナス	オマルハノホシ	<i>Solanum megacarpum</i>	○	○	○	
160			アメリカイホオスキ	<i>Solanum ptycanthum</i>	○	○	○	帰化
161			ケイヌホオスキ	<i>Solanum sarachoides</i>	○			未確認
162		コマノハグサ	キクモ	<i>Limnophila sessiliflora</i>		○		
163			マツハウンラン	<i>Linaria canadensis</i>	○			未確認
164			タケトアゼナ	<i>Lindernia dubia</i>	○	○		帰化
165			アメリカアゼナ	<i>Lindernia dubia</i> ssp. <i>major</i>	○	○	○	帰化
166			アゼナ	<i>Lindernia procumbens</i>	○	○		
167			サギコケ	<i>Mazus miquelii</i> f. <i>albiflorus</i>	○			未確認
168			トギリハゼ	<i>Mazus pumilus</i>	○	○	○	
169			ヒロートモウスイカ	<i>Verbascum thapsus</i>	○		○	帰化
170			タチヌフグリ	<i>Veronica arvensis</i>	○			未確認
171			オオヌフグリ	<i>Veronica persica</i>	○	○	○	帰化
172	ノウゼンカズラ	キリ	<i>Paulownia tomentosa</i>		○		植栽・逸出	
173	ハエトクソウ	ハエトクソウ	<i>Phryma leptostachya</i> var. <i>asiatica</i>	○			未確認	
174	オオハコ	オオハコ	<i>Plantago asiatica</i>	○	○	○		
175		ヘラオオハコ	<i>Plantago lanceolata</i>	○	○	○	帰化	
176	スイカズラ	スイカズラ	<i>Lonicera japonica</i>	○		○		
177	キキョウ	ミゾカクシ	<i>Lobelia chinensis</i>	○	○	○		
178	キク	ブタクサ	<i>Ambrosia artemisiifolia</i> var. <i>elatior</i>	○			帰化、未確認	
179		オオブタクサ	<i>Ambrosia trifida</i>	○	○	○	帰化	
180		ヨモギ	<i>Artemisia indica</i> var. <i>maximowiczii</i>	○	○	○		
181		ノコンギク	<i>Aster ageratoides</i> ssp. <i>ovatus</i>		○	○		
182		ヒロハホウキギク	<i>Aster subulatus</i> var. <i>ligulatus</i>	○	○		帰化	
183		ホウキギク	<i>Aster subulatus</i> var. <i>sandwicensis</i>			○	帰化	
184		アメリカセンダングサ	<i>Bidens frondosa</i>	○	○	○	帰化	
185		コセンダングサ	<i>Bidens pilosa</i>	○	○	○	帰化	
186		シロバナセンダングサ	<i>Bidens pilosa</i> var. <i>minor</i>			○	帰化	
187		タウコギ	<i>Bidens tripartita</i>	○	○	○		
188		トキンソウ	<i>Centipeda minima</i>	○	○	○		
189		オオアレチノギク	<i>Conyza sumatrensis</i>	○	○	○	帰化	
190		コスモス	<i>Cosmos bipinnatus</i>	○			未確認	
191		オオキンケイギク	<i>Coreopsis lanceolata</i>			○	植栽・逸出	
192		アメリカカタカサフロウ	<i>Eclipta alba</i>	○	○	○	帰化	
193		ヒメムカシヨモギ	<i>Erigeron canadensis</i>	○	○	○	帰化	
194		ハルシオン	<i>Erigeron philadelphicus</i>	○	○	○	帰化	
195		ハキタメキク	<i>Galinsoga ciliata</i>	○	○	○	帰化	
196		ハハコグサ	<i>Gnaphalium affine</i>	○		○		
197		チチコグサ	<i>Gnaphalium japonicum</i>	○			未確認	
198		チチコグサモドキ	<i>Gnaphalium pennsylvanicum</i>			○	帰化	
199		ウラジロチチコグサ	<i>Gnaphalium spicatum</i>		○		帰化	
200		キクイモ	<i>Helianthus tuberosus</i>		○		帰化	
201		オオチシバリ	<i>Ixeris debilis</i>	○		○		
202		カントウヨメナ	<i>Kalimeris pseudoyomena</i>	○			未確認	
203		アキノゲシ	<i>Lactuca indica</i>	○	○	○		
204		トゲチシャ	<i>Lactuca scariola</i>	○	○		帰化	
205		フキ	<i>Petasites japonicus</i>			○		
206		ノボロギク	<i>Senecio vulgaris</i>	○	○	○	帰化	
207		セイタカアワダチソウ	<i>Solidago altissima</i>	○	○	○	帰化	
208		オニゲシ	<i>Sonchus asper</i>	○	○	○	帰化	
209		ノゲシ	<i>Sonchus oleraceus</i>	○		○		
210		ヒメシヨオン	<i>Stenactis annuus</i>	○	○	○	帰化	
211		セイヨウタンポポ	<i>Taraxacum officinale</i>	○	○	○	帰化	
212		オオオナモミ	<i>Xanthium occidentale</i>	○		○	帰化	
213		オニタビラコ	<i>Youngia japonica</i>	○			未確認	

表 1(5) 植物相調査結果一覧

No.	分類群	科名	種名	学名	確認時期			備考
					評価書	夏季	秋季	
214	単子葉植物	オモダカ	オモダカ	<i>Sagittaria trifolia</i>	○	○		
215		ユリ	ニラ	<i>Allium tuberosum</i>		○	○	
216			ヤブラン	<i>Liriope muscari</i>	○			未確認
217			シヤノヒゲ	<i>Ophiopogon japonicus</i>	○			未確認
218			オオバシヤノヒゲ	<i>Ophiopogon planiscapus</i>	○	○		
219			オモト	<i>Rhodea japonica</i>	○			未確認
220			ヤマノイモ	<i>Dioscorea japonica</i>	○		○	
221			オニトコロ	<i>Dioscorea tokoro</i>	○		○	
222			ミスアオイ	<i>Monochoria korsakowii</i>	○			未確認
223			コナギ	<i>Monochoria vaginalis</i> var. <i>plantaginea</i>	○	○		
224			イグサ	<i>Juncus effuses</i> var. <i>decipiens</i>	○			未確認
225			クサイ	<i>Juncus tenuis</i>		○		
226			ツユクサ	<i>Commelina communis</i>	○	○	○	
227			イボクサ	<i>Murdannia keisak</i>	○	○	○	
228			アオカモシグサ	<i>Agropyron racemiferum</i>	○			未確認
229			カモシグサ	<i>Agropyron tsukushiense</i> var. <i>transiens</i>	○		○	
230			コスカクサ	<i>Agrostis alba</i>	○			未確認
231			スズメノテッポウ	<i>Alopecurus aequalis</i> var. <i>amurensis</i>	○			未確認
232			ハルガヤ	<i>Anthoxanthum odoratum</i>	○			未確認
233			コブナグサ	<i>Arthraxon hispidus</i>	○		○	
234			コハソウ	<i>Briza maxima</i>	○			未確認
235			イヌムギ	<i>Bromus catharticus</i>	○	○	○	帰化
236			カモカヤ	<i>Dactylis glomerata</i>	○		○	帰化
237			メヒシバ	<i>Digitaria ciliaris</i>	○	○	○	
238			アキメヒシバ	<i>Digitaria violascens</i>	○	○	○	
239			イヌビエ	<i>Echinochloa crusgalli</i>	○	○	○	
240		ケイヌビエ	<i>Echinochloa crusgalli</i> var. <i>echinata</i>	○	○			
241		オヒシバ	<i>Eleusine indica</i>	○	○	○		
242		シナタレススメガヤ	<i>Eragrostis curvula</i>	○		○	帰化	
243		カゼクサ	<i>Eragrostis ferruginea</i>	○	○			
244		ニワホコリ	<i>Eragrostis multicaulis</i>	○	○			
245		コススメガヤ	<i>Eragrostis poaeoides</i>	○	○	○	帰化	
246		ナルコヒエ	<i>Eriochloa villosa</i>	○				
247		オニウシノケサ	<i>Festuca arundinacea</i>	○	○	○	帰化	
248		チカヤ	<i>Imperata cylindrica</i> var. <i>koenigii</i>	○	○			
249		ケナンチカヤ	<i>Imperata cylindrica</i> f. <i>pallida</i>	○			未確認	
250		ホソムギ	<i>Lolium perenne</i>	○			未確認	
251		オギ	<i>Miscanthus sacchariflorus</i>	○	○	○		
252		ススキ	<i>Miscanthus sinensis</i>	○	○	○		
253		ケチチミササ	<i>Oplismenus undulatifolius</i>		○			
254		イネ	<i>Oryza sativa</i>	○		○	植栽・逸出	
255		スカキビ	<i>Panicum bisulcatum</i>			○		
256		オオクサキビ	<i>Panicum dichotomiflorum</i>	○	○	○	帰化	
257		スズメノヒエ	<i>Paspalum thunbergii</i>	○	○	○		
258		チカラシバ	<i>Pennisetum alopecuroides</i> f. <i>purpurascens</i>	○		○		
259		クサヨシ	<i>Phalaris arundinacea</i>	○	○	○		
260		ヨシ	<i>Phragmites australis</i>	○		○		
261		マダケ	<i>Phyllostachys bambusoides</i>	○	○	○	植栽・逸出	
262		アズマネガサ	<i>Pleioblastus chino</i>	○	○	○		
263		ツルスズメノカタビラ	<i>Poa annua</i> var. <i>reptans</i>	○	○	○	帰化	
264		ナカハグサ	<i>Poa pratensis</i>	○			未確認	
265		オオスズメノカタビラ	<i>Poa trivialis</i>	○			未確認	

表 1(6) 植物相調査結果一覧

No.	分類群	科名	種名	学名	確認時期			備考	
					評価書	夏季	秋季		
266	単子葉植物	イネ	アズマササ	<i>Sasaella ramosa</i>	○			未確認	
267			ヤタケ	<i>Pseudosasa japonica</i>			○		
268			アキノエノコログサ	<i>Setaria faberi</i>	○	○	○		
269			キンエノコロ	<i>Setaria pumilla</i>	○	○	○		
270			エノコログサ	<i>Setaria viridis</i>	○	○	○		
271			オカメササ	<i>Shibataea kumasasa</i>	○			未確認	
272			ナキナタカヤ	<i>Vulpia myuros</i>	○			未確認	
273			マコモ	<i>Zizania latifolia</i>	○	○	○		
274			ヤシ	シュロ	<i>Trachycarpus fortunei</i>	○			未確認
275			サトイモ	ショウブ	<i>Acorus calamus</i>	○			未確認
276				カラスビシャク	<i>Pinellia ternata</i>	○		○	
277			ウキクサ	アオウキクサ	<i>Lemna aoukikusa</i>	○	○	○	
278			カヤツリグサ	カサグサ	<i>Carex dispalata</i>		○		
279				ミコシカヤ	<i>Carex neurocarpa</i>	○			未確認
280		ヒメクサ		<i>Cyperus brevifolius var. leiolepis</i>	○			未確認	
281		タマカヤツリ		<i>Cyperus difformis</i>	○	○	○		
282		ココメカヤツリ		<i>Cyperus iria</i>	○	○	○		
283		カヤツリグサ		<i>Cyperus microiria</i>	○	○	○		
284		アオカヤツリ		<i>Cyperus nipponicus</i>	○	○	○		
285		ウシクサ		<i>Cyperus orthostachyus</i>			○		
286		カワラスカナ		<i>Cyperus sanguinolentus</i>	○		○		
287		クログワイ		<i>Eleocharis kuroguwai</i>		○			
288		ヒメヒラテンツキ		<i>Fimbristylis autumnalis</i>		○			
289		ヒデリコ		<i>Fimbristylis miliacea</i>	○		○		
290		イヌホタルイ		<i>Schoenoplectus juncooides</i>	○	○	○		
291		ショウカ		ミョウカ	<i>Zingiber mioga</i>	○		○	植栽・逸出
		5 類		63 科	291 種		248 種	158 種	176 種

※ 種名は「河川水辺の国勢調査のための生物リスト 平成 24 年度生物リスト(河川環境データベース 国土交通省 2012 年)」に準拠した。

※ 備考の「帰化」は帰化植物(日本の帰化植物図鑑 平凡社、日本の外来種全種リスト 国立環境研究所 HP による)、「植栽・逸出」は現地調査の生育の状況から、植栽もしくは逸出したと見られる種、「未確認」は評価書時の調査では確認されたが事後調査では確認されなかった種。

⑥昆虫類調査結果

表 2(1) 昆虫類調査結果一覧

No.	目名	科名	種名	学名	評価書			事後調査		備考	
					春季	夏季	秋季	夏季	秋季		
-	トビムシ	アヤトビムシ	アヤトビムシ科	Entomobryidae sp.		○				未確認	
-		ヤマトトビムシ	ヤマトトビムシ科	Sminthuridae sp.	○					未確認	
1	トンボ	アオイトトンボ	オツネイトトンボ	<i>Sympetma paedisca</i>	○	○			○		
2		イトトンボ	アシイトトンボ	<i>Ischnura asiatica</i>				○			
3		トンボ	シオカラトンボ	<i>Orthetrum albistylum speciosum</i>		○		○			
4			ウスハキトンボ	<i>Pantala flavescens</i>		○		○			
5			ナツアカネ	<i>Sympetrum darwinianum</i>				○	○		
6			アキアカネ	<i>Sympetrum frequens</i>				○	○		
7			ノシメトンボ	<i>Sympetrum infuscatum</i>				○	○	○	
8			マイアカネ	<i>Sympetrum kunkeli</i>					○		
9	カマキリ	カマキリ	コカマキリ	<i>Statilia maculata</i>			○		○		
10			チウセンカマキリ	<i>Tenodera angustipennis</i>			○	○			
11	ハサミムシ	マルムネハサミムシ	ハマハハサミムシ	<i>Anisolabis maritima</i>					○		
12			ヒゲシロハサミムシ	<i>Gonolabis marginalis</i>				○			
13	ハッタ	ツユムシ	アシゲロツユムシ	<i>Phaneroptera nigroantennata</i>				○			
14		キリギリス	ウスイロササキ	<i>Conocephalus chinensis</i>			○	○	○		
15				ホシササキ	<i>Conocephalus maculatus</i>			○			未確認
16		ケラ	ケラ	<i>Gryllotalpa orientalis</i>				○			
17		コオロギ	タンボオカメコオロギ	<i>Loxoblemmus aomoriensis</i>			○	○	○		
18				ハラオカメコオロギ	<i>Loxoblemmus campestris</i>			○	○	○	
19				タンボコオロギ	<i>Modicogryllus siamensis</i>				○		
20				エンマコオロギ	<i>Teleogryllus emma</i>			○	○	○	
21			ツツレサセコオロギ	<i>Velarifictorus mikado</i>			○	○	○		
22		ヒバリモトキ	マダラス	<i>Dianemobius nigrofasciatus</i>		○		○	○		
23				シハス	<i>Polionemobius mikado</i>				○		
24				ヤチス	<i>Pteronemobius ohmachi</i>		○				未確認
25				エゾス	<i>Pteronemobius ohmachi</i>		○	○			未確認
26		ハッタ	シウリヨウハッタ	<i>Acrida cinerea</i>		○		○			
27				クルマハッタモトキ	<i>Oedaleus infernalis</i>				○		
28		イナコ	コハネイナコ	<i>Oxya yezoensis</i>			○	○	○		
29	オンブハッタ	オンブハッタ	<i>Atractomorpha lata</i>		○	○	○	○			
30	ヒシハッタ	ハネカヒシハッタ	<i>Euparattix insularis</i>	○		○	○	○			
31			ハラヒシハッタ	<i>Tetrix japonica</i>	○	○		○	○		
32	ノミハッタ	ノミハッタ	<i>Xya japonica</i>		○				未確認		
33	カメムシ	ウンカ	ヒメトビウンカ	<i>Laodelphax striatella</i>	○	○		○	○		
34			エゾナカウンカ	<i>Stenocranus matsumurai</i>			○			未確認	
35			セシウンカ	<i>Terthron albiovittatum</i>		○				未確認	
36	アオバハコロモ	アオバハコロモ	<i>Geisha distinctissima</i>				○				
37	セミ	ツクツクホウシ	<i>Meimuna opalifera</i>				○				
38			ミンミンゼミ	<i>Oncotympana maculaticollis</i>				○			
39	ヨコバイ	キウイヒメヨコバイ	<i>Alebrasca actinidae</i>		○					未確認	
40			トバヨコバイ	<i>Alobaldia tobae</i>		○				未確認	
41			オオヨコバイ	<i>Cicadella viridis</i>			○		○		
42			ヒシモンヨコバイ	<i>Hishimonus sellatus</i>				○			
43			ヒメフタテンヨコバイ	<i>Macrosteles striifrons</i>				○	○		
44			オビヒメヨコバイ	<i>Naratettix zonatus</i>				○	○		
45			Naratettix 属	<i>Naratettix</i> sp.		○				未確認	
46			イネダラヨコバイ	<i>Recilia oryzae</i>		○	○		○		
-			ヨコバイ科	Cicadellidae sp.				○			
47		キシラミ	ヒラスキシラミ	<i>Livia jesoensis</i>	○					未確認	
48	クビナカカメムシ	ヒメクビナカカメムシ	<i>Hoplitocoris lewisi</i>		○				未確認		
49	ガンバムシ	アワダチソウゲンバムシ	<i>Corythucha marmorata</i>		○		○				
50	ハナカメムシ	Orius 属	<i>Orius</i> sp.	○	○	○		○			

表 2(2) 昆虫類調査結果一覧

No.	目名	科名	種名	学名	評価書			事後調査		備考
					春季	夏季	秋季	夏季	秋季	
51	カメムシ	カスミカメムシ	Apolygus 属	<i>Apolygus</i> sp.				○	○	
52			アカスジカスミカメ	<i>Stenotus rubrovittatus</i>			○	○	○	
53			イネソノミドリカスミカメ	<i>Trigonotylus caelestialium</i>		○	○	○	○	
54		マキハサシカメ	Prostemma 属	<i>Prostemma</i> sp.				○		
55		ヘリカメムシ	ホソハリカメムシ	<i>Cletus punctiger</i>				○		
56		ヒメヘリカメムシ	アカヒメヘリカメムシ	<i>Rhopalus maculatus</i>	○	○	○	○	○	
57			フチヒゲヒメヘリカメムシ	<i>Stictopleurus minutus</i>			○		○	
58		ナガカメムシ	ヒメオオメナガカメムシ	<i>Geocoris proteus</i>		○				未確認
59			Nysius 属	<i>Nysius</i> sp.	○	○	○	○	○	
60		ツチカメムシ	ミツボツチカメムシ	<i>Adomerus triguttulus</i>	○	○		○		
61		カメムシ	ウスラカメムシ	<i>Aelia fieberi</i>				○		
62			シロヘリカメムシ	<i>Aenaria lewisi</i>	○					未確認
63			フチヒゲカメムシ	<i>Dolycoris baccarum</i>			○	○	○	
64			オオトゲシラホシカメムシ	<i>Eysarcoris lewisi</i>			○			未確認
65		アメンボ	アメンボ	<i>Aquarius paludum paludum</i>				○	○	
66			ヒメアメンボ	<i>Gerris latiabdominis</i>	○	○	○	○	○	
67		ミスムシ	Sigara 属	<i>Sigara</i> sp.				○		
68	アミカゲロウ	クサカゲロウ	ヤマトクサカゲロウ	<i>Chrysoperla carnea</i>	○					未確認
69			Mallada ussurensis	<i>Mallada ussurensis</i>		○				未確認
70	チョウ	ヒゲナガキハカ	カクハネヒゲナガキハカ	<i>Lecitholaxa thiodora</i>	○					未確認
71		スカ	コナカ	<i>Plutella xylostella</i>		○				未確認
72		ハマキカ	クローバヒメハマキ	<i>Olethreutes doubledayana</i>		○				未確認
73		キハカ	クルミシノメキハカ	<i>Polyhymno trapezoidella</i>				○		
74		セセリチョウ	イチモンジセセリ	<i>Parnara guttata guttata</i>			○	○	○	
75		シシミチョウ	ツバメシシミ	<i>Everes argiades hellotia</i>	○	○		○		
76			ヘニシシミ	<i>Lycaena phlaeas daimio</i>	○	○	○	○	○	
77			ヤマトシシミ本土亜種	<i>Pseudozizeeria maha argia</i>		○	○	○	○	
78		タテハチョウ	ヒメアカタテハ	<i>Cynthia cardui</i>			○	○	○	
79			キタテハ	<i>Polygonia c-aureum c-aureum</i>				○	○	
80			アカタテハ	<i>Vanessa indica</i>			○			未確認
81		アゲハチョウ	キアゲハ	<i>Papilio machaon hippocrates</i>				○	○	
82			クロアゲハ本土亜種	<i>Papilio protenor demetrius</i>				○		
83			ナミアゲハ	<i>Papilio xuthus</i>	○	○		○		
84	シロチョウ	モンキチョウ	<i>Colias erate poliographus</i>	○	○	○	○	○		
85		キチョウ	<i>Eurema hecabe</i>			○	○			
86		モンシロチョウ	<i>Pieris rapae crucivora</i>	○	○	○	○	○		
87	ジヤノメチョウ	ヒメジヤノメ	<i>Mycalesis gotama fulginia</i>		○		○			
88	ツトガ	コブノメイカ	<i>Cnaphalocrocis medinalis</i>					○		
89		ニカメイカ	<i>Chilo suppressalis</i>		○				未確認	
90		キアヤヒメノメイカ	<i>Diasemia accalis</i>		○				未確認	
91		フキノメイカ	<i>Ostrinia zaguliaevi</i>				○			
92		マエカスカシノメイカ	<i>Palpita nigropunctalis</i>					○		
93		シロオビノメイカ	<i>Spoladea recurvalis</i>			○	○	○		
94		メイカ	フタテンツツリカ	<i>Aphomia sapozhnikovi</i>		○				未確認
95	ウスベニトカリメイカ		<i>Endotricha olivacealis</i>		○				未確認	
96	アカマダラメイカ		<i>Oncocera semirubella</i>		○				未確認	
97	フタスジシマメイカ	<i>Orthopygia glaucinalis</i>					○			
98	カノコガ	カノコガ	<i>Amata fortunei fortunei</i>		○		○			
99	シャクガ	コスジシロエダシャク	<i>Cabera purus</i>		○				未確認	
100		ウスイトヒスジナミシャク	<i>Costaconvexa caespitaria</i>			○			未確認	
101		トヒスジヒメナミシャク	<i>Orthonama obstipata</i>		○				未確認	
102		ミスジツマキリエダシャク	<i>Xerodes rufescentaria</i>	○					未確認	

表 2(3) 昆虫類調査結果一覧

No.	目名	科名	種名	学名	評価書			事後調査		備考		
					春季	夏季	秋季	夏季	秋季			
103	チョウ	ヤカ	オオハコヤカ	<i>Diarsia canescens</i>			○			未確認		
104			ツメクサカ	<i>Heliothis maritima adacta</i>				○				
105			ウラジロアツハ	<i>Hypertrocon violacealis</i>					○			
106			フタオヒコヤカ	<i>Naranga aenescens</i>		○			○			
107			ヨモギキリカ	<i>Orthosia ella</i>	○						未確認	
108			イネキノウハ	<i>Plusia festucae</i>					○			
109			クロスヒメアツハ	<i>Schrankia costaestrigalis</i>			○				未確認	
110			イネヨトウ	<i>Sesamia inferens</i>			○				未確認	
111			スジキリヨトウ	<i>Spodoptera depravata</i>					○			
112			ノコトカリキカ	<i>Telorta divergens</i>				○			未確認	
113			シロスジアオトウ	<i>Trachea atriplicis</i>					○			
114			ナシケンモン	<i>Viminia rumicis</i>					○			
115			ヒメコフヒゲアツハ	<i>Zanclognatha tarsipennalis</i>			○				未確認	
116			ハエ	カカンボ	Conosia 属	<i>Conosia</i> sp.	○					未確認
117					Limonia 属	<i>Limonia</i> sp.	○	○	○		○	
118	キイロホリカカンボ	<i>Nephrotoma virgata</i>								○		
119	キリウシカカンボ	<i>Tipula aino</i>			○	○	○	○	○			
120		カカンボタマン	Trichocera 属	<i>Trichocera</i> sp.			○			未確認		
-		チョウハエ	チョウハエ科	Psychodidae sp.			○			未確認		
121	ユスリカ		ヒモンユスリカ	<i>Chironomus flaviplumus</i>		○				未確認		
122			ヤマトユスリカ	<i>Chironomus nipponensis</i>		○				未確認		
123			オオユスリカ	<i>Chironomus plumosus</i>		○				未確認		
124			Chironomus 属	<i>Chironomus</i> sp.	○	○				未確認		
125			Cricotopus 属	<i>Cricotopus</i> sp.		○				未確認		
126			ハイロユスリカ	<i>Glyptotendipes tokunagai</i>	○	○				未確認		
127			Polypedilum 属	<i>Polypedilum</i> sp.		○				未確認		
128			Procladius 属	<i>Procladius</i> sp.		○		○				
-				ユスリカ科	Chironomidae sp.	○	○	○	○			
129		カ	Aedes 属	<i>Aedes</i> sp.				○				
-		タマハエ	タマハエ科	Cecidomyiidae sp.		○		○				
-		クロハネキノコハエ	クロハネキノコハエ科	Sciaridae sp.					○			
130	ミスアブ		アメリカミスアブ	<i>Hermetia illucens</i>			○			外来種・未確認		
131			ハラキンミスアブ	<i>Microchrysa flaviventris</i>		○				未確認		
132			ユカタミスアブ	<i>Odontomyia garatas</i>		○				未確認		
133			コウカアブ	<i>Ptecticus tenebrifer</i>				○				
134			ルミスアブ	<i>Sargus nipponensis</i>					○			
135	アシナガハエ		Chrysotus 属	<i>Chrysotus</i> sp.		○				未確認		
136			Condylostylus 属	<i>Condylostylus</i> sp.				○				
137			Dolichopus 属	<i>Dolichopus</i> sp.		○		○	○			
138			Rhaphium 属	<i>Rhaphium</i> sp.		○					未確認	
-				アシナガハエ科	Dolichopodidae sp.				○			
139	ハナアブ		オオヒメヒラタアブ	<i>Allograpta iavana</i>			○			未確認		
140			ニッポソクロヒラタアブ	<i>Betasyrphus nipponensis</i>				○	○			
141			ニッポソクロハナアブ	<i>Cheilosia japonica</i>				○			未確認	
142			フタスジヒラタアブ	<i>Dasysyrphus bilineatus</i>						○		
143			ホソヒラタアブ	<i>Episyrphus balteatus</i>				○	○	○		
144			シマハナアブ	<i>Eristalis cerealis</i>				○		○		
145			ナミハナアブ	<i>Eristalis tenax</i>				○			未確認	
146			ナミホシヒラタアブ	<i>Eupeodes bucculatus</i>	○						未確認	
147			フタホシヒラタアブ	<i>Eupeodes corollae</i>	○		○	○				
148			アシアトハナアブ	<i>Helophilus virgatus</i>	○		○			○		
149			ニッポソクロヒラタアブ	<i>Betasyrphus nipponensis</i>					○			
150		フタスジヒラタアブ	<i>Dasysyrphus bilineatus</i>					○				



表 2(4) 昆虫類調査結果一覧

No.	目名	科名	種名	学名	評価書			事後調査		備考
					春季	夏季	秋季	夏季	秋季	
151	ハエ	ハナアブ	ホリヒラタアブ	<i>Episyrphus balteatus</i>				○	○	
152			シマハナアブ	<i>Eristalis cerealis</i>					○	
153			キョウコンシマハナアブ	<i>Eristalis kyokoae</i>					○	
154			フタホシヒラタアブ	<i>Eupeodes corollae</i>				○		
155			アシブトハナアブ	<i>Helophilus virgatus</i>					○	
156			Melanostoma 属	<i>Melanostoma</i> sp.	○	○	○	○	○	
157			シマアシブトハナアブ	<i>Mesembrius flaviceps</i>		○		○		
158			オオハナアブ	<i>Phytomia zonata</i>			○	○		
159			ホリヒメヒラタアブ	<i>Sphaerophoria macrogaster</i>	○	○	○	○	○	
160			キタヒメヒラタアブ	<i>Sphaerophoria philanthus</i>	○	○	○	○	○	
161			モモブトチヒハナアブ	<i>Syritta pipiens</i>				○		
-	ノミハエ	ノミハエ科	Phoridae sp.			○			未確認	
162	ハモクアリハエ	Paraphytomyza 属	<i>Paraphytomyza</i> sp.	○					未確認	
-		ハモクアリハエ科	Agromyzidae sp.	○					未確認	
163	キモクアリハエ	Elachiptera 属	<i>Elachiptera</i> sp.	○	○	○			未確認	
-		キモクアリハエ科	Chloropidae sp.	○	○				未確認	
164	ミギワハエ	Notiphila 属	<i>Notiphila</i> sp.		○				未確認	
165		Psilopa 属	<i>Psilopa</i> sp.	○	○	○			未確認	
166		Scatella stagnalis	<i>Scatella stagnalis</i>	○	○				未確認	
167		Setacera breviventris	<i>Setacera breviventris</i>		○		○			
168	トゲハネハエ	センチトゲハネハエ	<i>Orbellia tokyoensis</i>	○					未確認	
169	シマハエ	シモフリシマハエ	<i>Homoneura euaresta</i>	○					未確認	
170	ヒロクチハエ	Rivellia 属	<i>Rivellia</i> sp.		○				未確認	
171	ヤチハエ	ヒゲナカヤチハエ	<i>Sepedon aenescens</i>	○	○	○	○	○		
172	ツヤホソハエ	ヒトテンツヤホソハエ	<i>Sepsis monostigma</i>	○					未確認	
173	フンコハエ	Leptocera 属	<i>Leptocera</i> sp.		○				未確認	
-		フンコハエ科	Sphaeroceridae sp.					○		
174	ミハエ	ナツサハマダラミハエ	<i>Acrotaeniostola scutellaris</i>		○				未確認	
175		ヒラヤマミメケブカミハエ	<i>Campiglossa hirayamae</i>					○		
176		ノゲシケブカミハエ	<i>Ensina sonchi</i>					○		
177		オグルマケブカミハエ	<i>Orotava senecionis</i>			○			未確認	
178		ミスジミハエ	<i>Zeugodacus scutellatus</i>	○					未確認	
179	ハナハエ	タネハエ	<i>Delia platura</i>	○	○	○		○		
180	クロハエ	ケブカクロハエ	<i>Aldrichina grahami</i>					○		
181		オオクロハエ	<i>Calliphora lata</i>			○			未確認	
182		キンハエ	<i>Lucilia caesar</i>	○		○	○	○		
183		ミヤマキンハエ	<i>Lucilia papuensis</i>			○			未確認	
184		ツマクロキンハエ	<i>Stomorhina obsoleta</i>			○			未確認	
-		クロハエ科	Calliphoridae sp.	○					未確認	
185	ヒメハエ	Fannia 属	<i>Fannia</i> sp.	○	○				未確認	
186	イハエ	イネキイハエ	<i>Atherigona oryzae</i>			○		○		
187		Caricea 属	<i>Caricea</i> sp.					○		
188		アシマダラハナレハエ	<i>Coenosia variegata</i>		○				未確認	
189		Coenosia 属	<i>Coenosia</i> sp.	○	○	○	○	○		
190		Dichaetomyia 属	<i>Dichaetomyia</i> sp.			○			未確認	
191		セマダライハエ	<i>Graphomya maculata</i>			○	○			
192		Helina 属	<i>Helina</i> sp.					○		
193		トヨーカトリハエ	<i>Lispe orientalis</i>		○	○			未確認	
194		カトリハエ	<i>Lispe tentaculata</i>					○		
195		Lispe 属	<i>Lispe</i> sp.				○			
196		モモクロオオハエ	<i>Muscina angustifrons</i>			○			未確認	
197		ハリグロハナレハエ	<i>Orchisia costata</i>	○	○				未確認	
198		Phaonia 属	<i>Phaonia</i> sp.			○			未確認	

表 2(5) 昆虫類調査結果一覧

No.	目名	科名	種名	学名	評価書			事後調査		備考	
					春季	夏季	秋季	夏季	秋季		
199	ハエ	ニクハエ	センチニクハエ	<i>Boettcherisca peregrina</i>	○					未確認	
200			ナミニクハエ	<i>Sarcophaga similis</i>				○			
201			コニクハエ	<i>Sarcophaga ugamskii</i>				○			
-			ニクハエ科	Sarcophagidae sp.	○		○		○		
202		フソハエ	ヒメフソハエ	<i>Scathophaga stercoraria</i>	○						未確認
203		ヤトリアハエ	Carcelina 属	<i>Carcelina</i> sp.		○					未確認
204			Cylindromyia 属	<i>Cylindromyia</i> sp.			○				未確認
205			Exorista 属	<i>Exorista</i> sp.		○	○				未確認
206			Gonia 属	<i>Gonia</i> sp.			○				未確認
207			Linnaemya 属	<i>Linnaemya</i> sp.			○				未確認
208	Pales 属		<i>Pales</i> sp.			○				未確認	
-		ヤトリアハエ科	Tachinidae sp.	○						未確認	
209	コウチュウ	ホソキヒコシムシ	ミテラコシムシ	<i>Pheropsophus jessoensis</i>				○			
210	オサムシ	キイロチヒコシムシ	<i>Acupalpus inornatus</i>		○					未確認	
211		ニセマルカクシムシ	<i>Amara congrua</i>		○		○	○			
212		ホシホシコシムシ	<i>Anisodactylus punctatipennis</i>	○	○					未確認	
213		コシムシ	<i>Anisodactylus signatus</i>				○		○		
214		キベロコシムシ	<i>Anoplogenius cyanescens</i>		○		○				
215		キアシスレチコシムシ	<i>Archipatrobus flavipes</i>						○		
216		アカネオコシムシ	<i>Chlaenius abstersus</i>					○			
217		オオトホシオコシムシ	<i>Chlaenius micans</i>		○		○	○			
218		アオコシムシ	<i>Chlaenius pallipes</i>		○		○				
219		ムナヒロアオコシムシ	<i>Chlaenius sericimicans</i>						○		
220		セアカヒラタコシムシ	<i>Dolichus halensis</i>		○	○	○	○			
221		オオキヘリアオコシムシ	<i>Epomis nigricans</i>		○				○		
222		ウスアカクロコシムシ	<i>Harpalus sinicus</i>		○					未確認	
223		アガアシマルカクシムシ	<i>Harpalus tinctulus</i>		○					未確認	
224		トックリコシムシ	<i>Lachnocrepis prolixa</i>			○			○		
225		コルリアトキリコシムシ	<i>Lebia viridis</i>	○					○	外来種	
226		オオヒラタコシムシ	<i>Platynus magnus</i>					○	○		
227		トックリナカコシムシ	<i>Pterostichus haptoderoides japonensis</i>	○						未確認	
228		キンナカコシムシ	<i>Pterostichus planicollis</i>	○	○		○				
229		ミドリマメコシムシ	<i>Stenolophus difficilis</i>		○					未確認	
230		ツヤマメコシムシ	<i>Stenolophus iridicolor</i>	○			○				
231		マルカクツヤヒラタコシムシ	<i>Synuchus arcuaticollis</i>				○			未確認	
232		ヒメツヤヒラタコシムシ	<i>Synuchus dulcigradus</i>						○		
233		オオクロツヤヒラタコシムシ	<i>Synuchus nitidus</i>				○			未確認	
234		ヨツモンコミスギリコシムシ	<i>Tachyura laetifica</i>		○		○				
235		ゲンコロウ	チヒゲンコロウ	<i>Hydroglyphus japonicus</i>		○					未確認
236			ヒメゲンコロウ	<i>Rhantus suturalis</i>					○		
237	コカシラミスムシ	コカシラミスムシ	<i>Peltodytes intermedius</i>		○					未確認	
238	カムシ	トゲバコマフカムシ	<i>Berosus lewisius</i>		○		○				
239		コマフカムシ	<i>Berosus punctipennis</i>		○		○				
240		Cryptopleurum 属	<i>Cryptopleurum</i> sp.					○			
241		セマルケンカムシ	<i>Cryptopleurum subtile</i>		○					未確認	
242		フタホシヒラタカムシ	<i>Enochrus umbratus</i>		○		○	○			
243		コカムシ	<i>Hydrochara affinis</i>			○	○				
244		ヒメカムシ	<i>Sternolophus rufipes</i>			○	○				

表 2(6) 昆虫類調査結果一覧

No.	目名	科名	種名	学名	評価書			事後調査		備考
					春季	夏季	秋季	夏季	秋季	
245	コウチュウ	ハネカクシ	Anotylus 属	<i>Anotylus</i> sp.		○				未確認
246			Bledius 属	<i>Bledius</i> sp.				○		
247			ニセユミゼミゾ <sup>ハネカクシ</sup>	<i>Carpelimus vagus</i>		○				未確認
248			セスジ <sup>チビ</sup> ハネカクシ	<i>Micropeplus fulvus japonica</i>			○			未確認
249			アオハ <sup>アリカ</sup> タハネカクシ	<i>Paederus fuscipes</i>		○		○	○	
250			Philonthus 属	<i>Philonthus</i> sp.		○		○		
251		クワカ <sup>タムシ</sup>	コクワカ <sup>タ</sup>	<i>Dorcus rectus rectus</i>				○		
252		コカ <sup>ネムシ</sup>	ヒメコカ <sup>ネ</sup>	<i>Anomala rufocuprea</i>				○		
253			セマタ <sup>ラコカ</sup> ネ	<i>Blitopertha orientalis</i>		○				未確認
254			コアオハナムク <sup>リ</sup>	<i>Gametis jucunda</i>				○		
255			アカヒ <sup>ロウト</sup> コカ <sup>ネ</sup>	<i>Maladera castanea</i>		○				未確認
256			ヒ <sup>ロウト</sup> コカ <sup>ネ</sup>	<i>Maladera japonica japonica</i>	○					未確認
257			Nipponoserica 属	<i>Nipponoserica</i> sp.		○				未確認
258			ママコカ <sup>ネ</sup>	<i>Popillia japonica</i>		○		○		
259			シロテンハナムク <sup>リ</sup>	<i>Protaetia orientalis submarmorea</i>				○		
260		ナカ <sup>ト</sup> ロムシ	タテシ <sup>ナカ</sup> ト <sup>ロムシ</sup>	<i>Heterocerus fenestratus</i>				○		
261		コムツキムシ	サヒ <sup>キコリ</sup>	<i>Agrypnus binodulus binodulus</i>				○		
262			ヒメクロコムツキ	<i>Ampedus carbunculus</i>	○					未確認
263			ヨツモンミス <sup>ギ</sup> ワコムツキ	<i>Fleutiauxellus quadrillum</i>		○				未確認
264		シ <sup>ョウ</sup> ウカイボン	クヒ <sup>アガシ</sup> ョウカイ	<i>Lycocerus oedemeroides</i>	○					未確認
265		テントウムシ	ウンモンテントウ	<i>Anatis halonis</i>	○					未確認
266			ナナホシテントウ	<i>Coccinella septempunctata</i>	○	○	○	○	○	
267			ナミテントウ	<i>Harmonia axyridis</i>	○	○	○			未確認
268			シ <sup>ユウ</sup> サンホシテントウ	<i>Hippodamia tredecimpunctata timberlakei</i>		○	○			未確認
269			ツマフタホシテントウ	<i>Hyperaspis asiatica</i>	○					
270			ヒメカメノテントウ	<i>Propylea japonica</i>	○	○		○	○	
271			クロハリヒメテントウ	<i>Scymnus hoffmanni</i>	○	○			○	
272			シロホシテントウ	<i>Vibidia duodecimguttata</i>		○				未確認
273		ツチハンミョウ	ママハンミョウ	<i>Epicauta gorhami</i>				○	○	
274		キスイムシ	Cryptophagus 属	<i>Cryptophagus</i> sp.			○			未確認
275		ケシクスイ	マルキマ <sup>ラケシクスイ</sup>	<i>Stelidota multiguttata</i>	○					未確認
276		コ <sup>ミムシ</sup> ダ <sup>マシ</sup>	ウスイロクチキムシ	<i>Allecula simiola</i>		○				未確認
277		カミキリムシ	ヒメスキ <sup>カミキリ</sup>	<i>Callidiellum rufipenne</i>	○					未確認
278		ハムシ	アオハ <sup>ナカ</sup> ミナリハムシ	<i>Altica oleracea</i>			○	○		
279			Altica 属	<i>Altica</i> sp.	○	○		○	○	
280			ウリハムシ <sup>モト</sup> ギ	<i>Atrachya menetriasi</i>		○				未確認
281			クロウリハムシ	<i>Aulacophora nigripennis nigripennis</i>		○		○		
282			アオハ <sup>ネサル</sup> ハムシ	<i>Basilepta fulvipes</i>		○				未確認
283			カメノコハムシ	<i>Cassida nebulosa</i>	○					未確認
284			ヒメト <sup>ウカ</sup> ネ <sup>ヒ</sup> ハムシ	<i>Chaetocnema concinnicollis</i>		○				未確認
285			ヒサコ <sup>ト</sup> ヒ <sup>ハムシ</sup>	<i>Chaetocnema ingenua</i>					○	
286			ヨモキ <sup>ハムシ</sup>	<i>Chrysolina aurichalcea</i>			○		○	
287			クルミハムシ	<i>Gastrolina depressa</i>		○				未確認
288			コカ <sup>タル</sup> リハムシ	<i>Gastrophysa atrocyanea</i>	○					未確認
289			アカクヒ <sup>ホ</sup> ソハムシ	<i>Lema diversa</i>				○		
290			オオハ <sup>コト</sup> ヒ <sup>ハムシ</sup>	<i>Longitarsus scutellaris</i>		○				未確認
291			イネクヒ <sup>ホ</sup> ソハムシ	<i>Oulema oryzae</i>	○					未確認
292			ヨツホ <sup>シ</sup> ハムシ	<i>Paridea quadriplagiata</i>		○				未確認
293			キスジ <sup>ノミ</sup> ハムシ	<i>Phyllotreta striolata</i>	○	○				未確認

表 2(7) 昆虫類調査結果一覧

No.	目名	科名	種名	学名	評価書			事後調査		備考
					春季	夏季	秋季	夏季	秋季	
294	コウチュウ	ゾウムシ	タ <sup>ン</sup> イコンサルゾウムシ	<i>Ceutorhynchus albosuturalis</i>	○					未確認
295			タ <sup>ン</sup> ノクチフトサルゾウムシ	<i>Rhinoncus sibiricus</i>	○					未確認
296	ハチ	ハバチ	セグ <sup>ロ</sup> カブ <sup>ラ</sup> ハバチ	<i>Athalia infumata</i>	○		○		○	
297			カブ <sup>ラ</sup> ハバチ	<i>Athalia rosae ruficornis</i>		○			○	
298			オスク <sup>ロ</sup> ハバチ	<i>Dolerus similis japonicus</i>	○	○				未確認
299			Dolerus 属	<i>Dolerus</i> sp.	○	○	○	○		
300			Stethomostus 属	<i>Stethomostus</i> sp.		○				未確認
-		コマユハチ	コマユハチ科	Braconidae sp.	○	○	○		○	
301		ヒメハチ	Coccygomimus 属	<i>Coccygomimus</i> sp.	○		○			未確認
302			Diplazon 属	<i>Diplazon</i> sp.	○	○	○			未確認
303			Itopectis 属	<i>Itopectis</i> sp.	○					未確認
304			Syrphophilus 属	<i>Syrphophilus</i> sp.	○					未確認
-			ヒメハチ科	Ichneumonidae sp.	○	○	○	○	○	
-		ヤセハチ	ヤセハチ科	Evaniidae sp.		○				未確認
-		ハエト <sup>リ</sup> クロハチ	ハエト <sup>リ</sup> クロハチ科	Diapriidae sp.	○	○	○			未確認
-		タマコ <sup>ク</sup> ロハチ	タマコ <sup>ク</sup> ロハチ科	Scelionidae sp.			○			未確認
305		アシブ <sup>ト</sup> コハチ	キアシブ <sup>ト</sup> コハチ	<i>Brachymeria lasus</i>			○			未確認
306			Brachymeria 属	<i>Brachymeria</i> sp.		○				未確認
-		コガ <sup>ネ</sup> コハチ	コガ <sup>ネ</sup> コハチ科	Pteromalidae sp.	○	○	○		○	
307		アリ	クロヤマアリ	<i>Formica japonica</i>	○	○	○			未確認
308			キイロケアリ	<i>Lasius flavus</i>	○		○			未確認
309			トビ <sup>イ</sup> ロケアリ	<i>Lasius japonicus</i>	○	○		○		
310			クロクサアリ	<i>Lasius nipponensis</i>				○		
311			カト <sup>フ</sup> シアリ	<i>Myrmecina nipponica</i>	○			○		
312			アメイロアリ	<i>Paratrechina flavipes</i>	○	○		○		
313			アス <sup>マ</sup> オス <sup>ア</sup> アリ	<i>Pheidole fervida</i>		○		○		
314			ウメマツアリ	<i>Vollenhovia emeryi</i>				○		
315		ト <sup>ロ</sup> ハチ	スス <sup>ハ</sup> チ	<i>Oreumenes decoratus</i>		○		○		
316		スス <sup>メ</sup> ハチ	フタモンシナガ <sup>ハ</sup> チ	<i>Polistes chinensis antennalis</i>	○	○	○			未確認
317			セグ <sup>ロ</sup> シナガ <sup>ハ</sup> チ	<i>Polistes jokahamae jokahamae</i>				○		
318			コアシナガ <sup>ハ</sup> チ	<i>Polistes snelleni</i>			○	○		
319			コガ <sup>タ</sup> スス <sup>メ</sup> ハチ	<i>Vespa analis</i>			○			未確認
320		ヘ <sup>ッ</sup> コウ <sup>ハ</sup> チ	オオモンクロヘ <sup>ッ</sup> コウ	<i>Anoplius samariensis</i>		○				未確認
321			Anoplius 属	<i>Anoplius</i> sp.				○		
322		ミツ <sup>ハ</sup> チ	ニホンミツ <sup>ハ</sup> チ	<i>Apis cerana japonica</i>			○	○	○	
323			セイヨウミツ <sup>ハ</sup> チ	<i>Apis mellifera</i>		○	○			未確認
324			トラマルハナ <sup>ハ</sup> チ	<i>Bombus diversus diversus</i>		○				未確認
325			ヤマトツヤハナ <sup>ハ</sup> チ	<i>Ceratina japonica</i>				○		
326			キムネクマ <sup>ハ</sup> チ	<i>Xylocopa appendiculata circumvolans</i>	○	○		○		
327		コハ <sup>ハ</sup> チ	Lasioglossum 属	<i>Lasioglossum</i> sp.			○	○		
328		ハキ <sup>リ</sup> ハチ	ハラハキ <sup>リ</sup> ハチ	<i>Megachile nipponica nipponica</i>				○		
329			ツルカ <sup>ハ</sup> キ <sup>リ</sup> ハチ	<i>Megachile tsurugensis</i>				○		
	11 目	112 科	329 種		88 種	150 種	106 種	157 種	105 種	

※ 種名は河川水辺の国勢調査のための生物リスト 平成 24 年度生物リスト(河川環境データベース 国土交通省 2012 年)に従ったが、一部については図鑑等の文献を参考にした。

※ 備考の未確認は事後調査において評価書の種が確認されなかった種。