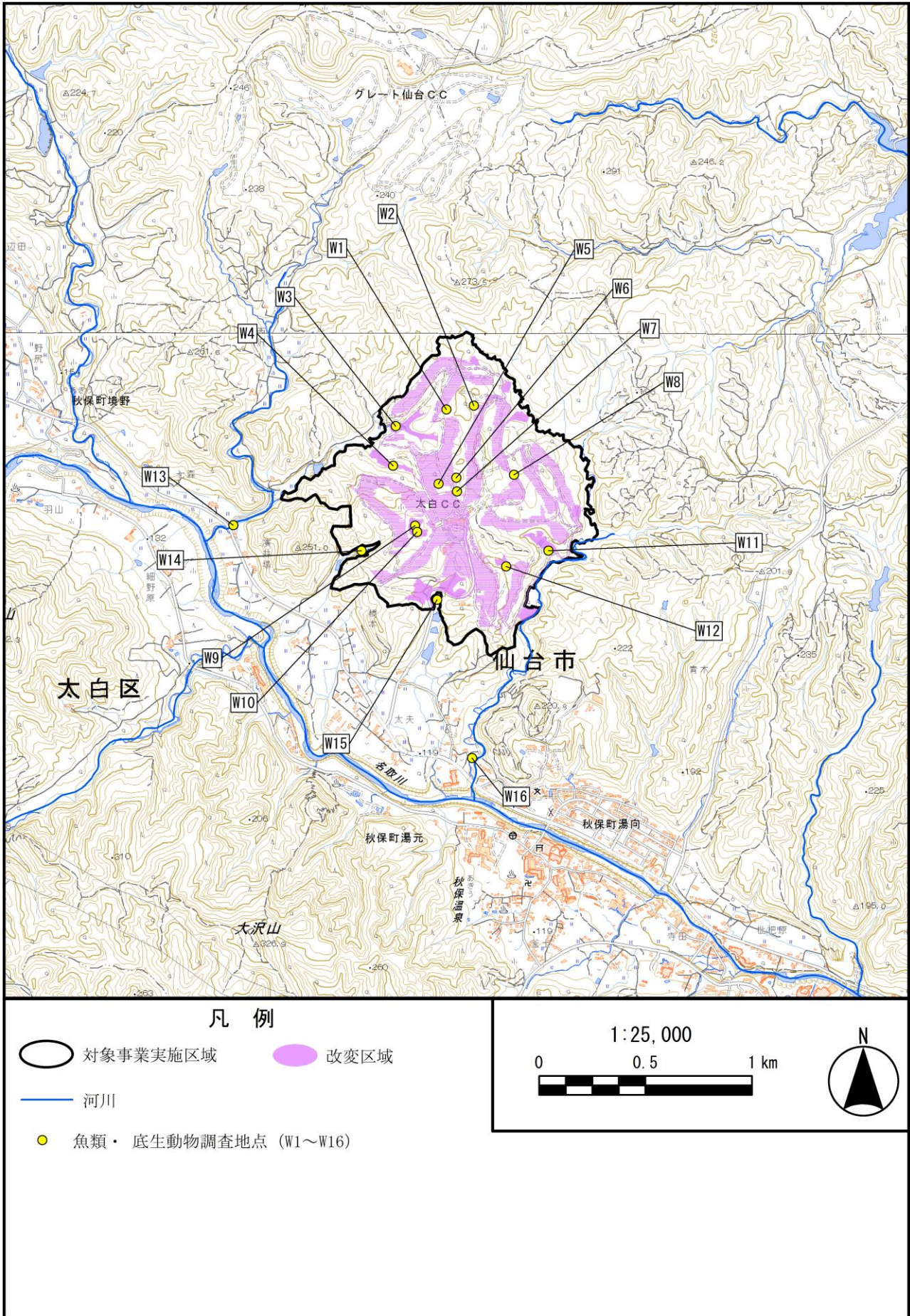
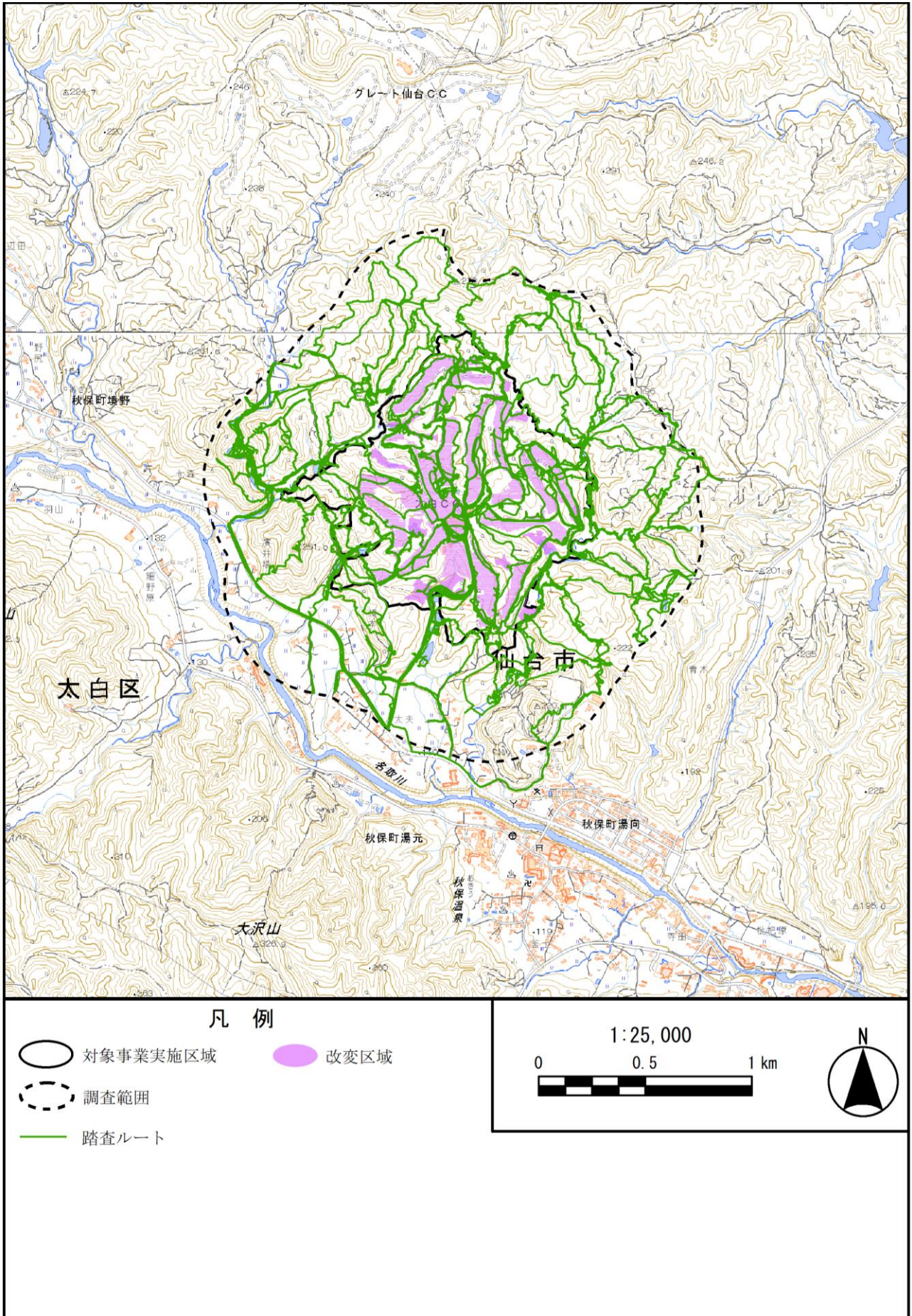


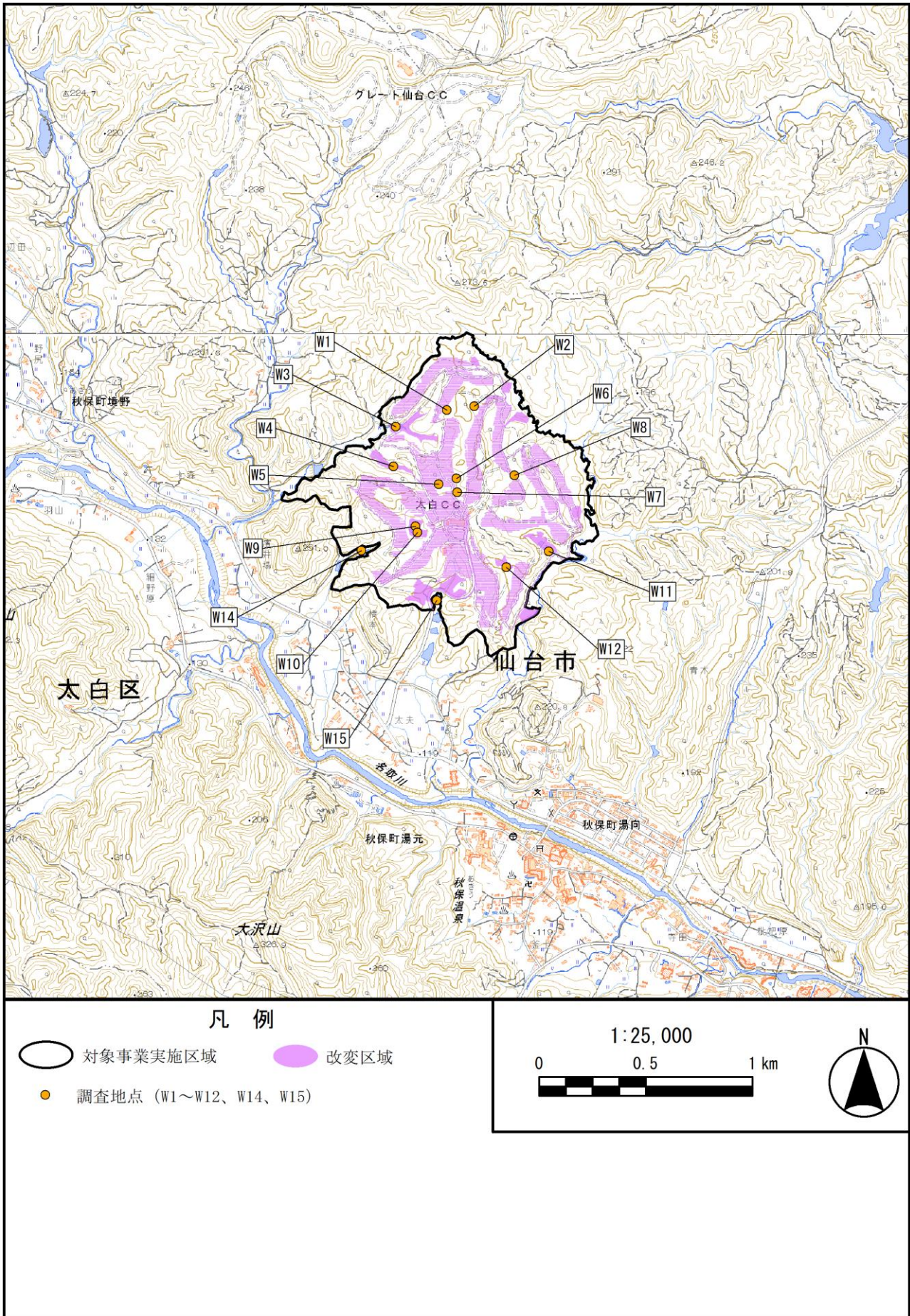
巻末図 13 動物の調査位置（陸産貝類：方法書から追加）



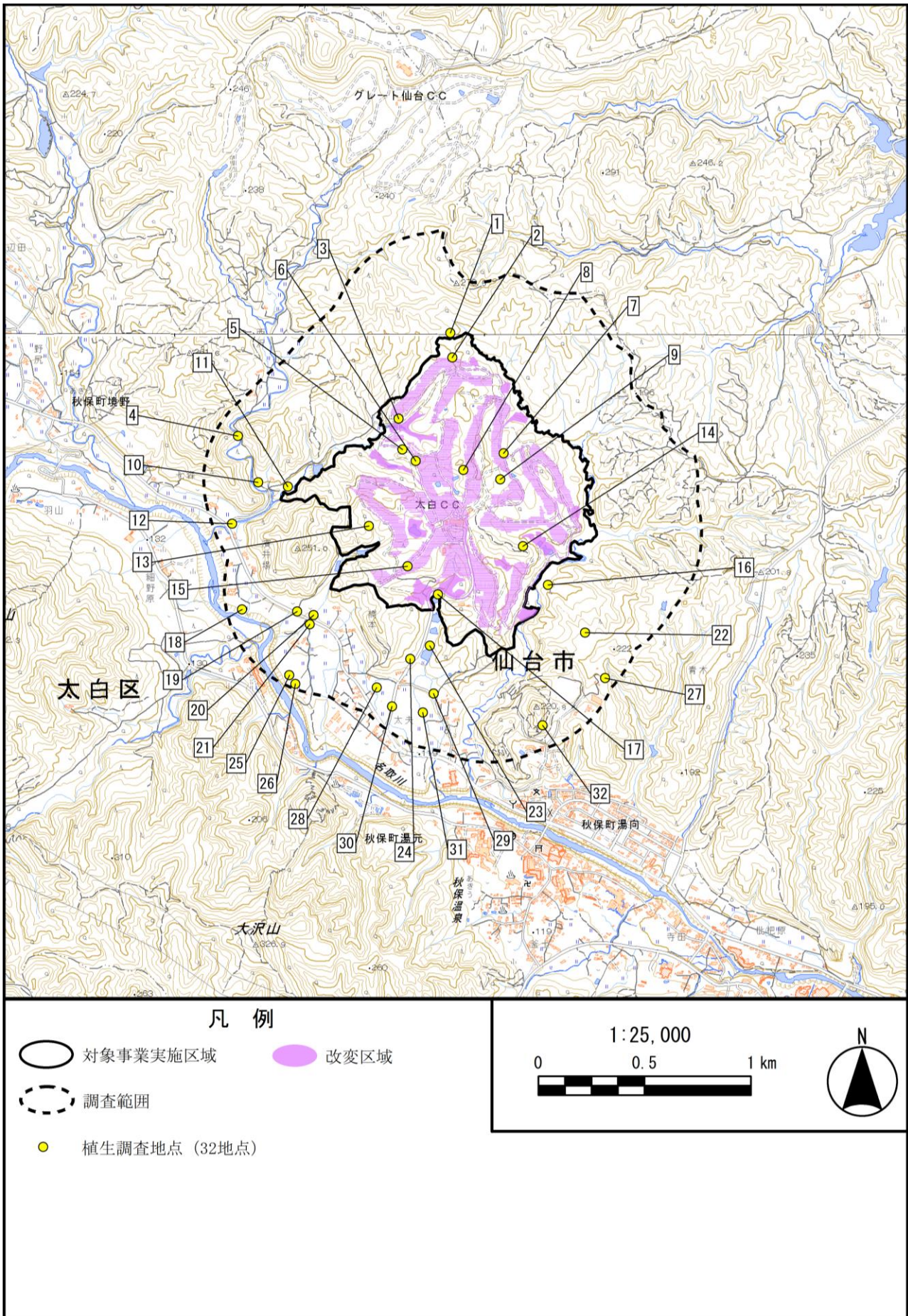
巻末図 14 動物の調査位置（魚類及び底生動物）



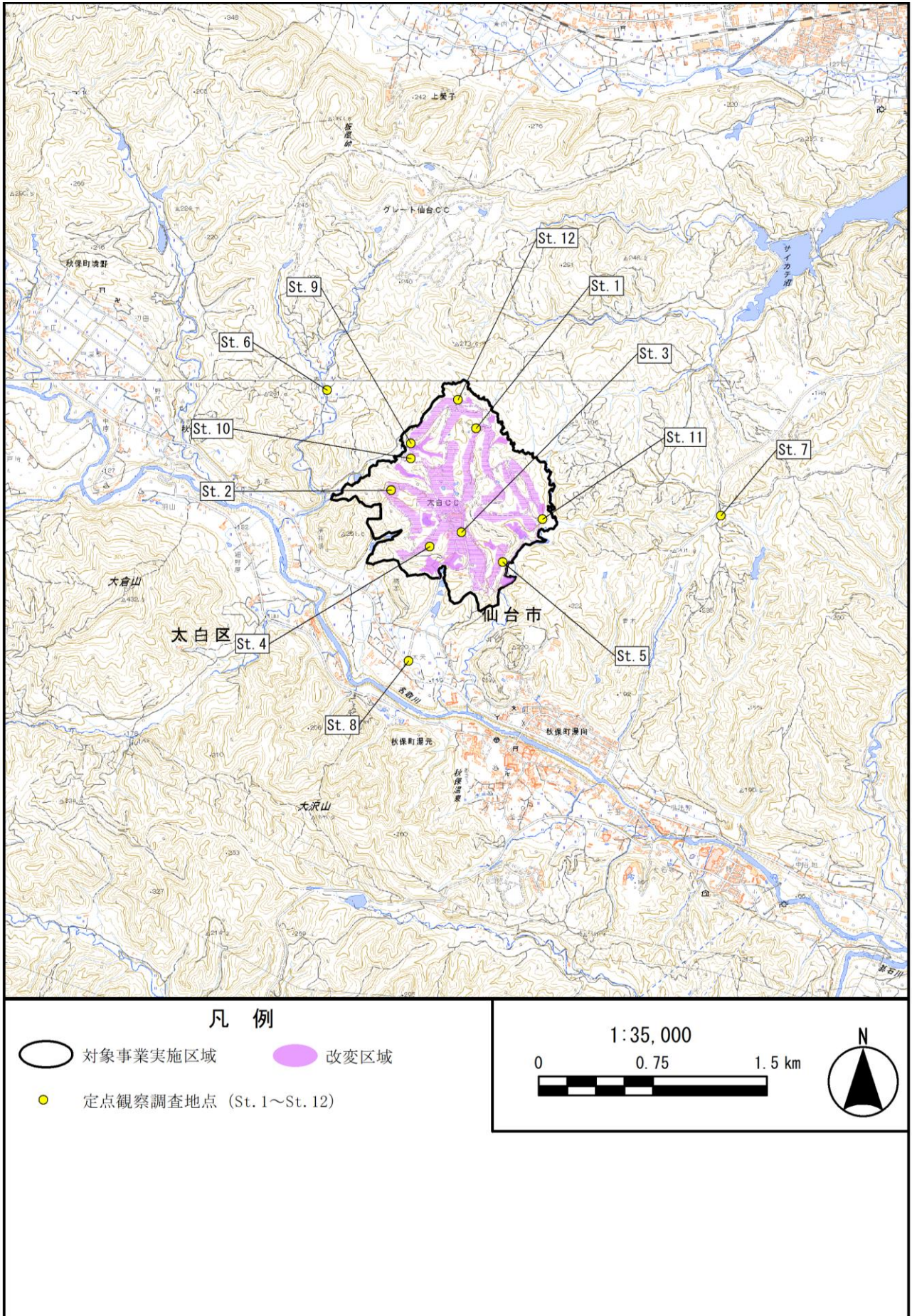
巻末図 15 植物の調査位置 (植物相)



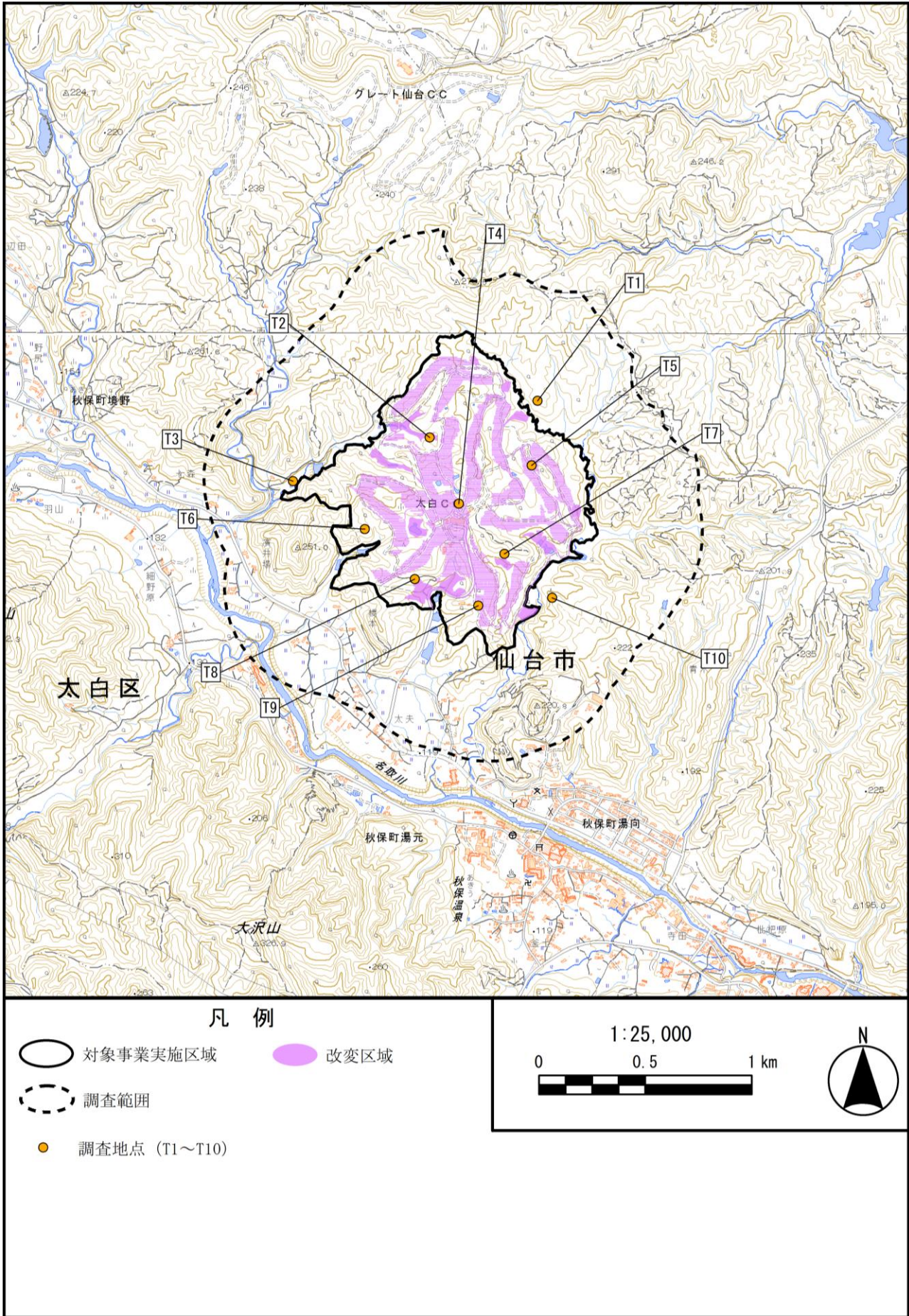
巻末図 16 植物の調査位置（植物相：水生植物）



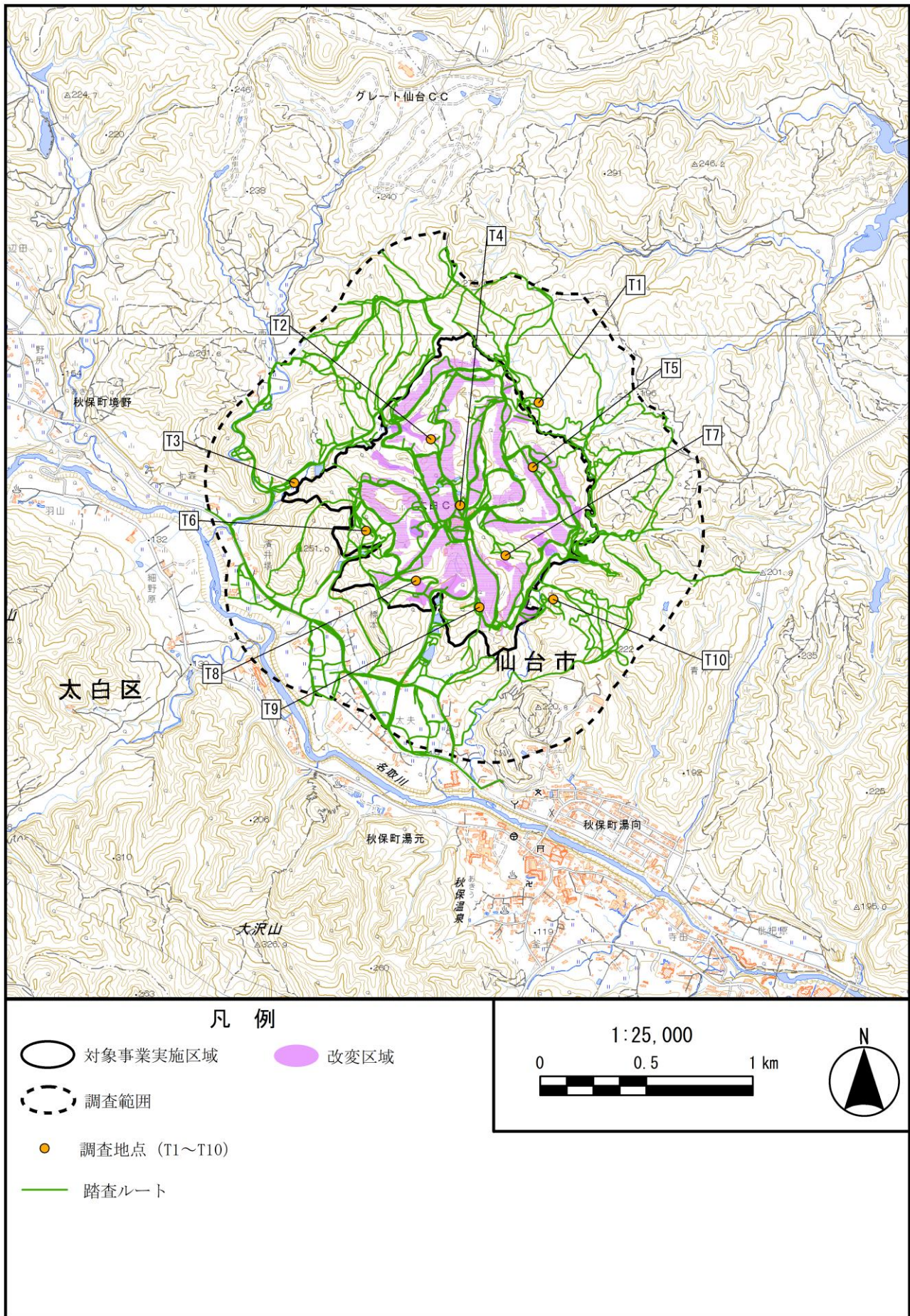
巻末図 17 植物の調査位置 (植生)



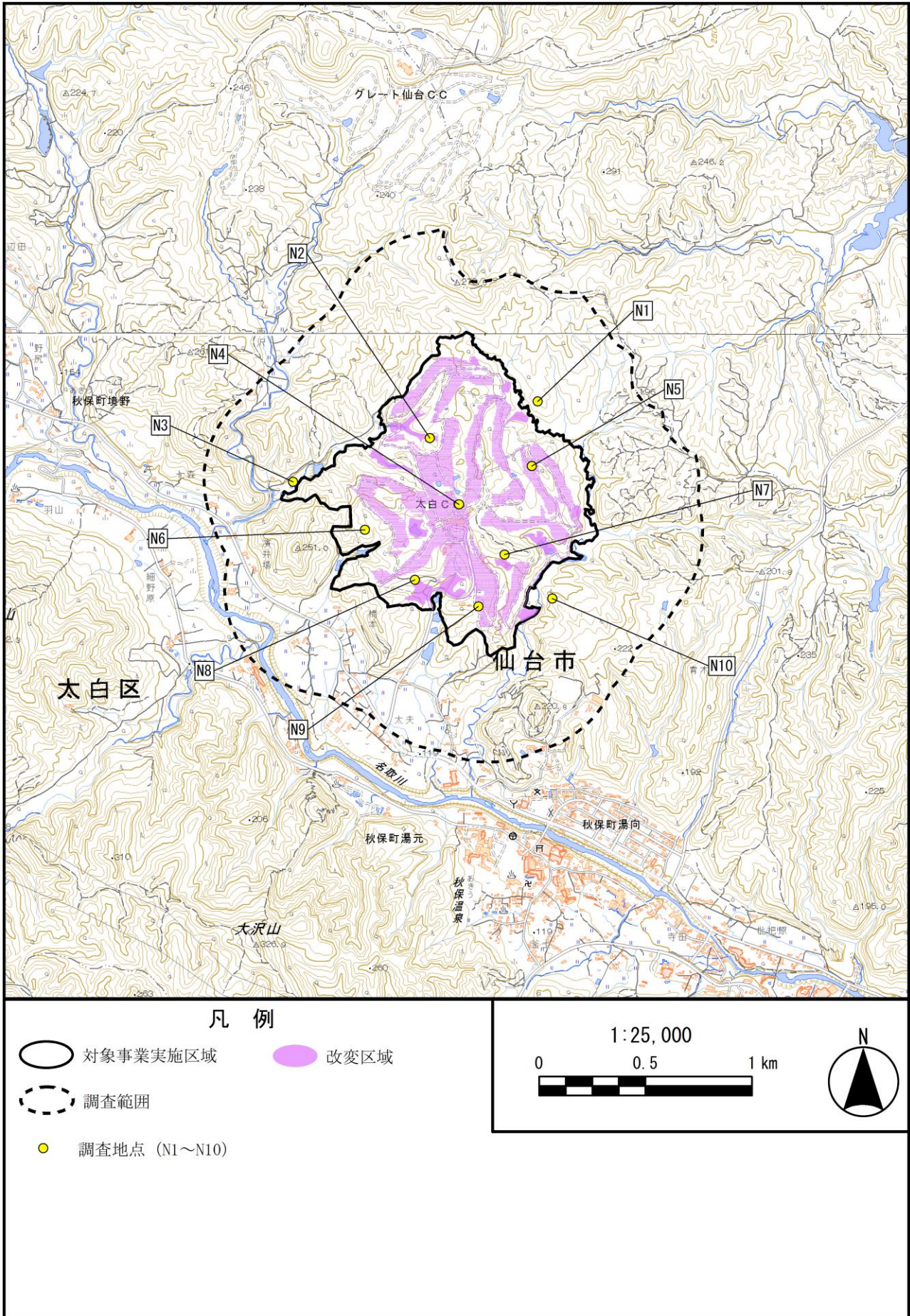
巻末図 18 生態系の調査位置（ノスリ：生息状況調査）



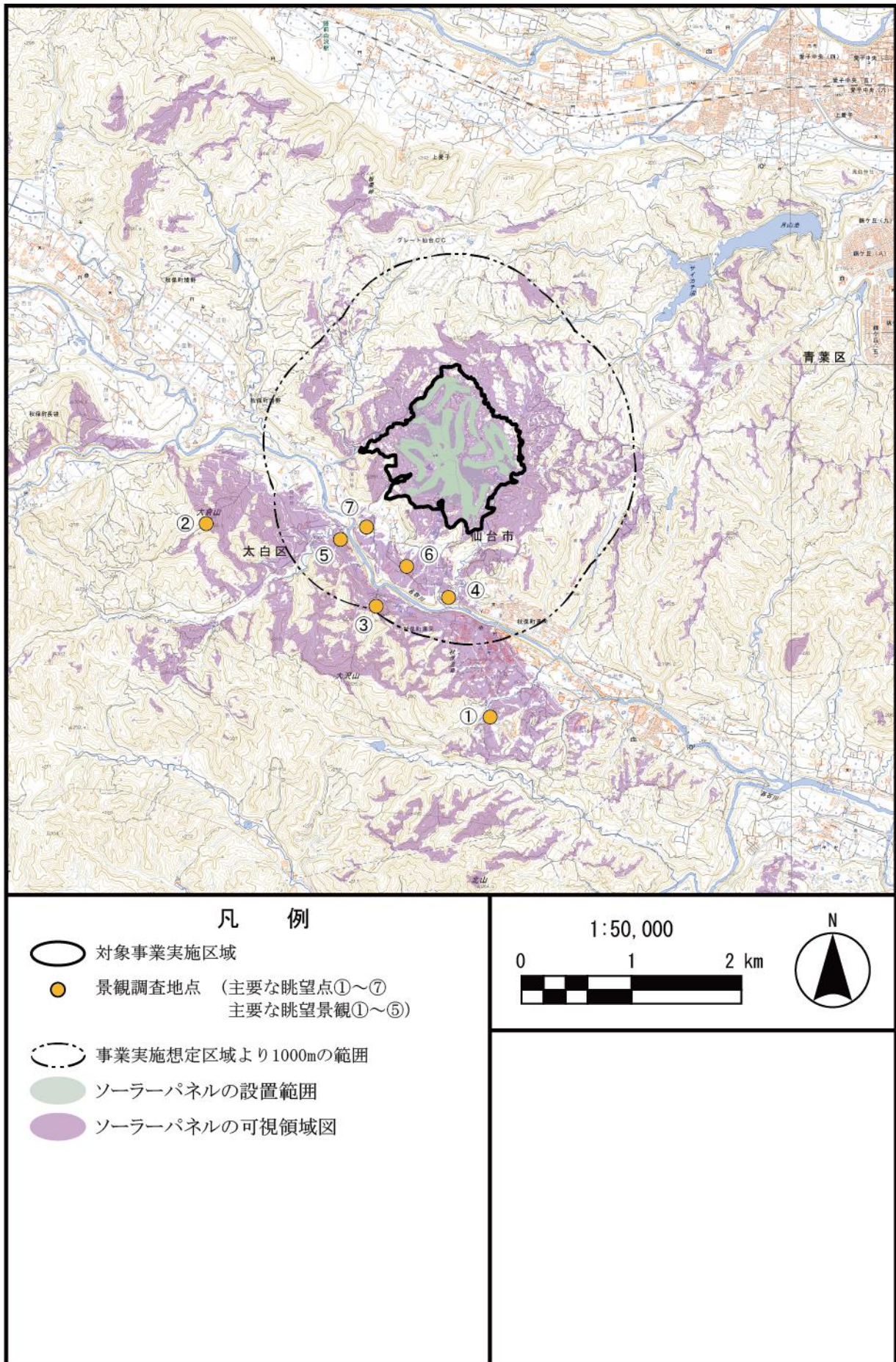
巻末図 19 生態系の調査位置（ノスリ：餌種・餌量調査）



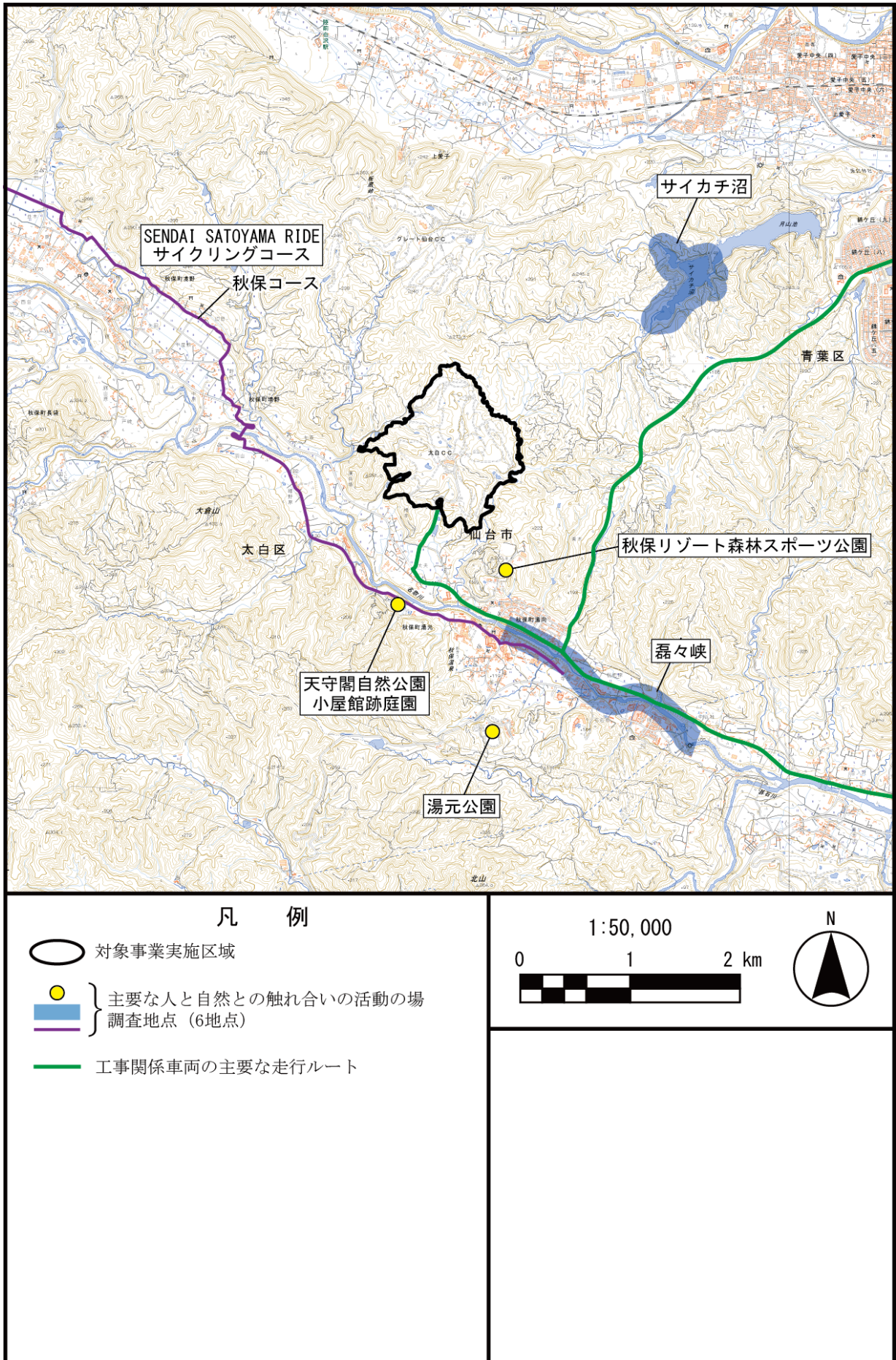
巻末図 20 生態系の調査位置（タヌキ：生息状況調査）



巻末図 21 生態系の調査位置 (タヌキ：餌種・餌量調査)



巻末図 22 景観の調査位置



巻末図 23 主要な人と自然との触れ合いの活動の場の調査位置

<p>現況</p>	
<p>予測（供用後）</p>	
<p>凡例</p>	<p>現況 :  対象事業実施区域の位置する範囲（水平方向）</p> <p>予測（供用後）:  ソーラーパネル設置範囲</p>

巻末図 24 主要な眺望点からの眺望景観の予測結果（①湯元公園）

※眺望景観の予測地点のうち変更区域が視認できる①②の結果を掲載している。

<p>現況</p>	
<p>予測 (供用後)</p>	
<p>凡例</p>	<p>現況 : ↔ 対象事業実施区域の位置する範囲（水平方向）</p> <p>予測（供用後）: ■ ソーラーパネル設置範囲</p>

巻末図 25 主要な眺望点からの眺望景観の予測結果（②大倉山山頂）

※眺望景観の予測地点のうち変更区域が視認できる①②の結果を掲載している。