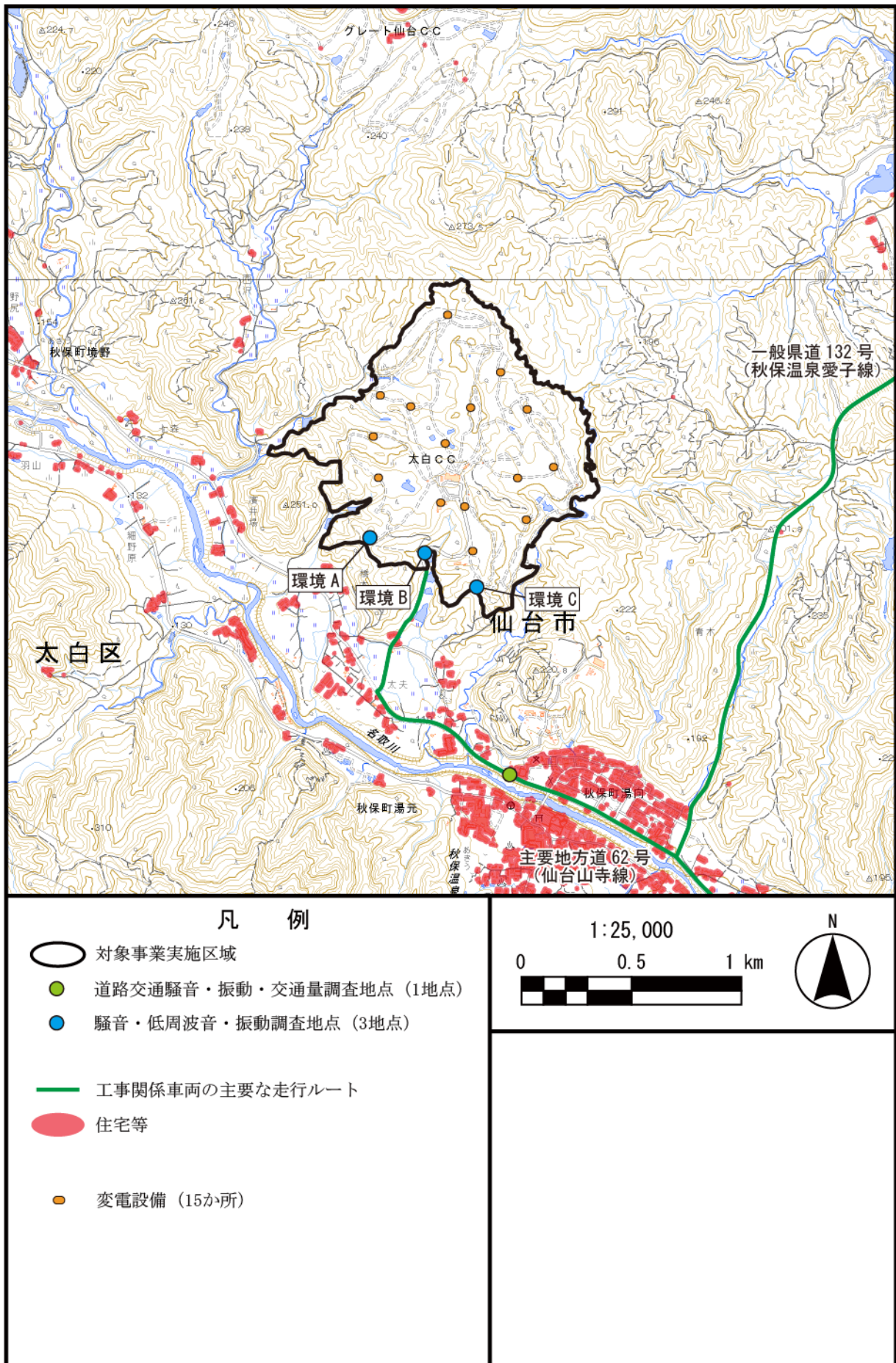
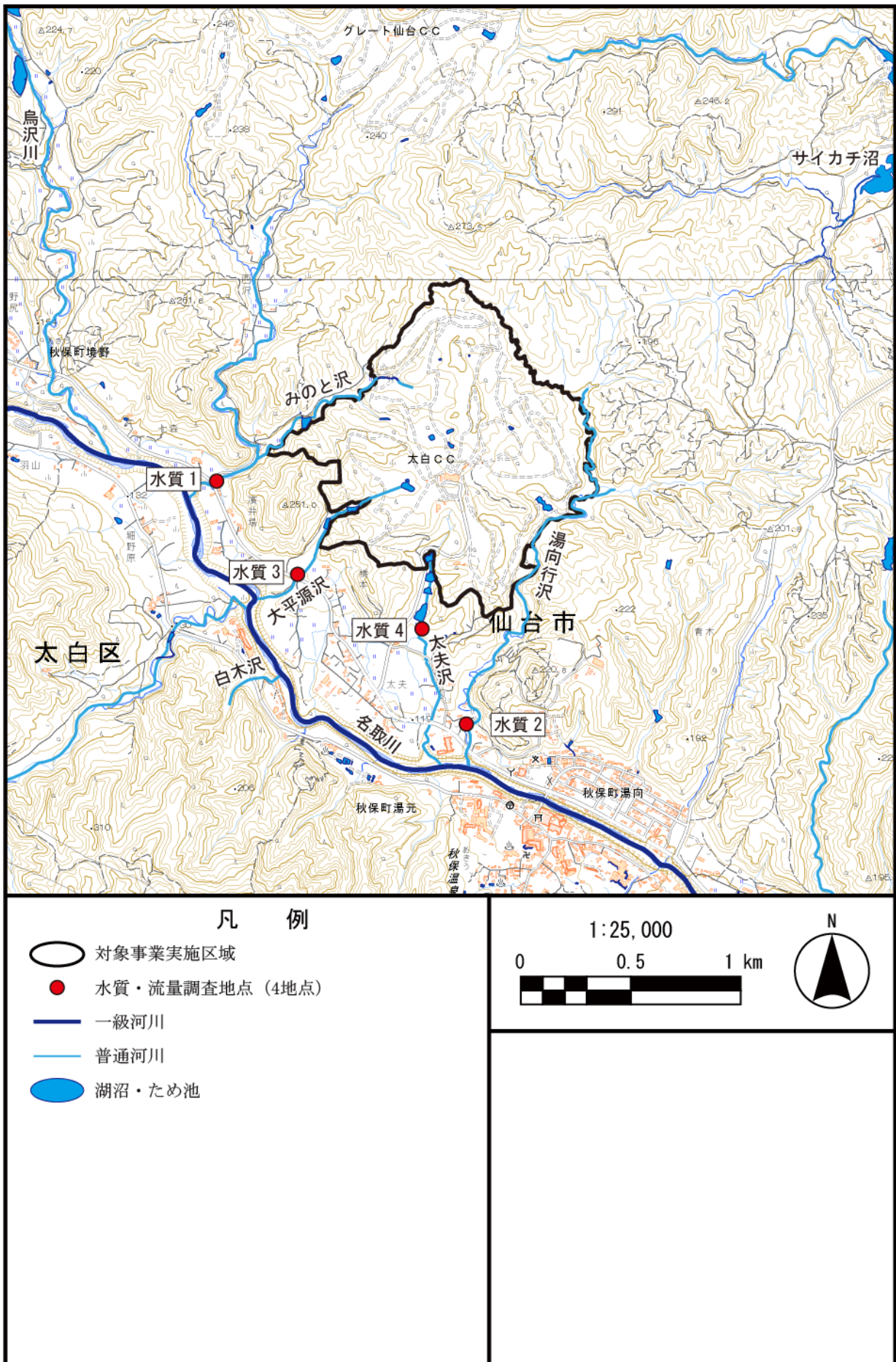


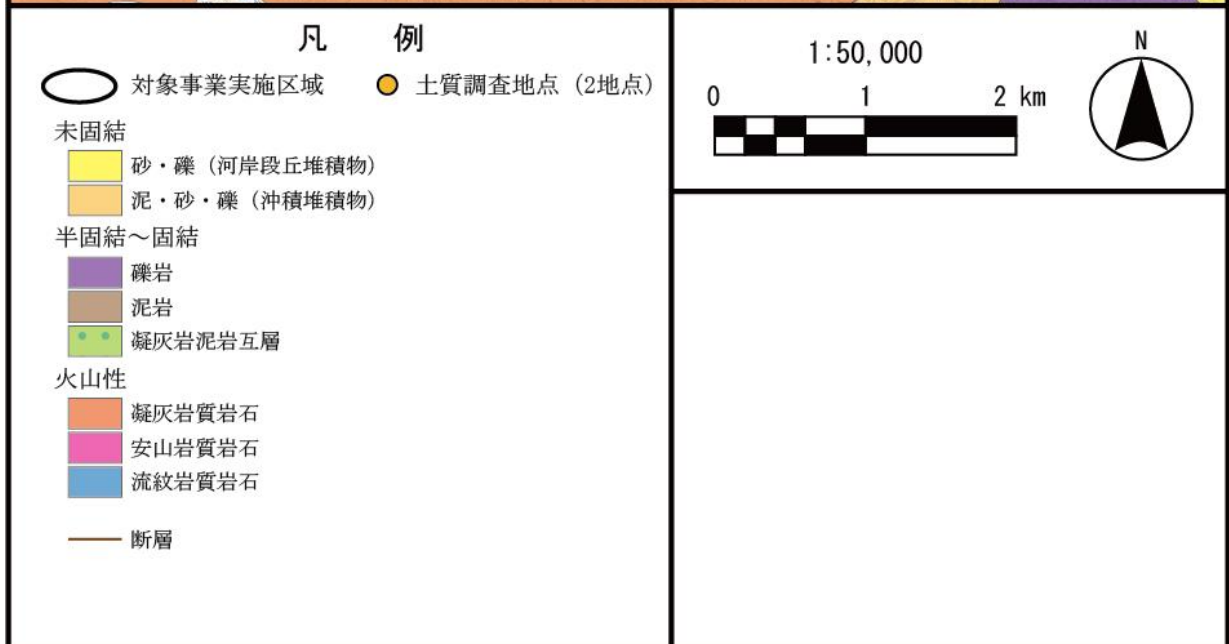
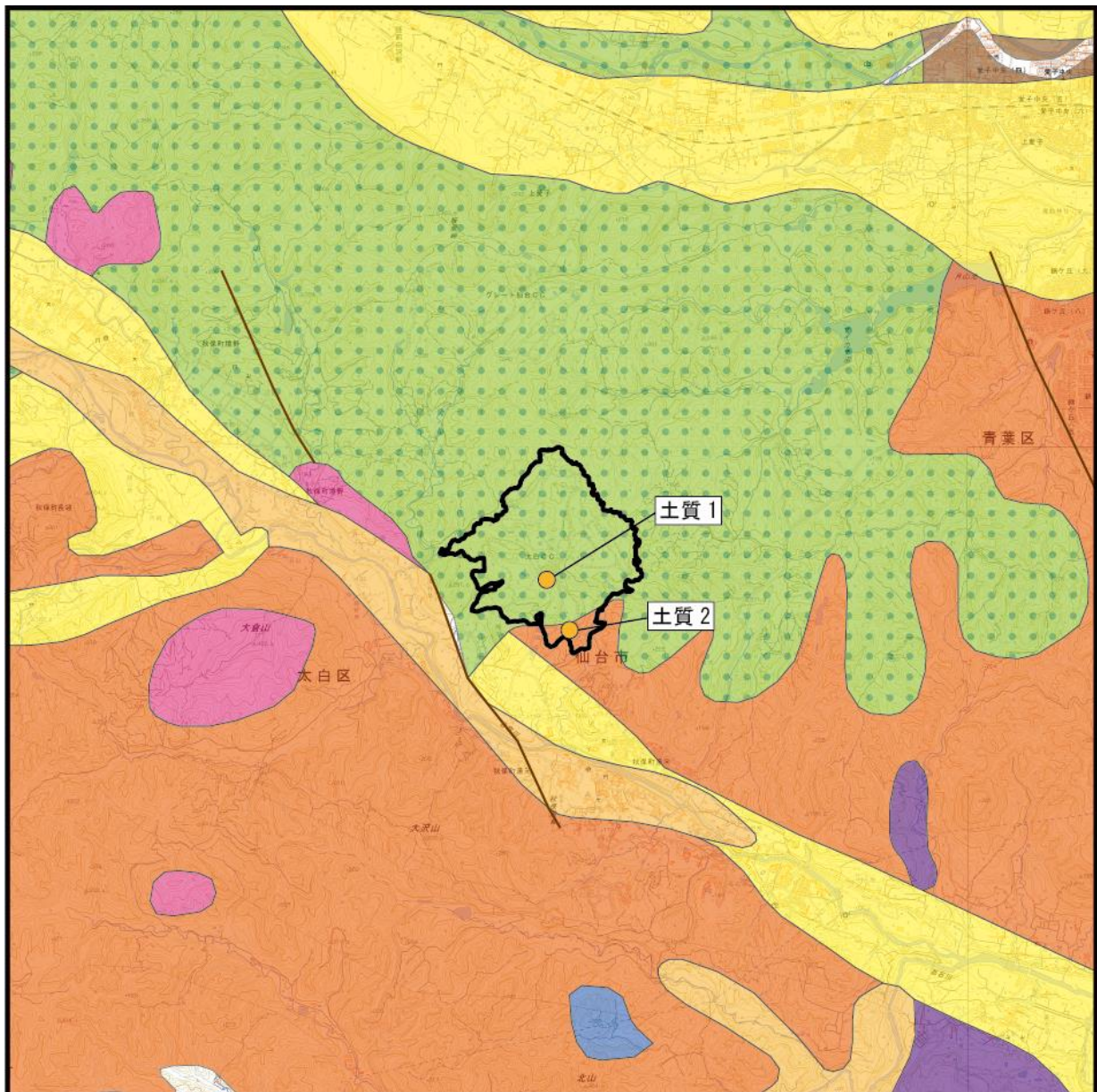
巻末図 1 大気環境の調査位置(大気質)



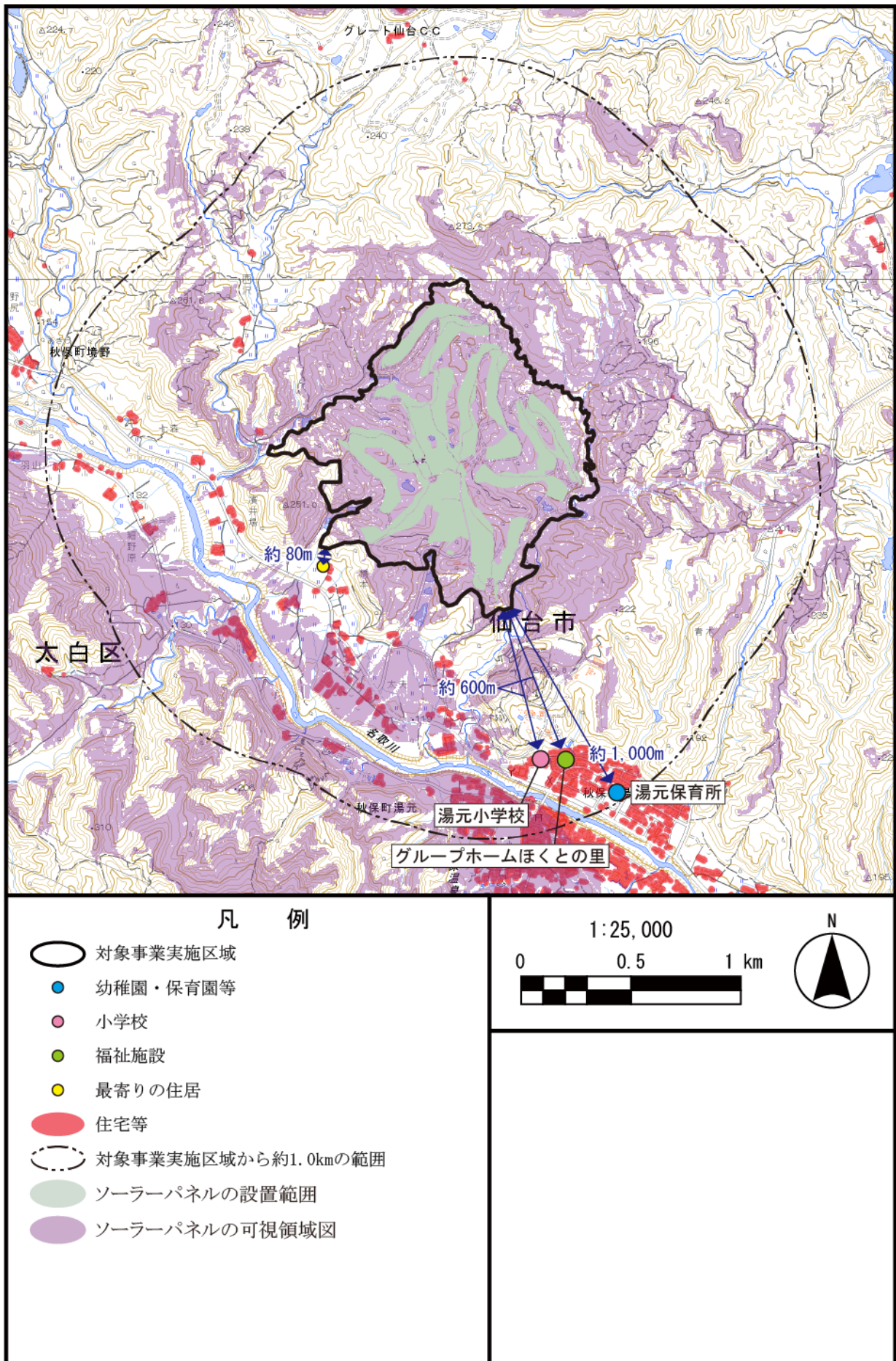
巻末図 2 大気環境の調査位置 (騒音・振動・低周波音)



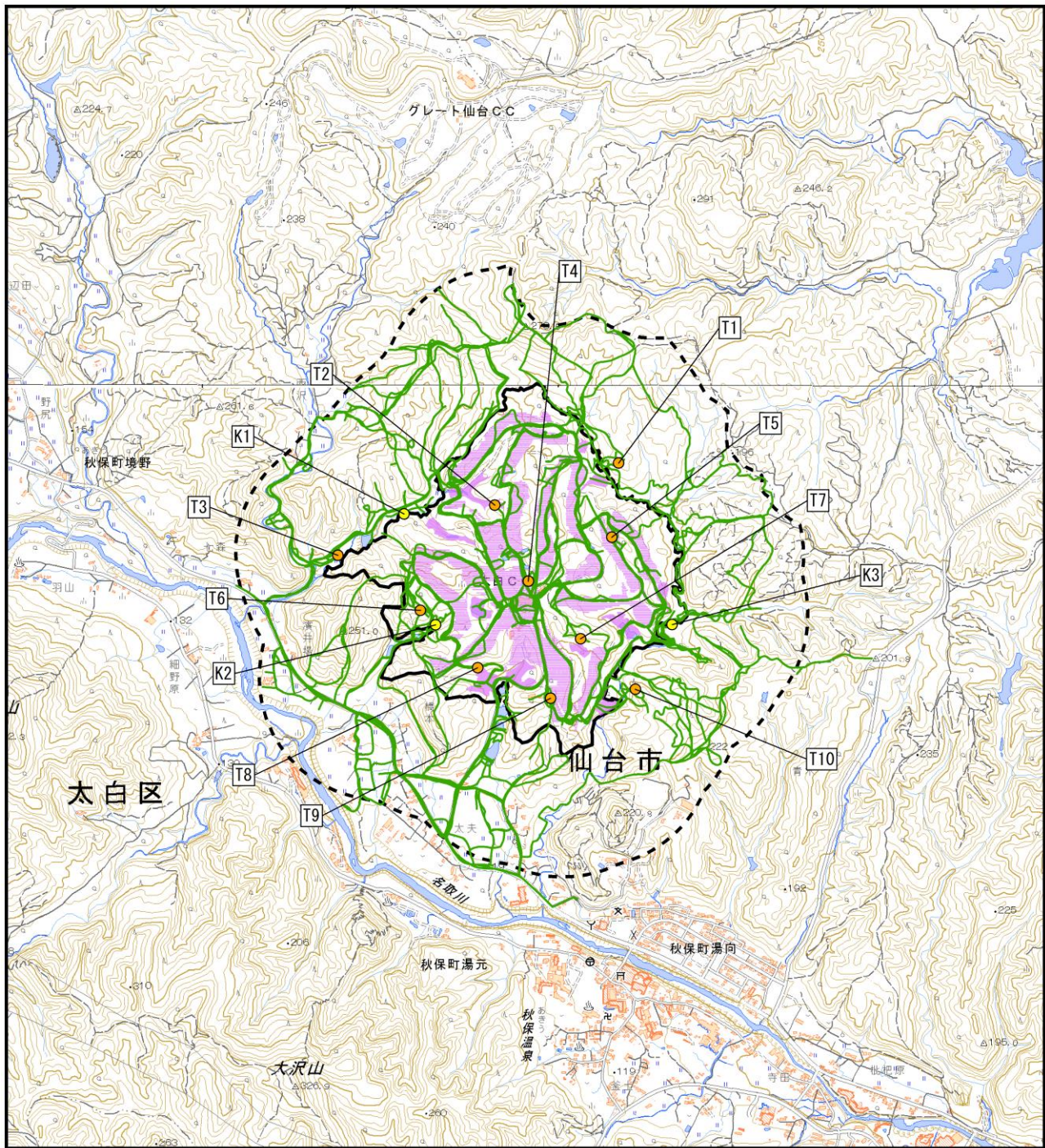
巻末図 3 水環境の調査位置（浮遊物質質量及び流れの状況）






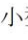


巻末図 4 水環境の調査位置 (土質)

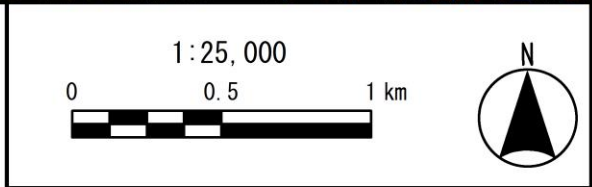


巻末図 5 反射光の調査範囲

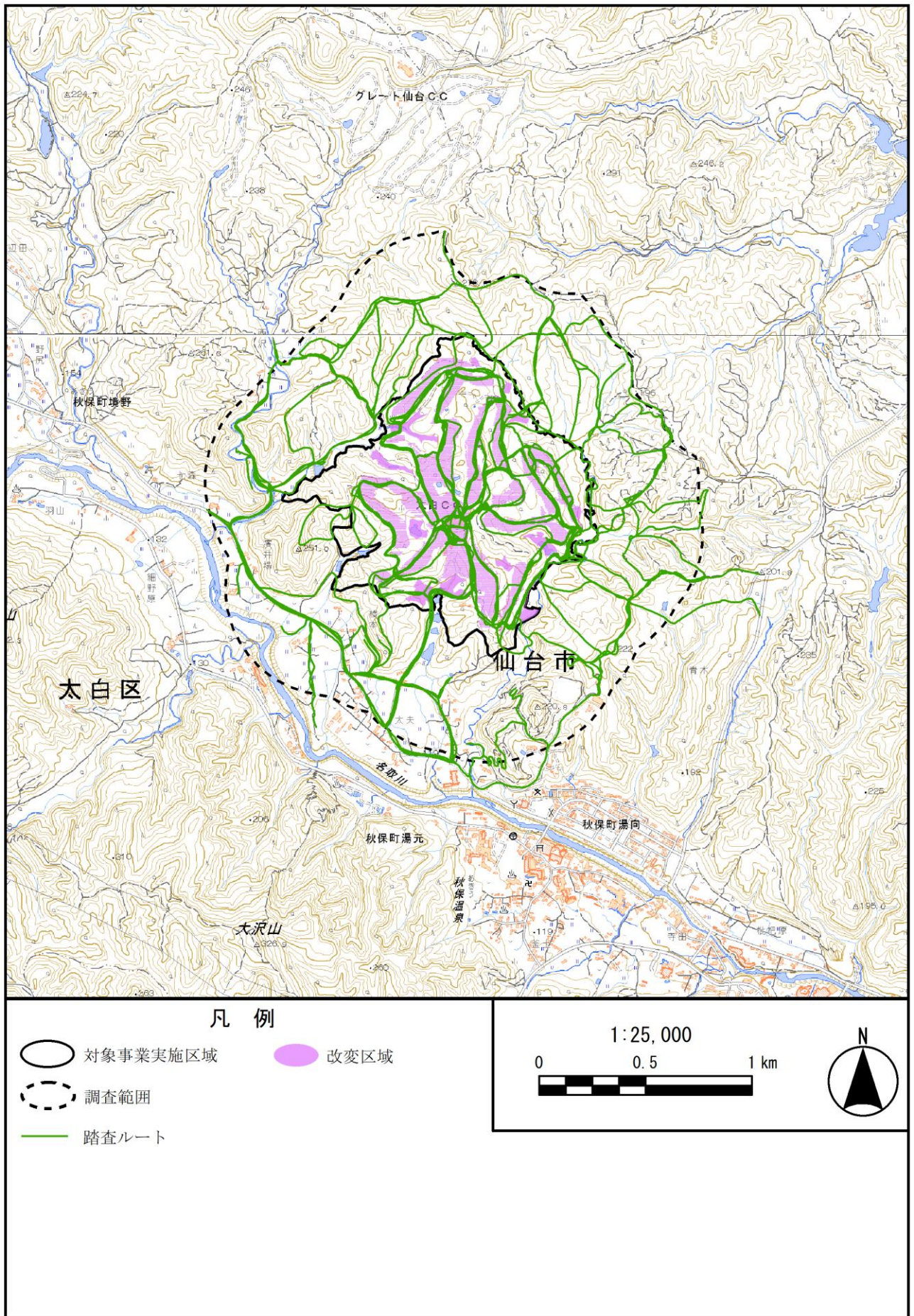


凡例

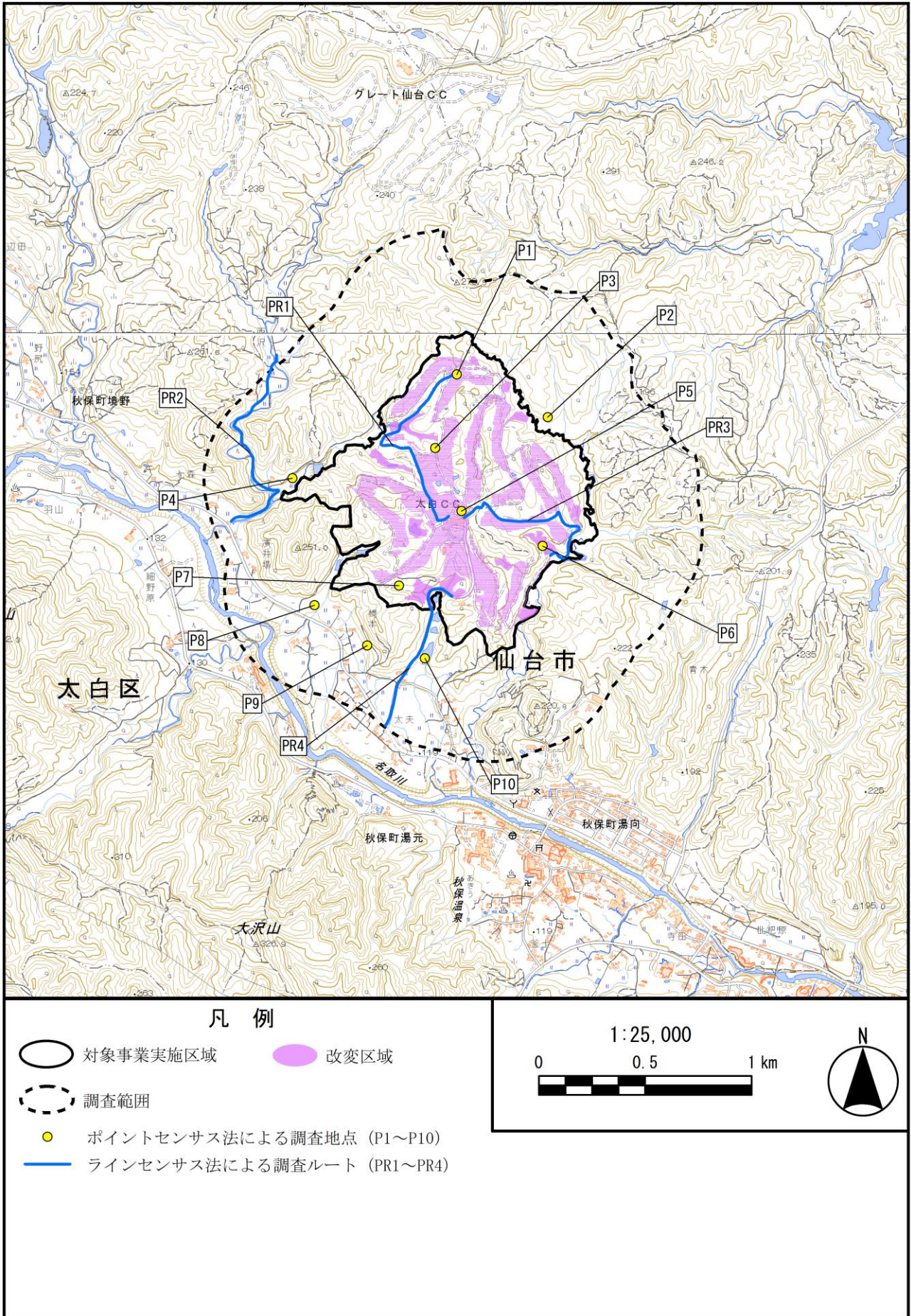
-  対象事業実施区域
-  変更区域
-  調査範囲
-  小型哺乳類捕獲調査及び自動撮影調査地点 (T1~T10)
-  カワネズミ調査地点 (K1~K3)
-  踏査ルート



巻末図 6 動物の調査位置 (哺乳類)

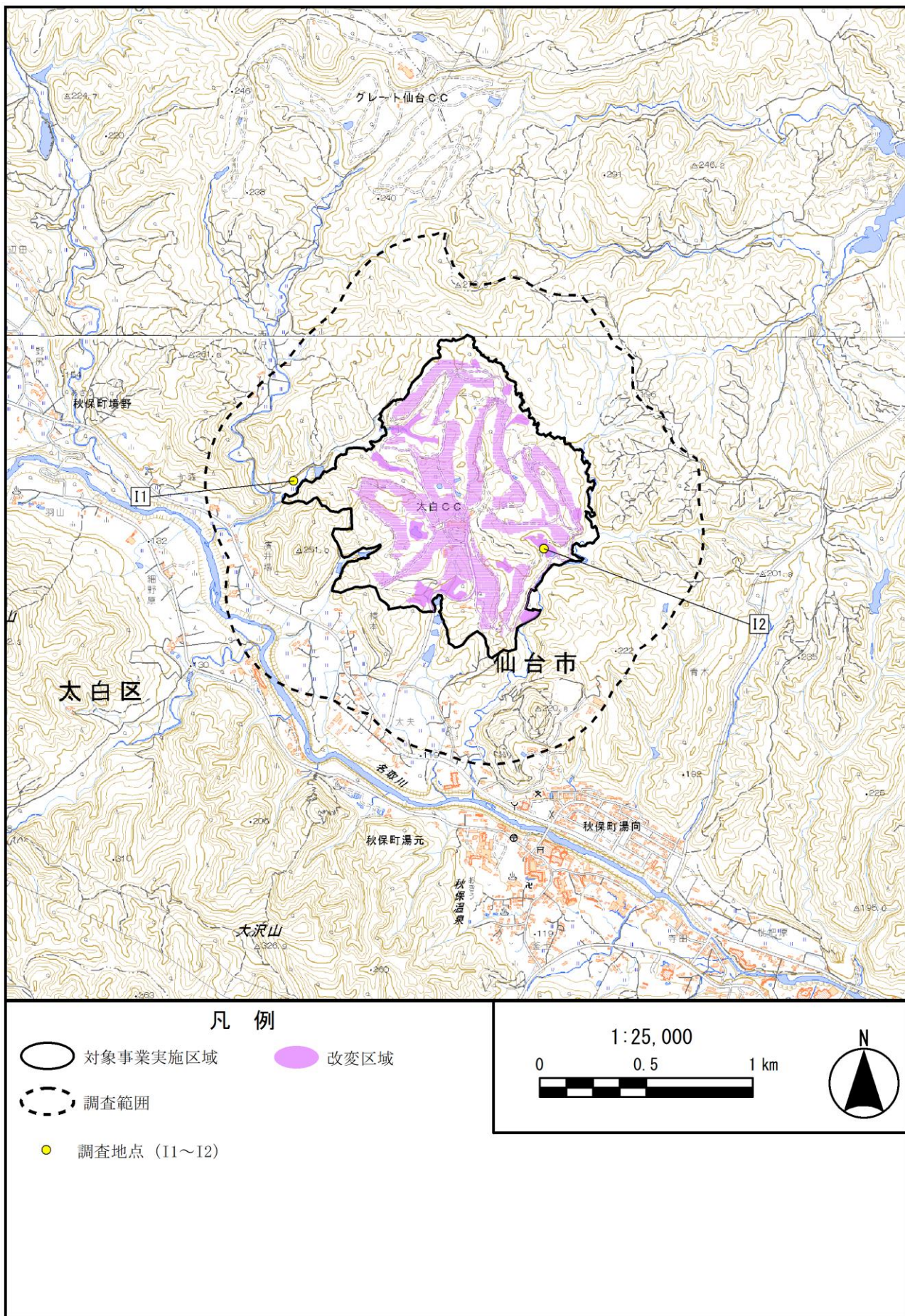


巻末図 7 動物の調査位置（一般鳥類：任意観察調査）

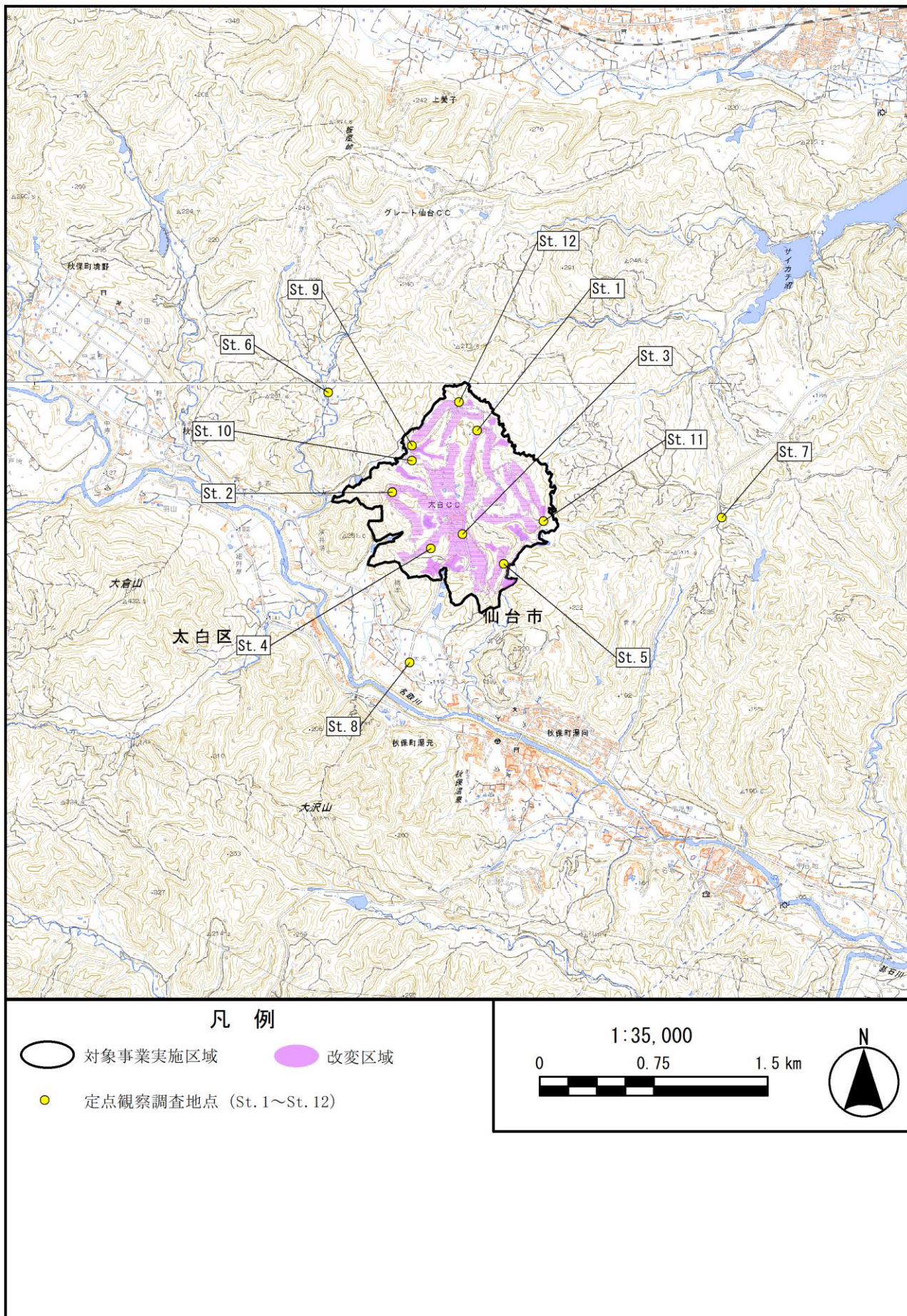


巻末図 8 動物の調査位置（一般鳥類：ポイントセンサス法及びラインセンサス法）








巻末図 9 動物の調査位置（一般鳥類：夜間録音調査）

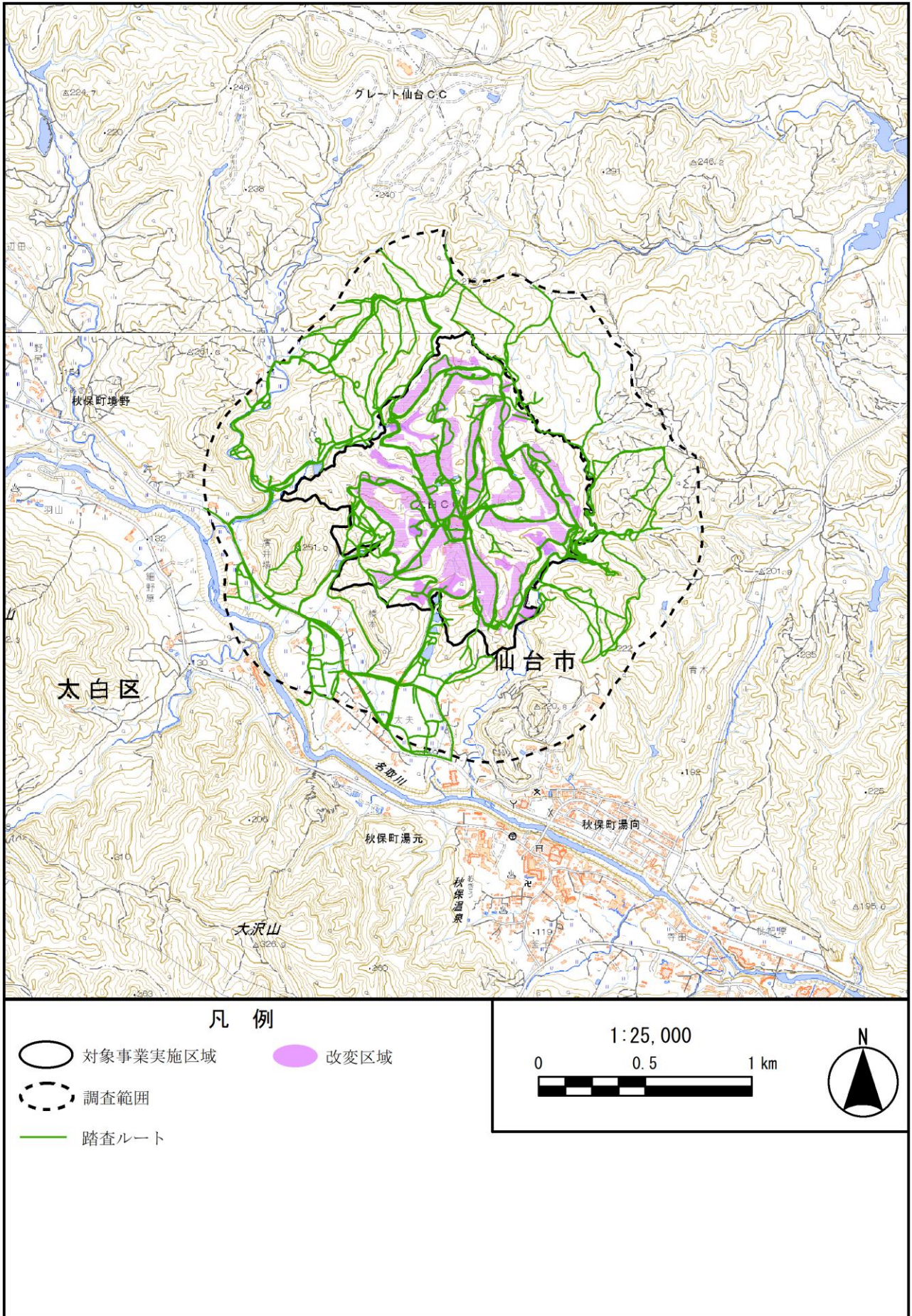


凡例

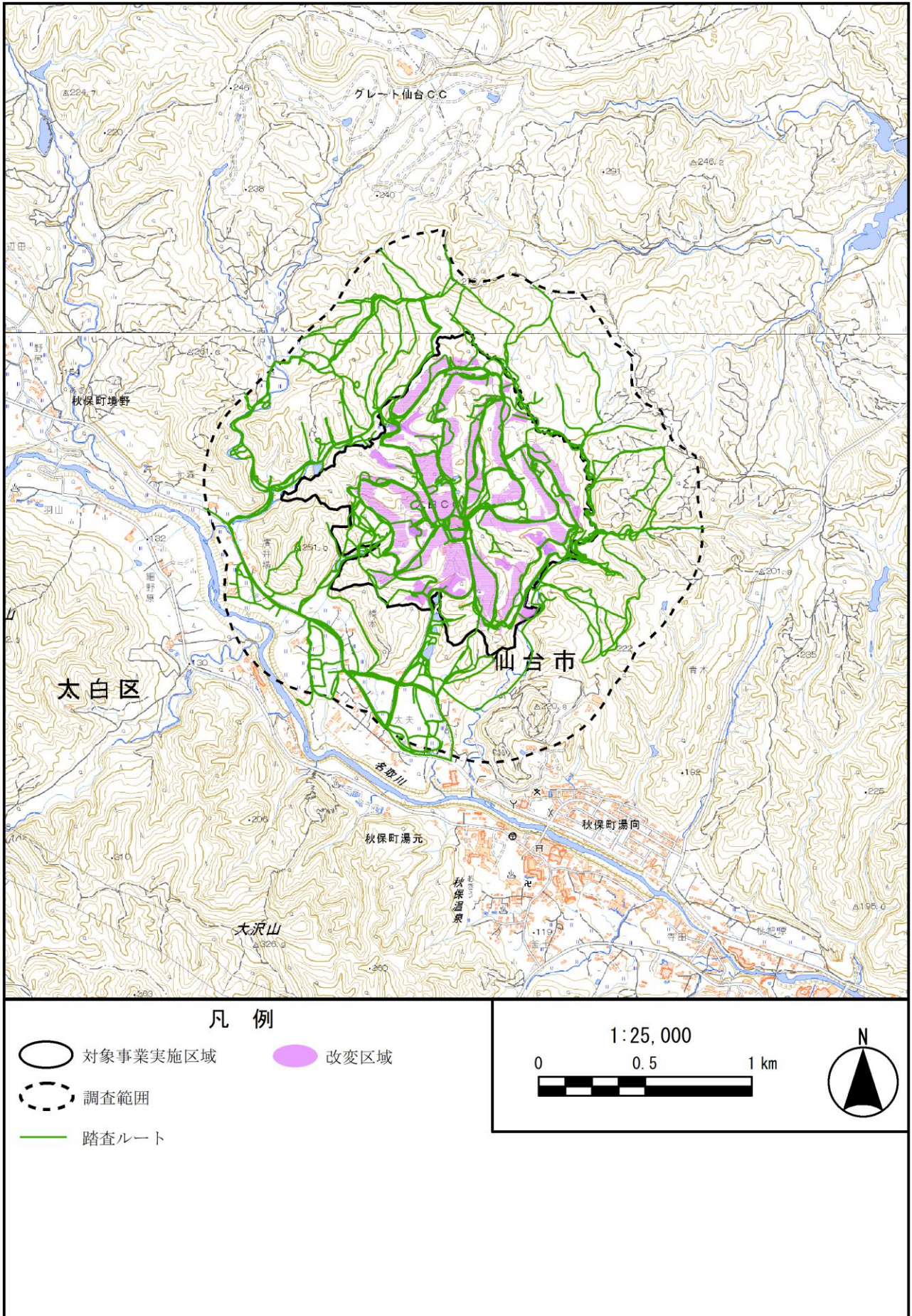
-  対象事業実施区域
-  変更区域
-  定点観察調査地点 (St. 1～St. 12)



巻末図 10 動物の調査位置 (希少猛禽類)



巻末図 11 動物の調査位置（爬虫類）



巻末図 12 動物の調査位置（両生類）