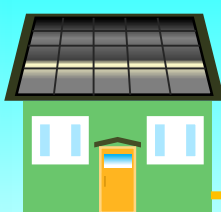


初期費用 **0** ゼロ 太陽光発電システム導入を さらにお得に!!

設置すると、こんなメリットが…



- ☀️ 高額な初期費用が不要！
- ☀️ 月々の電気料金とほぼ同額で太陽光パネルを設置！
- ☀️ 契約期間の満了後、導入した設備は自分のものに！

コスト試算

月々お支払いいただく金額は、これまでの電気料金とほぼ変わりません。

項目	導入前	導入後
電気料金	13,004円	7,581円
サービス利用料	契約期間の満了後サービス利用料がかからないので、さらにお得に！	8,723円
売電収入		▲4,025円
合計	13,004円	12,279円

【試算条件】

- 電気の契約
 - ・契約電力 40A
 - ・電気使用量 350 kWh/月
- 太陽光発電システム
 - ・導入容量 5kW
 - ・発電量 500 kWh/月
(発電量のうち、自家消費30%、売電70%と想定)

※月々の電気料金やサービス利用料は、各ご家庭の使用状況や導入設備の規模等により異なりますので、詳細は裏面のサービス事業者にご相談ください。

他にもこんなメリットが…

防災性向上

地球温暖化
対策にも

- ☀️ 停電時でも電気が使える
- ☀️ CO₂排出量の削減

制度全般に関するお問合せ先

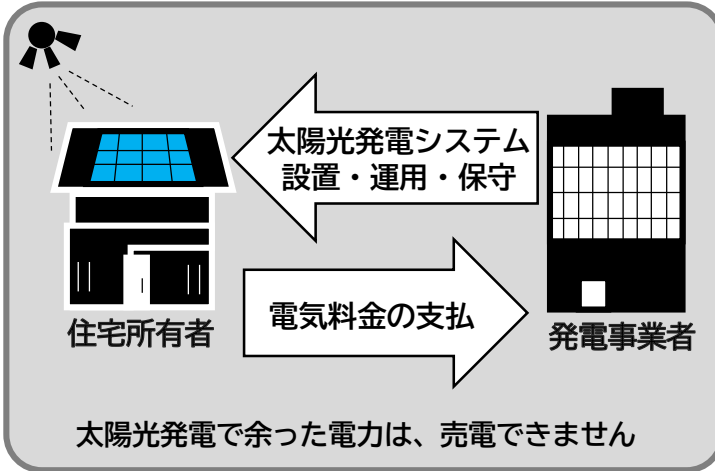
仙台市環境局脱炭素政策課
〒980-0802 仙台市青葉区二日町6-12 MSビル二日町5階
電話：022-214-8682



選べるサービス形態

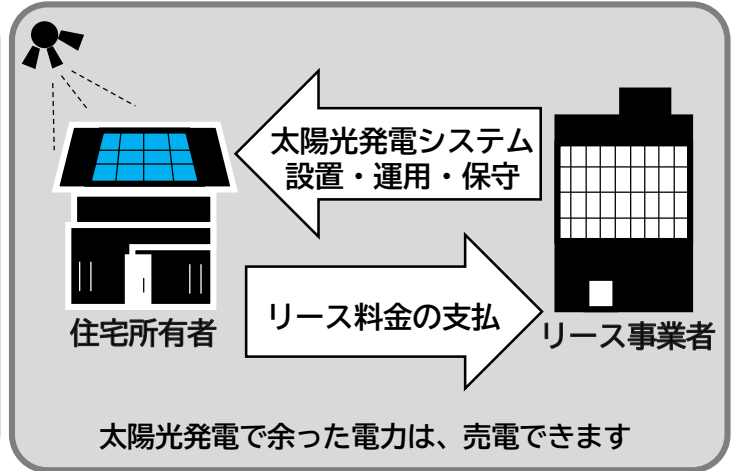
電力販売

- ・発電事業者が太陽光発電システムを設置
- ・住宅所有者は電気料金として、設備使用料を支払



リース

- ・リース事業者が太陽光発電システムを設置
- ・住宅所有者はリース料金として、設備使用料を支払



※仙台市がサービス事業者（発電事業者またはリース事業者）に補助金を交付することで、住宅所有者の費用負担軽減に繋がっています。

サービス事業者

令和6年4月1日現在

事業者名	サービス形態	対象住宅	問い合わせ先
東北電力ソーラーeチャージ(株)	電力販売	新築	022-799-2420
ハチドリソーラー(株)	リース	新築・既存	0120-963-750
ソーラーフロンティア(株)	リース	新築・既存	03-6212-6422
(株)サンコー	リース	新築・既存	0120-939-910
TEPCOホームテック(株)	リース	新築・既存	0120-948-356

※サービス内容の詳細については、上記事業者へ直接お問合せください

導入までの流れ



サービス選択

サービス事業者に
直接、導入の相談



契約

サービス事業者と
契約締結



導入完了

利用開始



サービスの詳細
については、こ
ちらからもご確
認できます