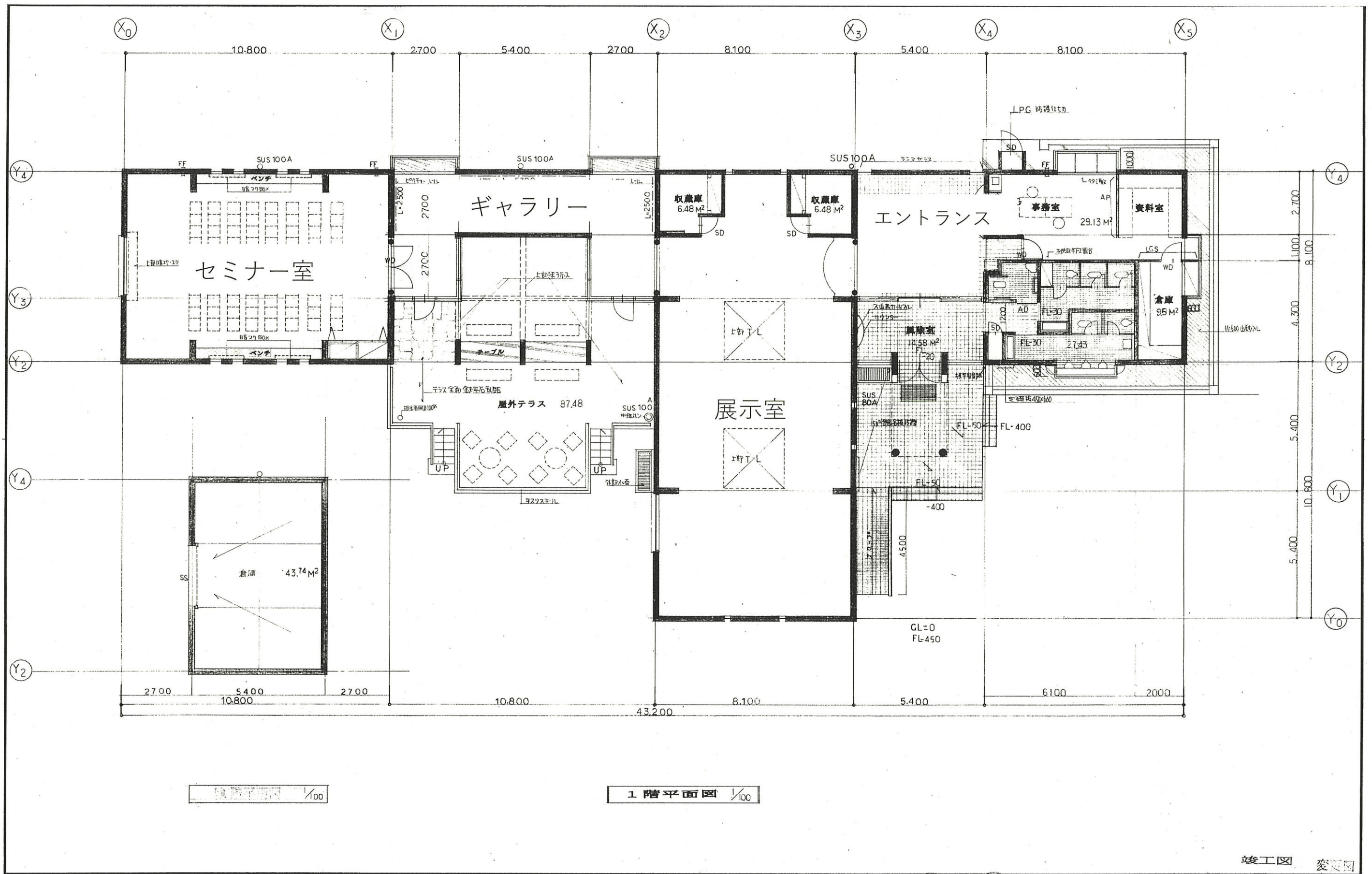


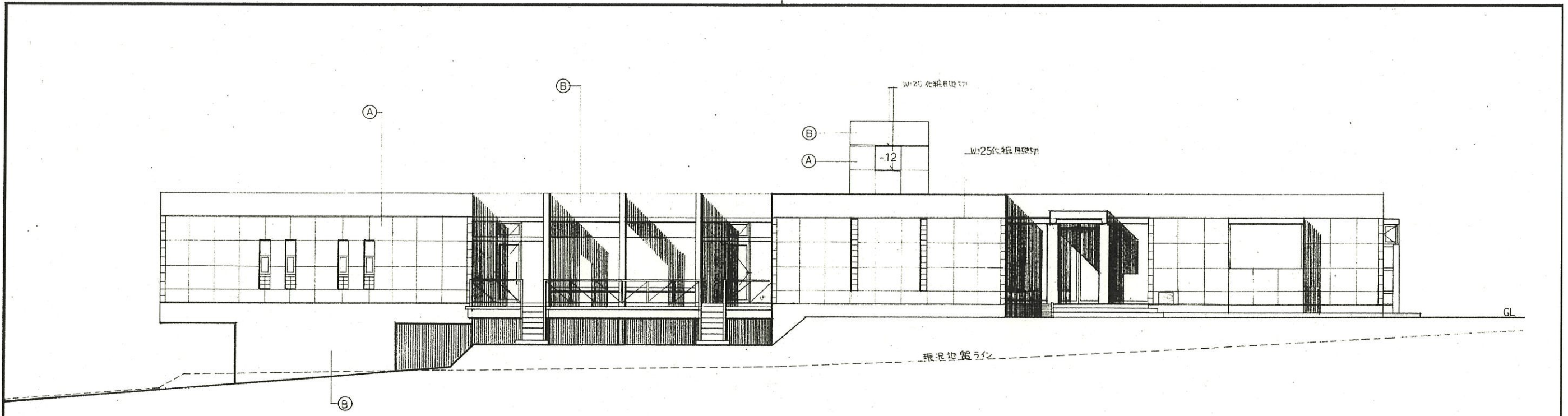
# 仙台市秋保ビジターセンター展示リニューアル業務委託 現場説明書資料（図面関係）

目次			
ページ	図面名	ページ	図面名
1	平面図-01	12	受付カウンター図面2
2	立面図-01（東立面図・西立面図）	13	展示物-01（展示物 書籍・書棚）
3	立面図-02（南立面図・北立面図）	14	展示物-02（展示物〔パネル1~9〕）
4	平面詳細図-01（平面詳細図〔エントランス他〕）	15	展示物-03（展示物〔パネル10~14〕）
5	平面詳細図-02（平面詳細図〔展示室 床更新内容追記〕）	16	展示物-04（展示物〔動物のはく製、スズメバチの巣〕）
6	平面詳細図-03（平面詳細図〔ギャラリー、屋外テラス〕）	17	展示物-05（展示物〔その他小物類〕）
7	展開図-01（展開図〔エントランス、展示室〕）	18	手すり撤去範囲図
8	展開図-02（展開図〔展示室〕）	19	空調設備等設置予定図
9	展開図-03（展開図〔ギャラリー、セミナー室〕）	20	E-01（照明配灯図〔天井埋込照明更新内容追記〕）
10	既存仕上げ表	21	E-02（コンセント位置図）
11	受付カウンター図面		

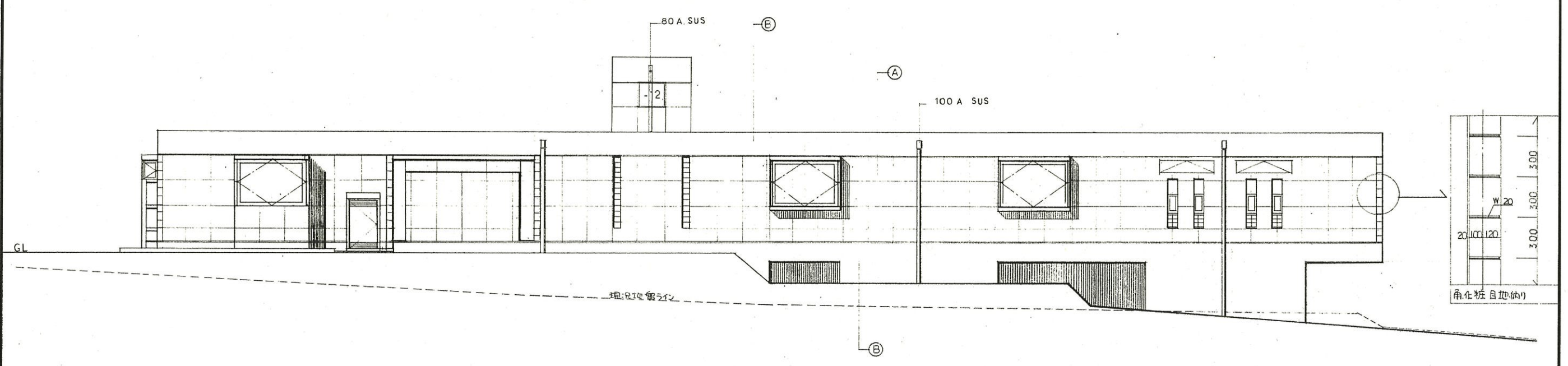


平面図 平面図-01





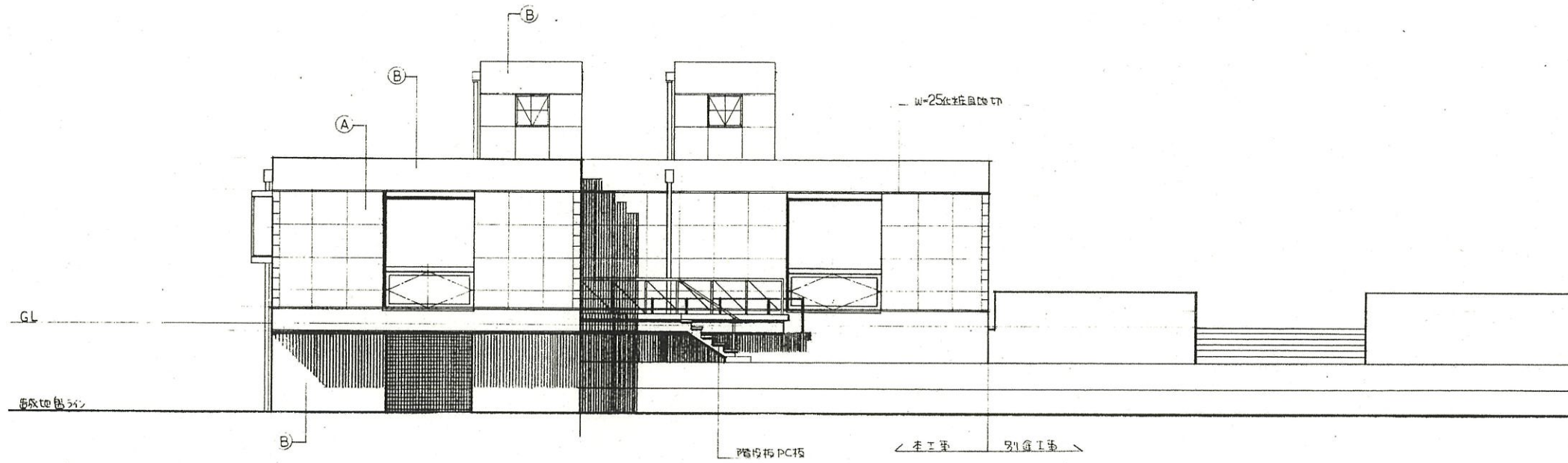
東立面図 1/100



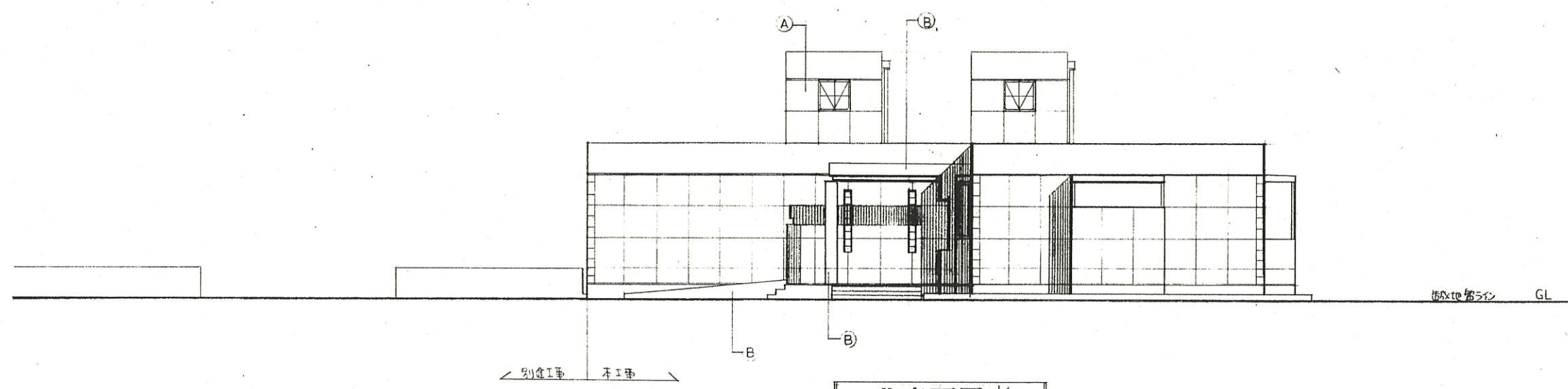
西立面図 1/100

① 合板型枠コンクリート打ち出し継ぎ目の表面保護剤塗布 ② コンクリート  
 ③ 合板型枠コンクリート打ち出し継ぎ目の表面保護剤塗布 ④ コンクリート

東立面図・西立面図 立面図-01



南立面图 1/100

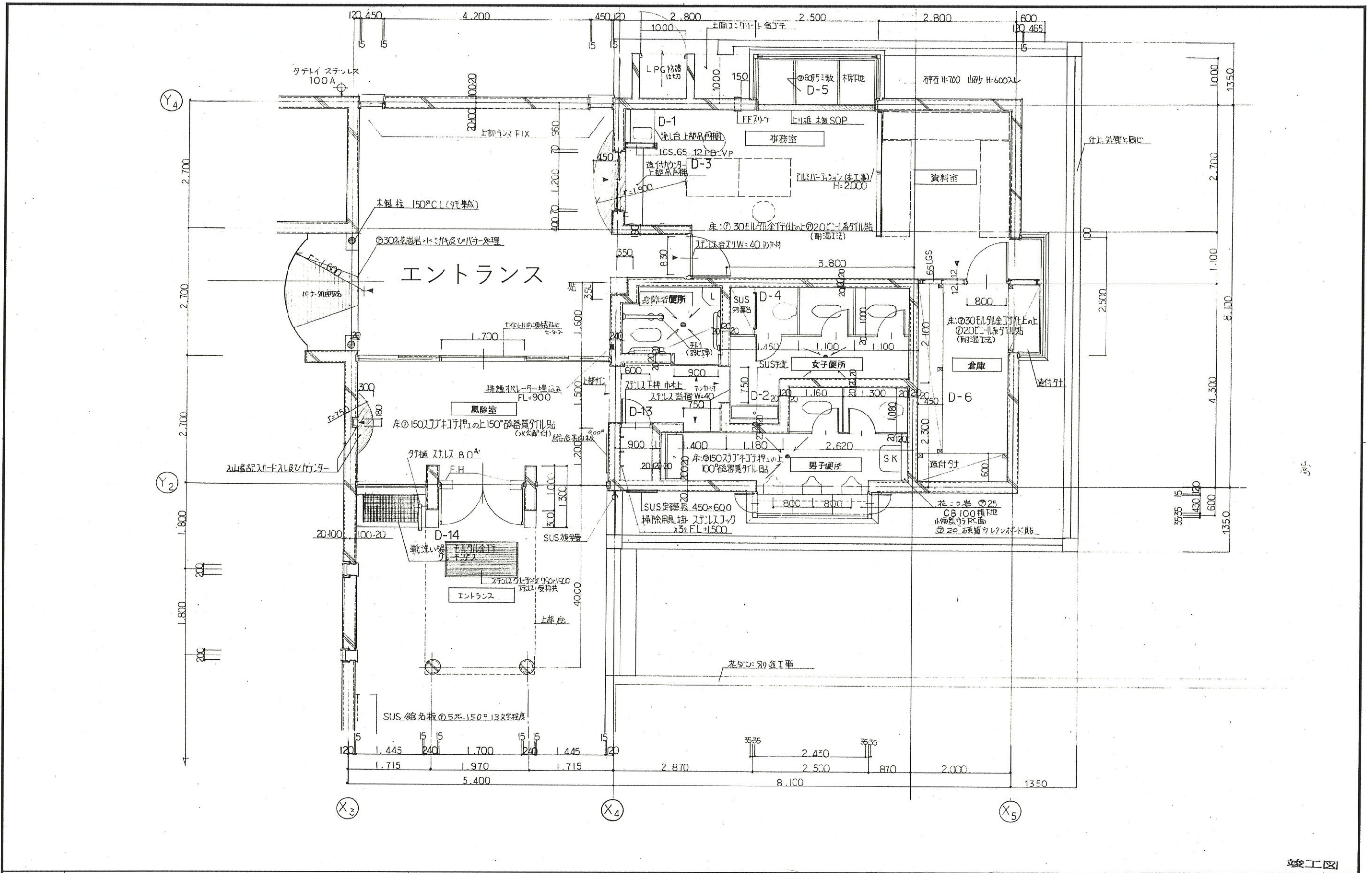


北立面图 1/100

竣工图

南立面图·北立面图 立面图-02



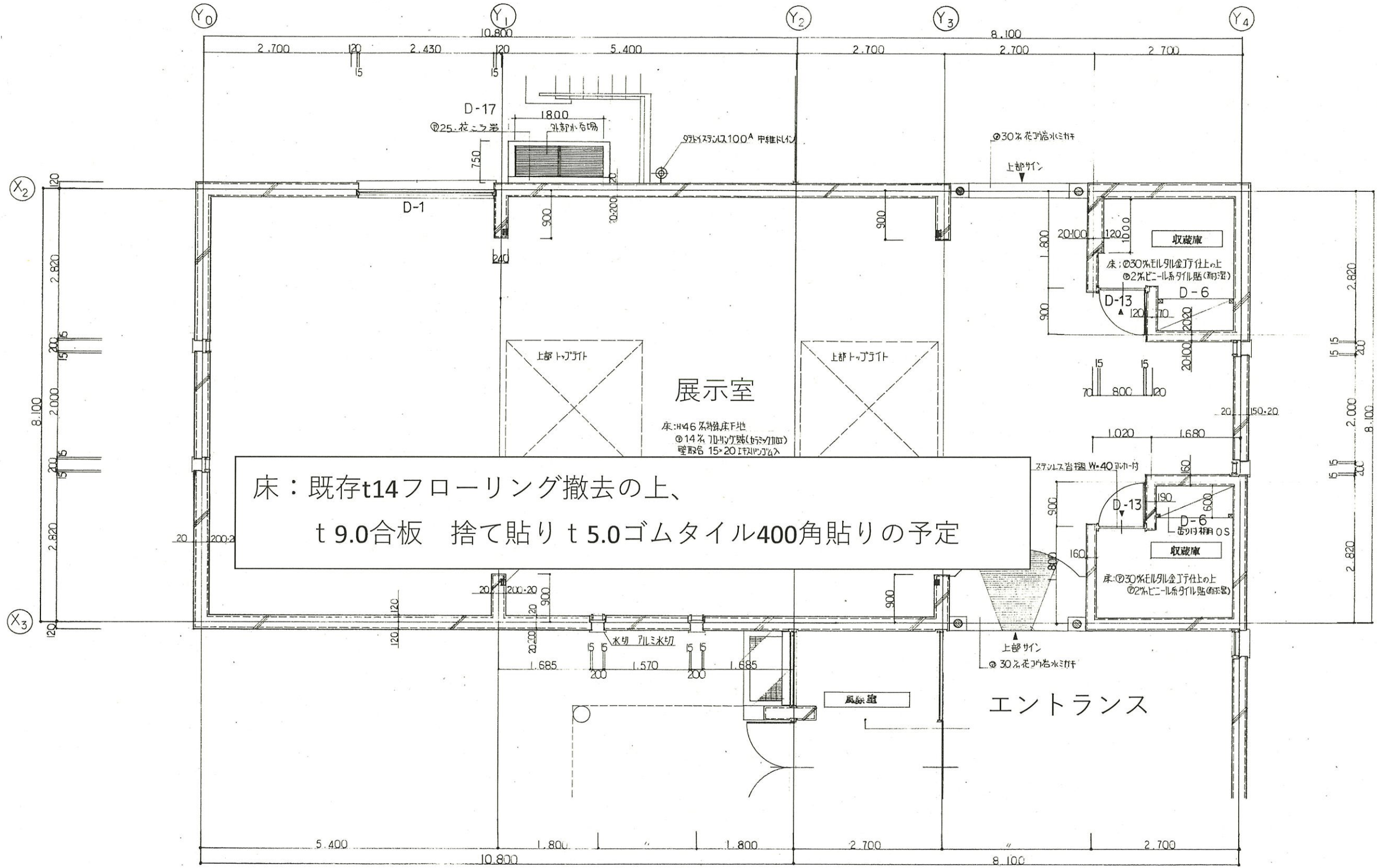


竣工図

平面詳細図〔エントランス他〕

平面詳細図-01



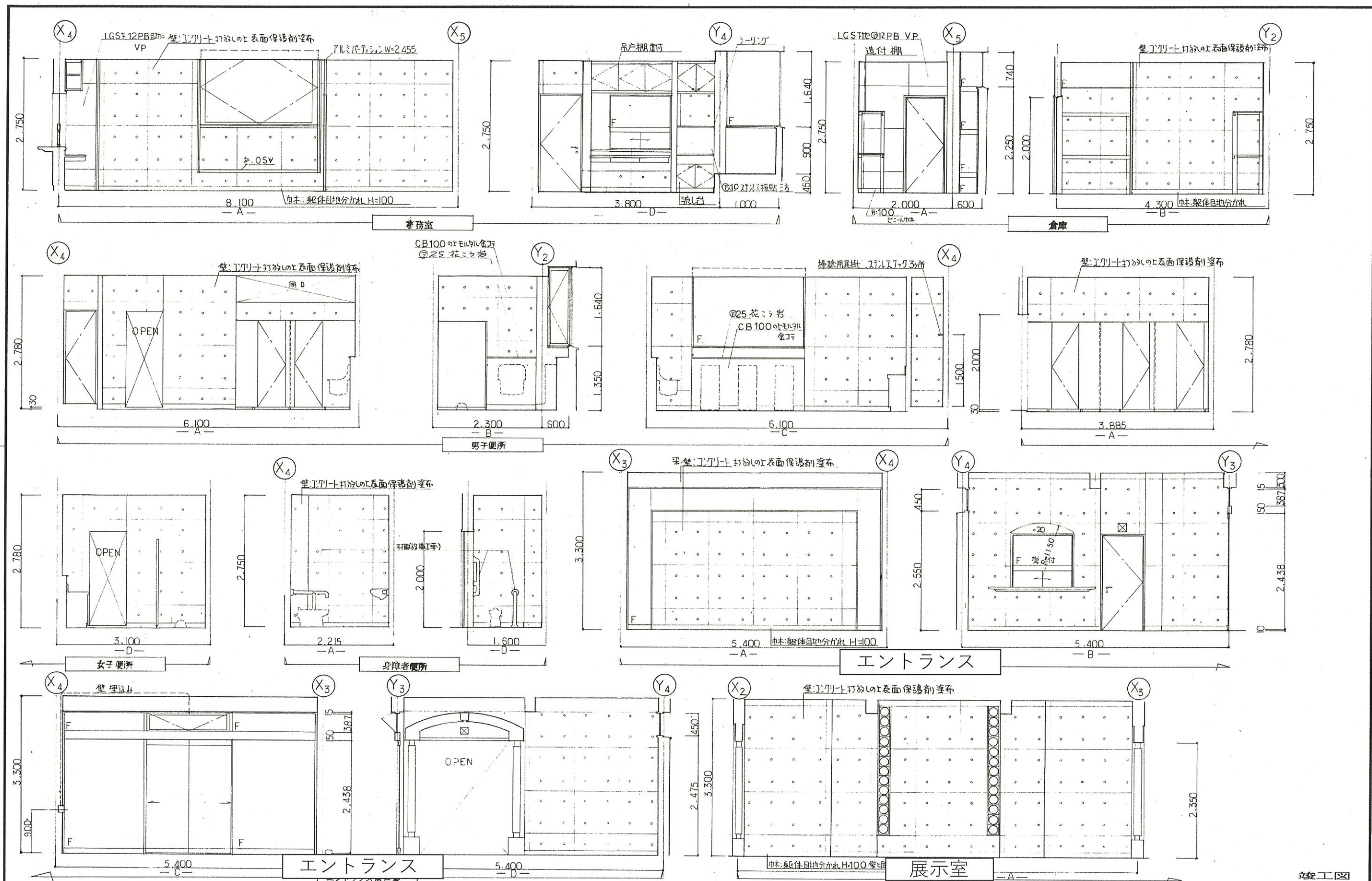


平面詳細図〔展示室 床更新内容追記〕 平面詳細図-02





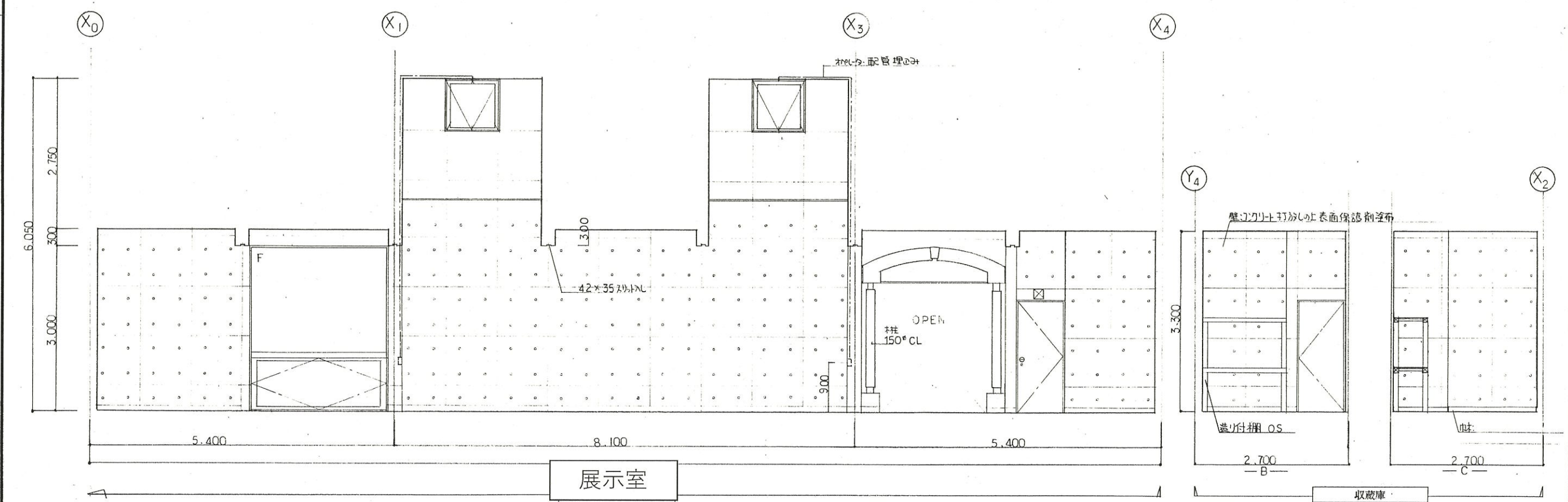
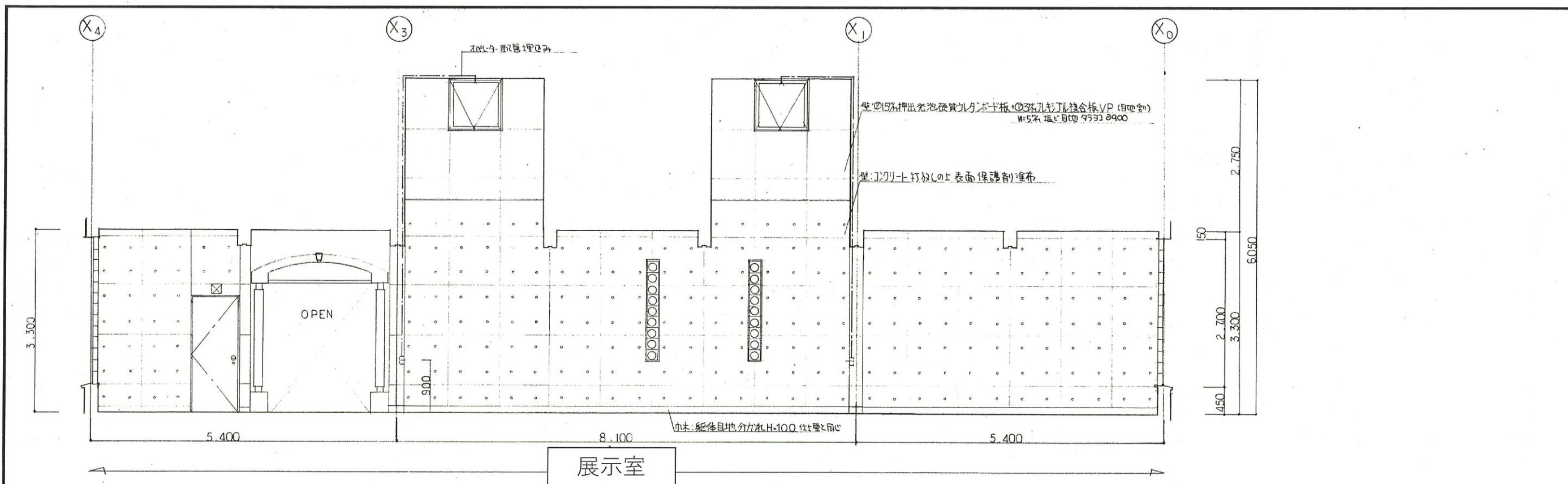




展開図 [エントランス、展示室]

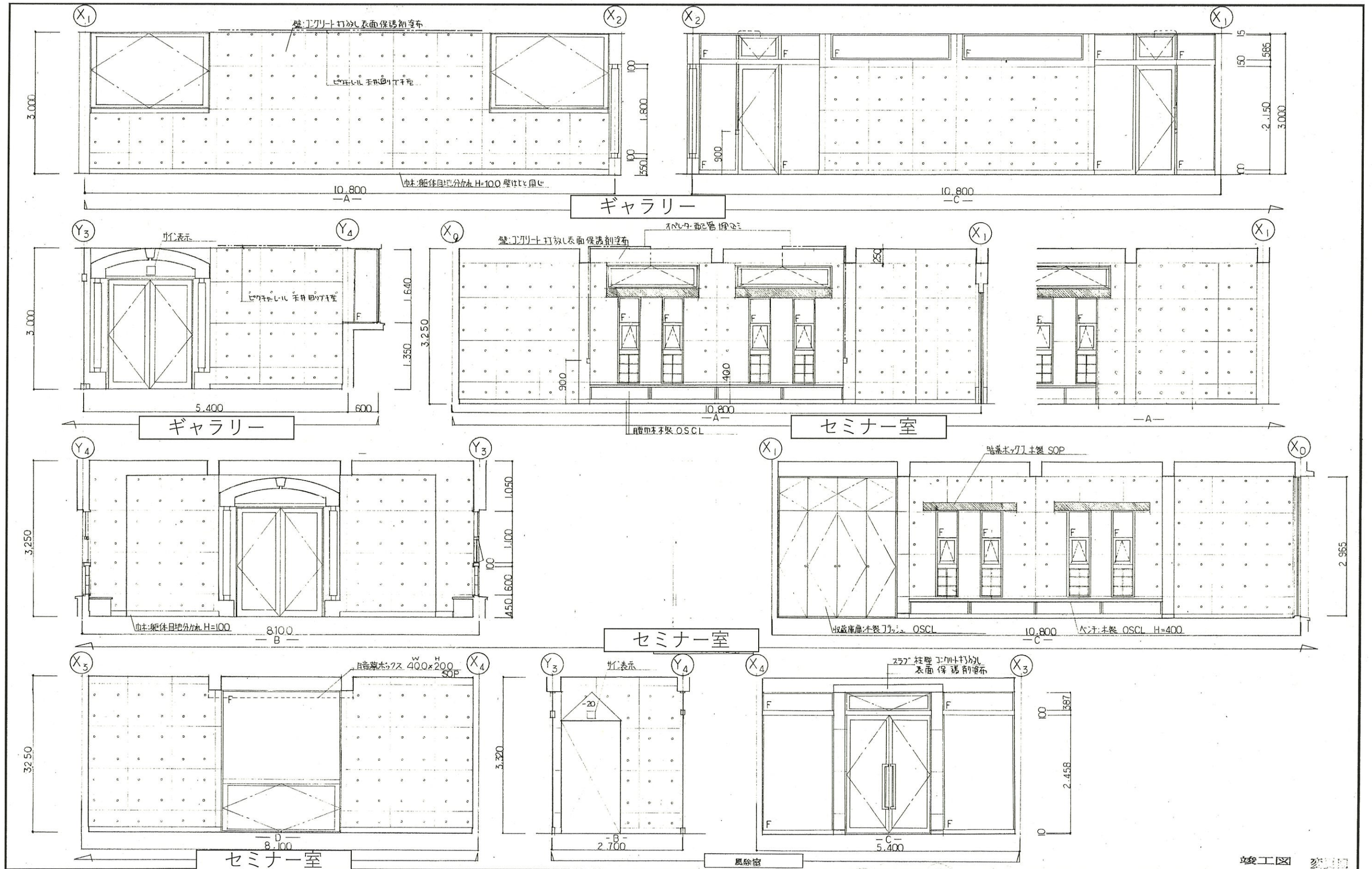
展開図-01





展開図〔展示室〕 展開図-02





展開図〔ギャラリー、セミナー室〕

展開図-03



外部仕上表

屋根	スラブコンクリート 金ゴテ押エ (水勾配付) アスファルト防水 AI-2 (断熱材50%) エポック ⑥60% 押エコンクリート金ゴテ (6 <sup>号</sup> 100 <sup>mm</sup> ワイヤメッシュ入) ⑥25 伸縮目地 ⑥2700 7730	玄関前 フロア	スラブコンクリート木ゴテ押エ (水勾配付) ⑥150 <sup>mm</sup> 磁器質タイル貼 ⑥150 <sup>mm</sup> 磁器質タイル貼 (水勾配付)	身障者用スロープ 150 <sup>mm</sup> / スリッパアタリ貼付
パラペット (共通)	壁木天端 20% 程度増打を伴ったコンクリート木ゴテ押エ後 研削 珪藻土珪藻土行ない 外壁と同じ仕上げを施す。	テラス	スラブコンクリート木ゴテ押エ (水勾配付) ⑥150 <sup>mm</sup> 磁器質タイル貼	手摺 スチール加工 ⑥200 <sup>mm</sup> 磁器質タイル貼
玄関・庭 平場	ウレタン系 塗膜防水 (グレー) スラブコンクリート金ゴテ押エ (水勾配付)		テイル 外壁と同じ仕上げ	
軒天	レフター壁 下部ロフト部分 ⑥60% 石綿セメントタイル板貼 900 <sup>mm</sup> 目スシ VP 玄関前 コンクリート打放し 珪藻土珪藻土 20 <sup>号</sup> 25 ⑥450 外壁と同じ仕上げ	サイドライト	屋根 外壁 共本体と同じ仕上げ	
外壁	アクリルコート合板型枠打放し ⑥150 <sup>mm</sup> 珪藻土珪藻土	LPG 保護		
		植込	石 <sup>目</sup> 石 ⑥200 + 山石 <sup>目</sup> ⑥600	
		階段	段鼻タイル 役物使用 ⑥150 <sup>mm</sup> スラブコンクリート木ゴテ押エ ⑥150 <sup>mm</sup> 磁器質タイル貼 (水勾配付)	
布廻り	合板型枠コンクリート打放し ⑥150 <sup>mm</sup> 珪藻土珪藻土	定礎板 及び 館銘板	定礎板 H=15% SUS 追加I 印文字 450x600 (縦向き型) ⑥館銘板 ⑥5% SUS 追加I 13文字程度 150 <sup>mm</sup>	
建具	アルミ (シルバー) スチール SOP	断熱材	屋根:スラ上部 ⑥50% B-3 外壁:(架H <sup>目</sup> ) ⑥20% 床下:⑥50% 押出し 珪藻土珪藻土 B-3 トライライト壁面及び出窓スラフ:⑥15% 押出し珪藻土 (レフター壁-ム スラフ下) ⑥20% 珪藻土珪藻土 珪藻土珪藻土板+⑥20% アルミ板+⑥20% アルミ板+⑥20% VP	
樋 ドレイン	100A ステンレス製 } 特殊形状品 (アスタロッドアウエア 鋼材 B型 同等品) ドレイン ⑥300 100A・80A用 ステンレス製 (日金I 同等品)			男子小便器 CB 97 : レフター壁 珪藻土珪藻土板 ⑥200 <sup>mm</sup> 貼付

内部仕上表

階	室名	床	巾木	高さ	壁	天井	天井高	備考
	展示室	⑥150 スラブ木ゴテ押エ ⑥150 <sup>mm</sup> 磁器質タイル貼 (タイルパタン 水勾配付)	躯体目地分かれ 壁は壁と同じ	100	合板型枠コンクリート 打放し ⑥150 <sup>mm</sup> 珪藻土珪藻土	⑥9% PB 粘貼 ⑥15% 珪藻土珪藻土板貼 (壁面珪藻土珪藻土器具水勾配付) 50%	3.320	登山入場者カード入れ、造り付けカウンター 総合板45 <sup>mm</sup> 900 <sup>mm</sup> SUS H=25 SUS 単色アクリル板 150x1500
エントランス	全 上	(タイルパタン 水勾配付)	全 上	100	全 上	全 上	3.300	
	事務室 資料室	⑥150 スラブ木ゴテ押エ ⑥30 モルタル金ゴテ ⑥20% ビニール系タイル貼 (耐湿)	全 上 一部ヒール材	100	全 上 一部 珪藻土珪藻土 ⑥12% PB 目スシ VP	⑥9% 化粧石コウボド 貼	2.750	造り付けカウンター (不製)、造り付け流し台、77ミ、パネーション(77ミ) 1800x1200 予定板木ゴテボード
	倉庫	全 上	全 上	100	全 上	全 上	2.750	造り付け木製棚 OS
	便所	⑥150 スラブ木ゴテ押エ ⑥100 <sup>mm</sup> 磁器質タイル (ノズル水勾配付)	全 上	100	全 上 一部 CB 100 の上 ⑥20 モルタル金ゴテ	⑥6% 石綿セメントタイル板 目スシ VP 900 <sup>mm</sup>	2.780	造り付け SUS 手洗い 身障者用 2用 置台 SUS
	身障者便所	全 上	全 上	100	合板型枠コンクリート 打放し ⑥150 <sup>mm</sup> 珪藻土珪藻土	全 上	2.750	
	展示室	H=46% 特殊床下地 ⑥14% 珪藻土珪藻土 (セラミックNDI品) ⑥15x20 スクエアジョイント	躯体目地分かれ 壁は壁と同じ	100	全 上	⑥6% 石綿セメントタイル板 目スシ VP 900 <sup>mm</sup>	3.300 6.050	
	収蔵庫	⑥150 スラブ木ゴテ押エ ⑥30 モルタル金ゴテ ⑥2% ビニール系タイル貼 (耐湿工法)	全 上	100	全 上	⑥9% 化粧石コウボド	3.300	造り付け木製棚
	ギャラリー	全 上	躯体目地分かれ 壁は壁と同じ	100	全 上	全 上	3.000	指天板用ビニールシート L=10.300 77ミ、110ミ、150ミ ⑥500
	セミナー室	⑥150 スラブ木ゴテ押エ ⑥30 モルタル金ゴテ ⑥6.5% カバータイル貼	全 上	100	全 上	⑥9% 珪藻土珪藻土 穴あき PB 目スシ VP 900 <sup>mm</sup> 77ミ ⑥50% スラフスラフ	3.250	造り付けベンチ 2本、収納戸棚 (本、スラフ用 BOX 400x200 L=2940 77ミ、BOX 120x180 L=1900
地	倉庫	スラブコンクリート金ゴテ目地 ⑥7730 ⑥2700	合板型枠コンクリート 打放し ⑥150 <sup>mm</sup> 珪藻土珪藻土	—	全 左	⑥6% 石綿セメントタイル板 目スシ VP	2.200	

床 壁 通 補 強 数 量 表

100 <sup>mm</sup>	
125 <sup>mm</sup>	4
175 <sup>mm</sup>	11
250 <sup>mm</sup>	8

天井 開口 補 強 天 井 負 荷 D 設 置 表

270x270	19
470x470	29
900x900	3
300x1250	3
450 <sup>mm</sup>	6

使用 材料 防火 認定 番号 表

12%PB	不燃 1003号
9%PB 穴あき	準不燃 2019号
15%珪藻土珪藻土板	不燃 1021号
8%珪藻土珪藻土PB	不燃 1424号
6%珪藻土珪藻土板	不燃 1061号

竣工図  
既存仕上げ表