

宅地耐震化推進事業 の取り組みについて

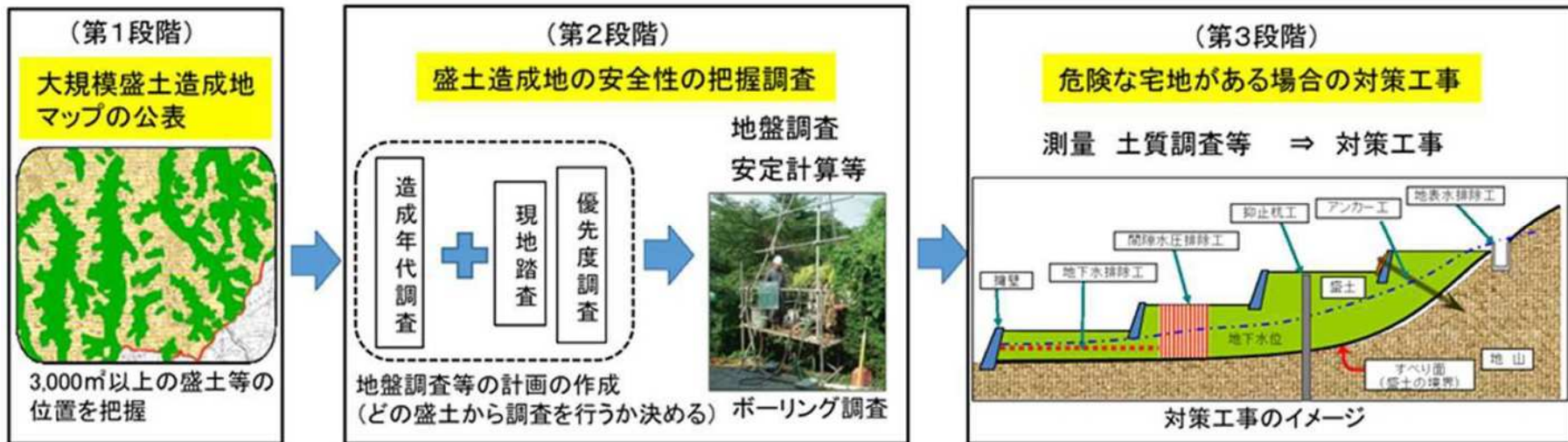


令和3年11月24日
仙台市都市整備局開発調整課

1. 宅地耐震化推進事業の概要

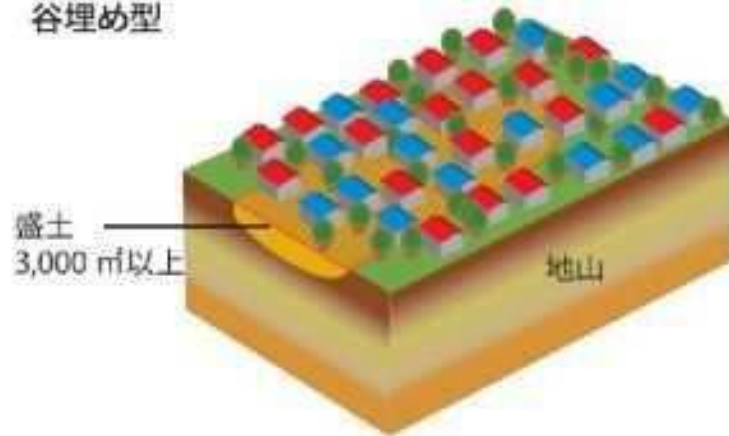
【事業概要】

- ・過去の大地震等においては、**大規模盛土造成地**の崩壊により住宅が流出するなどの被害が出ている。
- ・このように大地震が発生した場合に大きな被害が生ずるおそれのある大規模盛土造成地は全国に数多く存在している。
- ・宅地耐震化推進事業は、このような宅地における被害を軽減するため、住民への情報提供等を図るとともに、必要に応じ対策工事等を実施するもの。

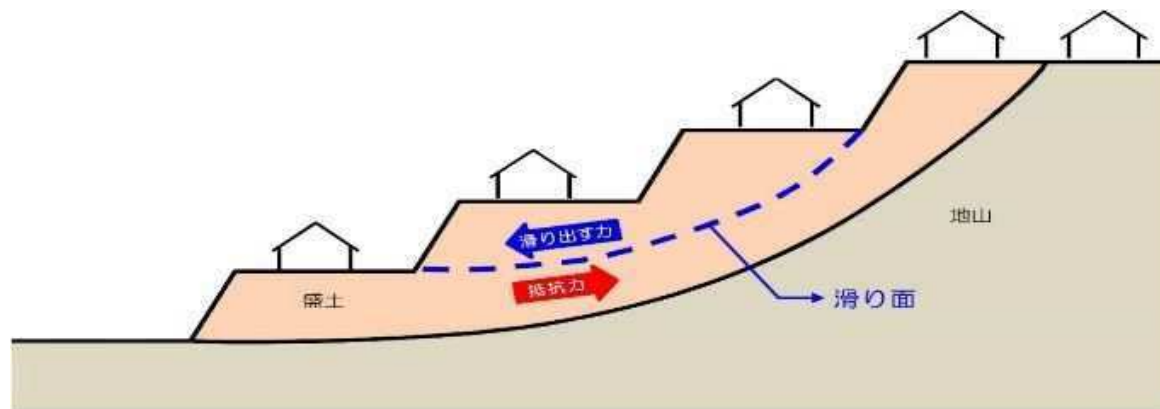
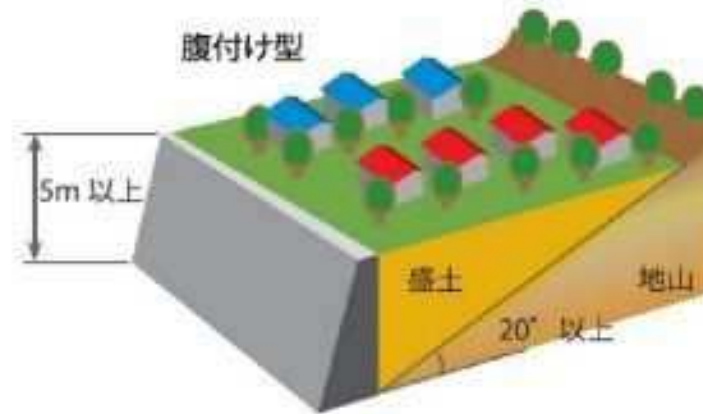


1. 宅地耐震化推進事業の概要

- 1) 谷埋め型大規模盛土造成地
盛土の面積が3,000㎡以上
谷埋め型



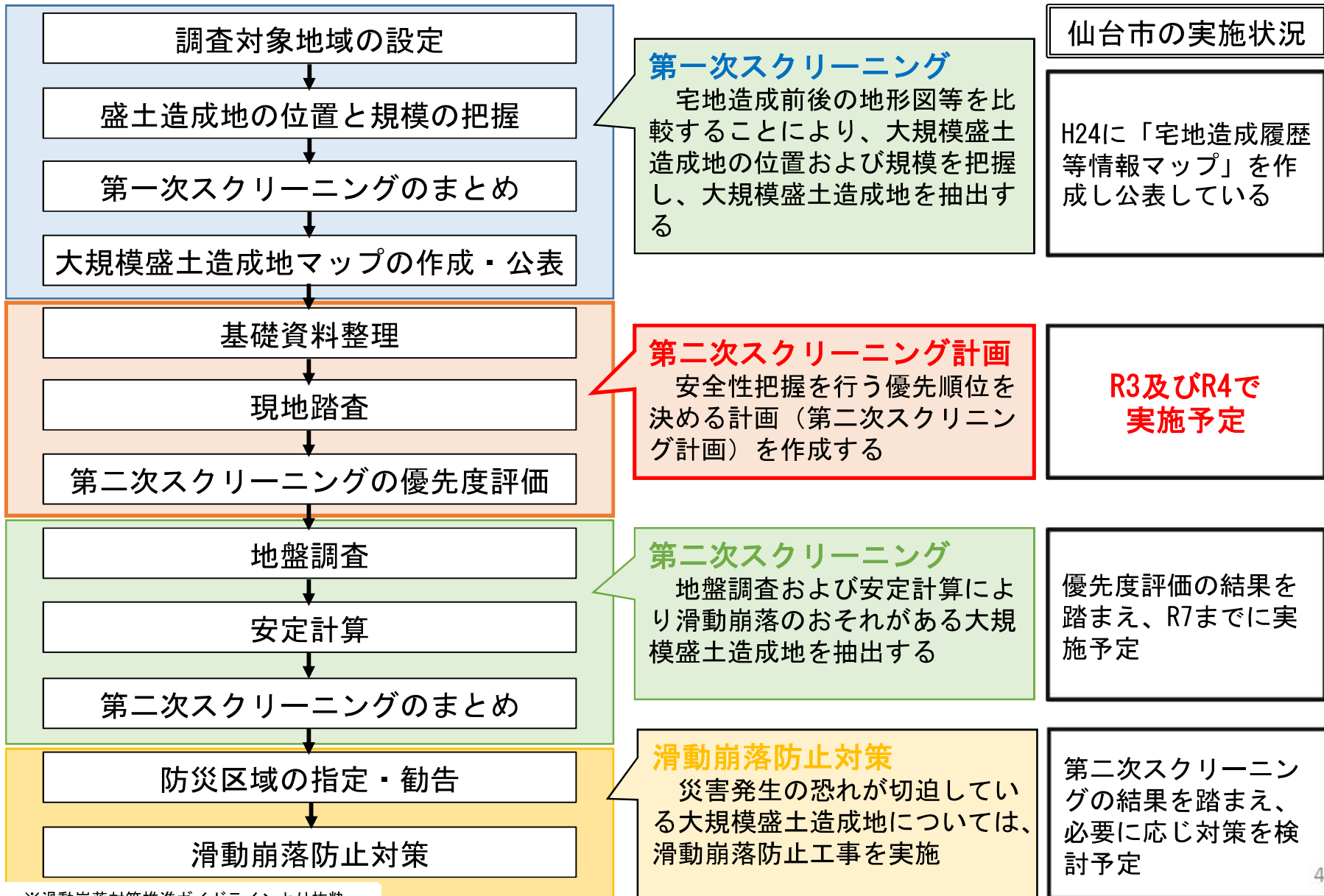
- 2) 腹付け型大規模盛土造成地
盛土する前の地盤面の水平面に対する角度が20度以上で、かつ、盛土の高さが5m以上



■ 滑動崩落

盛土の滑り出す力がその滑り面に対する抵抗力を上回り、盛土の地滑りの変動が生じること

1. 宅地耐震化推進事業の概要



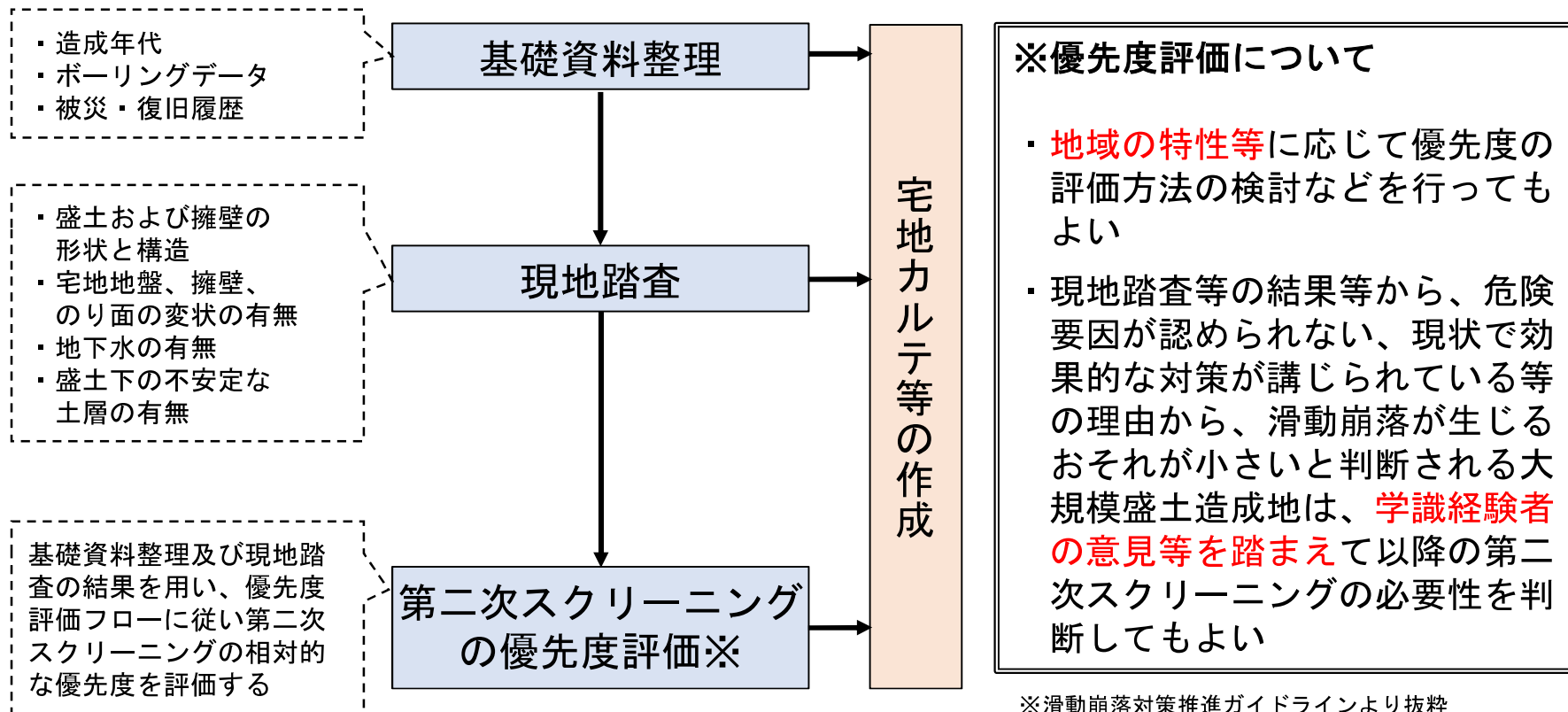
※滑動崩落対策推進ガイドラインより抜粋

2.大規模盛土造成地の安全性把握

第二次スクリーニング計画の作成

第二次スクリーニング計画は、**優先度を適切に評価**することにより、**第二次スクリーニングを計画的に進めるために作成**するものとする。また、各段階の調査・検討結果は地区ごとに整理し、宅地カルテ等にとりまとめる。

(第二次スクリーニング計画の流れ)



2.大規模盛土造成地の安全性把握

(現地踏査における着目点)

(1) 盛土および擁壁の形状と構造

- ・ のり面勾配 : 30 度以下であること
- ・ のり面小段間隔 : のり高5m程度ごとに幅1m~2mの小段が設置されていること
- ・ のり面保護工 : のり面緑化工もしくはのり面保護工が設置されていること
- ・ ひな壇部分の傾斜 : 緩勾配であること
- ・ 擁壁構造 : 鉄筋コンクリート造、無筋コンクリート造又は間知石練積み造その他の練積み造であること

(2) 宅地地盤・擁壁・のり面の変状の有無

- ・ 宅地地盤 : 宅地地盤の不同沈下や隆起、亀裂等
- ・ 擁壁 : 擁壁とその基礎に亀裂、ズレ、傾斜、沈下、ハラミ、その補修跡
- ・ 盛土のり面 : 盛土表面の不陸または凹凸、亀裂等が挙げられる

(3) 地下水の有無

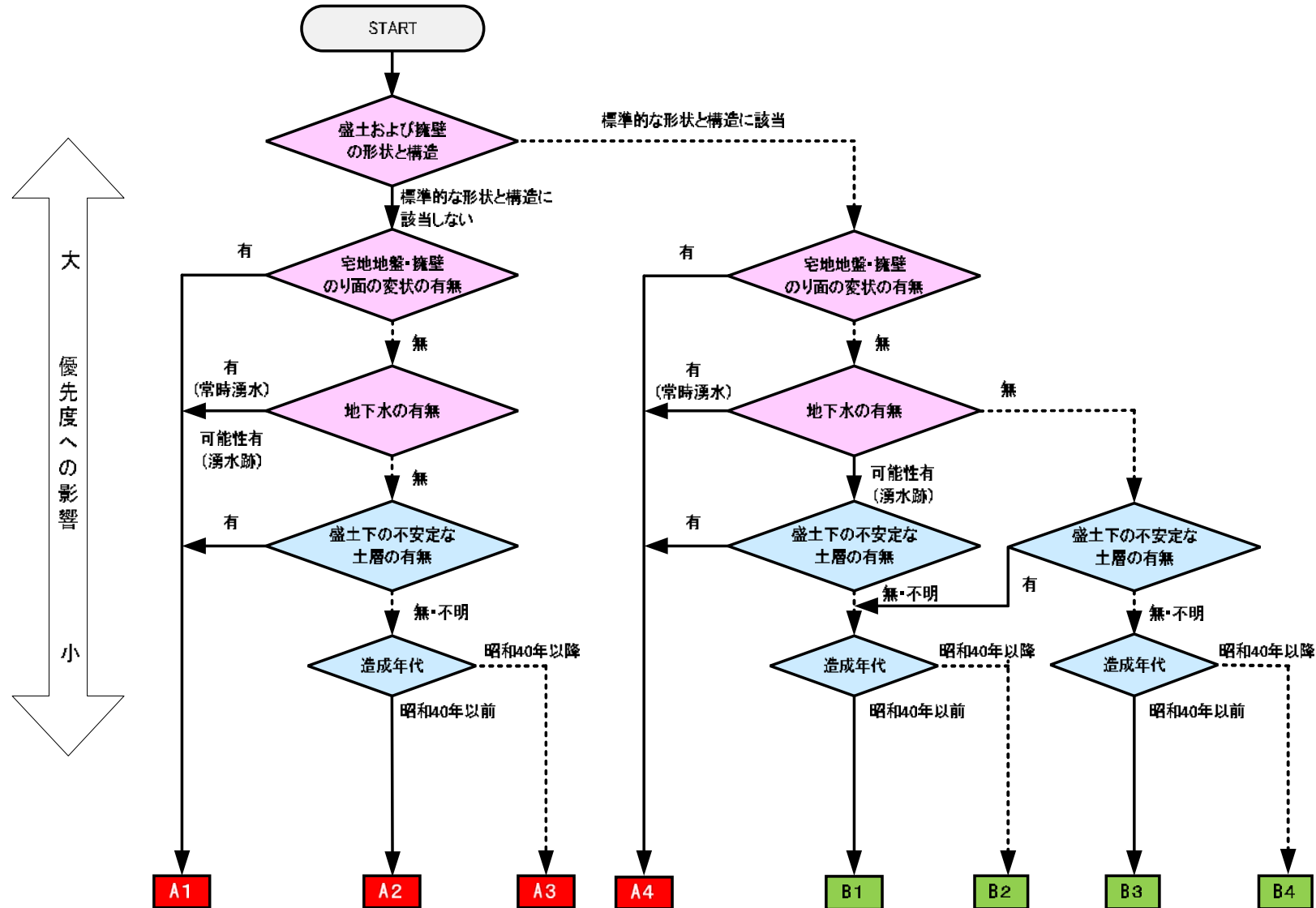
- ・ 盛土のり面からの湧水や擁壁水抜きからの出水等
- ・ 地下水の痕跡 (湧水跡、水を好む植生がある等)

(4) 盛土下の不安定な土層の有無

- ・ 盛土の周辺に崖錐・崩積土、沖積粘性土および沖積砂質土が確認された場合
- ・ 既存のボーリングデータなどから盛土下の不安定な土層の有無を想定

2.大規模盛土造成地の安全性把握

(国のガイドラインによる優先度評価フロー)



大
優先度への影響
小

現地踏査による盛土全体の評価
資料による盛土の評価

※滑動崩落対策推進ガイドラインより抜粋

2.大規模盛土造成地の安全性把握

仙台市の地域特性を踏まえた優先度評価

【現行のガイドライン】

- (1) 仙台市では2011年東北地方太平洋沖地震で滑動崩落が発生し、**再度災害防止のための対策工事が行われているが、対策工を評価する項目がない**
- (2) **盛土末端部とひな壇部**の評価の区別がない
※滑動崩落に対する安定性は、盛土末端部の抑止力が重要
- (3) 変状、地下水、盛土下の不安定な土層の有無の3つの危険要因のうち、**どれか1つだけでも複数存在**しても、同じ危険度評価
※危険要因が1つだけの場合と複数ある場合とでは、評価を分けるべき

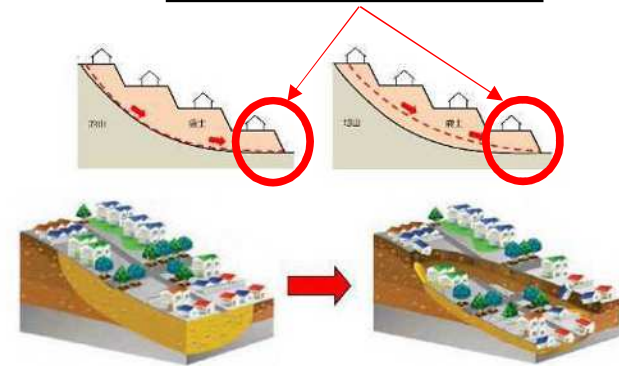


【対応策】

仙台市の地域特性を考慮するとともに、上記 (2) と (3) の問題点を解決した**仙台市独自の優先度評価フロー**を作成する。

谷埋め型大規模盛土造成地で発生する滑動崩落のイメージ

盛土末端部の抑止力が重要



※滑動崩落対策推進ガイドラインより抜粋

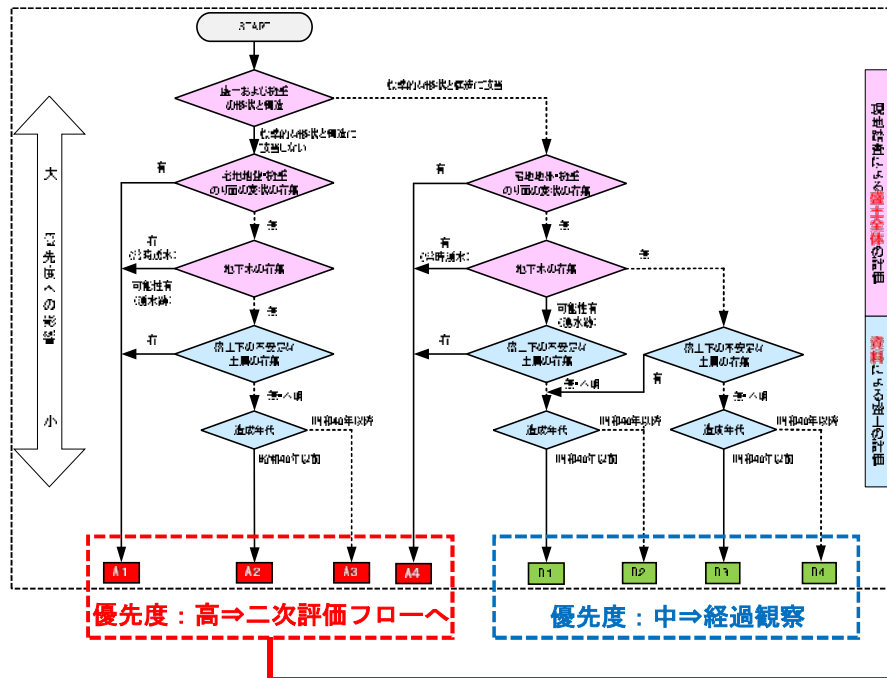
2.大規模盛土造成地の安全性把握

仙台市の地域特性を踏まえた優先度評価

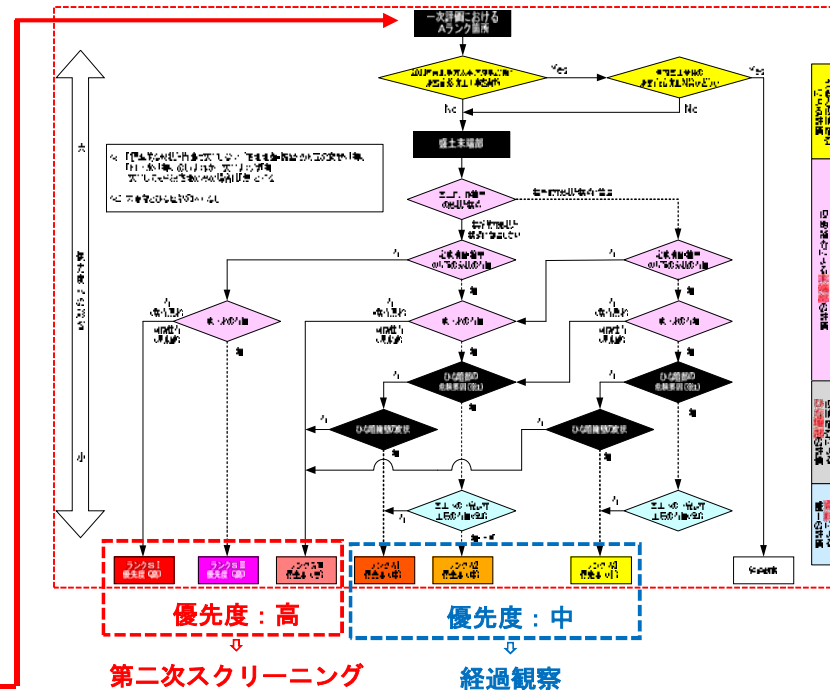
【仙台市独自の優先度評価フロー（案）の策定】

- ・ガイドラインの優先度評価を「一次評価フロー」とし、仙台市独自の優先度評価を「二次評価フロー」とする。
- ・仙台市独自の優先度評価フローにおける判断基準は、**仙台市宅地保全審議会から意見を聴取して策定する。**

国のガイドラインによる優先度評価フロー
(一次評価フロー)



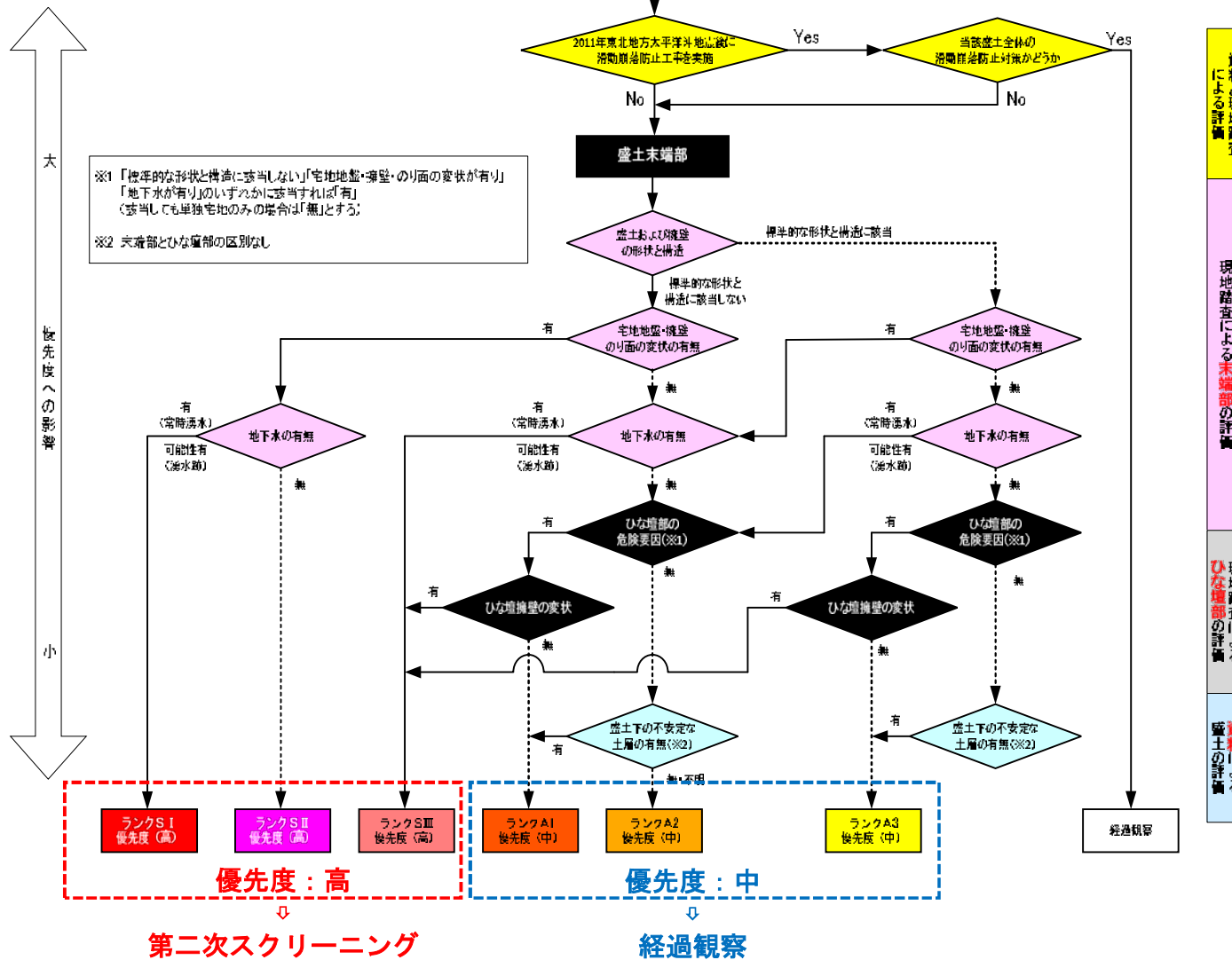
仙台市独自の優先度評価フロー（案）
(二次評価フロー)



2.大規模盛土造成地の安全性把握

仙台市独自の優先度評価フロー（案） （二次評価フロー）

技術専門委員会
へ意見聴取



3.今後の予定

	令和3年度		令和4年度			
	10~12月	1~3月	4~6月	7~9月	10~12月	1~3月
地元周知	周知	周知				
現地踏査	現地踏査		現地踏査			
優先度評価	判断基準の検討	優先度評価	優先度評価			
宅地保全審議会	● 審議会説明 (今回)					● 審議会 結果報告
技術専門委員会		● 専門委員会 意見聴取		----- (必要に応じ) 専門委員会意見聴取		

※スケジュールは今後の調整により変更の可能性があります。