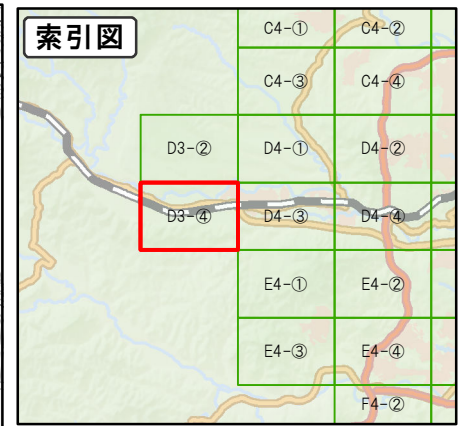
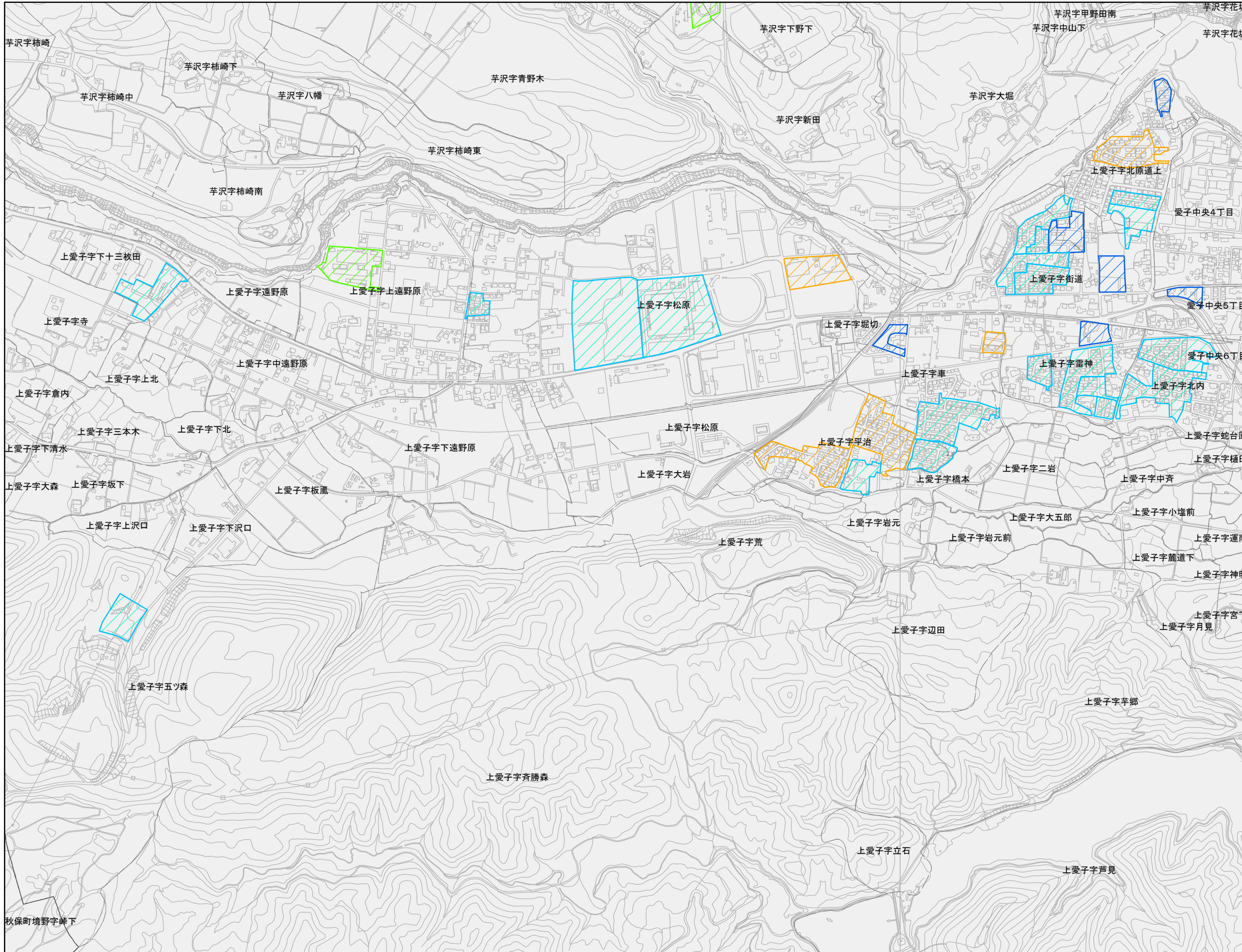


1/10,000 仙台市宅地造成履歴等情報マップ（造成年代図）

D3-④



【マップのご利用にあたって】

- 当マップは、既存の資料を整理して作成したもので、実際とは状況が異なる場合がありますので、参考図としてご利用ください。
- 造成開始年代は、仙台市の開発登録簿における許可年、土地区画整理事業の施行開始年を表しています。また、造成開始年代（参考）は民間の資料を参考に整理したものです。
- 盛土は、現在の地形図の標高値が昔の地形図の標高値より1m以上高い範囲を示しています。
- 現在の地形図の作成には、国土地理院が2008年に作成した基盤地図情報（数値標高モデル）5mメッシュ（標高）および開発時の資料等を利用しています。
- 昔の地形図の作成には、1958～1968年に作成された都市計画図および1947～1948年に撮影された米軍空中写真を利用しています。
- 背景には、仙台市の都市計画図（1/10,000）を利用しています。

凡例

【盛土区分】

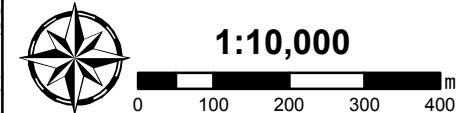
- 盛土1m以上
- 切土・盛土区分範囲外

【造成開始年代】

- 1949年以前
- 1950年代
- 1960年代
- 1970年代
- 1980年代
- 1990年代
- 2000年以降

【造成開始年代（参考）】

- 1949年以前
- 1950年代
- 1960年代
- 1970年代
- 1980年代
- 1990年代
- 2000年以降



仙台市
(2013年3月作成)

※「この地図の作成に当たっては、国土地理院長の承認を得て、同院発行の基盤地図情報を使用した。（承認番号 平25情使、第56号）」