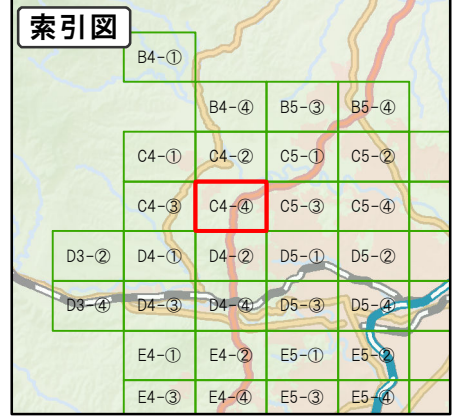
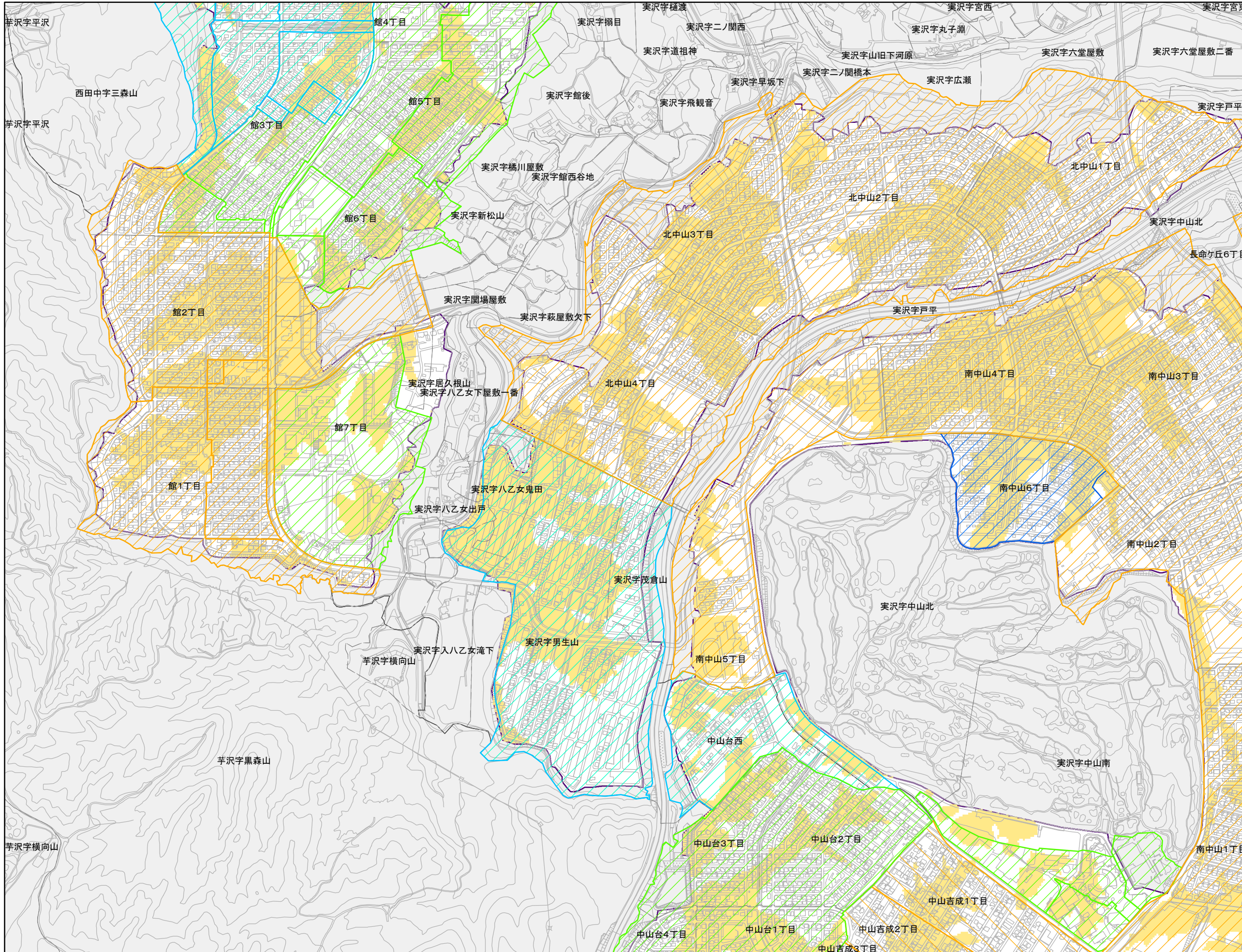


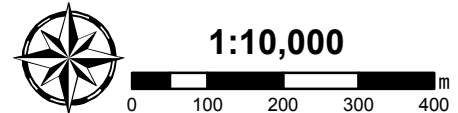
1/10,000 仙台市宅地造成履歴等情報マップ（造成年代図）

C4-④



- 【マップのご利用にあたって】**
- 当マップは、既存の資料を整理して作成したもので、実際とは状況が異なる場合がありますので、参考図としてご利用ください。
 - 造成開始年代は、仙台市の開発登録簿における許可年、土地区画整理事業の施行開始年を表しています。また、造成開始年代(参考)は民間の資料を参考に整理したものです。
 - 盛土は、現在の地形図の標高値が昔の地形図の標高値より1m以上高い範囲を示しています。
 - 現在の地形図の作成には、国土地理院が2008年に作成した基盤地図情報(数値標高モデル)5mメッシュ(標高)および開発時の資料等を利用しています。
 - 昔の地形図の作成には、1958~1968年に作成された都市計画図および1947~1948年に撮影された米軍空中写真を利用しています。
 - 背景には、仙台市の都市計画図(1/10,000)を利用しています。

- 凡例**
- 【盛土区分】**
- 盛土1m以上
 - 切土・盛土区分範囲外
- 【造成開始年代】**
- 1949年以前
 - 1950年代
 - 1960年代
 - 1970年代
 - 1980年代
 - 1990年代
 - 2000年以降
- 【造成開始年代(参考)】**
- 1949年以前
 - 1950年代
 - 1960年代
 - 1970年代
 - 1980年代
 - 1990年代
 - 2000年以降



仙台市
(2013年3月作成)

※「この地図の作成に当たっては、国土地理院長の承認を得て、同院発行の基盤地図情報を使用した。(承認番号 平25情使、第56号)」