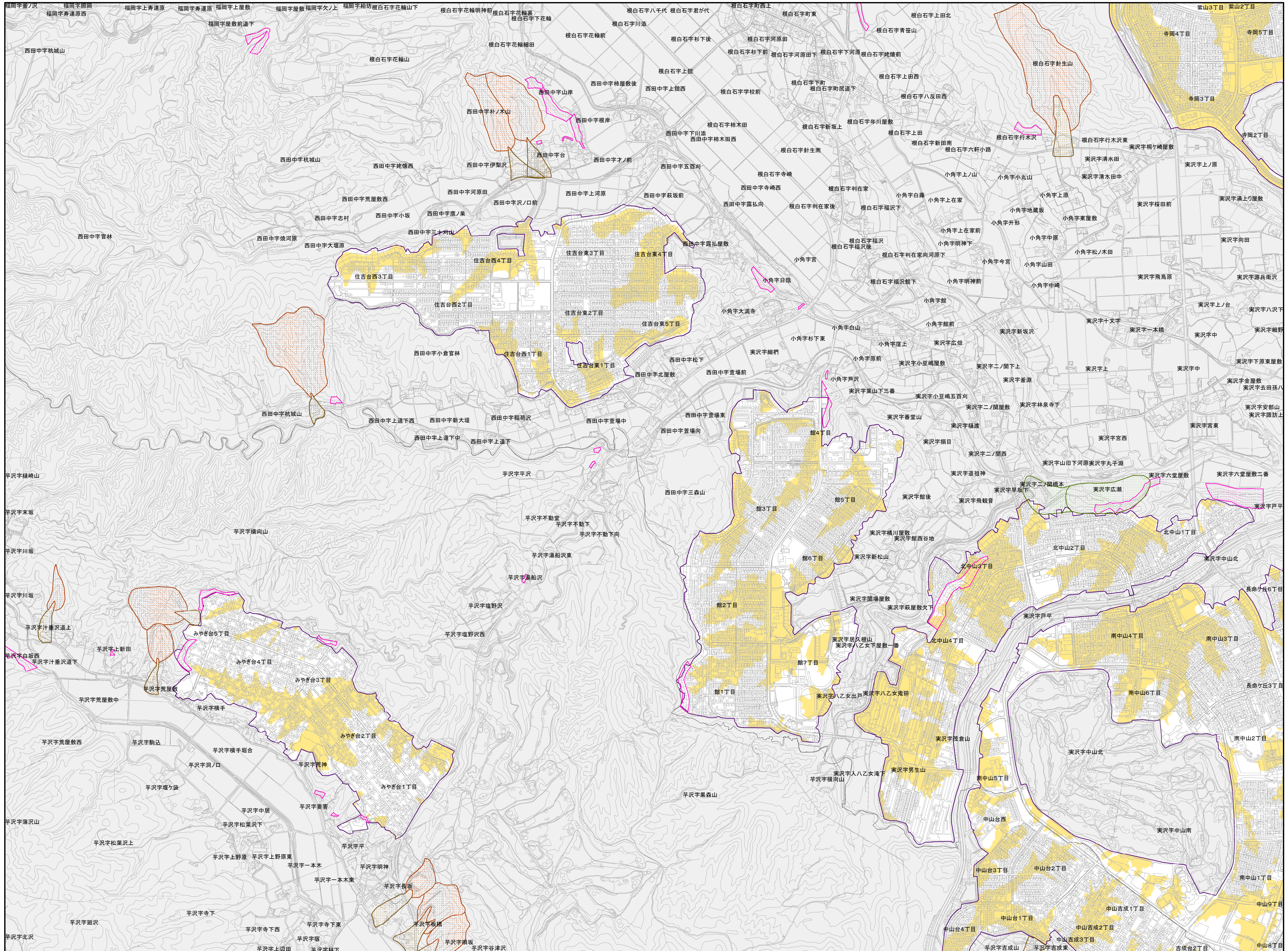


# 1:10,000 仙台市宅地造成履歴等情報マップ（土砂災害危険箇所図）



**索引図**

B2	B3	B4	B5
G2	C3	C4	C5
D2	D3	D4	D5
E2	E3	E4	E5
F3	F4	F5	

- 【マップのご利用にあたって】**
- 当マップは、既存の資料を整理して作成したもので、実際とは状況が異なる場合がありますので、参考図としてご利用ください。
  - 盛土は、現在の地形図の標高値が昔の地形図の標高値より1m以上高い範囲を示しています。
  - 現在の地形図の作成には、国土院が2008年に作成した基礎地図情報（数値標高モデル）5mメッシュ（標高）および開発時の資料等を利用しています。
  - 昔の地形図の作成には、1958～1968年に作成された都市計画図および1947～1948年に撮影された米軍空中写真を利用しています。
  - 背景には、仙台市の都市計画図(1/10,000)を利用しています。

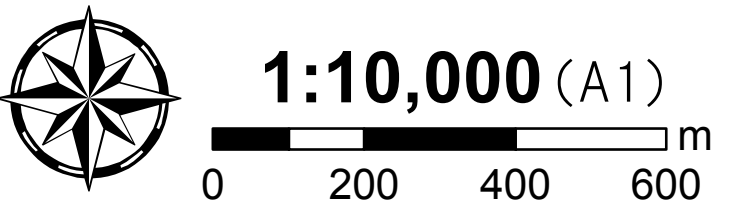
**凡例**

**〔盛土区分〕**

- 盛土1m以上
- 切土・盛土区分範囲外

**〔土砂災害危険箇所〕**

- 土石流危険渓流
- 土石流危険区域
- 地すべり危険箇所
- 急傾斜地崩壊危険箇所
- 避難所



**仙台市**  
(2013年3月作成)