

介護保険の実施状況について（平成20年度 決算見込み版）

仙 台 市

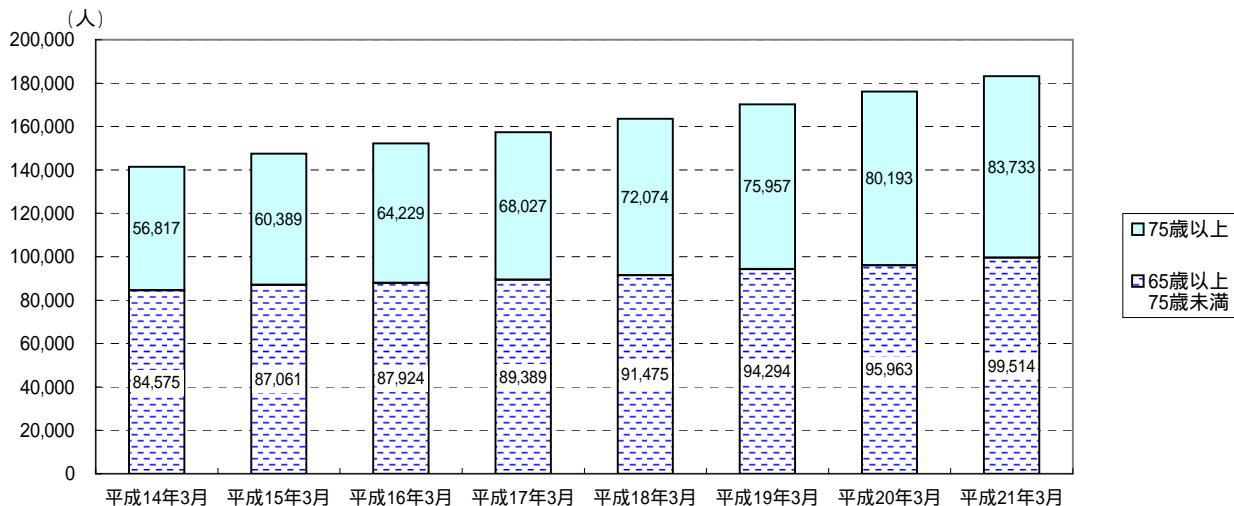
1 現況（住民基本台帳人口及び外国人登録人口）

	2003年	2004年	2005年	2006年	2007年	2008年	2009年	
	平成15年 10月1日	平成16年 10月1日	平成17年 10月1日	平成18年 10月1日	平成19年 10月1日	平成20年 10月1日	平成21年4月1日	増減
総数	1,008,644人	1,011,121人	1,013,513人	1,015,744人	1,017,190人	1,019,578人	1,021,309人	+1,731人
65歳以上	149,384人	153,809人	160,018人	166,281人	172,921人	179,547人	185,134人	+5,587人
高齢化率	14.8%	15.2%	15.8%	16.4%	17.0%	17.6%	18.1%	+0.5%

2 第1号被保険者数及び構成比の推移（各月末日現在）

	2002年	2003年	2004年	2005年	2006年	2007年	2008年	2009年
	平成14年3月	平成15年3月	平成16年3月	平成17年3月	平成18年3月	平成19年3月	平成20年3月	平成21年3月
	増減	増減	増減	増減	増減	増減	増減	増減
75歳以上	56,817人 (40.2%)	60,389人 (41.0%)	64,229人 (42.2%)	68,027人 (43.2%)	72,074人 (44.1%)	75,957人 (44.6%)	80,193人 (45.5%)	83,733人 (45.7%)
		+3,572人 +6.3%	+3,840人 +6.4%	+3,798人 +5.9%	+4,047人 +5.9%	+3,883人 +5.4%	+4,236人 +5.6%	+3,540人 +4.4%
65歳以上 75歳未満	84,575人 (59.8%)	87,061人 (59.0%)	87,924人 (57.8%)	89,389人 (56.8%)	91,475人 (55.9%)	94,294人 (55.4%)	95,963人 (54.5%)	99,514人 (54.3%)
		+2,486人 +2.9%	+863人 +1.0%	+1,465人 +1.7%	+2,086人 +2.3%	+2,819人 +3.1%	+1,669人 +1.8%	+3,551人 +3.7%
計	141,392人	147,450人	152,153人	157,416人	163,549人	170,251人	176,156人	183,247人

（ ）は構成比



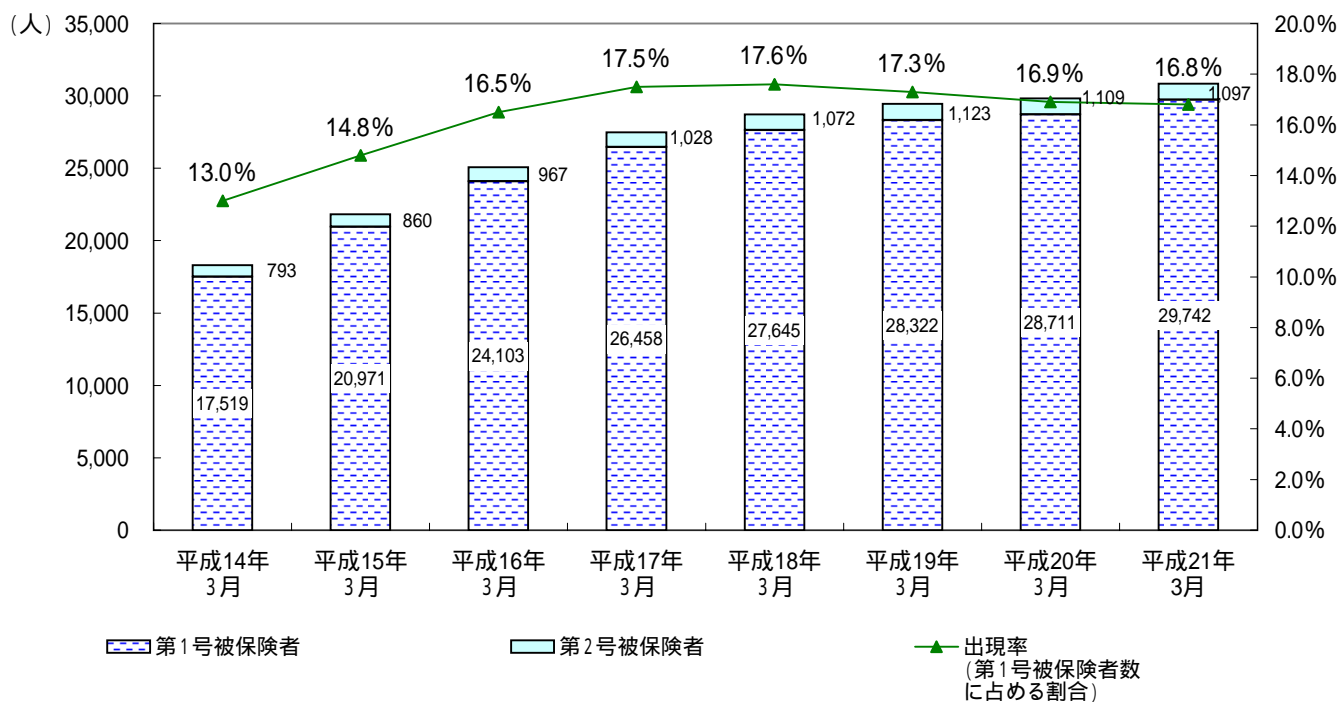
3 要介護認定の状況

(1) 要介護・要支援認定者数

被保険者別（各月末日現在）

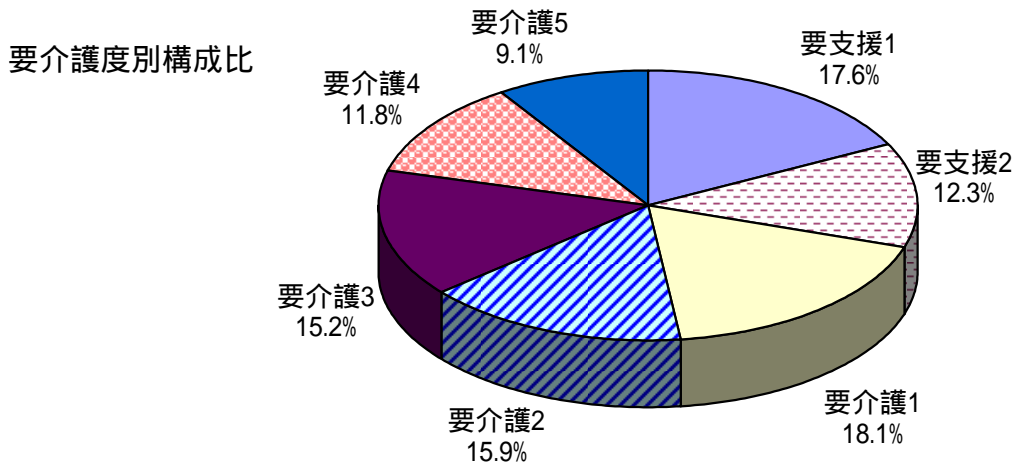
	2002年	2003年	2004年	2005年	2006年	2007年	2008年		2009年	
	平成14年 3月	平成15年 3月	平成16年 3月	平成17年 3月	平成18年 3月	平成19年 3月	平成20年 3月	増減	平成21年 3月	増減
第1号 被保険者	17,519人 (95.7%)	20,971人 (96.1%)	24,103人 (96.1%)	26,458人 (96.3%)	27,645人 (96.3%)	28,322人 (96.2%)	28,711人 (96.3%)	+389人 +1.4%	29,742人 (96.4%)	+1,031人 +3.6%
第2号 被保険者	793人 (4.3%)	860人 (3.9%)	967人 (3.9%)	1,028人 (3.7%)	1,072人 (3.7%)	1,123人 (3.8%)	1,109人 (3.7%)	-14人 -1.2%	1,097人 (3.6%)	-12人 -1.1%
計	18,312人	21,831人	25,070人	27,486人	28,717人	29,445人	29,820人	+375人 +1.3%	30,839人	+1,019人 +3.4%
出現率 (第1号被保険者数 に占める割合)	13.0%	14.8%	16.5%	17.5%	17.6%	17.3%	16.9%	-0.4%	16.8%	-0.1%

() は構成比



要介護度別（平成21年3月末日現在）

	要支援		要介護					計
	1	2	1	2	3	4	5	
第1号被保険者	5,339人	3,615人	5,399人	4,692人	4,507人	3,521人	2,669人	29,742人
第2号被保険者	94人	173人	173人	207人	194人	121人	135人	1,097人
計	5,433人	3,788人	5,572人	4,899人	4,701人	3,642人	2,804人	30,839人
構成比	17.6%	12.3%	18.1%	15.9%	15.2%	11.8%	9.1%	100.0%



(2) 審査認定件数

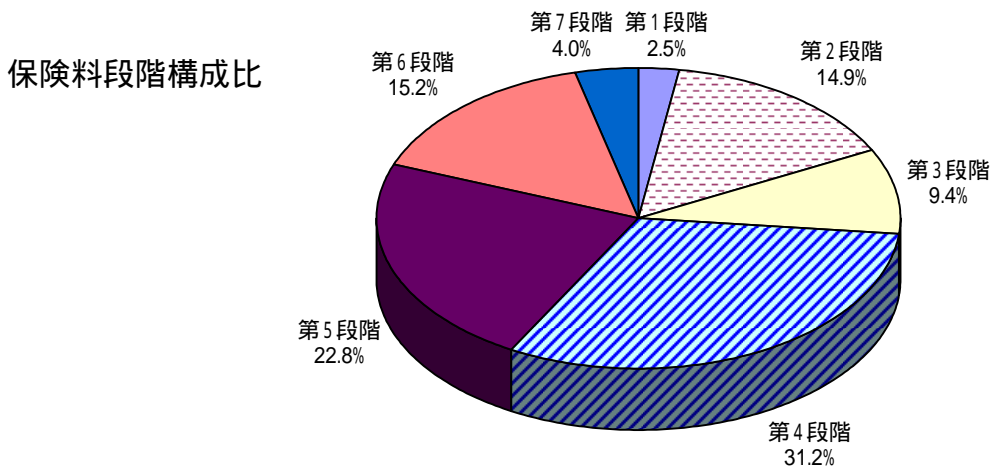
	平成17年度		平成18年度		平成19年度		平成20年度 (3月末日現在)		
	件数	構成比	件数	構成比	件数	構成比	件数	構成比	
非該当	361	1.0%	580	1.6%	658	1.8%	520	1.4%	
要支援	6,650	17.9%	212	0.6%					
要支援	1	530	1.4%	6,393	17.1%	6,829	18.7%	7,180	19.6%
	2	386	1.0%	4,608	12.3%	5,008	13.7%	4,967	13.6%
	みなし1	0	0.0%	3	0.0%	5	0.0%		
	みなし2	3	0.0%	32	0.1%	22	0.1%		
要介護	1	11,492	30.9%	7,626	20.4%	7,756	21.2%	7,961	21.8%
	2	5,490	14.7%	6,360	17.0%	6,587	18.0%	6,114	16.7%
	3	4,145	11.1%	4,619	12.4%	4,992	13.7%	3,645	10.0%
	4	2,542	6.8%	3,429	9.2%	3,238	8.9%	3,037	8.3%
	5	1,841	4.9%	3,364	9.0%	2,264	6.2%	3,105	8.5%
再調査	4	0.0%	10	0.0%	4	0.0%	6	0.0%	
計	33,444	100.0%	37,236	100.0%	37,363	100.0%	36,543	100.0%	

4 介護保険料の賦課状況（平成20年度 現年分）

（平成21年4月1日現在）

納付方法 所得段階	普通徴収		特別徴収		計	
	人数	構成比	人数	構成比	人数	構成比
第1段階	2,891人	1.5%	1,883人	1.0%	4,774人	2.5%
第2段階	4,671人	2.5%	23,245人	12.4%	27,916人	14.9%
第3段階	1,650人	0.9%	16,002人	8.5%	17,652人	9.4%
第4段階	8,793人	4.7%	49,812人	26.5%	58,605人	31.2%
1 4段階	0人	0.0%	0人	0.0%	0人	0.0%
2 4段階	135人	0.1%	987人	0.5%	1,122人	0.6%
3 4段階	33人	0.0%	995人	0.5%	1,028人	0.5%
激変緩和対象外	8,625人	4.6%	47,830人	25.5%	56,455人	30.0%
第5段階	5,759人	3.1%	37,067人	19.7%	42,826人	22.8%
1 5段階	0人	0.0%	0人	0.0%	0人	0.0%
2 5段階	73人	0.0%	34人	0.0%	107人	0.1%
3 5段階	362人	0.2%	5,817人	3.1%	6,179人	3.3%
4 5段階	404人	0.2%	4,905人	2.6%	5,309人	2.8%
激変緩和対象外	4,920人	2.6%	26,311人	14.0%	31,231人	16.6%
第6段階	3,831人	2.0%	24,779人	13.2%	28,610人	15.2%
第7段階	1,444人	0.8%	6,089人	3.2%	7,533人	4.0%
計	29,039人	15.5%	158,877人	84.5%	187,916人	100.0%

- *1 本表は保険料を賦課している方について集計したもので、保険料を納めることとなっている市外転出者等を含む。したがって、1ページの第1号被保険者数とは一致しない。
- *2 第4段階、第5段階の内訳は税制改正（65歳以上の方のうち合計所得金額が125万円以下の方に対する個人住民税の非課税措置の廃止）に伴う激変緩和措置対象者数で、「1 4段階」は第4段階の方のうち税制改正がなかったとした場合の所得段階が第1段階の方。



5 介護保険料の減免の状況

	平成17年度		平成18年度		平成19年度		平成20年度 (3月末日現在)	
	件数	減免額	件数	減免額	件数	減免額	件数	減免額
震災・風水害等	1件	24,400円	0件	0円	0件	0円	0件	0円
収入激減	9件	271,500円	15件	426,400円	11件	464,300円	23件	857,900円
冷害・凍霜害等	0件	0円	0件	0円	0件	0円	0件	0円
収監者等	3件	63,900円	2件	30,800円	4件	45,300円	7件	197,600円
低所得者	3,074件	30,106,600円	1,067件	12,720,100円	1,129件	13,641,500円	1,227件	14,835,900円
その他	0件	0円	0件	0円	0件	0円	0件	0円
合計	3,087件	30,466,400円	1,084件	13,177,300円	1,144件	14,151,100円	1,257件	15,891,400円

6 介護保険料の収納状況

収納件数、収納額及び収納率については、還付未済分を含まない。

平成17年度

現年分（平成17年4月～平成18年3月納期分（累計）） 決算ベース

徴収方法	調定件数	調定額	収納件数	収納額	収納率
特別徴収	755,737件	5,351,738千円	755,737件	5,351,738千円	100.0%
普通徴収	333,044件	1,356,586千円	300,339件	1,220,910千円	90.0%
合計	1,088,781件	6,708,324千円	1,056,076件	6,572,648千円	98.0%

滞繰分（平成12年～平成16年賦課分） 決算ベース

徴収方法	調定件数	調定額	収納件数	収納額	収納率
普通徴収	63,279件	239,026千円	10,981件	34,169千円	14.3%

平成18年度

現年分（平成18年4月～平成19年3月納期分（累計）） 決算ベース

徴収方法	調定件数	調定額	収納件数	収納額	収納率
特別徴収	810,062件	6,991,362千円	810,062件	6,991,362千円	100.0%
普通徴収	300,845件	1,511,863千円	265,509件	1,340,174千円	88.6%
合計	1,110,907件	8,503,225千円	1,075,571件	8,331,536千円	98.0%

滞繰分（平成13年～平成17年賦課分） 決算ベース

徴収方法	調定件数	調定額	収納件数	収納額	収納率
普通徴収	69,151件	260,977千円	12,742件	36,834千円	14.1%

平成19年度

現年分（平成19年4月～平成20年3月納期分（累計）） 決算ベース

徴収方法	調定件数	調定額	収納件数	収納額	収納率
特別徴収	887,826件	7,732,107千円	887,826件	7,732,107千円	100.0%
普通徴収	237,026件	1,165,379千円	199,479件	994,052千円	85.3%
合計	1,124,852件	8,897,486千円	1,087,305件	8,726,159千円	98.1%

滞繰分（平成14年～平成18年賦課分）

徴収方法	調定件数	調定額	収納件数	収納額	収納率
普通徴収	75,471件	307,757千円	14,762件	43,086千円	14.0%

平成20年度

現年分（平成20年4月～平成21年3月納期分（累計）） 平成21年5月末日現在

徴収方法	調定件数	調定額	収納件数	収納額	収納率
特別徴収	927,584件	8,023,855千円	927,584件	8,023,855千円	100.0%
普通徴収	248,871件	1,204,979千円	209,148件	1,020,578千円	84.7%
合計	1,176,455件	9,228,834千円	1,136,732件	9,044,433千円	98.0%

滞繰分（平成14年～平成19年賦課分） 平成21年5月末日現在

徴収方法	調定件数	調定額	収納件数	収納額	収納率
普通徴収	79,053件	342,026千円	16,372件	48,271千円	14.1%

7 保険給付の状況

(1)平成20年度サービス受給者数（審査月による集計）

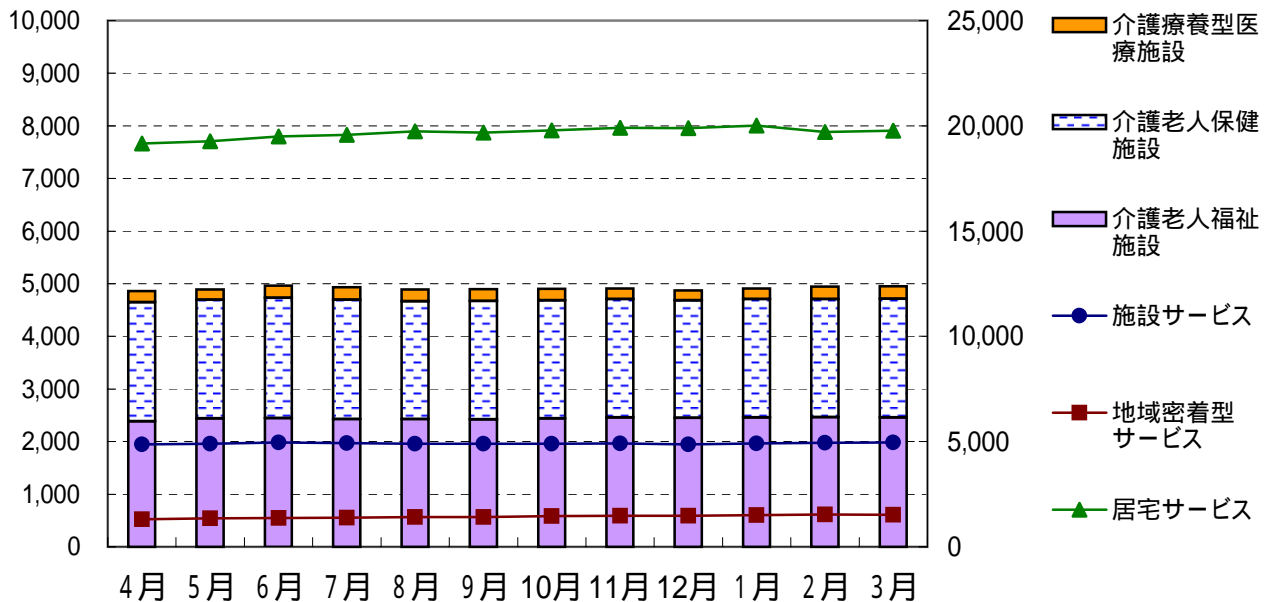
（単位：人）

区分	4月	5月	6月	7月	8月	9月	10月
居宅サービス	19,153	19,267	19,493	19,575	19,734	19,680	19,778
地域密着型サービス	1,313	1,358	1,374	1,382	1,412	1,420	1,463
施設サービス	4,861	4,891	4,961	4,932	4,889	4,897	4,901
介護老人福祉施設	2,384	2,441	2,444	2,430	2,427	2,422	2,438
介護老人保健施設	2,262	2,256	2,288	2,266	2,239	2,250	2,245
介護療養型医療施設	215	194	229	236	223	225	218
計	25,327	25,516	25,828	25,889	26,035	25,997	26,142

区分	11月	12月	1月	2月	3月	平均
居宅サービス	19,913	19,892	20,007	19,705	19,762	19,663
地域密着型サービス	1,471	1,475	1,503	1,537	1,528	1,436
施設サービス	4,907	4,870	4,907	4,943	4,952	4,909
介護老人福祉施設	2,460	2,451	2,457	2,466	2,458	2,440
介護老人保健施設	2,247	2,233	2,254	2,241	2,254	2,253
介護療養型医療施設	200	186	196	236	240	217
計	26,291	26,237	26,417	26,185	26,242	26,009

介護療養型施設
介護老人保健施設
介護老人福祉施設

施設サービス
地域密着型サービス
居宅サービス



(2) 平成20年度 社会福祉法人等による利用者負担軽減認定者数

（単位：人）

4月	5月	6月	7月	8月	9月
322	318	315	290	299	304
10月	11月	12月	1月	2月	3月
307	307	311	308	309	309

(3) 平成20年度給付費支給額(審査月による集計)

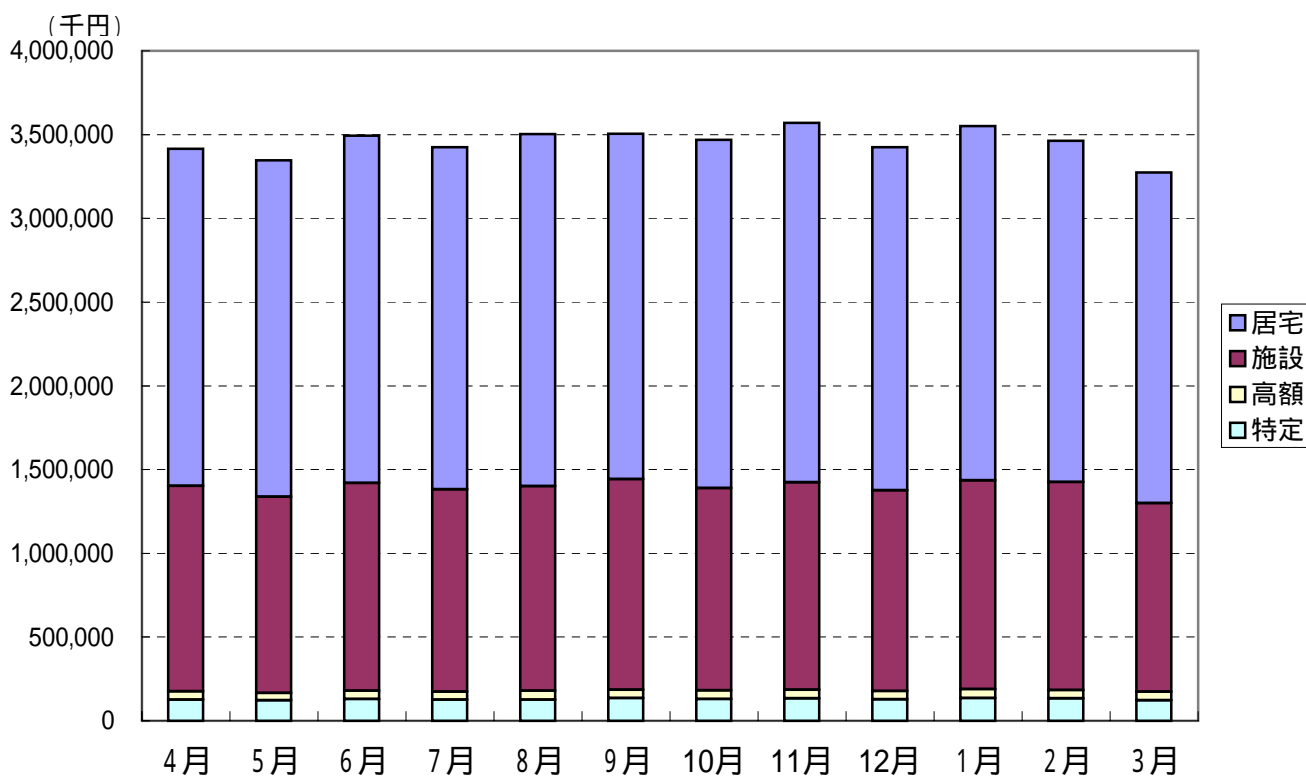
(単位:千円)

区分	4月	5月	6月	7月	8月	9月	10月
居宅サービス	2,012,201	2,007,406	2,073,731	2,041,960	2,102,405	2,062,926	2,079,288
施設サービス	1,227,965	1,172,702	1,239,715	1,208,430	1,221,430	1,257,674	1,206,126
高額介護サービス	49,292	42,948	51,533	48,042	51,913	49,830	52,785
特定入所者介護サービス	126,192	122,434	129,043	126,223	126,787	135,391	129,624
計	3,415,650	3,345,490	3,494,022	3,424,655	3,502,535	3,505,821	3,467,823
執行比率	94.0%	92.1%	96.2%	94.2%	96.4%	96.5%	95.4%

区分	11月	12月	1月	2月	3月	合計
居宅サービス	2,145,119	2,050,379	2,114,435	2,036,123	1,974,586	24,700,559
施設サービス	1,238,380	1,197,703	1,247,111	1,242,970	1,125,695	14,585,901
高額介護サービス	52,786	48,721	52,653	48,913	50,900	600,316
特定入所者介護サービス	132,864	128,892	136,347	134,654	123,043	1,551,494
計	3,569,149	3,425,695	3,550,546	3,462,660	3,274,224	41,438,270
執行比率	98.2%	94.3%	97.7%	95.3%	90.1%	95.0%

* 各月執行比率 = 当該月支給額 ÷ (平成20年度当初予算額(43,604,849千円) ÷ 12月) × 100

3,633,737千円



8 介護保険サービス提供事業所の指定状況

指定事業所数

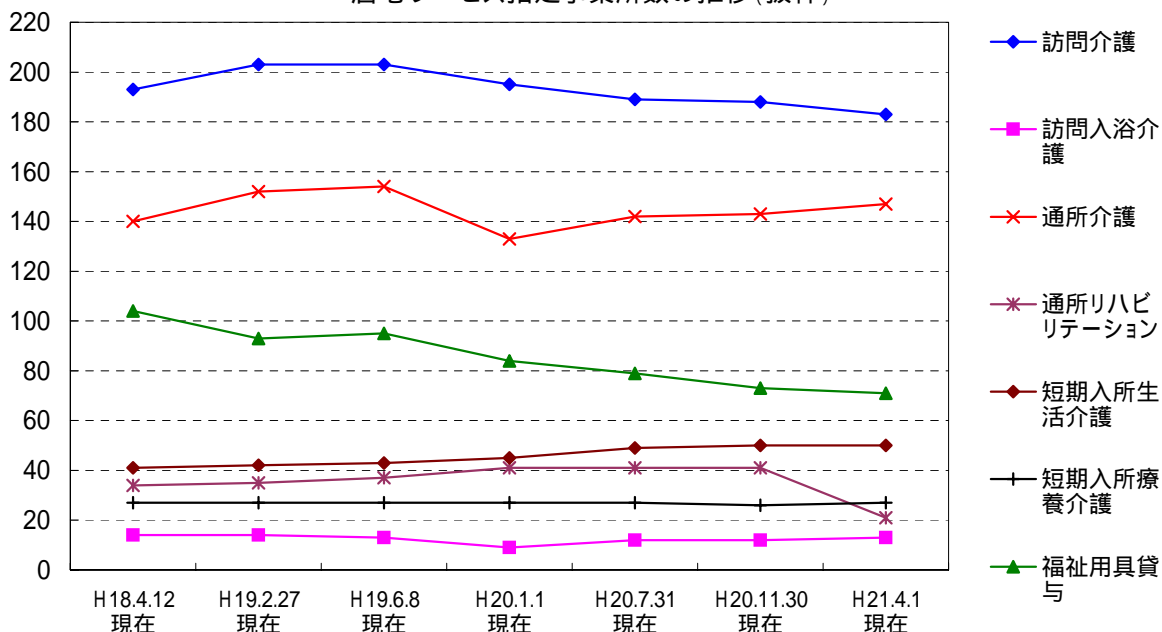
	H18.4.12 現在	H19.2.27 現在	H19.6.8 現在	H20.1.1 現在	H20.7.31 現在	H20.11.30 現在	H21.4.1 現在
居宅介護支援	244	259	254	234	226	228	222
訪問介護	193	203	203	195	189	188	183
訪問入浴介護	14	14	13	9	12	12	13
訪問看護	35	37	37	38	39	39	40
訪問リハビリテーション	2	3	3	3	4	4	4
通所介護	140	152	154	133	142	143	147
通所リハビリテーション	34	35	37	41	41	41	21
短期入所生活介護	41	42	43	45	49	50	50
短期入所療養介護	27	27	27	27	27	26	27
特定施設入居者生活介護	20	24	26	27	29	29	29
福祉用具貸与	104	93	95	84	79	73	71
特定福祉用具販売	-	77	79	70	68	64	64
指定介護老人福祉施設	31	31	32	33	35	36	36
介護老人保健施設	21	22	22	22	22	22	24
指定介護療養型医療施設	8	8	8	8	5	4	4

表に集計したもののほかに、みなし指定の事業所がある。

地域密着型サービス事業所数

	H18.4.12 現在	H19.2.27 現在	H19.8.1 現在	H19.10.1 現在	H20.4.1 現在	H20.7.8 現在	H21.4.1 現在
夜間対応型訪問介護	-	0	1	1	1	1	1
認知症対応型通所介護	27	26	25	25	25	26	25
小規模多機能型居宅介護	-	1	4	4	5	6	9
認知症対応型共同生活介護	48	48	48	49	52	54	58
地域密着型特定施設入居者生活介護	-	0	0	0	0	0	0
地域密着型介護老人福祉施設	-	0	0	0	0	0	0

居宅サービス指定事業所数の推移(抜粋)



9 介護保険に係る苦情等受付件数

18年度以降宮城県に報告した件数

平成18年4月～平成19年3月

	4月	5月	6月	7月	8月	9月	10月	11月	12月	1月	2月	3月	合計		
													件数	構成比	
介護サービス	0	0	0	1	0	2	0	0	0	0	0	0	1	4	80.0%
利用料	0	0	0	0	0	0	0	0	0	0	0	0	0	0	0.0%
ケアプラン	0	0	0	0	0	0	0	0	0	0	0	0	0	0	0.0%
要介護認定	0	0	0	0	0	0	0	0	0	0	0	0	0	0	0.0%
保険料	0	0	0	0	0	0	0	0	0	0	0	0	0	0	0.0%
その他	1	0	0	0	0	0	0	0	0	0	0	0	0	1	20.0%
合計	1	0	0	1	0	2	0	0	0	0	0	0	1	5	100.0%

平成19年4月～平成20年3月

	4月	5月	6月	7月	8月	9月	10月	11月	12月	1月	2月	3月	合計	
													件数	構成比
介護サービス	0	0	1	0	1	0	0	1	0	0	0	0	3	100.0%
利用料	0	0	0	0	0	0	0	0	0	0	0	0	0	0.0%
ケアプラン	0	0	0	0	0	0	0	0	0	0	0	0	0	0.0%
要介護認定	0	0	0	0	0	0	0	0	0	0	0	0	0	0.0%
保険料	0	0	0	0	0	0	0	0	0	0	0	0	0	0.0%
その他	0	0	0	0	0	0	0	0	0	0	0	0	0	0.0%
合計	0	0	1	0	1	0	0	1	0	0	0	0	3	100.0%

平成20年4月～平成21年3月

	4月	5月	6月	7月	8月	9月	10月	11月	12月	1月	2月	3月	合計	
													件数	構成比
介護サービス	1	0	1	1	1	0	1	1	2	1	1	2	12	92.3%
利用料	0	0	0	0	0	0	0	0	0	0	0	0	0	0.0%
ケアプラン	0	0	0	0	0	0	0	0	0	0	0	0	0	0.0%
要介護認定	0	0	0	0	0	0	0	0	0	0	0	0	0	0.0%
保険料	0	0	0	0	0	0	0	0	0	0	0	0	0	0.0%
その他	0	0	0	0	0	0	0	0	0	0	0	1	1	7.7%
合計	1	0	1	1	1	0	1	1	2	1	1	3	13	100.0%

10 介護保険に係る審査請求の状況について（平成21年3月末日現在）

(1) 審査請求件数

		受理件数	取下げ件数	裁 決 件 数			審理中	
				却 下	認 容	棄 却		
14年度	宮城県内	3	2	1	0	0	1	0
	うち仙台市分	1	0	1	0	0	1	0
15年度	宮城県内	6	3	3	0	3	0	0
	うち仙台市分	0	0	0	0	0	0	0
16年度	宮城県内	9	5	4	0	3	1	0
	うち仙台市分	1	0	1	0	1	0	0
17年度	宮城県内	0	0	0	0	0	0	0
	うち仙台市分	0	0	0	0	0	0	0
18年度	宮城県内	4	2	2	0	0	2	0
	うち仙台市分	2	1	1	0	0	1	0
19年度	宮城県内	8	4	4	0	0	4	0
	うち仙台市分	1	1	0	0	0	0	0
20年度	宮城県内	6	4	2	0	1	1	0
	うち仙台市分	3	2	1	0	0	1	0
累計	宮城県内	36	20	16	0	7	9	0
	うち仙台市分	8	4	4	0	1	3	0

上記の件数は、宮城県介護保険審査会において受理した審査請求に関する件数である。

(2) 審査請求の概要

13年度以降処分（仙台市分）

N0	処分の種類	処分年月日	審査請求年月日	裁 決 年月日	審査請求の趣旨	判決の趣旨
14	保険料賦課	14.12.12	15.1.17	15.5.29	〔処分取消〕 市民税均等割のみの課税をもって市民税課税対象者とするのは誤りである。	〔請求棄却〕 介護保険料の決定は、法、令及び条例等に基づき行われるもので、本件処分はこれらに従い適切に行われていることが認められる。
15	要介護認定	17.1.12	17.3.9	17.12.9	〔処分取消〕 認定調査が不当であり、審査資料として正当性を欠く。	〔請求認容〕 認定調査における選択肢の選択に不備があり、これらの不備は、処分の結果に影響を及ぼすものであるから、処分の取り消し事由となる不当に当たる。
16	要介護認定	18.6.16	18.7.10	—	〔処分取消〕 視覚障害について配慮されていない。	【平成18年8月4日取下げ】
17	保険料賦課	18.6.19	18.8.17	19.1.10	〔処分取消〕 保険料の設定方法が不公平である。	〔請求棄却〕 処分は法令に基づいて適正に行われている。法令の規定に対する非難に理由はない。
18	保険料賦課	19.6.12	19.8.8	—	〔処分取消〕 本人は無収入であり、介護サービスを利用できないのであれば保険料を支払う必要はない。	【平成20年1月7日取下げ】
19	要介護認定	20.5.26	20.6.5	—	〔処分取消〕 毎日体調が不良、腰痛等で立ったり、座ったり、歩いたりが大変なので、認定処分の取り消しを求める。	【平成20年9月9日取下げ】
20	保険料賦課	20.6.17	20.6.19	20.11.26	〔処分取消〕 介護保険料の規定が不合理であるので、処分取り消しを求める。	〔請求棄却〕 処分を取り消すべき事由にあたらぬ。
21	要介護認定	20.6.6	20.6.20	—	〔処分取消〕 認知症の進行、足腰が弱くなったこと、他都市の審査と比較し異なっているため、認定処分の取り消しを求める。	【平成20年8月13日取下げ】