

介護保険の実施状況について(令和4年度決算見込み版)  
 - 仙台市 -

1 住民基本台帳人口の推移

(各月1日現在, 単位: 人)

	総人口 A	40歳～64歳	65歳以上人口			高齢化率 B/A
			総数 B	65歳～74歳	75歳以上	
令和2年10月	1,065,446	367,010	257,965	131,167	126,798	24.2%
令和3年4月	1,063,169	366,799	259,838	132,608	127,230	24.4%
令和3年10月	1,065,979	368,581	261,693	133,701	127,992	24.5%
令和4年4月	1,062,285	368,509	262,939	132,499	130,440	24.8%
令和4年10月	1,067,981	370,607	264,375	130,949	133,426	24.8%
令和5年4月	1,063,262	370,461	264,979	128,150	136,829	24.9%

2 第一号被保険者の推移

(各月1日現在, 単位: 人)

	総数	65歳～74歳 (前期高齢者)	75歳以上 (後期高齢者)
令和2年10月	257,285	130,901	126,384
令和3年4月	259,089	132,321	126,768
令和3年10月	260,956	133,414	127,542
令和4年4月	262,198	132,196	130,002
令和4年10月	263,615	130,649	132,966
令和5年4月	264,123	127,833	136,290

### 3 要介護・要支援認定者の状況

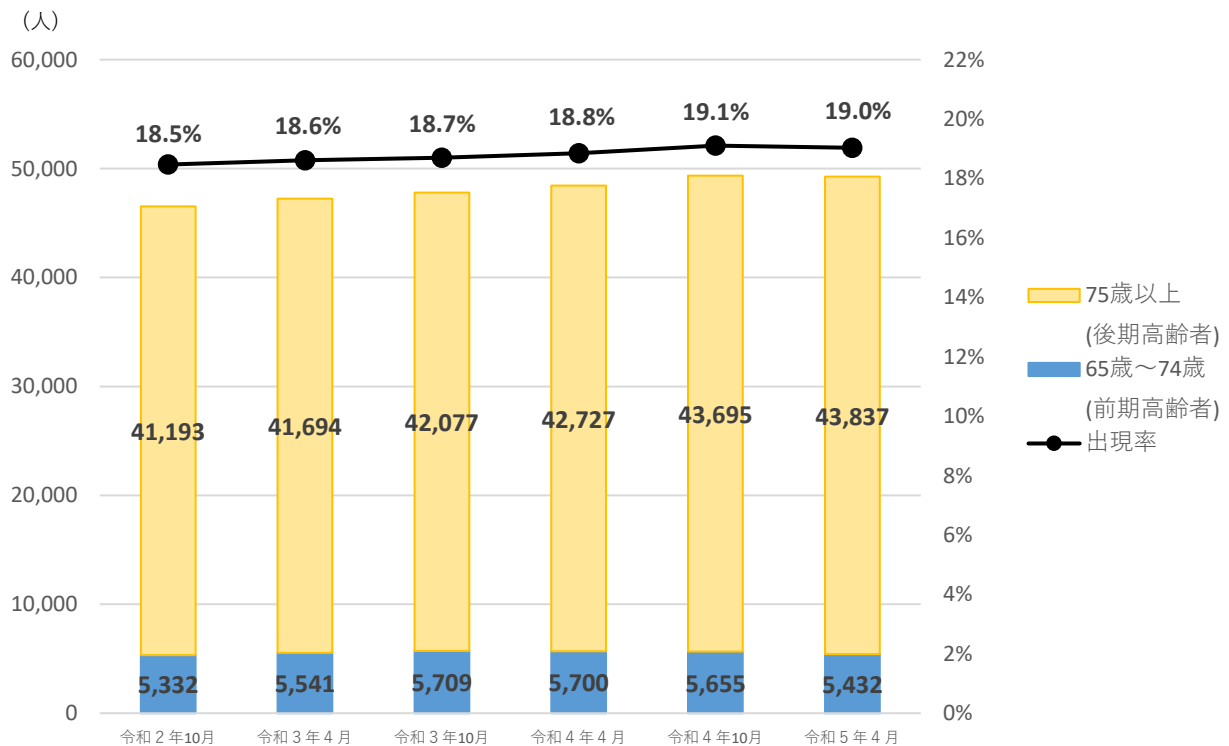
#### (1) 要介護・要支援者数

##### ①被保険者別の推移

(各月1日現在, 単位: 人)

	総 数	40 歳 ~ 64 歳	65 歳 ~ 74 歳	75 歳 以 上	出現率
			(前期高齢者)	(後期高齢者)	
令和 2 年 10 月	47,517	992	5,332	41,193	18.5%
令和 3 年 4 月	48,236	1,001	5,541	41,694	18.6%
令和 3 年 10 月	48,792	1,006	5,709	42,077	18.7%
令和 4 年 4 月	49,419	992	5,700	42,727	18.8%
令和 4 年 10 月	50,365	1,015	5,655	43,695	19.1%
令和 5 年 4 月	50,277	1,008	5,432	43,837	19.0%

※出現率は第一号被保険者に占める割合



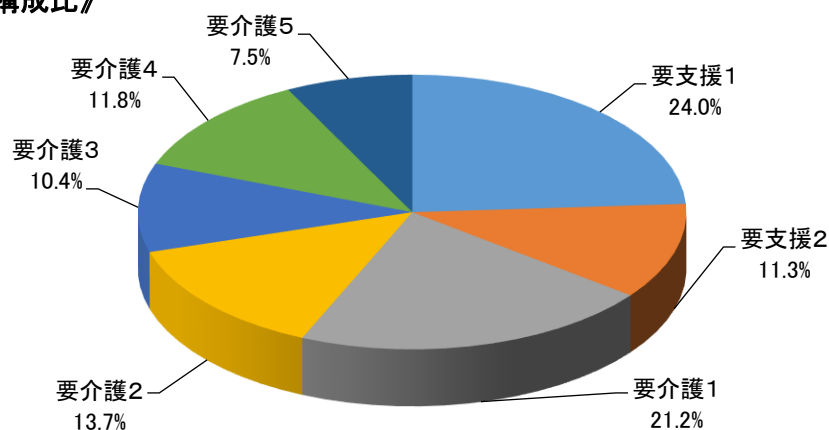
## ② 要介護度別

(令和5年3月末現在)

	要支援		要介護					計
	1	2	1	2	3	4	5	
第1号被保険者	11,960	5,577	10,479	6,707	5,121	5,796	3,629	49,269
第2号被保険者	126	119	175	206	124	124	134	1,008
計	12,086	5,696	10,654	6,913	5,245	5,920	3,763	50,277
構成比	24.0%	11.3%	21.2%	13.7%	10.4%	11.8%	7.5%	100.0%

※構成比は、端数処理の関係で、内訳の合計が100%とならない場合がある。

《要介護度別構成比》



## (2) 審査認定件数

(各年度3月末現在)

	令和元年度		令和2年度		令和3年度		令和4年度	
	件数	構成比	件数	構成比	件数	構成比	件数	構成比
非該当	234	0.6%	218	0.5%	181	0.4%	206	0.5%
要支援1	10,334	25.1%	8,376	20.7%	10,366	24.3%	9,057	22.7%
要支援2	4,989	12.1%	3,931	9.7%	5,124	12.0%	4,287	10.8%
要介護1	8,897	21.6%	9,904	24.5%	10,014	23.5%	9,651	24.2%
要介護2	4,731	11.5%	5,335	13.2%	5,093	12.0%	4,395	11.0%
要介護3	3,732	9.1%	4,103	10.2%	3,954	9.3%	3,476	8.7%
要介護4	4,628	11.3%	4,975	12.3%	4,759	11.2%	4,862	12.2%
要介護5	3,553	8.6%	3,518	8.7%	3,116	7.3%	3,870	9.7%
再調査	5	0.0%	9	0.0%	1	0.0%	7	0.0%
計	41,103	100.0%	40,369	100.0%	42,608	100.0%	39,811	100.0%

※構成比は、端数処理の関係で、内訳の合計が100%とならない場合がある。

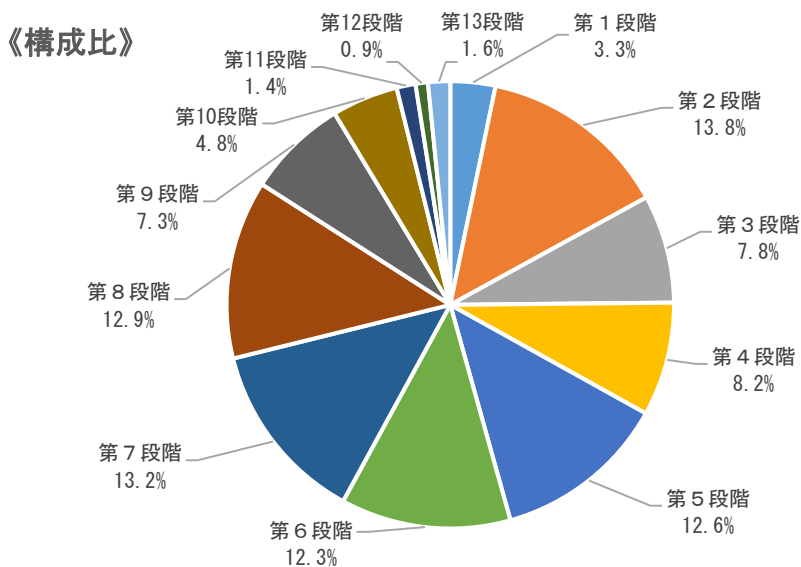
#### 4 介護保険料の賦課状況（令和4年度 現年分）

（令和5年4月1日現在，単位：人）

	普通徴収	特別徴収	計	構成比
第1段階	3,059	5,865	8,924	3.3%
第2段階	4,224	33,500	37,724	13.8%
第3段階	655	20,802	21,457	7.8%
第4段階	740	21,830	22,570	8.2%
第5段階	4,820	29,710	34,530	12.6%
第6段階	743	32,940	33,683	12.3%
第7段階	3,455	32,710	36,165	13.2%
第8段階	3,160	32,277	35,437	12.9%
第9段階	2,695	17,284	19,979	7.3%
第10段階	2,232	10,906	13,138	4.8%
第11段階	962	2,793	3,755	1.4%
第12段階	604	1,842	2,446	0.9%
第13段階	1,120	3,251	4,371	1.6%
計	28,469	245,710	274,179	100.0%

※本表は保険料を賦課している方について集計したもので，保険料を納めることとなっている市外転出者等を含む。  
したがって，1ページの第1号被保険者数とは一致しない。

※構成比は，端数処理の関係で，内訳の合計が100%とならない場合がある。



#### 5 介護保険料の減免状況

※上段：件数，下段：減免額

（各年度3月末現在，単位：件，円）

年 度	震災・風水害等	収入激減	冷害・凍霜害等	収監者等	低所得者	その他	合計
令和2年度	348	594	0	86	21	0	1,049
	8,000,200	37,556,700	0	2,500,200	295,600	0	48,352,700
令和3年度	83	363	0	74	23	0	543
	4,094,300	19,460,300	0	1,624,400	326,400	0	25,505,400
令和4年度	90	181	0	86	22	5	384
	4,690,000	9,495,400	0	2,044,800	306,000	114,300	16,650,500

## 6 介護保険料の収納状況

(各年度末現在, 単位: 件, 円)

年 度	徴 収 方 法		調 定		収 納		収 納 率 <sup>(注1)</sup>
			件 数	金 額	件 数 <sup>(注1)</sup>	金 額 <sup>(注1)</sup>	
令 和 2 年 度	現 年 度 分	特 別 徴 収	1,396,962	15,643,910,300	1,396,962	15,643,910,300	100.0%
		普 通 徴 収	231,657	1,571,425,700	217,146	1,482,675,198	94.4%
		合 計	1,628,619	17,215,336,000	1,614,108	17,126,585,498	99.5%
	滞 納 繰 越 分 <sup>(注2)</sup>	29,399	172,149,110	13,259	66,979,790	38.9%	
令 和 3 年 度	現 年 度 分	特 別 徴 収	1,421,382	16,160,220,900	1,421,382	16,160,220,900	100.0%
		普 通 徴 収	233,170	1,636,260,900	219,640	1,556,187,272	95.1%
		合 計	1,654,552	17,796,481,800	1,641,022	17,716,408,172	99.6%
	滞 納 繰 越 分 <sup>(注3)</sup>	20,906	123,469,467	9,732	48,437,271	39.2%	
令 和 4 年 度	現 年 度 分	特 別 徴 収	1,434,269	16,292,031,700	1,434,269	16,292,031,700	100.0%
		普 通 徴 収	232,327	1,667,418,800	220,264	1,592,828,314	95.5%
		合 計	1,666,596	17,959,450,500	1,654,533	17,884,860,014	99.6%
	滞 納 繰 越 分 <sup>(注4)</sup>	18,030	105,884,953	7,968	40,940,846	38.7%	

(注1) 還付未済分を含まない。

(注2) 平成27年～令和元年賦課分

(注3) 平成28年～令和2年賦課分

(注4) 平成29年～令和3年賦課分

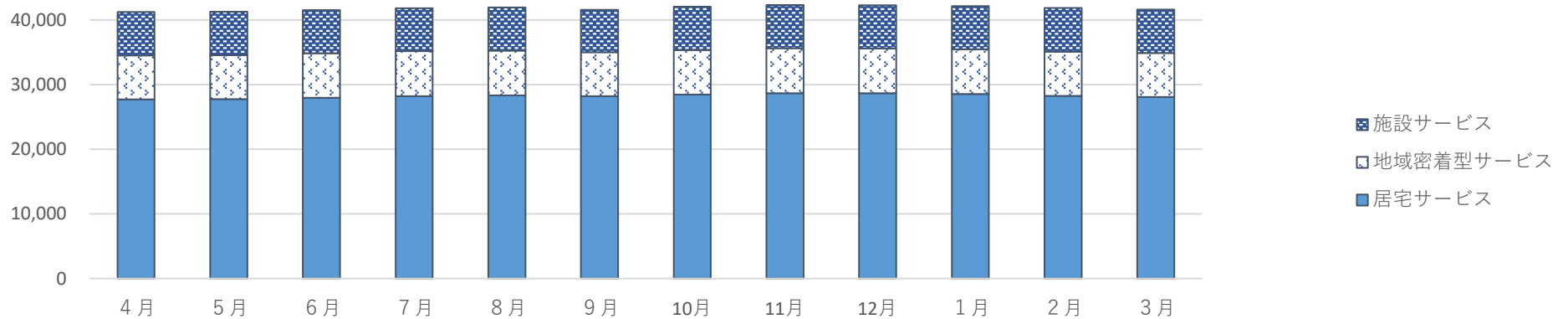
## 7 保険給付の状況

### (1) 令和4年度サービス受給者数（審査月による集計）

（単位：人）

受給者数	区分	4月	5月	6月	7月	8月	9月	10月	11月	12月	1月	2月	3月	平均
	居宅サービス	27,708	27,755	27,958	28,228	28,337	28,211	28,452	28,667	28,669	28,540	28,267	28,088	28,240
地域密着型サービス	6,824	6,799	6,875	6,940	6,912	6,813	6,907	6,965	6,925	6,922	6,837	6,790	6,876	
施設サービス	6,715	6,724	6,681	6,669	6,700	6,528	6,709	6,673	6,698	6,694	6,746	6,717	6,688	
介護老人福祉施設	3,904	3,898	3,891	3,885	3,899	3,795	3,919	3,921	3,946	3,953	3,964	3,919	3,908	
介護老人保健施設	2,805	2,820	2,786	2,781	2,796	2,729	2,784	2,747	2,747	2,737	2,777	2,794	2,775	
介護療養型医療施設	1	1	0	0	0	0	0	0	0	0	0	0	0	
介護医療院	5	5	4	3	5	4	6	5	5	4	5	4	5	
計	41,247	41,278	41,514	41,837	41,949	41,552	42,068	42,305	42,292	42,156	41,850	41,595	41,804	

（人）



(2) 令和4年度給付費支給額（審査月による集計）

（単位：千円）

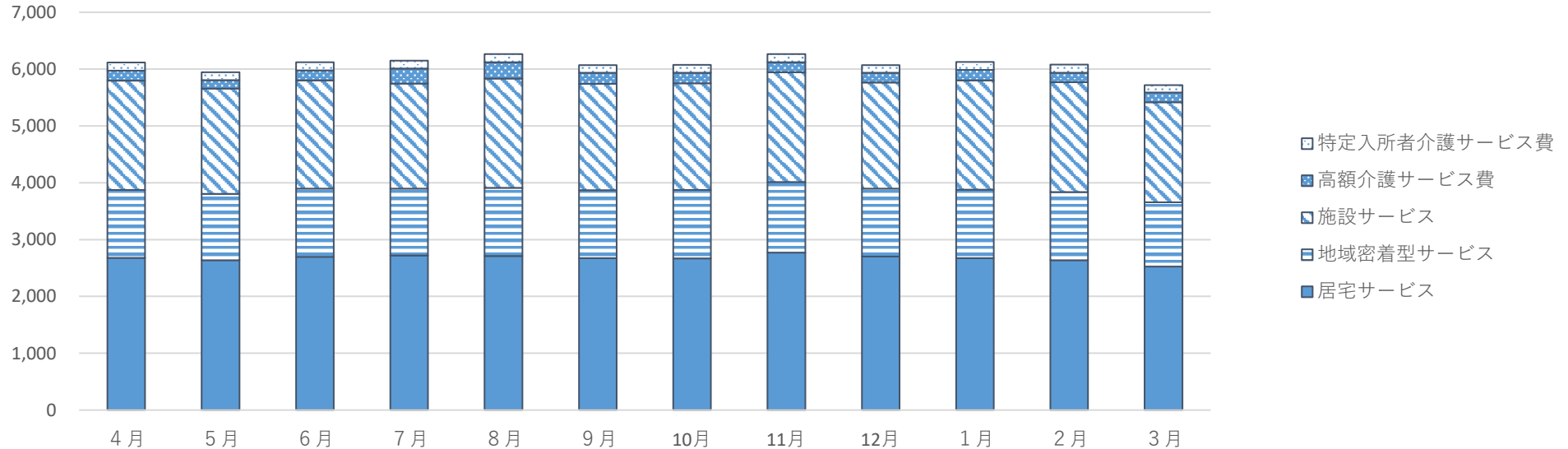
区分	4月	5月	6月	7月	8月	9月	10月	11月	12月	1月	2月	3月	合計	
													合計	構成比
居宅サービス	2,678,148	2,634,818	2,698,339	2,720,269	2,711,043	2,672,798	2,669,578	2,773,005	2,703,861	2,673,301	2,635,583	2,527,129	32,097,872	44.0%
地域密着型サービス	1,194,146	1,168,953	1,197,020	1,177,064	1,199,273	1,196,522	1,204,238	1,240,296	1,192,315	1,204,382	1,200,302	1,130,749	14,305,261	19.6%
施設サービス	1,922,823	1,853,935	1,904,981	1,848,454	1,925,207	1,873,503	1,874,061	1,931,274	1,867,109	1,924,683	1,933,485	1,757,070	22,616,584	31.0%
高額介護サービス費	176,899	145,594	178,832	265,071	286,082	192,673	185,722	177,444	170,212	181,953	167,331	172,976	2,300,788	3.2%
特定入所者介護サービス費	143,566	138,963	143,439	139,773	144,753	135,748	141,490	144,369	137,109	141,172	144,236	127,944	1,682,562	2.3%
計	6,115,582	5,942,263	6,122,611	6,150,631	6,266,358	6,071,244	6,075,089	6,266,388	6,070,606	6,125,491	6,080,937	5,715,868	73,003,067	100.0%
執行比率	95.3%	92.6%	95.4%	95.9%	97.7%	94.6%	94.7%	97.7%	94.6%	95.5%	94.8%	89.1%	94.8%	

※各月執行比率＝当該月支給額÷（令和4年度当初予算額÷12月）×100

※数値は千円未満を四捨五入しているため、内訳と計・合計が一致しない場合がある。

※構成比は、端数処理の関係で、内訳の合計が100%とならない場合がある。

（百万円）



(3) 令和4年度 低所得者利用者負担軽減認定者数

(令和5年3月末日現在, 単位: 人)

	社会福祉法人等による利用者負担軽減	障害者ホームヘルプサービス利用者に対する支援	合計
全 市	587 (12)	0 (0)	587 (12)
前 年 度	572 (11)	0 (0)	572 (11)
増 減	15 (1)	0 (0)	15 (1)

( ) 内は, 65歳未満の生活保護受給者と第2号被保険者数の再掲

8 介護保険に係る審査請求の状況について (令和5年3月末日現在)

(1) 審査請求件数

年 度	受 理 件 数	取 下 件 数	裁 決 件 数				審 理 中
			却 下	認 容	棄 却	却	
令和2年度	0	0	0	0	0	0	0
令和3年度	2	0	0	0	1	1	0
令和4年度	2	0	0	0	0	0	2
累 計	4	0	0	0	1	1	2

(2) 審査請求の概要 (令和4年度)

NO	処分の種類	処分年月日	審査請求日 年 月 日	裁 決 日 年 月 日	審査請求の趣旨	裁 決 の 趣 旨
1	負担限度額認定 取り消し	R4. 1. 28	R4. 4. 27		[処分取消] 介護保険負担限度額認定取消について, 認定処分の撤回・取消しを求める。	
2	要介護認定	R4. 8. 3	R4. 9. 14		[処分取消] 本人の心身の状況と認定結果に相違があるので, 認定処分の取消しを求める。	



## 9 介護サービス事業者等の指定状況

※1つの事業所等で複数の指定を受けている場合は、それぞれ1事業所等として計上している。(市外及び医療みなしのものを除く。)

※(1)の通所介護のうち定員18名以下の事業所は、平成28年4月1日より(2)の地域密着型通所介護へ移行している。

### (1) 居宅サービス

	H29.4.1 現在	H30.4.1 現在	H31.4.1 現在	R2.4.1 現在	R3.4.1 現在	R4.4.1 現在	R5.4.1 現在
訪問介護	257	246	245	244	246	252	257
訪問入浴介護	15	14	14	14	14	14	14
訪問看護	77	87	92	94	102	112	121
訪問リハビリテーション	3	6	9	9	12	13	14
居宅療養管理指導	12	11	9	0	0	0	0
通所介護	124	122	124	120	129	128	130
通所リハビリテーション	28	31	33	34	34	36	36
短期入所生活介護	85	91	94	94	93	91	89
短期入所療養介護	31	34	35	35	35	37	37
特定施設入居者生活介護	41	43	44	46	45	46	48
福祉用具貸与	69	63	59	59	53	52	53
特定福祉用具販売	69	61	56	56	50	49	50

### (2) 地域密着型サービス

	H29.4.1 現在	H30.4.1 現在	H31.4.1 現在	R2.4.1 現在	R3.4.1 現在	R4.4.1 現在	R5.4.1 現在
夜間対応型訪問介護	1	1	1	1	1	1	1
認知症対応型通所介護	24	27	28	32	29	29	29
小規模多機能型居宅介護	37	38	39	42	41	41	42
認知症対応型共同生活介護	99	112	112	115	118	120	122
地域密着型特定施設入居者生活介護	0	0	0	0	0	0	0
地域密着型介護老人福祉施設	13	15	15	15	15	15	15
看護小規模多機能型居宅介護	6	10	12	13	13	14	15
定期巡回・随時対応型訪問介護看護	11	11	11	11	10	11	11
地域密着型通所介護	184	176	168	167	150	149	151

### (3) 介護予防・生活支援サービス

	H29.4.1 現在	H30.4.1 現在	H31.4.1 現在	R2.4.1 現在	R3.4.1 現在	R4.4.1 現在	R5.4.1 現在
訪問介護型	57	175	183	187	192	200	200
生活支援訪問型	32	65	61	64	64	60	63
通所介護型	68	247	252	253	253	258	261
生活支援通所型	23	37	53	47	43	45	46

(4) ケアマネジメント

	H29.4.1 現在	H30.4.1 現在	H31.4.1 現在	R2.4.1 現在	R3.4.1 現在	R4.4.1 現在	R5.4.1 現在
居宅介護支援	295	295	300	287	272	269	269
介護予防支援	48	50	50	50	52	52	52

(5) 施設サービス

	H29.4.1 現在	H30.4.1 現在	H31.4.1 現在	R2.4.1 現在	R3.4.1 現在	R4.4.1 現在	R5.4.1 現在
指定介護老人福祉施設	48	51	56	58	58	60	63
介護老人保健施設	30	34	36	36	36	38	38
指定介護療養型医療施設	1	0	0	0	0	0	0