

# 介護保険の実施状況について（令和2年度決算見込み版）

仙 台 市

資料 4

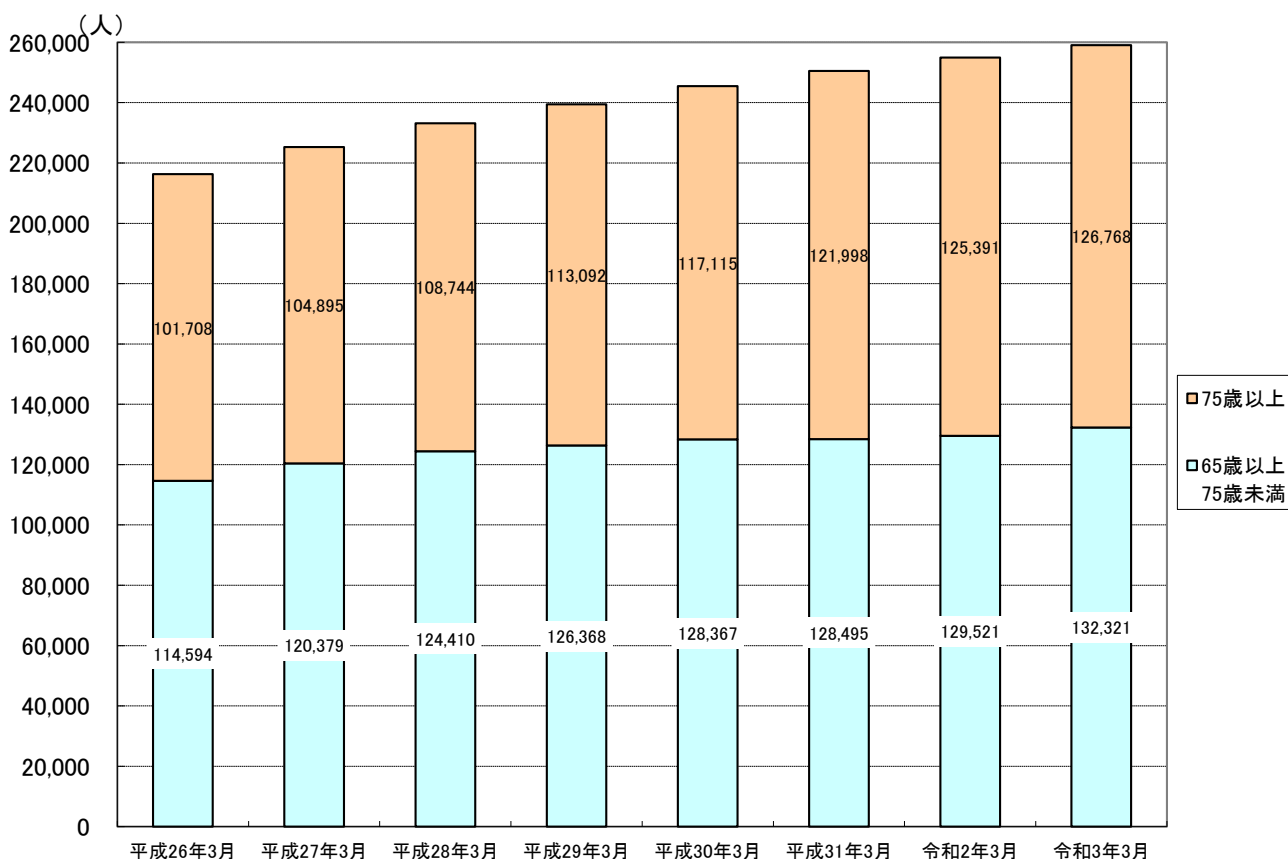
## 1 住民基本台帳人口の推移

	2015年	2016年	2017年	2018年	2019年	2020年	2021年	
	平成27年 10月1日	平成28年 10月1日	平成29年 10月1日	平成30年 10月1日	令和元年 10月1日	令和2年 10月1日	令和3年4月1日	増 減
総 数	1,055,613人	1,058,128人	1,059,831人	1,062,123人	1,063,717人	1,065,446人	1,063,169人	-2,277人
65歳以上	229,454人	236,634人	243,131人	248,724人	253,131人	257,965人	259,838人	+1,873人
高齢化率	21.7%	22.4%	22.9%	23.4%	23.8%	24.2%	24.4%	+0.2%

## 2 第1号被保険者数及び構成比の推移（各月末日現在）

	2014年	2015年	2016年	2017年	2018年	2019年	2020年	2021年
	平成26年3月 増 減	平成27年3月 増 減	平成28年3月 増 減	平成29年3月 増 減	平成30年3月 増 減	平成31年3月 増 減	令和2年3月 増 減	令和3年3月 増 減
75歳以上	101,708人 (47.0%)	104,895人 (46.6%)	108,744人 (46.6%)	113,092人 (47.2%)	117,115人 (47.7%)	121,998人 (48.7%)	125,391人 (49.2%)	126,768人 (48.9%)
		+3,187人 +3.1%	+3,849人 +3.7%	+4,348人 +4.0%	+4,023人 +3.6%	+4,883人 +4.2%	+3,393人 +2.8%	+1,377人 +1.1%
65歳以上 75歳未満	114,594人 (53.0%)	120,379人 (53.4%)	124,410人 (53.4%)	126,368人 (52.8%)	128,367人 (52.3%)	128,495人 (51.3%)	129,521人 (50.8%)	132,321人 (51.1%)
		+5,785人 +5.0%	+4,031人 +3.3%	+1,958人 +1.6%	+1,999人 +1.6%	+128人 +0.1%	+1,026人 +0.8%	+2,800人 +2.2%
計	216,302人	225,274人	233,154人	239,460人	245,482人	250,493人	254,912人	259,089人

( ) は構成比



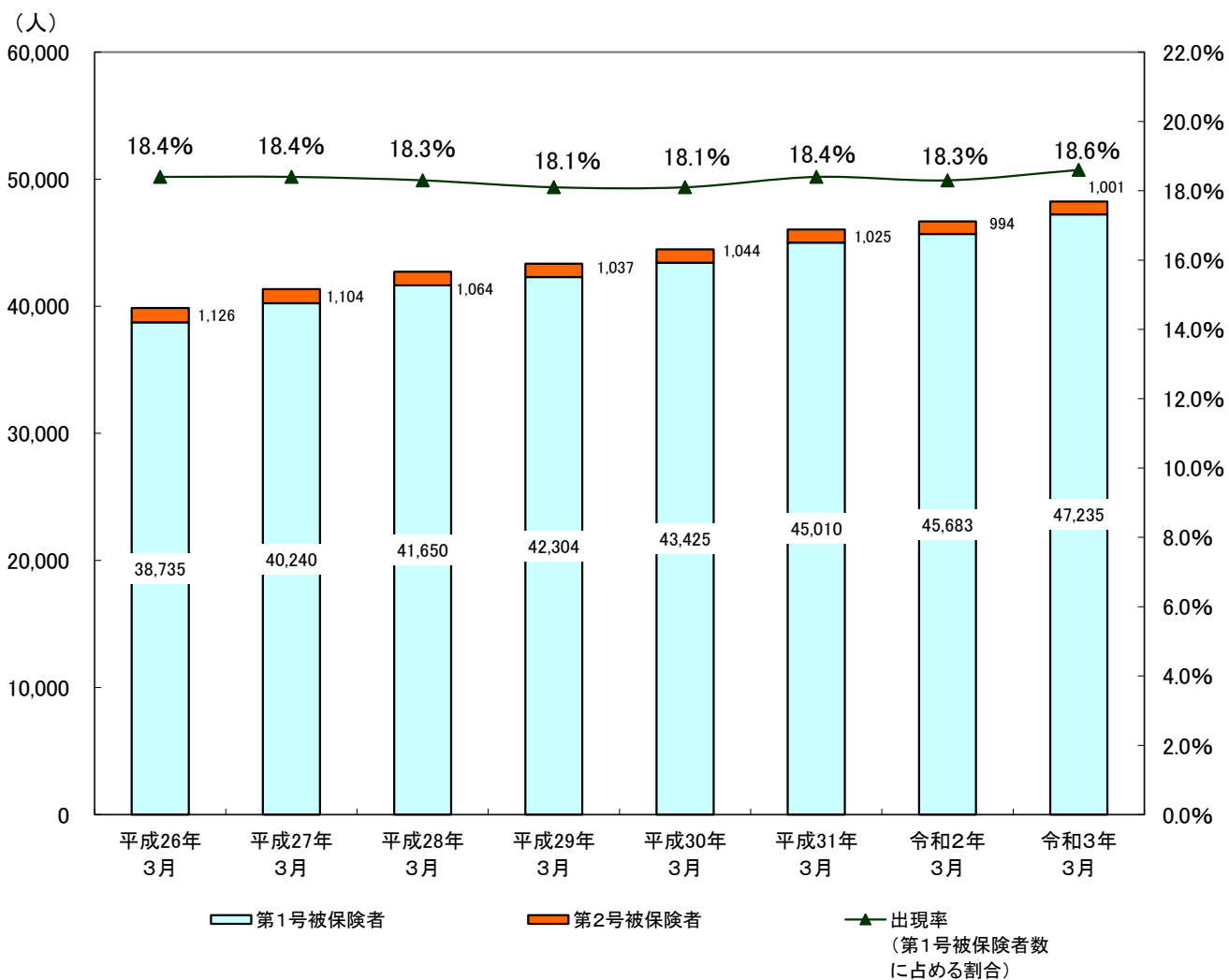
### 3 要介護認定の状況

#### (1) 要介護・要支援認定者数

##### ① 被保険者別（各月末日現在）

	2014年	2015年	2016年	2017年	2018年	2019年	2020年		2021年	
	平成26年 3月	平成27年 3月	平成28年 3月	平成29年 3月	平成30年 3月	平成31年 3月	令和2年 3月	増減	令和3年 3月	増減
第1号 被保険者	38,735人 (97.2%)	40,240人 (97.3%)	41,650人 (97.5%)	42,304人 (97.6%)	43,425人 (97.7%)	45,010人 (97.8%)	45,683人 (97.9%)	+673人 +1.5%	47,235人 (97.9%)	+1,552人 +3.4%
第2号 被保険者	1,126人 (2.8%)	1,104人 (2.7%)	1,064人 (2.5%)	1,037人 (2.4%)	1,044人 (2.3%)	1,025人 (2.2%)	994人 (2.1%)	-31人 -3.0%	1,001人 (2.1%)	+7人 +0.7%
計	39,861人	41,344人	42,714人	43,341人	44,469人	46,035人	46,677人	+642人 +1.4%	48,236人	+1,559人 +3.3%
出現率 (第1号被保険者数 に占める割合)	18.4%	18.4%	18.3%	18.1%	18.1%	18.4%	18.3%	-0.1%	18.6%	+0.3%

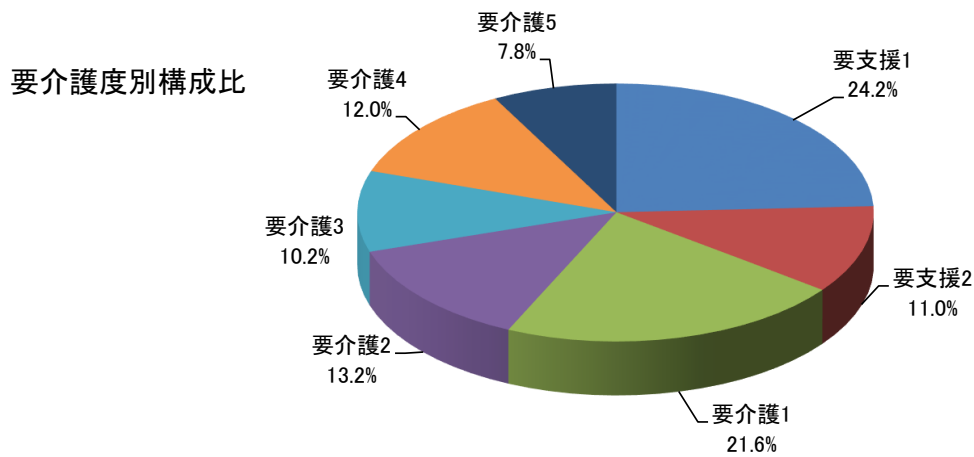
( ) は構成比



② 要介護度別（令和3年3月末現在）

	要支援		要介護					計
	1	2	1	2	3	4	5	
第1号被保険者	11,546人	5,215人	10,189人	6,197人	4,775人	5,696人	3,617人	47,235人
第2号被保険者	149人	110人	207人	170人	122人	116人	127人	1,001人
計	11,695人	5,325人	10,396人	6,367人	4,897人	5,812人	3,744人	48,236人
構成比	24.2%	11.0%	21.6%	13.2%	10.2%	12.0%	7.8%	100.0%

※ 各要介護度における構成比合計が、端数処理の関係で必ずしも「計」の構成比と一致しない。



(参考) 事業対象者数 (総合事業) … 1,139人

(2) 審査認定件数

	平成29年度		平成30年度		令和元年度		令和2年度 (3月末現在)		
	件数	構成比	件数	構成比	件数	構成比	件数	構成比	
非該当	264	0.6%	165	0.5%	234	0.6%	218	0.6%	
要支援	1	11,097	26.9%	6,280	17.9%	10,334	25.1%	8,376	20.8%
	2	5,184	12.6%	2,941	8.4%	4,989	12.1%	3,931	9.7%
要介護	1	8,125	19.7%	8,925	25.5%	8,897	21.7%	9,904	24.5%
	2	4,682	11.4%	5,004	14.3%	4,731	11.5%	5,335	13.2%
	3	3,688	9.0%	3,780	10.8%	3,732	9.1%	4,103	10.2%
	4	4,602	11.2%	4,463	12.8%	4,628	11.3%	4,975	12.3%
	5	3,531	8.6%	3,438	9.8%	3,553	8.6%	3,518	8.7%
再調査	5	0.0%	4	0.0%	5	0.0%	9	0.0%	
計	41,178	100.0%	35,000	100.0%	41,103	100.0%	40,369	100.0%	

※ 各要介護度における構成比合計が、端数処理の関係で必ずしも「計」の構成比と一致しない。

#### 4 介護保険料の賦課状況（令和2年度 現年分）

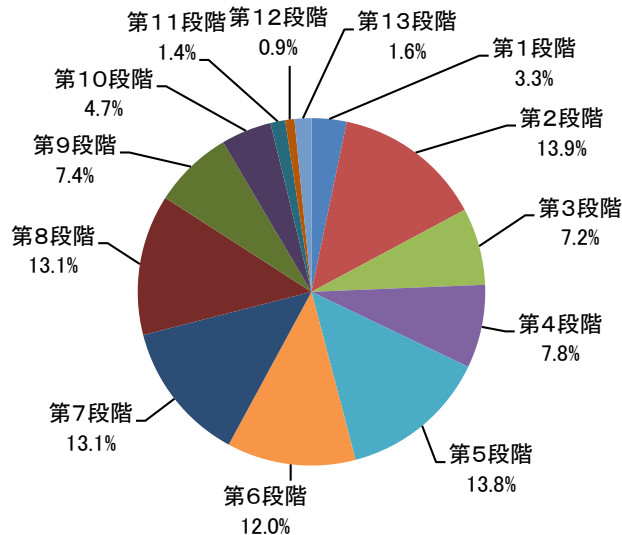
（令和3年4月1日現在）

納付方法 所得段階	普通徴収		特別徴収		計	
	人数	構成比	人数	構成比	人数	構成比
第1段階	3,211人	1.2%	5,494人	2.1%	8,705人	3.3%
第2段階	4,278人	1.6%	32,900人	12.3%	37,178人	13.9%
第3段階	678人	0.3%	18,503人	6.9%	19,181人	7.2%
第4段階	803人	0.3%	19,923人	7.5%	20,726人	7.8%
第5段階	5,094人	1.9%	31,801人	11.9%	36,895人	13.8%
第6段階	901人	0.3%	31,129人	11.7%	32,030人	12.0%
第7段階	3,867人	1.4%	31,126人	11.6%	34,993人	13.1%
第8段階	3,191人	1.2%	31,808人	11.9%	34,999人	13.1%
第9段階	2,569人	1.0%	17,221人	6.4%	19,790人	7.4%
第10段階	1,900人	0.7%	10,636人	4.0%	12,536人	4.7%
第11段階	859人	0.3%	2,805人	1.0%	3,664人	1.4%
第12段階	551人	0.2%	1,734人	0.6%	2,285人	0.9%
第13段階	999人	0.4%	3,208人	1.2%	4,207人	1.6%
計	28,901人	10.8%	238,288人	89.2%	267,189人	100.0%

\*1 本表は保険料を賦課している方について集計したもので、保険料を納めることとなっている市外転出者等を含む。したがって、1ページの第1号被保険者数とは一致しない。

\*2 各所得段階における「普通徴収」及び「特別徴収」の構成比合計が、端数処理の関係で必ずしも「計」の構成比と一致しない。

保険料段階構成比



#### 5 介護保険料の減免の状況

	平成29年度		平成30年度		令和元年度		令和2年度 (3月末現在)	
	件数	減免額	件数	減免額	件数	減免額	件数	減免額
震災・風水害等	57件	2,894,100円	66件	3,677,600円	324件	7,940,200円	348件	8,000,200円
収入激減	9件	367,400円	7件	330,700円	15件	711,600円	594件	37,556,700円
冷害・凍霜害等	0件	0円	0件	0円	0件	0円	0件	0円
収監者等	65件	2,647,200円	76件	2,697,100円	72件	2,400,100円	86件	2,500,200円
低所得者	717件	7,266,200円	653件	7,036,100円	561件	1,332,600円	21件	295,600円
その他	23件	995,300円	0件	0円	0件	0円	0件	0円
合計	871件	14,170,200円	802件	13,741,500円	972件	12,384,500円	1,049件	48,352,700円

## 6 介護保険料の収納状況

※ 収納件数、収納額及び収納率については、還付未済分を含まない。

### ○ 平成29年度

現年分（平成29年4月～平成30年3月納期分（累計）） 決算ベース

徴収方法	調定件数	調定額	収納件数	収納額	収納率
特別徴収	1,299,589件	14,200,725千円	1,299,589件	14,200,725千円	100.0%
普通徴収	262,260件	1,608,747千円	236,110件	1,462,786千円	90.9%
合計	1,561,849件	15,809,472千円	1,535,699件	15,663,511千円	99.1%

滞繰分（平成18年～平成28年賦課分） 決算ベース

徴収方法	調定件数	調定額	収納件数	収納額	収納率
普通徴収	60,202件	326,097千円	18,225件	80,942千円	24.8%

### ○ 平成30年度

現年分（平成30年4月～平成31年3月納期分（累計）） 決算ベース

徴収方法	調定件数	調定額	収納件数	収納額	収納率
特別徴収	1,349,429件	15,858,653千円	1,349,429件	15,858,653千円	100.0%
普通徴収	238,241件	1,622,233千円	216,482件	1,493,890千円	92.1%
合計	1,587,670件	17,480,886千円	1,565,911件	17,352,543千円	99.3%

滞繰分（平成20年～平成29年賦課分） 決算ベース

徴収方法	調定件数	調定額	収納件数	収納額	収納率
普通徴収	50,568件	275,394千円	18,471件	82,570千円	30.0%

### ○ 令和元年度

現年分（平成31年4月～令和2年3月納期分（累計）） 決算ベース

徴収方法	調定件数	調定額	収納件数	収納額	収納率
特別徴収	1,376,146件	15,819,304千円	1,376,146件	15,819,304千円	100.0%
普通徴収	234,318件	1,583,021千円	215,256件	1,466,202千円	92.6%
合計	1,610,464件	17,402,325千円	1,591,402件	17,285,506千円	99.3%

滞繰分（平成22年～平成30年賦課分） 決算ベース

徴収方法	調定件数	調定額	収納件数	収納額	収納率
普通徴収	38,378件	217,916千円	14,564件	68,135千円	31.3%

### ○ 令和2年度

現年分（令和2年4月～令和3年3月納期分（累計）） 決算見込み

徴収方法	調定件数	調定額	収納件数	収納額	収納率
特別徴収	1,396,962件	15,643,910千円	1,396,962件	15,643,910千円	100.0%
普通徴収	231,657件	1,571,426千円	217,146件	1,482,675千円	94.4%
合計	1,628,619件	17,215,336千円	1,614,108件	17,126,585千円	99.5%

滞繰分（平成27年～令和元年賦課分） 決算見込み

徴収方法	調定件数	調定額	収納件数	収納額	収納率
普通徴収	29,399件	172,149千円	13,259件	66,980千円	38.9%

## 7 保険給付の状況

### (1) 令和2年度サービス受給者数（審査月による集計）

（単位：人）

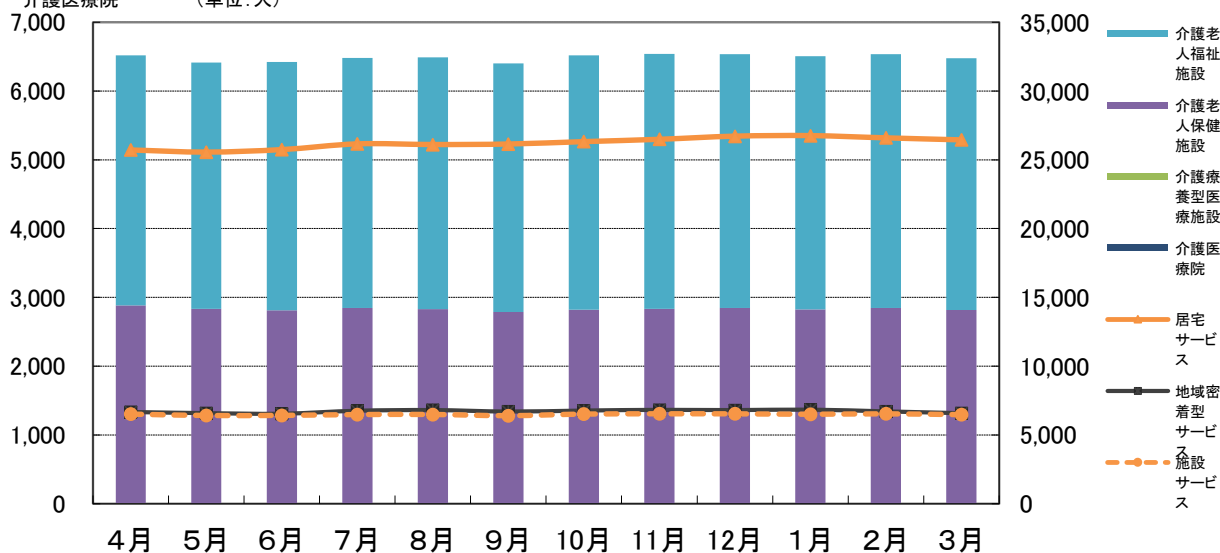
区分	4月	5月	6月	7月	8月	9月	10月
居宅サービス	25,717	25,563	25,744	26,161	26,113	26,150	26,324
地域密着型サービス	6,671	6,586	6,546	6,761	6,810	6,704	6,774
施設サービス	6,518	6,416	6,424	6,483	6,489	6,403	6,518
介護老人福祉施設	3,632	3,584	3,610	3,635	3,661	3,617	3,695
介護老人保健施設	2,881	2,828	2,811	2,844	2,823	2,779	2,816
介護療養型医療施設	5	4	3	2	2	2	2
介護医療院	0	0	0	2	3	5	5
計	38,906	38,565	38,714	39,405	39,412	39,257	39,616

区分	11月	12月	1月	2月	3月	平均
居宅サービス	26,493	26,721	26,760	26,597	26,450	26,233
地域密着型サービス	6,826	6,807	6,841	6,713	6,582	6,718
施設サービス	6,538	6,537	6,506	6,537	6,477	6,487
介護老人福祉施設	3,705	3,692	3,680	3,690	3,660	3,655
介護老人保健施設	2,829	2,841	2,822	2,843	2,813	2,828
介護療養型医療施設	2	2	2	2	2	3
介護医療院	2	2	2	2	2	2
計	39,857	40,065	40,107	39,847	39,509	39,438

介護老人福祉施設  
介護老人保健施設  
介護療養型医療施設  
介護医療院  
（単位：人）

居宅サービス  
地域密着型サービス  
施設サービス  
（単位：人）



### (2) 令和2年度 社会福祉法人等による利用者負担軽減認定者数

（単位：人）

4月	5月	6月	7月	8月	9月
471	478	487	491	458	485
10月	11月	12月	1月	2月	3月
485	498	498	499	511	511

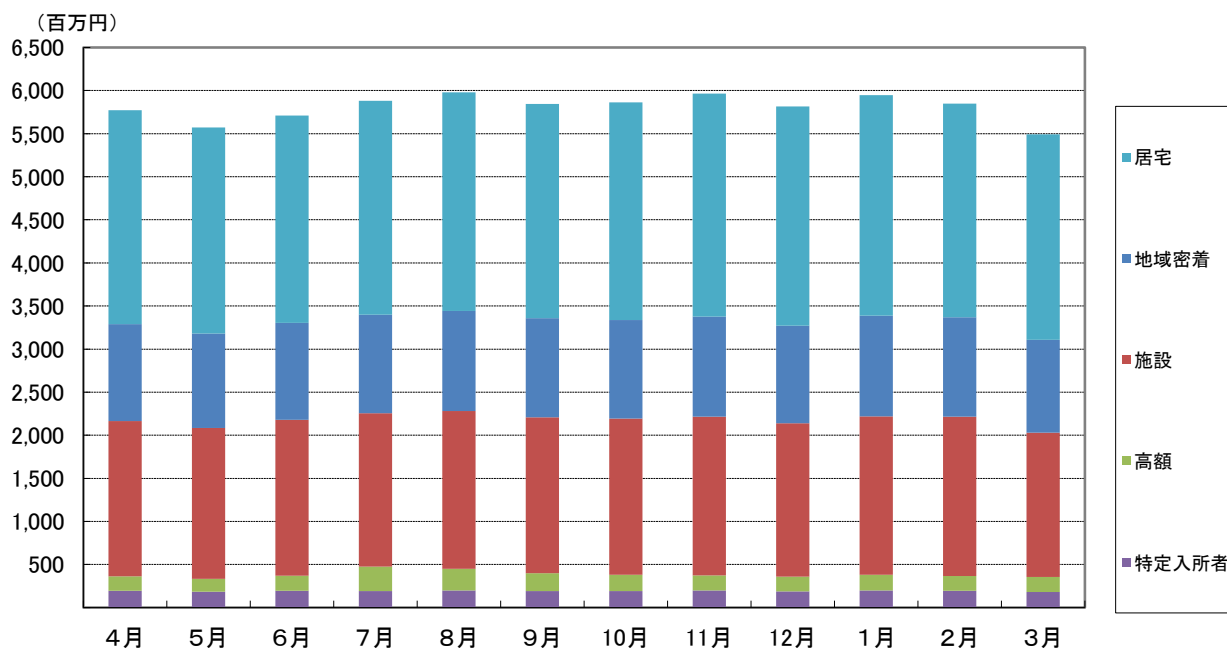
(3) 令和2年度給付費支給額（審査月による集計）

（単位：千円）

区分	4月	5月	6月	7月	8月	9月	10月
居宅サービス	2,482,814	2,391,245	2,405,435	2,484,489	2,539,685	2,483,810	2,526,737
地域密着型サービス	1,124,484	1,097,666	1,126,094	1,141,734	1,161,755	1,151,014	1,143,173
施設サービス	1,800,454	1,749,011	1,808,047	1,780,637	1,829,487	1,810,529	1,811,876
高額介護サービス	169,271	150,405	176,299	282,920	253,143	207,779	187,811
特定入所者介護サービス	193,642	183,680	193,440	193,081	197,036	191,017	193,150
計	5,770,665	5,572,007	5,709,315	5,882,861	5,981,106	5,844,149	5,862,747
執行比率	96.9%	93.6%	95.9%	98.8%	100.5%	98.2%	98.5%
区分	11月	12月	1月	2月	3月	合計	
居宅サービス	2,587,226	2,544,549	2,558,335	2,478,769	2,384,588	29,867,682	42.8%
地域密着型サービス	1,163,458	1,133,333	1,167,116	1,154,360	1,074,167	13,638,354	19.6%
施設サービス	1,841,001	1,781,555	1,837,313	1,850,211	1,677,626	21,577,747	31.0%
高額介護サービス	175,027	168,792	185,391	168,458	174,530	2,299,826	3.3%
特定入所者介護サービス	197,730	188,683	197,062	196,716	179,409	2,304,646	3.3%
計	5,964,442	5,816,912	5,945,217	5,848,514	5,490,320	69,688,255	100.0%
執行比率	100.2%	97.7%	99.9%	98.3%	92.2%	97.6%	

\* 各月執行比率＝当該月支給額÷(令和2年度当初予算額(千円)÷12月)×100

↓  
5,952,624千円



## 8 介護保険サービス提供事業所の指定状況

### 居宅サービス事業所数

	H27. 4. 1 現在	H28. 4. 1 現在	H29. 4. 1 現在	H30. 4. 1 現在	H31. 4. 1 現在	R2. 4. 1 現在	R3. 4. 1 現在
居宅介護支援	295	295	295	295	300	287	272
訪問介護	256	262	257	246	245	244	246
訪問入浴介護	16	15	15	14	14	14	14
訪問看護	66	73	77	87	92	94	102
訪問リハビリテーション	3	3	3	6	9	9	12
居宅療養管理指導	12	9	12	11	9	0	0
通所介護	318	122	124	122	124	120	129
通所リハビリテーション	27	28	28	31	33	34	34
短期入所生活介護	79	80	85	91	94	94	93
短期入所療養介護	30	31	31	34	35	35	35
特定施設入居者生活介護	36	39	41	43	44	46	45
福祉用具貸与	73	68	69	63	59	59	53
特定福祉用具販売	70	67	69	61	56	56	50

### 地域密着型サービス事業所数

	H27. 4. 1 現在	H28. 4. 1 現在	H29. 4. 1 現在	H30. 4. 1 現在	H31. 4. 1 現在	R2. 4. 1 現在	R3. 4. 1 現在
夜間対応型訪問介護	1	1	1	1	1	1	1
認知症対応型通所介護	25	26	24	27	28	32	29
小規模多機能型居宅介護	31	35	37	38	39	42	41
認知症対応型共同生活介護	88	90	99	112	112	115	118
地域密着型特定施設入居者生活介護	0	0	0	0	0	0	0
地域密着型介護老人福祉施設	12	13	13	15	15	15	15
看護小規模多機能型居宅介護	1	3	6	10	12	13	13
定期巡回・随時対応型訪問介護 看護	8	9	11	11	11	11	10
地域密着型通所介護	-	195	184	176	168	167	150

※ 医療みなしに係る件数を除く

※ 1カ所の事業所で複数の指定を受けた場合は、それぞれ1件として集計する

※ 平成28年4月1日から定員18名以下の通所介護は地域密着型通所介護に移行

### 施設サービス事業所数

	H27. 4. 1 現在	H28. 4. 1 現在	H29. 4. 1 現在	H30. 4. 1 現在	H31. 4. 1 現在	R2. 4. 1 現在	R3. 4. 1 現在
指定介護老人福祉施設	45	46	48	51	56	58	58
介護老人保健施設	29	30	30	34	36	36	36
指定介護療養型医療施設	2	2	1	0	0	0	0
介護医療院	-	-	-	0	0	0	0

### (参考) 介護予防・生活支援サービス提供事業所の指定状況

	H27. 4. 1 現在	H28. 4. 1 現在	H29. 4. 1 現在	H30. 4. 1 現在	H31. 4. 1 現在	R2. 4. 1 現在	R3. 4. 1 現在
訪問介護型	-	-	57	175	183	187	192
生活支援訪問型	-	-	32	65	61	64	64
通所介護型	-	-	68	247	252	253	253
生活支援通所型	-	-	23	37	53	47	43

※ 市外の事業所を除く



## 9 介護保険に係る審査請求の状況について（令和3年3月末日現在）

### (1) 審査請求件数（平成30年度以降）

年度	受理件数	取下件数	裁決件数			審理中
			却下	認容	棄却	
平成30年度	1	0	1	0	0	0
令和元年度	0	0	0	0	0	0
令和2年度	0	0	0	0	0	0
累計	1	0	1	0	1	0

### (2) 審査請求の概要（平成30年度以降）

NO	処分の種類	処分年月日	審査請求年月日	裁決年月日	審査請求の趣旨	裁決の趣旨
1	要介護認定	H30. 9. 20	H30. 10. 31	R2. 8. 13	〔処分取消〕 本人の体調と認定結果がかけ離れているので、認定処分の取消しを求める。	〔請求認容〕 基本調査結果と主治医意見書との相違について認定審査会の検討が適切に行われていないため、処分を取り消す。