

# 介護保険の実施状況について（平成29年度決算見込み版）

仙 台 市

資料4

## 1 現況（住民基本台帳人口（※））

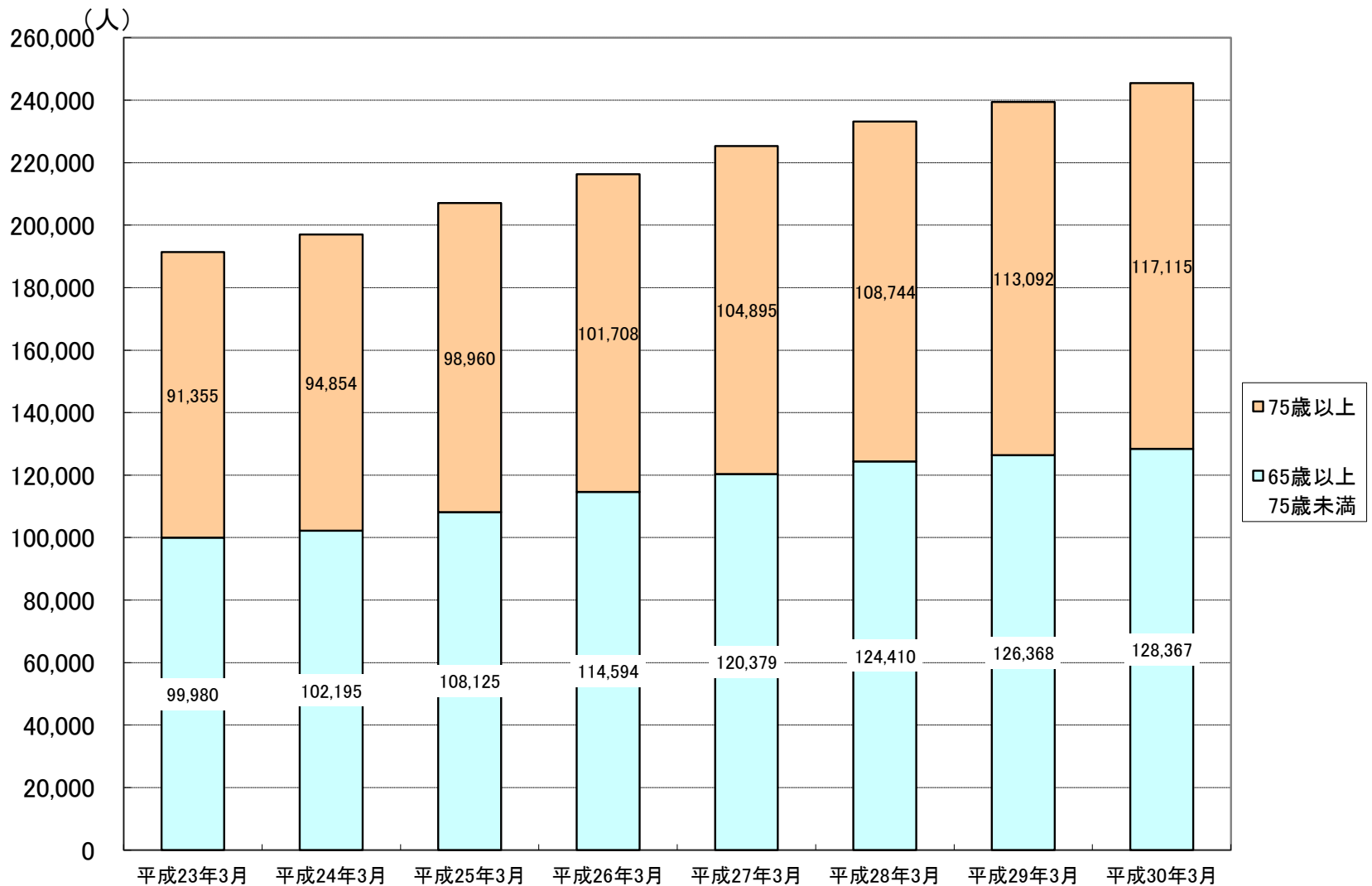
	2012年	2013年	2014年	2015年	2016年	2017年	2018年	
	平成24年 10月1日	平成25年 10月1日	平成26年 10月1日	平成27年 10月1日	平成28年 10月1日	平成29年 10月1日	平成30年4月1日	
								増 減
総 数	1,040,460人	1,048,094人	1,052,825人	1,055,613人	1,058,128人	1,059,831人	1,056,502人	-3,329人
65歳以上	202,005人	211,448人	221,012人	229,454人	236,634人	243,131人	245,978人	+2,847人
高齢化率	19.4%	20.2%	21.0%	21.7%	22.4%	22.9%	23.3%	+0.4ポイント

※平成24年7月9日に「住民基本台帳法の一部を改正する法律（平成21年法律第77号）」が施行され、外国人住民の方についても住民基本台帳が作成されることになりました。表には外国人住民の方も含まれています。

## 2 第1号被保険者数及び構成比の推移（各月末日現在）

	2011年	2012年	2013年	2014年	2015年	2016年	2017年	2018年
	平成23年3月	平成24年3月	平成25年3月	平成26年3月	平成27年3月	平成28年3月	平成29年3月	平成30年3月
	増 減	増 減	増 減	増 減	増 減	増 減	増 減	増 減
75歳以上	91,355人 (47.7%)	94,854人 (48.1%)	98,960人 (47.8%)	101,708人 (47.0%)	104,895人 (46.6%)	108,744人 (46.6%)	113,092人 (47.2%)	117,115人 (47.7%)
		+3,499人 +3.8%	+4,106人 +4.3%	+2,748人 +2.8%	+3,187人 +3.1%	+3,849人 +3.7%	+4,348人 +4.0%	+4,023人 +3.6%
65歳以上 75歳未満	99,980人 (52.3%)	102,195人 (51.9%)	108,125人 (52.2%)	114,594人 (53.0%)	120,379人 (53.4%)	124,410人 (53.4%)	126,368人 (52.8%)	128,367人 (52.3%)
		+2,215人 +2.2%	+5,930人 +5.8%	+6,469人 +6.0%	+5,785人 +5.0%	+4,031人 +3.3%	+1,958人 +1.6%	+1,999人 +1.6%
計	191,335人	197,049人	207,085人	216,302人	225,274人	233,154人	239,460人	245,482人

（ ）は構成比



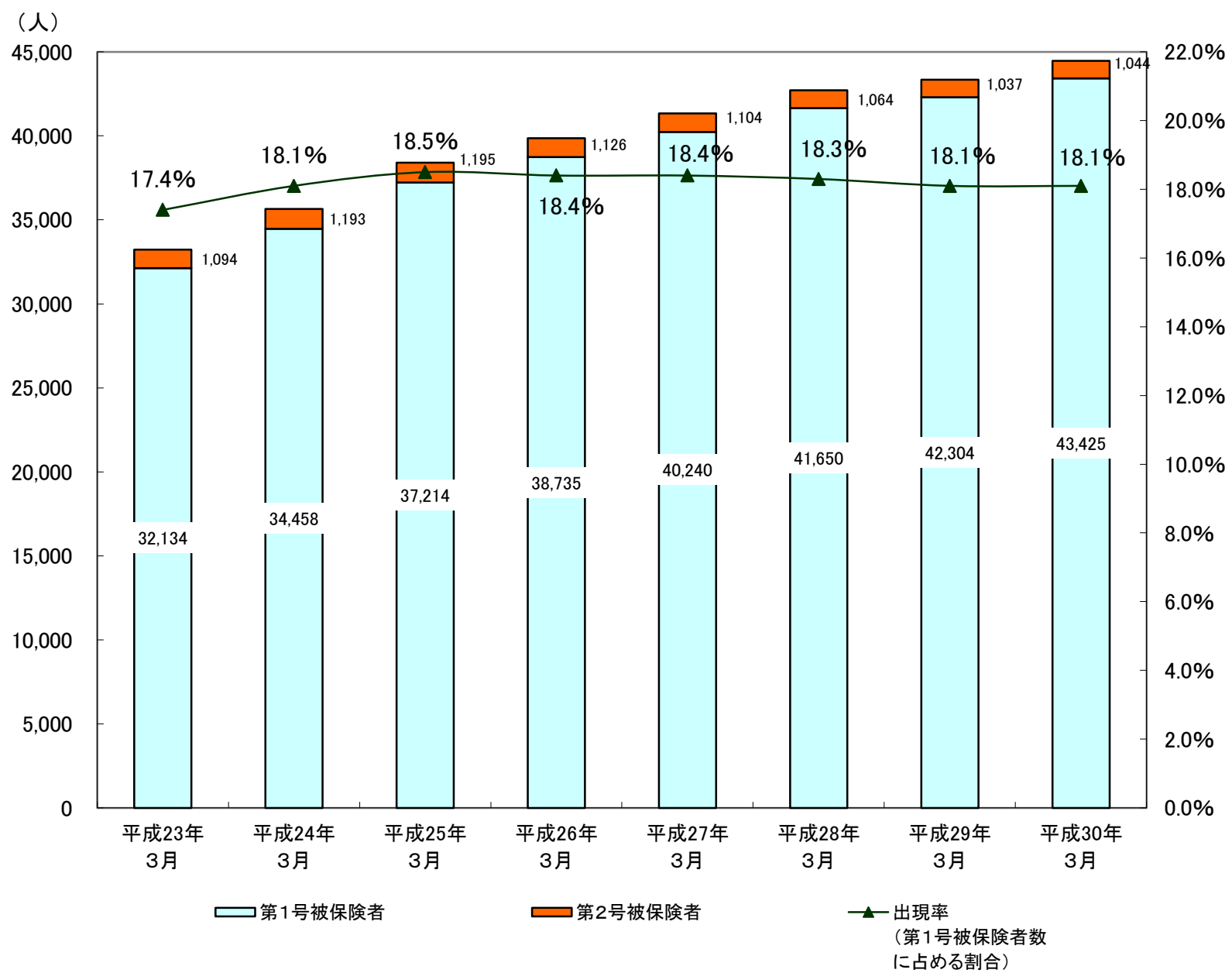
### 3 要介護認定の状況

#### (1) 要介護・要支援認定者数

##### ① 被保険者別（各月末日現在）

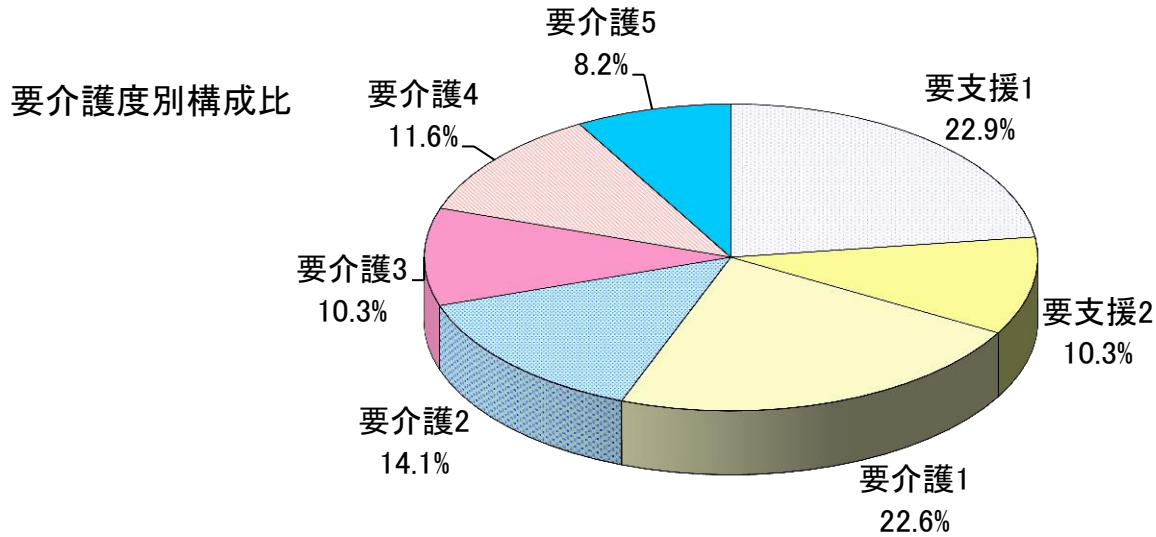
	2011年	2012年	2013年	2014年	2015年	2016年	2017年	2018年		
	平成23年 3月	平成24年 3月	平成25年 3月	平成26年 3月	平成27年 3月	平成28年 3月	平成29年 3月	増減	平成30年 3月	増減
第1号被保険者	32,134人 (96.7%)	34,458人 (96.7%)	37,214人 (96.9%)	38,735人 (97.2%)	40,240人 (97.3%)	41,650人 (97.5%)	42,304人 (97.6%)	+654人 +1.6%	43,425人 (97.7%)	+1,121人 +2.6%
第2号被保険者	1,094人 (3.3%)	1,193人 (3.3%)	1,195人 (3.1%)	1,126人 (2.8%)	1,104人 (2.7%)	1,064人 (2.5%)	1,037人 (2.4%)	-27人 -2.5%	1,044人 (2.3%)	+7人 +0.7%
計	33,228人	35,651人	38,409人	39,861人	41,344人	42,714人	43,341人	+627人 +1.5%	44,469人	+1,128人 +2.6%
出現率 (第1号被保険者数 に占める割合)	17.4%	18.1%	18.5%	18.4%	18.4%	18.3%	18.1%	-0.2%	18.1%	+0.0%

( ) は構成比



② 要介護度別（平成30年3月末現在）

	要支援		要介護					計
	1	2	1	2	3	4	5	
第1号被保険者	10,027人	4,477人	9,799人	6,082人	4,466人	5,034人	3,540人	43,425人
第2号被保険者	153人	108人	242人	192人	111人	121人	117人	1,044人
計	10,180人	4,585人	10,041人	6,274人	4,577人	5,155人	3,657人	44,469人
構成比	22.9%	10.3%	22.6%	14.1%	10.3%	11.6%	8.2%	100.0%



（参考）事業対象者数（総合事業）・・・745人

（2）審査認定件数

		平成26年度		平成27年度		平成28年度		平成29年度 (3月末現在)	
		件数	構成比	件数	構成比	件数	構成比	件数	構成比
非該当		295	0.7%	280	0.6%	327	0.8%	264	0.6%
要支援	1	11,287	27.4%	11,846	27.0%	11,389	26.5%	11,097	26.9%
	2	4,590	11.1%	5,053	11.5%	5,049	11.8%	5,184	12.6%
要介護	1	9,612	23.3%	10,175	23.2%	10,185	23.7%	8,125	19.7%
	2	4,754	11.5%	5,205	11.9%	4,940	11.5%	4,682	11.4%
	3	3,357	8.1%	3,617	8.2%	3,489	8.1%	3,688	9.0%
	4	4,014	9.7%	4,251	9.7%	4,207	9.8%	4,602	11.2%
	5	3,277	8.0%	3,418	7.8%	3,370	7.8%	3,531	8.6%
再調査		16	0.0%	6	0.0%	6	0.0%	5	0.0%
計		41,202	100.0%	43,851	100.0%	42,962	100.0%	41,178	100.0%

#### 4 介護保険料の賦課状況（平成29年度 現年分）

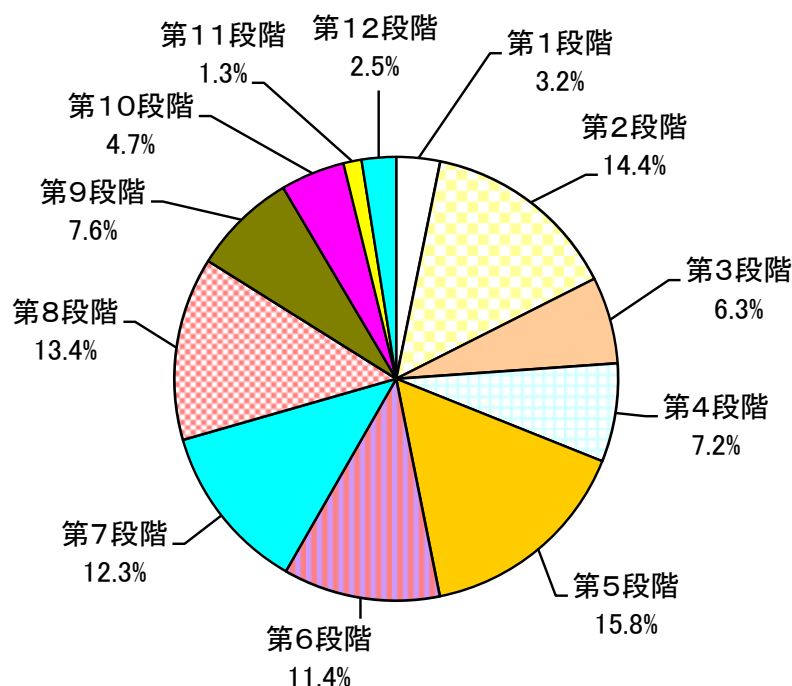
（平成30年4月1日現在）

納付方法 所得段階	普通徴収		特別徴収		計	
	人数	構成比	人数	構成比	人数	構成比
第1段階	4,263人	1.7%	3,812人	1.5%	8,075人	3.2%
第2段階	5,203人	2.1%	31,232人	12.3%	36,435人	14.4%
第3段階	917人	0.4%	15,097人	6.0%	16,014人	6.3%
第4段階	1,048人	0.4%	17,147人	6.8%	18,195人	7.2%
第5段階	6,353人	2.5%	33,657人	13.3%	40,010人	15.8%
第6段階	1,215人	0.5%	27,767人	11.0%	28,982人	11.4%
第7段階	4,136人	1.6%	26,963人	10.6%	31,099人	12.3%
第8段階	3,178人	1.3%	30,666人	12.1%	33,844人	13.4%
第9段階	2,421人	1.0%	16,808人	6.6%	19,229人	7.6%
第10段階	1,783人	0.7%	10,066人	4.0%	11,849人	4.7%
第11段階	687人	0.3%	2,660人	1.0%	3,347人	1.3%
第12段階	1,363人	0.5%	4,988人	2.0%	6,351人	2.5%
計	32,567人	12.9%	220,863人	87.1%	253,430人	100.0%

\*1 本表は保険料を賦課している方について集計したもので、保険料を納めることとなっている市外転出者等を含む。したがって、1ページの第1号被保険者数とは一致しない。

\*2 各所得段階における「普通徴収」及び「特別徴収」の構成比合計が、端数処理の関係で必ずしも「計」の構成比と一致しない。

保険料段階構成比



#### 5 介護保険料の減免の状況

	平成26年度		平成27年度		平成28年度		平成29年度 (3月末現在)	
	件数	減免額	件数	減免額	件数	減免額	件数	減免額
震災・風水害等	41件	2,076,900円	49件	2,416,400円	51件	3,205,600円	57件	2,894,100円
収入激減	22件	945,200円	19件	878,800円	19件	859,300円	9件	367,400円
冷害・凍霜害等	0件	0円	0件	0円	0件	0円	0件	0円
収監者等	28件	980,400円	40件	1,424,900円	49件	1,868,900円	65件	2,647,200円
低所得者	803件	7,656,100円	784件	7,870,300円	788件	7,918,100円	717件	7,266,200円
その他	131件	5,158,200円	119件	5,050,500円	27件	1,147,300円	23件	995,300円
合計	1,025件	16,816,800円	1,011件	17,640,900円	934件	14,999,200円	871件	14,170,200円

## 6 介護保険料の収納状況

※ 収納件数、収納額及び収納率については、還付未済分を含まない。

### ○ 平成26年度

現年分（平成26年4月～平成27年3月納期分（累計）） 決算ベース

徴収方法	調定件数	調定額	収納件数	収納額	収納率
特別徴収	1,161,180件	12,079,026千円	1,161,180件	12,079,026千円	100.0%
普通徴収	275,263件	1,613,996千円	237,686件	1,413,731千円	87.6%
合計	1,436,443件	13,693,022千円	1,398,866件	13,492,757千円	98.5%

滞繰分（平成17年～平成25年賦課分） 決算ベース

徴収方法	調定件数	調定額	収納件数	収納額	収納率
普通徴収	75,584件	380,352千円	18,330件	66,663千円	17.5%

### ○ 平成27年度

現年分（平成27年4月～平成28年3月納期分（累計）） 決算ベース

徴収方法	調定件数	調定額	収納件数	収納額	収納率
特別徴収	1,214,429件	13,248,930千円	1,214,429件	13,248,930千円	100.0%
普通徴収	272,116件	1,665,140千円	237,745件	1,473,213千円	88.5%
合計	1,486,545件	14,914,070千円	1,452,174件	14,722,143千円	98.7%

滞繰分（平成18年～平成26年賦課分） 決算ベース

徴収方法	調定件数	調定額	収納件数	収納額	収納率
普通徴収	75,739件	392,485千円	19,588件	84,609千円	21.6%

### ○ 平成28年度

現年分（平成28年4月～平成29年3月納期分（累計）） 決算ベース

徴収方法	調定件数	調定額	収納件数	収納額	収納率
特別徴収	1,260,207件	13,783,287千円	1,260,207件	13,783,287千円	100.0%
普通徴収	262,789件	1,612,619千円	233,165件	1,446,355千円	89.7%
合計	1,522,996件	15,395,906千円	1,493,372件	15,229,642千円	98.9%

滞繰分（平成18年～平成27年賦課分） 決算ベース

徴収方法	調定件数	調定額	収納件数	収納額	収納率
普通徴収	68,889件	366,990千円	20,427件	91,649千円	25.0%

### ○ 平成29年度

現年分（平成29年4月～平成30年3月納期分（累計）） 決算見込み

徴収方法	調定件数	調定額	収納件数	収納額	収納率
特別徴収	1,299,589件	14,200,725千円	1,299,589件	14,200,725千円	100.0%
普通徴収	262,260件	1,608,747千円	236,108件	1,462,786千円	90.9%
合計	1,561,849件	15,809,472千円	1,535,697件	15,663,511千円	99.1%

滞繰分（平成18年～平成28年賦課分） 決算見込み

徴収方法	調定件数	調定額	収納件数	収納額	収納率
普通徴収	60,202件	326,097千円	18,225件	80,942千円	24.8%

## 7 保険給付の状況

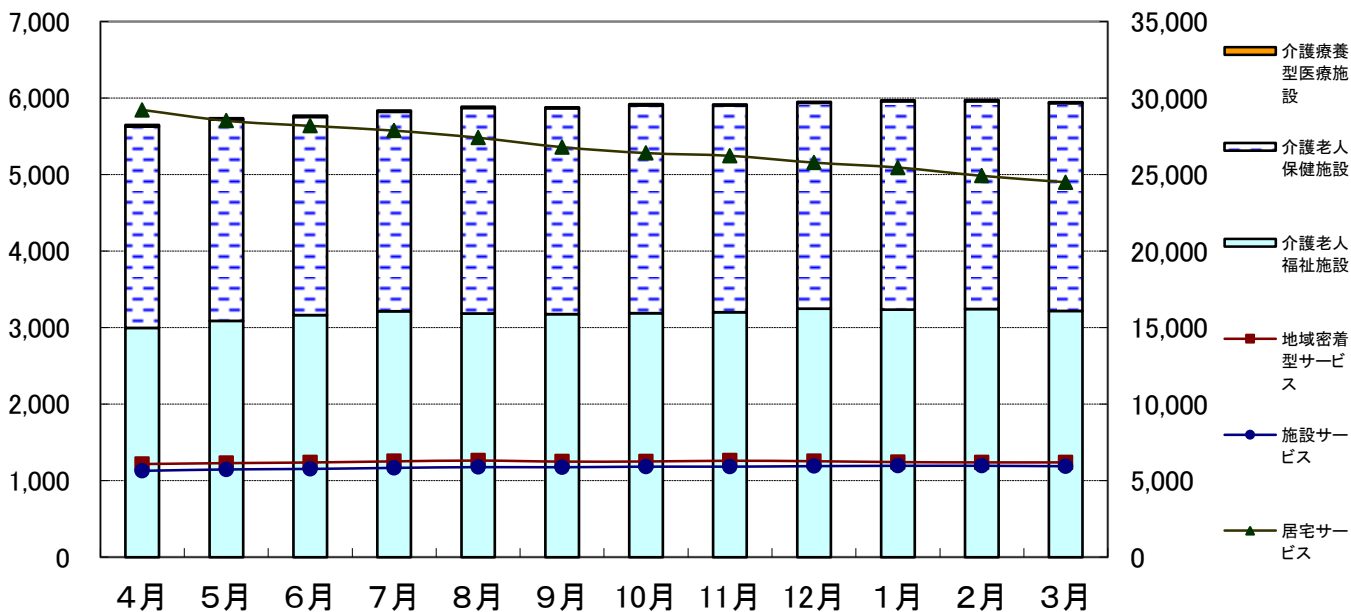
### (1) 平成29年度サービス受給者数（審査月による集計）

（単位：人）

区分	4月	5月	6月	7月	8月	9月	10月
居宅サービス	29,229	28,520	28,187	27,876	27,411	26,796	26,408
地域密着型サービス	6,091	6,149	6,191	6,265	6,318	6,249	6,257
施設サービス	5,648	5,737	5,771	5,839	5,888	5,881	5,920
介護老人福祉施設	2,997	3,088	3,164	3,214	3,187	3,178	3,189
介護老人保健施設	2,633	2,631	2,590	2,608	2,684	2,688	2,715
介護療養型医療施設	18	18	17	17	17	15	16
計	40,968	40,406	40,149	39,980	39,617	38,926	38,585
区分	11月	12月	1月	2月	3月	平均	
居宅サービス	26,231	25,786	25,465	24,922	24,503	26,778	
地域密着型サービス	6,305	6,276	6,217	6,198	6,199	6,226	
施設サービス	5,919	5,952	5,973	5,976	5,947	5,871	
介護老人福祉施設	3,204	3,247	3,237	3,242	3,220	3,181	
介護老人保健施設	2,701	2,690	2,722	2,717	2,712	2,674	
介護療養型医療施設	14	15	14	17	15	16	
計	38,455	38,014	37,655	37,096	36,649	38,875	

介護療養型施設  
介護老人保健施設  
介護老人福祉施設

居宅サービス  
施設サービス  
地域密着型サービス



### (2) 平成29年度 社会福祉法人等による利用者負担軽減認定者数

（単位：人）

4月	5月	6月	7月	8月	9月
369	370	374	372	330	335
10月	11月	12月	1月	2月	3月
353	358	359	357	368	379

(3) 平成29年度給付費支給額（審査月による集計）

（単位：千円）

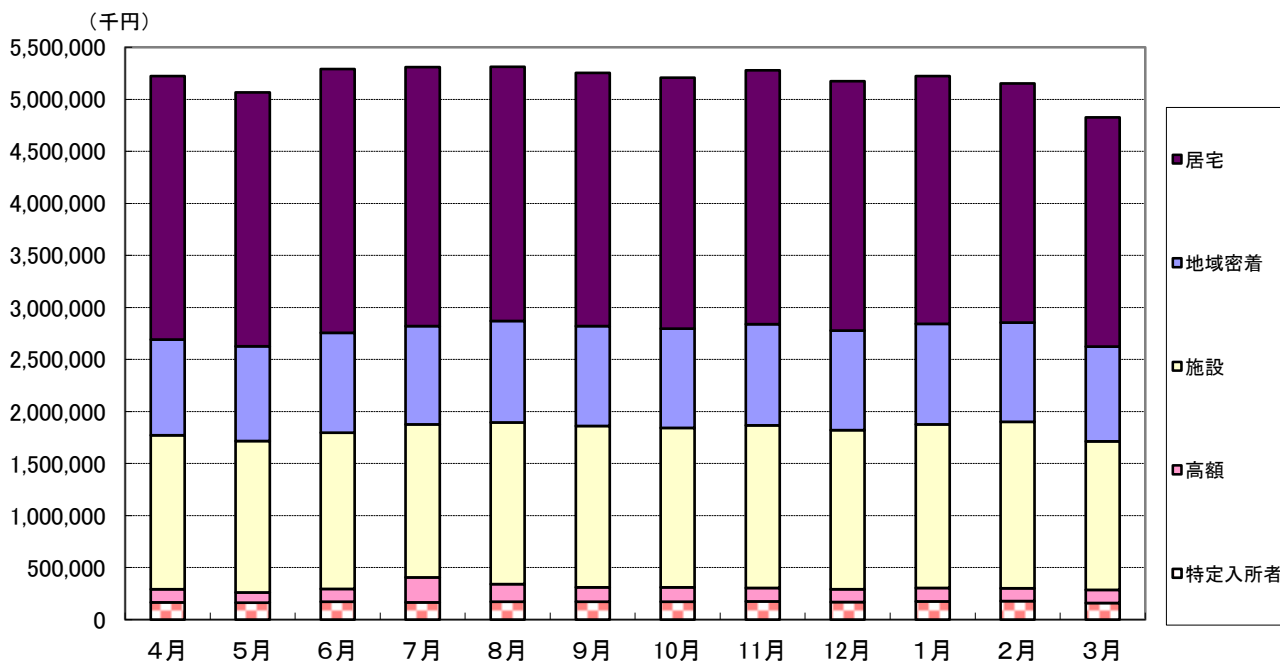
区分	4月	5月	6月	7月	8月	9月	10月
居宅サービス	2,532,829	2,440,392	2,534,540	2,488,881	2,440,113	2,433,176	2,411,606
地域密着型サービス	919,391	911,487	959,642	946,347	976,730	958,877	952,039
施設サービス	1,481,017	1,454,003	1,502,302	1,469,300	1,552,578	1,552,786	1,532,008
高額介護サービス	123,717	99,542	124,446	239,196	169,540	137,337	141,332
特定入所者介護サービス	167,257	162,656	170,702	166,452	172,489	172,081	170,485
計	5,224,211	5,068,080	5,291,632	5,310,176	5,311,450	5,254,257	5,207,470
執行比率	95.8%	93.0%	97.1%	97.4%	97.4%	96.4%	95.5%

区分	11月	12月	1月	2月	3月	合計
居宅サービス	2,436,941	2,398,972	2,381,332	2,299,501	2,202,318	29,000,601
地域密着型サービス	973,436	956,201	965,254	954,310	911,125	11,384,839
施設サービス	1,562,573	1,528,244	1,571,894	1,599,501	1,429,549	18,235,755
高額介護サービス	128,270	122,020	129,494	122,085	124,742	1,661,721
特定入所者介護サービス	176,399	170,068	175,551	178,745	159,571	2,042,456
計	5,277,619	5,175,505	5,223,525	5,154,142	4,827,305	62,325,372
執行比率	96.8%	94.9%	95.8%	94.5%	88.5%	95.3%

\* 各月執行比率＝当該月支給額÷(平成29年度予算現額(千円)÷12月) × 100

↓  
5,452,140千円



## 8 介護保険サービス提供事業所の指定状況

### 居宅サービス事業所数

	H24. 4. 1 現在	H25. 4. 1 現在	H26. 4. 1 現在	H27. 4. 1 現在	H28. 4. 1 現在	H29. 4. 1 現在	H30. 4. 1 現在
居宅介護支援	240	258	277	295	295	295	295
訪問介護	219	236	243	256	262	257	246
訪問入浴介護	16	16	16	16	15	15	14
訪問看護	51	55	57	66	73	77	87
訪問リハビリテーション	3	3	3	3	3	3	6
居宅療養管理指導	10	10	13	12	9	12	11
通所介護	216	262	296	318	122	124	122
通所リハビリテーション	41	40	38	27	28	28	31
短期入所生活介護	61	67	75	79	80	85	91
短期入所療養介護	26	28	28	30	31	31	34
特定施設入居者生活介護	30	32	33	36	39	41	43
福祉用具貸与	66	69	67	73	68	69	63
特定福祉用具販売	65	65	63	70	67	69	61

### 地域密着型サービス事業所数

	H24. 4. 1 現在	H25. 4. 1 現在	H26. 4. 1 現在	H27. 4. 1 現在	H28. 4. 1 現在	H29. 4. 1 現在	H30. 4. 1 現在
夜間対応型訪問介護	1	1	1	1	1	1	1
認知症対応型通所介護	24	25	25	25	26	24	27
小規模多機能型居宅介護	13	19	28	31	35	37	38
認知症対応型共同生活介護	69	71	75	88	90	99	112
地域密着型特定施設入居者生活介護	0	0	0	0	0	0	0
地域密着型介護老人福祉施設	4	8	12	12	13	13	15
看護小規模多機能型居宅介護	0	0	1	1	3	6	10
定期巡回・随時対応型訪問介護看護	0	0	0	8	9	11	11
地域密着型通所介護	-	-	-	-	195	184	176

※ 医療みなしに係る件数を除く

※ 1カ所の事業所で複数の指定を受けた場合は、それぞれ1件として集計する

※ 平成28年4月1日から定員18名以下の通所介護は地域密着型通所介護に移行

### 施設サービス事業所数

	H24. 4. 1 現在	H25. 4. 1 現在	H26. 4. 1 現在	H27. 4. 1 現在	H28. 4. 1 現在	H29. 4. 1 現在	H30. 4. 1 現在
指定介護老人福祉施設	40	42	44	45	46	48	51
介護老人保健施設	24	27	27	29	30	30	34
指定介護療養型医療施設	3	2	2	2	2	1	0

### (参考) 介護予防・生活支援サービス提供事業所の指定状況

	H24. 4. 1 現在	H25. 4. 1 現在	H26. 4. 1 現在	H27. 4. 1 現在	H28. 4. 1 現在	H29. 4. 1 現在	H30. 4. 1 現在
訪問介護型	-	-	-	-	-	57	175
生活支援訪問型	-	-	-	-	-	32	65
通所介護型	-	-	-	-	-	68	247
生活支援通所型	-	-	-	-	-	23	37

※ 市外の事業所を除く



## 9 介護保険に係る審査請求の状況について（平成30年3月末日現在）

### （1） 審査請求件数（27年度以降）

年度	受理件数	取下件数	裁決件数			審理中
			却下	認容	棄却	
27年度	0	0	0	0	0	0
28年度	2	0	2	0	1	1
29年度	1	0	0	0	0	0
累計	3	0	2	0	1	1

### （2） 審査請求の概要（27年度以降）

NO	処分の種類	処分年月日	審査請求年月日	裁決年月日	審査請求の趣旨	裁決の趣旨
1	要介護認定	H28. 5. 12	H28. 5. 31	H30. 3. 27	〔処分取消〕 認定調査の評価により、認定結果が下がったので認定処分の取消しを求める。	〔請求棄却〕 請求人の主張は理由がないので棄却する。
2	要介護認定	H28. 12. 12	H29. 2. 14	H30. 3. 27	〔処分取消〕 認定調査の評価により、認定結果が下がったので認定処分の取消しを求める。	〔請求認容〕 認定調査における選択肢の選択が不適當であり、この認定調査に基づき行われた処分は適正ではないため、処分を取り消す。
3	保険料賦課	H29. 8. 15	H29. 10. 10		〔処分取消〕 転入届の訂正を行ったにもかかわらず、所得段階が第5段階とされるのは不適當であるため、保険料賦課処分の取り消しを求める。	