

介護保険の実施状況について(令和3年度決算見込み版)
 - 仙台市 -

1 住民基本台帳人口の推移

(各月1日現在, 単位: 人)

	総人口 A	40歳～64歳	65歳以上人口			高齢化率 B/A
			総数 B	65歳～74歳	75歳以上	
令和元年10月	1,063,717	365,453	253,131	129,015	124,116	23.8%
令和2年4月	1,061,177	365,042	255,569	129,793	125,776	24.1%
令和2年10月	1,065,446	367,010	257,965	131,167	126,798	24.2%
令和3年4月	1,063,169	366,799	259,838	132,608	127,230	24.4%
令和3年10月	1,065,979	368,581	261,693	133,701	127,992	24.5%
令和4年4月	1,062,285	368,509	262,939	132,499	130,440	24.8%

2 第一号被保険者の推移

(各月1日現在, 単位: 人)

	総数	65歳～74歳 (前期高齢者)	75歳以上 (後期高齢者)
令和元年10月	252,487	128,757	123,730
令和2年4月	254,912	129,521	125,391
令和2年10月	257,285	130,901	126,384
令和3年4月	259,089	132,321	126,768
令和3年10月	260,956	133,414	127,542
令和4年4月	262,198	132,196	130,002

3 要介護・要支援認定者の状況

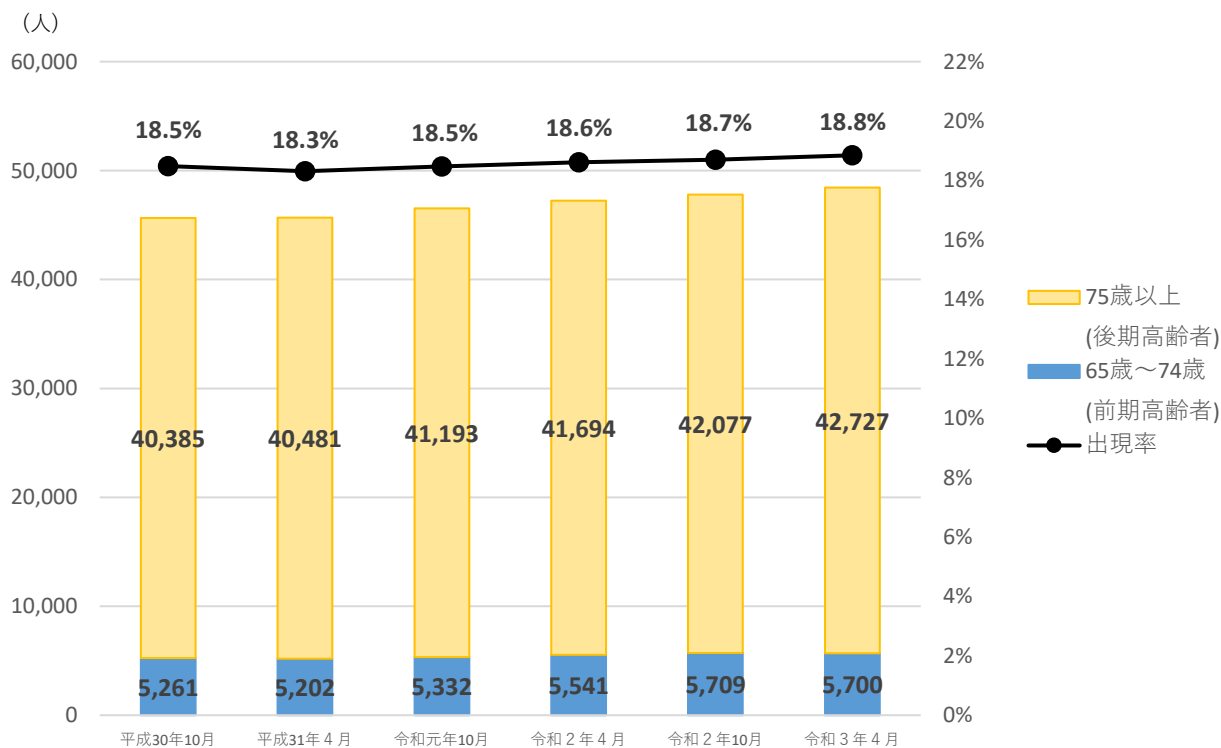
(1) 要介護・要支援者数

①被保険者別の推移

(各月1日現在, 単位: 人)

	総 数	40 歳 ~ 64 歳	65 歳 ~ 74 歳	75 歳 以 上	出現率
			(前期高齢者)	(後期高齢者)	
令和元年10月	46,674	1,028	5,261	40,385	18.5%
令和2年4月	46,677	994	5,202	40,481	18.3%
令和2年10月	47,517	992	5,332	41,193	18.5%
令和3年4月	48,236	1,001	5,541	41,694	18.6%
令和3年10月	48,792	1,006	5,709	42,077	18.7%
令和4年4月	49,419	992	5,700	42,727	18.8%

※出現率は第一号被保険者に占める割合



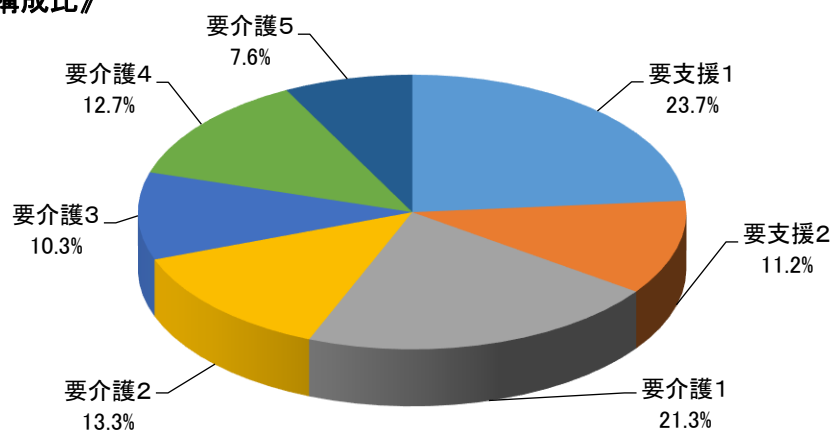
② 要介護度別

(令和4年3月末現在)

	要支援		要介護					計
	1	2	1	2	3	4	5	
第1号被保険者	11,557	5,398	10,353	6,383	4,967	6,145	3,624	48,427
第2号被保険者	136	116	178	173	118	139	132	992
計	11,693	5,514	10,531	6,556	5,085	6,284	3,756	49,419
構成比	23.7%	11.2%	21.3%	13.3%	10.3%	12.7%	7.6%	100.0%

※構成比は、端数処理の関係で、内訳の合計が100%とならない場合がある。

《要介護度別構成比》



(2) 審査認定件数

(各年度3月末現在)

	平成30年度		令和元年度		令和2年度		令和3年度	
	件数	構成比	件数	構成比	件数	構成比	件数	構成比
非該当	165	0.5%	234	0.6%	218	0.5%	181	0.4%
要支援1	6,280	17.9%	10,334	25.1%	8,376	20.7%	10,366	24.3%
要支援2	2,941	8.4%	4,989	12.1%	3,931	9.7%	5,124	12.0%
要介護1	8,925	25.5%	8,897	21.6%	9,904	24.5%	10,014	23.5%
要介護2	5,004	14.3%	4,731	11.5%	5,335	13.2%	5,093	12.0%
要介護3	3,780	10.8%	3,732	9.1%	4,103	10.2%	3,954	9.3%
要介護4	4,463	12.8%	4,628	11.3%	4,975	12.3%	4,759	11.2%
要介護5	3,438	9.8%	3,553	8.6%	3,518	8.7%	3,116	7.3%
再調査	4	0.0%	5	0.0%	9	0.0%	1	0.0%
計	35,000	100.0%	41,103	100.0%	40,369	100.0%	42,608	100.0%

※構成比は、端数処理の関係で、内訳の合計が100%とならない場合がある。

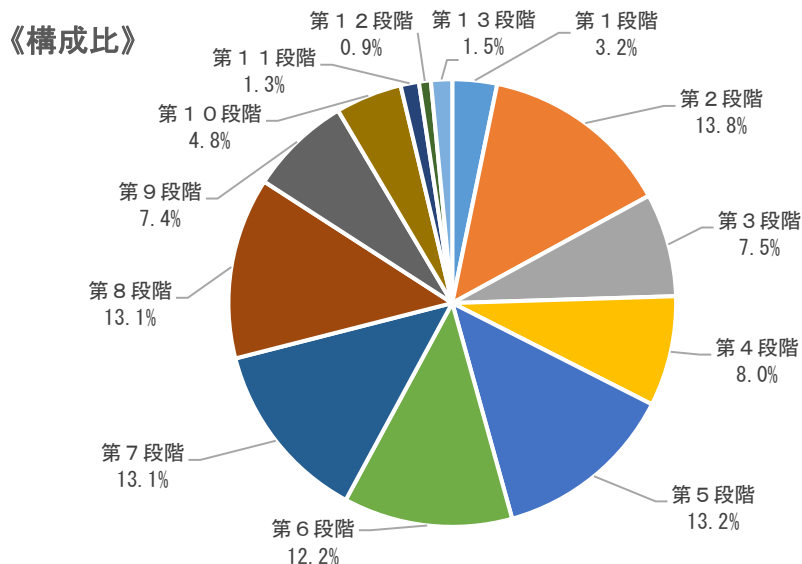
4 介護保険料の賦課状況（令和3年度 現年分）

（令和4年4月1日現在，単位：人）

	普通徴収	特別徴収	計	構成比
第1段階	3,062	5,688	8,750	3.2%
第2段階	4,222	33,239	37,461	13.8%
第3段階	655	19,593	20,248	7.5%
第4段階	692	20,899	21,591	8.0%
第5段階	4,941	30,889	35,830	13.2%
第6段階	782	32,306	33,088	12.2%
第7段階	3,817	31,771	35,588	13.1%
第8段階	3,102	32,454	35,556	13.1%
第9段階	2,632	17,299	19,931	7.4%
第10段階	2,058	10,977	13,035	4.8%
第11段階	831	2,756	3,587	1.3%
第12段階	573	1,754	2,327	0.9%
第13段階	992	3,157	4,149	1.5%
計	28,359	242,782	271,141	100.0%

※本表は保険料を賦課している方について集計したもので，保険料を納めることとなっている市外転出者等を含む。
したがって，1ページの第1号被保険者数とは一致しない。

※構成比は，端数処理の関係で，内訳の合計が100%とならない場合がある。



5 介護保険料の減免状況

※上段：件数，下段：減免額

（各年度3月末現在，単位：件，円）

年 度	震災・風水害等	収入激減	冷害・凍霜害等	収監者等	低所得者	その他	合計
令和元年度	324	15	0	72	561	0	972
	7,940,200	711,600	0	2,400,100	1,332,600	0	12,384,500
令和2年度	348	594	0	86	21	0	1,049
	8,000,200	37,556,700	0	2,500,200	295,600	0	48,352,700
令和3年度	83	363	0	74	23	0	543
	4,094,300	19,460,300	0	1,624,400	326,400	0	25,505,400

6 介護保険料の収納状況

(各年度末現在, 単位: 件, 円)

年 度	徴 収 方 法		調 定		収 納		収 納 率 ^(注1)
			件 数	金 額	件 数 ^(注1)	金 額 ^(注1)	
令 和 元 年 度	現 年 度 分	特 別 徴 収	1,376,146	15,819,303,700	1,376,146	15,819,303,700	100.0%
		普 通 徴 収	234,318	1,583,021,400	215,256	1,466,201,822	92.6%
		合 計	1,610,464	17,402,325,100	1,591,402	17,285,505,522	99.3%
	滞 納 繰 越 分 ^(注2)	38,378	217,916,220	14,564	68,134,612	31.3%	
令 和 2 年 度	現 年 度 分	特 別 徴 収	1,396,962	15,643,910,300	1,396,962	15,643,910,300	100.0%
		普 通 徴 収	231,657	1,571,425,700	217,146	1,482,675,198	94.4%
		合 計	1,628,619	17,215,336,000	1,614,108	17,126,585,498	99.5%
	滞 納 繰 越 分 ^(注3)	29,399	172,149,110	13,259	66,979,790	38.9%	
令 和 3 年 度	現 年 度 分	特 別 徴 収	1,421,382	16,160,220,900	1,421,382	16,160,220,900	100.0%
		普 通 徴 収	233,170	1,636,260,900	219,640	1,556,187,272	95.1%
		合 計	1,654,552	17,796,481,800	1,641,022	17,716,408,172	99.6%
	滞 納 繰 越 分 ^(注4)	20,906	123,469,467	9,732	48,437,271	39.2%	

(注1) 還付未済分を含まない。

(注2) 平成22年～平成30年賦課分

(注3) 平成27年～令和元年賦課分

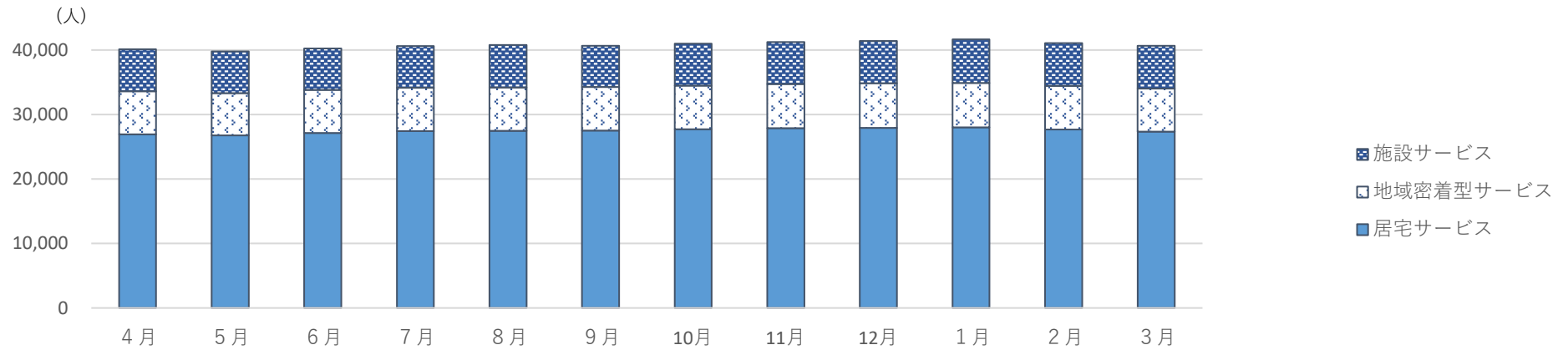
(注4) 平成28年～令和2年賦課分

7 保険給付の状況

(1) 令和3年度サービス受給者数（審査月による集計）

（単位：人）

受給者数	区分	4月	5月	6月	7月	8月	9月	10月	11月	12月	1月	2月	3月	平均
	居宅サービス	26,915	26,758	27,144	27,429	27,469	27,489	27,698	27,877	27,943	28,008	27,676	27,348	27,480
地域密着型サービス	6,678	6,568	6,658	6,731	6,738	6,773	6,796	6,839	6,898	6,863	6,750	6,666	6,747	
施設サービス	6,504	6,469	6,447	6,464	6,557	6,379	6,501	6,516	6,581	6,771	6,665	6,647	6,542	
介護老人福祉施設	3,682	3,674	3,663	3,672	3,687	3,616	3,685	3,719	3,753	3,885	3,872	3,870	3,732	
介護老人保健施設	2,816	2,791	2,778	2,786	2,865	2,760	2,812	2,793	2,824	2,880	2,786	2,772	2,805	
介護療養型医療施設	2	1	2	2	2	1	1	1	1	1	2	1	1	
介護医療院	4	3	4	4	3	2	3	3	3	5	5	4	4	
計	40,097	39,795	40,249	40,624	40,764	40,641	40,995	41,232	41,422	41,642	41,091	40,661	40,768	

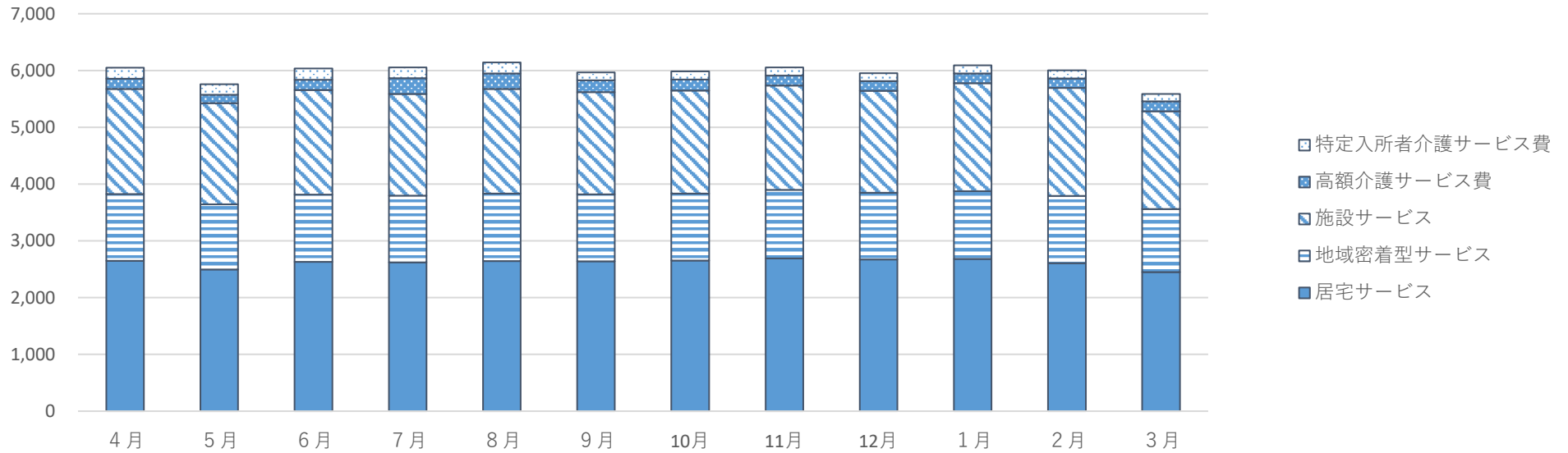


(2) 令和3年度給付費支給額（審査月による集計）

（単位：千円）

区分	4月	5月	6月	7月	8月	9月	10月	11月	12月	1月	2月	3月	合計	
居宅サービス	2,650,042	2,497,082	2,631,695	2,622,844	2,646,174	2,637,264	2,654,009	2,689,751	2,670,856	2,680,047	2,609,146	2,448,030	31,436,940	43.9%
地域密着型サービス	1,173,350	1,145,330	1,185,184	1,173,872	1,185,035	1,179,933	1,177,625	1,207,635	1,177,348	1,195,279	1,184,145	1,110,095	14,094,831	19.7%
施設サービス	1,850,555	1,783,128	1,839,663	1,790,821	1,845,839	1,803,789	1,816,353	1,837,973	1,796,215	1,900,254	1,901,798	1,724,507	21,890,895	30.5%
高額介護サービス費	179,496	147,013	181,332	275,572	269,742	207,838	195,684	175,379	170,274	173,759	165,748	175,763	2,317,600	3.2%
特定入所者介護サービス費	196,861	188,008	196,642	189,337	194,424	136,847	141,537	142,656	138,076	144,508	143,281	129,520	1,941,697	2.7%
計	6,050,304	5,760,561	6,034,516	6,052,446	6,141,214	5,965,671	5,985,208	6,053,394	5,952,769	6,093,847	6,004,118	5,587,915	71,681,963	100.0%
執行比率	94.0%	89.5%	93.7%	94.0%	95.4%	92.6%	92.9%	94.0%	92.4%	94.6%	93.2%	86.8%	92.8%	

（百万円）



(3) 令和3年度 低所得者利用者負担軽減認定者数

(令和4年3月末日現在, 単位: 人)

	社会福祉法人等による利用者負担軽減	障害者ホームヘルプサービス利用者に対する支援	合計
全 市	572 (11)	0 (0)	572 (11)
前 年 度	511 (16)	0 (0)	511 (16)
増 減	61 (△5)	0 (0)	61 (△5)

() 内は, 65歳未満の生活保護受給者と第2号被保険者数の再掲

8 介護保険に係る審査請求の状況について (令和4年3月末日現在)

(1) 審査請求件数

年 度	受 理 件 数	取 下 件 数	裁 決 件 数				審 理 中
			却 下	認 容	棄 却	却	
令和元年度	0	0	0	0	0	0	0
令和2年度	0	0	0	0	0	0	0
令和3年度	2	0	0	0	0	0	2
累 計	2	0	0	0	0	0	2

(2) 審査請求の概要 (令和3年度)

NO	処分の種類	処分年月日	審査請求日 年 月 日	裁 決 日 年 月 日	審査請求の趣旨	裁 決 の 趣 旨
1	要介護認定	R3. 5. 20	R3. 8. 11		[処分取消] 本人の心身の状況と認定結果に乖離があるので, 認定処分の取消しを求める。	
2	要介護認定	R3. 12. 3	R4. 1. 17		[処分取消] 認定調査票の内容と本人の実態に乖離があるので, 認定処分の取消しを求める。	

9 介護サービス事業者等の指定状況

※1つの事業所等で複数の指定を受けている場合は、それぞれ1事業所等として計上している。(市外及び医療みなしのものを除く。)

※(1)の通所介護のうち定員18名以下の事業所は、平成28年4月1日より(2)の地域密着型通所介護へ移行している。

(1) 居宅サービス

	H28.4.1 現在	H29.4.1 現在	H30.4.1 現在	H31.4.1 現在	R2.4.1 現在	R3.4.1 現在	R4.4.1 現在
訪問介護	262	257	246	245	244	246	252
訪問入浴介護	15	15	14	14	14	14	14
訪問看護	73	77	87	92	94	102	112
訪問リハビリテーション	3	3	6	9	9	12	13
居宅療養管理指導	9	12	11	9	0	0	0
通所介護	122	124	122	124	120	129	128
通所リハビリテーション	28	28	31	33	34	34	36
短期入所生活介護	80	85	91	94	94	93	91
短期入所療養介護	31	31	34	35	35	35	37
特定施設入居者生活介護	39	41	43	44	46	45	46
福祉用具貸与	68	69	63	59	59	53	52
特定福祉用具販売	67	69	61	56	56	50	49

(2) 地域密着型サービス

	H28.4.1 現在	H29.4.1 現在	H30.4.1 現在	H31.4.1 現在	R2.4.1 現在	R3.4.1 現在	R4.4.1 現在
夜間対応型訪問介護	1	1	1	1	1	1	1
認知症対応型通所介護	26	24	27	28	32	29	29
小規模多機能型居宅介護	35	37	38	39	42	41	41
認知症対応型共同生活介護	90	99	112	112	115	118	120
地域密着型特定施設入居者生活介護	0	0	0	0	0	0	0
地域密着型介護老人福祉施設	13	13	15	15	15	15	15
看護小規模多機能型居宅介護	3	6	10	12	13	13	14
定期巡回・随時対応型訪問介護看護	9	11	11	11	11	10	11
地域密着型通所介護	195	184	176	168	167	150	149

(3) 介護予防・生活支援サービス

	H28.4.1 現在	H29.4.1 現在	H30.4.1 現在	H31.4.1 現在	R2.4.1 現在	R3.4.1 現在	R4.4.1 現在
訪問介護型	-	57	175	183	187	192	200
生活支援訪問型	-	32	65	61	64	64	60
通所介護型	-	68	247	252	253	253	258
生活支援通所型	-	23	37	53	47	43	45

(4) ケアマネジメント

	H28.4.1 現在	H29.4.1 現在	H30.4.1 現在	H31.4.1 現在	R2.4.1 現在	R3.4.1 現在	R4.4.1 現在
居宅介護支援	295	295	295	300	287	272	269
介護予防支援	48	48	50	50	50	52	52

(5) 施設サービス

	H28.4.1 現在	H29.4.1 現在	H30.4.1 現在	H31.4.1 現在	R2.4.1 現在	R3.4.1 現在	R4.4.1 現在
指定介護老人福祉施設	46	48	51	56	58	58	60
介護老人保健施設	30	30	34	36	36	36	38
指定介護療養型医療施設	2	1	0	0	0	0	0