

介護保険の実施状況について（平成30年度決算見込み版）

仙 台 市

参考資料1

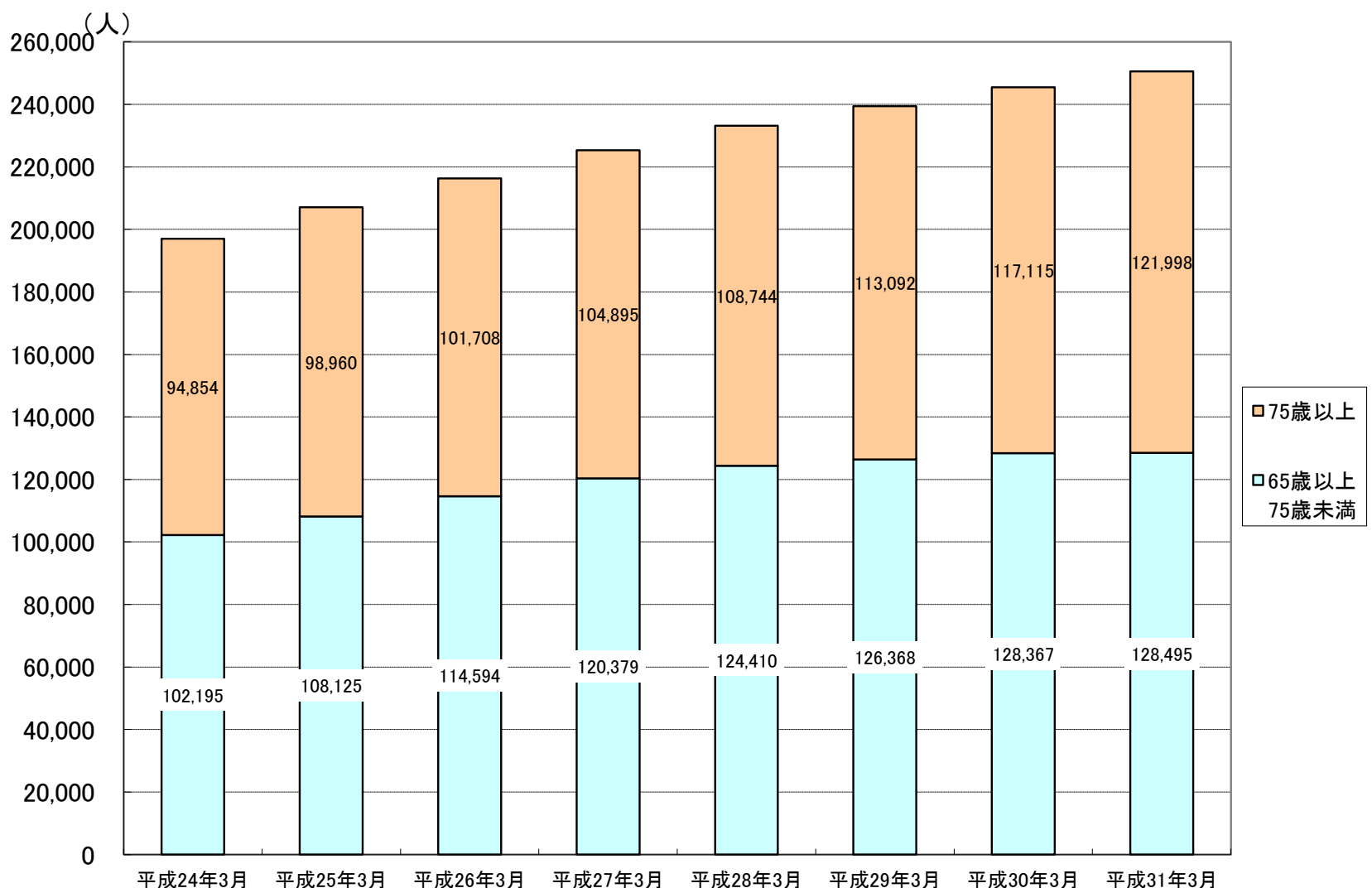
1 住民基本台帳人口の推移

	2013年	2014年	2015年	2016年	2017年	2018年	2019年	
	平成25年 10月1日	平成26年 10月1日	平成27年 10月1日	平成28年 10月1日	平成29年 10月1日	平成30年 10月1日	平成31年4月1日	増 減
総 数	1,048,094人	1,052,825人	1,055,613人	1,058,128人	1,059,831人	1,062,123人	1,058,689人	-3,434人
65歳以上	211,448人	221,012人	229,454人	236,634人	243,131人	248,724人	251,098人	+2,374人
高齢化率	20.2%	21.0%	21.7%	22.4%	22.9%	23.4%	23.7%	+0.3%

2 第1号被保険者数及び構成比の推移（各月末日現在）

	2012年	2013年	2014年	2015年	2016年	2017年	2018年	2019年
	平成24年3月	平成25年3月	平成26年3月	平成27年3月	平成28年3月	平成29年3月	平成30年3月	平成31年3月
	増 減	増 減	増 減	増 減	増 減	増 減	増 減	増 減
75歳以上	94,854人 (48.1%)	98,960人 (47.8%)	101,708人 (47.0%)	104,895人 (46.6%)	108,744人 (46.6%)	113,092人 (47.2%)	117,115人 (47.7%)	121,998人 (48.7%)
		+4,106人 +4.3%	+2,748人 +2.8%	+3,187人 +3.1%	+3,849人 +3.7%	+4,348人 +4.0%	+4,023人 +3.6%	+4,883人 +4.2%
65歳以上 75歳未満	102,195人 (51.9%)	108,125人 (52.2%)	114,594人 (53.0%)	120,379人 (53.4%)	124,410人 (53.4%)	126,368人 (52.8%)	128,367人 (52.3%)	128,495人 (51.3%)
		+5,930人 +5.8%	+6,469人 +6.0%	+5,785人 +5.0%	+4,031人 +3.3%	+1,958人 +1.6%	+1,999人 +1.6%	+128人 +0.1%
計	197,049人	207,085人	216,302人	225,274人	233,154人	239,460人	245,482人	250,493人

() は構成比



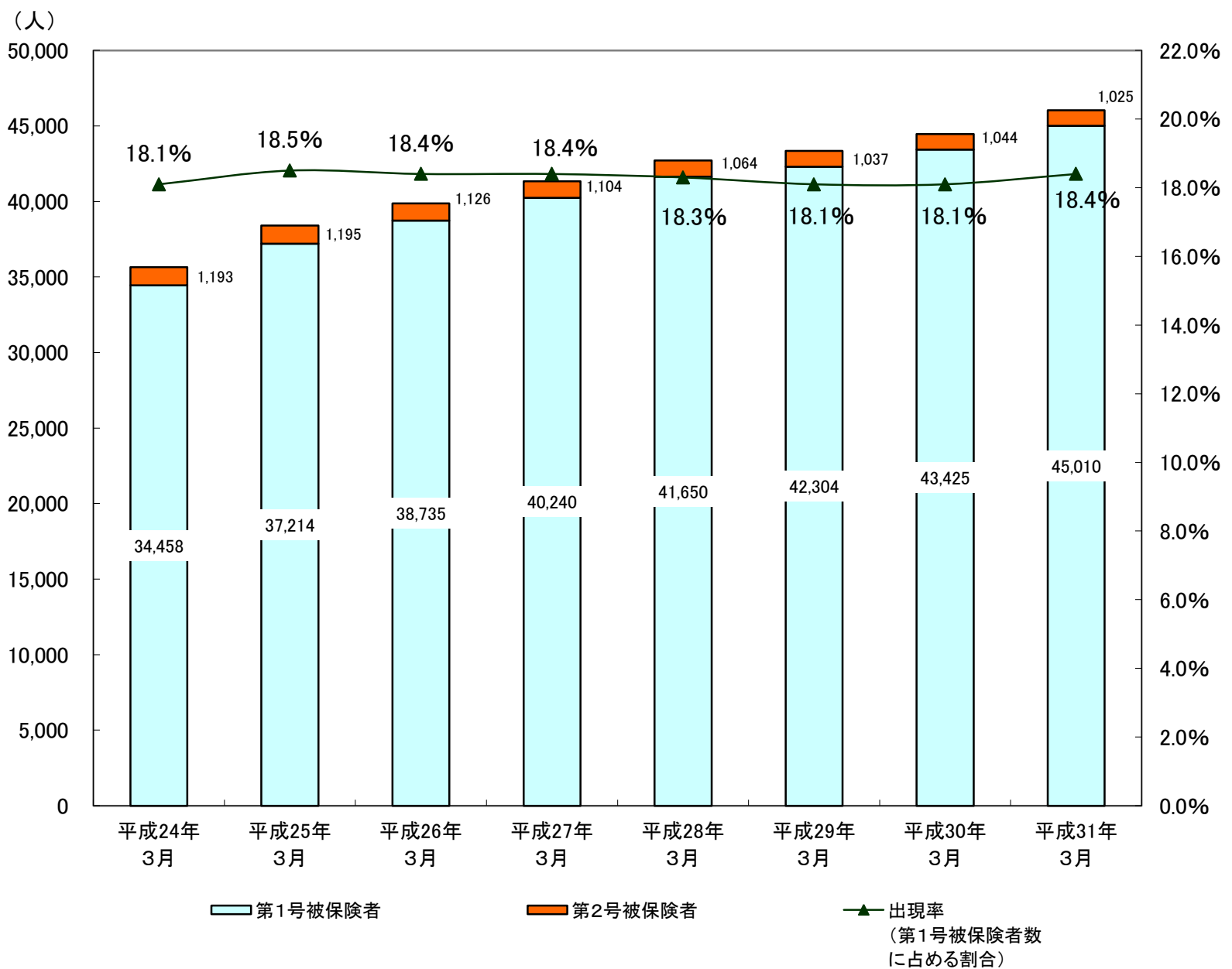
3 要介護認定の状況

(1) 要介護・要支援認定者数

① 被保険者別（各月末日現在）

	2012年	2013年	2014年	2015年	2016年	2017年	2018年		2019年	
	平成24年 3月	平成25年 3月	平成26年 3月	平成27年 3月	平成28年 3月	平成29年 3月	平成30年 3月		平成31年 3月	
							増減		増減	
第1号被保険者	34,458人 (96.7%)	37,214人 (96.9%)	38,735人 (97.2%)	40,240人 (97.3%)	41,650人 (97.5%)	42,304人 (97.6%)	43,425人 (97.7%)	+1,121人 +2.6%	45,010人 (97.8%)	+1,585人 +3.6%
第2号被保険者	1,193人 (3.3%)	1,195人 (3.1%)	1,126人 (2.8%)	1,104人 (2.7%)	1,064人 (2.5%)	1,037人 (2.4%)	1,044人 (2.3%)	+7人 +0.7%	1,025人 (2.2%)	-19人 -1.8%
計	35,651人	38,409人	39,861人	41,344人	42,714人	43,341人	44,469人	+1,128人 +2.6%	46,035人	+1,566人 +3.5%
出現率 (第1号被保険者数 に占める割合)	18.1%	18.5%	18.4%	18.4%	18.3%	18.1%	18.1%	+0.0%	18.4%	+0.3%

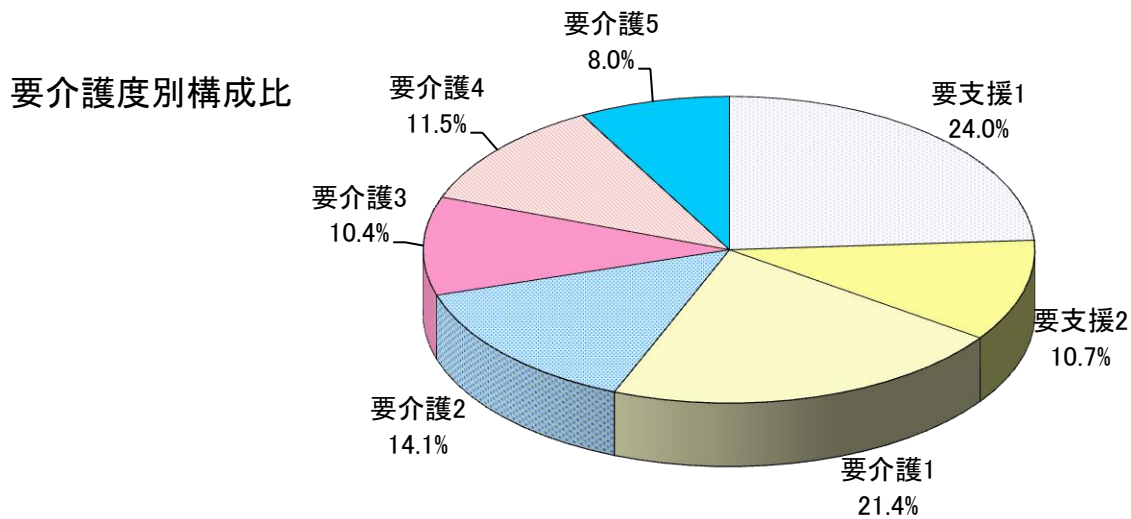
() は構成比



② 要介護度別（平成31年3月末現在）

	要支援		要介護					計
	1	2	1	2	3	4	5	
第1号被保険者	10,913人	4,814人	9,634人	6,293人	4,643人	5,169人	3,544人	45,010人
第2号被保険者	139人	116人	220人	195人	128人	103人	124人	1,025人
計	11,052人	4,930人	9,854人	6,488人	4,771人	5,272人	3,668人	46,035人
構成比	24.0%	10.7%	21.4%	14.1%	10.4%	11.5%	8.0%	100.0%

※ 各要介護度における構成比合計が、端数処理の関係で必ずしも「計」の構成比と一致しない。



(参考) 事業対象者数 (総合事業) … 961人

(2) 審査認定件数

		平成27年度		平成28年度		平成29年度		平成30年度 (3月末現在)	
		件数	構成比	件数	構成比	件数	構成比	件数	構成比
非該当		280	0.6%	327	0.8%	264	0.6%	165	0.5%
要支援	1	11,846	27.0%	11,389	26.5%	11,097	26.9%	6,280	17.9%
	2	5,053	11.5%	5,049	11.8%	5,184	12.6%	2,941	8.4%
要介護	1	10,175	23.2%	10,185	23.7%	8,125	19.7%	8,925	25.5%
	2	5,205	11.9%	4,940	11.5%	4,682	11.4%	5,004	14.3%
	3	3,617	8.2%	3,489	8.1%	3,688	9.0%	3,780	10.8%
	4	4,251	9.7%	4,207	9.8%	4,602	11.2%	4,463	12.8%
	5	3,418	7.8%	3,370	7.8%	3,531	8.6%	3,438	9.8%
再調査		6	0.0%	6	0.0%	5	0.0%	4	0.0%
計		43,851	100.0%	42,962	100.0%	41,178	100.0%	35,000	100.0%

※ 各要介護度における構成比合計が、端数処理の関係で必ずしも「計」の構成比と一致しない。

4 介護保険料の賦課状況（平成30年度 現年分）

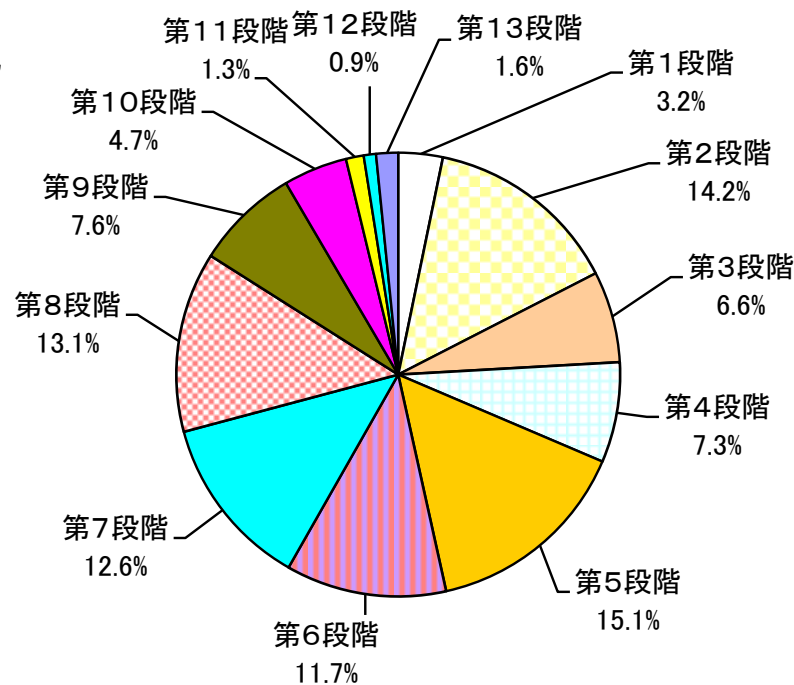
（平成31年4月1日現在）

納付方法 所得段階	普通徴収		特別徴収		計	
	人数	構成比	人数	構成比	人数	構成比
第1段階	3,549人	1.4%	4,815人	1.9%	8,364人	3.2%
第2段階	4,824人	1.9%	31,969人	12.4%	36,793人	14.2%
第3段階	889人	0.3%	16,298人	6.3%	17,187人	6.6%
第4段階	876人	0.3%	18,031人	7.0%	18,907人	7.3%
第5段階	5,655人	2.2%	33,443人	12.9%	39,098人	15.1%
第6段階	998人	0.4%	29,258人	11.3%	30,256人	11.7%
第7段階	3,925人	1.5%	28,717人	11.1%	32,642人	12.6%
第8段階	3,021人	1.2%	30,975人	12.0%	33,996人	13.1%
第9段階	2,425人	0.9%	17,149人	6.6%	19,574人	7.6%
第10段階	1,707人	0.7%	10,330人	4.0%	12,037人	4.7%
第11段階	665人	0.3%	2,682人	1.0%	3,347人	1.3%
第12段階	514人	0.2%	1,796人	0.7%	2,310人	0.9%
第13段階	923人	0.4%	3,216人	1.2%	4,139人	1.6%
計	29,971人	11.6%	228,679人	88.4%	258,650人	100.0%

*1 本表は保険料を賦課している方について集計したもので、保険料を納めることとなっている市外転出者等を含む。したがって、1ページの第1号被保険者数とは一致しない。

*2 各所得段階における「普通徴収」及び「特別徴収」の構成比合計が、端数処理の関係で必ずしも「計」の構成比と一致しない。

保険料段階構成比



5 介護保険料の減免の状況

	平成27年度		平成28年度		平成29年度		平成30年度 (3月末現在)	
	件数	減免額	件数	減免額	件数	減免額	件数	減免額
震災・風水害等	49件	2,416,400円	51件	3,205,600円	57件	2,894,100円	66件	3,677,600円
収入激減	19件	878,800円	19件	859,300円	9件	367,400円	7件	330,700円
冷害・凍霜害等	0件	0円	0件	0円	0件	0円	0件	0円
収監者等	40件	1,424,900円	49件	1,868,900円	65件	2,647,200円	76件	2,697,100円
低所得者	784件	7,870,300円	788件	7,918,100円	717件	7,266,200円	653件	7,036,100円
その他	119件	5,050,500円	27件	1,147,300円	23件	995,300円	0件	0円
合計	1,011件	17,640,900円	934件	14,999,200円	871件	14,170,200円	802件	13,741,500円

6 介護保険料の収納状況

※ 収納件数、収納額及び収納率については、還付未済分を含まない。

○ 平成27年度

現年分（平成27年4月～平成28年3月納期分（累計）） 決算ベース

徴収方法	調定件数	調定額	収納件数	収納額	収納率
特別徴収	1,214,429件	13,248,930千円	1,214,429件	13,248,930千円	100.0%
普通徴収	272,116件	1,665,140千円	237,745件	1,473,213千円	88.5%
合計	1,486,545件	14,914,070千円	1,452,174件	14,722,143千円	98.7%

滞繰分（平成18年～平成26年賦課分） 決算ベース

徴収方法	調定件数	調定額	収納件数	収納額	収納率
普通徴収	75,739件	392,485千円	19,588件	84,609千円	21.6%

○ 平成28年度

現年分（平成28年4月～平成29年3月納期分（累計）） 決算ベース

徴収方法	調定件数	調定額	収納件数	収納額	収納率
特別徴収	1,260,207件	13,783,287千円	1,260,207件	13,783,287千円	100.0%
普通徴収	262,789件	1,612,619千円	233,165件	1,446,355千円	89.7%
合計	1,522,996件	15,395,906千円	1,493,372件	15,229,642千円	98.9%

滞繰分（平成18年～平成27年賦課分） 決算ベース

徴収方法	調定件数	調定額	収納件数	収納額	収納率
普通徴収	68,889件	366,990千円	20,427件	91,649千円	25.0%

○ 平成29年度

現年分（平成29年4月～平成30年3月納期分（累計）） 決算ベース

徴収方法	調定件数	調定額	収納件数	収納額	収納率
特別徴収	1,299,589件	14,200,725千円	1,299,589件	14,200,725千円	100.0%
普通徴収	262,260件	1,608,747千円	236,110件	1,462,786千円	90.9%
合計	1,561,849件	15,809,472千円	1,535,699件	15,663,511千円	99.1%

滞繰分（平成18年～平成28年賦課分） 決算ベース

徴収方法	調定件数	調定額	収納件数	収納額	収納率
普通徴収	60,202件	326,097千円	18,225件	80,942千円	24.8%

○ 平成30年度

現年分（平成30年4月～平成31年3月納期分（累計）） 決算見込み

徴収方法	調定件数	調定額	収納件数	収納額	収納率
特別徴収	1,349,429件	15,858,653千円	1,349,429件	15,858,653千円	100.0%
普通徴収	238,241件	1,622,233千円	216,482件	1,493,890千円	92.1%
合計	1,587,670件	17,480,886千円	1,565,911件	17,352,543千円	99.3%

滞繰分（平成21年～平成29年賦課分） 決算見込み

徴収方法	調定件数	調定額	収納件数	収納額	収納率
普通徴収	50,568件	275,394千円	18,471件	82,570千円	30.0%

7 保険給付の状況

(1) 平成30年度サービス受給者数（審査月による集計）

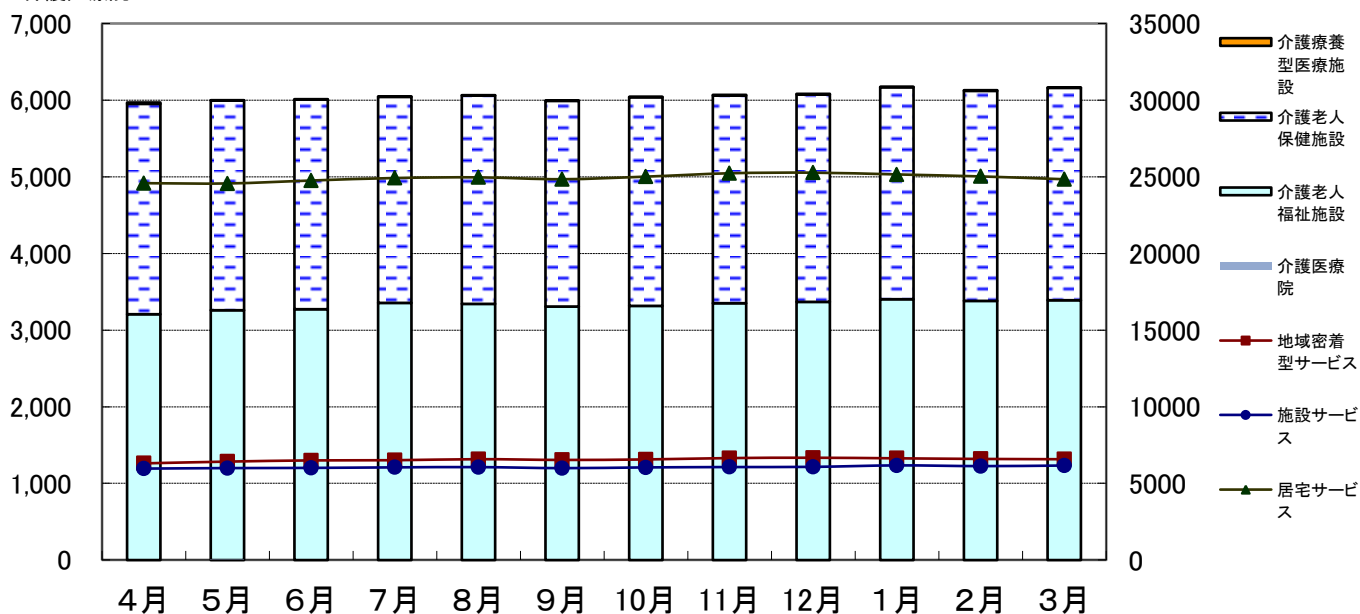
(単位：人)

区分	4月	5月	6月	7月	8月	9月	10月
居宅サービス	24,583	24,565	24,756	24,921	24,963	24,842	25,010
地域密着型サービス	6,307	6,422	6,501	6,513	6,581	6,531	6,564
施設サービス	5,967	5,999	6,011	6,046	6,064	5,996	6,044
介護老人福祉施設	3,206	3,259	3,273	3,356	3,344	3,306	3,316
介護老人保健施設	2,747	2,737	2,734	2,685	2,716	2,686	2,724
介護療養型医療施設	14	3	4	5	4	4	4
介護医療院	—	0	0	0	0	0	0
計	36,857	36,986	37,268	37,480	37,608	37,369	37,618

区分	11月	12月	1月	2月	3月	平均
居宅サービス	25,230	25,268	25,153	25,025	24,840	24,930
地域密着型サービス	6,652	6,675	6,637	6,597	6,577	6,546
施設サービス	6,067	6,080	6,175	6,128	6,166	6,062
介護老人福祉施設	3,350	3,369	3,405	3,381	3,392	3,330
介護老人保健施設	2,712	2,706	2,765	2,742	2,769	2,727
介護療養型医療施設	5	5	5	5	5	5
介護医療院	0	0	0	0	0	0
計	37,949	38,023	37,965	37,750	37,583	37,538

介護療養型施設
介護老人保健施設
介護老人福祉施設
介護医療院

居宅サービス
施設サービス
地域密着型サービス



(2) 平成30年度 社会福祉法人等による利用者負担軽減認定者数

(単位：人)

4月	5月	6月	7月	8月	9月
385	394	396	406	377	393
10月	11月	12月	1月	2月	3月
389	393	397	404	408	415

(3) 平成30年度給付費支給額（審査月による集計）

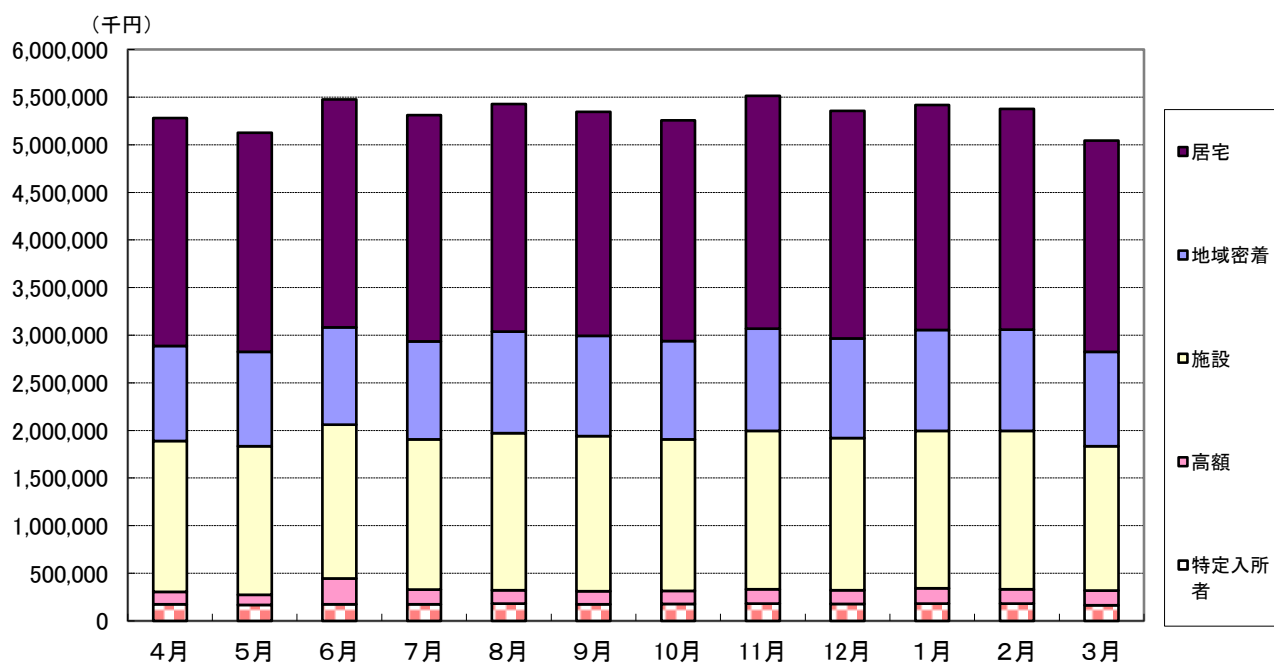
（単位：千円）

区分	4月	5月	6月	7月	8月	9月	10月
居宅サービス	2,391,557	2,300,689	2,393,379	2,377,108	2,392,206	2,353,350	2,321,264
地域密着型サービス	998,166	992,143	1,021,976	1,027,669	1,065,615	1,052,876	1,029,359
施設サービス	1,584,571	1,559,097	1,615,133	1,577,424	1,648,748	1,628,922	1,593,484
高額介護サービス	130,341	106,530	270,764	153,747	143,182	135,550	137,882
特定入所者介護サービス	176,250	167,552	175,596	175,565	180,181	176,104	177,176
計	5,280,885	5,126,011	5,476,848	5,311,513	5,429,932	5,346,802	5,259,165
執行比率	94.1%	91.3%	97.6%	94.6%	96.7%	95.2%	93.7%

区分	11月	12月	1月	2月	3月	合計
居宅サービス	2,443,525	2,389,346	2,361,697	2,320,139	2,220,235	28,264,495
地域密着型サービス	1,075,480	1,047,609	1,062,764	1,064,393	989,644	12,427,694
施設サービス	1,661,508	1,595,796	1,652,016	1,661,512	1,518,570	19,296,781
高額介護サービス	151,210	146,790	161,054	150,266	153,296	1,840,612
特定入所者介護サービス	182,493	177,250	181,497	183,122	164,267	2,117,053
計	5,514,216	5,356,791	5,419,028	5,379,432	5,046,012	63,946,635
執行比率	98.2%	95.4%	96.5%	95.8%	89.9%	94.9%

* 各月執行比率＝当該月支給額 ÷ (平成30年度予算現額(千円) ÷ 12月) × 100

↓
5,613,573千円



8 介護保険サービス提供事業所の指定状況

居宅サービス事業所数

	H25. 4. 1 現在	H26. 4. 1 現在	H27. 4. 1 現在	H28. 4. 1 現在	H29. 4. 1 現在	H30. 4. 1 現在	H31. 4. 1 現在
居宅介護支援	258	277	295	295	295	295	300
訪問介護	236	243	256	262	257	246	245
訪問入浴介護	16	16	16	15	15	14	14
訪問看護	55	57	66	73	77	87	92
訪問リハビリテーション	3	3	3	3	3	6	9
居宅療養管理指導	10	13	12	9	12	11	9
通所介護	262	296	318	122	124	122	124
通所リハビリテーション	40	38	27	28	28	31	33
短期入所生活介護	67	75	79	80	85	91	94
短期入所療養介護	28	28	30	31	31	34	35
特定施設入居者生活介護	32	33	36	39	41	43	44
福祉用具貸与	69	67	73	68	69	63	59
特定福祉用具販売	65	63	70	67	69	61	56

地域密着型サービス事業所数

	H25. 4. 1 現在	H26. 4. 1 現在	H27. 4. 1 現在	H28. 4. 1 現在	H29. 4. 1 現在	H30. 4. 1 現在	H31. 4. 1 現在
夜間対応型訪問介護	1	1	1	1	1	1	1
認知症対応型通所介護	25	25	25	26	24	27	28
小規模多機能型居宅介護	19	28	31	35	37	38	39
認知症対応型共同生活介護	71	75	88	90	99	112	112
地域密着型特定施設入居者生活介護	0	0	0	0	0	0	0
地域密着型介護老人福祉施設	8	12	12	13	13	15	15
看護小規模多機能型居宅介護	0	1	1	3	6	10	12
定期巡回・随時対応型訪問介護看護	0	0	8	9	11	11	11
地域密着型通所介護	-	-	-	195	184	176	168

※ 医療みなしに係る件数を除く

※ 1カ所の事業所で複数の指定を受けた場合は、それぞれ1件として集計する

※ 平成28年4月1日から定員18名以下の通所介護は地域密着型通所介護に移行

施設サービス事業所数

	H25. 4. 1 現在	H26. 4. 1 現在	H27. 4. 1 現在	H28. 4. 1 現在	H29. 4. 1 現在	H30. 4. 1 現在	H31. 4. 1 現在
指定介護老人福祉施設	42	44	45	46	48	51	56
介護老人保健施設	27	27	29	30	30	34	36
指定介護療養型医療施設	2	2	2	2	1	0	0
介護医療院	-	-	-	-	-	0	0

(参考) 介護予防・生活支援サービス提供事業所の指定状況

	H25. 4. 1 現在	H26. 4. 1 現在	H27. 4. 1 現在	H28. 4. 1 現在	H29. 4. 1 現在	H30. 4. 1 現在	H31. 4. 1 現在
訪問介護型	-	-	-	-	57	175	183
生活支援訪問型	-	-	-	-	32	65	61
通所介護型	-	-	-	-	68	247	252
生活支援通所型	-	-	-	-	23	37	53

※ 市外の事業所を除く

9 介護保険に係る審査請求の状況について（平成31年3月末日現在）

(1) 審査請求件数（28年度以降）

年度	受理件数	取下件数	裁決件数			審理中	
			却下	認容	棄却		
28年度	2	0	2	0	1	1	0
29年度	1	0	0	0	0	0	1
30年度	0	0	0	0	0	0	0
累計	3	0	2	0	1	1	1

(2) 審査請求の概要（28年度以降）

NO	処分の種類	処分年月日	審査請求年月日	裁決年月日	審査請求の趣旨	裁決の趣旨
1	要介護認定	H28. 5. 12	H28. 5. 31	H30. 3. 27	〔処分取消〕 認定調査の評価により、認定結果が下がったので認定処分の取消しを求める。	〔請求棄却〕 請求人の主張は理由がないので棄却する。
2	要介護認定	H28. 12. 12	H29. 2. 14	H30. 3. 27	〔処分取消〕 認定調査の評価により、認定結果が下がったので認定処分の取消しを求める。	〔請求認容〕 認定調査における選択肢の選択が不相当であり、この認定調査に基づき行われた処分は適正ではないため、処分を取り消す。
3	保険料賦課	H29. 8. 15	H29. 10. 10		〔処分取消〕 転入届の訂正を行ったにもかかわらず、所得段階が第5段階とされるのは不当であるため、保険料賦課処分の取消しを求める。	