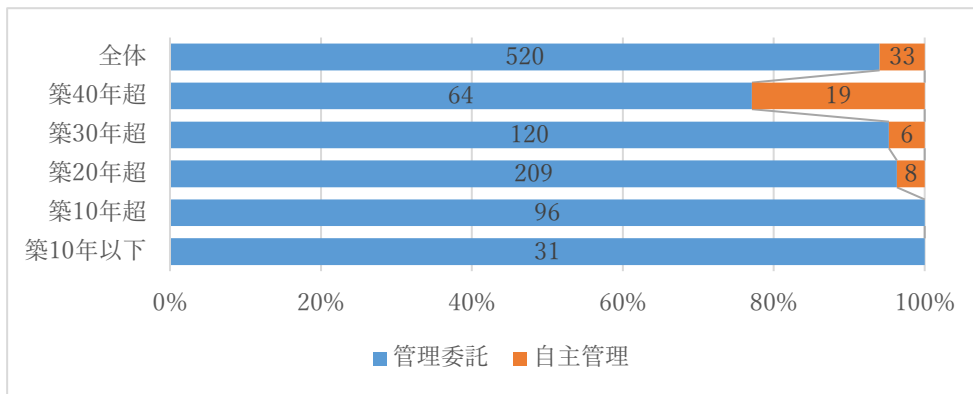


令和2年度マンション管理状況調査結果（経年別グラフ）

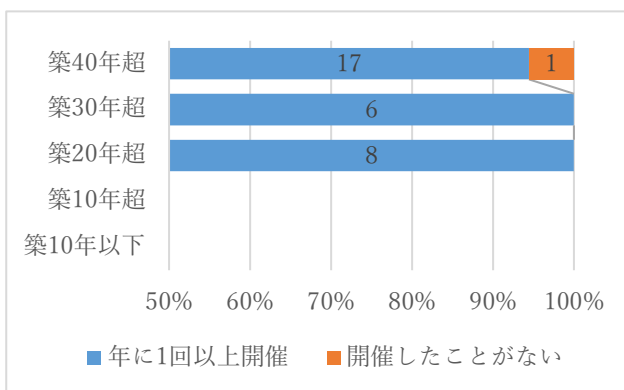
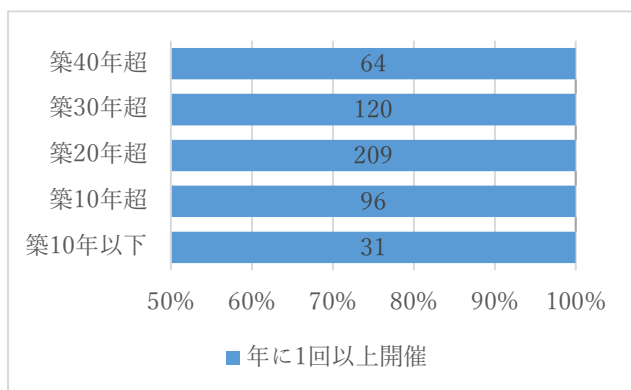
2 管理委託—自主管理マンション比較

（左—管理委託マンション、右—自主管理マンション）

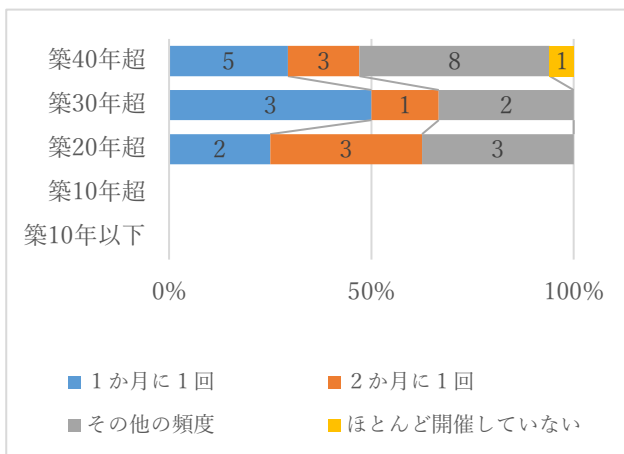
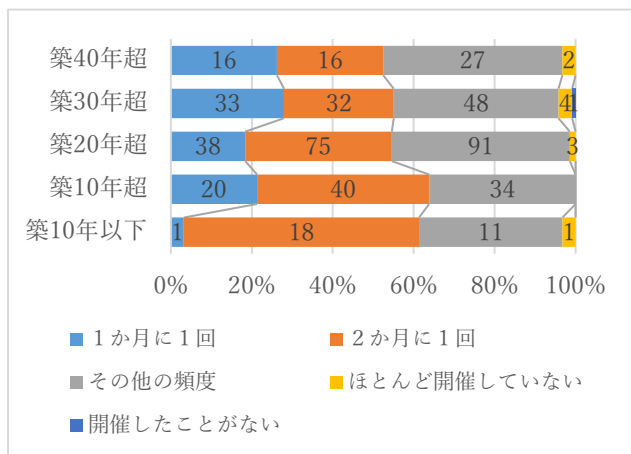
◆ 管理形態



◆ 集会（総会）の開催

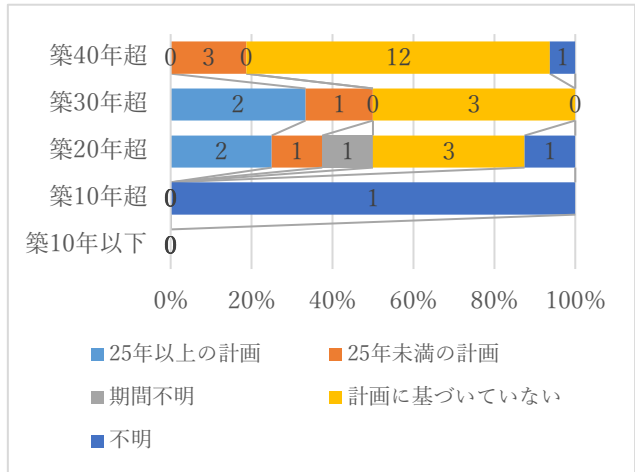
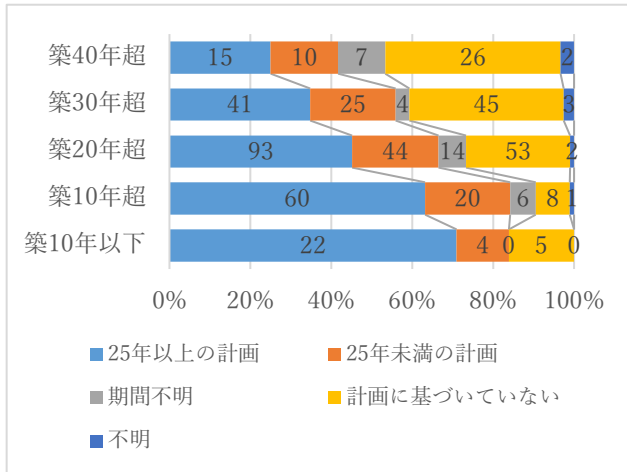


◆ 役員会（理事会）の開催





◆ 長期修繕計画に基づく修繕積立金の設定



◆ 区分経理

