

防災・安全交付金

災害に強い都市空間の確保による安全・安心な都市づくり(防災・安全)

事後評価資料

令和元年 12月

仙台市



災害に強い都市空間の確保による安全・安心な都市づくり(防災・安全)

舗装修繕等により、地震や大雨の被害を受けにくく、かつ被災した場合も救助等の活動に支障を来たさない道路環境の形成を図るとともに、日常的にも快適かつ安全に利用できる都市空間の確保を図る。

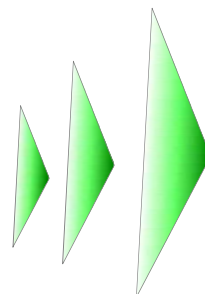
(主) 仙台村田線 坪沼工区

修繕前



路面のわだち

ひび割れ



修繕完了

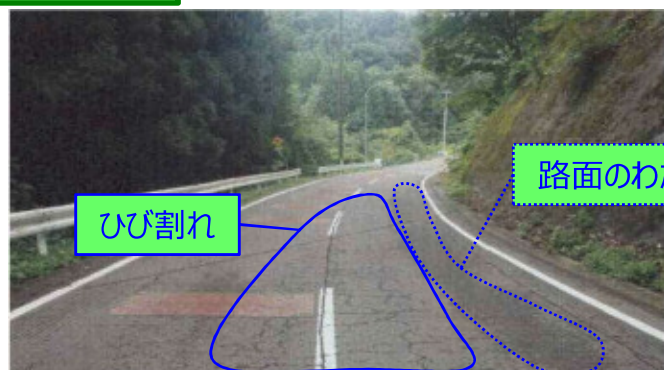


舗装工事完了

↓
走行環境改善

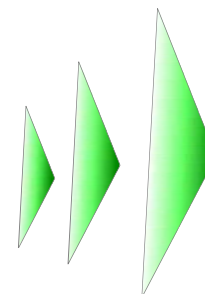
(主) 仙台山寺線 竹林工区

修繕前



路面のわだち

ひび割れ



修繕完了



舗装工事完了

↓
走行環境改善

社会資本総合整備計画 事後評価書

計画の名称	災害に強い都市空間の確保による安全・安心な都市づくり（防災・安全）				重点配分対象の該当								
計画の期間	平成26年度～平成30年度（5年間）												
交付対象	仙台市												
計画の目標	舗装修繕等により、地震や大雨の被害を受けにくく、かつ被災した場合も救助等の活動に支障を来さない道路環境の形成を図るとともに、日常的にも快適かつ安全に利用できる都市空間の確保を図る。												
全体事業費（百万円）	合計（A+B+C+D）	3,749	A	3,472	B	277	C	0	D	0	効果促進事業費の割合C / (A+B+C+D)	0	%

番号	計画の成果目標（定量的指標）			
	定量的指標の定義及び算定式	定量的指標の現況値及び目標値		
		当初現況値 (H26当初)	中間目標値 (H28末)	最終目標値 (H30末)
1	優先的な舗装修繕及び側溝改修（道路ストック点検より早めの補修が必要とされた箇所）の必要な箇所の整備改善率を、平成26年度当初の0%から平成30年度末の50%に向上させる。 舗装修繕及び側溝修繕の総事業箇所数に対する当該事業の完了箇所数の割合を算出する。 整備改善率 = (Σ (舗装修繕完了箇所数 + 側溝改修完了箇所数) / Σ (舗装修繕必要箇所数 + 側溝改修必要箇所数)) × 100	0%	25%	50%

備考等	個別施設計画を含む	-	国土強靱化を含む	-	定住自立圏を含む	-	連携中枢都市圏を含む	-
-----	-----------	---	----------	---	----------	---	------------	---

A 基幹事業																			
基幹事業(大)	番号	事業種別	地域種別	交付対象	直接間接	事業者	種別1	種別2	要素となる事業名 (事業箇所)	事業内容 (延長・面積等)	市区町村名/ 港湾・地区名	事業実施期間(年度)					全体事業費 (百万円)	費用 便益比	個別施設計画 策定状況
												H26	H27	H28	H29	H30			
道路事業	A01-001	道路	一般	仙台市	直接	仙台市	市町村道	除雪(機械)	除雪機械購入事業	除雪機械購入	仙台市	■	■	■	■	■	104		—
	A01-002	道路	一般	仙台市	直接	仙台市	都道府県道	修繕	(主) 仙台北線 堤通雨官町工区	舗装修繕 L=209m	仙台市	■					35		策定済
	A01-003	道路	一般	仙台市	直接	仙台市	都道府県道	修繕	(一) 荒井荒町線 荒町工区	舗装修繕 L=800m	仙台市	■	■				28		策定済
	A01-004	道路	一般	仙台市	直接	仙台市	都道府県道	修繕	(一) 荒浜原町線外1線 新寺工区	舗装修繕 L=1,700m	仙台市	■	■	■	■		19		策定済
	A01-005	道路	一般	仙台市	直接	仙台市	都道府県道	修繕	(主) 仙台北環状線	舗装修繕 L=4,200m	仙台市	■	■	■	■		22		策定済
	A01-006	道路	一般	仙台市	直接	仙台市	都道府県道	修繕	(主) 仙台南田線 坪沼工区	舗装修繕 L=600m	仙台市	■	■	■	■		57		策定済

A 基幹事業																					
基幹事業(大)	番号	事業種別	地域種別	交付対象	直接 間接	事業者	種別1	種別2	要素となる事業名 (事業箇所)	事業内容 (延長・面積等)	市区町村名/ 港湾・地区名	事業実施期間(年度)					全体事業費 (百万円)	費用 便益比	個別施設計画 策定状況		
												H26	H27	H28	H29	H30					
一体的に実施することにより期待される効果																					
備考																					
道路事業	A01-007	道路	一般	仙台市	直接	仙台市	国道	修繕	(国)286号 根岸工区	舗装修繕 L=400m	仙台市	■	■	■	■		56		策定済		
	A01-008	道路	一般	仙台市	直接	仙台市	都道府 県道	修繕	(主)仙台山寺線 茂庭工区	舗装修繕 L=3,000m	仙台市	■	■	■	■		0		策定済		
	A01-009	道路	一般	仙台市	直接	仙台市	市町村 道	修繕	(市)館西町線 萩野町工区	舗装修繕 L=210m	仙台市	■	■	■	■		89		策定済		
	A01-010	道路	一般	仙台市	直接	仙台市	市町村 道	修繕	(市)元寺小路福室(その4)線 扇町工区	舗装修繕 L=2,570m	仙台市	■					12		策定済		
	A01-011	道路	一般	仙台市	直接	仙台市	市町村 道	修繕	鶴ヶ谷地区	側溝改修 L=44,780m	仙台市	■	■	■	■	■	10		-		
	A01-012	道路	一般	仙台市	直接	仙台市	市町村 道	修繕	(市)泉中央歩行者専用道路1号線 泉中央ペDESTリアンデッキ工区	舗装修繕	仙台市	■	■				414		策定済		
完3																					
完3																					

A 基幹事業																				
基幹事業(大)	番号	事業種別	地域種別	交付対象	直接間接	事業者	種別1	種別2	要素となる事業名 (事業箇所)	事業内容 (延長・面積等)	市区町村名/ 港湾・地区名	事業実施期間(年度)					全体事業費 (百万円)	費用 便益比	個別施設計画 策定状況	
												H26	H27	H28	H29	H30				
一体的に実施することにより期待される効果																				
備考																				
道路事業	A01-013	道路	一般	仙台市	直接	仙台市	都道府 県道	修繕	(主) 仙台泉線 泉中央 工区	舗装修繕 L=300m	仙台市	■					0		策定済	
		完3																		
	A01-014	道路	一般	仙台市	直接	仙台市	国道	修繕	(国) 457号 長袋工 区	舗装修繕 L=150m	仙台市	■						8		策定済
		完3																		
	A01-015	道路	一般	仙台市	直接	仙台市	都道府 県道	修繕	(一) 秋保温泉線 湯元 工区	舗装修繕 L=400m	仙台市	■						9		策定済
		完3																		
	A01-016	道路	一般	仙台市	直接	仙台市	市町村 道	修繕	(市) 青葉通線外2線 仙台駅西ロベデストリア ンデッキ工区	舗装修繕	仙台市	■	■					421		策定済
		完3																		
A01-017	道路	一般	仙台市	直接	仙台市	国道	修繕	(国) 457号 大竹新 田工区	舗装修繕 L=2,800m	仙台市	■						0		策定済	
	完3																			
A01-018	道路	一般	仙台市	直接	仙台市	国道	修繕	(国) 457号 落合二 丁目工区	舗装修繕 L=150m	仙台市	■						0		策定済	
	完3																			

A 基幹事業																					
基幹事業(大)	番号	事業種別	地域種別	交付対象	直接間接	事業者	種別1	種別2	要素となる事業名 (事業箇所)	事業内容 (延長・面積等)	市区町村名/ 港湾・地区名	事業実施期間(年度)					全体事業費 (百万円)	費用 便益比	個別施設計画 策定状況		
												H26	H27	H28	H29	H30					
一体的に実施することにより期待される効果																					
備考																					
道路事業	A01-019	道路	一般	仙台市	直接	仙台市	都道府 県道	修繕	(主) 定義仙台線 芋沢 字大竹原工区	舗装修繕 L=700m	仙台市	■					19		策定済		
		完3																			
	A01-020	道路	一般	仙台市	直接	仙台市	市町村 道	修繕	(市) 青野木鳴合線 芋 沢字新田工区	舗装修繕 L=200m	仙台市	■						0		策定済	
		完3																			
	A01-021	道路	一般	仙台市	直接	仙台市	市町村 道	修繕	(市) 赤生木畑前線 芋 沢字青野木工区	舗装修繕 L=400m	仙台市	■						0		策定済	
		完3																			
A01-022	道路	一般	仙台市	直接	仙台市	都道府 県道	修繕	(主) 仙台松島線 岩切 字三所南地内工区	舗装修繕 L=1,000m	仙台市	■						99		策定済		
	完3																				
A01-023	道路	一般	仙台市	直接	仙台市	市町村 道	修繕	(市) 東仙台泉(その2) 線 鶴ヶ谷工区	舗装修繕 L=550m	仙台市			■	■			44		策定済		
	完3																				
A01-024	道路	一般	仙台市	直接	仙台市	市町村 道	修繕	(市) 南蒲生浄化センタ ー1号線 岡田字岡田前 地内工区	舗装修繕 L=800m	仙台市	■						0		策定済		
	完3																				

A 基幹事業																				
基幹事業(大)	番号	事業種別	地域種別	交付対象	直接間接	事業者	種別1	種別2	要素となる事業名 (事業箇所)	事業内容 (延長・面積等)	市区町村名/ 港湾・地区名	事業実施期間(年度)					全体事業費 (百万円)	費用 便益比	個別施設計画 策定状況	
												H26	H27	H28	H29	H30				
一体的に実施することにより期待される効果																				
備考																				
道路事業	A01-025	道路	一般	仙台市	直接	仙台市	都道府 県道	修繕	(一) 荒浜原町線 荒井 字笹屋敷西工区	舗装修繕 L=500m	仙台市	■					0		策定済	
	A01-026	道路	一般	仙台市	直接	仙台市	都道府 県道	修繕	(主) 井土長町線 二木 字笠神工区	舗装修繕 L=500m	仙台市	■						0		策定済
	A01-027	道路	一般	仙台市	直接	仙台市	市町村 道	修繕	(市) 原町東部第三幹線 8号線 卸町東五丁目地 先工区	舗装修繕 L=400m	仙台市	■						0		策定済
A01-028	道路	一般	仙台市	直接	仙台市	市町村 道	修繕	(市) 種次二木線 種次 字竹野花工区	舗装修繕 L=300m	仙台市	■						0		策定済	
A01-029	道路	一般	仙台市	直接	仙台市	都道府 県道	修繕	(主) 仙台村田線 茂庭 字大堤工区	舗装修繕 L=100m	仙台市	■						0		策定済	
A01-030	道路	一般	仙台市	直接	仙台市	都道府 県道	修繕	(主) 仙台村田線 茂庭 台一丁目工区	舗装修繕 L=300m	仙台市	■						0		策定済	

A 基幹事業																					
基幹事業(大)	番号	事業種別	地域種別	交付対象	直接間接	事業者	種別1	種別2	要素となる事業名 (事業箇所)	事業内容 (延長・面積等)	市区町村名/ 港湾・地区名	事業実施期間(年度)					全体事業費 (百万円)	費用 便益比	個別施設計画 策定状況		
												H26	H27	H28	H29	H30					
		一体的に実施することにより期待される効果																			
		備考																			
道路事業	A01-031	道路	一般	仙台市	直接	仙台市	市町村道	修繕	(市) 茂庭2号線 茂庭 字原工区	舗装修繕 L=200m	仙台市	■					0		策定済		
			完了																		
	A01-032	道路	一般	仙台市	直接	仙台市	市町村道	修繕	(市) 湯元上原線 湯元 字除地先工区	舗装修繕 L=360m	仙台市	■					0		策定済		
			完了																		
	A01-033	道路	一般	仙台市	直接	仙台市	市町村道	修繕	(市) 除1号線 湯元字 除地先工区	舗装修繕 L=260m	仙台市	■					0		策定済		
			完了																		
A01-034	道路	一般	仙台市	直接	仙台市	市町村道	修繕	(市) 除2号線 湯元字 除地先工区	舗装修繕 L=130m	仙台市	■					0		策定済			
		完了																			
A01-035	道路	一般	仙台市	直接	仙台市	都道府県道	修繕	(一) 泉ヶ岳公園線 福 岡字南切立工区	舗装修繕 L=900m	仙台市	■					0		策定済			
		完了																			
A01-036	道路	一般	仙台市	直接	仙台市	国道	修繕	(国) 457号 小角字 程東工区	舗装修繕 L=600m	仙台市	■					19		策定済			
		完了																			

A 基幹事業																					
基幹事業(大)	番号	事業種別	地域種別	交付対象	直接間接	事業者	種別1	種別2	要素となる事業名 (事業箇所)	事業内容 (延長・面積等)	市区町村名/ 港湾・地区名	事業実施期間(年度)					全体事業費 (百万円)	費用 便益比	個別施設計画 策定状況		
												H26	H27	H28	H29	H30					
									一体的に実施することにより期待される効果												
									備考												
道路事業	A01-037	道路	一般	仙台市	直接	仙台市	市町村道	修繕	(市)宮沢根白石線 松陵4丁目工区	舗装修繕 L=200m	仙台市	■					0		策定済		
									完了												
	A01-038	道路	一般	仙台市	直接	仙台市	市町村道	修繕	(市)鶴が丘幹線3号線 鶴が丘2丁目工区	舗装修繕 L=300m	仙台市	■					0		策定済		
									完了												
	A01-039	道路	一般	仙台市	直接	仙台市	市町村道	修繕	(市)区画街路南45号線	舗装修繕 L=100m	仙台市	■					14		策定済		
									完了												
	A01-040	道路	一般	仙台市	直接	仙台市	市町村道	修繕	(市)五橋一丁目2号線	舗装修繕 L=200m	仙台市	■					4		策定済		
									完了												
	A01-041	道路	一般	仙台市	直接	仙台市	市町村道	修繕	(市)区画街路南26号線	舗装修繕 L=200m	仙台市	■					13		策定済		
									完了												
A01-042	道路	一般	仙台市	直接	仙台市	市町村道	修繕	(市)みやぎ台幹線7号線	舗装修繕 L=6,960m	仙台市	■	■	■	■		0		策定済			

A 基幹事業																			
基幹事業(大)	番号	事業種別	地域種別	交付対象	直接間接	事業者	種別1	種別2	要素となる事業名 (事業箇所)	事業内容 (延長・面積等)	市区町村名/ 港湾・地区名	事業実施期間(年度)					全体事業費 (百万円)	費用 便益比	個別施設計画 策定状況
												H26	H27	H28	H29	H30			
一体的に実施することにより期待される効果																			
備考																			
道路事業	A01-043	道路	一般	仙台市	直接	仙台市	市町村道	修繕	(市) 狐小路尼寺(その1))線 薬師堂ガード下工区	冠水対策 L=100m	仙台市	■					10		—
	A01-044	道路	一般	仙台市	直接	仙台市	都道府県道	修繕	(一) 今市福田線 余目 跨線橋東側工区	舗装修繕 L=500m	仙台市	■					0		策定済
	完3																		
	A01-045	道路	一般	仙台市	直接	仙台市	市町村道	修繕	(市) 岡田107号線 岡田 前浜浦通東地内工区	舗装修繕 L=800m	仙台市	■					0		策定済
	A01-046	道路	一般	仙台市	直接	仙台市	市町村道	修繕	(市) 坪沼滝ノ原一貫地 線 坪沼字滝ノ原その1 工区	舗装修繕 L=300m	仙台市	■					0		策定済
	A01-047	道路	一般	仙台市	直接	仙台市	市町村道	修繕	(市) 坪沼滝ノ原一貫地 線 坪沼字滝ノ原その2 工区	舗装修繕 L=300m	仙台市	■					0		策定済
	A01-048	道路	一般	仙台市	直接	仙台市	市町村道	修繕	(市) 大八板橋線 坪沼 字板橋工区	舗装修繕 L=300m	仙台市	■					0		策定済

A 基幹事業																				
基幹事業 (大)	番号	事業種別	地域種別	交付対象	直接 間接	事業者	種別1	種別2	要素となる事業名 (事業箇所)	事業内容 (延長・面積等)	市区町村名/ 港湾・地区名	事業実施期間 (年度)					全体事業費 (百万円)	費用 便益比	個別施設計画 策定状況	
												H26	H27	H28	H29	H30				
一体的に実施することにより期待される効果																				
備考																				
道路事業	A01-049	道路	一般	仙台市	直接	仙台市	市町村 道	修繕	(市) 大八板橋線 坪沼 字寺山工区	舗装修繕 L=300m	仙台市	■					0		策定済	
		完了																		
	A01-050	道路	一般	仙台市	直接	仙台市	市町村 道	修繕	(市) 大八板橋線 坪沼 字寺前工区	舗装修繕 L=300m	仙台市	■						0		策定済
		完了																		
	A01-051	道路	一般	仙台市	直接	仙台市	市町村 道	修繕	(市) 大八板橋線 坪沼 字沼山工区	舗装修繕 L=200m	仙台市	■						0		策定済
		完了																		
	A01-052	道路	一般	仙台市	直接	仙台市	市町村 道	修繕	(市) 鶴ヶ谷中山 (その 3) 線 北極工区 ※旧 名: (市) 鶴ヶ谷荒巻青 葉山 (その1) 線	舗装修繕 L=300m	仙台市	■	■	■	■			25		策定済
		完了																		
	A01-053	道路	一般	仙台市	直接	仙台市	市町村 道	修繕	(市) 荒巻山屋敷線 国 見四丁目工区	舗装修繕 L=600m	仙台市			■	■			19		策定済
		完了																		
	A01-054	道路	一般	仙台市	直接	仙台市	市町村 道	修繕	(市) 第三勝山2号線	舗装修繕 L=170m	仙台市			■				0		策定済
		完了																		

A 基幹事業																																	
基幹事業(大)	番号	事業種別	地域種別	交付対象	直接間接	事業者	種別1	種別2	要素となる事業名 (事業箇所)	事業内容 (延長・面積等)	市区町村名/ 港湾・地区名	事業実施期間(年度)					全体事業費 (百万円)	費用 便益比	個別施設計画 策定状況														
												H26	H27	H28	H29	H30																	
一体的に実施することにより期待される効果																																	
備考																																	
道路事業	A01-055	道路	一般	仙台市	直接	仙台市	市町村道	修繕	(市) 貝ヶ森1号線 貝ヶ森工区	舗装修繕 L=950m	仙台市			■	■	■			0		策定済												
	A01-056	道路	一般	仙台市	直接	仙台市	市町村道	修繕	(市) 川平三丁目11号線	舗装修繕 L=440m	仙台市				■				0		策定済												
	A01-057	道路	一般	仙台市	直接	仙台市	市町村道	修繕	(市) 荒巻根白石(その1)線	舗装修繕 L=420m	仙台市				■	■			0		策定済												
	A01-058	道路	一般	仙台市	直接	仙台市	市町村道	修繕	(市) 滝の瀬幹線2号線外1線	舗装修繕 L=2,400m	仙台市	■	■	■	■					0		策定済											
	A01-059	道路	一般	仙台市	直接	仙台市	国道	修繕	(国) 457号 愛子工区	舗装修繕 L=5,000m	仙台市	■	■	■	■					0		策定済											
	A01-060	道路	一般	仙台市	直接	仙台市	都道府県道	修繕	(一) 秋保温泉愛子線 錦ヶ丘工区	舗装修繕 L=1,450m	仙台市	■									0		策定済										

完了

A 基幹事業																			
基幹事業 (大)	番号	事業	地域	交付	直接	事業者	種別1	種別2	要素となる事業名 (事業箇所)	事業内容 (延長・面積等)	市区町村名/ 港湾・地区名	事業実施期間 (年度)					全体事業費 (百万円)	費用 便益比	個別施設計画 策定状況
		種別	種別	対象	間接		種別1	種別2				H26	H27	H28	H29	H30			
一体的に実施することにより期待される効果																			
備考																			
道路事業	A01-061	道路	一般	仙台市	直接	仙台市	国道	修繕	(国) 457号 白沢工 区	舗装修繕 L=490m	仙台市		■	■	■	■	10		策定済
	A01-062	道路	一般	仙台市	直接	仙台市	都道府 県道	修繕	(一) 泉ヶ丘熊ヶ根線 大原工区	舗装修繕 L=170m	仙台市			■	■		16		策定済
	完了																		
	A01-063	道路	一般	仙台市	直接	仙台市	都道府 県道	修繕	(一) 泉ヶ丘熊ヶ根線 菅谷地工区	舗装修繕 L=170m	仙台市			■	■	■	29		策定済
	完了																		
	A01-064	道路	一般	仙台市	直接	仙台市	市町村 道	修繕	(市) 葛岡墓園入口線 葛岡工区	舗装修繕 L=450m	仙台市			■	■		0		策定済
	A01-065	道路	一般	仙台市	直接	仙台市	市町村 道	修繕	(市) 綱木半子町線 南 吉成二丁目工区	舗装修繕 L=60m	仙台市			■			0		策定済
完了																			
A01-066	道路	一般	仙台市	直接	仙台市	市町村 道	修繕	(市) 赤坂明神線 横前 工区	舗装修繕 L=210m	仙台市			■	■		0		策定済	
完了																			

A 基幹事業																			
基幹事業(大)	番号	事業種別	地域種別	交付対象	直接間接	事業者	種別1	種別2	要素となる事業名 (事業箇所)	事業内容 (延長・面積等)	市区町村名/ 港湾・地区名	事業実施期間(年度)					全体事業費 (百万円)	費用 便益比	個別施設計画 策定状況
												H26	H27	H28	H29	H30			
一体的に実施することにより期待される効果																			
備考																			
道路事業	A01-067	道路	一般	仙台市	直接	仙台市	市町村道	修繕	(市) 明神夜盗沢線	舗装修繕 L=1,170m	仙台市	■					0		策定済
	完了																		
	A01-068	道路	一般	仙台市	直接	仙台市	市町村道	修繕	(市) 日の出町14号線 日の出町工区	舗装修繕 L=400m	仙台市			■	■		27		策定済
	完了																		
	A01-069	道路	一般	仙台市	直接	仙台市	市町村道	修繕	(市) 中野栄駅前通線 出花工区	舗装修繕 L=500m	仙台市				■		0		策定済
	完了																		
	A01-070	道路	一般	仙台市	直接	仙台市	都道府県道	修繕	(主) 仙台松島線 岩切 工区	舗装修繕 L=1,500m	仙台市			■	■		0		策定済
	完了																		
	A01-071	道路	一般	仙台市	直接	仙台市	市町村道	修繕	(市) 岩切洞ノ口東線 岩切東ガード工区	冠水対策 L=70m	仙台市				■		0		-
	完了																		
A01-072	道路	一般	仙台市	直接	仙台市	市町村道	修繕	(市) 薬師上原線 釜土 工区	舗装修繕 L=120m	仙台市			■			0		策定済	
完了																			

A 基幹事業																			
基幹事業(大)	番号	事業種別	地域種別	交付対象	直接間接	事業者	種別1	種別2	要素となる事業名 (事業箇所)	事業内容 (延長・面積等)	市区町村名/ 港湾・地区名	事業実施期間(年度)					全体事業費 (百万円)	費用 便益比	個別施設計画 策定状況
												H26	H27	H28	H29	H30			
一体的に実施することにより期待される効果																			
備考																			
道路事業	A01-073	道路	一般	仙台市	直接	仙台市	都道府 県道	修繕	(主) 仙台山寺線 境野 工区	舗装修繕 L=5,000m	仙台市				■		0		策定済
	A01-074	道路	一般	仙台市	直接	仙台市	市町村 道	修繕	(市) 八木山本町一丁目 14号線 八木山本町工 区	側溝改修 L=220m	仙台市				■		0		-
	A01-075	道路	一般	仙台市	直接	仙台市	都道府 県道	修繕	(主) 仙台山寺線 長袋 工区	舗装修繕 L=5,000m	仙台市				■		0		策定済
	A01-076	道路	一般	仙台市	直接	仙台市	市町村 道	修繕	(市) 湯元上原線外2線	舗装修繕 L=800m	仙台市				■		0		策定済
	完了																		
A01-077	道路	一般	仙台市	直接	仙台市	市町村 道	修繕	(市) 泉ヶ丘幹線1号線 泉ヶ丘工区	舗装修繕 L=1,130m	仙台市	■	■	■	■		0		策定済	
A01-078	道路	一般	仙台市	直接	仙台市	市町村 道	修繕	(市) 泉中央駅前線 泉 中央工区	舗装修繕 L=160m	仙台市	■					0		策定済	
完了																			

A 基幹事業																						
基幹事業(大)	番号	事業種別	地域種別	交付対象	直接間接	事業者	種別1	種別2	要素となる事業名 (事業箇所)	事業内容 (延長・面積等)	市区町村名/ 港湾・地区名	事業実施期間(年度)					全体事業費 (百万円)	費用 便益比	個別施設計画 策定状況			
												H26	H27	H28	H29	H30						
一体的に実施することにより期待される効果																						
備考																						
道路事業	A01-079	道路	一般	仙台市	直接	仙台市	都道府 県道	修繕	(主)塩釜互理線	舗装修繕 L=1,380m	仙台市				■		0		策定済			
	A01-080	道路	一般	仙台市	直接	仙台市	都道府 県道	修繕	(主)仙台塩釜線 岡田 西町出花二丁目	舗装修繕 L=3,020m	仙台市	■					159		策定済			
	完了																					
	A01-081	道路	一般	仙台市	直接	仙台市	市町村 道	修繕	(市)駅前通線	舗装修繕 L=530m	仙台市				■		0		策定済			
	A01-082	道路	一般	仙台市	直接	仙台市	市町村 道	修繕	(市)広瀬通2号線	舗装修繕 L=450m	仙台市				■		0		策定済			
	A01-083	道路	一般	仙台市	直接	仙台市	市町村 道	修繕	(市)土樋藤塚(その1) 線	舗装修繕 L=1,580m	仙台市				■		0		策定済			
	A01-084	道路	一般	仙台市	直接	仙台市	市町村 道	修繕	(市)長町2号線	舗装修繕 L=510m	仙台市				■		0		策定済			

A 基幹事業																			
基幹事業(大)	番号	事業種別	地域種別	交付対象	直接 間接	事業者	種別1	種別2	要素となる事業名 (事業箇所)	事業内容 (延長・面積等)	市区町村名/ 港湾・地区名	事業実施期間(年度)					全体事業費 (百万円)	費用 便益比	個別施設計画 策定状況
												H26	H27	H28	H29	H30			
一体的に実施することにより期待される効果																			
備考																			
道路事業	A01-085	道路	一般	仙台市	直接	仙台市	市町村 道	修繕	(市)長町3号線	舗装修繕 L=670m	仙台市				■		0	策定済	
	A01-086	道路	一般	仙台市	直接	仙台市	市町村 道	修繕	(市)仙台駅旭ヶ丘(その 1)線	舗装修繕 L=580m	仙台市				■		0	策定済	
	A01-087	道路	一般	仙台市	直接	仙台市	市町村 道	修繕	(市)旭ヶ丘幹線4号線 旭ヶ丘駅前工区	舗装修繕 L=480m	仙台市				■		0	策定済	
	完了																		
	A01-088	道路	一般	仙台市	直接	仙台市	市町村 道	修繕	(市)南光台幹線1号線	舗装修繕 L=1,840m	仙台市				■		0	策定済	
	A01-089	道路	一般	仙台市	直接	仙台市	市町村 道	修繕	(市)川内南小泉(その 1)線	舗装修繕 L=830m	仙台市				■		0	策定済	
	A01-090	道路	一般	仙台市	直接	仙台市	市町村 道	修繕	(市)大槻4号線	舗装修繕 L=990m	仙台市				■		0	策定済	

A 基幹事業																				
基幹事業(大)	番号	事業種別	地域種別	交付対象	直接間接	事業者	種別1	種別2	要素となる事業名 (事業箇所)	事業内容 (延長・面積等)	市区町村名/ 港湾・地区名	事業実施期間(年度)					全体事業費 (百万円)	費用 便益比	個別施設計画 策定状況	
												H26	H27	H28	H29	H30				
一体的に実施することにより期待される効果																				
備考																				
道路事業	A01-091	道路	一般	仙台市	直接	仙台市	市町村道	修繕	(市)北四番丁岩切線	舗装修繕 L=2,400m	仙台市				■		0		策定済	
	A01-092	道路	一般	仙台市	直接	仙台市	市町村道	修繕	(市)広瀬通1号線	舗装修繕 L=570m	仙台市				■		0		策定済	
	A01-093	道路	一般	仙台市	直接	仙台市	市町村道	修繕	(市)西公園通線	舗装修繕 L=1,500m	仙台市				■		0		策定済	
	A01-094	道路	一般	仙台市	直接	仙台市	市町村道	修繕	(市)晩翠通線	舗装修繕 L=1,510m	仙台市				■		0		策定済	
	A01-095	道路	一般	仙台市	直接	仙台市	市町村道	修繕	(市)片平五橋通線ほか1 線 片平一丁目工区	舗装修繕 L=1,060m	仙台市				■	■		26		策定済
	A01-096	道路	一般	仙台市	直接	仙台市	市町村道	修繕	(市)南町通1号線	舗装修繕 L=500m	仙台市				■		0		策定済	
完了																				

A 基幹事業																			
基幹事業(大)	番号	事業種別	地域種別	交付対象	直接間接	事業者	種別1	種別2	要素となる事業名 (事業箇所)	事業内容 (延長・面積等)	市区町村名/ 港湾・地区名	事業実施期間(年度)					全体事業費 (百万円)	費用 便益比	個別施設計画 策定状況
												H26	H27	H28	H29	H30			
一体的に実施することにより期待される効果																			
備考																			
道路事業	A01-097	道路	一般	仙台市	直接	仙台市	市町村道	修繕	(市) 苦竹中線	舗装修繕 L=920m	仙台市				■		0	策定済	
	A01-098	道路	一般	仙台市	直接	仙台市	市町村道	修繕	(市) 新寺通線	舗装修繕 L=1,490	仙台市				■		0	策定済	
	A01-099	道路	一般	仙台市	直接	仙台市	市町村道	修繕	(市) 下愛子原落合線	舗装修繕 L=530m	仙台市				■		0	策定済	
	A01-100	道路	一般	仙台市	直接	仙台市	市町村道	修繕	(市) 折立1号線	舗装修繕 L=1,010m	仙台市				■		0	策定済	
	A01-101	道路	一般	仙台市	直接	仙台市	都道府県道	修繕	(主) 仙台岩沼線	舗装修繕 L=2,200m	仙台市				■		0	策定済	
	A01-102	道路	一般	仙台市	直接	仙台市	都道府県道	修繕	(一) 北仙台停車場線	舗装修繕 L=200m	仙台市				■		0	策定済	

A 基幹事業																				
基幹事業(大)	番号	事業種別	地域種別	交付対象	直接 間接	事業者	種別1	種別2	要素となる事業名 (事業箇所)	事業内容 (延長・面積等)	市区町村名/ 港湾・地区名	事業実施期間(年度)					全体事業費 (百万円)	費用 便益比	個別施設計画 策定状況	
												H26	H27	H28	H29	H30				
一体的に実施することにより期待される効果																				
備考																				
道路事業	A01-103	道路	一般	仙台市	直接	仙台市	市町村	修繕	(市)花京院通南光台(その1)線	舗装修繕 L=500m	仙台市				■		0		策定済	
	A01-104	道路	一般	仙台市	直接	仙台市	市町村	修繕	(市)宮沢橋線	舗装修繕 L=300m	仙台市				■		0		策定済	
	A01-105	道路	一般	仙台市	直接	仙台市	市町村	修繕	(市)宮町小松島線	舗装修繕 L=1,100m	仙台市				■		0		策定済	
	A01-106	道路	一般	仙台市	直接	仙台市	市町村	修繕	(市)宮町通線	舗装修繕 L=1,200m	仙台市				■		0		策定済	
	A01-107	道路	一般	仙台市	直接	仙台市	市町村	修繕	(市)原町東部第三幹線2号線	舗装修繕 L=1,000m	仙台市				■		0		策定済	
	A01-108	道路	一般	仙台市	直接	仙台市	市町村	修繕	(市)荒巻本沢二丁目1号線	舗装修繕 L=800m	仙台市				■		0		策定済	

A 基幹事業																					
基幹事業(大)	番号	事業種別	地域種別	交付対象	直接間接	事業者	種別1	種別2	要素となる事業名 (事業箇所)	事業内容 (延長・面積等)	市区町村名/ 港湾・地区名	事業実施期間(年度)					全体事業費 (百万円)	費用 便益比	個別施設計画 策定状況		
												H26	H27	H28	H29	H30					
一体的に実施することにより期待される効果																					
備考																					
道路事業	A01-109	道路	一般	仙台市	直接	仙台市	市町村道	修繕	(市) 四郎丸落合2号線	舗装修繕 L=200m	仙台市				■		0		策定済		
	A01-110	道路	一般	仙台市	直接	仙台市	市町村道	修繕	(市) 四郎丸落合3号線	舗装修繕 L=300m	仙台市				■		0		策定済		
	A01-111	道路	一般	仙台市	直接	仙台市	市町村道	修繕	(市) 七北田幹線1号線	舗装修繕 L=2,100m	仙台市			■	■		0		策定済		
A01-112	道路	一般	仙台市	直接	仙台市	市町村道	修繕	(市) 七北田西成田線	舗装修繕 L=1,000m	仙台市				■		0		策定済			
A01-113	道路	一般	仙台市	直接	仙台市	市町村道	修繕	(市) 川内南小泉(その2)線 遠見塚二丁目工区	舗装修繕 L=100m	仙台市				■		0		策定済			
A01-114	道路	一般	仙台市	直接	仙台市	市町村道	修繕	(市) 川内南小泉(その3)線	舗装修繕 L=1,200m	仙台市				■		0		策定済			

A 基幹事業																				
基幹事業(大)	番号	事業種別	地域種別	交付対象	直接間接	事業者	種別1	種別2	要素となる事業名 (事業箇所)	事業内容 (延長・面積等)	市区町村名/ 港湾・地区名	事業実施期間(年度)					全体事業費 (百万円)	費用 便益比	個別施設計画 策定状況	
												H26	H27	H28	H29	H30				
一体的に実施することにより期待される効果																				
備考																				
道路事業	A01-115	道路	一般	仙台市	直接	仙台市	市町村道	修繕	(市)川内南小泉(その4)線	舗装修繕 L=700m	仙台市				■		0		策定済	
	完3																			
	A01-116	道路	一般	仙台市	直接	仙台市	市町村道	修繕	(市)扇町25号線	舗装修繕 L=1,200m	仙台市				■		0		策定済	
	完3																			
	A01-117	道路	一般	仙台市	直接	仙台市	市町村道	修繕	(市)泉中央幹線2号線	舗装修繕 L=200m	仙台市				■		0		策定済	
	完3																			
	A01-118	道路	一般	仙台市	直接	仙台市	市町村道	修繕	(市)袋原落合線 袋原工区	舗装修繕 L=680m	仙台市		■	■	■			0		策定済
	完3																			
	A01-119	道路	一般	仙台市	直接	仙台市	市町村道	修繕	(市)中田袋原線	舗装修繕 L=300m	仙台市				■		0		策定済	
	完3																			
	A01-120	道路	一般	仙台市	直接	仙台市	市町村道	修繕	(市)南光台幹線2号線 南光台工区	舗装修繕 L=630m	仙台市			■	■			0		策定済
	完3																			
完3																				
完3																				

A 基幹事業																							
基幹事業(大)	番号	事業種別	地域種別	交付対象	直接間接	事業者	種別1	種別2	要素となる事業名 (事業箇所)	事業内容 (延長・面積等)	市区町村名/ 港湾・地区名	事業実施期間(年度)					全体事業費 (百万円)	費用 便益比	個別施設計画 策定状況				
												H26	H27	H28	H29	H30							
									一体的に実施することにより期待される効果														
									備考														
道路事業	A01-121	道路	一般	仙台市	直接	仙台市	市町村道	修繕	路面下空洞化復旧工事	舗装修繕	仙台市					■	0		策定済				
	A01-122	道路	一般	仙台市	直接	仙台市	市町村道	修繕	(市) 鹿島4号線	舗装修繕 L=55m	仙台市	■					5		策定済				
									完了														
	A01-123	道路	一般	仙台市	直接	仙台市	都道府県道	修繕	(一) 秋保温泉川崎線 上原工区	舗装修繕 L=1,500m	仙台市					■	■	0		策定済			
	A01-124	道路	一般	仙台市	直接	仙台市	市町村道	修繕	(市) 元寺小路福室(そ の2)線 卸町四丁目工 区	舗装修繕 L=1,460m	仙台市	■	■	■	■			44		策定済			
	A01-125	道路	一般	仙台市	直接	仙台市	都道府県道	修繕	(主) 井土長町線	舗装修繕 L=800m	仙台市	■						0		策定済			
									完了														
A01-126	道路	一般	仙台市	直接	仙台市	市町村道	修繕	(市) 河原町古城丁線	舗装修繕 L=350m	仙台市					■		0		策定済				
								完了															

A 基幹事業																					
基幹事業(大)	番号	事業種別	地域種別	交付対象	直接間接	事業者	種別1	種別2	要素となる事業名 (事業箇所)	事業内容 (延長・面積等)	市区町村名/ 港湾・地区名	事業実施期間(年度)					全体事業費 (百万円)	費用 便益比	個別施設計画 策定状況		
												H26	H27	H28	H29	H30					
		一体的に実施することにより期待される効果																			
		備考																			
道路事業	A01-127	道路	一般	仙台市	直接	仙台市	市町村道	修繕	(市)南石切町線ほか2線 南石切町工区	舗装修繕 L=800m	仙台市			■	■			0		策定済	
		完了																			
	A01-128	道路	一般	仙台市	直接	仙台市	市町村道	修繕	(市)東街道線 三百人町工区	舗装修繕 L=460m	仙台市			■	■			0		策定済	
	A01-129	道路	一般	仙台市	直接	仙台市	市町村道	修繕	(市)中河原通1号線	舗装修繕 L=370m	仙台市				■				0		策定済
	A01-130	道路	一般	仙台市	直接	仙台市	市町村道	修繕	(市)区画街路新寺小路4号(その1)線外5線	舗装修繕 L=730m	仙台市	■	■	■	■				0		策定済
A01-131	道路	一般	仙台市	直接	仙台市	市町村道	修繕	(市)八木山青葉団地12号線	側溝改修 L=93m	仙台市				■	■			0		-	
	完了																				
A01-132	道路	一般	仙台市	直接	仙台市	市町村道	修繕	(市)越路恵通6号線	側溝改修 L=130m	仙台市	■	■						0		-	

A 基幹事業																			
基幹事業(大)	番号	事業種別	地域種別	交付対象	直接間接	事業者	種別1	種別2	要素となる事業名 (事業箇所)	事業内容 (延長・面積等)	市区町村名/ 港湾・地区名	事業実施期間(年度)					全体事業費 (百万円)	費用 便益比	個別施設計画 策定状況
												H26	H27	H28	H29	H30			
一体的に実施することにより期待される効果																			
備考																			
道路事業	A01-133	道路	一般	仙台市	直接	仙台市	市町村道	修繕	(市)山田自由ヶ丘6号線	側溝改修 L=230m	仙台市	■	■			0		-	
	A01-134	道路	一般	仙台市	直接	仙台市	市町村道	修繕	(市)松ヶ丘13号線 松ヶ丘工区	側溝改修 L=300m	仙台市			■	■	0		-	
	A01-135	道路	一般	仙台市	直接	仙台市	市町村道	修繕	(市)恵和町2号線	側溝改修 L=100m	仙台市				■	0		-	
	A01-136	道路	一般	仙台市	直接	仙台市	市町村道	修繕	(市)第二松ヶ丘6号線	側溝改修 L=120m	仙台市				■	0		-	
	A01-137	道路	一般	仙台市	直接	仙台市	市町村道	修繕	(市)金剛沢羽黒台1号線	側溝改修 L=170m	仙台市				■	0		-	
	A01-138	道路	一般	仙台市	直接	仙台市	市町村道	修繕	(市)土手内三丁目5号線	側溝改修 L=70m	仙台市				■	0		-	

A 基幹事業																												
基幹事業(大)	番号	事業種別	地域種別	交付対象	直接間接	事業者	種別1	種別2	要素となる事業名 (事業箇所)	事業内容 (延長・面積等)	市区町村名/ 港湾・地区名	事業実施期間(年度)					全体事業費 (百万円)	費用 便益比	個別施設計画 策定状況									
												H26	H27	H28	H29	H30												
一体的に実施することにより期待される効果																												
備考																												
道路事業	A01-139	道路	一般	仙台市	直接	仙台市	市町村道	修繕	(市) 緑ヶ丘二丁目8号線	側溝改修 L=110m	仙台市			■				0		-								
	完3																											
	A01-140	道路	一般	仙台市	直接	仙台市	都道府県道	修繕	(主) 仙台村田線 坪沼南工区	舗装修繕 L=280m	仙台市			■	■			0		策定済								
	A01-141	道路	一般	仙台市	直接	仙台市	市町村道	修繕	(市) 鹿野人來田線 羽黒台工区	法面对策 A=300m2	仙台市	■						0		-								
	A01-142	道路	一般	仙台市	直接	仙台市	市町村道	修繕	(市) 高畑定義線 1工区	法面对策 A=180m2	仙台市	■	■					40		-								
	A01-143	道路	一般	仙台市	直接	仙台市	市町村道	修繕	(市) 上の原森安線 大滝工区	法面对策 A=70m2	仙台市	■						20		-								
	A01-144	道路	一般	仙台市	直接	仙台市	市町村道	修繕	(市) 杉ノ崎蒜但木線 福岡1工区	法面对策 A=550m2	仙台市	■	■					93		-								

A 基幹事業																			
基幹事業(大)	番号	事業	地域	交付	直接	事業者	種別1	種別2	要素となる事業名 (事業箇所)	事業内容 (延長・面積等)	市区町村名/ 港湾・地区名	事業実施期間(年度)					全体事業費 (百万円)	費用 便益比	個別施設計画 策定状況
		種別	種別	対象	間接		H26	H27				H28	H29	H30					
一体的に実施することにより期待される効果																			
備考																			
道路事業	A01-145	道路	一般	仙台市	直接	仙台市	都道府 県道	修繕	(主) 仙台山寺線 鷹ノ 巣山工区	法面対策 A=280m2	仙台市	■	■	■	■		26		—
	A01-146	道路	一般	仙台市	直接	仙台市	市町村 道	修繕	(市) 青葉通線 青葉通 地下道	昇降機改修 4機	仙台市		■	■	■		52		—
	A01-147	道路	一般	仙台市	直接	仙台市	都道府 県道	修繕	(主) 仙台北環状線 郷 六工区	舗装修繕 L=250m	仙台市				■		0		策定済
		完了																	
	A01-148	道路	一般	仙台市	直接	仙台市	市町村 道	修繕	(市) みやぎ台支線11号 線 みやぎ台一丁目工区	舗装修繕 L=250m	仙台市				■		0		策定済
A01-149	道路	一般	仙台市	直接	仙台市	国道	修繕	(国) 457号 鍛冶屋 前工区	舗装修繕 L=230m	仙台市				■		0		策定済	
	完了																		
A01-150	道路	一般	仙台市	直接	仙台市	市町村 道	修繕	(市) 滝の瀬支線1号線 ほか1線 落合三丁目工 区	舗装修繕 L=2,400m	仙台市	■	■	■	■	■		0		策定済

A 基幹事業																			
基幹事業(大)	番号	事業種別	地域種別	交付対象	直接間接	事業者	種別1	種別2	要素となる事業名 (事業箇所)	事業内容 (延長・面積等)	市区町村名/ 港湾・地区名	事業実施期間(年度)					全体事業費 (百万円)	費用 便益比	個別施設計画 策定状況
												H26	H27	H28	H29	H30			
		一体的に実施することにより期待される効果																	
		備考																	
道路事業	A01-151	道路	一般	仙台市	直接	仙台市	国道	修繕	(国)457号 愛子東 工区	側溝改修 L=5,000m	仙台市	■	■	■	■	■	0	-	
	A01-152	道路	一般	仙台市	直接	仙台市	市町村 道	修繕	(市)館西町線 萩野町 工区	舗装修繕 L=150m	仙台市				■		0	策定済	
	A01-153	道路	一般	仙台市	直接	仙台市	市町村 道	修繕	(市)鶴ヶ谷50号線ほか1 線 鶴ヶ谷工区	側溝改修 L=500m	仙台市				■		0	-	
	A01-154	道路	一般	仙台市	直接	仙台市	都道府 県道	修繕	(一)荒浜原町線ほか1 線 木ノ下2丁目外工区	舗装修繕 L=330m	仙台市			■	■		22	策定済	
			完了																
	A01-155	道路	一般	仙台市	直接	仙台市	都道府 県道	修繕	(主)井土長町線 上飯 田2丁目工区	舗装修繕 L=200m	仙台市			■	■		30	策定済	
			完了																
A01-156	道路	一般	仙台市	直接	仙台市	都道府 県道	修繕	(一)荒井荒町線 南鍛 冶町工区	舗装修繕 L=70m	仙台市				■		0	策定済		
		完了																	

A 基幹事業																						
基幹事業(大)	番号	事業種別	地域種別	交付対象	直接間接	事業者	種別1	種別2	要素となる事業名 (事業箇所)	事業内容 (延長・面積等)	市区町村名/ 港湾・地区名	事業実施期間(年度)					全体事業費 (百万円)	費用 便益比	個別施設計画 策定状況			
												H26	H27	H28	H29	H30						
一体的に実施することにより期待される効果																						
備考																						
道路事業	A01-157	道路	一般	仙台市	直接	仙台市	都道府 県道	修繕	(一) 荒井荒町線 三百 人町工区	舗装修繕 L=560m	仙台市		■	■			0	策定済				
	完了																					
	A01-158	道路	一般	仙台市	直接	仙台市	市町村 道	修繕	(市) 門暮五郎屋敷線 上飯田四丁目工区	舗装修繕 L=200m	仙台市		■	■	■		5	策定済				
	完了																					
	A01-159	道路	一般	仙台市	直接	仙台市	都道府 県道	修繕	(主) 仙台村田線 坪沼 北工区	舗装修繕 L=450m	仙台市			■			24	策定済				
	完了																					
	A01-160	道路	一般	仙台市	直接	仙台市	市町村 道	修繕	(市) 長町八木山線 長 町工区	舗装修繕 L=400m	仙台市				■		0	策定済				
	完了																					
A01-161	道路	一般	仙台市	直接	仙台市	市町村 道	修繕	(市) 鹿野人来田線 西 多賀工区	舗装修繕 L=250m	仙台市			■	■		16	策定済					
完了																						
A01-162	道路	一般	仙台市	直接	仙台市	都道府 県道	修繕	(一) 秋保温泉線 源兵 衛原工区	舗装修繕 L=100m	仙台市	■	■	■	■		21	策定済					
完了																						
A01-163	道路	一般	仙台市	直接	仙台市	国道	修繕	(国) 457号 町工区	舗装修繕 L=360m	仙台市			■			0	策定済					
完了																						

A 基幹事業																												
基幹事業(大)	番号	事業種別	地域種別	交付対象	直接間接	事業者	種別1	種別2	要素となる事業名 (事業箇所)	事業内容 (延長・面積等)	市区町村名/ 港湾・地区名	事業実施期間(年度)					全体事業費 (百万円)	費用 便益比	個別施設計画 策定状況									
												H26	H27	H28	H29	H30												
一体的に実施することにより期待される効果																												
備考																												
道路事業	A01-164	道路	一般	仙台市	直接	仙台市	都道府 県道	修繕	(一)秋保温泉線 薬師 工区	舗装修繕 L=250m	仙台市		■	■	■			16		策定済								
	完了																											
	A01-165	道路	一般	仙台市	直接	仙台市	市町村 道	修繕	(市)七森西沢線 峠下 工区	法面对策 L=100m	仙台市			■				11		-								
	A01-166	道路	一般	仙台市	直接	仙台市	市町村 道	修繕	(市)杉ノ崎蒜但木線 福岡2工区	法面对策 L=80m	仙台市			■	■			10		-								
	A01-167	道路	一般	仙台市	直接	仙台市	市町村 道	修繕	(市)十里平線 屋敷平 工区	法面对策 L=165m	仙台市				■			53		-								
	A01-168	道路	一般	仙台市	直接	仙台市	市町村 道	修繕	(市)赤石樽道線 赤石 山工区	法面对策 L=30m	仙台市			■	■			10		-								
	A01-169	道路	一般	仙台市	直接	仙台市	市町村 道	修繕	(市)人来田太白山線 生出前工区	法面对策 L=30m	仙台市			■	■			3		-								

A 基幹事業																							
基幹事業(大)	番号	事業種別	地域種別	交付対象	直接間接	事業者	種別1	種別2	要素となる事業名 (事業箇所)	事業内容 (延長・面積等)	市区町村名/ 港湾・地区名	事業実施期間(年度)					全体事業費 (百万円)	費用 便益比	個別施設計画 策定状況				
												H26	H27	H28	H29	H30							
									一体的に実施することにより期待される効果 備考														
道路事業	A01-170	道路	一般	仙台市	直接	仙台市	市町村道	修繕	(市) 梨野本郷線 愛宕山1工区	法面对策 L=40m	仙台市				■		8	-					
	A01-171	道路	一般	仙台市	直接	仙台市	市町村道	修繕	(市) 梨野本郷線 愛宕山2工区	法面对策 L=20m	仙台市				■		5	-					
	A01-172	道路	一般	仙台市	直接	仙台市	都道府県道	修繕	(主) 仙台村田線 坪沼工区	法面对策 L=20m	仙台市			■	■		0	-					
	A01-173	道路	一般	仙台市	直接	仙台市	市町村道	修繕	(市) 根ノ添大堤線 西田中工区	法面对策 L=100m	仙台市				■		0	-					
	A01-174	道路	一般	仙台市	直接	仙台市	市町村道	修繕	(市) 滝道27号線ほか5線 滝道工区	側溝改修 L=140m	仙台市			■	■	■		0	-				
	A01-175	道路	一般	仙台市	直接	仙台市	都道府県道	修繕	(一) 秋保温泉愛子線 錦ヶ丘一丁目工区	舗装修繕 L=500m	仙台市				■		0	策定済					

A 基幹事業																				
基幹事業(大)	番号	事業種別	地域種別	交付対象	直接間接	事業者	種別1	種別2	要素となる事業名 (事業箇所)	事業内容 (延長・面積等)	市区町村名/ 港湾・地区名	事業実施期間(年度)					全体事業費 (百万円)	費用 便益比	個別施設計画 策定状況	
												H26	H27	H28	H29	H30				
一体的に実施することにより期待される効果																				
備考																				
道路事業	A01-176	道路	一般	仙台市	直接	仙台市	市町村道	修繕	(市) 鶴ヶ谷仙台港(その3)線 中野工区	舗装修繕 L=200m	仙台市				■		0		策定済	
		完了																		
	A01-177	道路	一般	仙台市	直接	仙台市	市町村道	修繕	(市) 原町本通線 原町工区	舗装修繕 L=400m	仙台市				■		0		策定済	
		完了																		
	A01-178	道路	一般	仙台市	直接	仙台市	都道府県道	修繕	(主) 仙台松島線 小鶴工区	側溝改修 L=150m	仙台市				■		0		-	
		完了																		
	A01-179	道路	一般	仙台市	直接	仙台市	市町村道	修繕	(市) 鶴ヶ谷116号線 鶴ヶ谷工区	舗装修繕 L=800m	仙台市				■	■		0		策定済
		完了																		
	A01-180	道路	一般	仙台市	直接	仙台市	市町村道	修繕	(市) 卸町5丁目3号線 卸町5丁目工区	舗装修繕 L=130m	仙台市				■			0		策定済
		完了																		
	A01-181	道路	一般	仙台市	直接	仙台市	市町村道	修繕	(市) 霞目神屋敷線ほか3線 霞目2丁目工区	舗装修繕 L=210m	仙台市				■			0		策定済
		完了																		

A 基幹事業																				
基幹事業(大)	番号	事業種別	地域種別	交付対象	直接間接	事業者	種別1	種別2	要素となる事業名 (事業箇所)	事業内容 (延長・面積等)	市区町村名/ 港湾・地区名	事業実施期間(年度)					全体事業費 (百万円)	費用 便益比	個別施設計画 策定状況	
												H26	H27	H28	H29	H30				
一体的に実施することにより期待される効果																				
備考																				
道路事業	A01-182	道路	一般	仙台市	直接	仙台市	市町村道	修繕	(市)成田町線 成田町 工区	舗装修繕 L=240m	仙台市				■		0		策定済	
	完了																			
	A01-183	道路	一般	仙台市	直接	織細市	市町村道	修繕	(市)洞円寺館線 沖野 7丁目工区	舗装修繕 L=280m	仙台市				■		0		策定済	
	完了																			
	A01-184	道路	一般	仙台市	直接	仙台市	市町村道	修繕	(市)南石切町線ほか2 線 南染師町工区	舗装修繕 L=800m	仙台市		■	■	■			0		策定済
	完了																			
	A01-185	道路	一般	仙台市	直接	仙台市	市町村道	修繕	(市)八木山二ツ沢線 弥生町工区	舗装修繕 L=40m	仙台市				■			0		策定済
完了																				
A01-186	道路	一般	仙台市	直接	仙台市	市町村道	修繕	(市)八木山緑町線 緑 町工区	側溝改修 L=140m	仙台市		■	■	■			0		-	
完了																				
A01-187	道路	一般	仙台市	直接	仙台市	市町村道	修繕	(市)青葉苑9号線 大埜 町工区	側溝改修 L=60m	仙台市				■			0		-	
完了																				
完了																				
完了																				

A 基幹事業																												
基幹事業(大)	番号	事業種別	地域種別	交付対象	直接間接	事業者	種別1	種別2	要素となる事業名 (事業箇所)	事業内容 (延長・面積等)	市区町村名/ 港湾・地区名	事業実施期間(年度)					全体事業費 (百万円)	費用 便益比	個別施設計画 策定状況									
												H26	H27	H28	H29	H30												
一体的に実施することにより期待される効果																												
備考																												
道路事業	A01-188	道路	一般	仙台市	直接	仙台市	市町村道	修繕	(市) 八木山本町二丁目5号線 八木山本町工区	側溝改修 L=200m	仙台市				■	■		0		-								
	A01-189	道路	一般	仙台市	直接	仙台市	都道府県道	修繕	(主) 仙台村田線 茂庭工区	舗装修繕 L=900m	仙台市				■	■	■	0		策定済								
	A01-190	道路	一般	仙台市	直接	仙台市	都道府県道	修繕	(一) 仙台館腰線 西中田工区	舗装修繕 L=160m	仙台市					■		0		策定済								
	A01-191	道路	一般	仙台市	直接	仙台市	都道府県道	修繕	(主) 仙台山寺線 中原工区	舗装修繕 L=3,000m	仙台市					■	■	12		策定済								
	A01-192	道路	一般	仙台市	直接	仙台市	都道府県道	修繕	(一) 大衡仙台線 明通工区	舗装修繕 L=1,300m	仙台市					■	■	■	49		策定済							
	A01-193	道路	一般	仙台市	直接	仙台市	都道府県道	修繕	(主) 泉塩釜線 野村工区	舗装修繕 L=400m	仙台市					■	■	21		策定済								

完了

A 基幹事業																			
基幹事業(大)	番号	事業種別	地域種別	交付対象	直接間接	事業者	種別1	種別2	要素となる事業名 (事業箇所)	事業内容 (延長・面積等)	市区町村名/ 港湾・地区名	事業実施期間(年度)					全体事業費 (百万円)	費用 便益比	個別施設計画 策定状況
												H26	H27	H28	H29	H30			
一体的に実施することにより期待される効果																			
備考																			
道路事業	A01-194	道路	一般	仙台市	直接	仙台市	国道	修繕	(国)457号 朴沢工区	舗装修繕 L=520m	仙台市			■	■	■	13		策定済
	A01-195	道路	一般	仙台市	直接	仙台市	国道	修繕	(国)457号 小角工区	舗装修繕 L=350m	仙台市				■		0		策定済
	A01-196	道路	一般	仙台市	直接	仙台市	都道府 県道	修繕	(一)泉ヶ丘郷ヶ根線 泉ヶ丘・北高森工区	舗装修繕 L=5,300m	仙台市			■	■		33		策定済
	A01-197	道路	一般	仙台市	直接	仙台市	市町村 道	修繕	(市)七北田実沢線 寺岡工区	舗装修繕 L=1,800m	仙台市				■		0		策定済
	A01-198	道路	一般	仙台市	直接	仙台市	国道	修繕	(国)457号 福岡工区	舗装修繕 L=3,900m	仙台市			■	■		20		策定済
	A01-199	道路	一般	仙台市	直接	仙台市	市町村 道	修繕	(市)長命ヶ丘幹線4号 線 長命ヶ丘工区	舗装修繕 L=900m	仙台市				■		0		策定済

A 基幹事業																			
基幹事業 (大)	番号	事業種別	地域種別	交付対象	直接 間接	事業者	種別1	種別2	要素となる事業名 (事業箇所)	事業内容 (延長・面積等)	市区町村名/ 港湾・地区名	事業実施期間 (年度)					全体事業費 (百万円)	費用 便益比	個別施設計画 策定状況
												H26	H27	H28	H29	H30			
一体的に実施することにより期待される効果																			
備考																			
道路事業	A01-200	道路	一般	仙台市	直接	仙台市	市町村 道	修繕	(市) 宝堰前沼線 松森 工区	舗装修繕 L=210m	仙台市				■		0		策定済
	A01-201	道路	一般	仙台市	直接	仙台市	市町村 道	修繕	(市) 南光台2号線 南光台工区	側溝改修 L=70m	仙台市				■	■	0		-
	A01-202	道路	一般	仙台市	直接	仙台市	市町村 道	修繕	(市) 大沢3丁目1号線 大沢工区	舗装修繕 L=350m	仙台市				■		0		策定済
	A01-203	道路	一般	仙台市	直接	仙台市	市町村 道	修繕	(市) 寺岡幹線4号線 寺岡工区	舗装修繕 L=350m	仙台市				■		0		策定済
	A01-204	道路	一般	仙台市	直接	仙台市	市町村 道	修繕	(市) 向陽台幹線4号線 向陽台二丁目工区	舗装修繕 L=200m	仙台市				■		0		策定済
	A01-205	道路	一般	仙台市	直接	仙台市	市町村 道	点検	道路構造物定期点検 地 方道	道路構造物定期点検	仙台市	■	■	■	■	■		301	

A 基幹事業																				
基幹事業(大)	番号	事業種別	地域種別	交付対象	直接間接	事業者	種別1	種別2	要素となる事業名 (事業箇所)	事業内容 (延長・面積等)	市区町村名/ 港湾・地区名	事業実施期間(年度)					全体事業費 (百万円)	費用 便益比	個別施設計画 策定状況	
												H26	H27	H28	H29	H30				
一体的に実施することにより期待される効果																				
備考																				
道路事業	A01-206	道路	一般	仙台市	直接	仙台市	国道	点検	道路構造物定期点検 補助国道	道路構造物定期点検	仙台市	■	■	■	■	■	12	-		
	A01-207	道路	一般	仙台市	直接	仙台市	市町村道	修繕	(市)人來田太白山線 茂庭工区	法面对策 L=26m	仙台市			■	■		0	-		
	A01-208	道路	一般	仙台市	直接	仙台市	市町村道	修繕	(市)梨野本郷線 愛宕山1工区	法面对策 L=35m	仙台市			■	■		0	-		
	A01-209	道路	一般	仙台市	直接	仙台市	市町村道	修繕	(市)梨野本郷線 愛宕山2工区	法面对策 L=20m	仙台市			■	■		0	-		
	A01-210	道路	一般	仙台市	直接	仙台市	市町村道	修繕	(市)滝道27号線 滝道工区	舗装修繕 L=170m	仙台市			■	■		0		策定済	
	A01-211	道路	一般	仙台市	直接	仙台市	市町村道	修繕	(市)宮城教育大学南線 青葉工区	舗装修繕 L=600m	仙台市			■	■		23		策定済	

A 基幹事業																						
基幹事業(大)	番号	事業種別	地域種別	交付対象	直接間接	事業者	種別1	種別2	要素となる事業名 (事業箇所)	事業内容 (延長・面積等)	市区町村名/ 港湾・地区名	事業実施期間(年度)					全体事業費 (百万円)	費用 便益比	個別施設計画 策定状況			
												H26	H27	H28	H29	H30						
一体的に実施することにより期待される効果																						
備考																						
道路事業	A01-212	道路	一般	仙台市	直接	仙台市	国道	修繕	(国) 457号 横山 工区	舗装修繕 L=300m	仙台市			■	■		0		策定済			
	完了																					
	A01-213	道路	一般	仙台市	直接	仙台市	市町村 道	修繕	(市) 川前2号線 愛子東 四丁目工区	舗装修繕 L=200m	仙台市			■			0		策定済			
	完了																					
	A01-214	道路	一般	仙台市	直接	仙台市	市町村 道	修繕	(市) 吉成伊勢幹線6号線 吉成一丁目工区	側溝改修 L=150m	仙台市			■			0		-			
	完了																					
	A01-215	道路	一般	仙台市	直接	仙台市	都道府 県道	修繕	(主) 塩釜互理線 蒲生 工区	舗装修繕 L=200m	仙台市			■			0		策定済			
完了																						
A01-216	道路	一般	仙台市	直接	仙台市	都道府 県道	修繕	(一) 今市福田線 田子 工区	舗装修繕 L=300m	仙台市			■	■		0		策定済				
完了																						
A01-217	道路	一般	仙台市	直接	仙台市	都道府 県道	修繕	(主) 仙台塩釜線 岡田 工区	舗装修繕 L=100m	仙台市			■			0		策定済				
完了																						

A 基幹事業																			
基幹事業(大)	番号	事業種別	地域種別	交付対象	直接間接	事業者	種別1	種別2	要素となる事業名 (事業箇所)	事業内容 (延長・面積等)	市区町村名/ 港湾・地区名	事業実施期間(年度)					全体事業費 (百万円)	費用 便益比	個別施設計画 策定状況
												H26	H27	H28	H29	H30			
一体的に実施することにより期待される効果																			
備考																			
道路事業	A01-218	道路	一般	仙台市	直接	仙台市	都道府 県道	修繕	(主) 仙台塩釜線 中野 工区(上り)	舗装修繕 L=400m	仙台市			■	■		45		策定済
	A01-219	道路	一般	仙台市	直接	仙台市	都道府 県道	修繕	(主) 仙台塩釜線 中野 工区(下り)	舗装修繕 L=500m	仙台市			■	■		49		策定済
	A01-220	道路	一般	仙台市	直接	仙台市	市町村 道	修繕	(市) 原町岡田(その2) 線 卸町東三丁目工区	舗装修繕 L=1,300m	仙台市			■	■		0		策定済
	A01-221	道路	一般	仙台市	直接	仙台市	市町村 道	修繕	(市) 八木山線 八木山 工区	舗装修繕 L=250m	仙台市			■	■		0		策定済
	A01-222	道路	一般	仙台市	直接	仙台市	国道	修繕	(国) 286号 平沼工 区	舗装修繕 L=700m	仙台市			■	■		0		策定済
	A01-223	道路	一般	仙台市	直接	仙台市	市町村 道	修繕	(市) 富沢長町3号線 長町南工区	舗装修繕 L=300m	仙台市			■	■		0		策定済

A 基幹事業																												
基幹事業(大)	番号	事業種別	地域種別	交付対象	直接間接	事業者	種別1	種別2	要素となる事業名 (事業箇所)	事業内容 (延長・面積等)	市区町村名/ 港湾・地区名	事業実施期間(年度)					全体事業費 (百万円)	費用 便益比	個別施設計画 策定状況									
												H26	H27	H28	H29	H30												
一体的に実施することにより期待される効果																												
備考																												
道路事業	A01-224	道路	一般	仙台市	直接	仙台市	市町村道	修繕	(市)長町畑畔線 緑ヶ丘工区	舗装修繕 L=800m	仙台市				■			0		策定済								
	A01-225	道路	一般	仙台市	直接	仙台市	都道府県道	修繕	(主) 仙台山寺線 浜井場工区	舗装修繕 L=900m	仙台市				■	■		0		策定済								
	A01-226	道路	一般	仙台市	直接	仙台市	市町村道	修繕	(市) 宮脇通線 八幡工区	舗装修繕 L=220m	仙台市				■	■		17		策定済								
	完3																											
	A01-227	道路	一般	仙台市	直接	仙台市	都道府県道	修繕	(一) 大衡仙台線 桜ヶ丘工区	舗装修繕 L=860m	仙台市					■			0		策定済							
	A01-228	道路	一般	仙台市	直接	仙台市	市町村道	修繕	(市) 青葉通線 大町工区	舗装修繕 L=960m	仙台市					■	■		0		策定済							
	A01-229	道路	一般	仙台市	直接	仙台市	市町村道	修繕	(市) 砲兵営前通線 川内工区	舗装修繕 L=370m	仙台市					■	■		0		策定済							
完了																												

A 基幹事業																			
基幹事業 (大)	番号	事業種別	地域種別	交付対象	直接間接	事業者	種別1	種別2	要素となる事業名 (事業箇所)	事業内容 (延長・面積等)	市区町村名/ 港湾・地区名	事業実施期間 (年度)					全体事業費 (百万円)	費用 便益比	個別施設計画 策定状況
												H26	H27	H28	H29	H30			
一体的に実施することにより期待される効果																			
備考																			
道路事業	A01-230	道路	一般	仙台市	直接	仙台市	市町村道	修繕	(市) 荒巻泉線 川平工区	舗装修繕 L=690m	仙台市				■		0		策定済
	A01-231	道路	一般	仙台市	直接	仙台市	市町村道	修繕	(市) 鶴ヶ谷荒巻青葉山 (その1)線 森林公園工区	舗装修繕 L=300m	仙台市				■		0		策定済
	A01-232	道路	一般	仙台市	直接	仙台市	市町村道	修繕	(市) 小田原八丁目3号線 小田原8丁目工区	舗装修繕 L=140m	仙台市				■		0		策定済
A01-233	道路	一般	仙台市	直接	仙台市	市町村道	修繕	(市) 田子二丁目幹線6号 線 田子工区	舗装修繕 L=350m	仙台市				■	■		0		策定済
完了																			
A01-234	道路	一般	仙台市	直接	仙台市	市町村道	修繕	(市) 新田東三丁目11号 線 新田東工区	舗装修繕 L=150m	仙台市				■			0		策定済
完了																			
A01-235	道路	一般	仙台市	直接	仙台市	都道府県道	修繕	(一) 荒浜原町線ほか1線 大和町五丁目工区	舗装修繕 L=200m	仙台市				■	■		10		策定済
完了																			

A 基幹事業																					
基幹事業(大)	番号	事業種別	地域種別	交付対象	直接間接	事業者	種別1	種別2	要素となる事業名 (事業箇所)	事業内容 (延長・面積等)	市区町村名/ 港湾・地区名	事業実施期間(年度)					全体事業費 (百万円)	費用 便益比	個別施設計画 策定状況		
												H26	H27	H28	H29	H30					
一体的に実施することにより期待される効果																					
備考																					
道路事業	A01-236	道路	一般	仙台市	直接	仙台市	市町村道	修繕	(市)区画街路新寺小路4号(その2)線ほか1線 新寺四丁目工区	舗装修繕 L=100m	仙台市			■			0		策定済		
	A01-237	道路	一般	仙台市	直接	仙台市	市町村道	修繕	(市)中河原通2号線 沖野三丁目工区	舗装修繕 L=300m	仙台市				■		0		策定済		
	A01-238	道路	一般	仙台市	直接	仙台市	市町村道	修繕	(市)三橋日辺線 日辺工区	舗装修繕 L=1,200m	仙台市			■	■	■	0		策定済		
	A01-239	道路	一般	仙台市	直接	仙台市	市町村道	修繕	(市)門幕東山路線 下飯田工区	舗装修繕 L=300m	仙台市				■	■	0		策定済		
	完3																				
	A01-240	道路	一般	仙台市	直接	仙台市	市町村道	修繕	(市)八木山線 向山工区	舗装修繕 L=300m	仙台市			■	■		22		策定済		
	完3																				
A01-241	道路	一般	仙台市	直接	仙台市	市町村道	修繕	(市)ひより台西大通線 ひより台工区	舗装修繕 L=200m	仙台市			■	■		0		策定済			
完3																					

A 基幹事業																			
基幹事業(大)	番号	事業種別	地域種別	交付対象	直接間接	事業者	種別1	種別2	要素となる事業名 (事業箇所)	事業内容 (延長・面積等)	市区町村名/ 港湾・地区名	事業実施期間(年度)					全体事業費 (百万円)	費用 便益比	個別施設計画 策定状況
												H26	H27	H28	H29	H30			
一体的に実施することにより期待される効果																			
備考																			
道路事業	A01-242	道路	一般	仙台市	直接	仙台市	市町村道	修繕	(市)柳生東線 柳生工区	舗装修繕 L=130m	仙台市			■			0		策定済
	完了																		
	A01-243	道路	一般	仙台市	直接	仙台市	市町村道	修繕	(市)人來田太白山線 人來田工区	舗装修繕 L=220m	仙台市				■		0		策定済
	完了																		
	A01-244	道路	一般	仙台市	直接	仙台市	市町村道	修繕	(市)桜木町5号線 桜木町工区	側溝改修 L=110m	仙台市				■		0		-
	完了																		
	A01-245	道路	一般	仙台市	直接	仙台市	市町村道	修繕	(市)緑ヶ丘三丁目14号線 緑ヶ丘工区	側溝改修 L=120m	仙台市			■	■		0		-
完了																			
A01-246	道路	一般	仙台市	直接	仙台市	市町村道	修繕	(市)ひより台南西小路線 ひより台工区	側溝改修 L=42m	仙台市			■			0		-	
完了																			
A01-247	道路	一般	仙台市	直接	仙台市	市町村道	修繕	(市)八木山松ヶ丘幹線 本町工区	舗装修繕 L=250m	仙台市				■		0		策定済	
完了																			
完了																			
完了																			

A 基幹事業																			
基幹事業(大)	番号	事業種別	地域種別	交付対象	直接間接	事業者	種別1	種別2	要素となる事業名 (事業箇所)	事業内容 (延長・面積等)	市区町村名/ 港湾・地区名	事業実施期間(年度)					全体事業費 (百万円)	費用 便益比	個別施設計画 策定状況
												H26	H27	H28	H29	H30			
一体的に実施することにより期待される効果																			
備考																			
道路事業	A01-248	道路	一般	仙台市	直接	仙台市	国道	修繕	(国) 286号 泉崎工区	舗装修繕 L=160m	仙台市				■		0		策定済
	完了																		
	A01-249	道路	一般	仙台市	直接	仙台市	市町村道	修繕	(市) 日本平19号線 旗立工区	舗装修繕 L=180m	仙台市				■		0		策定済
	完了																		
	A01-250	道路	一般	仙台市	直接	仙台市	市町村道	修繕	(市) 山田羽黒台19号線 羽黒台工区	舗装修繕 L=180m	仙台市				■		0		策定済
	完了																		
	A01-251	道路	一般	仙台市	直接	仙台市	市町村道	修繕	(市) 長町恵通中央線 青山工区	側溝改修 L=200m	仙台市				■		0		-
完了																			
A01-252	道路	一般	仙台市	直接	仙台市	市町村道	修繕	(市) ひより台七丁目線 ひより台工区	舗装修繕 L=130m	仙台市				■		0		策定済	
完了																			
A01-253	道路	一般	仙台市	直接	仙台市	市町村道	修繕	(市) 山の寺幹線2号線 山の寺工区	側溝改修 L=300m	仙台市				■		0		-	
完了																			
完了																			
完了																			

A 基幹事業																					
基幹事業(大)	番号	事業種別	地域種別	交付対象	直接間接	事業者	種別1	種別2	要素となる事業名 (事業箇所)	事業内容 (延長・面積等)	市区町村名/ 港湾・地区名	事業実施期間(年度)					全体事業費 (百万円)	費用 便益比	個別施設計画 策定状況		
												H26	H27	H28	H29	H30					
一体的に実施することにより期待される効果																					
備考																					
道路事業	A01-254	道路	一般	仙台市	直接	仙台市	市町村道	修繕	(市) 愛宕上杉通1号線ほか2線 長町堤町歩道橋ほか2橋	歩道橋補修 L=76m	仙台市			■	■		0		策定済		
	A01-255	道路	一般	仙台市	直接	仙台市	都道府県道	修繕	(主) 仙台東線 向原歩道橋	歩道橋補修 L=30m	仙台市			■			0		策定済		
	A01-256	道路	一般	仙台市	直接	仙台市	市町村道	修繕	(市) 青葉通線ほか2線 仙台駅西ロベデストリアンデッキ工区	歩道橋補修 A=970m2	仙台市			■			220		策定済		
	A01-257	道路	一般	仙台市	直接	仙台市	市町村道	修繕	(市) 泉中央歩行者専用道路1号線外2線 泉中央ベデストリアンデッキ工区	歩道橋補修 A=2,800m2	仙台市			■			0		策定済		
	A01-258	道路	一般	仙台市	直接	仙台市	市町村道	修繕	(市) 駅前通線 仙台駅西ロベデストリアンデッキ工区	歩道橋補修 A=970m2	仙台市			■	■		81		策定済		

A 基幹事業																					
基幹事業(大)	番号	事業種別	地域種別	交付対象	直接 間接	事業者	種別1	種別2	要素となる事業名 (事業箇所)	事業内容 (延長・面積等)	市区町村名/ 港湾・地区名	事業実施期間(年度)					全体事業費 (百万円)	費用 便益比	個別施設計画 策定状況		
												H26	H27	H28	H29	H30					
一体的に実施することにより期待される効果																					
備考																					
道路事業	A01-259	道路	一般	仙台市	直接	仙台市	国道	修繕	(国)457号 菅刈山 工区	舗装修繕 L=1,100m	仙台市			■	■		30		策定済		
	A01-260	道路	一般	仙台市	直接	仙台市	都道府 県道	修繕	(一)秋保温泉愛子線 青木工区	舗装修繕 L=1,450m	仙台市			■	■	■	20		策定済		
	A01-261	道路	一般	仙台市	直接	仙台市	市町村 道	修繕	長寿命化修繕計画策定	長寿命化修繕計画策定	仙台市				■		5		-		
	A01-262	道路	一般	仙台市	直接	仙台市	市町村 道	修繕	(市)荒巻根白石線 中 山大橋	橋梁補修 L=105m	仙台市				■		0		-		
	A01-263	道路	一般	仙台市	直接	仙台市	市町村 道	修繕	(市)赤生津幹線 赤生 津大橋	橋梁補修 L=112m	仙台市				■		0		-		
	A01-264	道路	一般	仙台市	直接	仙台市	都道府 県道	修繕	(主)定義仙台線 畑前 北工区	法面对策 L=60m	仙台市				■	■	12		-		

A 基幹事業																			
基幹事業(大)	番号	事業種別	地域種別	交付対象	直接間接	事業者	種別1	種別2	要素となる事業名 (事業箇所)	事業内容 (延長・面積等)	市区町村名/ 港湾・地区名	事業実施期間(年度)					全体事業費 (百万円)	費用 便益比	個別施設計画 策定状況
												H26	H27	H28	H29	H30			
一体的に実施することにより期待される効果																			
備考																			
道路事業	A01-265	道路	一般	仙台市	直接	仙台市	都道府 県道	修繕	(主) 定義仙台線 夜盗 沢工区	法面对策 L=30m	仙台市				■	■	0		-
	A01-266	道路	一般	仙台市	直接	仙台市	市町村 道	修繕	(市) 白沢熊ヶ根線 熊 ヶ根工区	法面对策 L=60m	仙台市				■	■	31		-
	A01-267	道路	一般	仙台市	直接	仙台市	市町村 道	修繕	(市) 明神夜盗沢線 夜 盗沢工区	法面对策 L=20m	仙台市				■		0		-
	A01-268	道路	一般	仙台市	直接	仙台市	国道	修繕	(国) 4 5 7号 塩野沢 工区	法面对策 L=30m	仙台市				■	■	5		-
	A01-269	道路	一般	仙台市	直接	仙台市	都道府 県道	修繕	(主) 塩釜瓦理線	法面对策 L=150m	仙台市				■		0		-
	A01-270	道路	一般	仙台市	直接	仙台市	市町村 道	修繕	(市) 山田羽黒台21号線 羽黒台工区	法面对策 L=300m	仙台市				■		0		-

A 基幹事業																				
基幹事業(大)	番号	事業種別	地域種別	交付対象	直接間接	事業者	種別1	種別2	要素となる事業名 (事業箇所)	事業内容 (延長・面積等)	市区町村名/ 港湾・地区名	事業実施期間(年度)					全体事業費 (百万円)	費用 便益比	個別施設計画 策定状況	
												H26	H27	H28	H29	H30				
		一体的に実施することにより期待される効果 備考																		
道路事業	A01-271	道路	一般	仙台市	直接	仙台市	都道府 県道	修繕	(主) 仙台村田線 大八 上工区	法面对策 L=22m	仙台市			■	■		2		-	
	A01-272	道路	一般	仙台市	直接	仙台市	国道	修繕	(国) 286号 人來田 西工区	法面对策 L=10m	仙台市				■		0		-	
	A01-273	道路	一般	仙台市	直接	仙台市	市町村 道	修繕	(市) 長町門前町線 荻 ヶ丘工区	法面对策 L=40m	仙台市				■		0		-	
	A01-274	道路	一般	仙台市	直接	仙台市	都道府 県道	修繕	(主) 仙台山寺線 浜井 場工区	法面对策 L=50m	仙台市				■		7		-	
	A01-275	道路	一般	仙台市	直接	仙台市	国道	修繕	(国) 457号 中原工 区	法面对策 L=130m	仙台市				■		20		-	
	A01-276	道路	一般	仙台市	直接	仙台市	市町村 道	修繕	(市) 湯元碁石線 木戸 保工区	法面对策 L=135m	仙台市				■	■	16		-	

A 基幹事業																				
基幹事業(大)	番号	事業種別	地域種別	交付対象	直接 間接	事業者	種別1	種別2	要素となる事業名 (事業箇所)	事業内容 (延長・面積等)	市区町村名/ 港湾・地区名	事業実施期間(年度)					全体事業費 (百万円)	費用 便益比	個別施設計画 策定状況	
												H26	H27	H28	H29	H30				
一体的に実施することにより期待される効果 備考																				
道路事業	A01-277	道路	一般	仙台市	直接	仙台市	市町村 道	修繕	(市) 菅刈国久線 亀ヶ 森山区	法面对策 L=200m	仙台市				■		0		-	
	A01-278	道路	一般	仙台市	直接	仙台市	市町村 道	修繕	(市) 境野湯元線 中原 工区	法面对策 L=90m	仙台市				■		0		-	
	A01-279	道路	一般	仙台市	直接	仙台市	市町村 道	修繕	(市) 大平線 福岡工区	法面对策 L=20m	仙台市				■		34		-	
	A01-280	道路	一般	仙台市	直接	仙台市	市町村 道	修繕	(市) 北向線 福岡工区	法面对策 L=20m	仙台市				■ ■		0		-	
	A01-281	道路	一般	仙台市	直接	仙台市	都道府 県道	修繕	(主) 仙台三本木線 山 の寺工区	法面对策 L=80m	仙台市				■		6		-	
	A01-282	道路	一般	仙台市	直接	仙台市	市町村 道	修繕	(市) 国分町通線 国分 町工区	舗装修繕 L=365m	仙台市				■ ■		0		策定済	
完3																				

A 基幹事業																				
基幹事業(大)	番号	事業 種別	地域 種別	交付 対象	直接 間接	事業者	種別 1	種別 2	要素となる事業名 (事業箇所)	事業内容 (延長・面積等)	市区町村名/ 港湾・地区名	事業実施期間(年度)					全体事業費 (百万円)	費用 便益比	個別施設計画 策定状況	
												H26	H27	H28	H29	H30				
		一体的に実施することにより期待される効果																		
		備考																		
道路事業	A01-283	道路	一般	仙台市	直接	仙台市	国道	修繕	(国) 457号 岬坂工 区	舗装修繕 L=3,200m	仙台市				■		0		策定済	
		完3																		
	A01-284	道路	一般	仙台市	直接	仙台市	市町村 道	修繕	(市) 国見ヶ丘中央線 国見ヶ丘一丁目工区	舗装修繕 L=1,600m	仙台市				■		0		策定済	
		完3																		
	A01-285	道路	一般	仙台市	直接	仙台市	市町村 道	修繕	(市) 国見ヶ丘六丁目2 号線	側溝改修 L=250m	仙台市				■	■	0		-	
		完3																		
	A01-286	道路	一般	仙台市	直接	仙台市	国道	修繕	(国) 457号 落合五 丁目工区	舗装修繕 L=2,500m	仙台市				■		0		策定済	
	完3																			
A01-287	道路	一般	仙台市	直接	仙台市	市町村 道	修繕	(市) 宮城中山線 吉成 台二丁目工区	舗装修繕 L=1,700m	仙台市				■		0		策定済		
	完3																			
A01-288	道路	一般	仙台市	直接	仙台市	都道府 県道	修繕	(一) 秋保温泉愛子線 上愛子工区	舗装修繕 L=1,500m	仙台市				■		0		策定済		
	完3																			

A 基幹事業																				
基幹事業(大)	番号	事業種別	地域種別	交付対象	直接間接	事業者	種別1	種別2	要素となる事業名 (事業箇所)	事業内容 (延長・面積等)	市区町村名/ 港湾・地区名	事業実施期間(年度)					全体事業費 (百万円)	費用 便益比	個別施設計画 策定状況	
												H26	H27	H28	H29	H30				
一体的に実施することにより期待される効果																				
備考																				
道路事業	A01-289	道路	一般	仙台市	直接	仙台市	市町村道	修繕	(市) 四反田前高野原線 高野原四丁目工区	舗装修繕 L=2,880m	仙台市				■		0		策定済	
	A01-290	道路	一般	仙台市	直接	仙台市	市町村道	修繕	(市) みやぎ台幹線10号線	舗装修繕 L=350m	仙台市					■		0		策定済
	A01-291	道路	一般	仙台市	直接	仙台市	市町村道	修繕	(市) 上飯田一丁目11号線 上飯田工区	舗装修繕 L=130m	仙台市				■	■		0		策定済
	A01-292	道路	一般	仙台市	直接	仙台市	市町村道	修繕	(市) 富田線 西多賀工区	舗装修繕 L=350m	仙台市					■		0		策定済
完了																				
A01-293	道路	一般	仙台市	直接	仙台市	市町村道	修繕	(市) 南団地幹線2号線 人來田工区	舗装修繕 L=250m	仙台市					■		0		策定済	
A01-294	道路	一般	仙台市	直接	仙台市	市町村道	修繕	(市) 向山1号線 向山工区	舗装修繕 L=400m	仙台市					■		0		策定済	

A 基幹事業																				
基幹事業(大)	番号	事業種別	地域種別	交付対象	直接間接	事業者	種別1	種別2	要素となる事業名 (事業箇所)	事業内容 (延長・面積等)	市区町村名/ 港湾・地区名	事業実施期間(年度)					全体事業費 (百万円)	費用 便益比	個別施設計画 策定状況	
												H26	H27	H28	H29	H30				
		一体的に実施することにより期待される効果																		
		備考																		
道路事業	A01-295	道路	一般	仙台市	直接	仙台市	市町村道	修繕	(市)青葉苑7号線 大崎町工区	側溝改修 L=80m	仙台市				■		0		-	
		完3																		
	A01-296	道路	一般	仙台市	直接	仙台市	市町村道	修繕	(市)第二松ヶ丘1号線 緑ヶ丘工区	側溝改修 L=115m	仙台市				■	■		0		-
		完3																		
	A01-297	道路	一般	仙台市	直接	仙台市	市町村道	修繕	(市)恵和町1号線 恵和町工区	側溝改修 L=100m	仙台市					■		0		-
	完3																			
A01-298	道路	一般	仙台市	直接	仙台市	市町村道	修繕	(市)緑ヶ丘一丁目6号線 緑ヶ丘工区	側溝改修 L=100m	仙台市					■		0		-	
	完3																			
A01-299	道路	一般	仙台市	直接	仙台市	都道府県道	修繕	(主)仙台山寺線 上戸工区	暗渠修繕 L=10m	仙台市					■		0		-	
	完3																			
A01-300	道路	一般	仙台市	直接	仙台市	市町村道	修繕	(市)北五番丁二号線 柏木工区	舗装修繕 L=181m	仙台市						■	0		策定済	

A 基幹事業																			
基幹事業(大)	番号	事業種別	地域種別	交付対象	直接 間接	事業者	種別1	種別2	要素となる事業名 (事業箇所)	事業内容 (延長・面積等)	市区町村名/ 港湾・地区名	事業実施期間(年度)					全体事業費 (百万円)	費用 便益比	個別施設計画 策定状況
												H26	H27	H28	H29	H30			
一体的に実施することにより期待される効果																			
備考																			
道路事業	A01-301	道路	一般	仙台市	直接	仙台市	都道府 県道	修繕	(主) 仙台松島線 原町 工区	舗装修繕 L=260m	仙台市					■	0	策定済	
	A01-302	道路	一般	仙台市	直接	仙台市	都道府 県道	修繕	(一) 今市福田線 旧道 工区	舗装修繕 L=65m	仙台市					■	0	策定済	
	A01-303	道路	一般	仙台市	直接	仙台市	市町村 道	修繕	(市) 中田名取川堤防線 中田工区	舗装修繕 L=800m	仙台市					■	0	策定済	
	A01-304	道路	一般	仙台市	直接	仙台市	市町村 道	修繕	(市) 将監66号線ほか2線	舗装修繕 L=230m	仙台市					■	0	策定済	
	A01-305	道路	一般	仙台市	直接	仙台市	市町村 道	修繕	(市) 大沢明通線 大沢 丸山工区	法面対策 L=115m	仙台市					■	7	-	
	A01-306	道路	一般	仙台市	直接	仙台市	市町村 道	修繕	(市) 大満寺町頭幹線 日陰工区	法面対策 L=150m	仙台市					■	0	-	

A 基幹事業																				
基幹事業 (大)	番号	事業種別	地域種別	交付対象	直接間接	事業者	種別1	種別2	要素となる事業名 (事業箇所)	事業内容 (延長・面積等)	市区町村名/ 港湾・地区名	事業実施期間 (年度)					全体事業費 (百万円)	費用 便益比	個別施設計画 策定状況	
												H26	H27	H28	H29	H30				
一体的に実施することにより期待される効果																				
備考																				
道路事業	A01-307	道路	一般	仙台市	直接	仙台市	市町村道	修繕	(主) 仙台山寺線 竹林 工区	舗装修繕 L=250m	仙台市					■	0		策定済	
		完了																		
	A01-308	道路	一般	仙台市	直接	仙台市	国道	修繕	(国) 457号 上台工 区	舗装修繕 L=200m	仙台市					■	0		策定済	
		完了																		
	A01-309	道路	一般	仙台市	直接	仙台市	都道府県道	修繕	(主) 仙台山寺線 滝原 工区	舗装修繕 L=250m	仙台市					■	0		策定済	
		完了																		
	A01-310	道路	一般	仙台市	直接	仙台市	都道府県道	修繕	(主) 仙台山寺線 大平 工区	法面对策 L=100m	仙台市					■	0		-	
		完了																		
	A01-311	道路	一般	仙台市	直接	仙台市	市町村道	修繕	(市) 舟丁南染師町線 南材木町工区	舗装修繕 L=290m	仙台市					■	0		策定済	
		完了																		
	A01-312	道路	一般	仙台市	直接	仙台市	市町村道	修繕	(市) 二木荒井線 飯田 工区	舗装修繕 L=150m	仙台市					■	0		策定済	
		完了																		

A 基幹事業																			
基幹事業(大)	番号	事業種別	地域種別	交付対象	直接間接	事業者	種別1	種別2	要素となる事業名 (事業箇所)	事業内容 (延長・面積等)	市区町村名/ 港湾・地区名	事業実施期間(年度)					全体事業費 (百万円)	費用 便益比	個別施設計画 策定状況
												H26	H27	H28	H29	H30			
一体的に実施することにより期待される効果																			
備考																			
道路事業	A01-313	道路	一般	仙台市	直接	仙台市	市町村道	修繕	(市) 館東荒田線 荒井工区	舗装修繕 L=1,050m	仙台市					■	0	策定済	
	A01-314	道路	一般	仙台市	直接	仙台市	市町村道	修繕	(市) 緑ヶ丘三丁目23号線外10線 緑ヶ丘工区	舗装修繕 L=1,050m	仙台市					■	0	策定済	
	A01-315	道路	一般	仙台市	直接	仙台市	市町村道	修繕	(市) 日本平10号線外5線 日本平工区	舗装修繕 L=5,400m	仙台市					■	0	策定済	
	A01-316	道路	一般	仙台市	直接	仙台市	国道	修繕	(国) 457号 摩賀院山工区	法面对策 L=130m	仙台市					■	0	-	
	A01-317	道路	一般	仙台市	直接	仙台市	都道府県道	修繕	(主) 仙台山寺線 町北工区	舗装修繕 L=1,000m	仙台市					■	0	策定済	
	A01-318	道路	一般	仙台市	直接	仙台市	都道府県道	修繕	(主) 仙台山寺線 野尻町北工区	舗装修繕 L=750m	仙台市					■	15	策定済	

A 基幹事業																			
基幹事業(大)	番号	事業種別	地域種別	交付対象	直接 間接	事業者	種別1	種別2	要素となる事業名 (事業箇所)	事業内容 (延長・面積等)	市区町村名/ 港湾・地区名	事業実施期間(年度)					全体事業費 (百万円)	費用 便益比	個別施設計画 策定状況
												H26	H27	H28	H29	H30			
一体的に実施することにより期待される効果																			
備考																			
道路事業	A01-319	道路	一般	仙台市	直接	仙台市	都道府 県道	修繕	(主) 仙台三本木線 山 の寺2工区	法面対策 L=50m	仙台市					■	0	-	
	A01-320	道路	一般	仙台市	直接	仙台市	市町村 道	修繕	(市) 扇町38号線 扇町3 8号線1号橋	橋梁補修 L=9m	仙台市					■	1	策定済	
	A01-321	道路	一般	仙台市	直接	仙台市	国道	修繕	(国) 286号 大年寺歩行 者横断道	ボックス補修 L=34m	仙台市					■	1	-	
	A01-322	道路	一般	仙台市	直接	仙台市	市町村 道	修繕	(市) 小原線 小原橋	橋梁補修 L=3m	仙台市					■	1	-	
	A01-323	道路	一般	仙台市	直接	仙台市	都道府 県道	修繕	(主) 今市福田線 福室 歩行者横断函渠	ボックス補修 L=16m	仙台市					■	0	-	
												小計						3,472	
												合計						3,472	

B 関連社会資本整備事業

基幹事業（大）	番号	事業種別	地域種別	交付対象	直接間接	事業者	種別1	種別2	要素となる事業名 （事業箇所）	事業内容 （延長・面積等）	市区町村名/ 港湾・地区名	事業実施期間（年度）					全体事業費 （百万円）	費用 便益比	個別施設計画 策定状況		
												H26	H27	H28	H29	H30					
									一体的に実施することにより期待される効果												
									備考												
道路事業	B01-001	道路	一般	仙台市	直接	仙台市	-	-	準用河川井土浦川改修事業	排水機場設置 1箇所	仙台市	■	■	■			277		-		
									準用河川井土浦川改修事業により排水機場を設置し、緊急輸送道路である塩釜互理線やその他の道路の冠水対策の強化を図る。												
											小計						277				
											合計						277				

事後評価

○事後評価の実施体制、実施時期

事後評価の実施体制

本市独自に実施

事後評価の実施時期

令和元年度

公表の方法

仙台市のホームページにて公表

○事業効果の発現状況

定量的指標に関連する
交付対象事業の効果の発現状況

舗装修繕等の実施により、安全・安心で、快適かつ災害に強い道路環境の確保に寄与した。

定量的指標以外の交付対象事業の
効果の発現状況（必要に応じて記述）

・平成26年度当初時点では、修繕必要箇所数が153箇所あり、その50%に当たる77箇所について修繕を完了させる目標としていた。その後、平成30年度末時点で修繕必要箇所数が263箇所に増加し、下記目標値と実績値に差が出た要因により目標を達成することはできなかったが、当初修繕完了目標数（77箇所）を上回る101箇所の修繕が完了し、安全・安心に利用できるみちづくりの推進に寄与することができた。
・老朽化した除雪機械の更新により効率的な除雪作業が可能となり、冬期間における安全・安心な道路環境の確保に寄与することができた。

○特記事項（今後の方針等）

・令和元年度からは、新たな社会資本整備計画「快適な道路環境の確保による安全なみちづくり（防災・安全）」により引き続き舗装修繕等を実施する。

○目標値の達成状況			
番号	指標（略称）		
	目標値／実績値	目標値と実績値に差が出た要因	
1	最終目標値	50%	事業実施期間の中間年度である平成28年度に仙台市舗装長寿命化修繕計画を策定し、同計画に基づき舗装を長持ちさせる設計（設計期間を10年から20年に変更）に見直したことから整備計画全体の事業進捗に遅れが生じたため。
	最終実績値	38%	