

防災・安全交付金

災害に強く 市民が安心できる まちづくり(防災・安全)

事後評価資料

令和元年 12月

仙台市





災害に強く市民が安心できるまちづくり（防災・安全） ①

▲ 計画目標

橋梁修繕、橋梁耐震補強及びトンネル補修等により、地震や大雨の被害を受けにくく、かつ被災した場合も救助等の活動に支障を来たさない道路環境の形成を図るとともに、日常的にも快適かつ安全に利用できる都市空間の確保を図る。

（市）新屋敷八乙女線 新芦沢橋

対策前



橋長：29.8m
完成：昭和54年3月
架橋から約40年が経過

▲主桁のサビなど劣化による機能・耐久性の低下

道路施設の機能回復、地震対策による道路の安全性の向上

対策前



▲防護柵の劣化など安全性の低下



支承の耐震性能不足(現行基準)

▲地震による橋の損傷リスク

対策完了



▲塗装による主桁の劣化の防止

- ・防護柵の更新
- ・橋面防水層の設置
- ・伸縮装置の交換



・耐震補強設備の設置

対策完了



▲防護柵の更新など安全性の向上



▲耐震補強によるリスク回避



災害に強く市民が安心できるまちづくり（防災・安全） ②

▲ 計画目標

橋梁修繕、橋梁耐震補強及びトンネル補修等により、地震や大雨の被害を受けにくく、かつ被災した場合も救助等の活動に支障を来たさない道路環境の形成を図るとともに、日常的にも快適かつ安全に利用できる都市空間の確保を図る。

（市）新幹線側道原町四丁目西線 神明町橋

道路施設の機能回復、地震対策による道路の安全性の向上



対策前

橋長：44.9m
完成：昭和53年12月
架橋から約41年が経過

▲主桁のサビなど劣化による機能・耐久性の低下



対策前

▲防護柵の劣化など安全性の低下



▲地震による落橋のリスク

- ・防護柵の更新
- ・橋面防水層の設置
- ・伸縮装置の交換



- ・落橋防止の設置



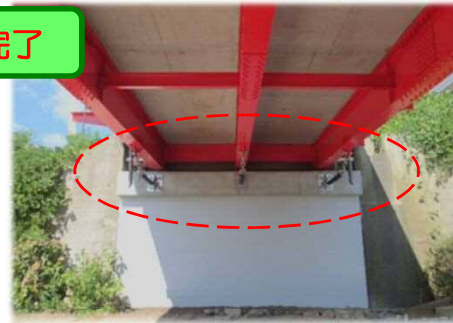
対策完了

▲塗装による主桁の劣化の防止



対策完了

▲防護柵の更新など安全性の向上



▲落橋防止によるリスク回避

社会資本総合整備計画 事後評価書

令和02年03月27日

計画の名称	災害に強く市民が安心できるまちづくり（防災・安全）			重点配分対象の該当	○								
計画の期間	平成26年度～平成30年度（5年間）												
交付対象	仙台市												
計画の目標	橋梁修繕、橋梁耐震補強及びトンネル補修等により、地震や大雨の被害を受けにくく、かつ被災した場合も救助等の活動に支障を来たさない道路環境の形成を図るとともに、日常的にも快適かつ安全に利用できる都市空間の確保を図る。												
全体事業費（百万円）	合計（A+B+C+D）	7,368	A	7,303	B	0	C	65	D	0	効果促進事業費の割合C / (A+B+C+D)	0.88	%

番号	計画の成果目標（定量的指標）			
	定量的指標の定義及び算定式	定量的指標の現況値及び目標値		
		当初現況値	中間目標値	最終目標値
		(H26当初)	(H28末)	(H30末)
1	優先的な橋梁補修（長寿命化修繕計画より早めの補修が必要とされた橋梁）、橋梁耐震補強（緊急輸送道路関連橋梁のうち、昭和55年より前の設計基準及び平成8年より前の設計基準により設計された橋梁）及びトンネル補修（要対策箇所）等の必要な箇所の整備改善率を、平成26年度当初の0%から平成30年度末の50%に向上させる。 橋梁補修、橋梁耐震補強及びトンネル補修等の総事業箇所数に対する当該事業の完了箇所数の割合を算出する。 整備改善率 = (Σ(橋梁補修完了箇所数 + トンネル補修完了箇所数)) / (Σ(橋梁補修必要箇所数 + トンネル補修必要箇所数)) × 100	0%	25%	50%

備考等	個別施設計画を含む	-	国土強靱化を含む	-	定住自立圏を含む	-	連携中枢都市圏を含む	-
-----	-----------	---	----------	---	----------	---	------------	---

A 基幹事業																			
基幹事業(大)	番号	事業種別	地域種別	交付対象	直接間接	事業者	種別1	種別2	要素となる事業名 (事業箇所)	事業内容 (延長・面積等)	市区町村名/ 港湾・地区名	事業実施期間(年度)					全体事業費 (百万円)	費用 便益比	個別施設計画 策定状況
												H26	H27	H28	H29	H30			
		一体的に実施することにより期待される効果																	
		備考																	
道路事業	A01-001	道路	一般	仙台市	直接	仙台市	国道	修繕	001_(国) 457号 九 の森トンネル	トンネル補修 L=291m	仙台市			■	■		46		策定済
	A01-002	道路	一般	仙台市	直接	仙台市	都道府 県道	修繕	002_(主) 仙台村田線 馬越石トンネル	トンネル補修 L=60m	仙台市				■	■	24		策定済
	A01-003	道路	一般	仙台市	直接	仙台市	都道府 県道	修繕	003_(主) 仙台泉線 将 監トンネル (上り)	トンネル補修 L=791m	仙台市			■	■	■	261		策定済
	A01-004	道路	一般	仙台市	直接	仙台市	都道府 県道	修繕	004_(主) 仙台泉線 将 監トンネル (下り)	トンネル補修 L=791m	仙台市			■	■	■	220		策定済
	A01-005	道路	一般	仙台市	直接	仙台市	市町村 道	修繕	005_(市) 青葉山亀岡線 亀岡トンネル	トンネル補修 L=60m	仙台市				■	■	3		策定済
	A01-006	道路	一般	仙台市	直接	仙台市	市町村 道	修繕	006_(市) 人来田三丁目 茂庭坂ノ下線 さかのし たトンネル	トンネル補修 L=130m	仙台市				■	■	20		策定済
			完了																

A 基幹事業																				
基幹事業(大)	番号	事業種別	地域種別	交付対象	直接間接	事業者	種別1	種別2	要素となる事業名 (事業箇所)	事業内容 (延長・面積等)	市区町村名/ 港湾・地区名	事業実施期間(年度)					全体事業費 (百万円)	費用 便益比	個別施設計画 策定状況	
												H26	H27	H28	H29	H30				
一体的に実施することにより期待される効果																				
備考																				
道路事業	A01-007	道路	一般	仙台市	直接	仙台市	市町村	修繕	007_(市) 湯元基石線 下追沢トンネル	トンネル補修 L=47m	仙台市				■	■	3		策定済	
	A01-008	道路	一般	仙台市	直接	仙台市	都道府 県道	修繕	008_(一) 大衡仙台線 北山トンネル(上り)	トンネル補修 L=629m	仙台市				■	■	17		策定済	
	A01-009	道路	一般	仙台市	直接	仙台市	都道府 県道	修繕	009_(一) 大衡仙台線 北山トンネル(下り)	トンネル補修 L=843m	仙台市					■	18		策定済	
	A01-010	道路	一般	仙台市	直接	仙台市	都道府 県道	修繕	010_(主) 定義仙台線 大倉シェッド	トンネル補修 L=140m	仙台市				■	■	83		策定済	
	A01-011	道路	一般	仙台市	直接	仙台市	都道府 県道	修繕	011_(主) 仙台山寺線 釜淵シェッド	トンネル補修 L=97m	仙台市					■	4		策定済	
	A01-012	道路	一般	仙台市	直接	仙台市	都道府 県道	修繕	012_(一) 泉ヶ丘公園線 泉ヶ岳スノーシェルタ ー	トンネル補修 L=304m	仙台市				■	■	26		策定済	
	完了																			

A 基幹事業																					
基幹事業(大)	番号	事業種別	地域種別	交付対象	直接間接	事業者	種別1	種別2	要素となる事業名 (事業箇所)	事業内容 (延長・面積等)	市区町村名/ 港湾・地区名	事業実施期間(年度)					全体事業費 (百万円)	費用 便益比	個別施設計画 策定状況		
												H26	H27	H28	H29	H30					
一体的に実施することにより期待される効果																					
備考																					
道路事業	A01-013	道路	一般	仙台市	直接	仙台市	—	計画調査	014_長寿命化修繕計画策定	長寿命化修繕計画策定	仙台市	■	■	■	■		32		策定済		
	A01-014	道路	一般	仙台市	直接	仙台市	—	点検	015_道路構造物定期点検 地方道	道路構造物定期点検	仙台市	■	■	■	■	■	470		策定済		
	A01-015	道路	一般	仙台市	直接	仙台市	都道府 県道	修繕	016_(主) 仙台村田線 岩の川橋	橋梁補修 L=21m	仙台市	■	■	■			114		策定済		
		完了																			
	A01-016	道路	一般	仙台市	直接	仙台市	市町村 道	修繕	017_(市) 二大工事線 栗木橋	橋梁補修 L=78m	仙台市	■	■				220		策定済		
		完了																			
	A01-017	道路	一般	仙台市	直接	仙台市	都道府 県道	修繕	018_(主) 泉塩釜線 第 二天皇橋側道橋(右)	橋梁補修 L=19m	仙台市					■		0		策定済	
A01-018	道路	一般	仙台市	直接	仙台市	都道府 県道	修繕	019_(主) 仙台山寺線 深野橋	橋梁補修 L=49m	仙台市	■	■				76		策定済			
	完了																				

A 基幹事業																				
基幹事業(大)	番号	事業種別	地域種別	交付対象	直接間接	事業者	種別1	種別2	要素となる事業名 (事業箇所)	事業内容 (延長・面積等)	市区町村名/ 港湾・地区名	事業実施期間(年度)					全体事業費 (百万円)	費用 便益比	個別施設計画 策定状況	
												H26	H27	H28	H29	H30				
一体的に実施することにより期待される効果																				
備考																				
道路事業	A01-019	道路	一般	仙台市	直接	仙台市	市町村道	修繕	020_(市) 仲の瀬橋線 仲の瀬橋	橋梁補修 L=242m	仙台市	■	■	■	■	■	22		策定済	
	A01-020	道路	一般	仙台市	直接	仙台市	市町村道	修繕	022_(市) 北山根白石線 新早坂下橋	橋梁補修 L=125m	仙台市					■	■	41		策定済
	A01-021	道路	一般	仙台市	直接	仙台市	市町村道	修繕	023_(市) 町東広表線 町東裏橋	橋梁補修 L=57m	仙台市		■	■	■	■	86		策定済	
	免了																			
	A01-022	道路	一般	仙台市	直接	仙台市	市町村道	修繕	024_(市) 岡本前線 松 森橋	橋梁補修 L=130m	仙台市					■		0		策定済
	A01-023	道路	一般	仙台市	直接	仙台市	市町村道	修繕	025_(市) 東原尻玉幹線 古屋敷橋	橋梁補修 L=48m	仙台市					■		0		策定済
	A01-024	道路	一般	仙台市	直接	仙台市	市町村道	修繕	026_(市) 高松線 蒲生 橋	橋梁補修 L=26m	仙台市					■		0		策定済

A 基幹事業																					
基幹事業(大)	番号	事業種別	地域種別	交付対象	直接 間接	事業者	種別1	種別2	要素となる事業名 (事業箇所)	事業内容 (延長・面積等)	市区町村名/ 港湾・地区名	事業実施期間(年度)					全体事業費 (百万円)	費用 便益比	個別施設計画 策定状況		
												H26	H27	H28	H29	H30					
一体的に実施することにより期待される効果																					
備考																					
道路事業	A01-025	道路	一般	仙台市	直接	仙台市	市町村 道	修繕	027_(市) 貞山運河荒浜 南線 朝日橋	橋梁補修 L=33m	仙台市				■		0		策定済		
	A01-026	道路	一般	仙台市	直接	仙台市	都道府 県道	修繕	028_(一) 仙台亙理自転 車道線 福田自転車橋	橋梁補修 L=60m	仙台市	■	■				81		策定済		
	A01-027	道路	一般	仙台市	直接	仙台市	都道府 県道	修繕	029_(主) 仙台松島線 岩切大橋(上)	橋梁補修 L=182m	仙台市				■		0		策定済		
	A01-028	道路	一般	仙台市	直接	仙台市	都道府 県道	修繕	030_(主) 仙台松島線 岩切大橋(下)	橋梁補修 L=182m	仙台市				■		0		策定済		
	A01-029	道路	一般	仙台市	直接	仙台市	市町村 道	修繕	031_(市) 青葉山線 大 橋	橋梁補修 L=116m	仙台市	■	■	■	■		278		策定済		
	A01-030	道路	一般	仙台市	直接	仙台市	都道府 県道	修繕	032_(主) 定義仙台線 新天狗橋	橋梁補修 L=57m	仙台市				■		0		策定済		

A 基幹事業																			
基幹事業(大)	番号	事業種別	地域種別	交付対象	直接間接	事業者	種別1	種別2	要素となる事業名 (事業箇所)	事業内容 (延長・面積等)	市区町村名/ 港湾・地区名	事業実施期間(年度)					全体事業費 (百万円)	費用 便益比	個別施設計画 策定状況
												H26	H27	H28	H29	H30			
一体的に実施することにより期待される効果																			
備考																			
道路事業	A01-031	道路	一般	仙台市	直接	仙台市	都道府 県道	修繕	033_(主) 定義仙台線 日向橋	橋梁補修 L=52m	仙台市				■		0		策定済
	A01-032	道路	一般	仙台市	直接	仙台市	市町村 道	修繕	034_(市) 高畑定義線 滝ノ上橋	橋梁補修 L=29m	仙台市	■	■				38		策定済
	A01-033	道路	一般	仙台市	直接	仙台市	都道府 県道	修繕	035_(主) 仙台泉線 か むり大橋	橋梁補修 L=108m	仙台市				■	■	71		策定済
	A01-034	道路	一般	仙台市	直接	仙台市	都道府 県道	修繕	036_(主) 泉塩釜線 高 玉橋(下)	橋梁補修 L=38m	仙台市				■		0		策定済
	A01-035	道路	一般	仙台市	直接	仙台市	市町村 道	修繕	037_(市) 荒巻大和町線 丸田沢橋	橋梁補修 L=26m	仙台市				■		71		策定済
	A01-036	道路	一般	仙台市	直接	仙台市	国道	修繕	038_(国) 286号 茂 庭大橋	橋梁補修 L=170m	仙台市				■		509		策定済

A 基幹事業																							
基幹事業(大)	番号	事業種別	地域種別	交付対象	直接間接	事業者	種別1	種別2	要素となる事業名 (事業箇所)	事業内容 (延長・面積等)	市区町村名/ 港湾・地区名	事業実施期間(年度)					全体事業費 (百万円)	費用 便益比	個別施設計画 策定状況				
												H26	H27	H28	H29	H30							
									一体的に実施することにより期待される効果														
									備考														
道路事業	A01-037	道路	一般	仙台市	直接	仙台市	市町村道	修繕	039_(市) 鶴ヶ谷荒巻青 葉山線 森林公園大橋	橋梁補修 L=117m	仙台市				■		0		策定済				
	A01-038	道路	一般	仙台市	直接	仙台市	国道	修繕	040_(国) 457号 無 1号橋	橋梁補修 L=18m	仙台市				■		0		策定済				
	A01-039	道路	一般	仙台市	直接	仙台市	市町村道	修繕	041_(市) 新屋敷八乙女 線 新芦沢橋	橋梁補修 L=30m	仙台市				■		123		策定済				
	A01-040	道路	一般	仙台市	直接	仙台市	都道府 県道	修繕	042_(主) 仙台泉線 将 監初連絡橋	橋梁補修 L=303m	仙台市				■	■		0		策定済			
	A01-041	道路	一般	仙台市	直接	仙台市	都道府 県道	修繕	043_(一) 仙台錦腰線 太白大橋	橋梁補修 L=626m	仙台市	■	■	■	■	■		634		策定済			
	A01-042	道路	一般	仙台市	直接	仙台市	市町村道	修繕	044_(市) 赤生津幹線 赤生津大橋	橋梁補修 L=112m	仙台市	■	■	■	■	■		16		策定済			

A 基幹事業																			
基幹事業(大)	番号	事業種別	地域種別	交付対象	直接間接	事業者	種別1	種別2	要素となる事業名 (事業箇所)	事業内容 (延長・面積等)	市区町村名/ 港湾・地区名	事業実施期間(年度)					全体事業費 (百万円)	費用 便益比	個別施設計画 策定状況
												H26	H27	H28	H29	H30			
一体的に実施することにより期待される効果																			
備考																			
道路事業	A01-043	道路	一般	仙台市	直接	仙台市	都道府 県道	修繕	046_(主) 仙台山寺線 七森橋	橋梁補修 L=7m	仙台市			■			111		策定済
	完了																		
	A01-044	道路	一般	仙台市	直接	仙台市	都道府 県道	修繕	047_(主) 仙台山寺線 中谷橋	橋梁補修 L=5m	仙台市			■			0		策定済
	完了																		
	A01-045	道路	一般	仙台市	直接	仙台市	都道府 県道	修繕	048_(主) 泉塩釜線 上 野前橋	橋梁補修 L=8m	仙台市	■	■				29		策定済
	完了																		
	A01-046	道路	一般	仙台市	直接	仙台市	都道府 県道	修繕	049_(主) 泉塩釜線 八 木沢橋	橋梁補修 L=6m	仙台市			■	■		3		策定済
完了																			
A01-047	道路	一般	仙台市	直接	仙台市	都道府 県道	修繕	051_主) 定義仙台線 下 倉沢橋	橋梁補修 L=5m	仙台市			■	■		22		策定済	
完了																			
A01-048	道路	一般	仙台市	直接	仙台市	市町村 道	修繕	052_(市) サイカチ沼線 中沢橋	橋梁補修 L=7m	仙台市				■	■	26		策定済	
完了																			

A 基幹事業																			
基幹事業(大)	番号	事業種別	地域種別	交付対象	直接・間接	事業者	種別1	種別2	要素となる事業名 (事業箇所)	事業内容 (延長・面積等)	市区町村名/ 港湾・地区名	事業実施期間(年度)					全体事業費 (百万円)	費用 便益比	個別施設計画 策定状況
												H26	H27	H28	H29	H30			
一体的に実施することにより期待される効果																			
備考																			
道路事業	A01-049	道路	一般	仙台市	直接	仙台市	市町村道	修繕	053_(市) 湯元碁石線 追の沢橋	橋梁補修 L=9m	仙台市				■		0		策定済
	A01-050	道路	一般	仙台市	直接	仙台市	市町村道	修繕	054_(市) 桂島上野線 山下橋	橋梁補修 L=9m	仙台市				■	■	3		策定済
	A01-051	道路	一般	仙台市	直接	仙台市	市町村道	修繕	055_(市) 七森西沢線 向田橋	橋梁補修 L=5m	仙台市	■	■				13		策定済
	完了																		
	A01-052	道路	一般	仙台市	直接	仙台市	市町村道	修繕	056_(市) 七森西沢線 鈴欄橋	橋梁補修 L=6m	仙台市				■	■	8		策定済
	完了																		
	A01-053	道路	一般	仙台市	直接	仙台市	市町村道	修繕	058_(市) 覚性院町線 石切橋	橋梁補修 L=6m	仙台市				■	■	2		策定済
A01-054	道路	一般	仙台市	直接	仙台市	市町村道	修繕	060_(市) 摩賀院山諏訪 北線 新田橋	橋梁補修 L=5m	仙台市				■	■	2		策定済	

A 基幹事業																				
基幹事業(大)	番号	事業種別	地域種別	交付対象	直接間接	事業者	種別1	種別2	要素となる事業名 (事業箇所)	事業内容 (延長・面積等)	市区町村名/ 港湾・地区名	事業実施期間(年度)					全体事業費 (百万円)	費用 便益比	個別施設計画 策定状況	
												H26	H27	H28	H29	H30				
一体的に実施することにより期待される効果																				
備考																				
道路事業	A01-055	道路	一般	仙台市	直接	仙台市	都道府 県道	修繕	061_(主) 仙台山寺線 仙台山寺線1号橋	橋梁補修 L=3m	仙台市				■	■	14		策定済	
		完了																		
	A01-056	道路	一般	仙台市	直接	仙台市	市町村 道	修繕	062_(市) 南光台幹線1 0号線 南光台3号橋	橋梁補修 L=4m	仙台市					■	■	2		策定済
		完了																		
	A01-057	道路	一般	仙台市	直接	仙台市	都道府 県道	修繕	063_(主) 定義仙台線 郷六橋	橋梁補修 L=2m	仙台市				■	■	0		策定済	
		完了																		
	A01-058	道路	一般	仙台市	直接	仙台市	市町村 道	修繕	064_(市) 南光台幹線1 0号線 南光台2号橋	橋梁補修 L=4m	仙台市					■	■	2		策定済
		完了																		
	A01-059	道路	一般	仙台市	直接	仙台市	市町村 道	修繕	065_(市) 倉内中線 倉 内橋	橋梁補修 L=3m	仙台市					■	■	15		策定済
		完了																		
	A01-060	道路	一般	仙台市	直接	仙台市	市町村 道	修繕	066_(市) 新田1号線 新 田橋	橋梁補修 L=2m	仙台市					■	■	4		策定済
		完了																		

A 基幹事業																			
基幹事業(大)	番号	事業種別	地域種別	交付対象	直接間接	事業者	種別1	種別2	要素となる事業名 (事業箇所)	事業内容 (延長・面積等)	市区町村名/ 港湾・地区名	事業実施期間(年度)					全体事業費 (百万円)	費用 便益比	個別施設計画 策定状況
												H26	H27	H28	H29	H30			
一体的に実施することにより期待される効果																			
備考																			
道路事業	A01-061	道路	一般	仙台市	直接	仙台市	都道府 県道	修繕	067_(主) 泉塩釜線 天 皇橋側道橋(その1)	橋梁補修 L=10m	仙台市				■		0		策定済
	A01-062	道路	一般	仙台市	直接	仙台市	都道府 県道	修繕	068_(主) 泉塩釜線 栗 木橋側道橋	橋梁補修 L=9m	仙台市				■		0		策定済
	A01-063	道路	一般	仙台市	直接	仙台市	都道府 県道	修繕	069_(主) 泉塩釜線 上 野前橋側道橋	橋梁補修 L=9m	仙台市				■		0		策定済
	A01-064	道路	一般	仙台市	直接	仙台市	市町村 道	修繕	070_(市) 鹿野人来田線 境橋側道橋	橋梁補修 L=13m	仙台市				■		0		策定済
	A01-065	道路	一般	仙台市	直接	仙台市	市町村 道	修繕	071_(市) 岡田藩生線 宝橋側道橋	橋梁補修 L=9m	仙台市				■		8		策定済
	A01-066	道路	一般	仙台市	直接	仙台市	市町村 道	修繕	072_(市) 荒巻山屋敷線 国見三丁目橋側道橋	橋梁補修 L=8m	仙台市				■	■	18		策定済

A 基幹事業																					
基幹事業(大)	番号	事業種別	地域種別	交付対象	直接間接	事業者	種別1	種別2	要素となる事業名 (事業箇所)	事業内容 (延長・面積等)	市区町村名/ 港湾・地区名	事業実施期間(年度)					全体事業費 (百万円)	費用 便益比	個別施設計画 策定状況		
												H26	H27	H28	H29	H30					
一体的に実施することにより期待される効果																					
備考																					
道路事業	A01-067	道路	一般	仙台市	直接	仙台市	市町村道	修繕	073_(市) 鷹ノ森二丁目1号線 こだま橋	橋梁補修 L=14m	仙台市	■	■	■			24		策定済		
	完了																				
	A01-068	道路	一般	仙台市	直接	仙台市	市町村道	修繕	074_(市) 鹿野人來田線 金洗沢橋	橋梁補修 L=5m	仙台市	■	■	■	■	■		0		策定済	
	完了																				
	A01-069	道路	一般	仙台市	直接	仙台市	市町村道	修繕	075_(市) 十里平線 十開橋	橋梁補修 L=14m	仙台市	■	■	■				49		策定済	
	完了																				
	A01-070	道路	一般	仙台市	直接	仙台市	都道府県道	修繕	076_(主) 泉塩釜線 野村地区側道橋	橋梁補修 L=78m	仙台市	■						35		策定済	
	完了																				
	A01-071	道路	一般	仙台市	直接	仙台市	市町村道	修繕	077_(市) 新寺通線 清水小路多賀城線歩道橋	歩道橋補修 L=22m	仙台市	■						20		策定済	
	完了																				
	A01-072	道路	一般	仙台市	直接	仙台市	国道	修繕	078_(国) 286号 杵塚橋	橋梁補修 L=30m	仙台市	■	■					107		策定済	
	完了																				

A 基幹事業																					
基幹事業(大)	番号	事業種別	地域種別	交付対象	直接間接	事業者	種別1	種別2	要素となる事業名(事業箇所)	事業内容(延長・面積等)	市区町村名/港湾・地区名	事業実施期間(年度)					全体事業費(百万円)	費用便益比	個別施設計画策定状況		
												H26	H27	H28	H29	H30					
一体的に実施することにより期待される効果																					
備考																					
道路事業	A01-073	道路	一般	仙台市	直接	仙台市	市町村道	修繕	079_(市)新川ハイランド線 セイコウ大橋	橋梁補修 L=65m	仙台市	■					15		策定済		
		完了																			
	A01-074	道路	一般	仙台市	直接	仙台市	市町村道	修繕	080_(市)宮沢橋線 宮沢橋	橋梁補修 L=139m	仙台市	■						7		策定済	
		完了																			
	A01-075	道路	一般	仙台市	直接	仙台市	市町村道	修繕	082_(市)山屋敷2号線 山屋敷橋	橋梁補修 L=8m	仙台市			■	■	■			24		策定済
		完了																			
	A01-076	道路	一般	仙台市	直接	仙台市	都道府県道	修繕	083_(主)井土長町線 広瀬橋	橋梁補修 L=127m	仙台市	■	■						171		策定済
完了																					
A01-077	道路	一般	仙台市	直接	仙台市	市町村道	修繕	084_(市)出花西線 中野栄駅自由通路	歩道橋補修 L=35m	仙台市					■			0		策定済	
	完了																				
A01-078	道路	一般	仙台市	直接	仙台市	市町村道	修繕	085_(市)根岸通線 越路橋	橋梁補修 L=3m	仙台市				■	■			0		策定済	
	完了																				

A 基幹事業																				
基幹事業(大)	番号	事業種別	地域種別	交付対象	直接間接	事業者	種別1	種別2	要素となる事業名 (事業箇所)	事業内容 (延長・面積等)	市区町村名/ 港湾・地区名	事業実施期間(年度)					全体事業費 (百万円)	費用 便益比	個別施設計画 策定状況	
												H26	H27	H28	H29	H30				
一体的に実施することにより期待される効果																				
備考																				
道路事業	A01-079	道路	一般	仙台市	直接	仙台市	市町村道	修繕	086_(市) 中山街道線 水の森橋	橋梁補修 L=45m	仙台市	■	■	■	■		120		策定済	
		完了																		
	A01-080	道路	一般	仙台市	直接	仙台市	市町村道	修繕	087_(市) 青野木鳴合線 鳴合橋	橋梁補修 L=63m	仙台市		■	■	■			250		策定済
		完了																		
	A01-081	道路	一般	仙台市	直接	仙台市	都道府県道	修繕	088_(主) 塩釜亘理線 開上大橋	橋梁補修 L=542m	仙台市	■	■	■	■	■		321		策定済
		完了																		
	A01-082	道路	一般	仙台市	直接	仙台市	国道	点検	089_道路構造物定期点検 補助国道	道路構造物定期点検	仙台市	■	■	■	■	■		30		策定済
		完了																		
	A01-083	道路	一般	仙台市	直接	仙台市	市町村道	修繕	090_(市) 日の出町8号線 日の出町8号線1号橋	橋梁補修 L=4m	仙台市	■	■					44		策定済
		完了																		
	A01-084	道路	一般	仙台市	直接	仙台市	市町村道	修繕	091_(市) 仙台城跡線 八木山橋	橋梁補修 L=117m	仙台市	■	■					38		策定済
		完了																		

A 基幹事業																			
基幹事業(大)	番号	事業種別	地域種別	交付対象	直接間接	事業者	種別1	種別2	要素となる事業名 (事業箇所)	事業内容 (延長・面積等)	市区町村名/ 港湾・地区名	事業実施期間(年度)					全体事業費 (百万円)	費用 便益比	個別施設計画 策定状況
												H26	H27	H28	H29	H30			
一体的に実施することにより期待される効果																			
備考																			
道路事業	A01-085	道路	一般	仙台市	直接	仙台市	都道府 県道	修繕	092_(一)今市福田線 宮城野大橋	橋梁補修 L=376m	仙台市			■	■	■	45		策定済
	A01-086	道路	一般	仙台市	直接	仙台市	市町村 道	修繕	093_(市)日の出町14 号線 日の出町14号線 1号橋	橋梁補修 L=4m	仙台市			■	■	■	2		策定済
	A01-087	道路	一般	仙台市	直接	仙台市	市町村 道	修繕	094_(市)六丁目苦竹(その2)線 六丁目苦竹 線1号橋	橋梁補修 L=4m	仙台市			■	■		24		策定済
	完了																		
	A01-088	道路	一般	仙台市	直接	仙台市	市町村 道	修繕	095_(市)大口一本松線 大口一本松線1号橋	橋梁補修 L=3m	仙台市			■	■		0		策定済
	A01-089	道路	一般	仙台市	直接	仙台市	市町村 道	修繕	096_(市)堀田線 仁渡 橋	橋梁補修 L=7m	仙台市			■			27		策定済
	完了																		
A01-090	道路	一般	仙台市	直接	仙台市	都道府 県道	修繕	097_(主)仙台塩釜線 高砂大橋(下流側)	橋梁補修 L=156m	仙台市			■			180		策定済	
完了																			

A 基幹事業																				
基幹事業(大)	番号	事業種別	地域種別	交付対象	直接間接	事業者	種別1	種別2	要素となる事業名 (事業箇所)	事業内容 (延長・面積等)	市区町村名/ 港湾・地区名	事業実施期間(年度)					全体事業費 (百万円)	費用 便益比	個別施設計画 策定状況	
												H26	H27	H28	H29	H30				
一体的に実施することにより期待される効果																				
備考																				
道路事業	A01-091	道路	一般	仙台市	直接	仙台市	都道府 県道	修繕	098_(主) 仙台塩釜線 高砂大橋側道橋(下流側)	橋梁補修 L=156m	仙台市			■			50		策定済	
	完了																			
	A01-092	道路	一般	仙台市	直接	仙台市	市町村 道	修繕	099_市有通路 境田跨道 橋	橋梁補修 L=39m	仙台市			■	■		0		策定済	
	完了																			
	A01-093	道路	一般	仙台市	直接	仙台市	国道	修繕	100_(国) 286号 名取一 号橋(上)	橋梁補修 L=95m	仙台市				■	■		0		策定済
	完了																			
	A01-094	道路	一般	仙台市	直接	仙台市	国道	修繕	101_(国) 286号 名取二 号橋(上)	橋梁補修 L=95m	仙台市				■	■		1		策定済
完了																				
A01-095	道路	一般	仙台市	直接	仙台市	市町村 道	修繕	102_(市) 富里新境線 第一富里大井南橋	橋梁補修 L=10m	仙台市				■	■		27		策定済	
完了																				
A01-096	道路	一般	仙台市	直接	仙台市	市町村 道	修繕	103_(市) 鹿野人来田線 東沢橋	橋梁補修 L=8m	仙台市				■	■		0		策定済	
完了																				

A 基幹事業																			
基幹事業(大)	番号	事業種別	地域種別	交付対象	直接間接	事業者	種別1	種別2	要素となる事業名 (事業箇所)	事業内容 (延長・面積等)	市区町村名/ 港湾・地区名	事業実施期間(年度)					全体事業費 (百万円)	費用 便益比	個別施設計画 策定状況
												H26	H27	H28	H29	H30			
一体的に実施することにより期待される効果																			
備考																			
道路事業	A01-097	道路	一般	仙台市	直接	仙台市	市町村道	修繕	104_(市)内手昭和前線 内手前昭和前橋	橋梁補修 L=2m	仙台市			■	■		13		策定済
		完了																	
	A01-098	道路	一般	仙台市	直接	仙台市	市町村道	修繕	105_(市)門前線 山の 寺門前橋	橋梁補修 L=20m	仙台市			■	■		0		策定済
		完了																	
	A01-099	道路	一般	仙台市	直接	仙台市	都道府 県道	修繕	106_(主)仙台村田線 生出橋	橋梁補修 L=101m	仙台市			■	■	■	129		策定済
		完了																	
	A01-100	道路	一般	仙台市	直接	仙台市	市町村道	修繕	107_(市)新幹線側道原 町四丁目西線 神明町橋	橋梁補修 L=45m	仙台市				■		107		策定済
		完了																	
	A01-101	道路	一般	仙台市	直接	仙台市	市町村道	修繕	108_(市)湯元湯向線 湯の橋	橋梁補修 L=60m	仙台市					■	0		策定済
		完了																	
	A01-102	道路	一般	仙台市	直接	仙台市	都道府 県道	修繕	109_(一)泉ヶ丘熊ヶ根 線 壇ノ原橋	橋梁補修 L=30m	仙台市				■		38		策定済
		完了																	

A 基幹事業																				
基幹事業(大)	番号	事業種別	地域種別	交付対象	直接間接	事業者	種別1	種別2	要素となる事業名 (事業箇所)	事業内容 (延長・面積等)	市区町村名/ 港湾・地区名	事業実施期間(年度)					全体事業費 (百万円)	費用 便益比	個別施設計画 策定状況	
												H26	H27	H28	H29	H30				
一体的に実施することにより期待される効果																				
備考																				
道路事業	A01-103	道路	一般	仙台市	直接	仙台市	都道府 県道	修繕	110_(一) 泉ヶ丘熊ヶ根 線 壇ノ原橋側道橋	橋梁補修 L=24m	仙台市				■		19		策定済	
		完了																		
	A01-104	道路	一般	仙台市	直接	仙台市	都道府 県道	修繕	111_(主) 仙台松島線 藤川橋	橋梁補修 L=19m	仙台市				■		136		策定済	
		完了																		
	A01-105	道路	一般	仙台市	直接	仙台市	市町村 道	修繕	112_(市) 第一勝山中央 線 第二勝山橋	橋梁補修 L=20m	仙台市				■		30		策定済	
		完了																		
	A01-106	道路	一般	仙台市	直接	仙台市	市町村 道	修繕	113_(市) 新屋敷八乙女 線 魚留橋	橋梁補修 L=27m	仙台市				■		75		策定済	
		完了																		
	A01-107	道路	一般	仙台市	直接	仙台市	国道	修繕	114_(国) 457号 新塩沢 橋	橋梁補修 L=106m	仙台市				■	■	84		策定済	
		完了																		
	A01-108	道路	一般	仙台市	直接	仙台市	市町村 道	修繕	115_(市) 愛子赤坂線 開成橋	橋梁補修 L=146m	仙台市				■	■	14		策定済	
		完了																		

A 基幹事業																					
基幹事業(大)	番号	事業種別	地域種別	交付対象	直接間接	事業者	種別1	種別2	要素となる事業名 (事業箇所)	事業内容 (延長・面積等)	市区町村名/ 港湾・地区名	事業実施期間(年度)					全体事業費 (百万円)	費用 便益比	個別施設計画 策定状況		
												H26	H27	H28	H29	H30					
									一体的に実施することにより期待される効果												
									備考												
道路事業	A01-109	道路	一般	仙台市	直接	仙台市	市町村道	修繕	116_(市) 駅前通線 仙台駅西ロペDESTリアンデッキ工区	歩道橋補修 A=970m2	仙台市				■	■	217		策定済		
	A01-110	道路	一般	仙台市	直接	仙台市	市町村道	修繕	117_(市) 倉内八ツ前線 中田橋	橋梁補修 L=6m	仙台市				■	■	18		策定済		
	A01-111	道路	一般	仙台市	直接	仙台市	市町村道	修繕	118_(市) 元寺小路福室(その1)線 宮城野小学校前歩道橋	橋梁補修 L=23m	仙台市				■	■	41		策定済		
	A01-112	道路	一般	仙台市	直接	仙台市	都道府県道	修繕	119_(主) 仙台塩釜線 六丁の目第1歩道橋	橋梁補修 L=33m	仙台市				■	■	120		策定済		
	A01-113	道路	一般	仙台市	直接	仙台市	市町村道	修繕	120_(市) 更街道線 東橋	橋梁補修 L=11m	仙台市				■	■	24		策定済		
	A01-114	道路	一般	仙台市	直接	仙台市	都道府県道	修繕	121_(主) 井土長町線 二木橋	橋梁補修 L=4m	仙台市				■		3		策定済		

A 基幹事業																				
基幹事業 (大)	番号	事業種別	地域種別	交付対象	直接間接	事業者	種別1	種別2	要素となる事業名 (事業箇所)	事業内容 (延長・面積等)	市区町村名/ 港湾・地区名	事業実施期間 (年度)					全体事業費 (百万円)	費用 便益比	個別施設計画 策定状況	
												H26	H27	H28	H29	H30				
一体的に実施することにより期待される効果																				
備考																				
道路事業	A01-115	道路	一般	仙台市	直接	仙台市	国道	修繕	122_(国) 286号 萱野橋	橋梁補修 L=8m	仙台市				■	■	2		策定済	
	A01-116	道路	一般	仙台市	直接	仙台市	市町村道	修繕	123_(市) 鹿野人来田線 西沢橋	橋梁補修 L=10m	仙台市				■		6		策定済	
	A01-117	道路	一般	仙台市	直接	仙台市	市町村道	修繕	124_(市) 赤石樽道線 中岩橋	橋梁補修 L=14m	仙台市				■		0		策定済	
	A01-118	道路	一般	仙台市	直接	仙台市	都道府県道	修繕	125_(主) 仙台泉線 向 原歩道橋	橋梁補修 L=30m	仙台市				■		120		策定済	
	完了																			
	A01-119	道路	一般	仙台市	直接	仙台市	市町村道	修繕	126_(市) 愛宕上杉通1号 線 長町堤町線歩道橋	橋梁補修 L=29m	仙台市					■		88		策定済
	完了																			
	A01-120	道路	一般	仙台市	直接	仙台市	都道府県道	修繕	127_(主) 仙台泉線 通 町歩道橋	橋梁補修 L=19m	仙台市				■	■	90		策定済	
	完了																			
	A01-121	道路	一般	仙台市	直接	仙台市	都道府県道	修繕	128_(主) 愛宕上杉通2号 線 五橋歩道橋	橋梁補修 L=28m	仙台市				■	■	136		策定済	
完了																				

A 基幹事業																				
基幹事業(大)	番号	事業種別	地域種別	交付対象	直接間接	事業者	種別1	種別2	要素となる事業名 (事業箇所)	事業内容 (延長・面積等)	市区町村名/ 港湾・地区名	事業実施期間(年度)					全体事業費 (百万円)	費用 便益比	個別施設計画 策定状況	
												H26	H27	H28	H29	H30				
一体的に実施することにより期待される効果																				
備考																				
道路事業	A01-122	道路	一般	仙台市	直接	仙台市	市町村道	修繕	129_(市)川内南小泉(その3)線 瞑想の松トンネル	トンネル補修 L=170m	仙台市				■	■	44		策定済	
		完了																		
	A01-123	道路	一般	仙台市	直接	仙台市	市町村道	修繕	130_(市)岡田蒲生線宝橋	橋梁補修 L=4m	仙台市					■		6		策定済
		完了																		
	A01-124	道路	一般	仙台市	直接	仙台市	都道府県道	修繕	131_(主)塩釜亘理線 和田新田橋	橋梁補修 L=14m	仙台市					■	■	5		策定済
		完了																		
	A01-125	道路	一般	仙台市	直接	仙台市	市町村道	修繕	081_(市)鹿野人来田線 羽黒台	法面对策 A=300m2	仙台市		■					12		-
完了																				
A01-126	道路	一般	仙台市	直接	仙台市	都道府県道	修繕	132_(主)仙台塩釜線 高砂大橋(上流側)	橋梁補修 L=156m	仙台市						■	2		策定済	
	完了																			
A01-127	道路	一般	仙台市	直接	仙台市	市町村道	修繕	133_(市)除1号線 新秋保橋	橋梁補修 L=29m	仙台市						■	0		策定済	
	完了																			

A 基幹事業																				
基幹事業(大)	番号	事業種別	地域種別	交付対象	直接間接	事業者	種別1	種別2	要素となる事業名 (事業箇所)	事業内容 (延長・面積等)	市区町村名/ 港湾・地区名	事業実施期間(年度)					全体事業費 (百万円)	費用 便益比	個別施設計画 策定状況	
												H26	H27	H28	H29	H30				
一体的に実施することにより期待される効果																				
備考																				
道路事業	A01-128	道路	一般	仙台市	直接	仙台市	市町村	修繕	134_(市) 境野湯元線 羽山橋	橋梁補修 L=60m	仙台市					■	23		策定済	
	A01-129	道路	一般	仙台市	直接	仙台市	市町村	修繕	135_(市) 六丁目陸橋線 六丁目橋	橋梁補修 L=137m	仙台市					■	15		策定済	
	A01-130	道路	一般	仙台市	直接	仙台市	都道府 県道	修繕	136_(主) 塩釜互理線 高砂橋	橋梁補修 L=203m	仙台市					■	30		策定済	
	A01-131	道路	一般	仙台市	直接	仙台市	都道府 県道	修繕	137_(一) 今市福田線 今市橋	橋梁補修 L=105m	仙台市					■	14		策定済	
	A01-132	道路	一般	仙台市	直接	仙台市	都道府 県道	修繕	138_(主) 仙台北環状線 新生瀬橋	橋梁補修 L=206m	仙台市					■	13		策定済	
	A01-133	道路	一般	仙台市	直接	仙台市	市町村	修繕	139_(市) 舘国久線 国 久橋	橋梁補修 L=23m	仙台市					■	8		策定済	

A 基幹事業																					
基幹事業 (大)	番号	事業種別	地域種別	交付対象	直接間接	事業者	種別1	種別2	要素となる事業名 (事業箇所)	事業内容 (延長・面積等)	市区町村名/ 港湾・地区名	事業実施期間 (年度)					全体事業費 (百万円)	費用 便益比	個別施設計画 策定状況		
												H26	H27	H28	H29	H30					
		一体的に実施することにより期待される効果																			
		備考																			
道路事業	A01-134	道路	一般	仙台市	直接	仙台市	市町村道	修繕	140_(市) 東大野田7号線 東大野田4号線1号橋	橋梁補修 L=19m	仙台市					■	3		策定済		
	A01-135	道路	一般	仙台市	直接	仙台市	市町村道	修繕	141_(市) 大倉中線 大 倉大橋	橋梁補修 L=306m	仙台市					■	23		策定済		
	A01-136	道路	一般	仙台市	直接	仙台市	市町村道	修繕	142_(市) 荒巻根白石線 中山大橋	橋梁補修 L=105m	仙台市					■	8		策定済		
			完了																		
	A01-137	道路	一般	仙台市	直接	仙台市	市町村道	修繕	143_(市) 台の原街道線 梅田橋	橋梁補修 L=15m	仙台市					■	5		策定済		
	A01-138	道路	一般	仙台市	直接	仙台市	都道府県道	修繕	144_(主) 仙台泉線 昭 和町歩道橋	歩道橋補修 L=65m	仙台市					■	4		策定済		
	A01-139	道路	一般	仙台市	直接	仙台市	市町村道	修繕	145_(市) 小鶴内沼仙石 線 小鶴清掃工場線1号橋	橋梁補修 L=5m	仙台市					■	2		策定済		

A 基幹事業																			
基幹事業(大)	番号	事業種別	地域種別	交付対象	直接間接	事業者	種別1	種別2	要素となる事業名 (事業箇所)	事業内容 (延長・面積等)	市区町村名/ 港湾・地区名	事業実施期間(年度)					全体事業費 (百万円)	費用 便益比	個別施設計画 策定状況
												H26	H27	H28	H29	H30			
一体的に実施することにより期待される効果																			
備考																			
道路事業	A01-140	道路	一般	仙台市	直接	仙台市	市町村	修繕	146_(市) 扇町38号線 扇町38号線1号橋	橋梁補修 L=9m	仙台市					■	0	策定済	
	A01-141	道路	一般	仙台市	直接	仙台市	市町村	修繕	147_(市) 小田原燕沢線 燕沢歩道橋	歩道橋補修 L=32m	仙台市					■	5	策定済	
	A01-142	道路	一般	仙台市	直接	仙台市	都道府 県道	修繕	148_(主) 仙台塩釜線 六丁の目第2歩道橋	歩道橋補修 L=31m	仙台市					■	5	策定済	
A01-143	道路	一般	仙台市	直接	仙台市	市町村	修繕	149_(市) 六丁目柳堀東 線 六丁目柳堀東線2号 橋	橋梁補修 L=3m	仙台市					■	7	策定済		
A01-144	道路	一般	仙台市	直接	仙台市	市町村	修繕	150_(市) 霞の目沖野線 霞の目沖野線一号橋	橋梁補修 L=3m	仙台市					■	7	策定済		
A01-145	道路	一般	仙台市	直接	仙台市	市町村	修繕	151_(市) 川内南小泉(その2)線 中倉歩道橋	歩道橋補修 L=29m	仙台市					■	5	策定済		

A 基幹事業																				
基幹事業(大)	番号	事業種別	地域種別	交付対象	直接間接	事業者	種別1	種別2	要素となる事業名 (事業箇所)	事業内容 (延長・面積等)	市区町村名/ 港湾・地区名	事業実施期間(年度)					全体事業費 (百万円)	費用 便益比	個別施設計画 策定状況	
												H26	H27	H28	H29	H30				
		一体的に実施することにより期待される効果																		
		備考																		
道路事業	A01-146	道路	一般	仙台市	直接	仙台市	国道	修繕	152_(国)286号 大年寺 歩行者横断道	ボックス補修 L=34m	仙台市					■	0		策定済	
	A01-147	道路	一般	仙台市	直接	仙台市	都道府 県道	修繕	153_(主)仙台村田線 峰山横断道	ボックス補修 L=9m	仙台市					■	2		策定済	
	A01-148	道路	一般	仙台市	直接	仙台市	国道	修繕	154_(国)286号 鹿野小 学校前歩道橋	歩道橋補修 L=27m	仙台市					■	4		策定済	
	A01-149	道路	一般	仙台市	直接	仙台市	市町村 道	修繕	155_(市)元寺小路郡山 線 八本松小学校前歩道 橋	歩道橋補修 L=18m	仙台市					■	4		策定済	
	A01-150	道路	一般	仙台市	直接	仙台市	国道	修繕	156_(国)286号 鹿野公 園前歩道橋	歩道橋補修 L=27m	仙台市					■	4		策定済	
	A01-151	道路	一般	仙台市	直接	仙台市	市町村 道	修繕	157_(市)小原線 小原 橋	橋梁補修 L=3m	仙台市					■	0		策定済	

A 基幹事業																			
基幹事業(大)	番号	事業種別	地域種別	交付対象	直接 間接	事業者	種別1	種別2	要素となる事業名 (事業箇所)	事業内容 (延長・面積等)	市区町村名/ 港湾・地区名	事業実施期間(年度)					全体事業費 (百万円)	費用 便益比	個別施設計画 策定状況
												H26	H27	H28	H29	H30			
一体的に実施することにより期待される効果																			
備考																			
道路事業	A01-152	道路	一般	仙台市	直接	仙台市	都道府 県道	修繕	158_(主) 仙台泉線 七 北田公園橋(前沖橋)	橋梁補修 L=3m	仙台市					■	1		策定済
	A01-153	道路	一般	仙台市	直接	仙台市	市町村 道	修繕	159_(市) 赤坂明神線 川窪橋	橋梁補修 L=10m	仙台市					■	2		策定済
	A01-154	道路	一般	仙台市	直接	仙台市	市町村 道	修繕	160_(市) 銅谷原線 横 前橋	橋梁補修 L=8m	仙台市					■	1		策定済
	A01-155	道路	一般	仙台市	直接	仙台市	国道	修繕	161_(国) 457号 広瀬小 学校前歩道橋	歩道橋補修 L=16m	仙台市					■	7		策定済
	A01-156	道路	一般	仙台市	直接	仙台市	市町村 道	修繕	163_(市) 浦田線 鶴ヶ 谷新田横断函渠(車道)	ボックス補修 L=11m	仙台市					■	0		策定済
	A01-157	道路	一般	仙台市	直接	仙台市	国道	修繕	164_(国) 457号 石神橋	橋梁補修 L=5m	仙台市					■	2		策定済
	A01-158	道路	一般	仙台市	直接	仙台市	都道府 県道	修繕	165_(主) 仙台山寺線 浜井橋	橋梁補修 L=3m	仙台市					■	2		策定済

A 基幹事業																			
基幹事業(大)	番号	事業種別	地域種別	交付対象	直接間接	事業者	種別1	種別2	要素となる事業名 (事業箇所)	事業内容 (延長・面積等)	市区町村名/ 港湾・地区名	事業実施期間(年度)					全体事業費 (百万円)	費用 便益比	個別施設計画 策定状況
												H26	H27	H28	H29	H30			
一体的に実施することにより期待される効果																			
備考																			
道路事業	A01-159	道路	一般	仙台市	直接	仙台市	都道府 県道	修繕	166_(主) 仙台山寺線 下渡橋側道橋	橋梁補修 L=8m	仙台市					■	3		策定済
	A01-160	道路	一般	仙台市	直接	仙台市	都道府 県道	修繕	167_(主) 仙台山寺線 中屋敷橋	橋梁補修 L=2m	仙台市					■	2		策定済
	A01-161	道路	一般	仙台市	直接	仙台市	市町村 道	修繕	168_(市) 摩賀院山諏訪 北線 摩賀院山諏訪北線 2号橋	橋梁補修 L=5m	仙台市					■	2		策定済
	A01-162	道路	一般	仙台市	直接	仙台市	都道府 県道	修繕	169_(一) 仙台亙理自転 車道線 藤塚自転車橋	橋梁補修 L=53m	仙台市					■	5		策定済
	A01-163	道路	一般	仙台市	直接	仙台市	都道府 県道	修繕	170_(主) 仙台松島線 日向歩道橋	歩道橋補修 L=24m	仙台市					■	0		策定済
	A01-164	道路	一般	仙台市	直接	仙台市	市町村 道	修繕	171_(市) 余の目線 余 目歩道橋	歩道橋補修 L=32m	仙台市					■	5		策定済

A 基幹事業																			
基幹事業(大)	番号	事業種別	地域種別	交付対象	直接 間接	事業者	種別1	種別2	要素となる事業名 (事業箇所)	事業内容 (延長・面積等)	市区町村名/ 港湾・地区名	事業実施期間(年度)					全体事業費 (百万円)	費用 便益比	個別施設計画 策定状況
												H26	H27	H28	H29	H30			
一体的に実施することにより期待される効果																			
備考																			
道路事業	A01-165	道路	一般	仙台市	直接	仙台市	都道府 県道	修繕	172_(主) 今市福田線 福室歩行者横断函渠	ボックス補修 L=16m	仙台市					■	0	策定済	
	A01-166	道路	一般	仙台市	直接	仙台市	市町村 道	修繕	173_(市) 浦田線 鶴ヶ 谷新田横断函渠(歩道)	ボックス補修 L=11m	仙台市					■	0	策定済	
	A01-167	道路	一般	仙台市	直接	仙台市	国道	修繕	174_(国) 286号 名取一 号橋(下)	橋梁補修 L=95m	仙台市				■	■	0	策定済	
	A01-168	道路	一般	仙台市	直接	仙台市	国道	修繕	175_(国) 286号 名取二 号橋(下)	橋梁補修 L=95m	仙台市				■	■	1	策定済	
	A01-169	道路	一般	仙台市	直接	仙台市	市町村 道	修繕	(市) 鹿野人来田線 金 洗沢側道橋(上流側)	橋梁補修 L=5m	仙台市					■	0	策定済	
	A01-170	道路	一般	仙台市	直接	仙台市	市町村 道	修繕	(市) 鹿野人来田線 金 洗沢側道橋(下流側)	橋梁補修 L=5m	仙台市					■	0	策定済	

A 基幹事業																			
基幹事業 (大)	番号	事業種別	地域種別	交付対象	直接間接	事業者	種別1	種別2	要素となる事業名 (事業箇所)	事業内容 (延長・面積等)	市区町村名/ 港湾・地区名	事業実施期間 (年度)					全体事業費 (百万円)	費用 便益比	個別施設計画 策定状況
												H26	H27	H28	H29	H30			
一体的に実施することにより期待される効果																			
備考																			
道路事業	A01-171	道路	一般	仙台市	直接	仙台市	市町村道	改築	(市) 高砂駅蒲生 (その2) 線	無電柱化 L=0.38km	仙台市					■	0	-	
	A01-172	道路	一般	仙台市	直接	仙台市	市町村道	改築	(市) 高砂駅蒲生 (その1) 線	無電柱化 L=0.12km	仙台市					■	0	-	
	A01-173	道路	一般	仙台市	直接	仙台市	市町村道	改築	東仙台泉 (その3) 線	無電柱化 L=1.56km	仙台市					■	0	-	
	A01-174	道路	一般	仙台市	直接	仙台市	市町村道	改築	郡山折立 (その1) 線	無電柱化 L=0.40km	仙台市					■	0	-	
	A01-175	道路	一般	仙台市	直接	仙台市	市町村道	改築	郡山折立 (その3) 線	無電柱化 L=2.98km	仙台市					■	0	-	
	A01-176	道路	一般	仙台市	直接	仙台市	市町村道	改築	川内旗立 (その1) 線	無電柱化 L=1.00km	仙台市					■	0	-	
												小計						7,303	

事後評価

○事後評価の実施体制、実施時期

事後評価の実施体制

本市独自に実施

事後評価の実施時期

令和元年度

公表の方法

仙台市のホームページにて公表

○事業効果の発現状況

定量的指標に関連する
交付対象事業の効果の発現状況

橋梁の修繕、耐震補強及びトンネル補修等の実施により、安全・安心で、快適かつ災害に強い道路環境の確保に寄与した。

定量的指標以外の交付対象事業の
効果の発現状況（必要に応じて記述）

平成26年度当初時点では、補修必要箇所数が70施設あり、その50%に当たる35施設について補修を完了させる目標としていた。その後、平成30年度末時点では、補修必要箇所数が173施設に増加し、下記目標値と実績値に差が出た要因を理由とする事業が多数生じたことから目標を達成することはできなかったが、当初補修完了目標数（35施設）を上回る63施設の補修が完了し、安全・安心に利用できるみちづくりの推進に寄与することができた。（補修必要箇所数の対象に、点検、長寿命化修繕計画策定は含んでいない。）

○特記事項（今後の方針等）

・令和元年度からは、新たな社会資本整備計画「災害に強く市民が安心できるまちづくり（防災・安全）」により引き続き修繕、耐震補強を実施する。

○目標値の達成状況		
番号	指標（略称）	
	目標値／実績値	目標値と実績値に差が出た要因
1	最終目標値	50%
	最終実績値	36%
		一部橋梁において、路面下の不可視部分から著しい損傷が新たに確認され、追加対応を余儀なくされたことにより未完了の事業が生じたため。