

第80回杜の都の環境をつくる審議会

# 青葉山公園(仮称)公園センターについて

平成30年7月9日

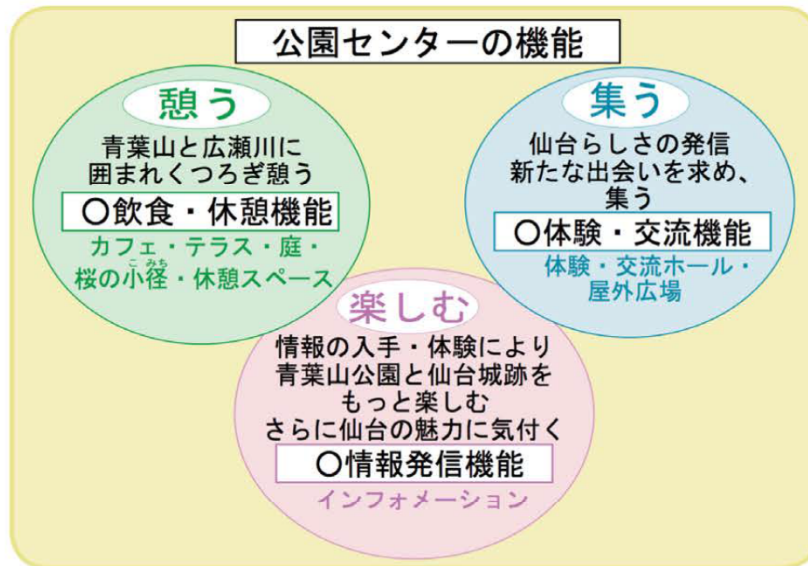
建設局百年の杜推進部公園課



## 2. 青葉山公園(仮称) 公園センター基本計画

公園センターの基本コンセプト(青葉山公園整備基本計画に記載)

“青葉山公園、仙台城方面への玄関口にふさわしい、  
来訪者に向けた「杜の都・仙台」の歴史文化の発信”



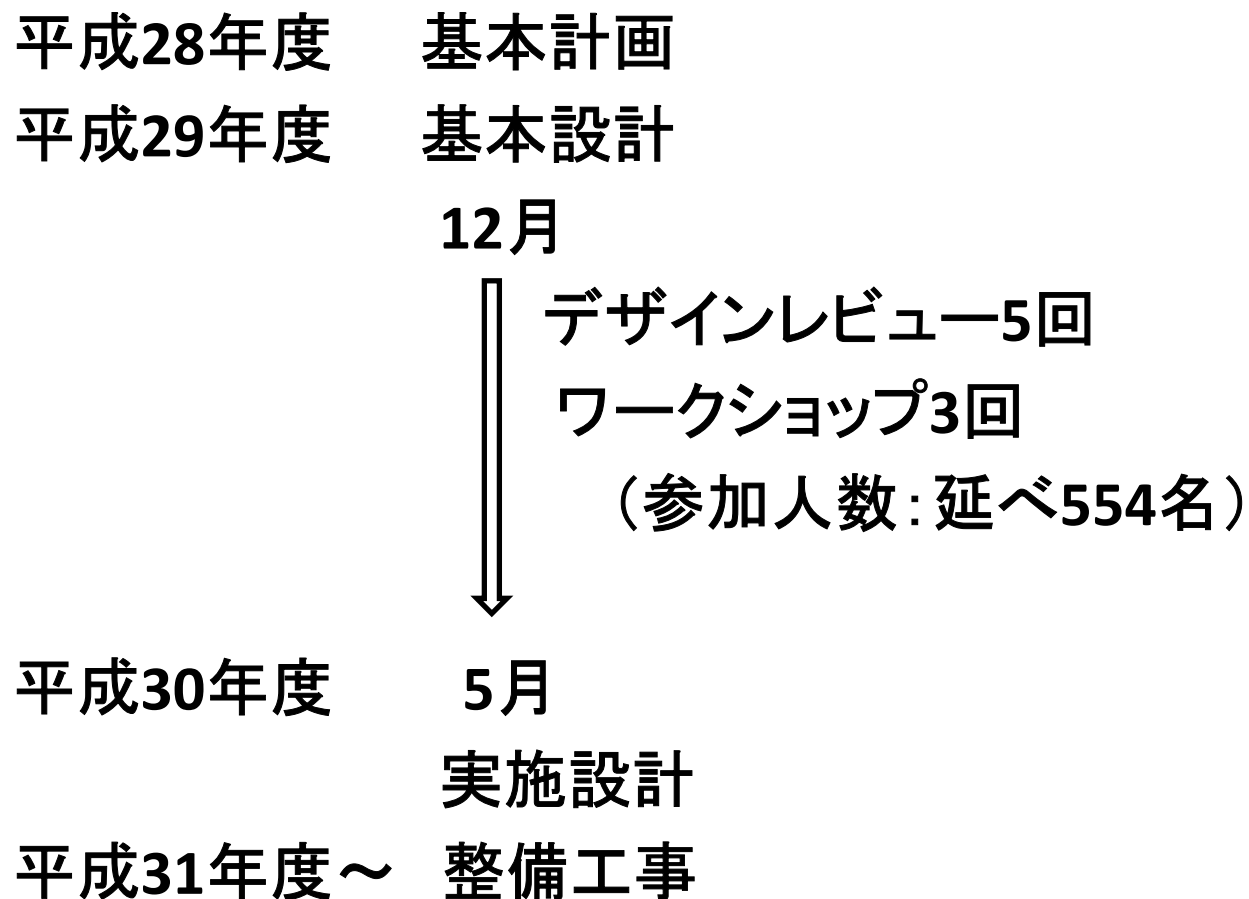
機能コンセプト(青葉山公園(仮称)公園センター基本計画に記載)

ここからはじまる仙台・青葉山の魅力発見

デザインコンセプト(青葉山公園(仮称)公園センター基本計画に記載)

青葉山の自然と仙台のまちにとけこむ、  
歴史・文化漂うたたずまい

### 3. 公園センター地区整備スケジュールの概要





## 4. 主な意見

### 設計手法について

- ・設計プロセスを市民にオープンにして進める手法は、大変だけど良い。
- ・WSを通じて市民とつくる公園になっていくことをうれしく思う。

### 設計内容について

- ・自然地形や歴史性に配慮し、景観になじむデザインにしてほしい。
- ・6尺3寸モジュールの片倉屋敷の歴史性を生かしたデザインが良い。
- ・武家屋敷を再現してほしい。⇔武家屋敷の再現には意味を感じない。
- ・広瀬川と青葉山を眺められる場所をつくってほしい。
- ・広場は、様々な活動で使える機能を想定してほしい。(電源、水道等)

### 運営・利活用について

- ・観光への対応として情報発信機能が必要。
- ・普段使いしながらも、企画展示等で新たな経験が得られる場にしてほしい。

