

## 2. 勾当台公園における東北の魅力発信の取組みについて

---



## 2. 勾当台公園における東北の魅力発信の取組みについて

### 【市民広場イベントとの連携】

市民広場で開催されるイベントとの連携・協調が見られ始めている。

例) 旬の香り市（物産販売イベント）  
→ライブラリーパークからの軸線を意識した店舗の配置



# 3. 都市公園機能再編の取組みについて

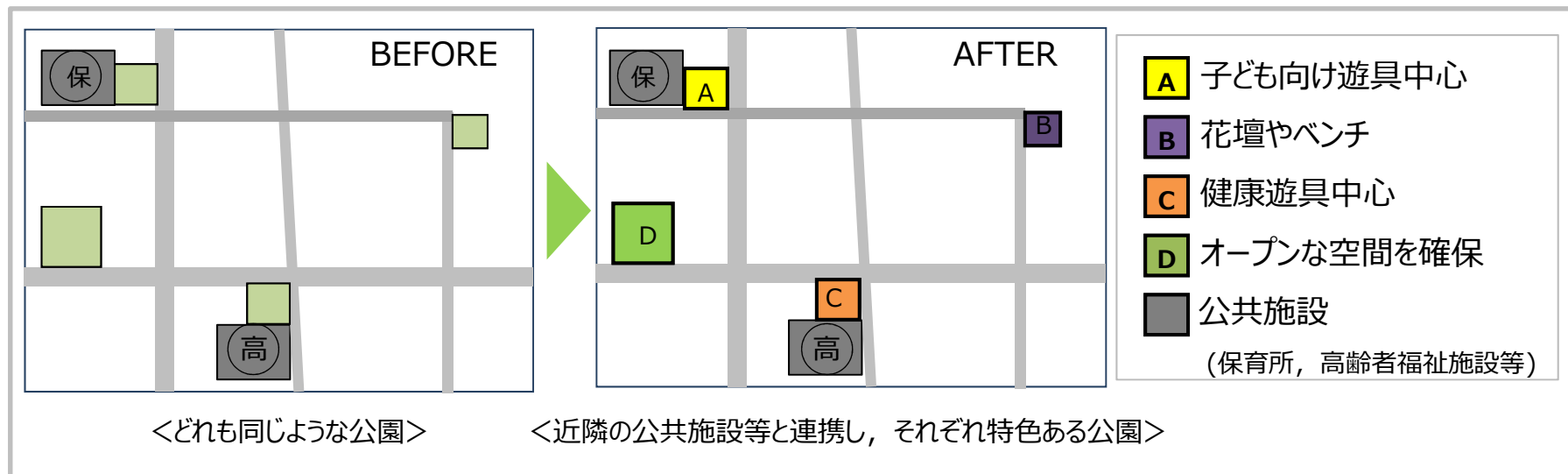
## ①実施の背景

仙台市公園マネジメント方針

基本方針 2. 地域コミュニティの醸成

基本施策④ 地域の特色ある公園づくり

に関連する取組



機能分担による整備のイメージ図

# 3. 都市公園機能再編の取組みについて

## ②実施概要

対象公園：

仙台市青葉区

菊田山公園（街区公園、面積1,311m<sup>2</sup>、S55開園）

菊田山第二公園（街区公園、面積232m<sup>2</sup>、S60開園）



菊田山公園

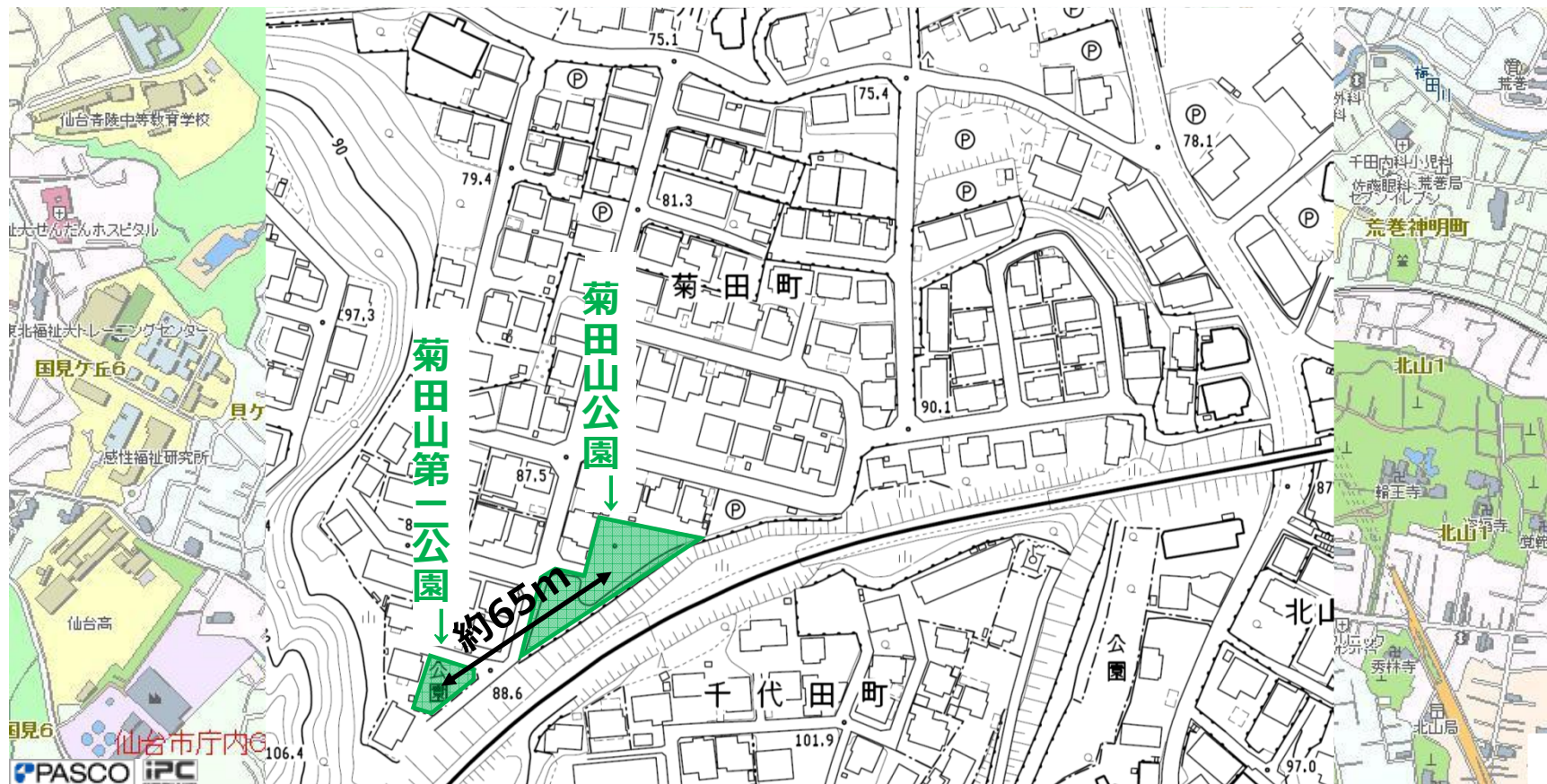


菊田山第二公園

# 3. 都市公園機能再編の取組みについて

## ②実施概要

対象公園の位置：



# 3. 都市公園機能再編の取組みについて

---

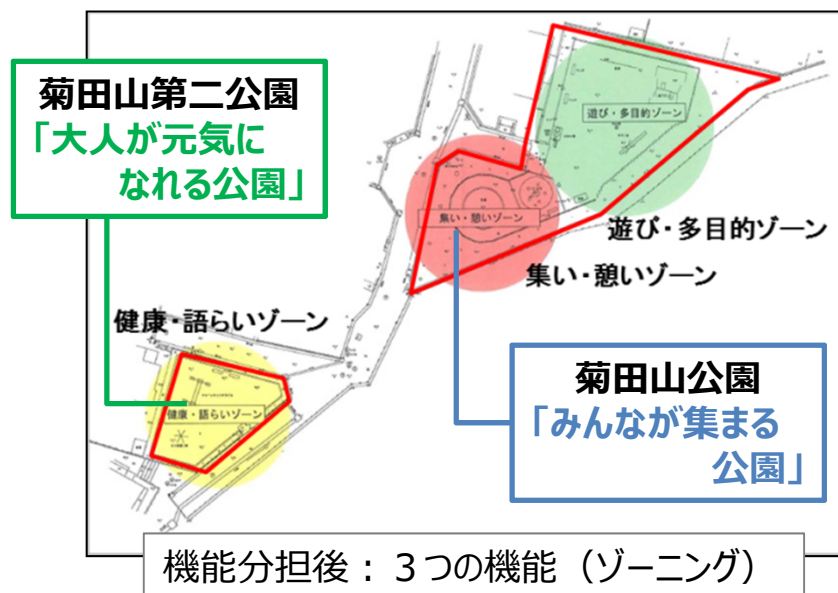
## ②実施概要

- ・遊具施設中心の公園⇔地域の少子高齢化の進行
  - ・高齢者が気軽に集まり活動できる場や多世代交流ができる場が求められていた
- 地域ニーズに対応した公園機能の分担を行い、公園利活用の促進と地域の活性化、また重複する公園機能の解消（施設量削減）による管理コストの縮減を図る。
- 菊田町地区の実施結果を踏まえ、他地区への導入を検討する。

# 3. 都市公園機能再編の取組みについて

## ③事業の経過（平成29年度）

- ・公園現況調査
- ・地域住民へのアンケート調査・分析
- ・ワークショップ開催、意見の集約
- ・機能分担の方針
- ・再整備基本方針作成



# 3. 都市公園機能再編の取組みについて

