

## 経ヶ峯公園災害復旧工事について



令和2年8月7日  
青葉区建設部公園課

## 位置図



# 被災状況

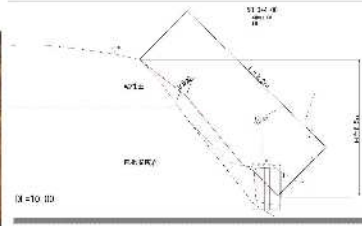
※現地調査写真



崩壊箇所全景（崩壊の高さは約6.5m程度、崩壊の深さは約0.6m程度の表層崩壊である。）



崩壊箇所全景（崩壊の幅は約8.0m程度、崩壊の長さは約9.2m程度の表層崩壊である。）



崩壊土砂は斜面下方の宅地内まで到達し堆積した



崩壊地頭部から下方を撮影（崩壊箇所には宅地が近接している。）

# 被災状況



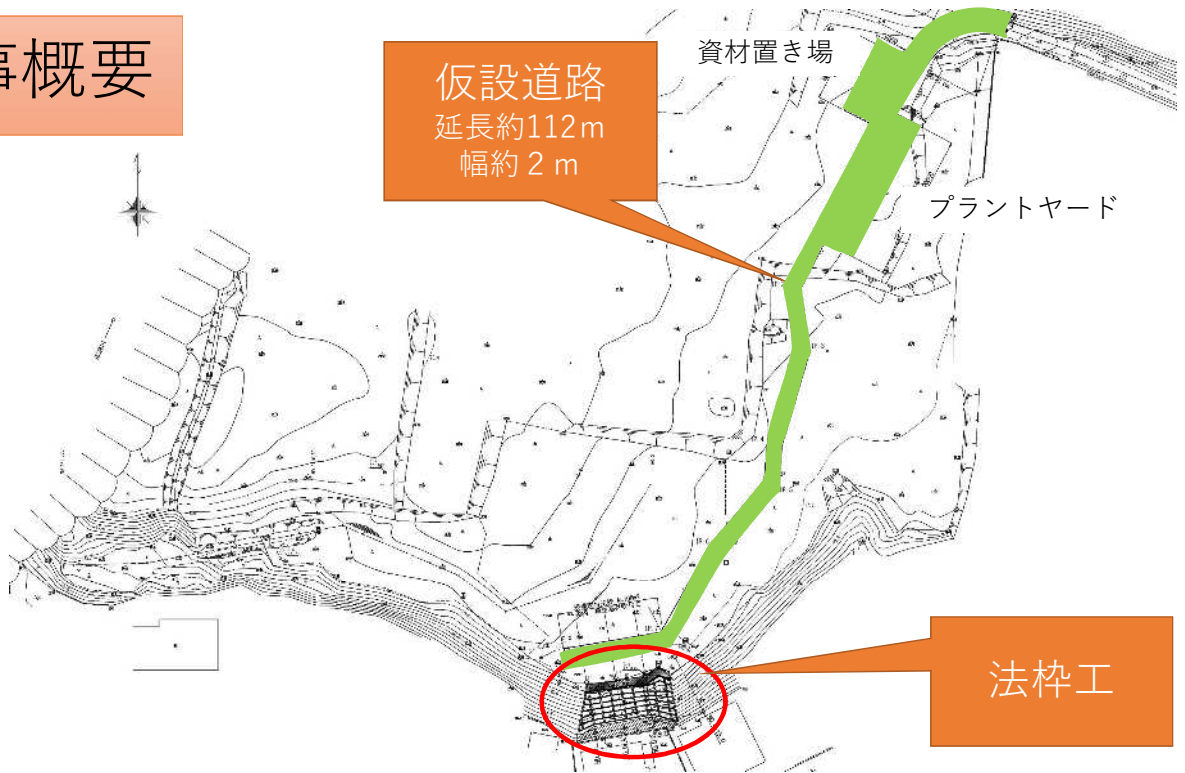
被災状況



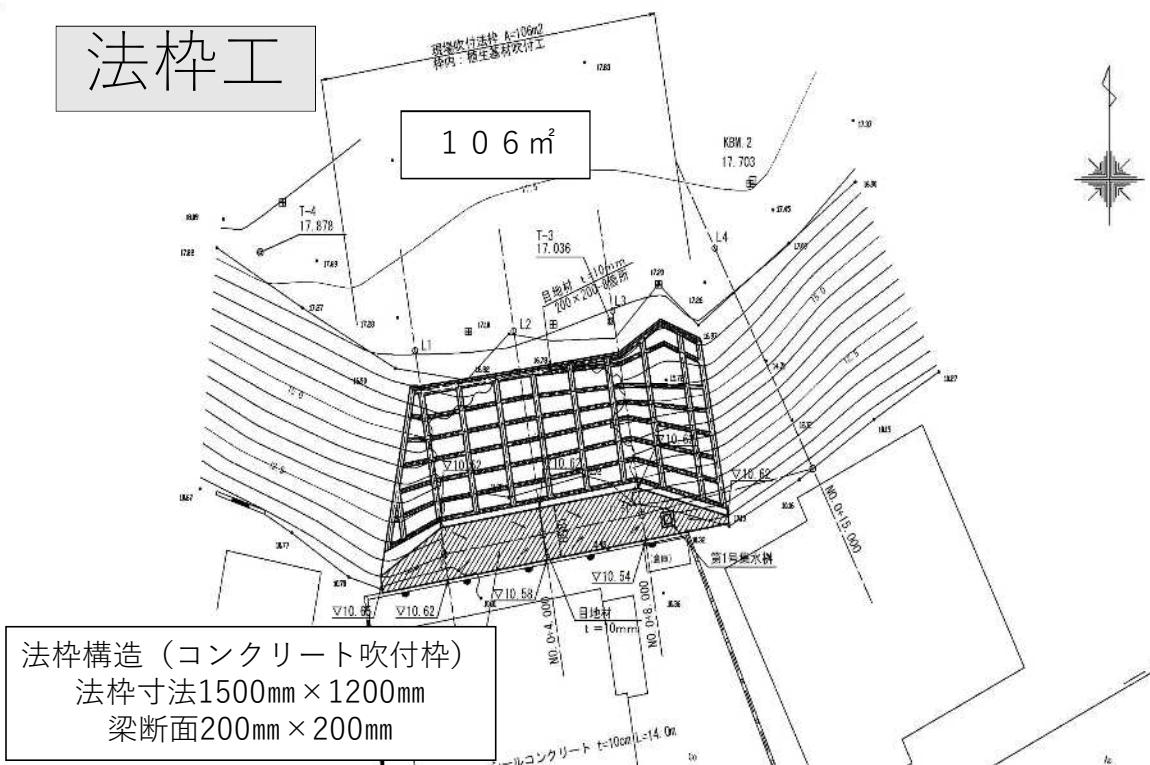
応急復旧状況



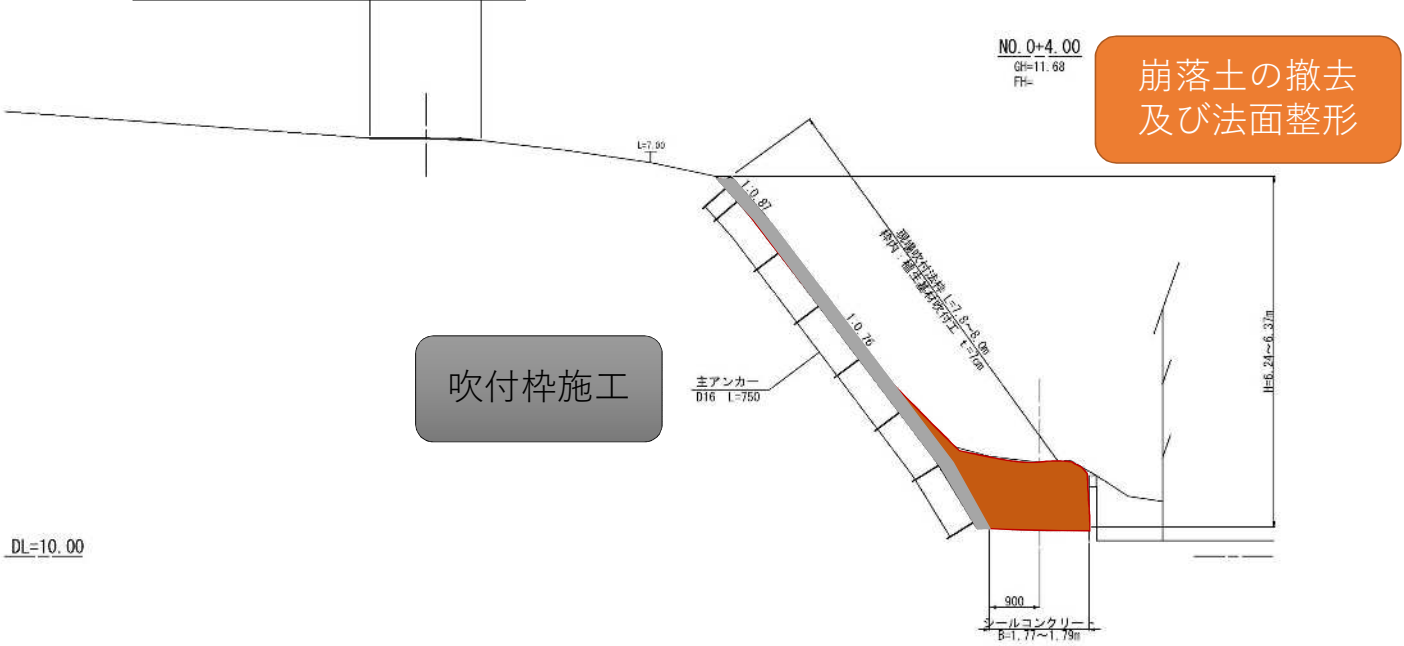
# 工事概要



# 法枠工



# 法枠工断面



# 仮設道路



仮設道路



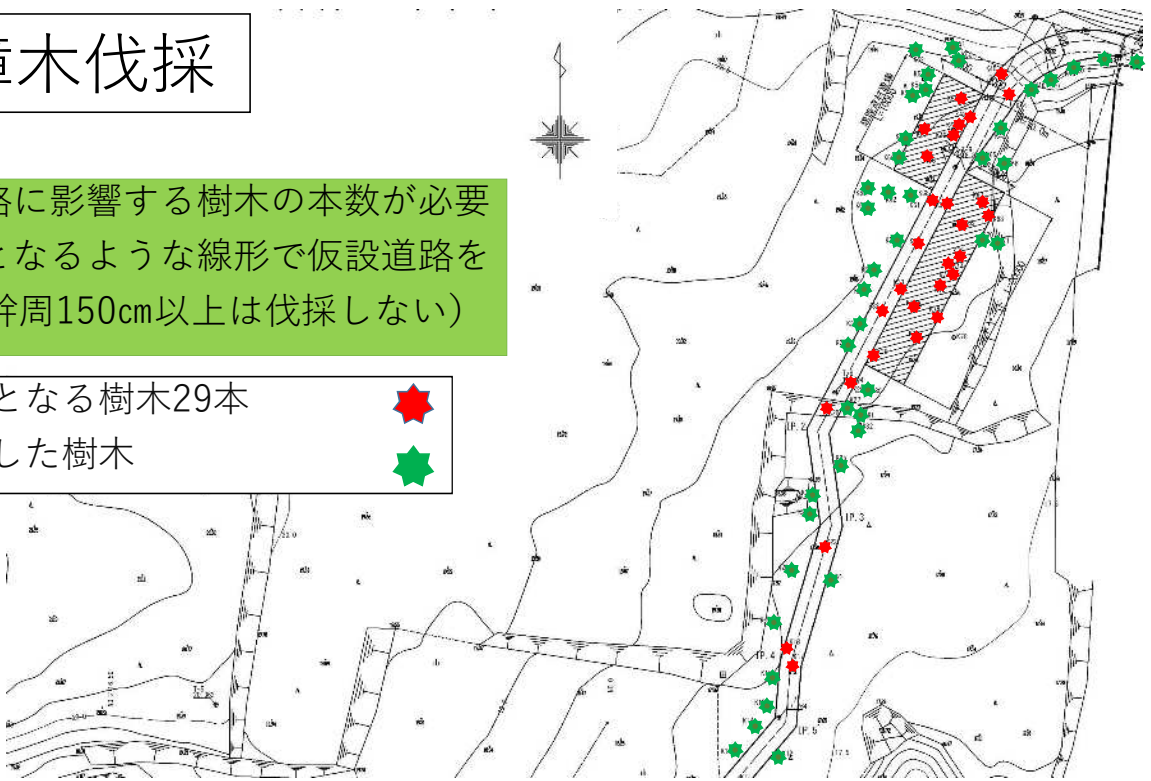
仮設道路



## 支障木伐採

仮設道路に影響する樹木の本数が必要最小限となるような線形で仮設道路を計画（幹周150cm以上は伐採しない）

支障となる樹木29本  
回避した樹木



## 仮設道路イメージ

現況

密生した樹林。



工事中

鋼製マットを敷設し、車両通行空間を確保する。



# 復植計画



過去に宅地利用されていた箇所



# 完成後イメージ

