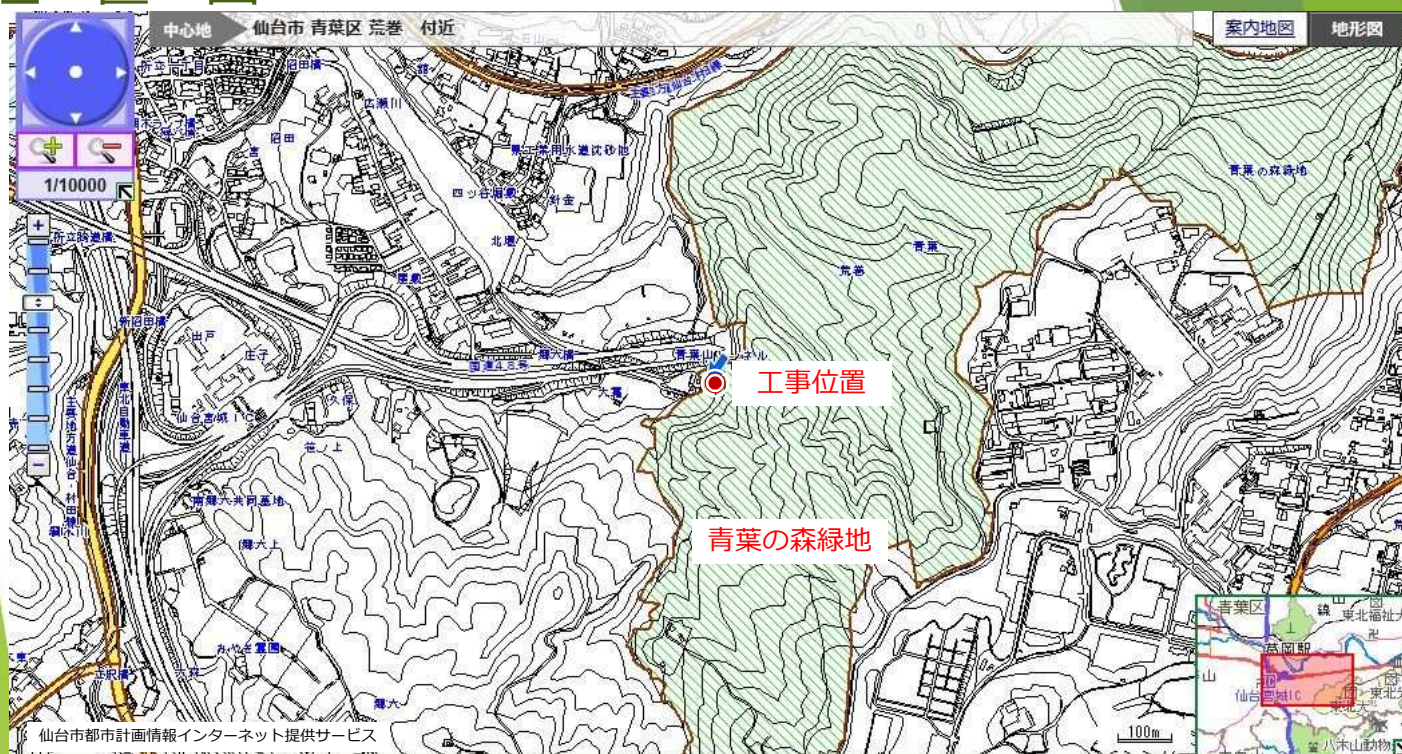


第48回 仙台市広瀬川清流保全審議会

# 青葉の森緑地 災害復旧工事について

令和2年8月7日  
建設局百年の杜推進部公園課

## 位置図

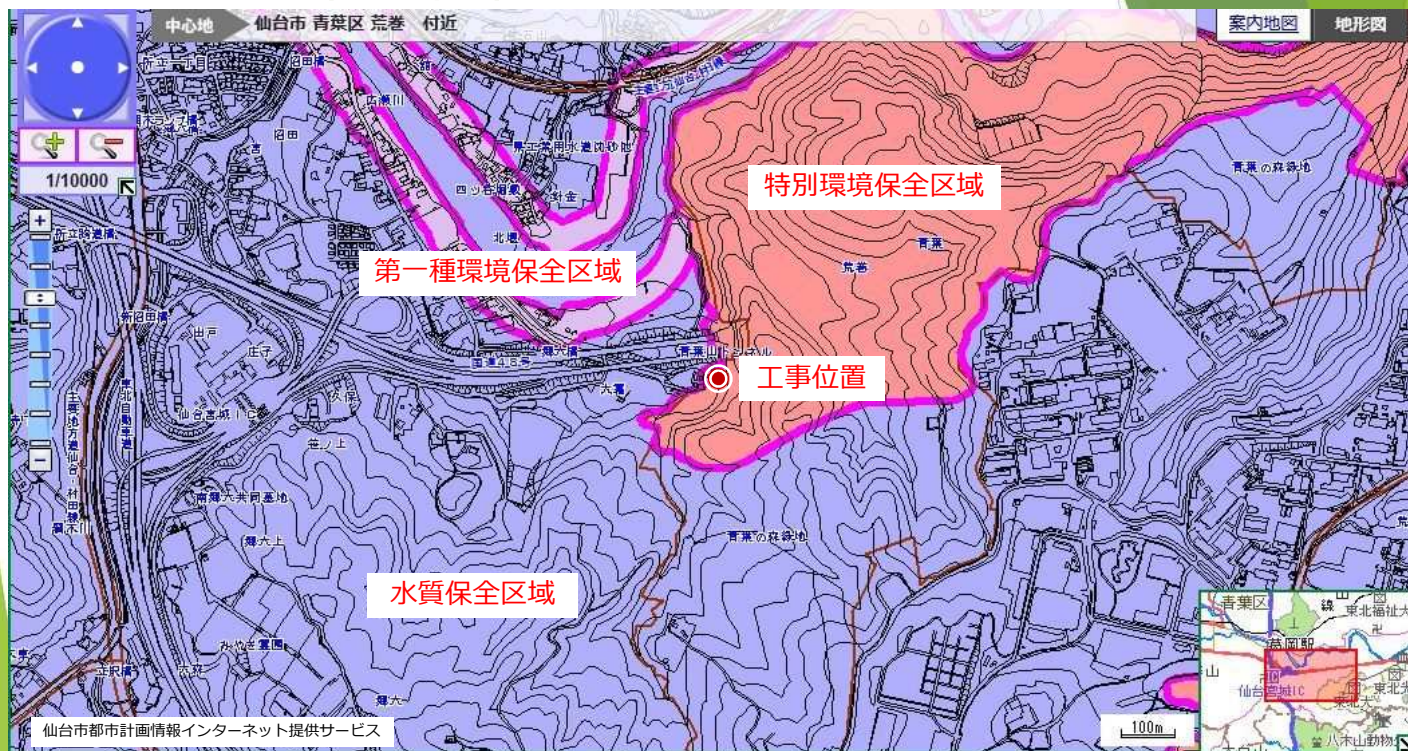




# 位置図



# 条例区域との位置関係





# 被災状況



斜面上部の崩壊状況



斜面中腹の土砂堆積状況



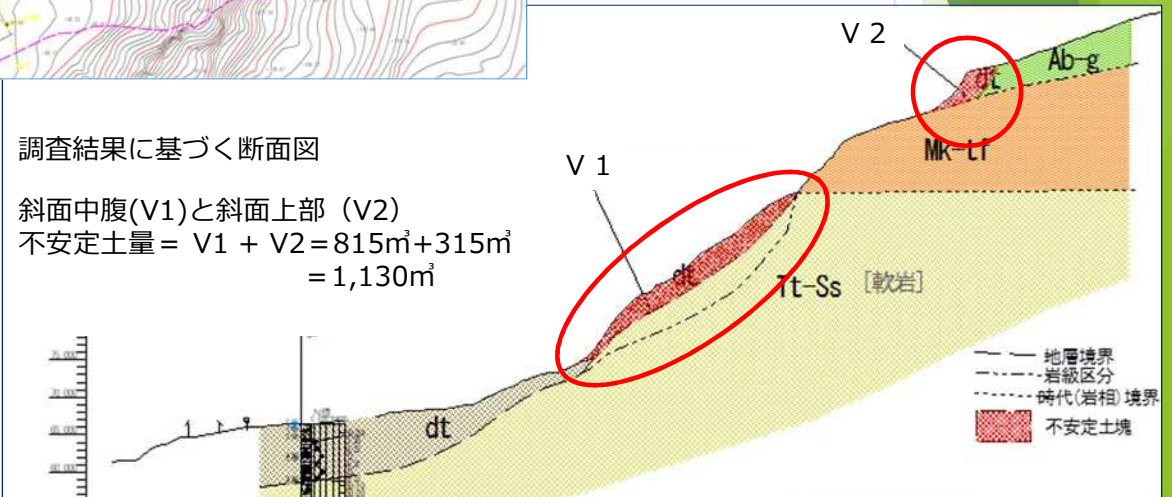
導水トンネルへの土砂流入

# 現地測量・調査

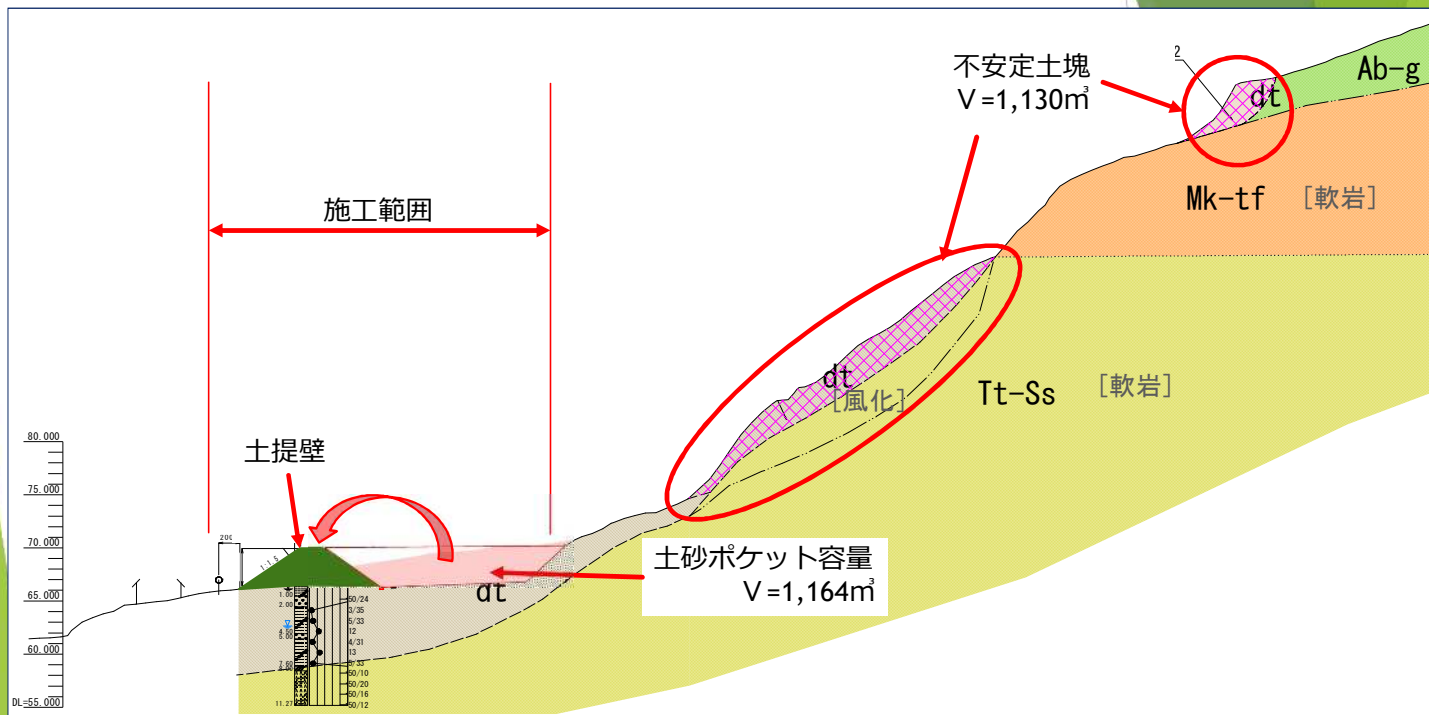


調査結果に基づく断面図

斜面中腹(V1)と斜面上部 (V2)  
 不安定土量 =  $V1 + V2 = 815\text{m}^3 + 315\text{m}^3$   
 =  $1,130\text{m}^3$

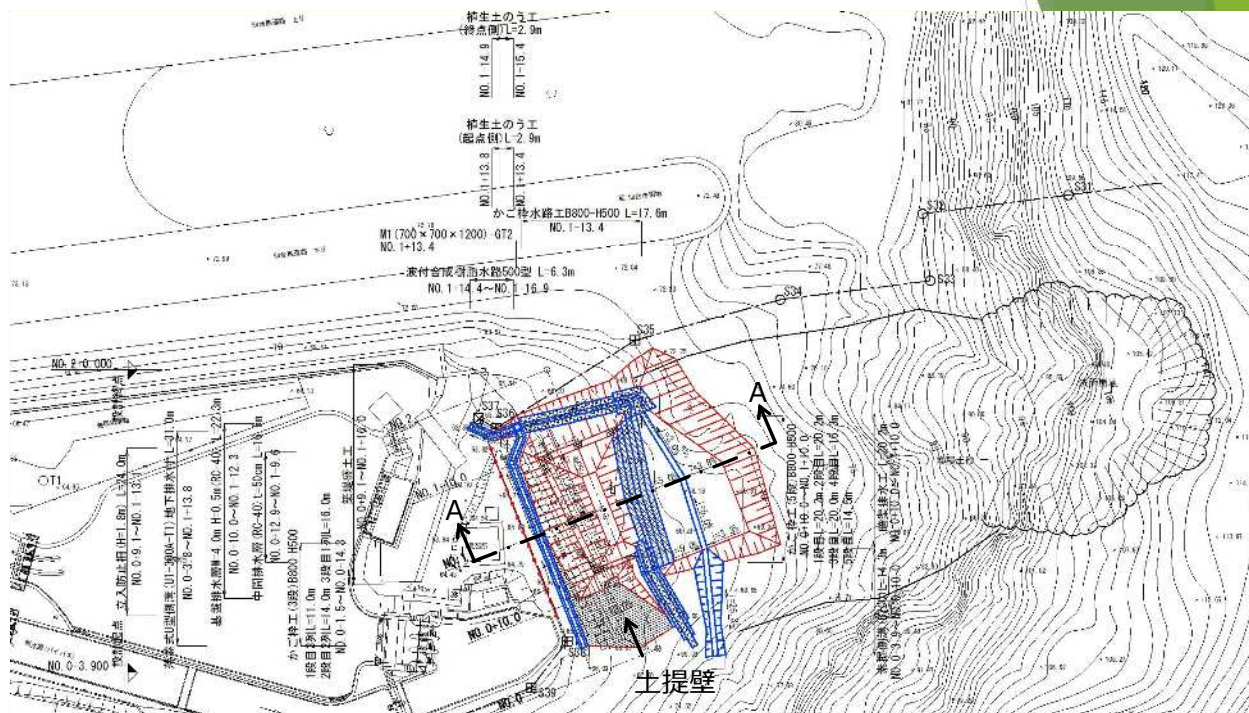


# 復旧工事の概要



# 計画平面

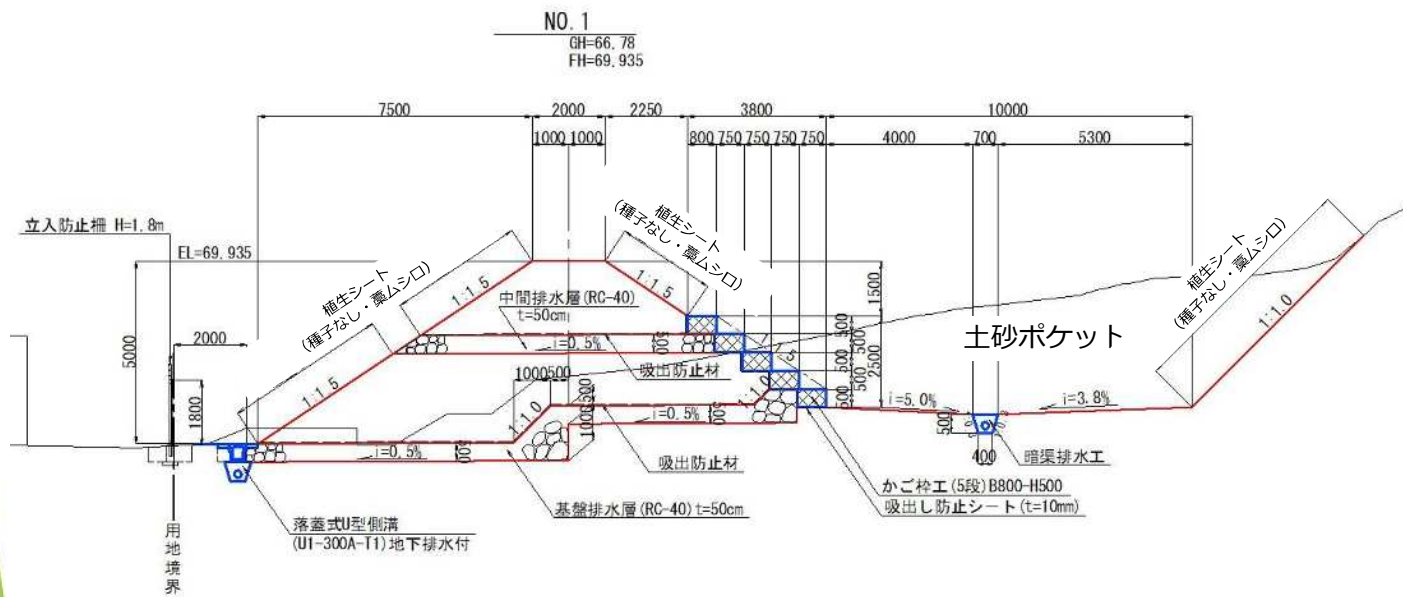
平面図





# 計画断面

## 土提壁断面図 (A-A)



※施工について  
予定期間 令和2年9月～令和3年2月 (約180日間)