

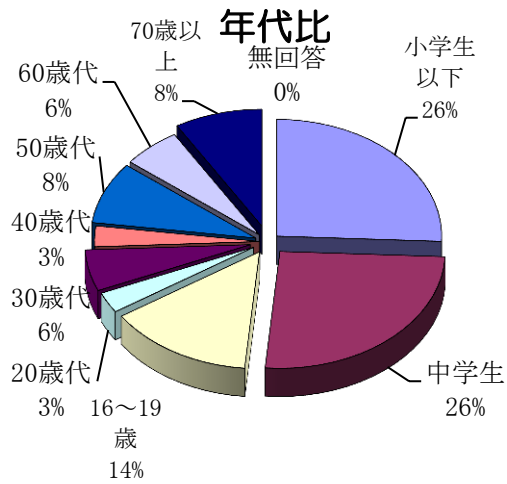
企画展「日々の装いと履物」アンケート集計

会期 平成29年4月29日～平成29年7月2日
来館者 11,133人、 回収枚数 35枚

1 性別、年代、居住地

年代別	女性	男性	無回答
小学生以下	7	2	0
中学生	8	1	0
16～19歳	4	1	0
20歳代	1	0	0
30歳代	1	1	0
40歳代	1	0	0
50歳代	1	2	0
60歳代	1	1	0
70歳以上	2	1	0
無回答	0	0	0
合計	26	9	0

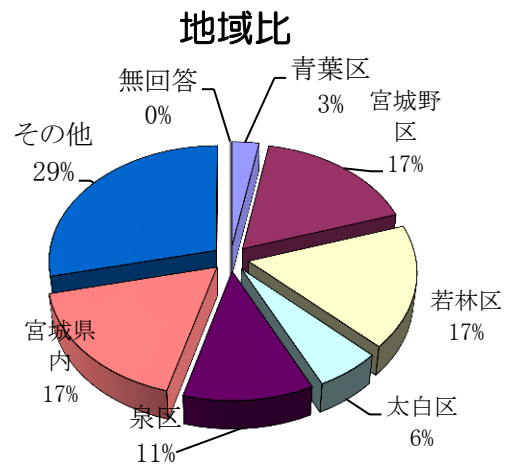
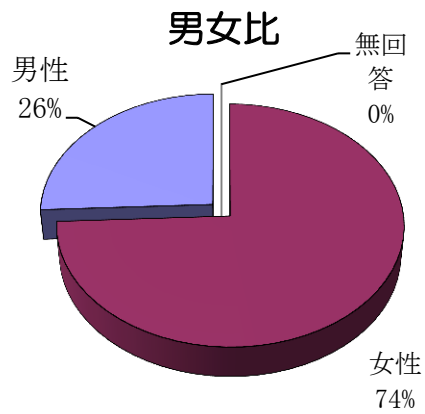
青葉区	宮城野区	若林区	太白区	泉区	宮城県内	その他	無回答	合計
0	1	2	0	3	2	1	0	9
0	4	0	0	0	1	4	0	9
1	0	1	1	0	2	0	0	5
0	0	0	0	0	0	1	0	1
0	1	0	0	0	0	1	0	2
0	0	0	0	0	0	1	0	1
0	0	0	1	0	0	2	0	3
0	0	1	0	0	1	0	0	2
0	0	2	0	1	0	0	0	3
0	0	0	0	0	0	0	0	0
1	6	6	2	4	6	10	0	35



居住地(仙台市外)内訳

宮城県内
栗原市(1名)、大崎市(2名)、名取市(1名)、大郷町(1名)、多賀城市(1名)

その他の都道府県
福島県(4名)、岩手県(2名)、東京都(2名)、大阪府(1名)、無回答(1名)

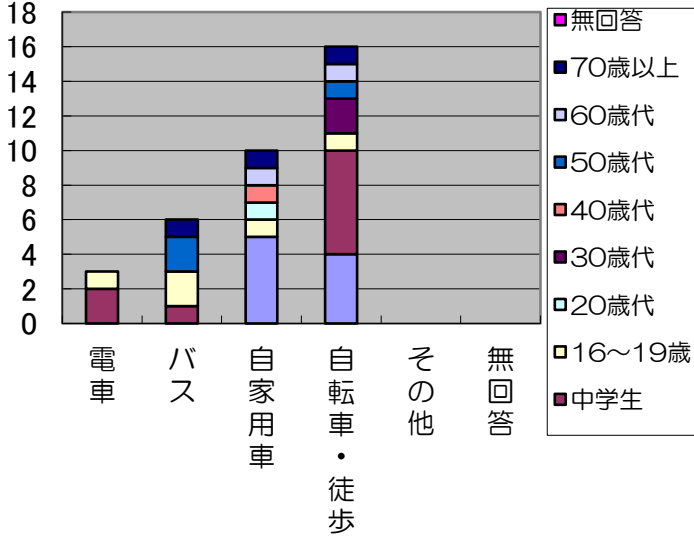


5 資料館までの主な交通手段

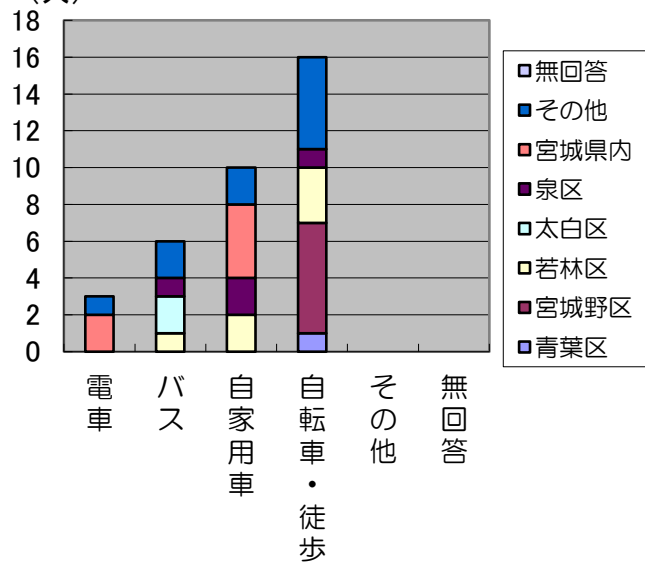
年代別	電車	バス	自家用車	自転車・徒歩	その他	無回答
小学生以下	0	0	5	4	0	0
中学生	2	1	0	6	0	0
16～19歳	1	2	1	1	0	0
20歳代	0	0	1	0	0	0
30歳代	0	0	0	2	0	0
40歳代	0	0	1	0	0	0
50歳代	0	2	0	1	0	0
60歳代	0	0	1	1	0	0
70歳以上	0	1	1	1	0	0
無回答	0	0	0	0	0	0
合計	3	6	10	16	0	0

居住地別	電車	バス	自家用車	自転車・徒歩	その他	無回答
青葉区	0	0	0	1	0	0
宮城野区	0	0	0	6	0	0
若林区	0	1	2	3	0	0
太白区	0	2	0	0	0	0
泉区	0	1	2	1	0	0
宮城県内	2	0	4	0	0	0
その他	1	2	2	5	0	0
無回答	0	0	0	0	0	0
合計	3	6	10	16	0	0

(人) 5 主な交通手段 年代別



(人) 5 主な交通手段 居住地別

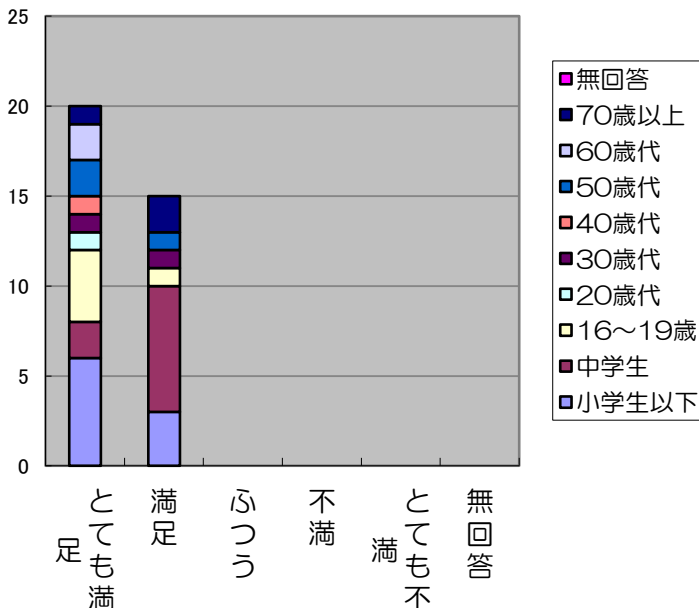


6 今回の企画展「日々の装いと履物」の内容はいかがでしたか

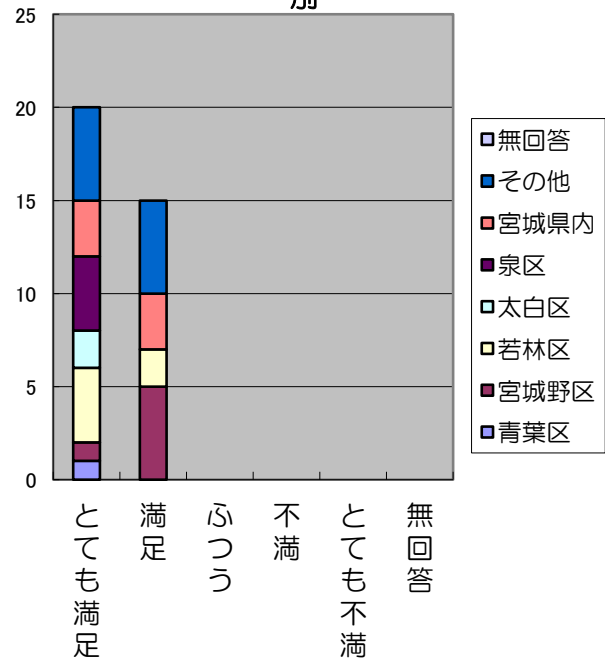
年代別	とても満足	満足	ふつう	不満	とても不満	無回答
小学生以下	6	3	0	0	0	0
中学生	2	7	0	0	0	0
16～19歳	4	1	0	0	0	0
20歳代	1	0	0	0	0	0
30歳代	1	1	0	0	0	0
40歳代	1	0	0	0	0	0
50歳代	2	1	0	0	0	0
60歳代	2	0	0	0	0	0
70歳以上	1	2	0	0	0	0
無回答	0	0	0	0	0	0
合計	20	15	0	0	0	0

居住地別	とても満足	満足	ふつう	不満	とても不満	無回答
青葉区	1	0	0	0	0	0
宮城野区	1	5	0	0	0	0
若林区	4	2	0	0	0	0
太白区	2	0	0	0	0	0
泉区	4	0	0	0	0	0
宮城県内	3	3	0	0	0	0
その他	5	5	0	0	0	0
無回答	0	0	0	0	0	0
合計	20	15	0	0	0	0

(人) 6 企画展の内容はどうか 年代別



(人) 6 企画展の内容はどうか 居住地別

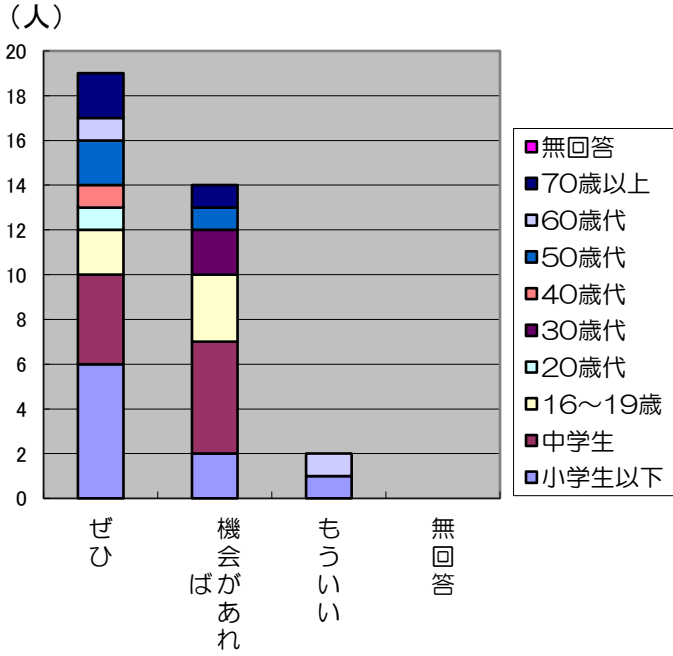


7 また来館したいと思いますか

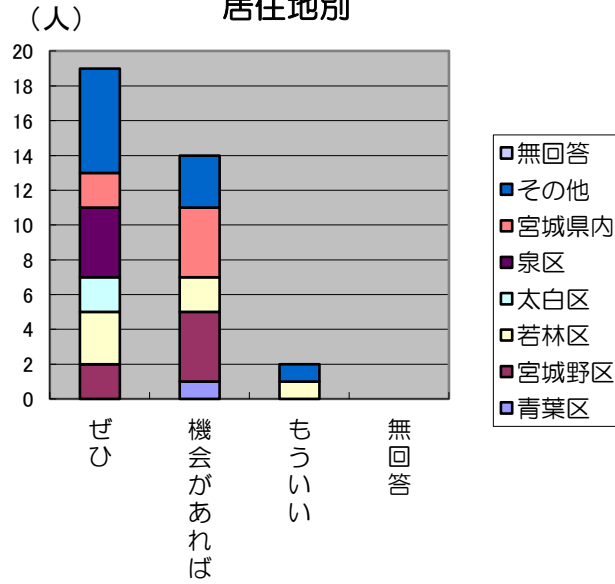
年代別	ぜひ	機会があれば	もういい	無回答
小学生以下	6	2	1	0
中学生	4	5	0	0
16～19歳	2	3	0	0
20歳代	1	0	0	0
30歳代	0	2	0	0
40歳代	1	0	0	0
50歳代	2	1	0	0
60歳代	1	0	1	0
70歳以上	2	1	0	0
無回答	0	0	0	0
合計	19	14	2	0

居住地別	ぜひ	機会があれば	もういい	無回答
青葉区	0	1	0	0
宮城野区	2	4	0	0
若林区	3	2	1	0
太白区	2	0	0	0
泉区	4	0	0	0
宮城県内	2	4	0	0
その他	6	3	1	0
無回答	0	0	0	0
合計	19	14	2	0

7 また来館したいと思いますか 年代別



7 また来館したいと思いますか 居住地別



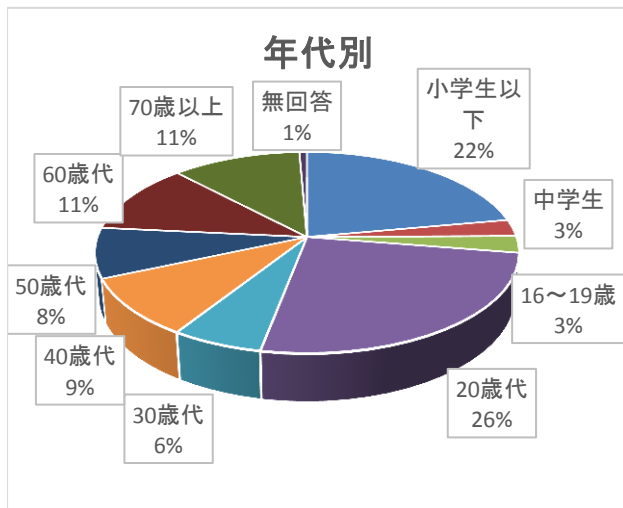
企画展「なつかし仙台4～いつか見た街・人・暮らし～」アンケート集計

会期 平成29年7月15日～平成29年11月5日
来館者12,849人、 回収枚数151枚

1 性別、年代、居住地

年代別	女性	男性	無回答
小学生以下	19	14	0
中学生	2	2	0
16～19歳	3	1	0
20歳代	19	19	0
30歳代	6	3	0
40歳代	5	8	1
50歳代	4	8	0
60歳代	8	8	1
70歳以上	7	10	0
無回答	1	0	0
合計	74	73	2

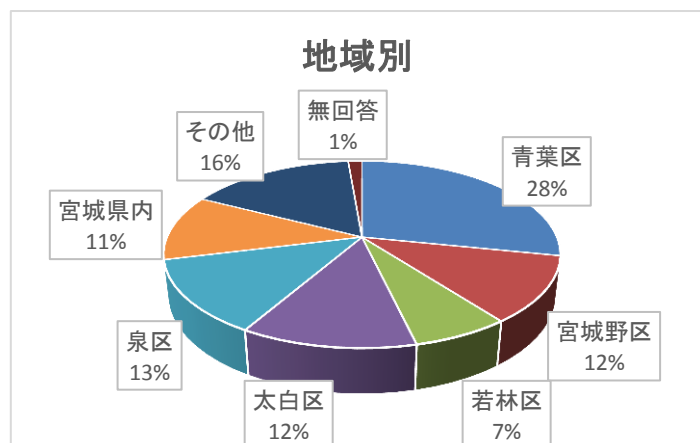
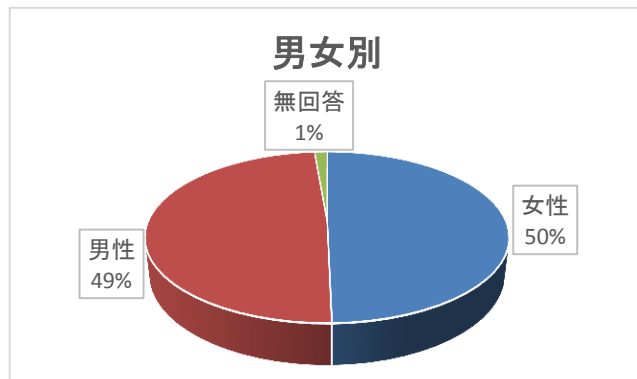
青葉区	宮城野区	若林区	太白区	泉区	宮城県内	その他	無回答	合計
6	5	1	8	7	2	3	1	33
0	0	0	1	1	1	1	0	4
2	0	0	0	2	0	0	0	4
19	3	2	2	2	5	5	0	38
0	0	2	3	0	0	4	0	9
2	1	2	0	3	2	4	0	14
3	3	1	1	0	1	3	0	12
5	2	1	1	3	2	2	1	17
5	3	1	2	1	4	1	0	17
0	0	0	0	0	0	1	0	1
42	17	10	18	19	17	24	2	149



居住地(仙台市外)内訳

宮城県内
塩釜市(3名)、多賀城市(3名)、東松島市(2名)、名取市(1名)、岩沼市(1名)、石巻市(1名)、富谷市(1名)、大和市(1名)、大崎市(1名)

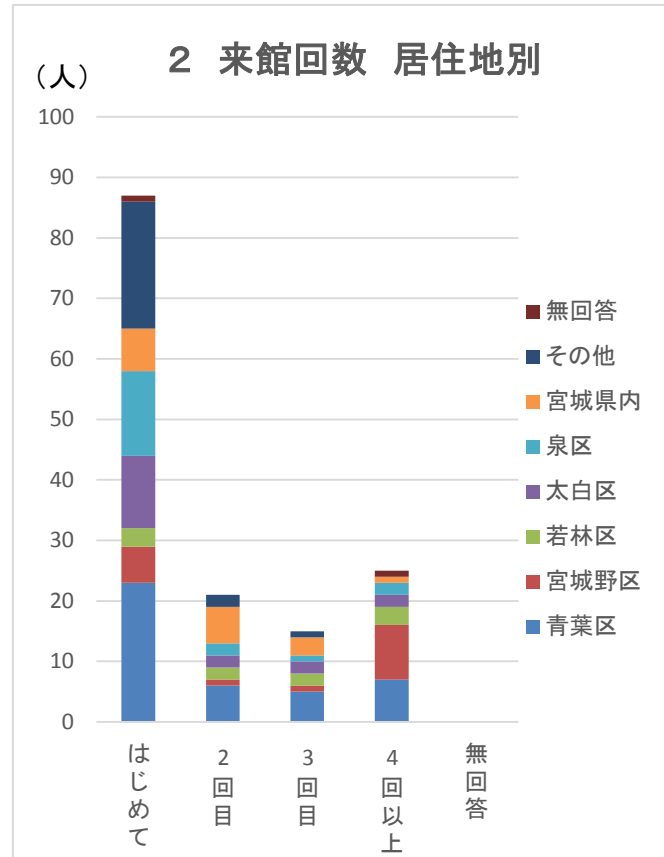
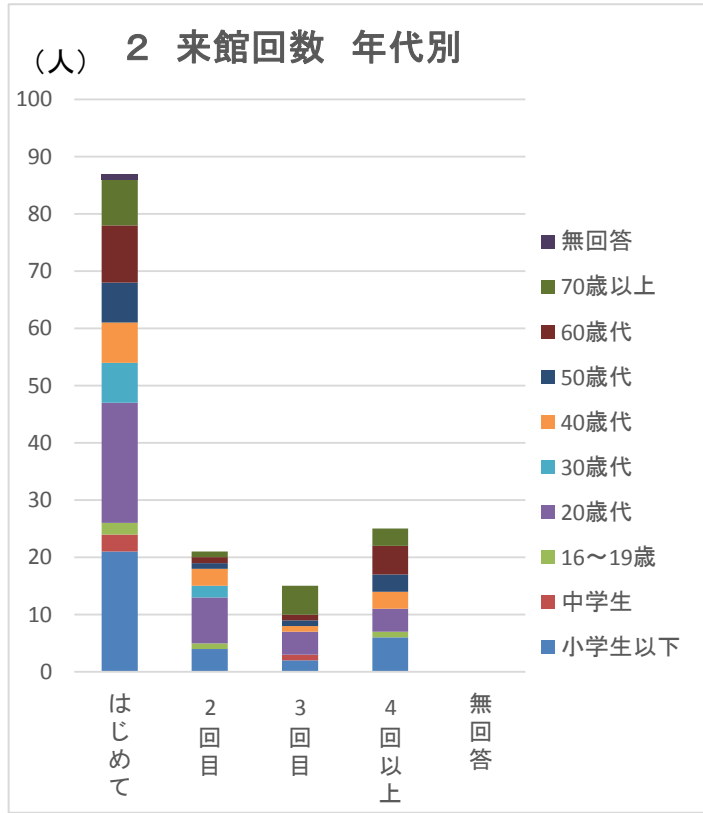
その他の都道府県
東京都(6名)、千葉県(2名)、神奈川県(2名)、静岡県(2名)、山形県(1名)、岩手県(1名)、埼玉県(1名)、京都府(1名)、滋賀県(1名)、愛知県(1名)、兵庫県(1名)



2 来館回数

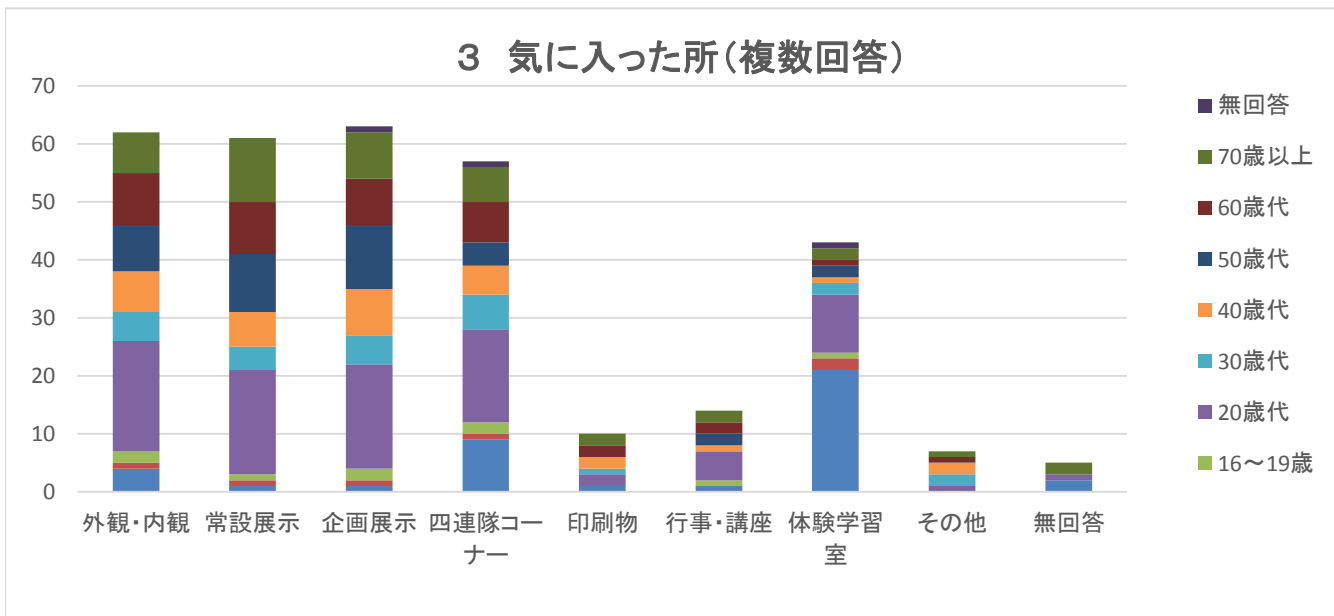
年代別	はじめて	2回目	3回目	4回以上	無回答
小学生以下	21	4	2	6	0
中学生	3	0	1	0	0
16～19歳	2	1	0	1	0
20歳代	21	8	4	4	0
30歳代	7	2	0	0	0
40歳代	7	3	1	3	0
50歳代	7	1	1	3	0
60歳代	10	1	1	5	0
70歳以上	8	1	5	3	0
無回答	1	0	0	0	0
合計	87	21	15	25	0

居住地別	はじめて	2回目	3回目	4回以上	無回答
青葉区	23	6	5	7	0
宮城野区	6	1	1	9	0
若林区	3	2	2	3	0
太白区	12	2	2	2	0
泉区	14	2	1	2	0
宮城県内	7	6	3	1	0
その他	21	2	1	0	0
無回答	1	0	0	1	0
合計	87	21	15	25	0



3 気に入ったところ(複数回答)

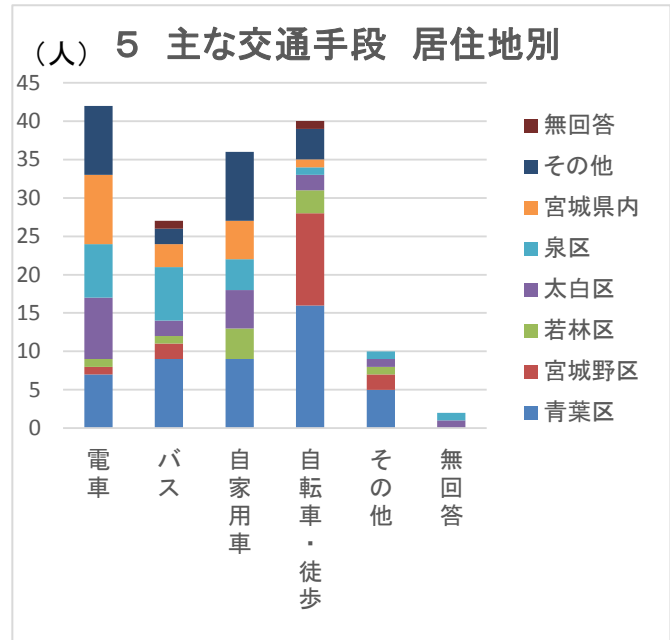
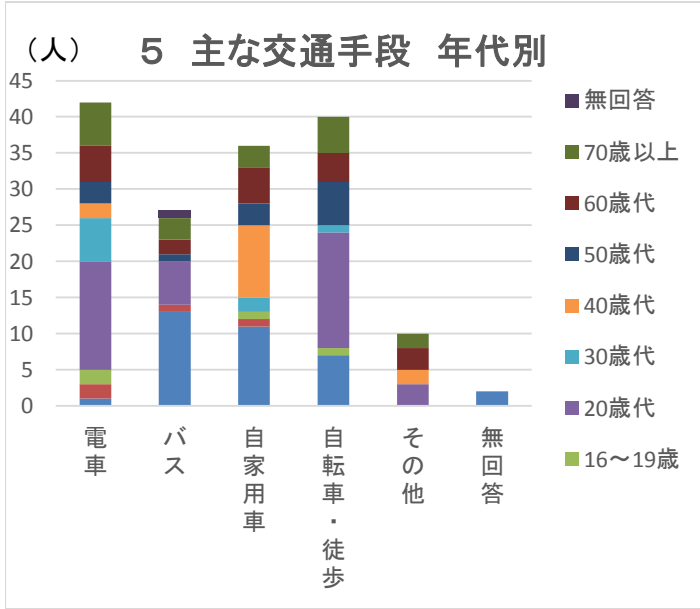
年代別	外観・内観	常設展示	企画展示	四連隊コーナー	印刷物	行事・講座	体験学習室	その他	無回答
小学生以下	4	1	1	9	1	1	21	0	2
中学生	1	1	1	1	0	0	2	0	0
16～19歳	2	1	2	2	0	1	1	0	0
20歳代	19	18	18	16	2	5	10	1	1
30歳代	5	4	5	6	1	0	2	2	0
40歳代	7	6	8	5	2	1	1	2	0
50歳代	8	10	11	4	0	2	2	0	0
60歳代	9	9	8	7	2	2	1	1	0
70歳以上	7	11	8	6	2	2	2	1	2
無回答	0	0	1	1	0	0	1	0	0
合計	62	61	63	57	10	14	43	7	5



5 資料館までの主な交通手段

年代別	電車	バス	自家用車	自転車・徒歩	その他	無回答
小学生以下	1	13	11	7	0	2
中学生	2	1	1	0	0	0
16～19歳	2	0	1	1	0	0
20歳代	15	6	0	16	3	0
30歳代	6	0	2	1	0	0
40歳代	2	0	10	0	2	0
50歳代	3	1	3	6	0	0
60歳代	5	2	5	4	3	0
70歳以上	6	3	3	5	2	0
無回答	0	1	0	0	0	0
合計	42	27	36	40	10	2

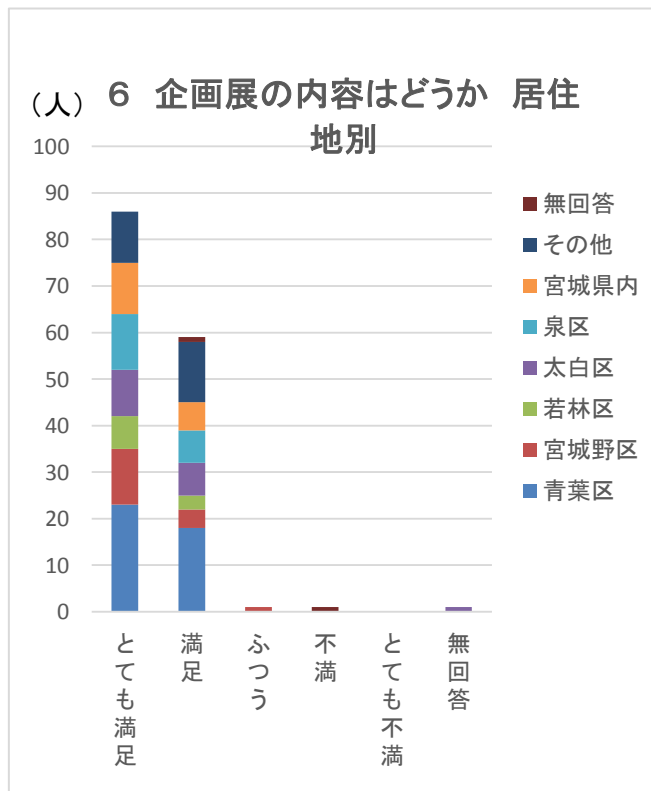
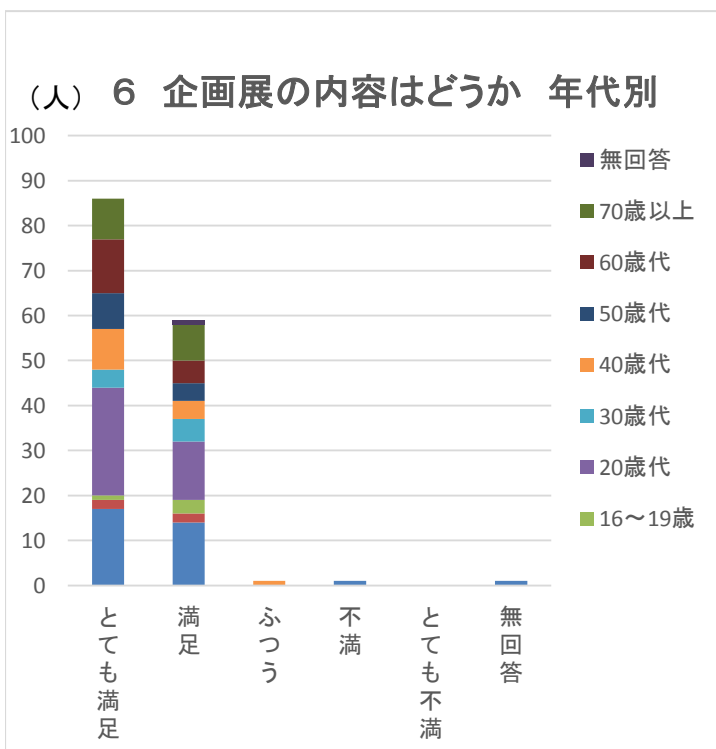
居住地別	電車	バス	自家用車	自転車・徒歩	その他	無回答
青葉区	7	9	9	16	5	0
宮城野区	1	2	0	12	2	0
若林区	1	1	4	3	1	0
太白区	8	2	5	2	1	1
泉区	7	7	4	1	1	1
宮城県内	9	3	5	1	0	0
その他	9	2	9	4	0	0
無回答	0	1	0	1	0	0
合計	42	27	36	40	10	2



6 今回の企画展「なつかし仙台4～いつか見た街・人・暮らし～」の内容はいかがでしたか

年代別	とても満足	満足	ふつう	不満	とても不満	無回答
小学生以下	17	14	0	1	0	1
中学生	2	2	0	0	0	0
16～19歳	1	3	0	0	0	0
20歳代	24	13	0	0	0	0
30歳代	4	5	0	0	0	0
40歳代	9	4	1	0	0	0
50歳代	8	4	0	0	0	0
60歳代	12	5	0	0	0	0
70歳以上	9	8	0	0	0	0
無回答	0	1	0	0	0	0
合計	86	59	1	1	0	1

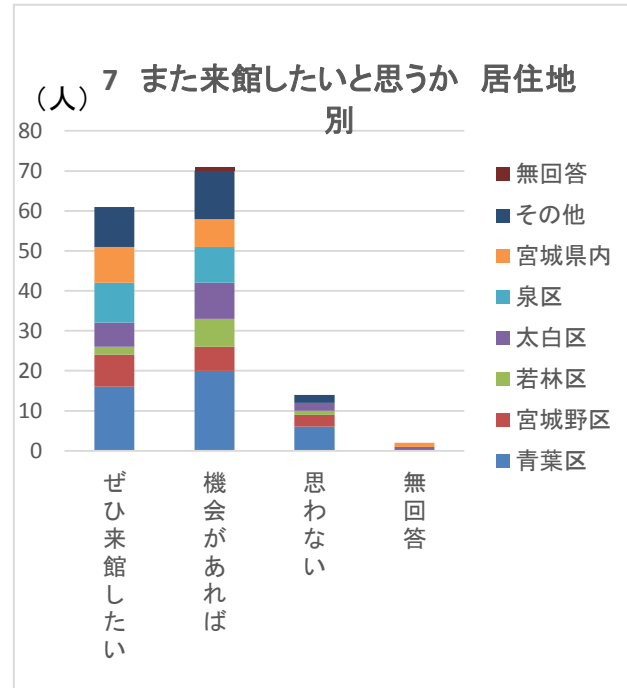
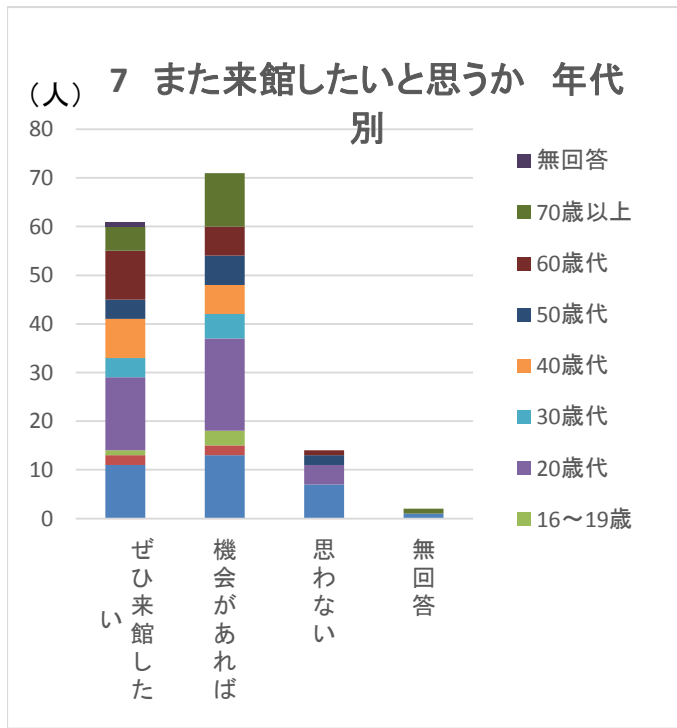
居住地別	とても満足	満足	ふつう	不満	とても不満	無回答
青葉区	23	18	0	0	0	0
宮城野区	12	4	1	0	0	0
若林区	7	3	0	0	0	0
太白区	10	7	0	0	0	1
泉区	12	7	0	0	0	0
宮城県内	11	6	0	0	0	0
その他	11	13	0	0	0	0
無回答	0	1	0	1	0	0
合計	86	59	1	1	0	1



7 また来館したいと思いますか

年代別	ぜひ来館したい	機会があれば	思わない	無回答
小学生以下	11	13	7	1
中学生	2	2	0	0
16～19歳	1	3	0	0
20歳代	15	19	4	0
30歳代	4	5	0	0
40歳代	8	6	0	0
50歳代	4	6	2	0
60歳代	10	6	1	0
70歳以上	5	11	0	1
無回答	1	0	0	0
合計	61	71	14	2

居住地別	ぜひ来館したい	機会があれば	思わない	無回答
青葉区	16	20	6	0
宮城野区	8	6	3	0
若林区	2	7	1	0
太白区	6	9	2	1
泉区	10	9	0	0
宮城県内	9	7	0	1
その他	10	12	2	0
無回答	0	1	0	0
合計	61	71	14	2



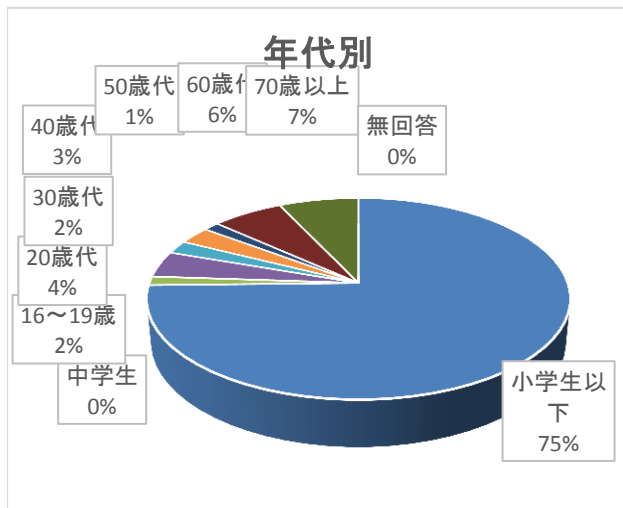
特別展「Winter Life in Sendai～仙台の冬の暮らし～」アンケート集計

会期 平成29年11月18日～平成30年4月15日
来館者数 9,907 人、 回収枚数 142 枚

1 性別、年代、居住地

年代別	女性	男性	無回答
小学生以下	63	43	0
中学生	0	0	0
16～19歳	2	0	0
20歳代	2	4	0
30歳代	3	0	0
40歳代	2	2	0
50歳代	2	0	0
60歳代	2	7	0
70歳以上	1	9	0
無回答	0	0	0
合計	77	65	0

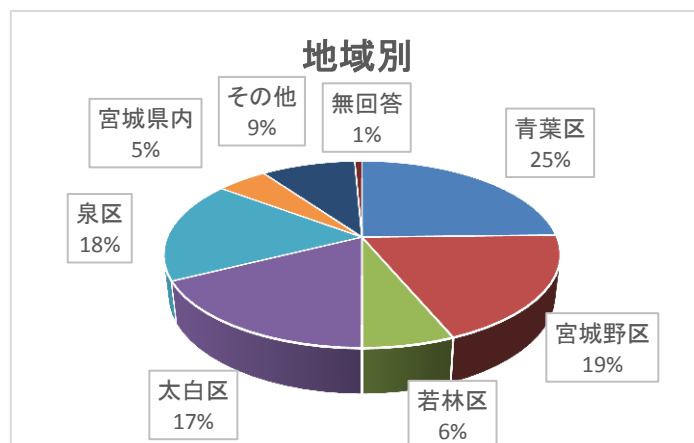
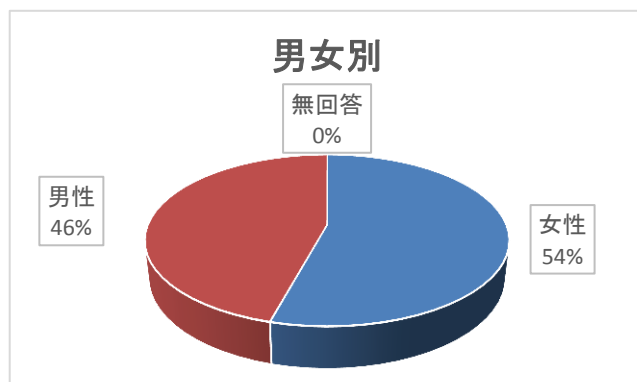
青葉区	宮城野区	若林区	太白区	泉区	宮城県内	その他	無回答	合計
26	21	5	25	23	3	2	1	106
0	0	0	0	0	0	0	0	0
0	0	0	0	0	0	2	0	2
2	1	0	0	1	1	1	0	6
1	0	1	0	0	0	1	0	3
0	1	0	0	0	1	2	0	4
0	0	0	0	0	0	2	0	2
5	2	0	0	0	1	1	0	9
1	2	3	0	1	1	2	0	10
0	0	0	0	0	0	0	0	0
35	27	9	25	25	7	13	1	142



居住地(仙台市外)内訳

宮城県内
多賀城市(1名)、名取市(1名)、富谷市(1名)、
亶理町(1名)、柴田町(1名)、石巻市(1名)、

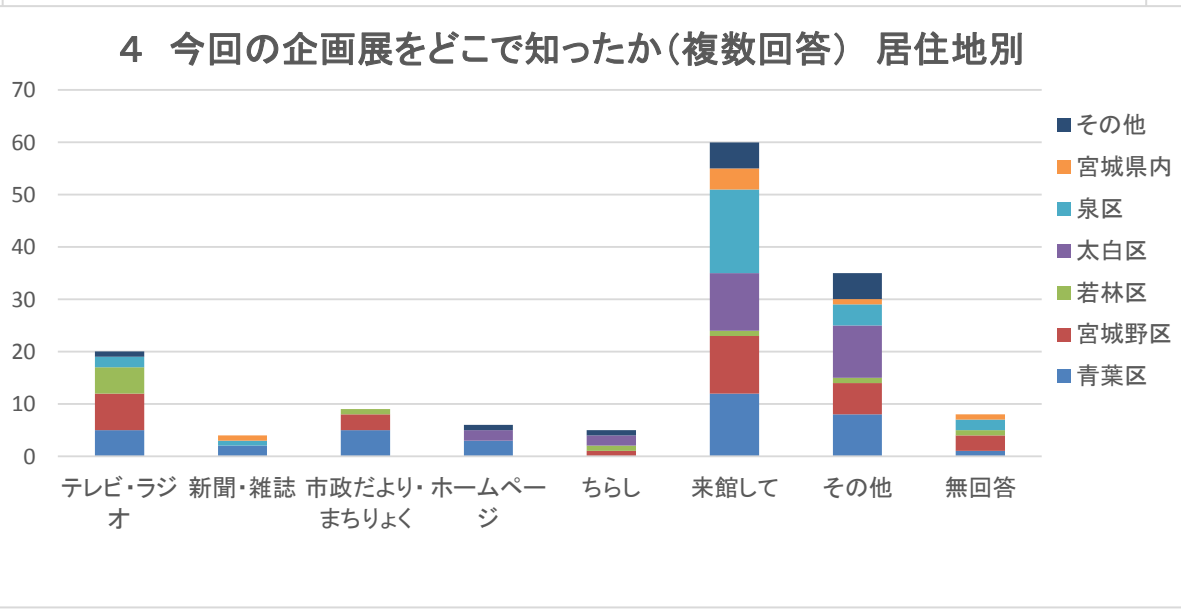
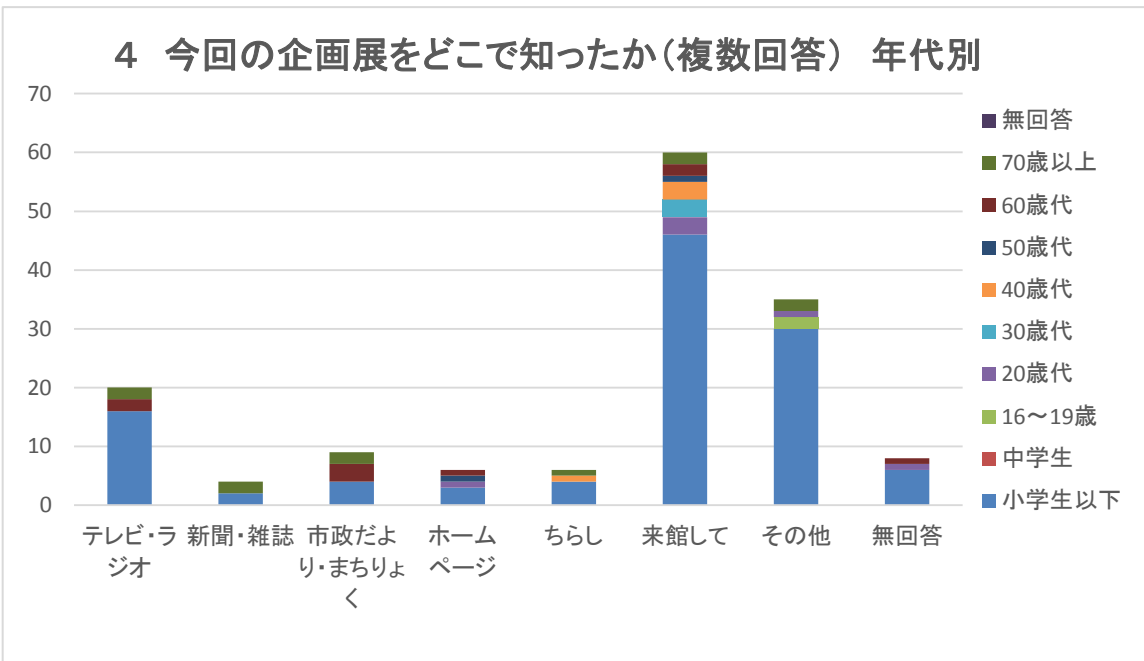
その他の都道府県
青森県(1名)、東京都(1名)、千葉県(1名)、
神奈川県(3名)、埼玉県(1名)、栃木県(1名)、
山梨県(1名)、京都府(1名)、熊本県(1名)



4 今回の企画展をどこで知ったか(複数回答)

年代別	テレビ・ラジ オ	新聞・ 雑誌	市政だ より・ま ちりよ く	ホーム ページ	ちらし	来館し て	その他	無回答
小学生以下	16	2	4	3	4	46	30	6
中学生	0	0	0	0	0	0	0	0
16～19歳	0	0	0	0	0	0	2	0
20歳代	0	0	0	1	0	3	1	1
30歳代	0	0	0	0	0	3	0	0
40歳代	0	0	0	0	1	3	0	0
50歳代	0	0	0	1	0	1	0	0
60歳代	2	0	3	1	0	2	0	1
70歳以上	2	2	2	0	1	2	2	0
無回答	0	0	0	0	0	0	0	0
合計	20	4	9	6	6	60	35	8

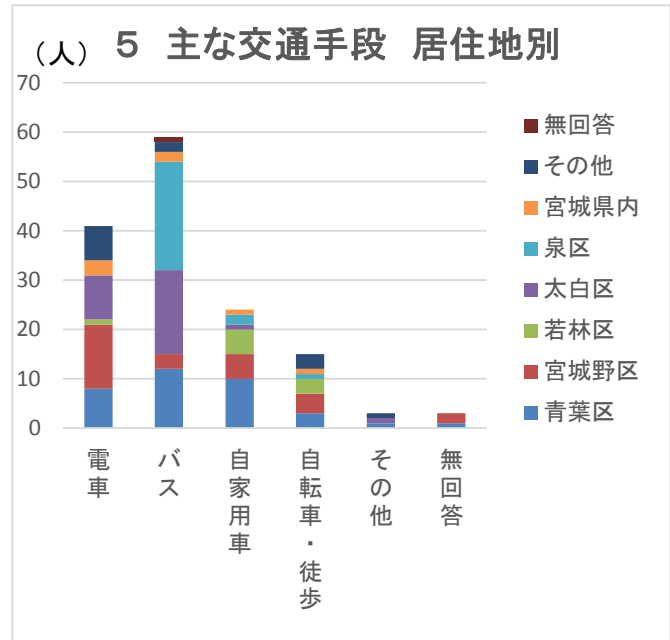
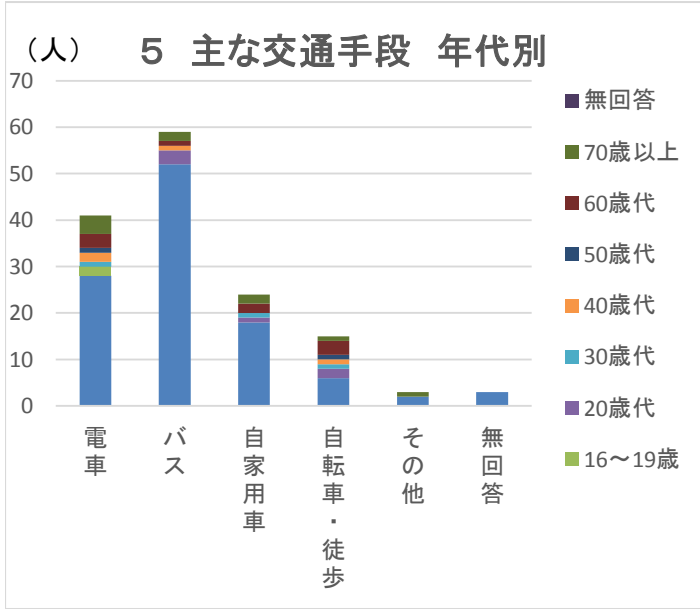
居住地別	テレビ・ラジ オ	新聞・ 雑誌	市政だ より・ま ちりよ く	ホーム ページ	ちらし	来館し て	その他	無回答
青葉区	5	2	5	3	0	12	8	1
宮城野区	7	0	3	0	1	11	6	3
若林区	5	0	1	0	1	1	1	1
太白区	0	0	0	2	2	11	10	0
泉区	2	1	0	0	0	16	4	2
宮城県内	0	1	0	0	0	4	1	1
その他	1	0	0	1	1	5	5	0
無回答	0	0	0	0	1	0	0	0
合計	20	4	9	6	6	60	35	8



5 資料館までの主な交通手段

年代別	電車	バス	自家用車	自転車・徒歩	その他	無回答
小学生以下	28	52	18	6	2	3
中学生	0	0	0	0	0	0
16～19歳	2	0	0	0	0	0
20歳代	0	3	1	2	0	0
30歳代	1	0	1	1	0	0
40歳代	2	1	0	1	0	0
50歳代	1	0	0	1	0	0
60歳代	3	1	2	3	0	0
70歳以上	4	2	2	1	1	0
無回答	0	0	0	0	0	0
合計	41	59	24	15	3	3

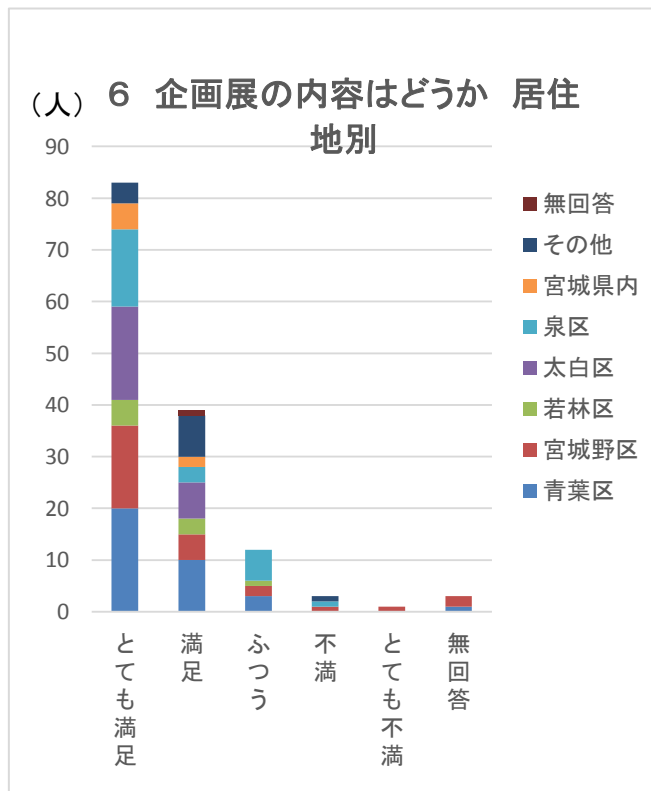
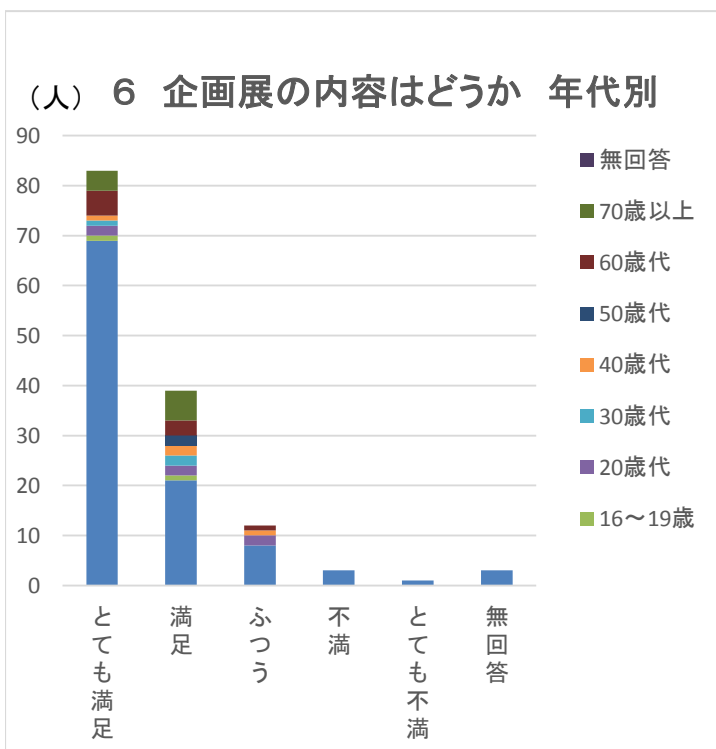
居住地別	電車	バス	自家用車	自転車・徒歩	その他	無回答
青葉区	8	12	10	3	1	1
宮城野区	13	3	5	4	0	2
若林区	1	0	5	3	0	0
太白区	9	17	1	0	1	0
泉区	0	22	2	1	0	0
宮城県内	3	2	1	1	0	0
その他	7	2	0	3	1	0
無回答	0	1	0	0	0	0
合計	41	59	24	15	3	3



6 今回の企画展「なつかし仙台4～いつか見た街・人・暮らし～」の内容はいかがでしたか

年代別	とても満足	満足	ふつう	不満	とても不満	無回答
小学生以下	69	21	8	3	1	3
中学生	0	0	0	0	0	0
16～19歳	1	1	0	0	0	0
20歳代	2	2	2	0	0	0
30歳代	1	2	0	0	0	0
40歳代	1	2	1	0	0	0
50歳代	0	2	0	0	0	0
60歳代	5	3	1	0	0	0
70歳以上	4	6	0	0	0	0
無回答	0	0	0	0	0	0
合計	83	39	12	3	1	3

居住地別	とても満足	満足	ふつう	不満	とても不満	無回答
青葉区	20	10	3	0	0	1
宮城野区	16	5	2	1	1	2
若林区	5	3	1	0	0	0
太白区	18	7	0	0	0	0
泉区	15	3	6	1	0	0
宮城県内	5	2	0	0	0	0
その他	4	8	0	1	0	0
無回答	0	1	0	0	0	0
合計	83	39	12	3	1	3



7 また来館したいと思いますか

年代別	ぜひ来館したい	機会があれば	思わない	無回答
小学生以下	66	33	4	3
中学生	0	0	0	0
16～19歳	1	1	0	0
20歳代	3	3	0	0
30歳代	0	3	0	0
40歳代	3	1	0	0
50歳代	0	2	0	0
60歳代	6	3	0	0
70歳以上	5	5	0	0
無回答	0	0	0	0
合計	84	51	4	3

居住地別	ぜひ来館したい	機会があれば	思わない	無回答
青葉区	24	9	1	1
宮城野区	18	7	1	1
若林区	4	4	1	0
太白区	13	12	0	0
泉区	14	9	1	1
宮城県内	7	0	0	0
その他	3	10	0	0
無回答	1	0	0	0
合計	84	51	4	3

