

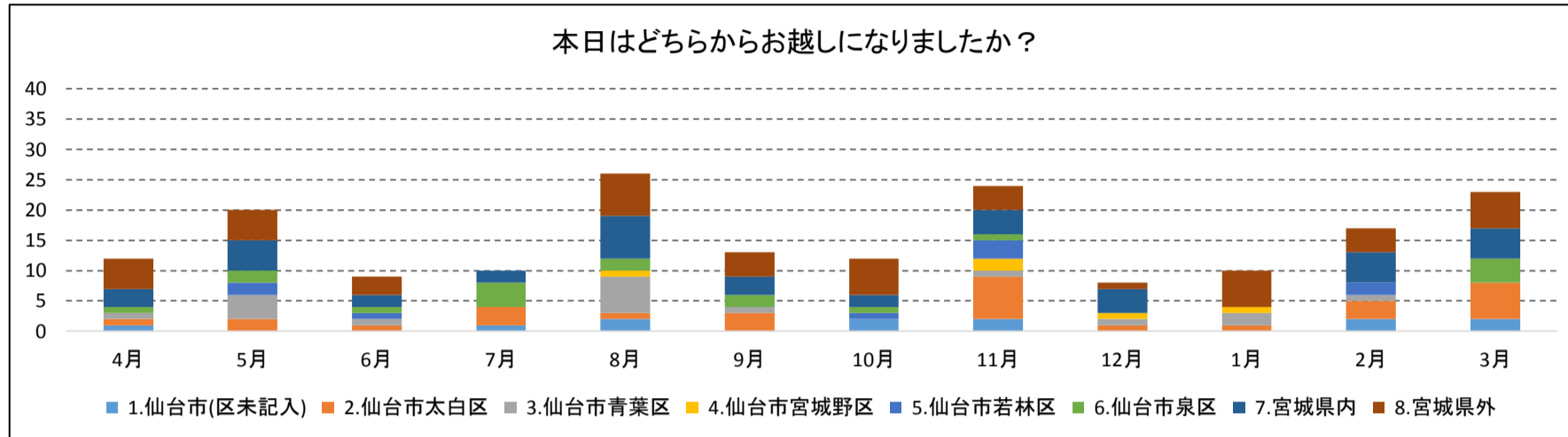
平成29年度 秋保・里センター館内利用者アンケート集計表

No.1/2

平成30年3月31日
一般社団法人秋保地域活性化協議会
秋保・里センター

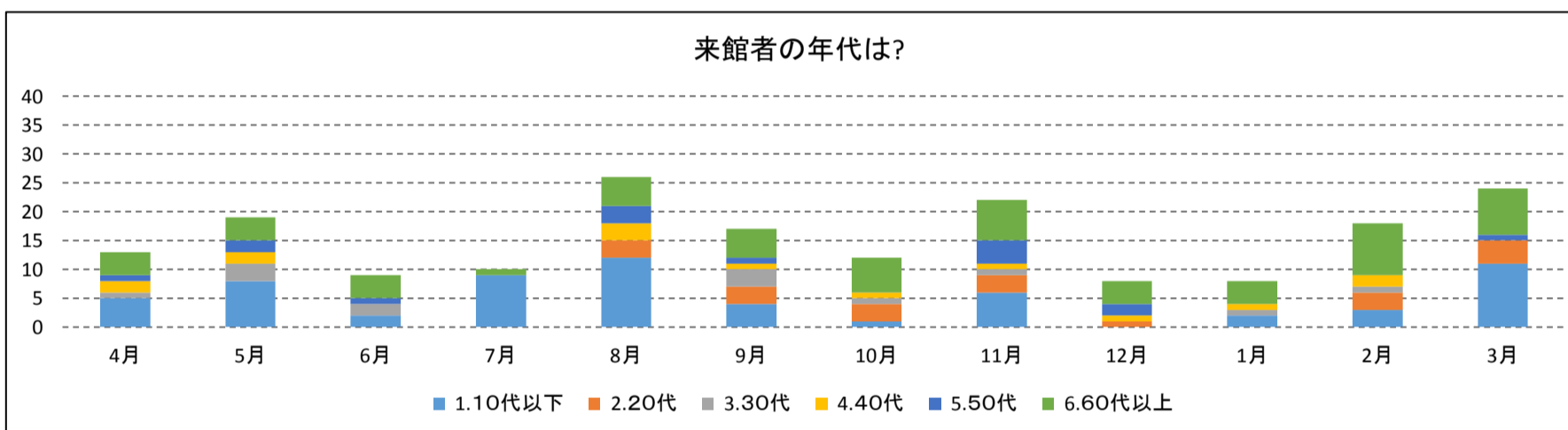
1.本日はどちらからお越しになりましたか？

	4月	5月	6月	7月	8月	9月	10月	11月	12月	1月	2月	3月	合計
1.仙台市(区未記入)	1	0	0	1	2	0	2	2	0	0	2	2	12
2.仙台市太白区	1	2	1	3	1	3	0	7	1	1	3	6	29
3.仙台市青葉区	1	4	1	0	6	1	0	1	1	2	1	0	18
4.仙台市宮城野区	0	0	0	0	1	0	0	2	1	1	0	0	5
5.仙台市若林区	0	2	1	0	0	0	1	3	0	0	2	0	9
6.仙台市泉区	1	2	1	4	2	2	1	1	0	0	0	4	18
7.宮城県内	3	5	2	2	7	3	2	4	4	0	5	5	42
8.宮城県外	5	5	3	0	7	4	6	4	1	6	4	6	51
小計	12	20	9	10	26	13	12	24	8	10	17	23	172



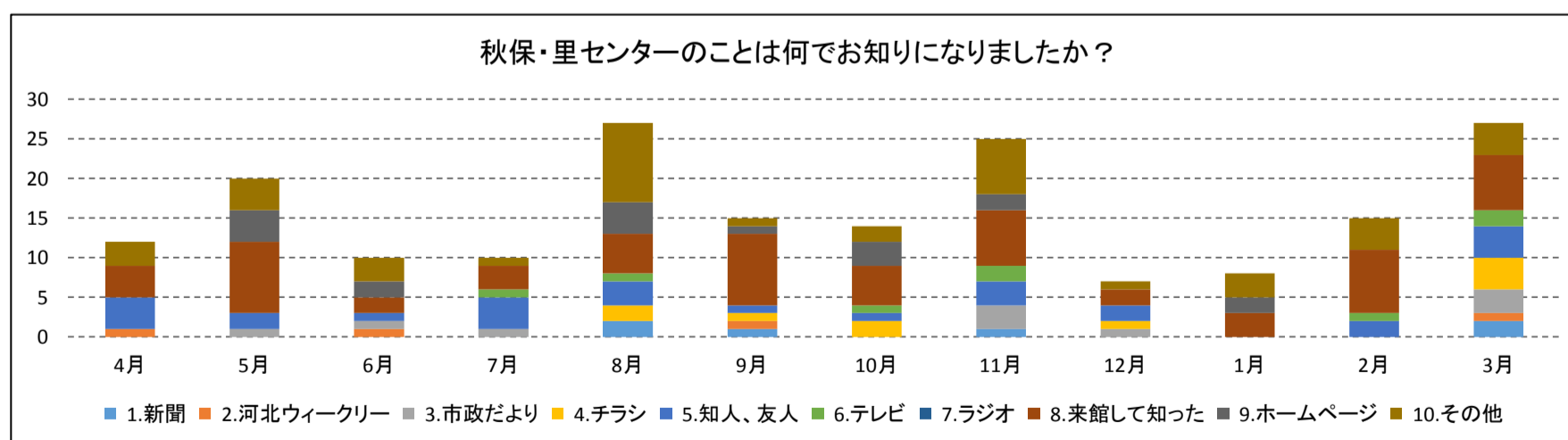
2.恐れ入りますがあてはまる年代に○をつけてください。

	4月	5月	6月	7月	8月	9月	10月	11月	12月	1月	2月	3月	合計
1.10代以下	5	8	2	9	12	4	1	6	0	2	3	11	63
2.20代	0	0	0	0	3	3	3	3	1	0	3	4	20
3.30代	1	3	2	0	0	3	1	1	0	1	1	0	13
4.40代	2	2	0	0	3	1	1	1	1	1	2	0	14
5.50代	1	2	1	0	3	1	0	4	2	0	0	1	15
6.60代以上	4	4	4	1	5	5	6	7	4	4	9	8	61
小計	13	19	9	10	26	17	12	22	8	8	18	24	186



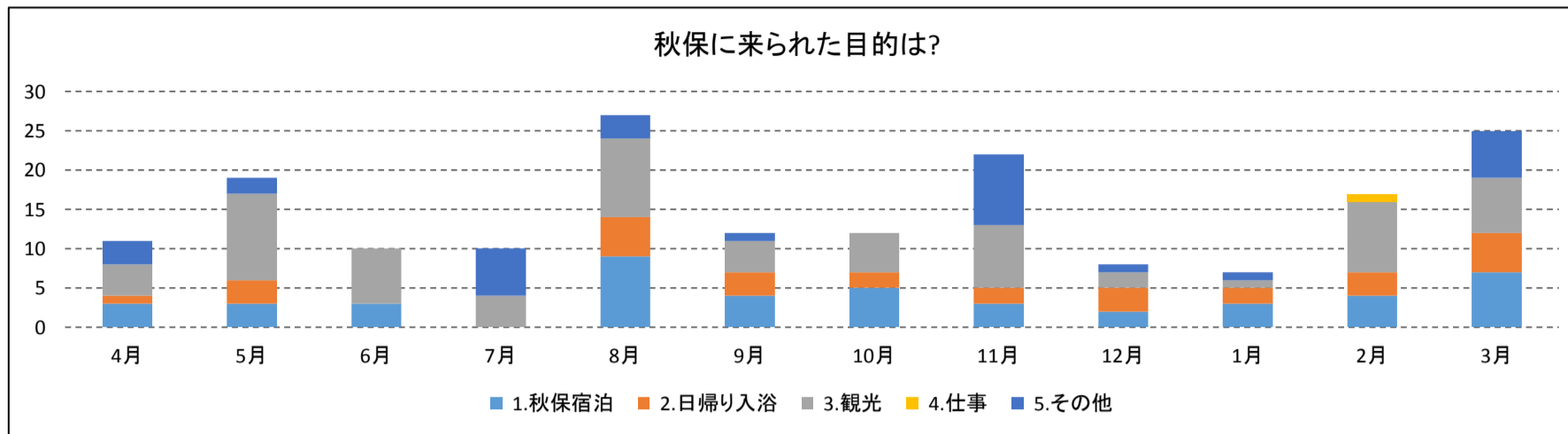
3.秋保・里センターのことは何でお知りになりましたか？

	4月	5月	6月	7月	8月	9月	10月	11月	12月	1月	2月	3月	合計
1.新聞	0	0	0	0	2	1	0	1	0	0	0	2	6
2.河北ウィークリー	1	0	1	0	0	1	0	0	0	0	0	1	4
3.市政だより	0	1	1	1	0	0	0	3	1	0	0	3	10
4.チラシ	0	0	0	0	2	1	2	0	1	0	0	4	10
5.知人、友人	4	2	1	4	3	1	1	3	2	0	2	4	27
6.テレビ	0	0	0	1	1	0	1	2	0	0	1	2	8
7.ラジオ	0	0	0	0	0	0	0	0	0	0	0	0	0
8.来館して知った	4	9	2	3	5	9	5	7	2	3	8	7	64
9.ホームページ	0	4	2	0	4	1	3	2	0	2	0	0	18
10.その他	3	4	3	1	10	1	2	7	1	3	4	4	43
小計	12	20	10	10	27	15	14	25	7	8	15	27	190



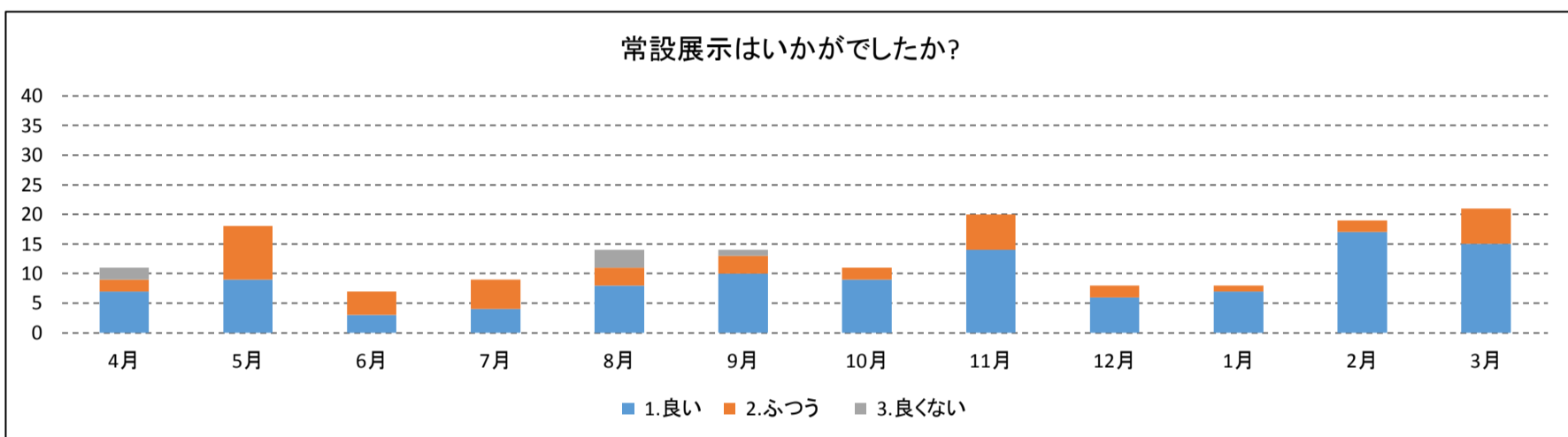
4.今回、秋保に来られた目的は何ですか？

	4月	5月	6月	7月	8月	9月	10月	11月	12月	1月	2月	3月	合計
1.秋保宿泊	3	3	3	0	9	4	5	3	2	3	4	7	46
2.日帰り入浴	1	3	0	0	5	3	2	2	3	2	3	5	29
3.観光	4	11	7	4	10	4	5	8	2	1	9	7	72
4.仕事	0	0	0	0	0	0	0	0	0	0	1	0	1
5.その他	3	2	0	6	3	1	0	9	1	1	0	6	32
小計	11	19	10	10	27	12	12	22	8	7	17	25	180



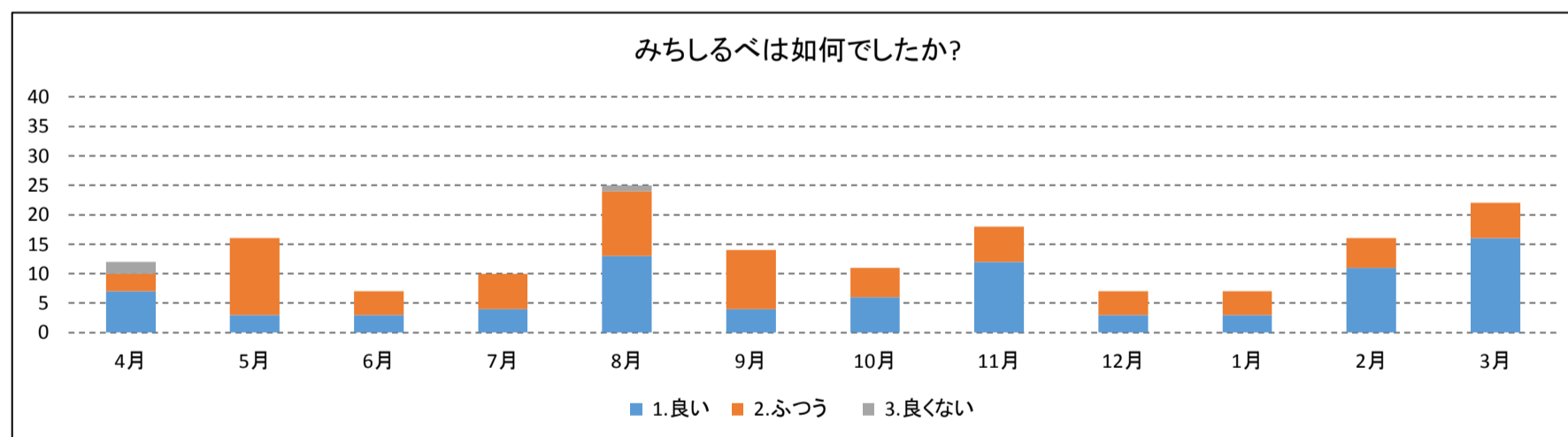
5.常設展示(クラフト工芸品・電鉄ジオラマなど)はいかがでしたか？

	4月	5月	6月	7月	8月	9月	10月	11月	12月	1月	2月	3月	合計
1.良い	7	9	3	4	8	10	9	14	6	7	17	15	109
2.ふつう	2	9	4	5	3	3	2	6	2	1	2	6	45
3.良くない	2	0	0	0	3	1	0	0	0	0	0	0	6
小計	11	18	7	9	14	14	11	20	8	8	19	21	160



6.道しるべ(表示・モニター)はいかがでしたか？

	4月	5月	6月	7月	8月	9月	10月	11月	12月	1月	2月	3月	合計
1.良い	7	3	3	4	13	4	6	12	3	3	11	16	85
2.ふつう	3	13	4	6	11	10	5	6	4	4	5	6	77
3.良くない	2	0	0	0	1	0	0	0	0	0	0	0	3
小計	12	16	7	10	25	14	11	18	7	7	16	22	165



7.その他、ご意見、ご感想について(抜粋)

↓ H29年度の抜粋内容

- ・スタンプやパズルがあっても楽しい。スタンプは思い出になるのでとてもうれしいです！
- ・目が不自由なので、音声で説明してほしい。
- ・10年以上前、こちらに一年ほどお世話になっていました。ここを訪れるとホッとさせられます。
- ・秋保を知る上でも周囲の市町村の案内チラシの紹介はとても良いなあ！と思いました。
- ・「秋保工芸の里」にも行ってきました。閑散として呼び込みも声かけもなく入りにくい印象。雑草(1m)が伸び放題で少しきれいにしないとダメです。(少しがっかりしたので)。工芸の里はアンケートに関係ないですがどうぞお伝えください。
- ・前回里センターに来たとき、あいにく休館日。しかし案内所のひとの優しい対応に癒され、今日は友人と日帰り入浴の帰り、また来ました。
- ・授業の一環として、秋保に来ましたがとても良いところ。すてきなところがたくさんあり、楽しめました。ありがとうございました。
- ・昔のものがたくさんあって勉強になりました。
- ・富谷に行った折(旧街道)、中新田、北仙台を結んだ電鉄の展示があったが、秋保電鉄の方が詳しくとても感銘した次第です。
- ・伝統芸能の田植踊りを拝見しました。すばらしい国の宝物です。大変だと存じますが、末永く保存に勤めていただきたいと思いでいっぱいです。
- ・電車が走っていたことを初めて知った。地元も電車がなくなってさみしいです。とてもやすらぐ良い所でした。
- ・レンタサイクル良い！自然を満喫できました。コインロッカー無料も助かりました。
- ・出身仙台市内、来るとほっとします。温泉もあちこち宿泊しましたが、秋保電鉄は全く知らなかったです。
- ・せんだいまるごとパスを使って来ました。最近、秋保・作並の観光に興味を持ち、今回初めて里センターに来ました。当時の文化や暮らしが知れて良かったです。
- ・ハンドベルのコンサートを楽しませていただきました。以前はすばらしい「つるしびな」を見せていただき感動しました。また、来年もそのシーズンに来たいと思います。
- ・とても館内がきれいで分かりやすい展示でした。
- ・来月、手づくりおひな様展、冬ランチに団体で来るための下見。できれば磊々峡の散策含めて初めて伺いましたが、受付の方がとても丁寧に日帰り温泉の案内をして下さり温泉が楽しめました。
- ・センターのご案内いただいた方の親切さに、心豊かになりました。ありがとう。
- ・おひな様がすごかったです。初めて見るのことができたおひな様もありました。
- ・このような施設が各区毎にあれば是非行きたいと思います。