

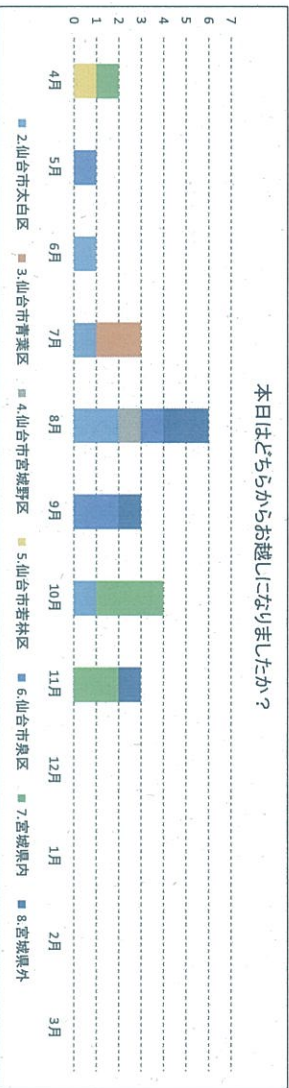
平成29年度 秋保ピジターセンター館内利用者アンケート集計表

1.本日はどちらからお越しになりましたか？

| | 4月 | 5月 | 6月 | 7月 | 8月 | 9月 | 10月 | 11月 | 12月 | 1月 | 2月 | 3月 | 合計 |
|-------------|----|----|----|----|----|----|-----|-----|-----|----|----|----|----|
| 1.仙台市区(未記入) | 0 | 0 | 0 | 0 | 0 | 0 | 0 | 0 | - | - | - | - | 0 |
| 2.仙台市太白区 | 0 | 0 | 1 | 1 | 2 | 0 | 1 | 0 | - | - | - | - | 3 |
| 3.仙台市青葉区 | 0 | 0 | 0 | 2 | 0 | 0 | 0 | 0 | - | - | - | - | 2 |
| 4.仙台市宮城野区 | 0 | 0 | 0 | 0 | 1 | 0 | 0 | 0 | - | - | - | - | 1 |
| 5.仙台市若林区 | 1 | 0 | 0 | 0 | 0 | 0 | 0 | 0 | - | - | - | - | 1 |
| 6.仙台市泉区 | 0 | 0 | 0 | 0 | 1 | 0 | 0 | 0 | - | - | - | - | 1 |
| 7.宮城県内 | 1 | 1 | 0 | 0 | 0 | 2 | 0 | 0 | - | - | - | - | 4 |
| 8.宮城県外 | 0 | 0 | 0 | 0 | 2 | 0 | 3 | 2 | - | - | - | - | 6 |
| 小計 | 2 | 1 | 1 | 3 | 6 | 3 | 4 | 3 | - | - | - | - | 23 |

12月～3月は、冬季休館日となります

本日はどちらからお越しになりましたか？

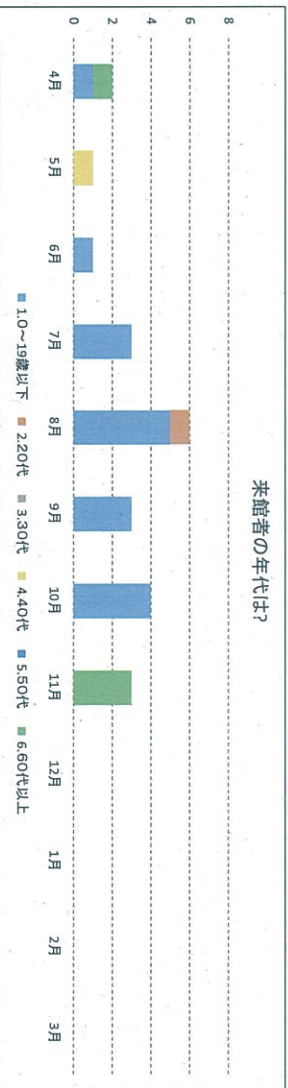


2.恐れ入りますがあてはまる年代に○をつけてください。

| | 4月 | 5月 | 6月 | 7月 | 8月 | 9月 | 10月 | 11月 | 12月 | 1月 | 2月 | 3月 | 合計 |
|-----------|----|----|----|----|----|----|-----|-----|-----|----|----|----|----|
| 1.0～19歳以下 | 1 | 0 | 1 | 3 | 5 | 3 | 4 | 0 | - | - | - | - | 17 |
| 2.20代 | 0 | 0 | 0 | 0 | 1 | 0 | 0 | 0 | - | - | - | - | 1 |
| 3.30代 | 0 | 0 | 0 | 0 | 0 | 0 | 0 | 0 | - | - | - | - | 0 |
| 4.40代 | 0 | 0 | 0 | 0 | 0 | 0 | 0 | 0 | - | - | - | - | 0 |
| 5.50代 | 0 | 1 | 0 | 0 | 0 | 0 | 0 | 0 | - | - | - | - | 1 |
| 6.60代以上 | 1 | 0 | 0 | 0 | 0 | 0 | 0 | 0 | - | - | - | - | 1 |
| 小計 | 2 | 1 | 1 | 3 | 6 | 3 | 4 | 3 | - | - | - | - | 23 |

12月～3月は、冬季休館日となります

来館者の年代は？

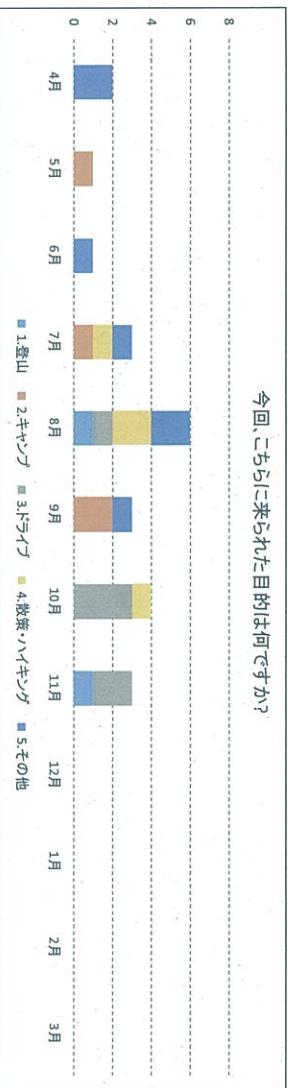


3.今回、こちらに来られた目的は何ですか？

| | 4月 | 5月 | 6月 | 7月 | 8月 | 9月 | 10月 | 11月 | 12月 | 1月 | 2月 | 3月 | 合計 |
|------------|----|----|----|----|----|----|-----|-----|-----|----|----|----|----|
| 1.登山 | 0 | 0 | 0 | 0 | 1 | 0 | 0 | 1 | - | - | - | - | 2 |
| 2.キャンプ | 0 | 1 | 0 | 1 | 0 | 2 | 0 | 0 | - | - | - | - | 4 |
| 3.ドライブ | 0 | 0 | 0 | 0 | 0 | 0 | 3 | 2 | - | - | - | - | 6 |
| 4.散策・ハイキング | 0 | 0 | 0 | 1 | 2 | 1 | 1 | 0 | - | - | - | - | 4 |
| 5.その他 | 2 | 0 | 0 | 1 | 2 | 1 | 0 | 0 | - | - | - | - | 7 |
| 小計 | 2 | 1 | 1 | 3 | 6 | 3 | 4 | 3 | - | - | - | - | 23 |

12月～3月は、冬季休館日となります

今回、こちらに来られた目的は何ですか？

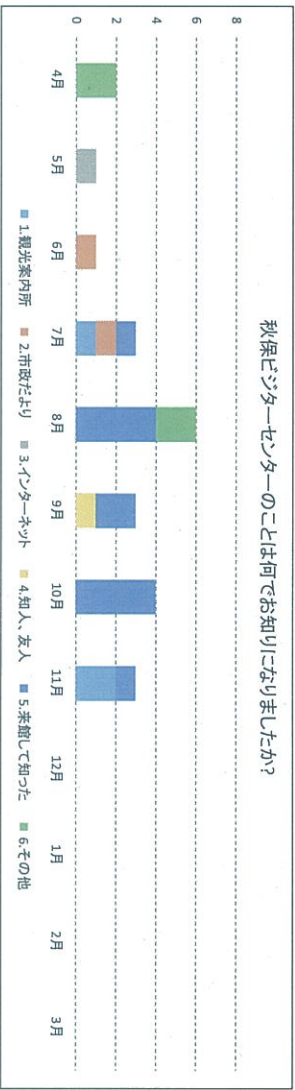


4.秋保ビクターセンターのことは何でお知りになりましたか？

| | 4月 | 5月 | 6月 | 7月 | 8月 | 9月 | 10月 | 11月 | 12月 | 1月 | 2月 | 3月 | 合計 |
|-----------|----|----|----|----|----|----|-----|-----|-----|----|----|----|----|
| 1.観光案内所 | 0 | 0 | 0 | 1 | 0 | 0 | 0 | 2 | - | - | - | - | 3 |
| 2.市政だより | 0 | 0 | 1 | 1 | 0 | 0 | 0 | 0 | - | - | - | - | 2 |
| 3.インターネット | 0 | 1 | 0 | 0 | 0 | 0 | 0 | 0 | - | - | - | - | 1 |
| 4.知人、友人 | 0 | 0 | 0 | 0 | 0 | 1 | 0 | 0 | - | - | - | - | 1 |
| 5.茶館して知った | 0 | 0 | 0 | 0 | 1 | 2 | 4 | 1 | - | - | - | - | 12 |
| 6.その他 | 2 | 0 | 0 | 0 | 2 | 0 | 4 | 0 | - | - | - | - | 4 |
| 小計 | 2 | 1 | 1 | 1 | 3 | 3 | 6 | 3 | - | - | - | - | 23 |

12月～3月は、冬季休館日となります

秋保ビクターセンターのことは何でお知りになりましたか？

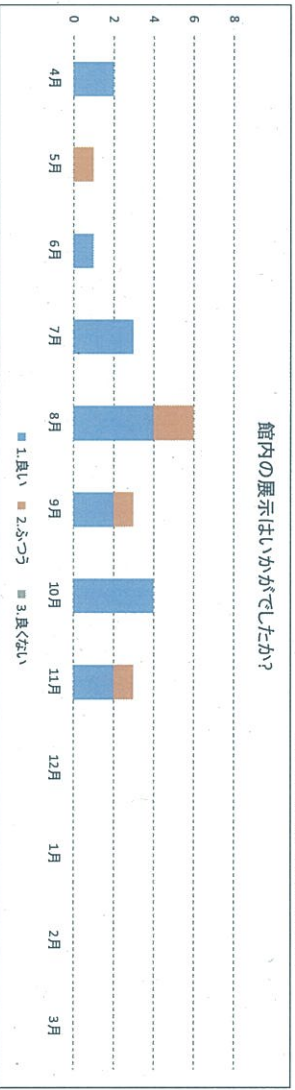


5.館内の展示はいかがでしたか？

| | 4月 | 5月 | 6月 | 7月 | 8月 | 9月 | 10月 | 11月 | 12月 | 1月 | 2月 | 3月 | 合計 |
|--------|----|----|----|----|----|----|-----|-----|-----|----|----|----|----|
| 1.良い | 2 | 0 | 1 | 3 | 4 | 2 | 4 | 2 | - | - | - | - | 18 |
| 2.ふつう | 0 | 1 | 0 | 0 | 2 | 1 | 0 | 1 | - | - | - | - | 5 |
| 3.良くない | 0 | 0 | 0 | 0 | 0 | 0 | 0 | 0 | - | - | - | - | 0 |
| 小計 | 2 | 1 | 1 | 3 | 6 | 3 | 4 | 3 | - | - | - | - | 23 |

12月～3月は、冬季休館日となります

館内の展示はいかがでしたか？



6.その他、ご意見、ご感想がありましたらお書きください

- ・又来ます。
- ・面白いです。
- ・すばらしい。
- ・いろいろなお話が聞いてありわたくし知れる。
- ・光ラジラの地図がおもしろかった。
- ・はくせいのかまがこわかった。
- ・いろいろなきき物のほくせしがあつてすごいと思つた。
- ・いろいろな海や山が見れてきれいでした。
- ・面白い情報が多い。
- ・ありがたいです。
- ・ふんい気が良い。
- ・くま、イヌワシ、トビがかつこよかったです。
- ・のぞいて見よふのところがすごきれいだった。
- ・又、来て見て川にもいって見たい。
- ・館内見学楽しかったし、秋保二口周辺のことかわかった。

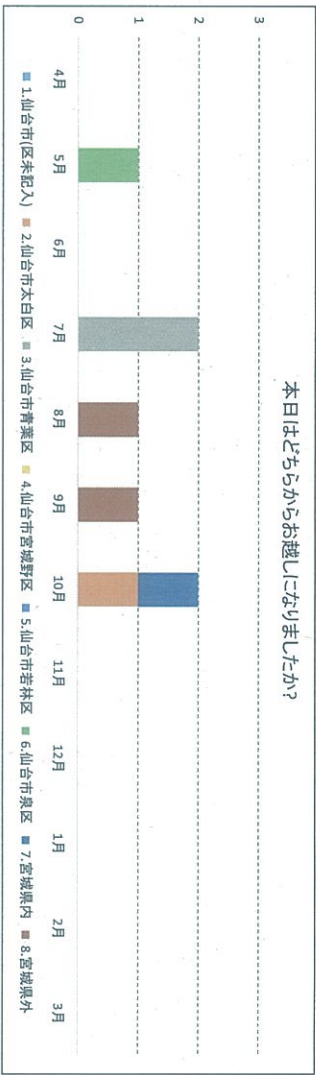
平成29年度 秋保ニロキヤノン場利用者アンケート集計表

1.本日はどちらからお越しになりましたか？

| | 4月 | 5月 | 6月 | 7月 | 8月 | 9月 | 10月 | 11月 | 12月 | 1月 | 2月 | 3月 | 合計 |
|-------------|----|----|----|----|----|----|-----|-----|-----|----|----|----|----|
| 1.仙台市(区未記入) | 0 | 0 | 0 | 0 | 0 | 0 | 0 | 0 | 0 | 0 | 0 | 0 | 0 |
| 2.仙台市太白区 | 0 | 0 | 0 | 0 | 0 | 0 | 1 | 0 | - | - | - | - | 1 |
| 3.仙台市青葉区 | 0 | 0 | 0 | 2 | 0 | 0 | 0 | 0 | - | - | - | - | 2 |
| 4.仙台市宮城野区 | 0 | 0 | 0 | 0 | 0 | 0 | 0 | 0 | - | - | - | - | 0 |
| 5.仙台市若林区 | 0 | 0 | 0 | 0 | 0 | 0 | 0 | 0 | - | - | - | - | 0 |
| 6.仙台市泉区 | 0 | 0 | 0 | 0 | 0 | 0 | 0 | 0 | - | - | - | - | 0 |
| 7.宮城県内 | 0 | 1 | 0 | 0 | 0 | 0 | 0 | 0 | 0 | 0 | 0 | 0 | 1 |
| 8.宮城県外 | 0 | 0 | 0 | 0 | 0 | 0 | 1 | 0 | - | - | - | - | 1 |
| 小計 | 0 | 0 | 1 | 0 | 0 | 0 | 2 | 0 | 0 | 0 | 0 | 0 | 2 |

12月～3月は、冬季休業日となります

本日はどちらからお越しになりましたか？

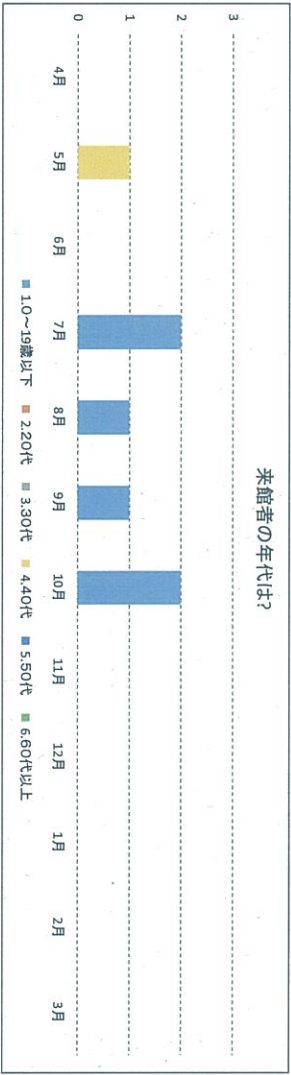


2.恐れ入りますが、あてはまる年代に○をつけてください。

| | 4月 | 5月 | 6月 | 7月 | 8月 | 9月 | 10月 | 11月 | 12月 | 1月 | 2月 | 3月 | 合計 |
|----------|----|----|----|----|----|----|-----|-----|-----|----|----|----|----|
| 10～19歳以下 | 0 | 0 | 0 | 2 | 1 | 1 | 2 | 0 | - | - | - | - | 6 |
| 20代 | 0 | 0 | 0 | 0 | 0 | 0 | 0 | 0 | - | - | - | - | 0 |
| 30代 | 0 | 0 | 0 | 0 | 0 | 0 | 0 | 0 | - | - | - | - | 0 |
| 40代 | 0 | 1 | 0 | 0 | 0 | 0 | 0 | 0 | - | - | - | - | 1 |
| 50代 | 0 | 0 | 0 | 0 | 0 | 0 | 0 | 0 | - | - | - | - | 0 |
| 60代以上 | 0 | 0 | 0 | 0 | 0 | 0 | 0 | 0 | - | - | - | - | 0 |
| 小計 | 0 | 0 | 1 | 2 | 1 | 1 | 2 | 0 | - | - | - | - | 7 |

12月～3月は、冬季休業日となります

来館者の年代は？

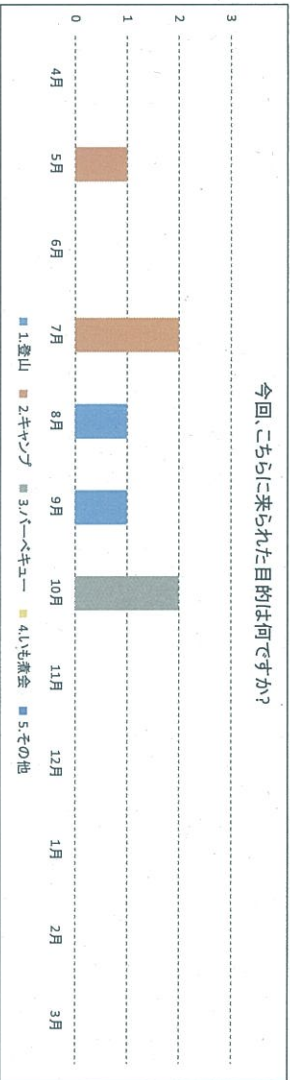


3.今回、こちらに来られた目的は何ですか？

| | 4月 | 5月 | 6月 | 7月 | 8月 | 9月 | 10月 | 11月 | 12月 | 1月 | 2月 | 3月 | 合計 |
|----------|----|----|----|----|----|----|-----|-----|-----|----|----|----|----|
| 1.登山 | 0 | 0 | 0 | 0 | 0 | 0 | 0 | 0 | - | - | - | - | 0 |
| 2.キヤノン | 0 | 1 | 0 | 2 | 1 | 1 | 0 | 0 | - | - | - | - | 2 |
| 3.バーベキュー | 0 | 0 | 0 | 0 | 0 | 0 | 2 | 0 | - | - | - | - | 2 |
| 4.いも蒺藂 | 0 | 0 | 0 | 0 | 0 | 0 | 0 | 0 | - | - | - | - | 0 |
| 5.その他 | 0 | 0 | 0 | 0 | 0 | 0 | 0 | 0 | - | - | - | - | 0 |
| 小計 | 0 | 1 | 0 | 2 | 1 | 1 | 2 | 0 | - | - | - | - | 7 |

12月～3月は、冬季休業日となります

今回、こちらに来られた目的は何ですか？

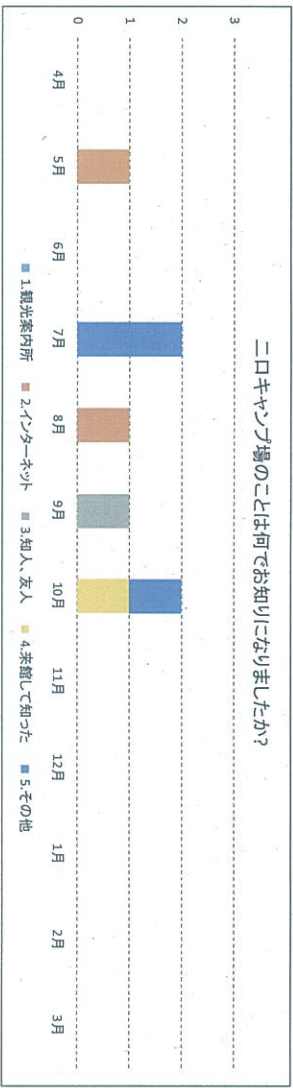


4.ニロキャンゾ場のことは何でお知りになりましたか？

| | 4月 | 5月 | 6月 | 7月 | 8月 | 9月 | 10月 | 11月 | 12月 | 1月 | 2月 | 3月 | 合計 |
|-----------|----|----|----|----|----|----|-----|-----|-----|----|----|----|----|
| 1.観光案内所 | 0 | 0 | 0 | 0 | 0 | 0 | 0 | 0 | - | - | - | - | 0 |
| 2.インターネット | 0 | 1 | 0 | 0 | 1 | 0 | 0 | 0 | - | - | - | - | 2 |
| 3.知人、友人 | 0 | 0 | 0 | 0 | 0 | 1 | 0 | 0 | - | - | - | - | 1 |
| 4.茶館して知った | 0 | 0 | 0 | 0 | 0 | 0 | 1 | 0 | - | - | - | - | 1 |
| 5.その他 | 0 | 0 | 0 | 2 | 0 | 0 | 0 | 0 | - | - | - | - | 2 |
| 小計 | 0 | 1 | 0 | 2 | 1 | 1 | 2 | 0 | - | - | - | - | 7 |

12月～3月は、冬季休業日となります

ニロキャンゾ場のことは何でお知りになりましたか？

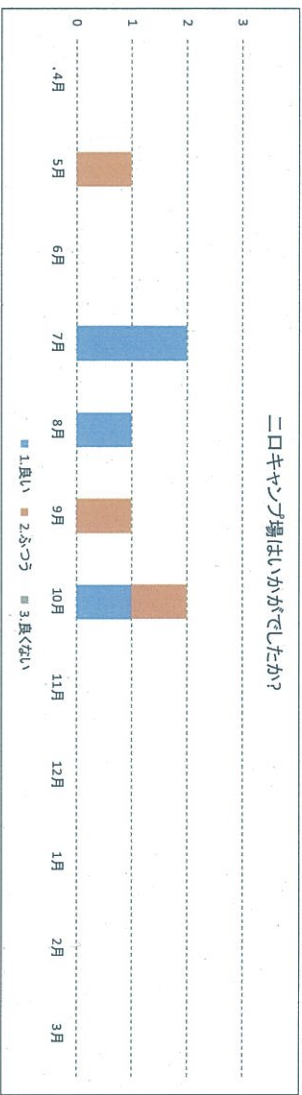


5.ニロキャンゾ場はいかがでしたか？

| | 4月 | 5月 | 6月 | 7月 | 8月 | 9月 | 10月 | 11月 | 12月 | 1月 | 2月 | 3月 | 合計 |
|--------|----|----|----|----|----|----|-----|-----|-----|----|----|----|----|
| 1.良い | 0 | 0 | 0 | 2 | 1 | 0 | 1 | 0 | - | - | - | - | 4 |
| 2.ふつう | 0 | 1 | 0 | 0 | 0 | 1 | 0 | 0 | - | - | - | - | 3 |
| 3.良くない | 0 | 0 | 0 | 0 | 0 | 0 | 0 | 0 | - | - | - | - | 0 |
| 小計 | 0 | 1 | 0 | 2 | 1 | 1 | 2 | 0 | - | - | - | - | 7 |

12月～3月は、冬季休業日となります

ニロキャンゾ場はいかがでしたか？



6.その他、ご意見、ご感想がありましたらお書きください

- ・洋식이良いと良い。
- ・シャワーがほしい。
- ・川で遊べるのが楽しい。
- ・いるいるな虫など見たりできたりできておもしろい。
- ・電源コンセントがほしい。

以上