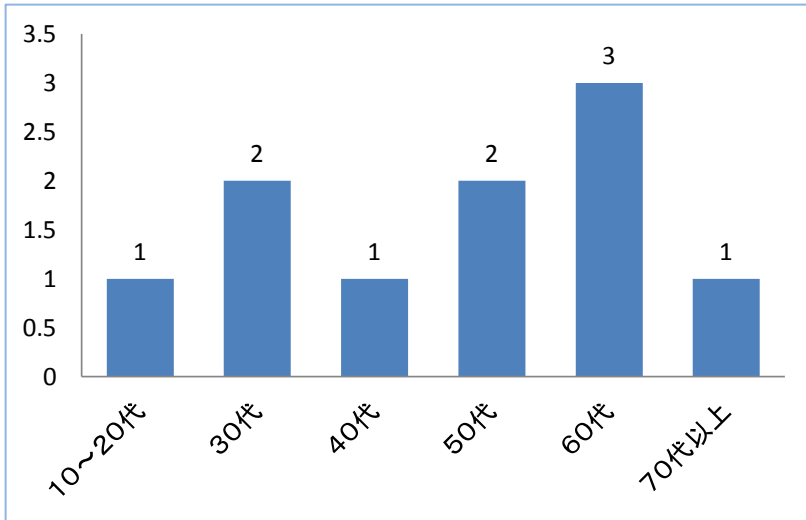
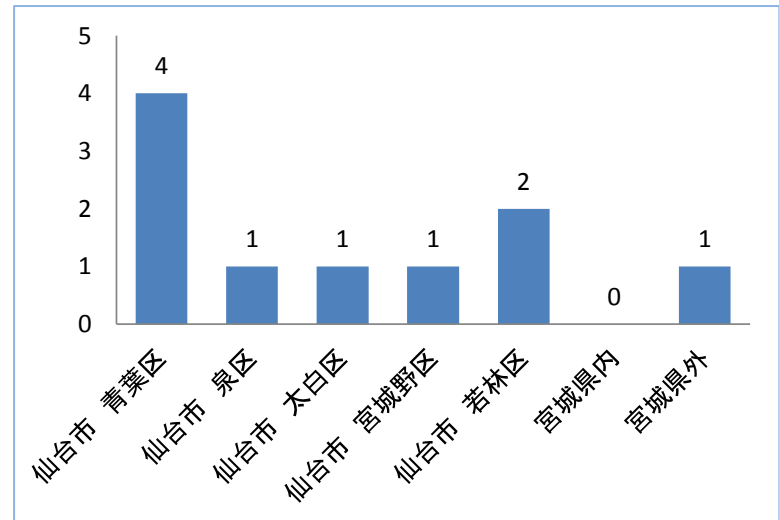


仙台市勾当台公園地下駐車場 平成30年度__アンケート集計結果

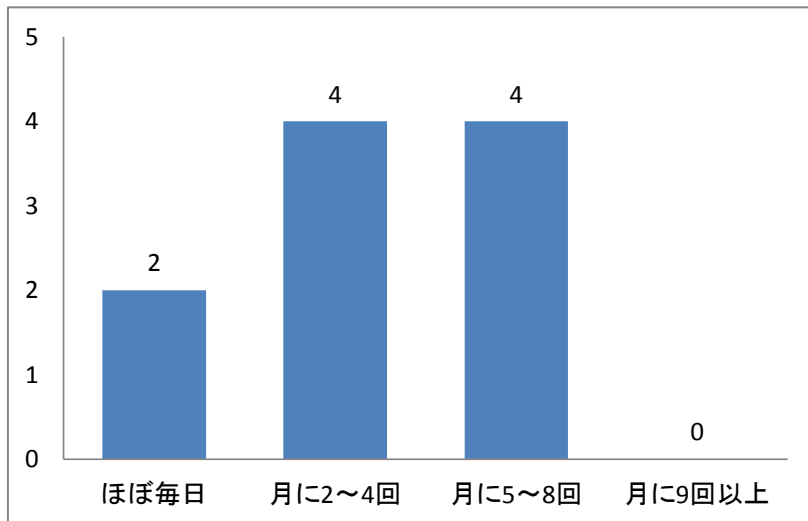
Q1 お客様の年齢をおしえてください



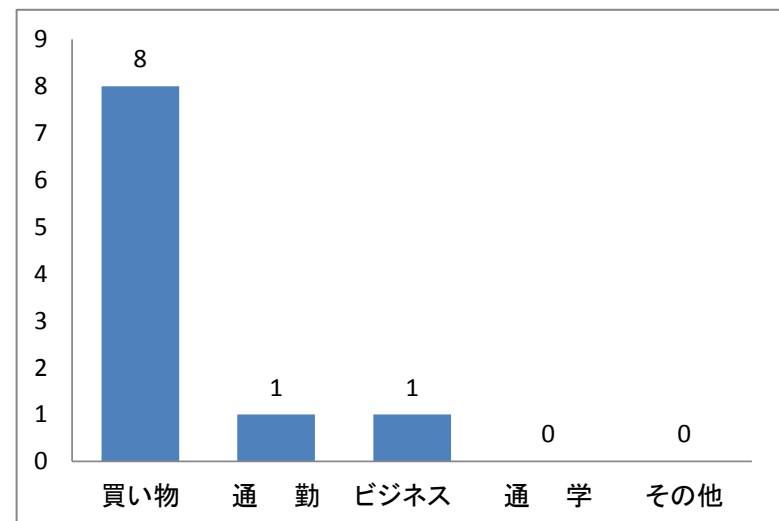
Q2 お客様のお住まいはどちらですか



Q3 ご利用回数をおしえてください

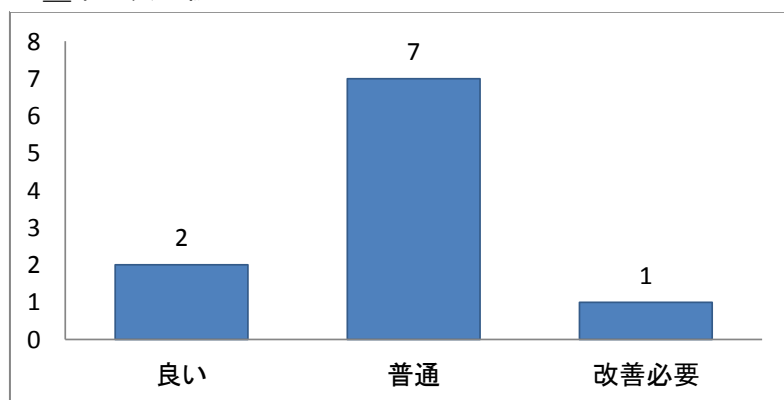


Q4 当駐車場の利用目的をおしえてください

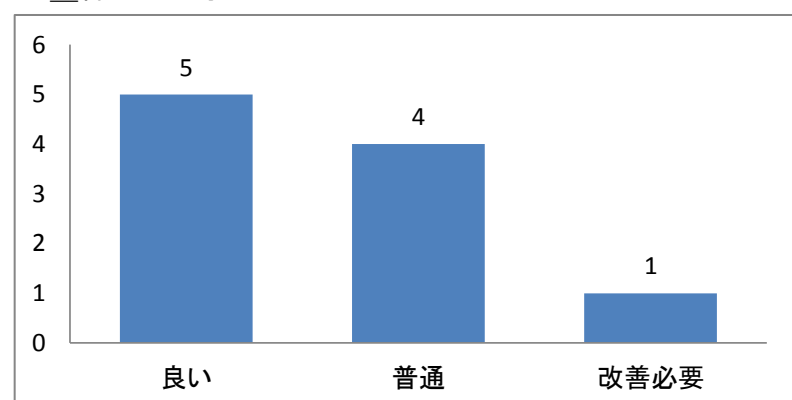


Q5 当駐車場の施設についておしえてください

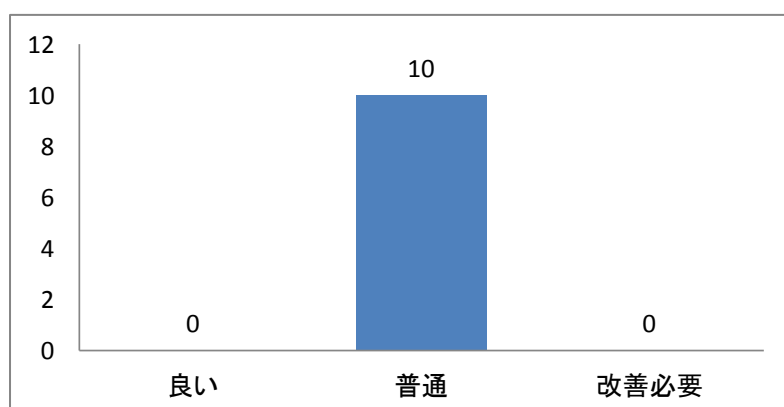
a_案内表示板について



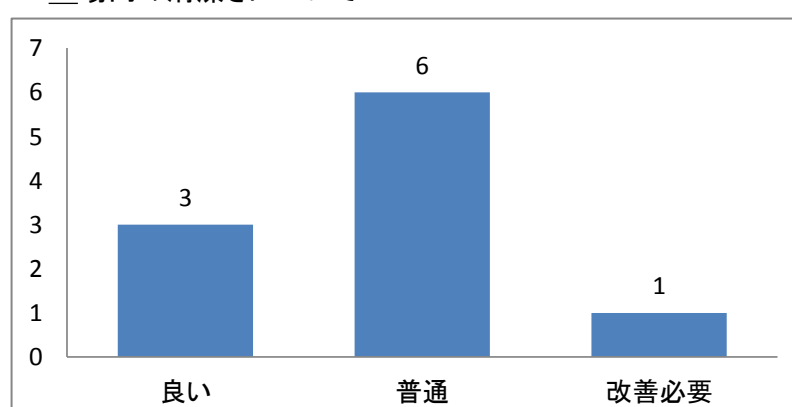
b_管理人の対応について



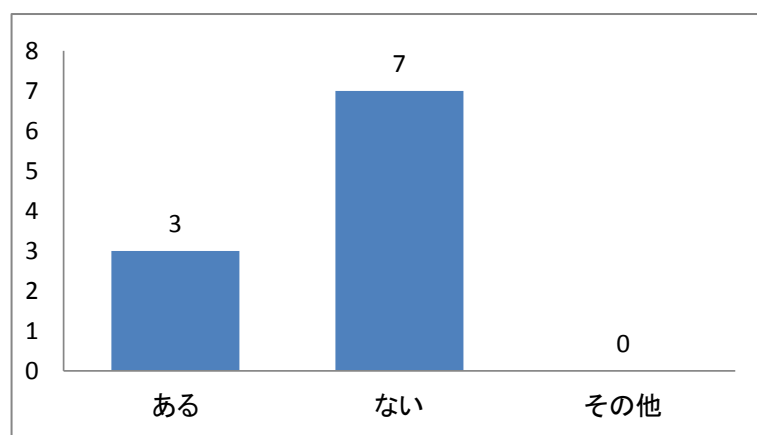
c_場内の照明について



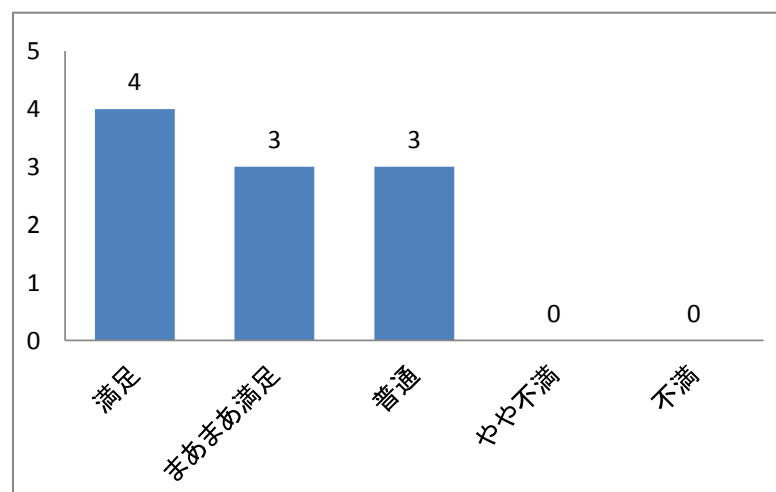
d_場内の清潔さについて



Q6 市営の駐車場のうち二日町駐車場を利用したことがありますか



Q7 当駐車場の利用満足度をおしえてください



<ご利用者のご意見>

- ◎いつも親切で助かっている。
- ◎障害者手帳を持参しているが、すごく助かっている。
- ◎サービスの案内を分かりやすくしてほしい。
- ◎空いているスペースがあるのかないのかよく分からない区画がある。分かりやすくしてほしい。
- ◎エレベーターが停止したとき、階段以外のスロープ他あれば、車椅子や足の不自由な人は助かる。
- ◎精算機をもう一台増やしてほしい。
- ◎出口の駐車券を入れる場所で、車を寄せにくい。
- ◎狭い。