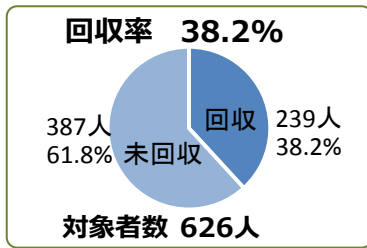


荒浜地区の震災メモリアルに関するアンケート結果報告

集計日：H27.4.16



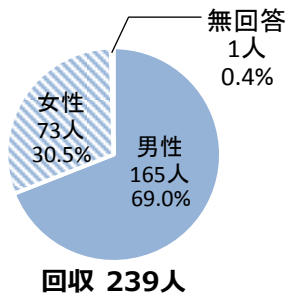
○アンケート期間；平成27年2月19日～4月16日（締切は3月5日）

○アンケート対象者数；626人

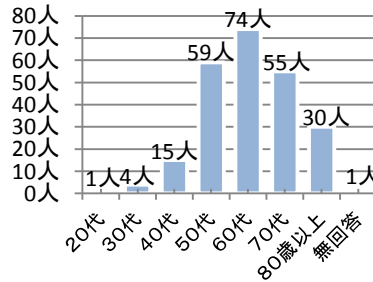
（震災時に荒浜地区に居住されていた世帯の代表者の方）

※Q1～Q8は、今回のアンケートにおいて回収できた方（返信された方）の回答

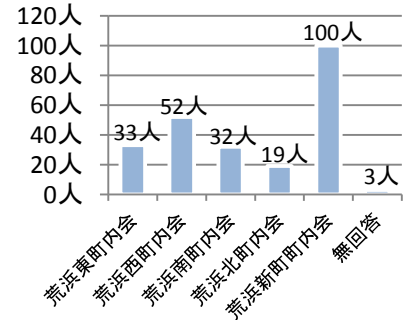
Q1 回答者の男女比



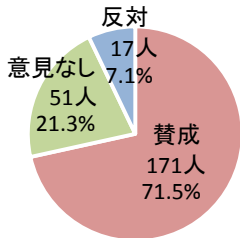
Q2 回答者の年齢別人数



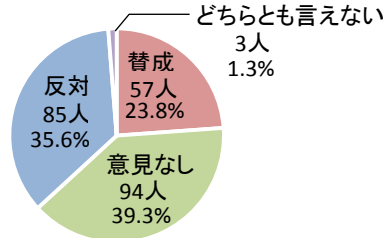
Q3 町内会ごとの回答人数



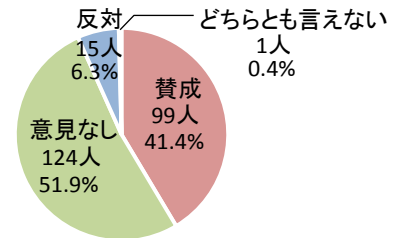
Q4 荒浜小学校の保存について



Q5 住宅基礎群の保存について



Q6 荒浜地区の歴史等の表象について



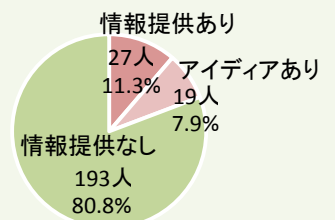
アンケートで頂いた主な意見について

- 賛成**
- 震災の記憶や、荒浜の歴史や思い出を伝えるものを残して欲しい(Q4、Q6)
 - 避難施設として残して欲しい(Q4)
 - 学校の歴史を残したり、閉校記念碑を整備して欲しい(Q4)
 - 住宅の基礎と併せて、地図や写真で被災前の街並みを残して欲しい(Q5、Q6)

- 反対**
- 保存に維持管理費がかかる(Q4、Q5、Q6)
 - 見ると震災当時を思い出してつらい(Q4、Q5)
 - 地図や写真だけを残したり、荒浜小学校の保存だけで良い(Q5)

Q7 荒浜地区の歴史についての具体的なアイデアや情報提供

- 被災前の写真を残して欲しい。
- 各町内会にある古い石碑を残して欲しい。
- 灯籠流しや盆踊りは長い歴史があり、伝えて欲しい。



Q8 震災メモリアルプロジェクトに関する意見

- 海水浴場・貞山運河等の自然を生かし、市民が利用できる多目的な公園などに跡地を利用してほしい。
- 荒浜に住んでいた方々が集まれる場所にして欲しい。
- 引き続き、荒浜に住んでいた方々の意見をもっと幅広く聞いて欲しい。

