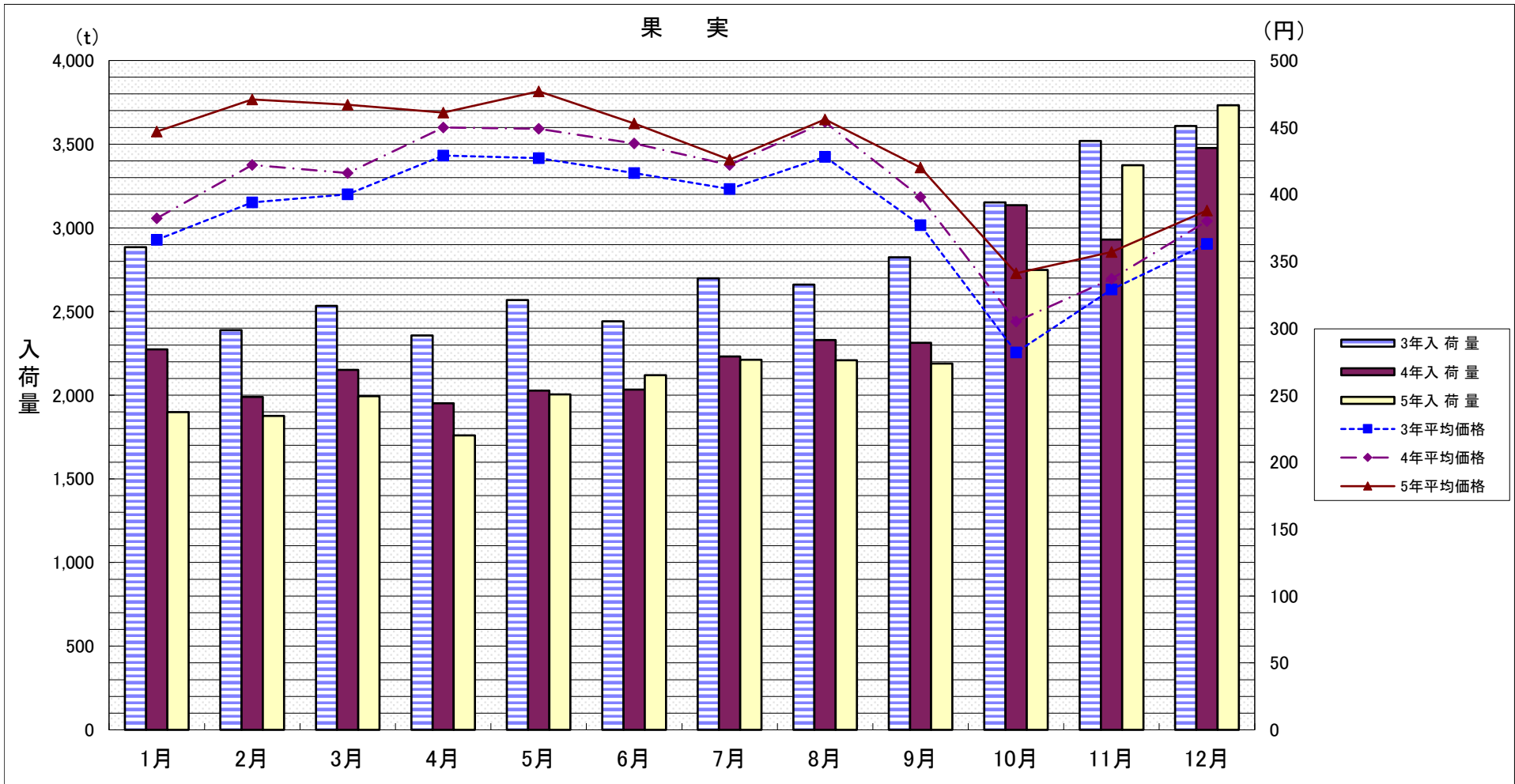


果 実



	1月	2月	3月	4月	5月	6月	7月	8月	9月	10月	11月	12月
3年平均価格	366	394	400	429	427	416	404	428	377	282	329	363
4年平均価格	382	422	416	450	449	438	422	454	398	305	337	380
5年平均価格	447	471	467	461	477	453	426	456	420	341	357	388
3年入荷量	2,885	2,388	2,534	2,357	2,569	2,441	2,699	2,661	2,824	3,152	3,520	3,609
4年入荷量	2,274	1,990	2,151	1,952	2,027	2,034	2,232	2,329	2,313	3,136	2,929	3,477
5年入荷量	1,899	1,876	1,994	1,760	2,004	2,119	2,212	2,208	2,189	2,748	3,374	3,733