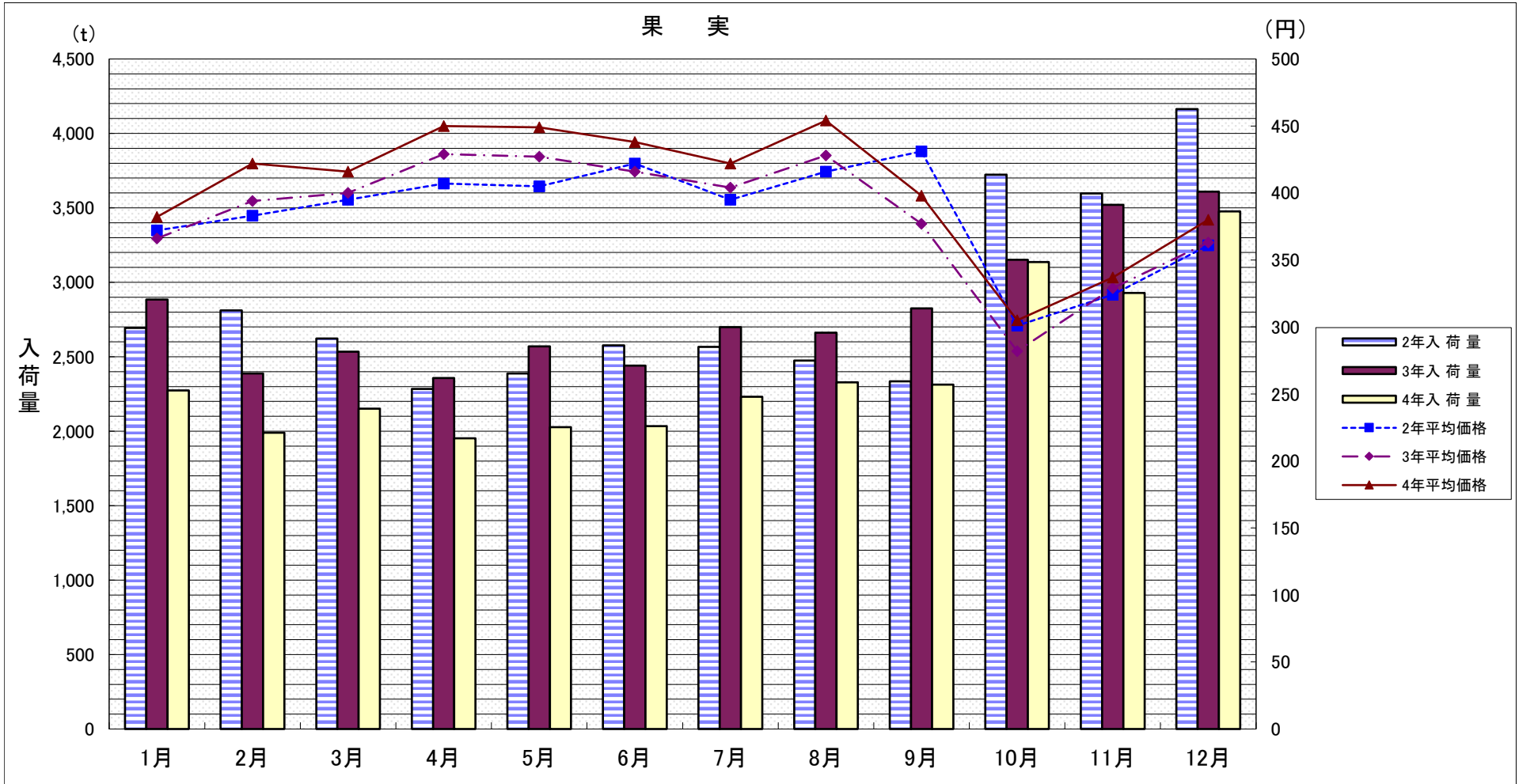


果 実



	1月	2月	3月	4月	5月	6月	7月	8月	9月	10月	11月	12月
2年平均価格	372	383	395	407	405	422	395	416	431	301	324	361
3年平均価格	366	394	400	429	427	416	404	428	377	282	329	363
4年平均価格	382	422	416	450	449	438	422	454	398	305	337	380
2年入荷量	2,694	2,812	2,622	2,284	2,388	2,576	2,566	2,474	2,335	3,723	3,597	4,164
3年入荷量	2,885	2,388	2,534	2,357	2,569	2,441	2,699	2,661	2,824	3,152	3,520	3,609
4年入荷量	2,274	1,990	2,151	1,952	2,027	2,034	2,232	2,329	2,313	3,136	2,929	3,477