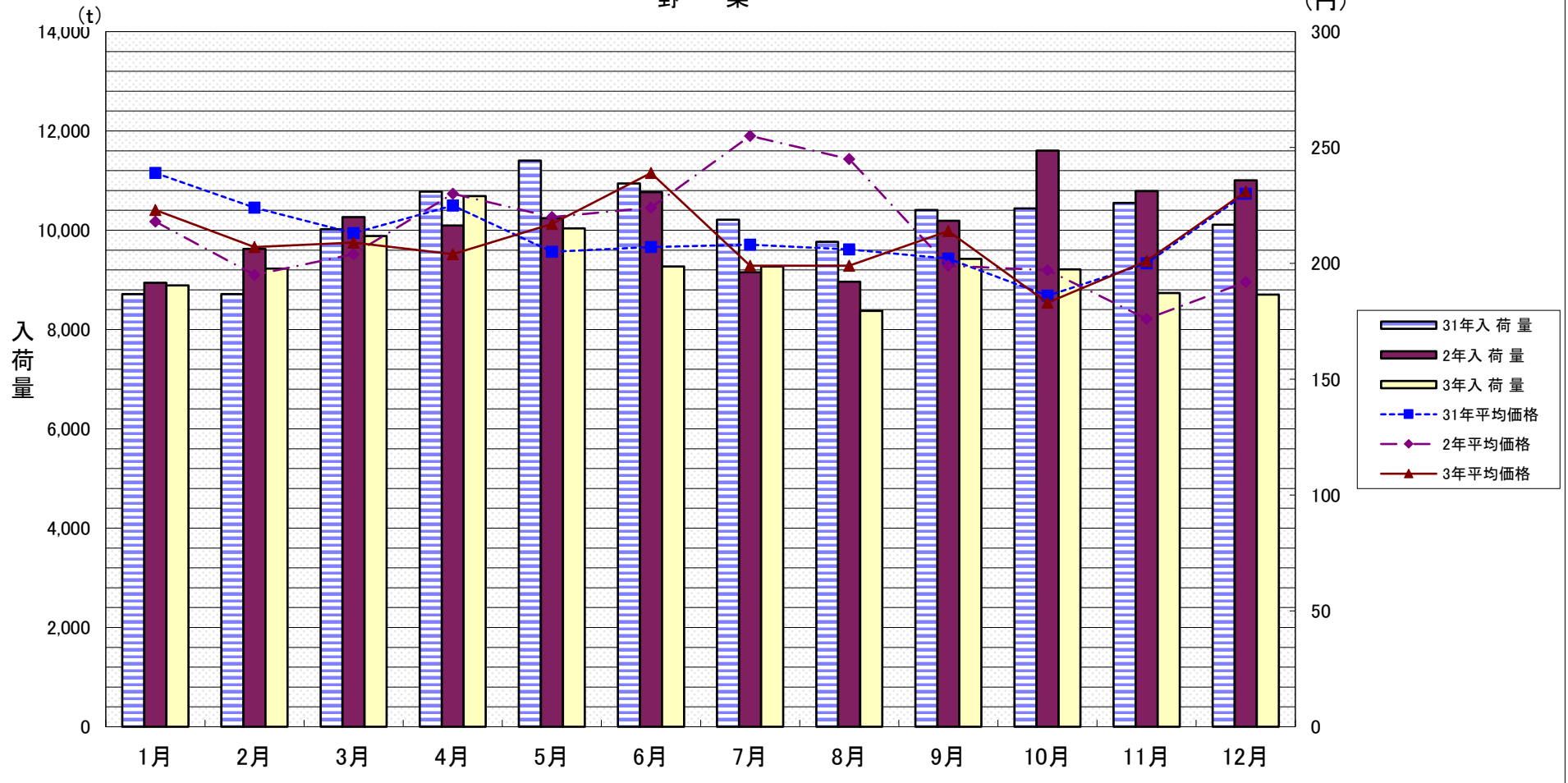


野 菜

(円)



	1月	2月	3月	4月	5月	6月	7月	8月	9月	10月	11月	12月
31年平均価格	239	224	213	225	205	207	208	206	202	186	200	230
2年平均価格	218	195	204	230	220	224	255	245	199	197	176	192
3年平均価格	223	207	209	204	217	239	199	199	214	183	201	231
31年入荷量	8,716	8,715	10,019	10,777	11,403	10,943	10,211	9,766	10,406	10,440	10,550	10,110
2年入荷量	8,944	9,623	10,265	10,096	10,242	10,768	9,151	8,961	10,191	11,605	10,787	11,006
3年入荷量	8,887	9,229	9,883	10,689	10,038	9,271	9,268	8,375	9,424	9,212	8,735	8,703