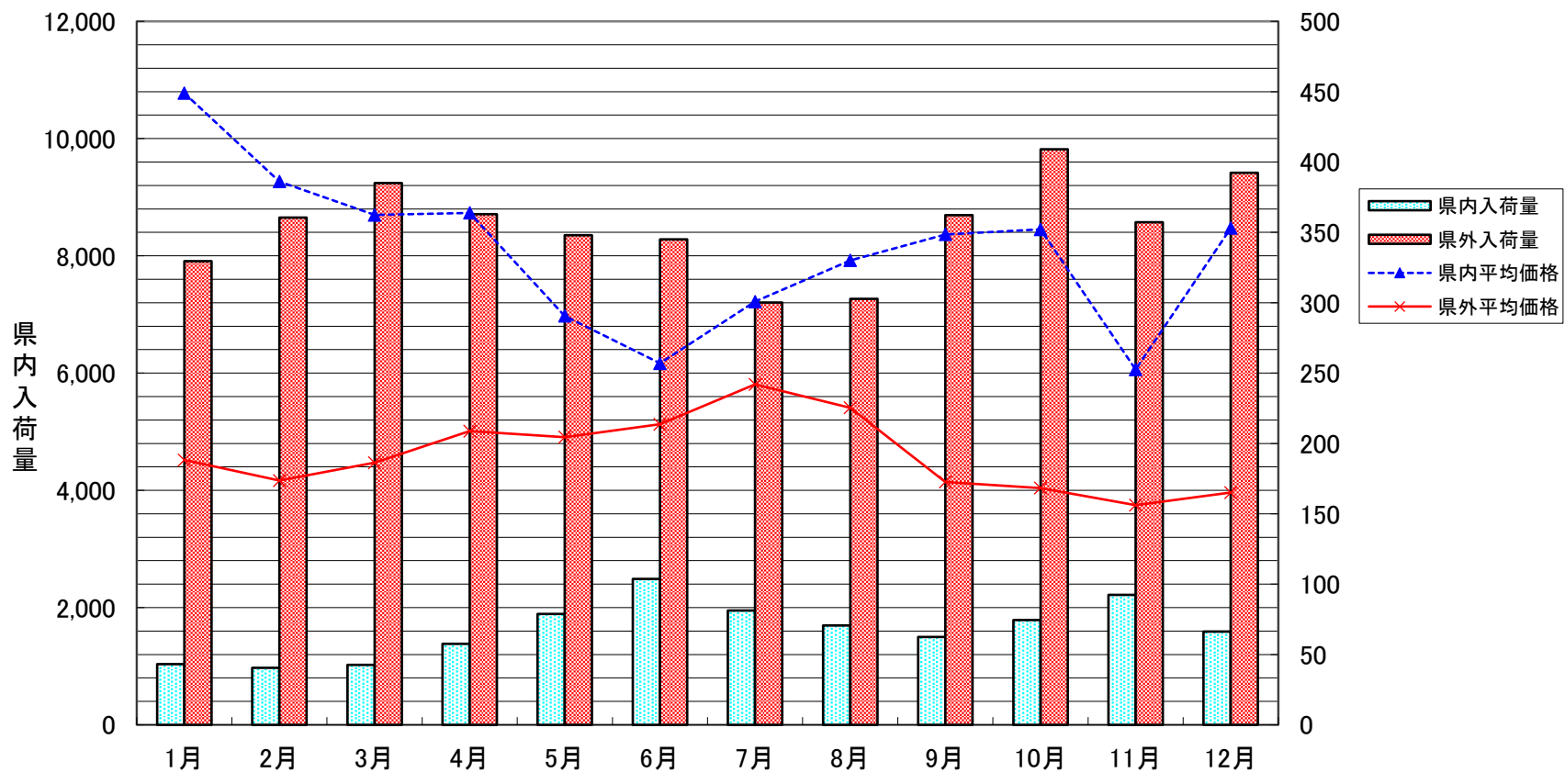


令和2年野菜県内県外比較



	1月	2月	3月	4月	5月	6月	7月	8月	9月	10月	11月	12月
県内平均価格	449	386	362	364	291	257	301	330	349	352	253	353
県外平均価格	188	174	186	209	204	214	242	225	173	168	156	165
県内入荷量	1,034	972	1,024	1,383	1,890	2,489	1,950	1,694	1,498	1,788	2,216	1,591
県外入荷量	7,910	8,651	9,242	8,712	8,351	8,279	7,202	7,267	8,693	9,816	8,571	9,415