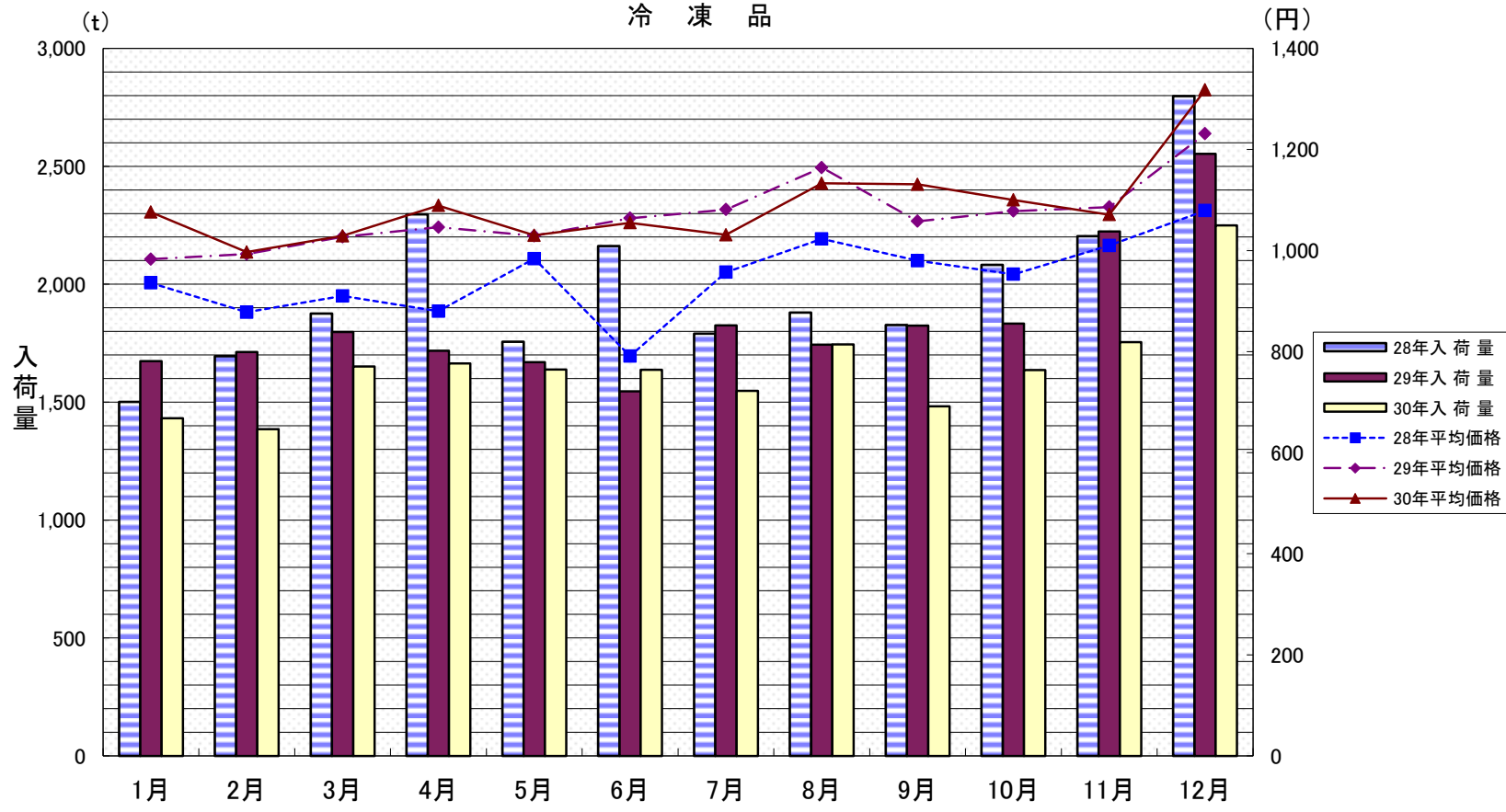


冷 凍 品



| | 1月 | 2月 | 3月 | 4月 | 5月 | 6月 | 7月 | 8月 | 9月 | 10月 | 11月 | 12月 |
|---------|-------|-------|-------|-------|-------|-------|-------|-------|-------|-------|-------|-------|
| 28年平均価格 | 936 | 878 | 910 | 880 | 984 | 791 | 957 | 1,023 | 980 | 953 | 1,010 | 1,079 |
| 29年平均価格 | 983 | 993 | 1,027 | 1,046 | 1,029 | 1,064 | 1,081 | 1,164 | 1,058 | 1,078 | 1,086 | 1,231 |
| 30年平均価格 | 1,076 | 997 | 1,029 | 1,089 | 1,030 | 1,055 | 1,031 | 1,133 | 1,131 | 1,100 | 1,071 | 1,318 |
| 28年入荷量 | 1,501 | 1,695 | 1,876 | 2,296 | 1,756 | 2,162 | 1,790 | 1,880 | 1,827 | 2,082 | 2,204 | 2,798 |
| 29年入荷量 | 1,674 | 1,713 | 1,797 | 1,718 | 1,669 | 1,546 | 1,825 | 1,744 | 1,824 | 1,833 | 2,224 | 2,553 |
| 30年入荷量 | 1,432 | 1,385 | 1,651 | 1,664 | 1,638 | 1,637 | 1,548 | 1,745 | 1,482 | 1,636 | 1,754 | 2,249 |