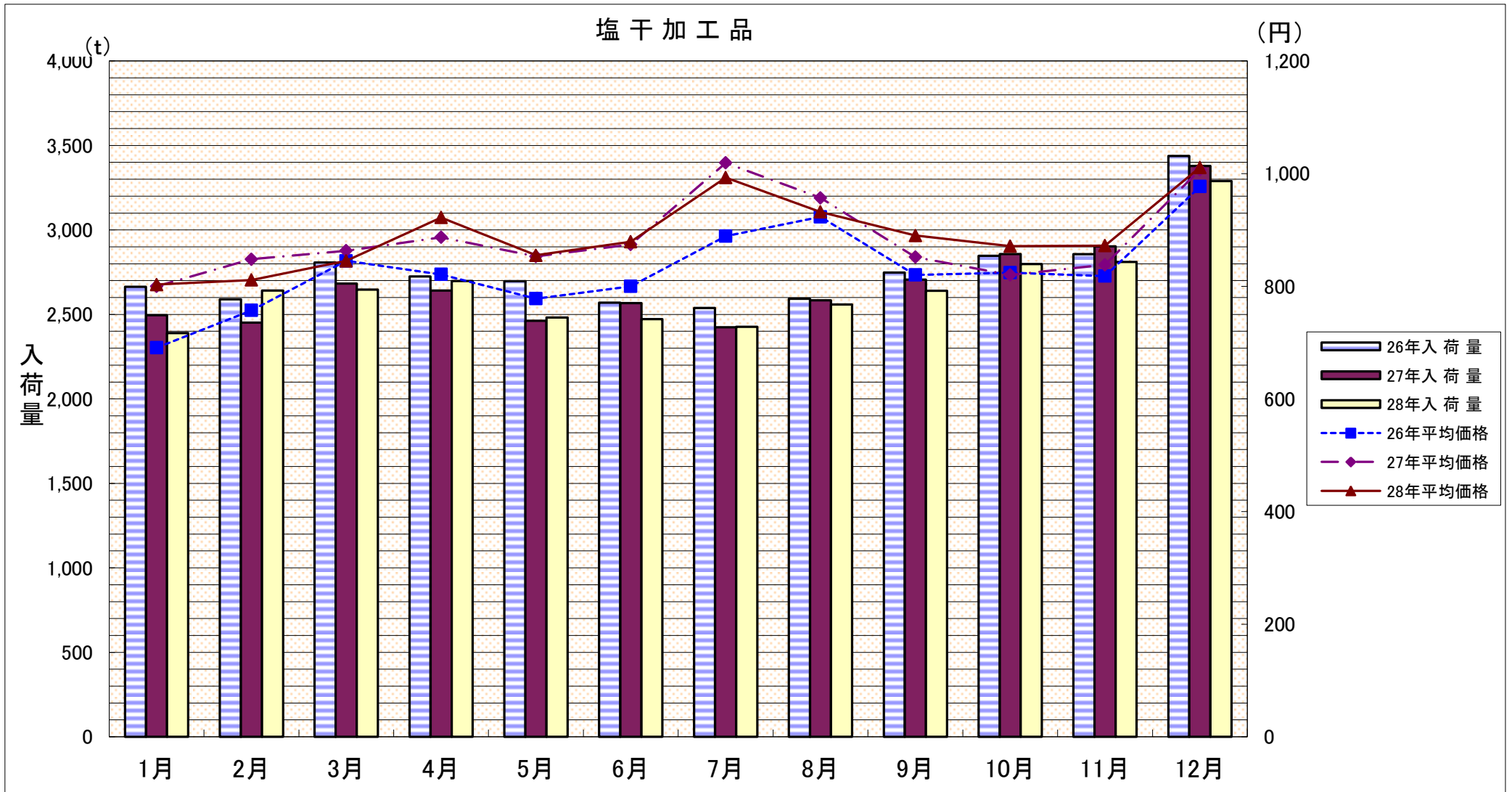


# 塩干加工品



	1月	2月	3月	4月	5月	6月	7月	8月	9月	10月	11月	12月
26年平均価格	691	757	845	821	778	800	889	923	820	824	818	977
27年平均価格	800	848	863	887	853	874	1,019	957	852	820	838	1,007
28年平均価格	803	811	845	922	855	879	993	932	890	871	872	1,011
26年入荷量	2,664	2,590	2,807	2,725	2,697	2,570	2,538	2,593	2,747	2,846	2,856	3,438
27年入荷量	2,496	2,452	2,682	2,641	2,462	2,567	2,424	2,584	2,706	2,857	2,902	3,379
28年入荷量	2,389	2,641	2,647	2,697	2,482	2,472	2,427	2,559	2,640	2,798	2,811	3,289