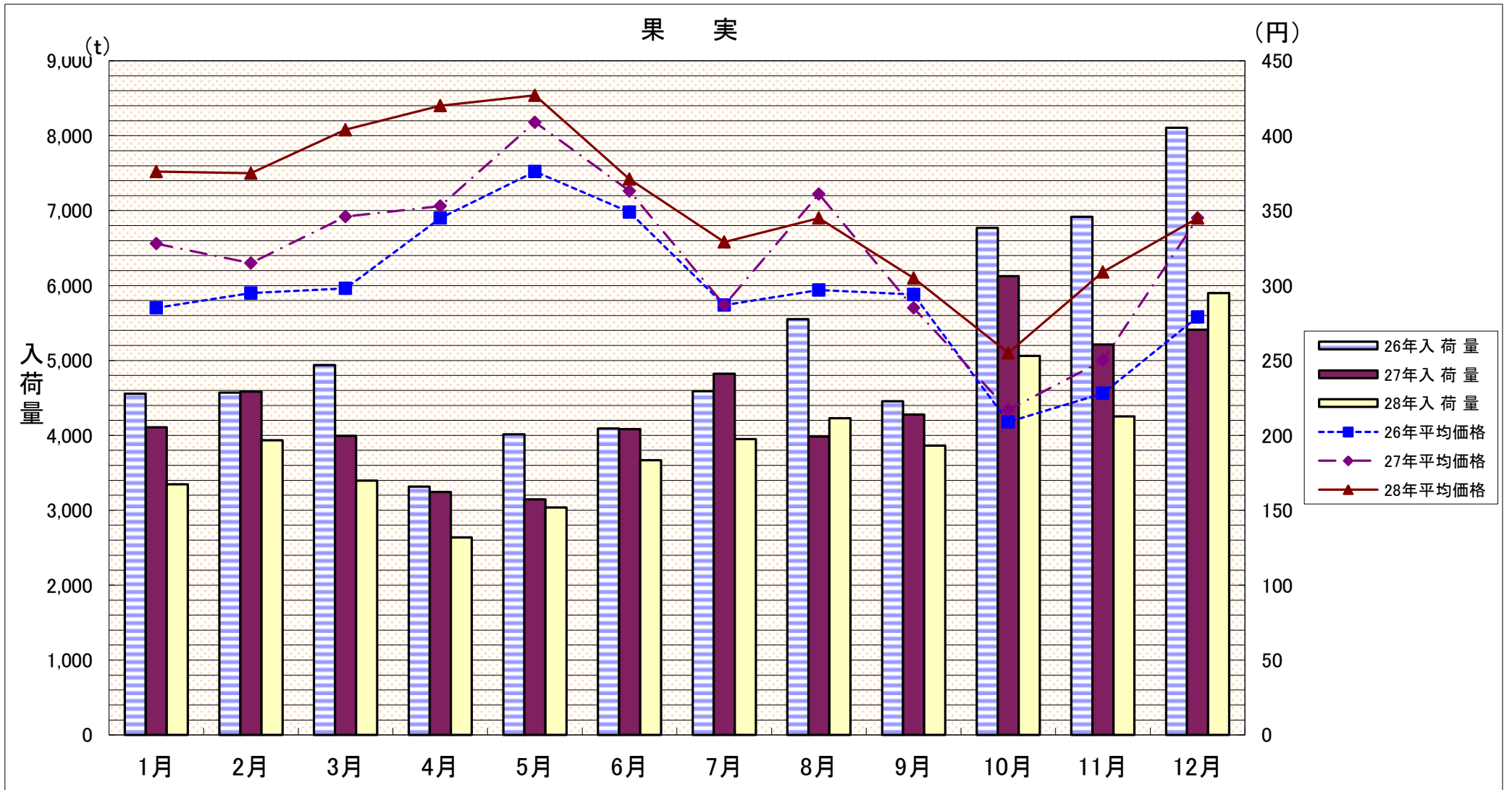


果 実



	1月	2月	3月	4月	5月	6月	7月	8月	9月	10月	11月	12月
26年平均価格	285	295	298	345	376	349	287	297	294	209	228	279
27年平均価格	328	315	346	353	409	363	287	361	285	217	250	345
28年平均価格	376	375	404	420	427	371	329	345	305	255	309	345
26年入荷量	4,557	4,569	4,937	3,314	4,012	4,093	4,591	5,552	4,454	6,771	6,919	8,105
27年入荷量	4,107	4,585	3,993	3,244	3,144	4,083	4,821	3,983	4,279	6,124	5,213	5,412
28年入荷量	3,345	3,933	3,397	2,636	3,036	3,668	3,950	4,227	3,862	5,061	4,253	5,901