

台風 19 号による仙台城跡の被害（き損状況）報告

1. 発生日時

令和元年10月13日（日）未明

2. 被害状況

- ①本丸東側崖面 崖面崩落・堆積土砂流出・落石防護柵倒壊・土留鋼製カゴ倒壊
- ②五色沼西側崖面 崖面表層崩落
- ③清水門跡市道側溝 側溝掘り方及び路盤流出
- ④本丸西側市道法面 法面・土留石垣流出（大型土のうで仮復旧済：青葉区道路課）
- ⑤倒木（5本） ④本丸=2本 ③造酒屋敷跡=1本 ③二の丸=1本 ④中島池跡=1本
（本丸の2本については搬出、埋戻し済：青葉区公園課）

※東北大学植物園（天然記念物「青葉山」）内の斜面崩落・園路流出等の被害は除く。

3. 被害の場所

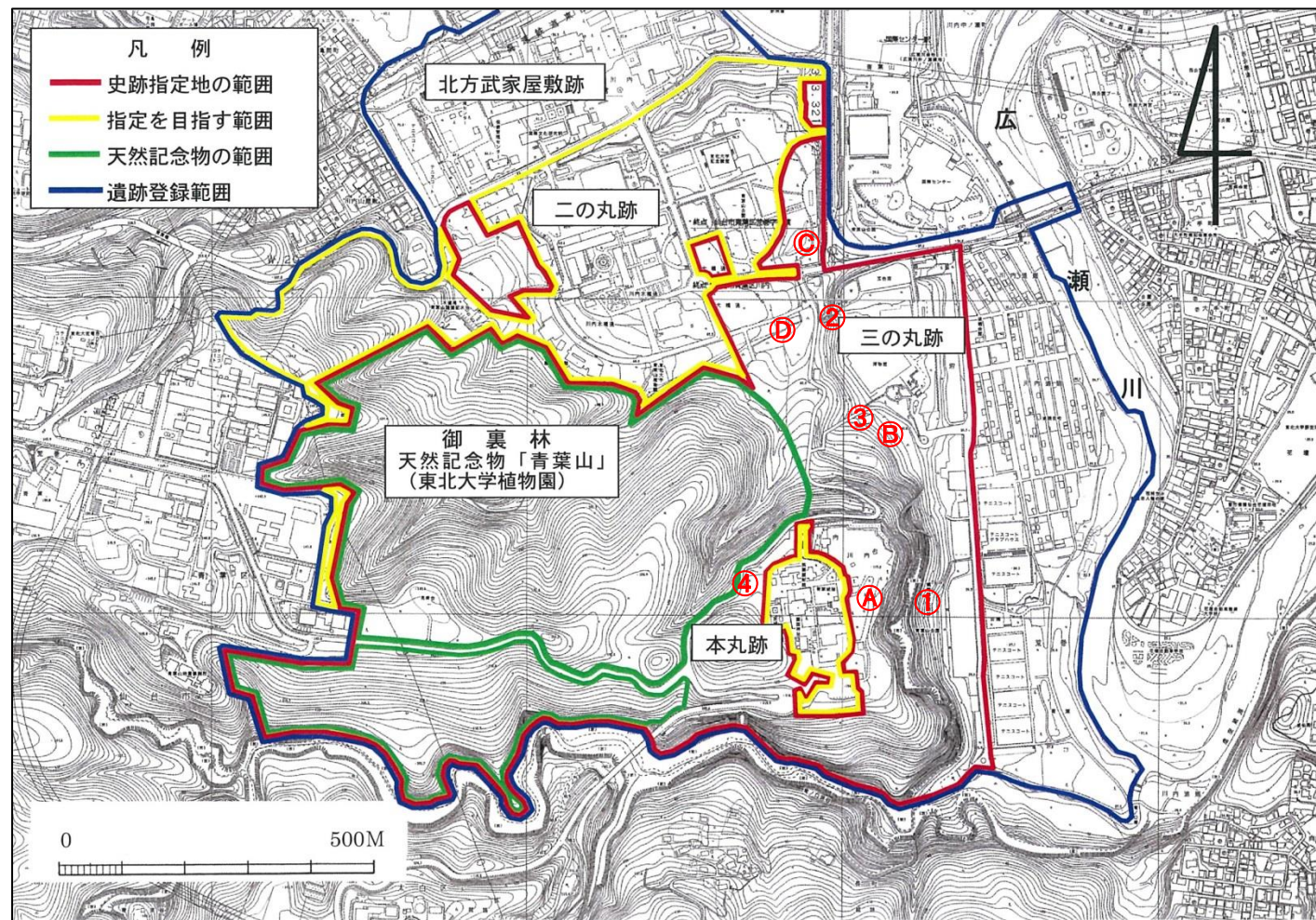


図1 仙台城跡の指定区分と被害箇所



写真1 ①本丸東側崖面崩落全景



写真2 ①本丸東側崖面崩落斜面下部



写真3 ②五色沼西側崖面崩落状況

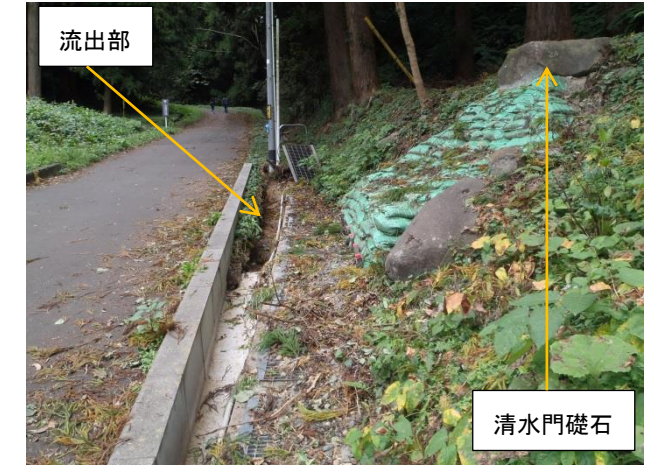


写真4 ③清水門跡市道側溝流出



写真5 ④本丸西部市道法面流出



写真6 ④本丸西部市道法面道路際



写真7 ④本丸西部市道法面谷側



写真8 ④本丸跡倒木の1本（マツ）



写真9 ③造酒屋敷跡枯木倒木



写真10 ③二の丸堀跡倒木