

1. 集計(上段:患者数, 下段:定点当たり患者数)

感染症名	保健所支所					第40週 合計	2023年 累計
	青葉	宮城野	若林	太白	泉		
1 RSウイルス感染症	0 0.00	1 0.20	0 0.00	0 0.00	2 0.40	3 0.11	1,672
2 咽頭結膜熱	2 0.29	1 0.20	0 0.00	3 0.50	3 0.60	9 0.33	402
3 A群溶血性レンサ球菌咽頭炎	13 1.86	9 1.80	1 0.25	13 2.17	8 1.60	44 1.63	553
4 感染性胃腸炎(小児科)	10 1.43	13 2.60	1 0.25	19 3.17	8 1.60	51 1.89	5,360
5 水痘	1 0.14	0 0.00	0 0.00	2 0.33	0 0.00	3 0.11	92
6 手足口病	17 2.43	9 1.80	4 1.00	12 2.00	7 1.40	49 1.81	496
7 伝染性紅斑	0 0.00	0 0.00	0 0.00	0 0.00	0 0.00	0 0.00	26
8 突発性発しん	2 0.29	2 0.40	0 0.00	2 0.33	3 0.60	9 0.33	308
9 ヘルパンギーナ	2 0.29	3 0.60	0 0.00	1 0.17	3 0.60	9 0.33	3,230
10 流行性耳下腺炎	0 0.00	0 0.00	0 0.00	3 0.50	0 0.00	3 0.11	60
11 インフルエンザ	83 7.55	43 5.38	98 14.00	58 5.80	40 5.00	322 7.32	7,411
12 新型コロナウイルス感染症	30 2.73	24 3.00	25 3.57	16 1.60	35 4.38	130 2.95	9,718
13 急性出血性結膜炎	0 0.00	0 0.00	0 0.00	0 0.00	0 0.00	0 0.00	1
14 流行性角結膜炎	0 0.00	0 0.00	0 0.00	1 1.00	0 0.00	1 0.17	64
15 感染性胃腸炎(ロタウイルス)	0 0.00	0 0.00	-	0 0.00	0 0.00	0 0.00	0
16 クラミジア肺炎(オウム病を除く)	0 0.00	0 0.00	-	0 0.00	0 0.00	0 0.00	0
17 細菌性髄膜炎	0 0.00	0 0.00	-	0 0.00	0 0.00	0 0.00	1
18 マイコプラズマ肺炎	0 0.00	0 0.00	-	0 0.00	0 0.00	0 0.00	14
19 無菌性髄膜炎	0 0.00	0 0.00	-	0 0.00	0 0.00	0 0.00	0
20 マイコプラズマ肺炎(小児科)	0 0.00	0 0.00	0 0.00	0 0.00	0 0.00	0 0.00	6
21 川崎病	0 0.00	0 0.00	0 0.00	0 0.00	0 0.00	0 0.00	20
22 不明発しん症	0 0.00	0 0.00	0 0.00	0 0.00	0 0.00	0 0.00	125

※1~10:小児科定点, 11~12:インフルエンザ/COVID-19定点, 13~14:眼科定点, 15~19:基幹定点, 20~22:その他

※記載データは速報値です。追加・訂正報告分は、累計数及びグラフに反映されています。

※詳細な推移につきましては、次ページ以降のグラフにてご確認ください。感染症ごとのコメントは下記に記載しています。

2. 情報

◇ 市内全数報告:結核 3例(肺結核 2例, 無症状病原体保有者 1例[第39週診断分]), レジオネラ症 1例(肺炎型), カルバペネム耐性腸内細菌目細菌感染症 3例(*Klebsiella aerogenes* [うち2例は第39週診断分]), 梅毒 2例(早期顕症 I 期 1例, 早期顕症 II 期 1例), 破傷風 1例

◇ 市内の状況 ◆定点把握対象感染症:

【前週より増加】A群溶血性レンサ球菌咽頭炎は仙台市全体の定点当たり報告数(以下「報告数」と略す)が1.63と2週連続で増加した。インフルエンザは仙台市全体の報告数が7.32と2週連続で増加した。

【前週より減少】感染性胃腸炎(小児科)は仙台市全体の報告数が1.89と前週より減少した。手足口病は仙台市全体の報告数が1.81と2週連続で減少した。新型コロナウイルス感染症は仙台市全体の報告数が2.95と6週連続で減少した(前週は6.09)。

【過去5年間の同時期(前週, 当該週, 後週)との比較】過去5年間の平均と比較してA群溶血性レンサ球菌咽頭炎が約2倍とやや多く、インフルエンザが約50倍と非常に多い状況が続いている。

◇ 2023年第40週市内インフルエンザによる入院患者発生状況(基幹定点) ◆報告はない。

◇ 2023年第40週市内新型コロナウイルス感染症による入院患者発生状況(基幹定点) ◆14例

◇ 2023年市内麻しん患者発生状況 ◆第1週以降, 現在までの報告はない。

◇ 病原体検出情報(病原体定点提出検体) ◆インフルエンザウイルス 4件(A香港(H3)型 3件, AH1pdm09型 1件), SARS-CoV-2 1件

◇ 新型コロナウイルス感染症ゲノム解析結果 ◆詳細およびゲノム解析結果の推移については、仙台市ホームページ「新型コロナウイルス感染症関連情報>統計情報>新型コロナウイルス感染症変異株について」に掲載。

◇ 国内情報(2023年10月11日現在)

◆仙台市内の感染症発生状況について

～新型コロナウイルス感染症(COVID-19), インフルエンザ～

新型コロナウイルス感染症は減少傾向が続いていますが、インフルエンザは緩やかな増加傾向を示しています。感染拡大防止のため、引き続き、基本的な感染対策を徹底いただくようお願いいたします。インフルエンザは流行拡大前のワクチン接種が有効です。特に高齢者や小児などリスクの高い方は、本格的な流行期を迎える前に接種をご検討ください。また、体調不良時には外出を控えるとともに、症状のある場合はマスクを着用しましょう。室内では空気の流れを意識した効果的な換気をこまめに行ってください。

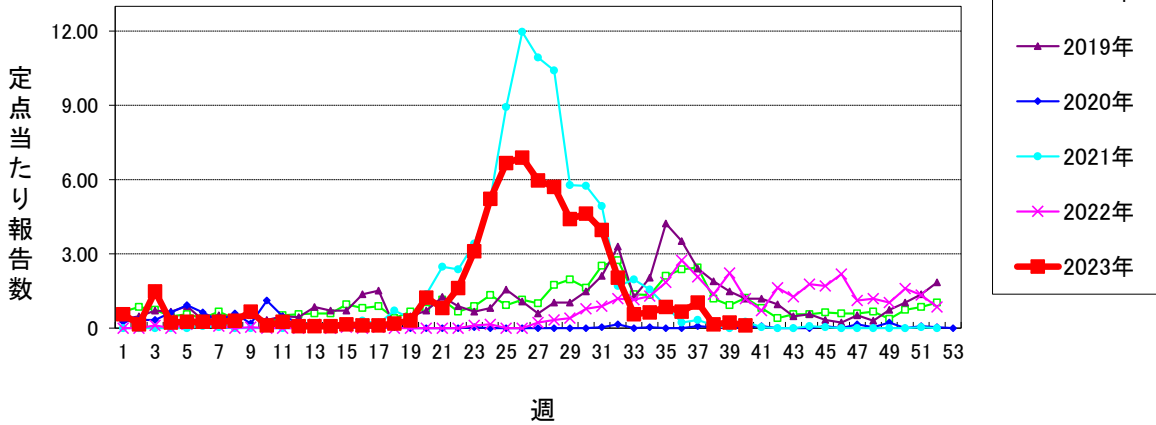
なお、新型コロナウイルス感染症対策について、詳しくは下記仙台市ホームページよりご覧ください。

<https://www.city.sendai.jp/kenkoanzen-kansen/kurashi/kenkotofukushi/kenkoiryo/kansensho/natsu.html>

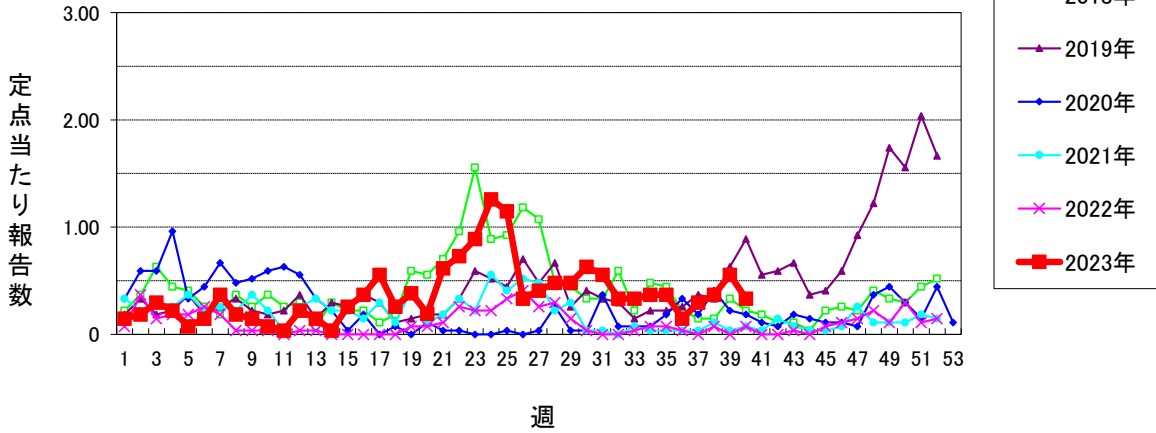
仙台市定点週報告対象疾病の推移(1)

〈2023年 第40週〉

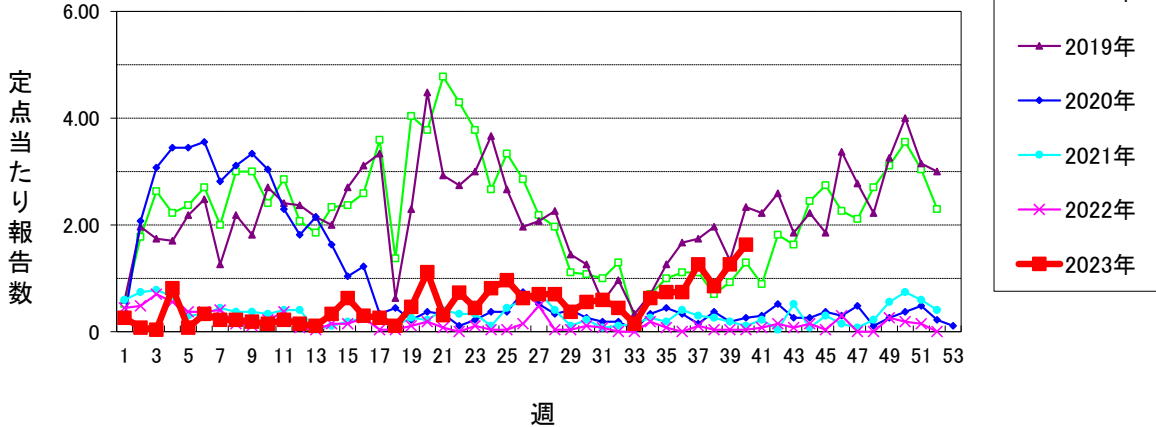
RSウイルス感染症



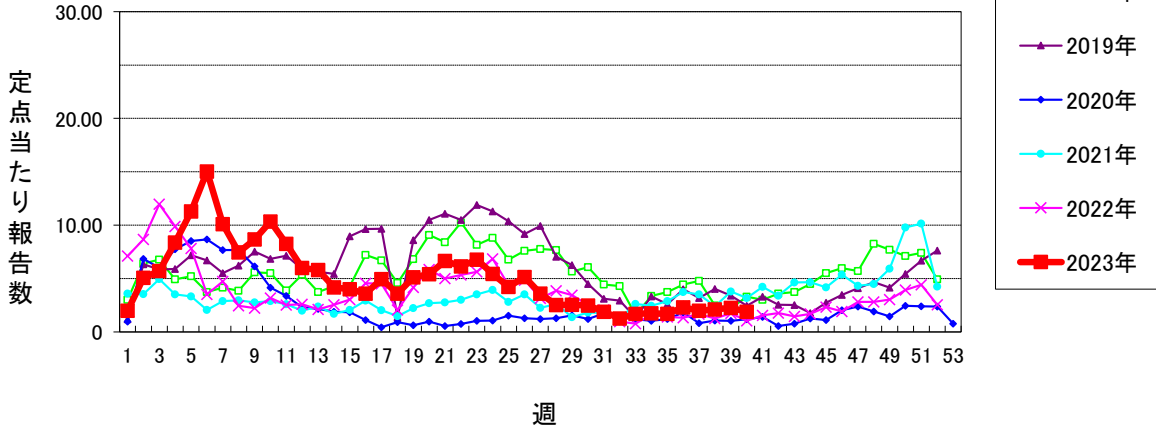
咽頭結膜熱 (警報開始基準値3 警報終息基準値1)



A群溶血性レンサ球菌咽頭炎 (警報開始基準値8 警報終息基準値4)



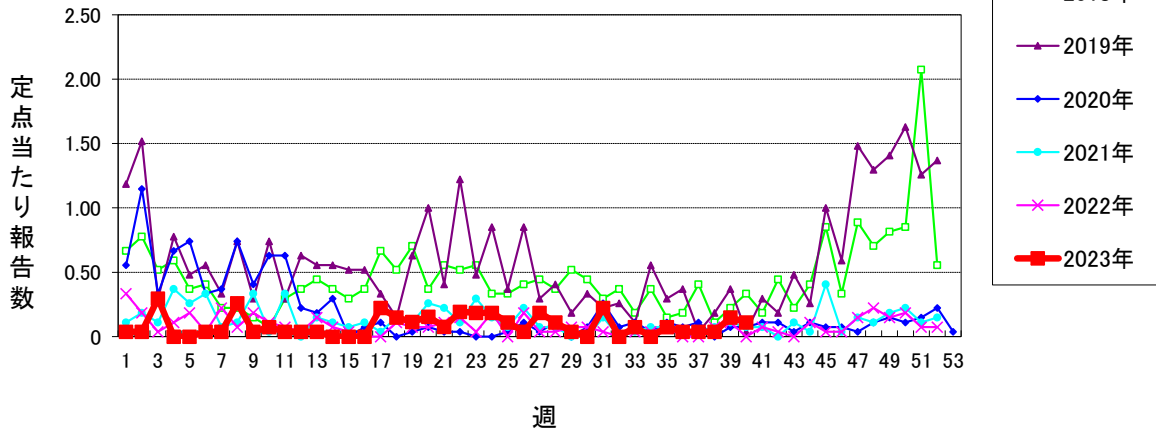
感染性胃腸炎(小児科定点) (警報開始基準値20 警報終息基準値12)



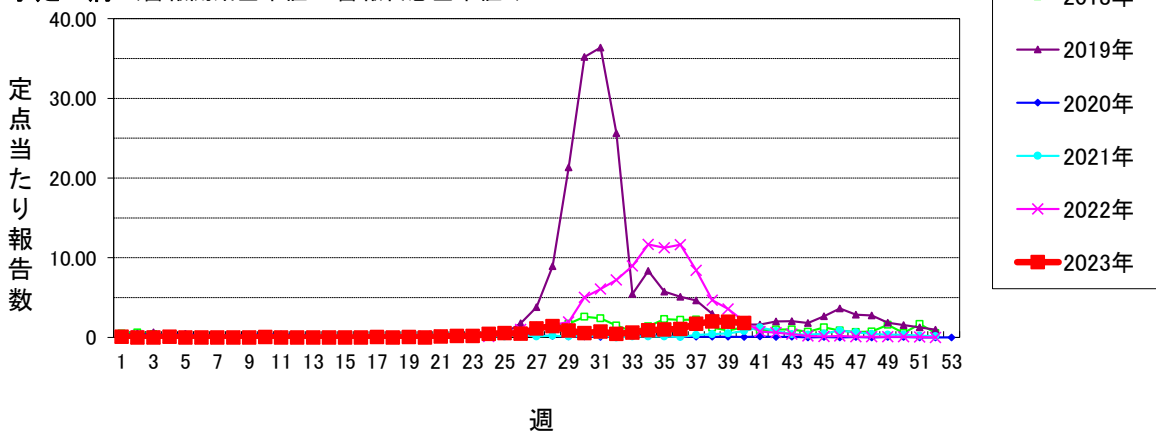
# 仙台市定点週報告対象疾病の推移(2)

〈2023年 第40週〉

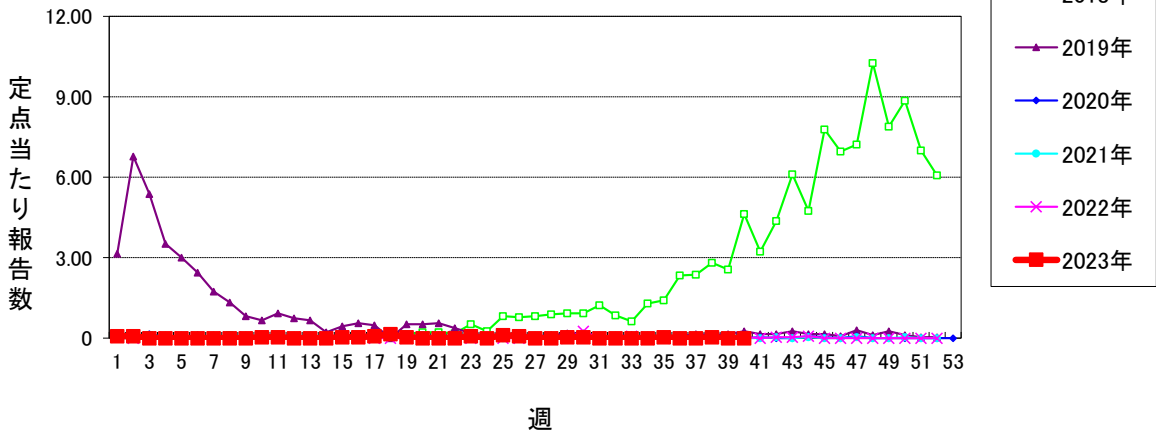
水痘 (警報開始基準値2 警報終息基準値1 注意報基準値1)



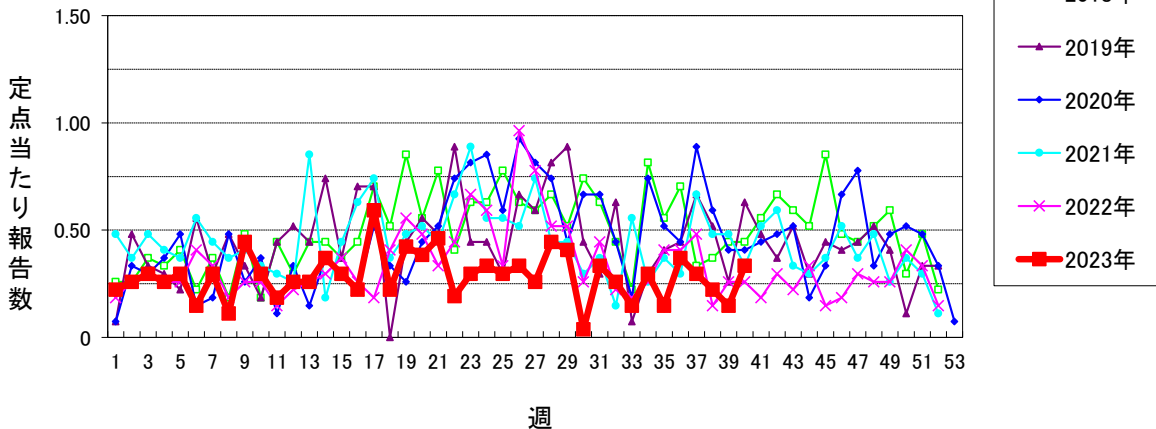
手足口病 (警報開始基準値5 警報終息基準値2)



伝染性紅斑 (警報開始基準値2 警報終息基準値1)



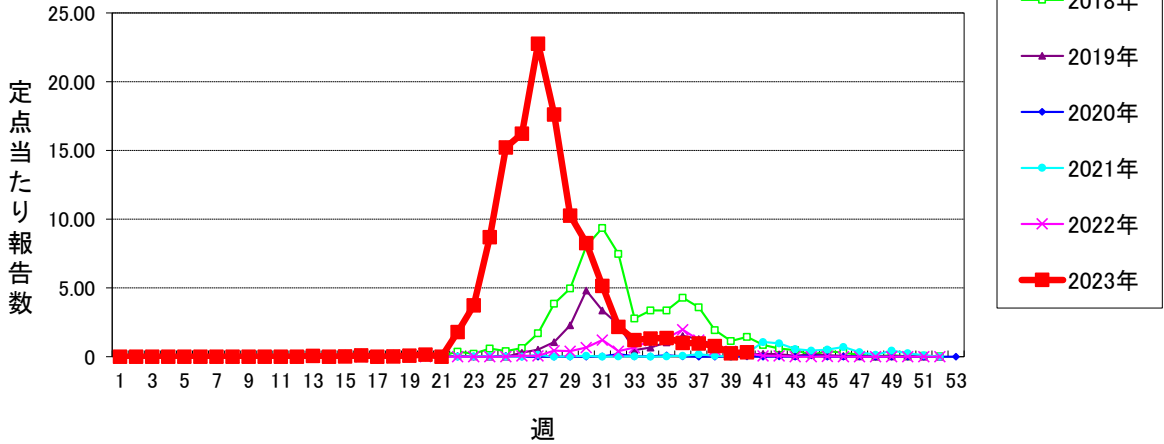
突発性発しん



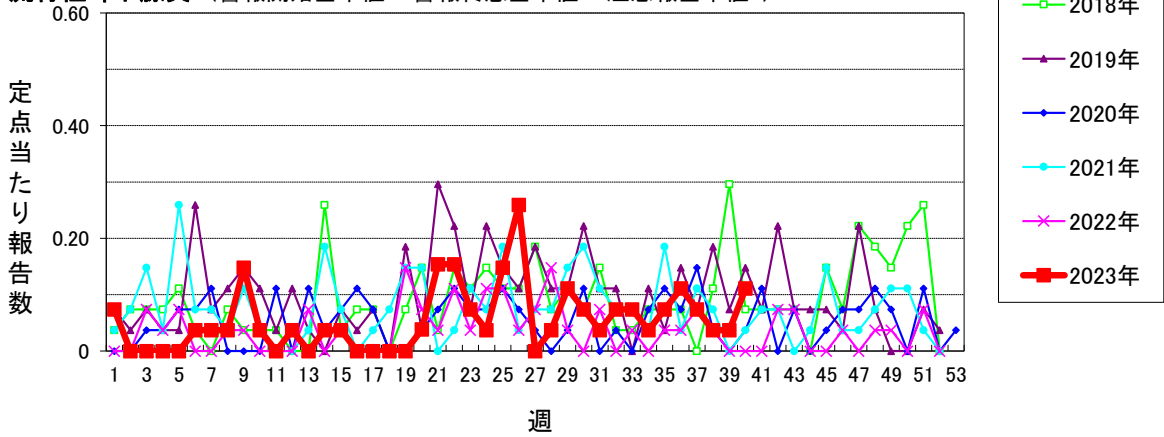
# 仙台市定点週報告対象疾病の推移(3)

〈2023年 第40週〉

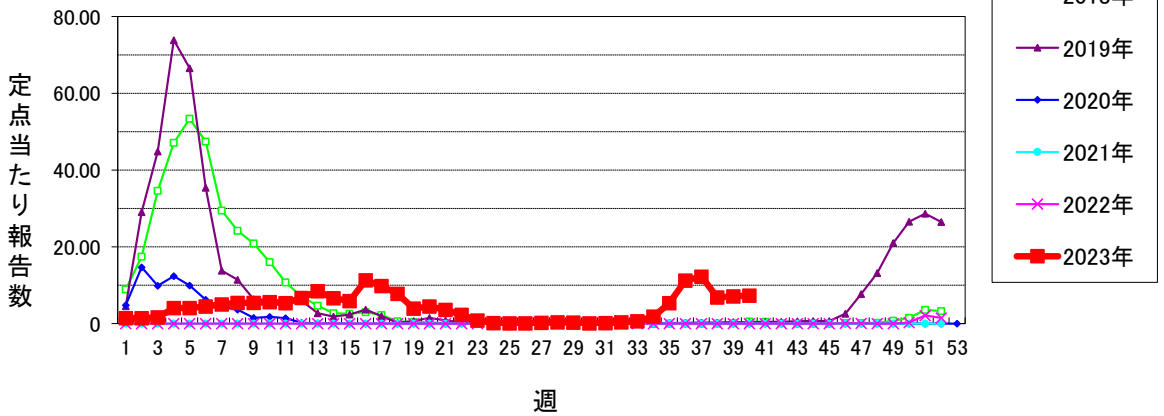
ヘルパンギーナ (警報開始基準値6 警報終息基準値2)



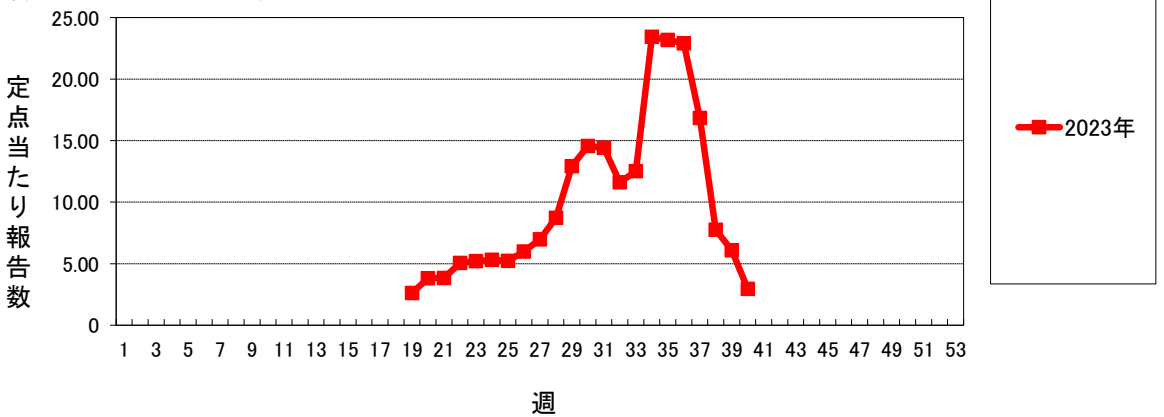
流行性耳下腺炎 (警報開始基準値6 警報終息基準値2 注意報基準値3)



インフルエンザ (警報開始基準値30 警報終息基準値10 注意報基準値10)



新型コロナウイルス感染症 (警報開始基準値- 警報終息基準値- 注意報基準値-)

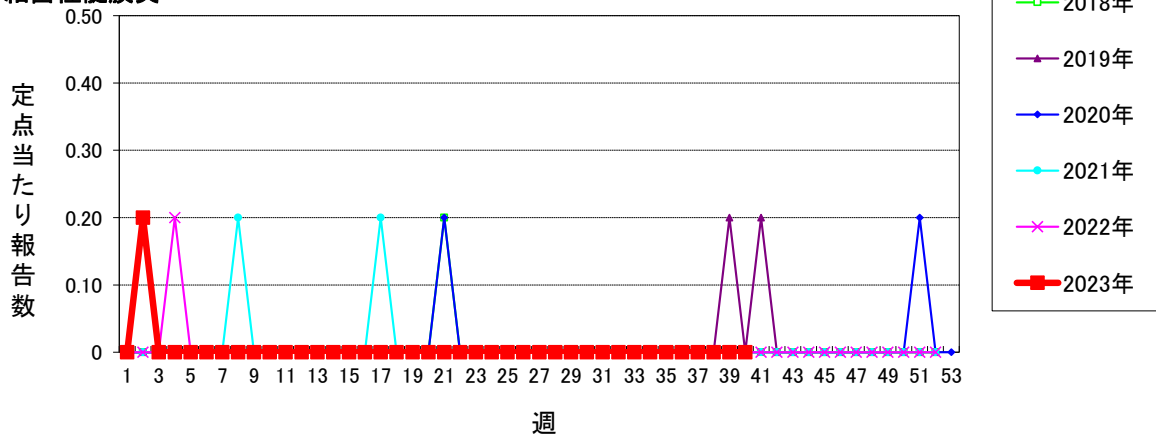




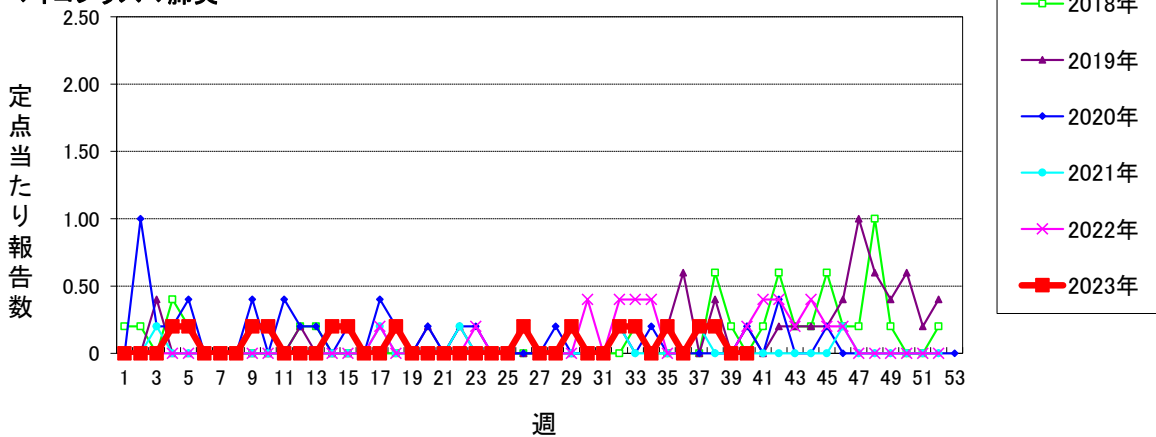
仙台市定点週報告対象疾病の推移(5)

〈2023年 第40週〉

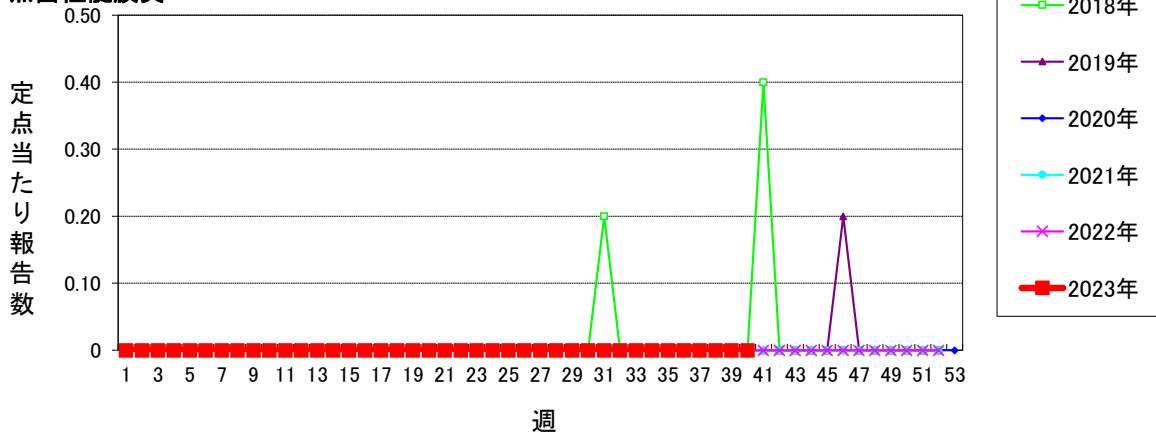
細菌性髄膜炎



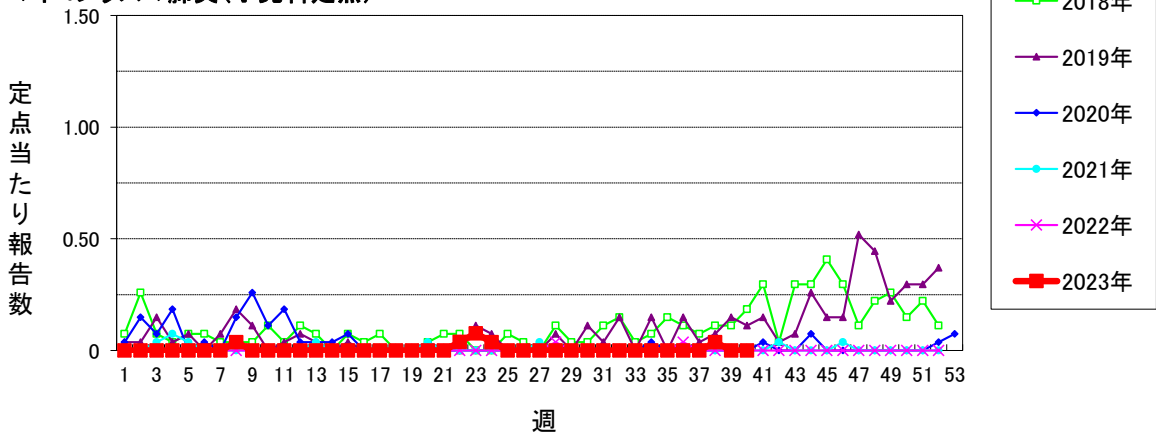
マイコプラズマ肺炎



無菌性髄膜炎

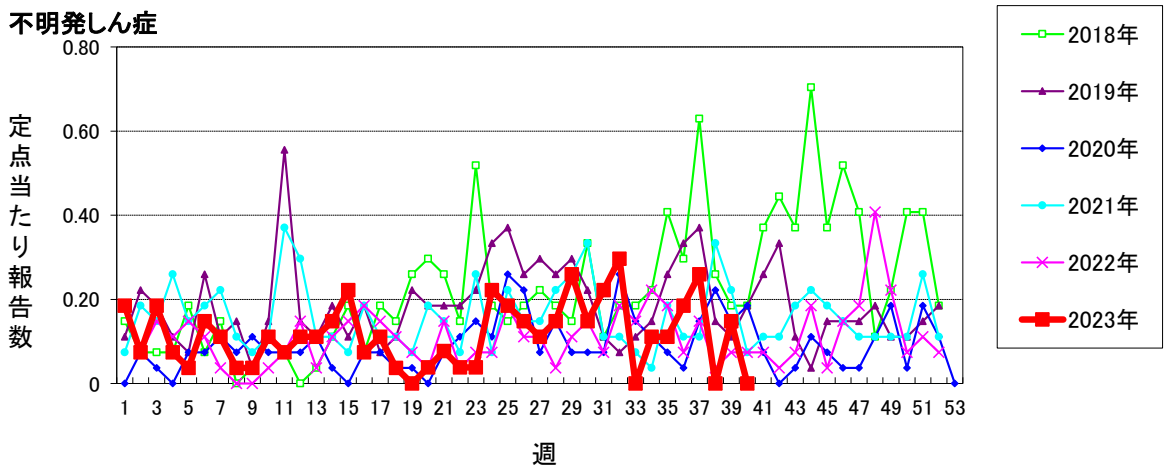
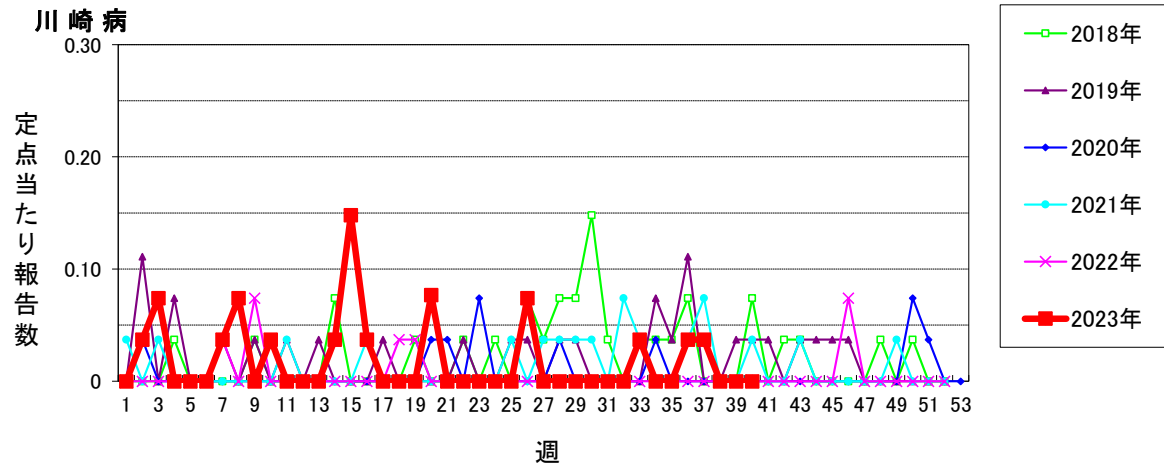


マイコプラズマ肺炎(小児科定点)



# 仙台市定点週報告対象疾病の推移(6)

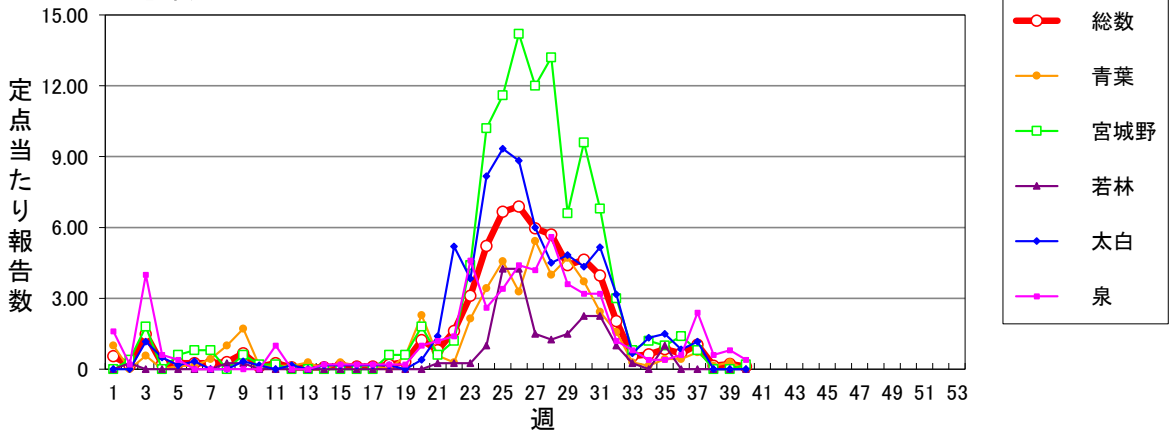
〈2023年 第40週〉



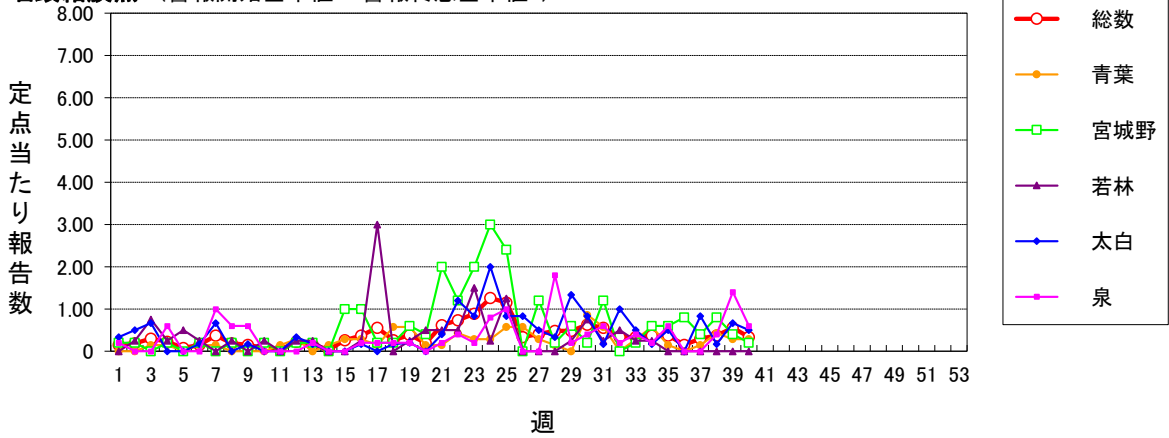
# 仙台市定点週報告対象疾病 各別推移(1)

〈2023年 第40週〉

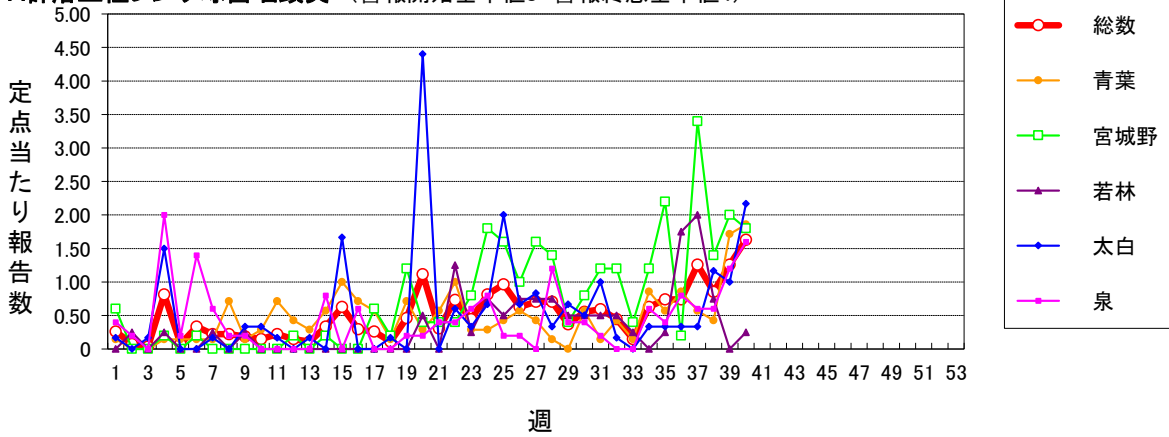
## RSウイルス感染症



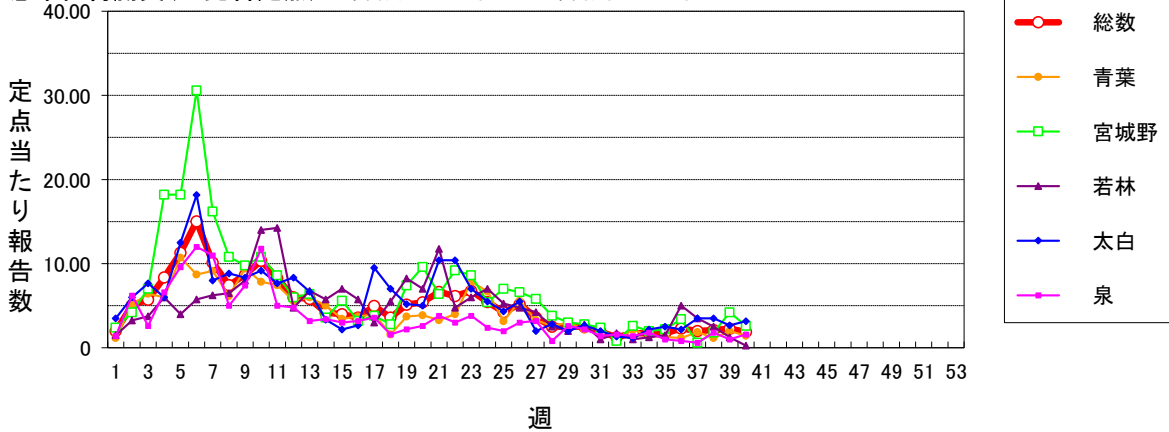
## 咽頭結膜熱 (警報開始基準値3 警報終息基準値1)



## A群溶血性レンサ球菌咽頭炎 (警報開始基準値8 警報終息基準値4)



## 感染性胃腸炎(小児科定点) (警報開始基準値20 警報終息基準値12)

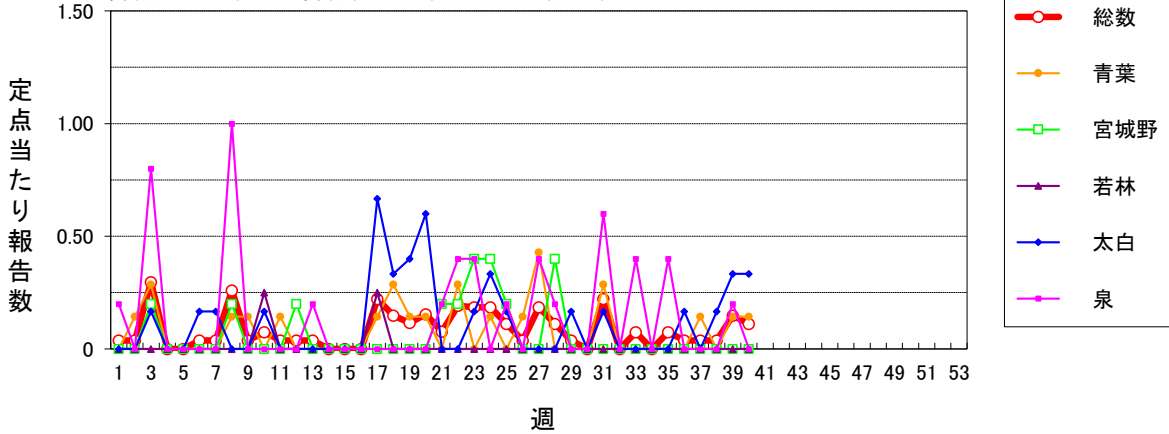




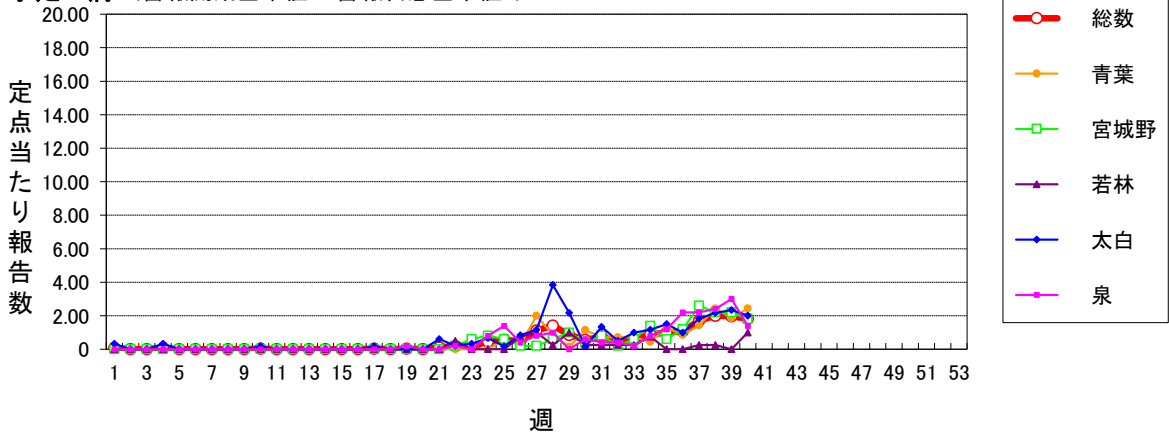
仙台市定点週報告対象疾病 各別推移(2)

〈2023年 第40週〉

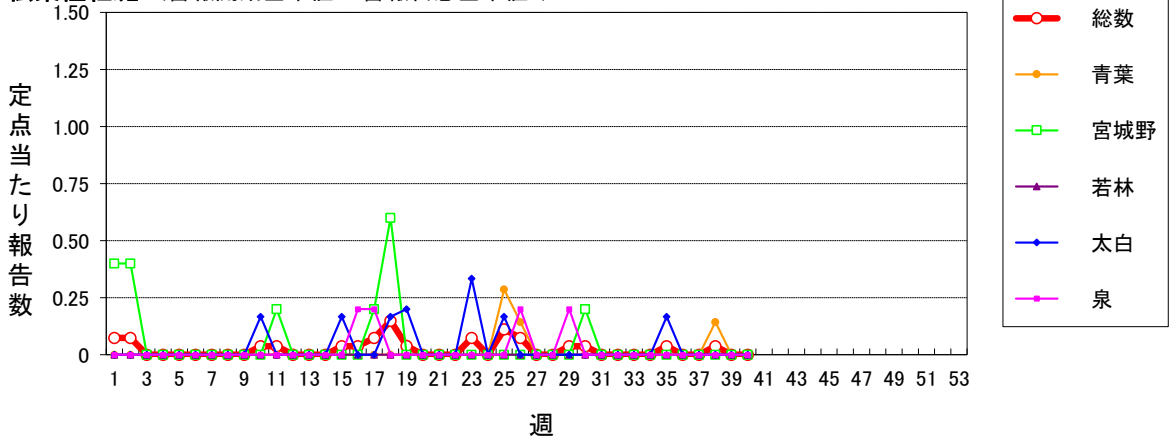
水痘 (警報開始基準値2 警報終息基準値1 注意報基準値1)



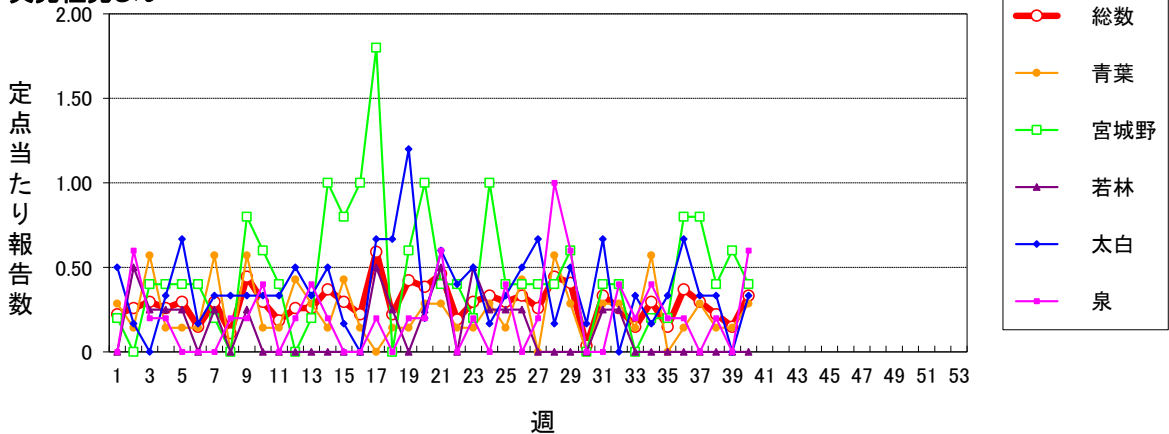
手足口病 (警報開始基準値5 警報終息基準値2)



伝染性紅斑 (警報開始基準値2 警報終息基準値1)



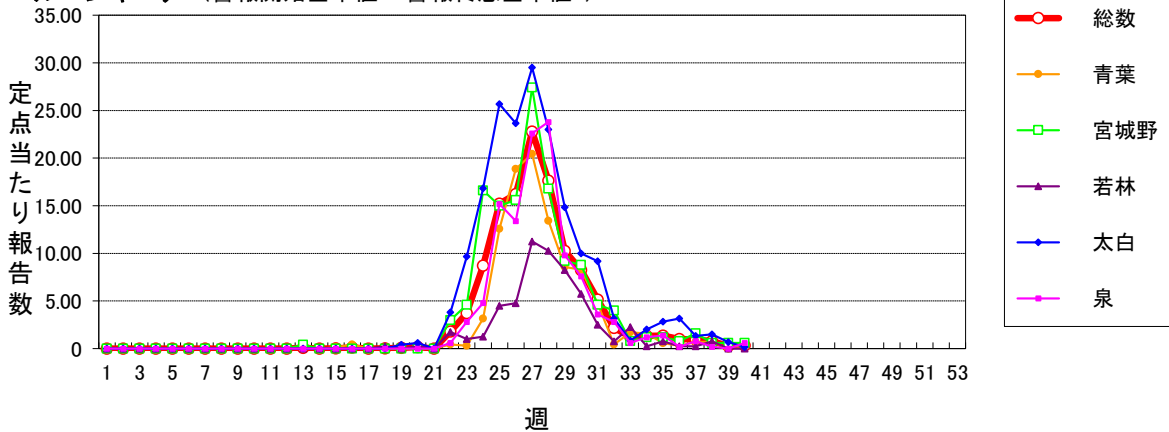
突発性発しん



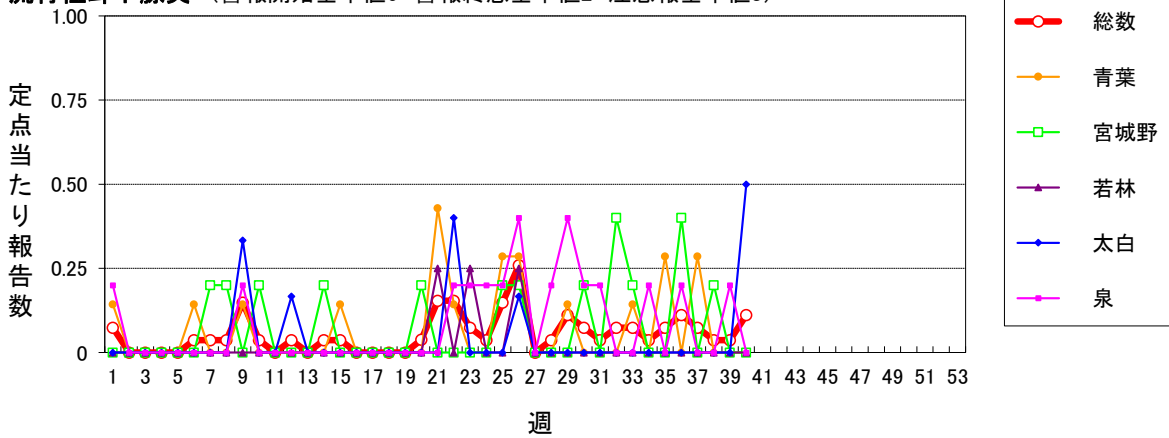
# 仙台市定点週報告対象疾病 各別推移(3)

〈2023年 第40週〉

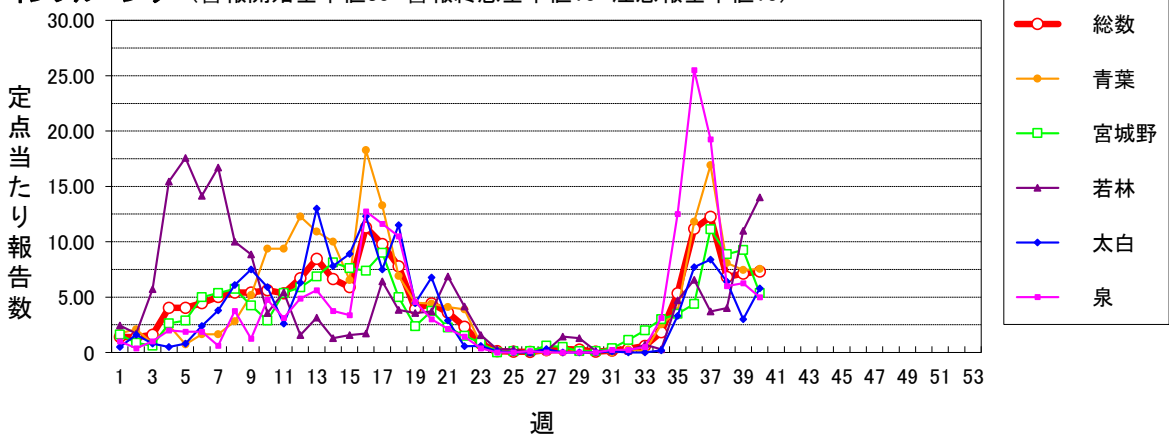
ヘルパンギーナ (警報開始基準値6 警報終息基準値2)



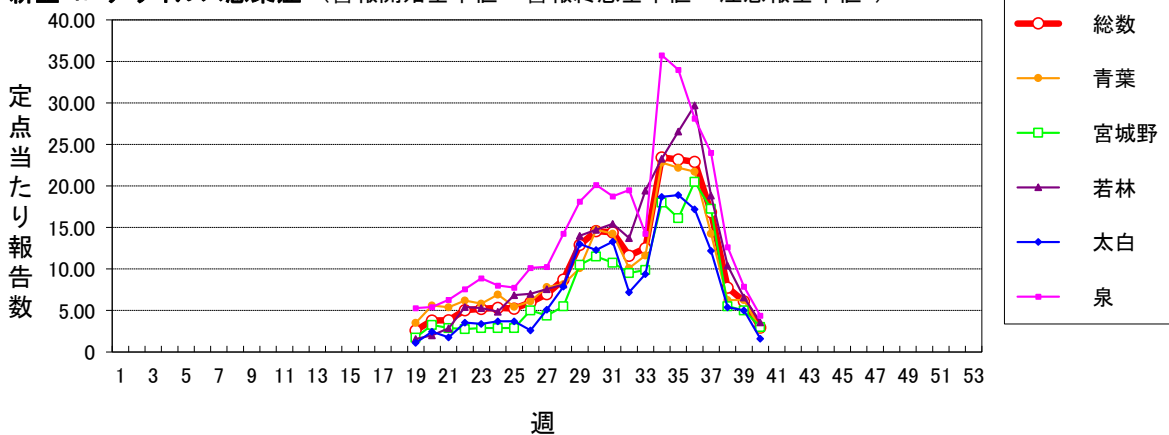
流行性耳下腺炎 (警報開始基準値6 警報終息基準値2 注意報基準値3)



インフルエンザ (警報開始基準値30 警報終息基準値10 注意報基準値10)



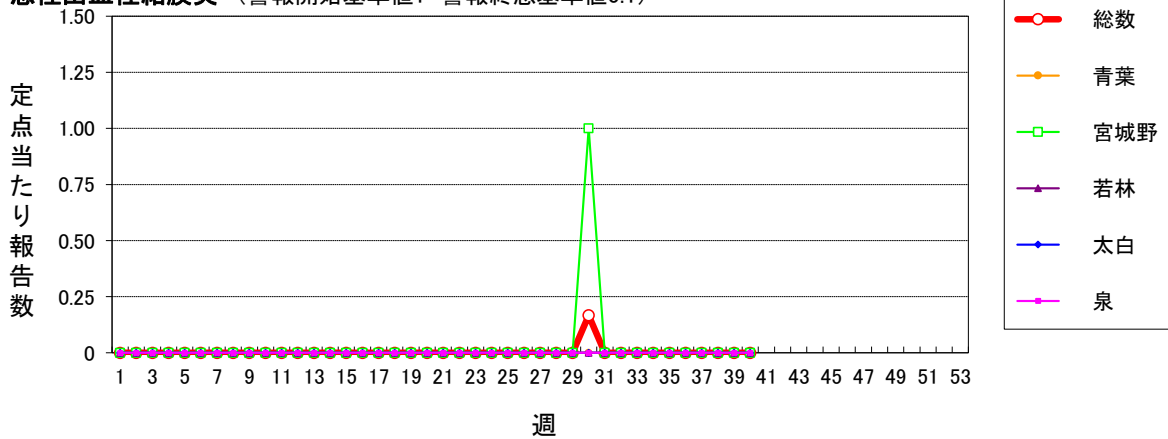
新型コロナウイルス感染症 (警報開始基準値- 警報終息基準値- 注意報基準値-)



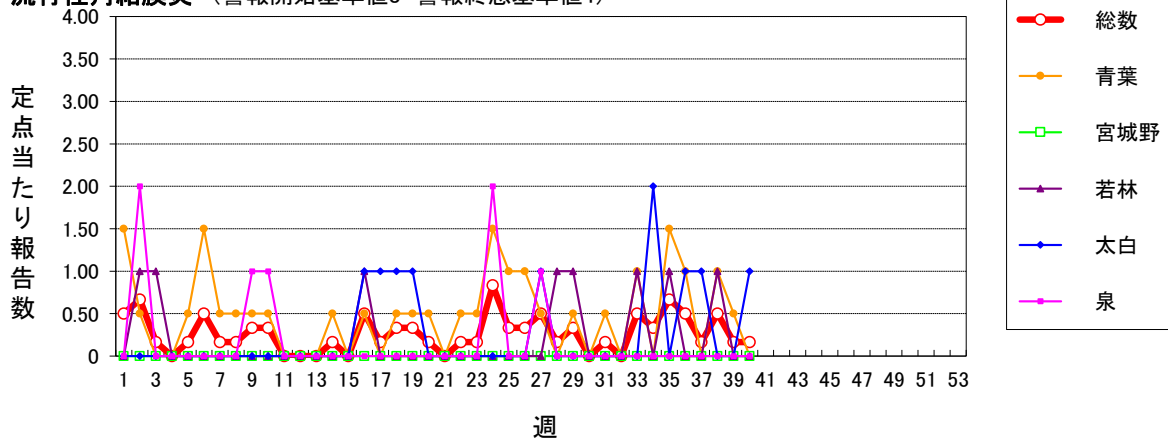
# 仙台市定点週報告対象疾病 各別推移(4)

〈2023年 第40週〉

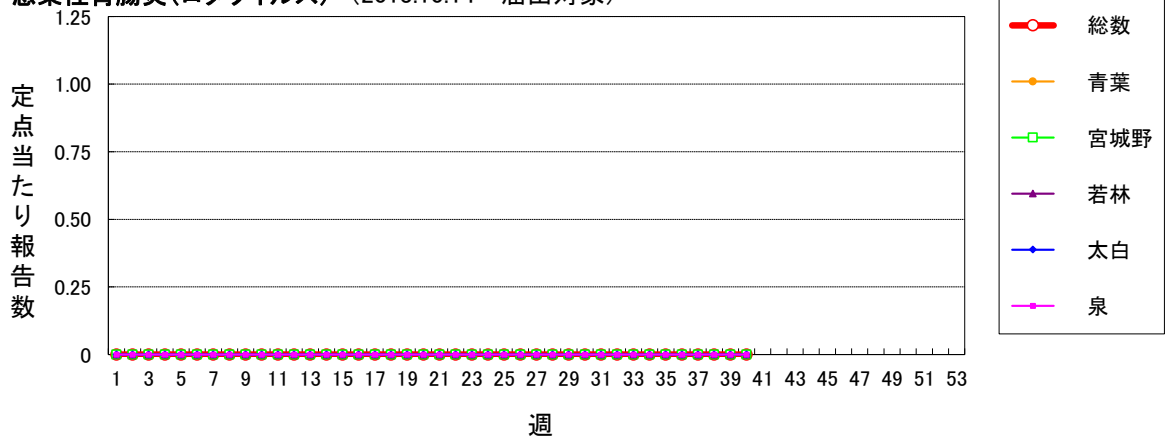
急性出血性結膜炎 (警報開始基準値1 警報終息基準値0.1)



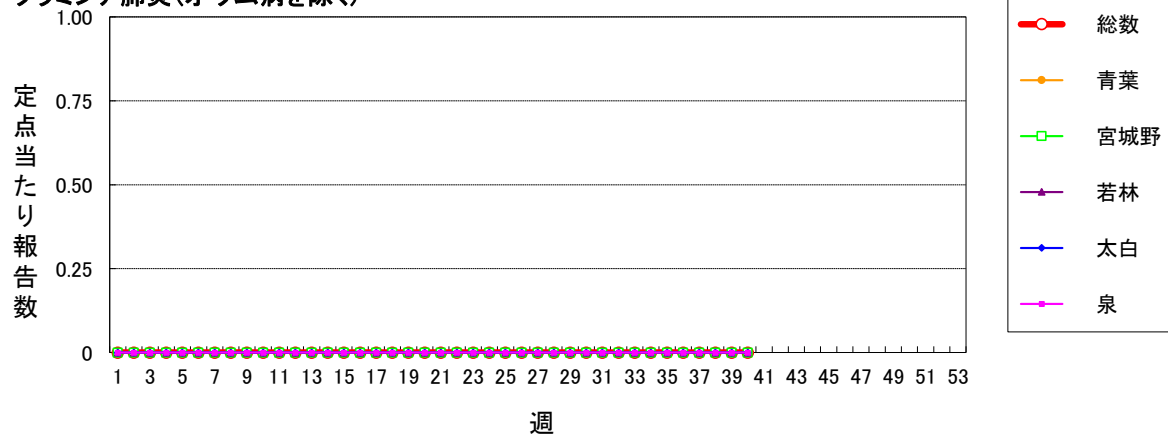
流行性角結膜炎 (警報開始基準値8 警報終息基準値4)



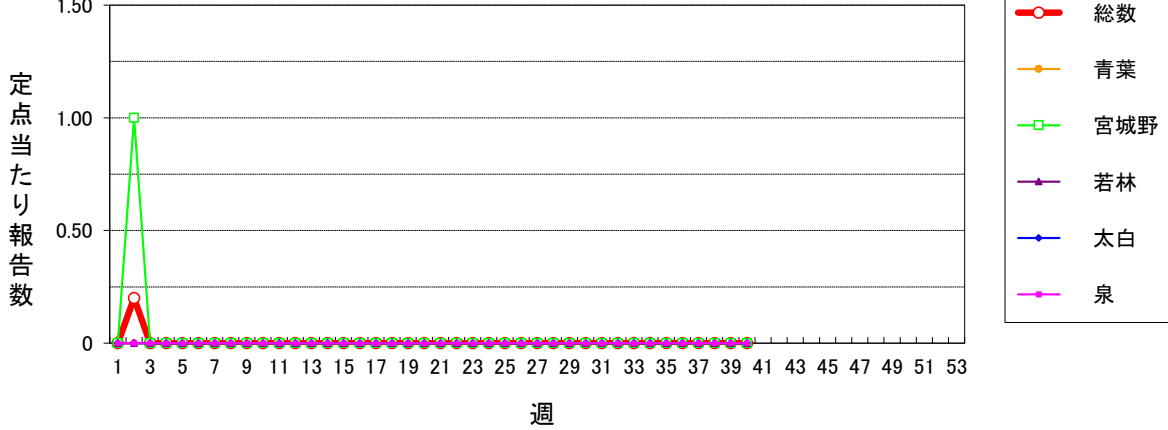
感染性胃腸炎(ロタウイルス) (2013.10.14~届出対象)



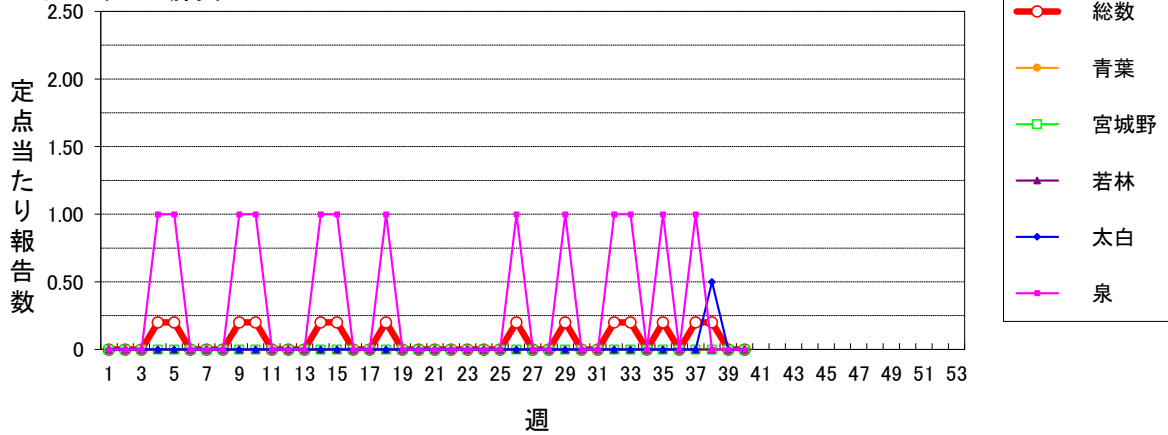
クラミジア肺炎(オウム病を除く)



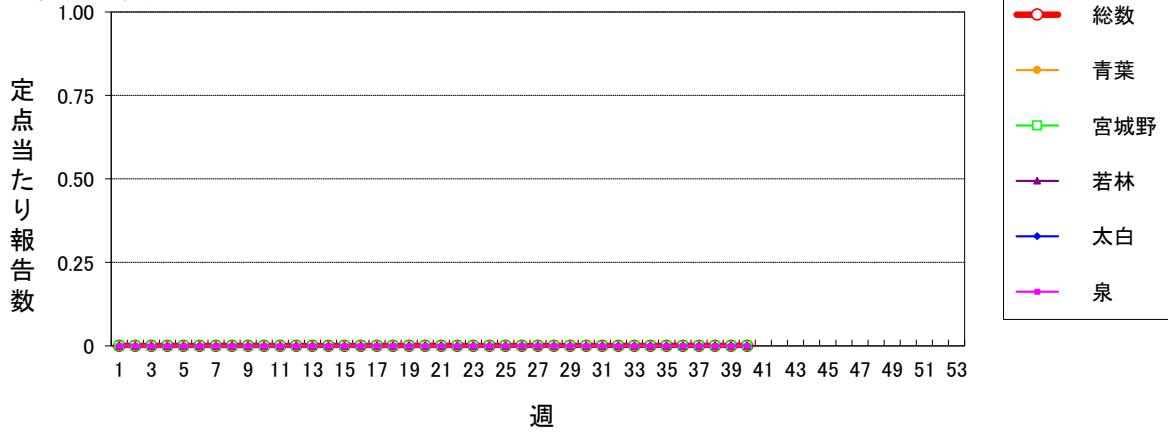
細菌性髄膜炎



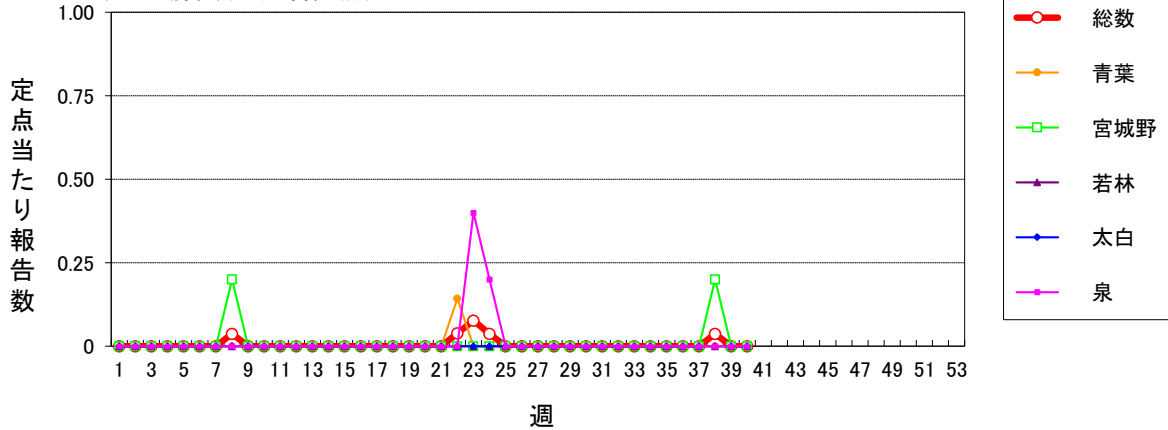
マイコプラズマ肺炎

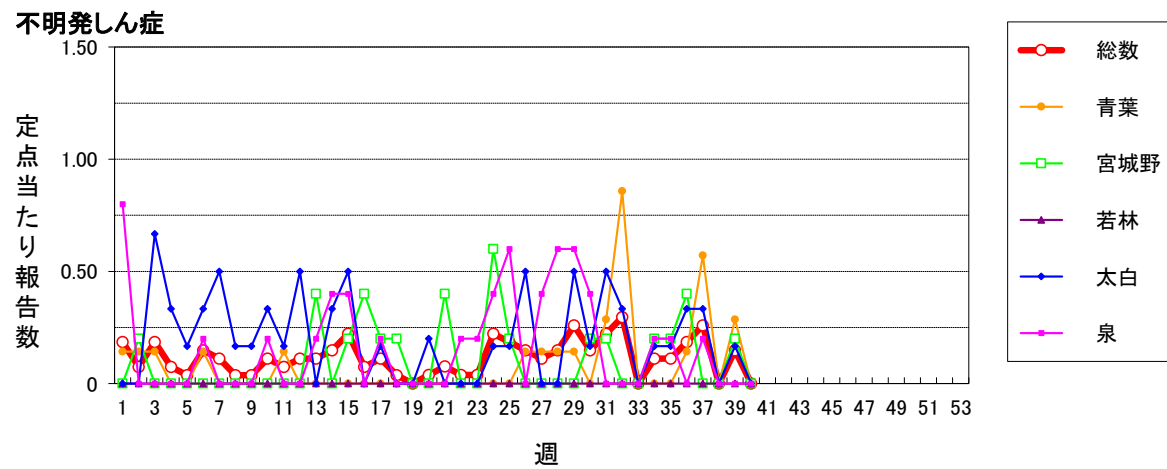
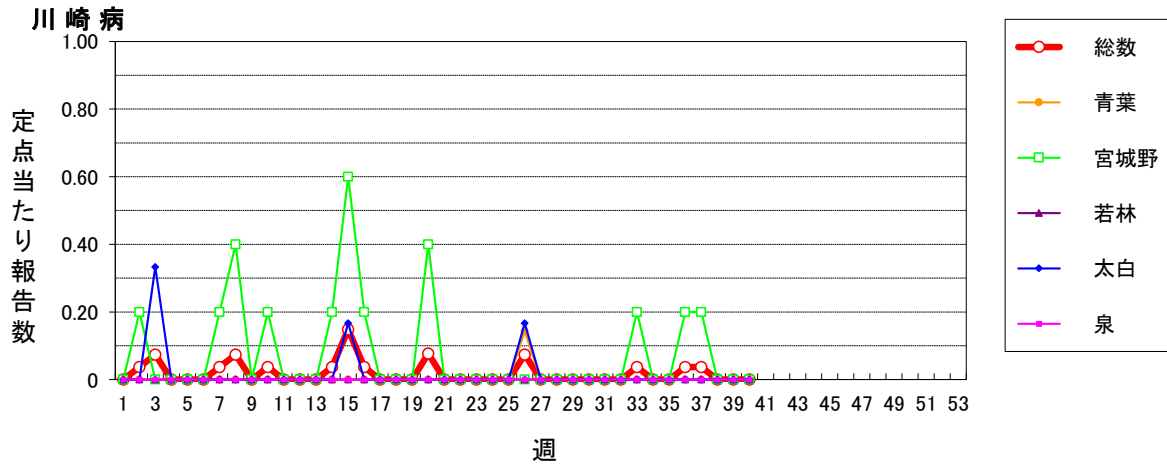


無菌性髄膜炎



マイコプラズマ肺炎(小児科定点)





2023年仙台市全数報告感染症発生状況

分類	二類			三類				四類				五類													
	結核	細菌性赤痢	腸管出血性大腸菌感染症	E型肝炎	A型肝炎	デング熱	レジオネラ症	アメーバ赤痢	ウイルス性肝炎	カルバペネム耐性腸内細菌目細菌感染症	急性弛緩性麻痺(急性灰白髄炎を除く)	急性脳炎	クロイツフェルト・ヤコブ病	劇症型溶血性レンサ球菌感染症	後天性免疫不全症候群	侵袭性インフルエンザ菌感染症	侵袭性肺炎球菌感染症	水痘(入院例)	梅毒	播種性クリプトコックス症	破傷風	バンコマイシン耐性腸球菌感染症	百日咳	風しん	麻しん
累計	82	1	24	9	0	0	19	2	3	40	1	3	1	9	8	3	9	3	96	1	4	0	2	0	0
1週	0	0	0	0	0	0	1	0	0	1	0	0	0	1	1	0	0	0	2	0	0	0	0	0	0
2週	3	0	0	0	0	0	0	0	0	0	0	0	0	1	0	0	0	0	4	0	0	0	0	0	0
3週	0	0	0	0	0	0	0	0	0	2	0	0	0	1	0	0	1	0	2	0	0	0	0	0	0
4週	1	0	1	0	0	0	0	0	0	1	0	0	0	0	0	0	0	0	3	0	0	0	0	0	0
5週	1	0	0	0	0	0	0	1	0	0	0	0	0	0	1	0	0	0	1	0	0	0	0	0	0
6週	1	0	0	0	0	0	0	0	0	0	0	0	1	0	0	1	0	0	1	0	0	0	0	0	0
7週	1	1	0	0	0	0	0	1	0	1	0	0	0	0	0	0	0	0	3	0	0	0	0	0	0
8週	4	0	0	0	0	0	1	0	0	0	0	0	0	0	0	0	1	0	1	0	0	0	0	0	0
9週	2	0	0	0	0	0	1	0	0	2	0	0	0	0	0	0	0	0	2	0	1	0	0	0	0
10週	4	0	0	0	0	0	0	0	0	3	0	0	0	0	0	0	0	0	3	1	0	0	0	0	0
11週	3	0	0	0	0	0	0	0	0	1	0	0	0	0	0	0	0	0	2	0	0	0	0	0	0
12週	0	0	0	0	0	0	0	0	0	1	0	0	0	0	0	0	0	0	1	0	0	0	0	0	0
13週	1	0	0	0	0	0	0	0	0	0	0	0	0	0	0	0	1	0	5	0	0	0	0	0	0
14週	0	0	0	0	0	0	1	0	0	0	0	0	0	0	0	0	0	0	1	0	0	0	0	0	0
15週	7	0	0	1	0	0	0	0	0	2	0	0	0	0	0	0	0	0	0	0	0	0	0	0	0
16週	3	0	0	0	0	0	0	0	1	0	0	0	0	0	1	0	0	1	3	0	0	0	0	0	0
17週	0	0	0	0	0	0	0	0	0	2	0	0	0	1	0	0	1	0	4	0	0	0	0	0	0
18週	0	0	0	0	0	0	0	0	0	1	0	0	0	0	0	0	0	0	1	0	0	0	0	0	0
19週	2	0	0	0	0	0	0	0	0	1	0	0	0	0	1	0	0	1	1	0	0	0	0	0	0
20週	0	0	1	0	0	0	1	0	0	0	0	0	0	0	1	0	1	0	5	0	0	0	0	0	0
21週	1	0	0	0	0	0	0	0	0	1	0	0	0	0	0	0	0	0	5	0	0	0	0	0	0
22週	2	0	1	0	0	0	0	0	1	0	0	0	0	0	0	0	0	0	1	0	0	0	0	0	0
23週	5	0	4	0	0	0	0	0	0	1	0	0	0	0	0	0	0	0	1	0	0	0	0	0	0
24週	0	0	0	0	0	0	3	0	0	0	0	0	0	1	0	0	0	0	4	0	0	0	0	0	0
25週	3	0	0	0	0	0	1	0	0	0	0	0	0	0	0	0	0	0	1	0	0	0	0	0	0
26週	2	0	1	1	0	0	3	0	0	1	0	0	0	0	0	0	0	0	5	0	0	0	0	0	0
27週	2	0	1	2	0	0	0	0	0	0	1	0	0	0	0	0	0	0	4	0	0	0	0	0	0
28週	3	0	2	0	0	0	0	0	0	2	0	0	0	1	0	0	0	0	1	0	0	0	0	0	0
29週	0	0	0	0	0	0	0	0	0	0	0	0	0	0	0	0	0	1	4	0	1	0	0	0	0
30週	2	0	0	1	0	0	2	0	0	2	0	0	0	0	0	0	1	0	1	0	0	0	0	0	0
31週	5	0	1	1	0	0	0	0	0	1	0	0	0	0	0	0	1	0	3	0	0	0	0	0	0
32週	4	0	0	1	0	0	0	0	0	1	0	0	0	0	0	0	1	0	2	0	0	0	0	0	0
33週	2	0	5	0	0	0	0	0	0	0	0	0	0	1	0	0	0	0	1	0	0	0	0	0	0
34週	1	0	4	0	0	0	2	0	0	1	0	0	0	0	0	0	0	0	3	0	1	0	0	0	0
35週	2	0	0	0	0	0	0	0	1	0	0	2	0	0	1	1	0	0	7	0	0	0	1	0	0
36週	2	0	2	1	0	0	0	0	0	1	0	0	0	0	1	0	1	0	3	0	0	0	0	0	0
37週	4	0	1	1	0	0	1	0	0	4	0	1	0	0	1	0	0	0	1	0	0	0	1	0	0
38週	1	0	0	0	0	0	1	0	0	1	0	0	0	2	0	0	0	0	1	0	0	0	0	0	0
39週	6	0	0	0	0	0	0	0	0	5	0	0	0	0	0	1	0	0	1	0	0	0	0	0	0
40週	2	0	0	0	0	0	1	0	0	1	0	0	0	0	0	0	0	0	2	0	1	0	0	0	0
41週																									
42週																									
43週																									
44週																									
45週																									
46週																									
47週																									
48週																									
49週																									
50週																									
51週																									
52週																									

注) 医師の診断日による分類