

1. 集計(上段:患者数, 下段:定点当たり患者数)

感染症名	保健所支所					第21週合計	2023年累計
	青葉	宮城野	若林	太白	泉		
1 RSウイルス感染症	4 0.57	3 0.60	1 0.25	7 1.40	6 1.20	21 0.81	204 7.85
2 咽頭結膜熱	1 0.14	10 2.00	2 0.50	2 0.40	1 0.20	16 0.62	132 5.08
3 A群溶血性レンサ球菌咽頭炎	4 0.57	2 0.40	0 0.00	0 0.00	2 0.40	8 0.31	170 6.54
4 感染性胃腸炎(小児科)	23 3.29	32 6.40	47 11.75	52 10.40	19 3.80	173 6.65	3,807 146.42
5 水痘	0 0.00	1 0.20	0 0.00	0 0.00	1 0.20	2 0.08	44 1.69
6 手足口病	0 0.00	0 0.00	0 0.00	3 0.60	0 0.00	3 0.12	10 0.38
7 伝染性紅斑	0 0.00	0 0.00	0 0.00	0 0.00	0 0.00	0 0.00	15 0.58
8 突発性発しん	2 0.29	2 0.40	2 0.50	3 0.60	3 0.60	12 0.46	169 6.50
9 ヘルパンギーナ	0 0.00	0 0.00	0 0.00	0 0.00	0 0.00	0 0.00	13 0.50
10 流行性耳下腺炎	3 0.43	0 0.00	1 0.25	0 0.00	0 0.00	4 0.15	18 0.69
11 インフルエンザ	41 4.10	18 2.25	48 6.86	26 2.89	15 2.14	148 3.61	4,903 119.59
12 新型コロナウイルス感染症	54 5.40	23 2.88	20 2.86	16 1.78	44 6.29	157 3.83	420 10.24
13 急性出血性結膜炎	0 0.00	0 0.00	0 0.00	0 0.00	0 0.00	0 0.00	0 0.00
14 流行性角結膜炎	0 0.00	0 0.00	0 0.00	0 0.00	0 0.00	0 0.00	28 4.67
15 感染性胃腸炎(ロタウイルス)	0 0.00	0 0.00	-	0 0.00	0 0.00	0 0.00	0 0.00
16 クラミジア肺炎(オウム病を除く)	0 0.00	0 0.00	-	0 0.00	0 0.00	0 0.00	0 0.00
17 細菌性髄膜炎	0 0.00	0 0.00	-	0 0.00	0 0.00	0 0.00	1 0.20
18 マイコプラズマ肺炎	0 0.00	0 0.00	-	0 0.00	0 0.00	0 0.00	7 1.40
19 無菌性髄膜炎	0 0.00	0 0.00	-	0 0.00	0 0.00	0 0.00	0 0.00
20 マイコプラズマ肺炎(小児科)	0 0.00	0 0.00	0 0.00	0 0.00	0 0.00	0 0.00	1 0.04
21 川崎病	0 0.00	0 0.00	0 0.00	0 0.00	0 0.00	0 0.00	15 0.58
22 不明発しん症	0 0.00	2 0.40	0 0.00	0 0.00	0 0.00	2 0.08	54 2.08

※1~10:小児科定点, 11~12:インフルエンザ/COVID-19定点, 13~14:眼科定点, 15~19:基幹定点, 20~22:その他

※記載データは速報値です。追加・訂正報告分は、累計数及びグラフに反映されています。

※詳細な推移につきましては、次ページ以降のグラフにてご確認ください。感染症ごとのコメントは下記に記載しています。

2. 情報

◇ 市内全数報告:結核 2例(肺結核 1例, その他の結核 1例[第19週診断分]), カルバペネム耐性腸内細菌目細菌感染症 1例 (*Enterobacter cloacae* complex), 梅毒 4例(早期顕症 I 期 1例, 早期顕症 II 期 1例, 無症候 2例)

◇ 市内の状況 ◆定点把握対象感染症:

【前週より増加】咽頭結膜熱は仙台市全体の定点当たり報告数(以下「報告数」と略す)が0.62と前週より増加した。感染性胃腸炎(小児科)は仙台市全体の報告数が6.65と3週連続で増加した。突発性発しんは仙台市全体の報告数が0.46と前週より増加した。新型コロナウイルス感染症は仙台市全体の報告数が3.83と前週(3.80)より増加した。

【前週より減少】RSウイルス感染症は仙台市全体の報告数が0.81と前週より減少した。インフルエンザは仙台市全体の報告数が3.61と前週より減少した。

【過去5年間の同時期(前週, 当該週, 後週)との比較】咽頭結膜熱が過去5年間の平均の2倍とやや多い。インフルエンザが過去5年間の平均の17倍と依然として多い状況である。

◇ 2023年第21週市内インフルエンザによる入院患者発生状況(基幹病院定点) ◆1例(女性)

◇ 2023年市内麻しん患者発生状況 ◆第1週以降, 現在までの報告はない。

◇ 病原体検出情報(病原体定点提出検体) ◆ノロウイルス 3件(G II.2 1件, G II.4 2件)

◇ 国内情報(2023年5月31日現在)

◆HIV検査普及週間

6月1日~7日は、厚生労働省・公益財団法人エイズ予防財団が主唱する「HIV検査普及週間」です。HIVに感染しても早期に治療を開始することで発症を抑えることができますが、早期発見には、検査を受けることが大切です。仙台市では普及週間に合わせ、6月10日に青葉区役所にて「HIV検査普及週間エイズ・梅毒即日検査会(予約制)」を実施します。検査は、全国的に患者数が増加している梅毒との同時検査です。予約方法等、詳細については、仙台市ホームページにてご確認ください。

◆新型コロナウイルス感染症(COVID-19)

新型コロナウイルス感染症の仙台市全体の報告数は、第21週は3.83となり、前週の3.80よりやや増加しましたが、概ね横ばいで推移しています。引き続き、今後の動向に注意するとともに、基本的な感染対策を心がけましょう。

※ 新型コロナウイルス感染症に関する受診情報センター

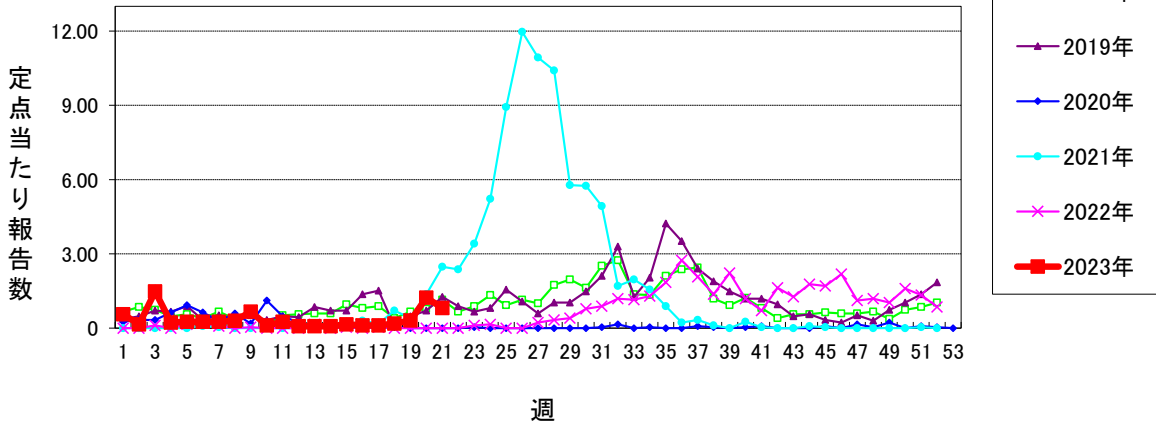
仙台市・宮城県 電話番号:0120-056-203(24時間受付) メールアドレス:sodan-corona@medi-staffsup.com

\* 電話でのご相談が難しい方については、ファクス(022-200-2965)でも受付をしています。

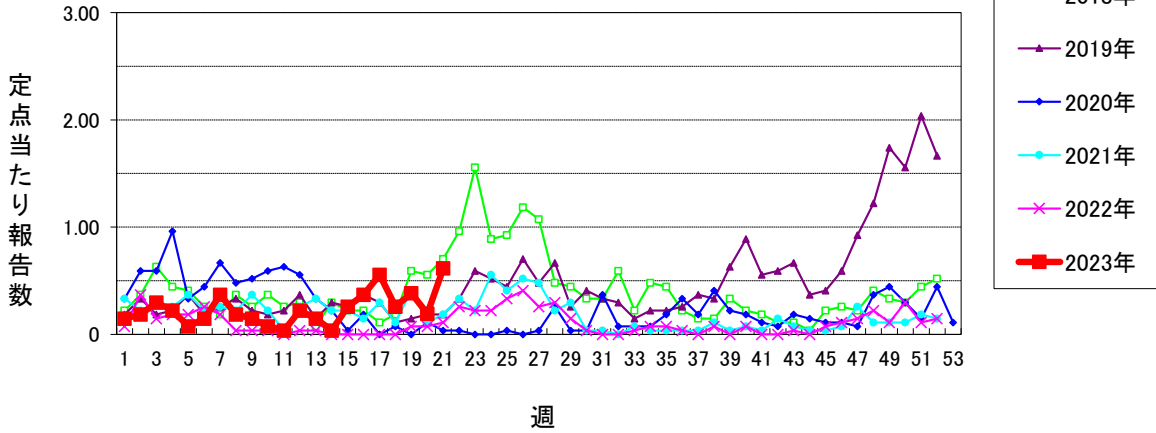
# 仙台市定点週報告対象疾病の推移(1)

〈2023年 第21週〉

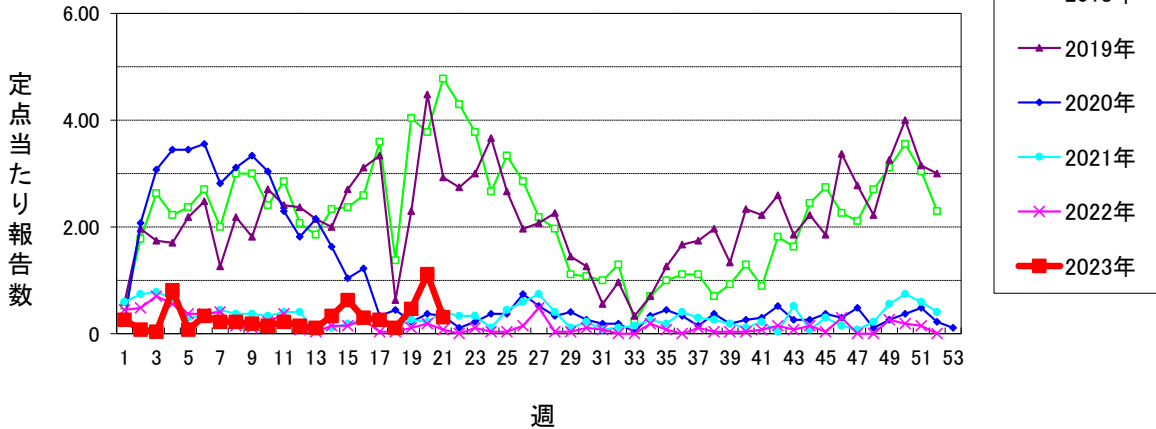
## RSウイルス感染症



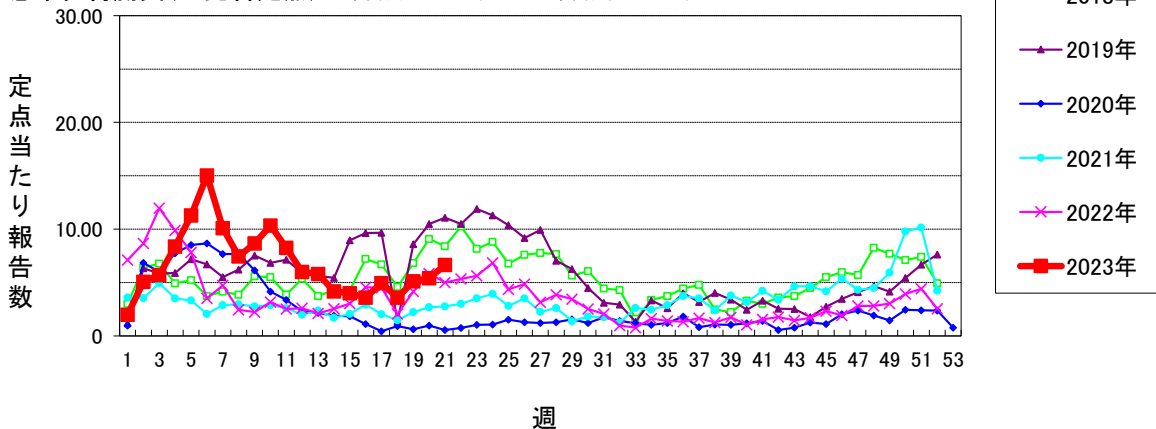
## 咽頭結膜熱 (警報開始基準値3 警報終息基準値1)



## A群溶血性レンサ球菌咽頭炎 (警報開始基準値8 警報終息基準値4)



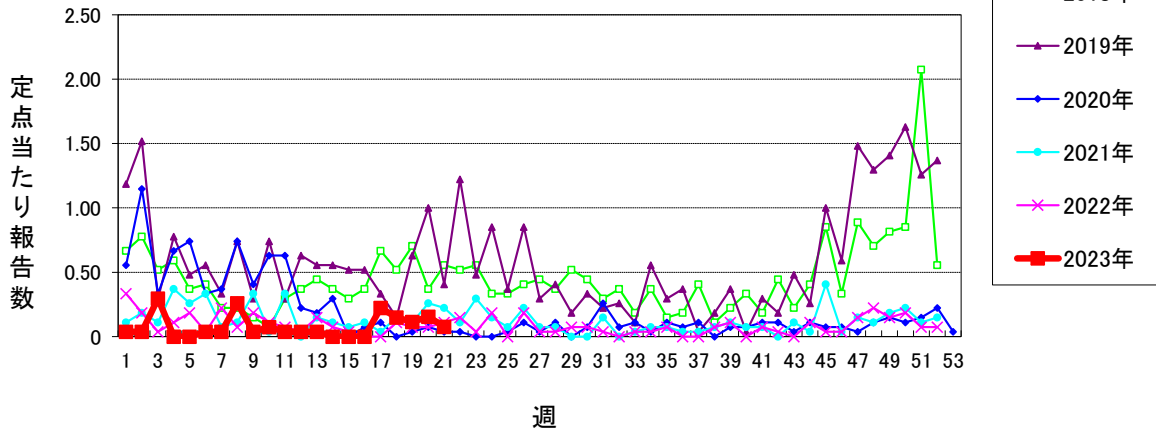
## 感染性胃腸炎(小児科定点) (警報開始基準値20 警報終息基準値12)



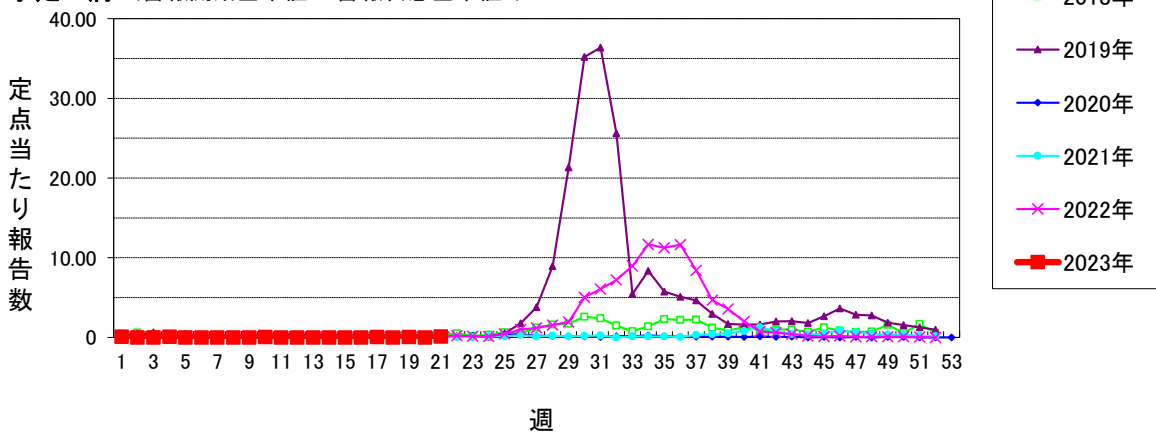
# 仙台市定点週報告対象疾病の推移(2)

〈2023年 第21週〉

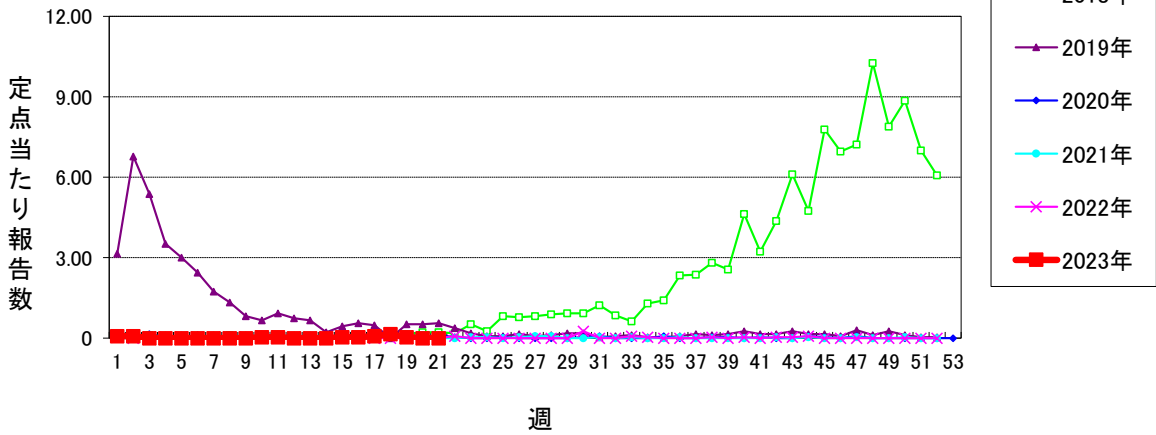
水痘 (警報開始基準値2 警報終息基準値1 注意報基準値1)



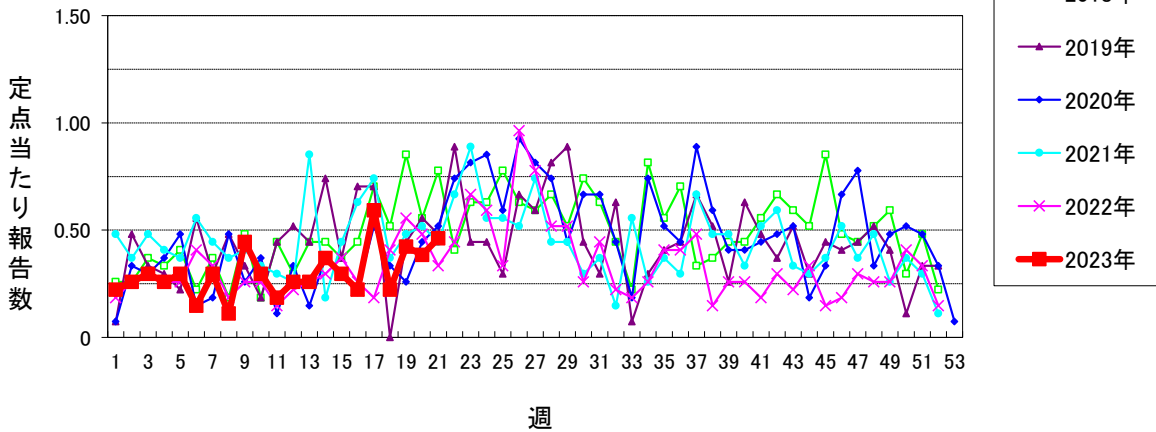
手足口病 (警報開始基準値5 警報終息基準値2)



伝染性紅斑 (警報開始基準値2 警報終息基準値1)



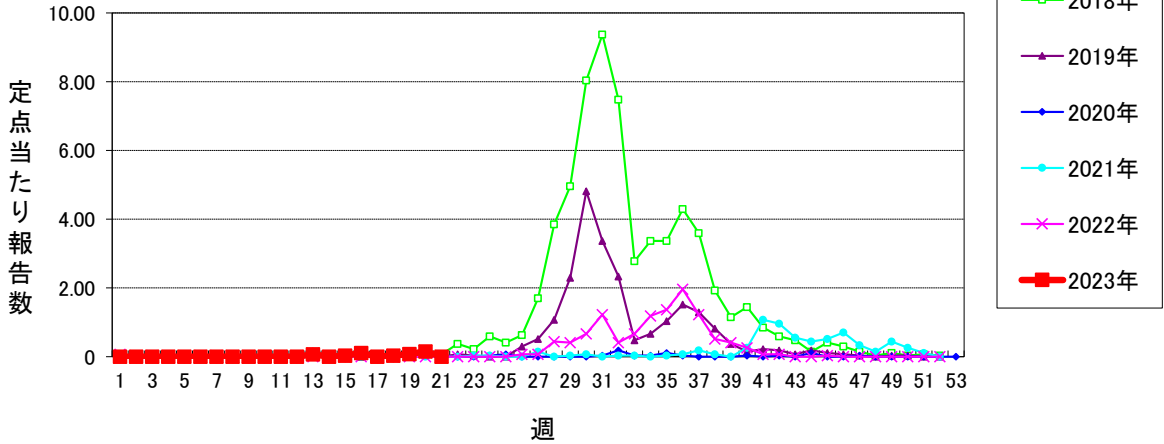
突発性発しん



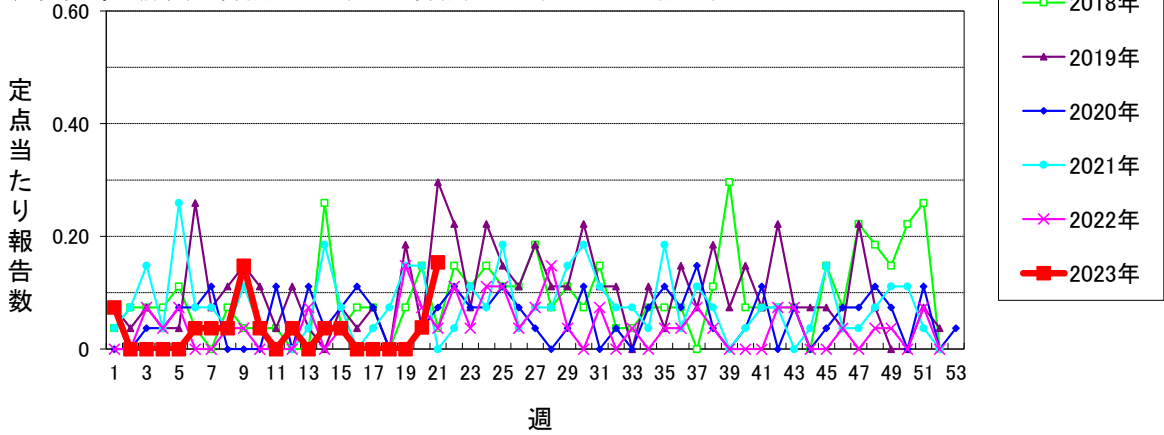
# 仙台市定点週報告対象疾病の推移(3)

〈2023年 第21週〉

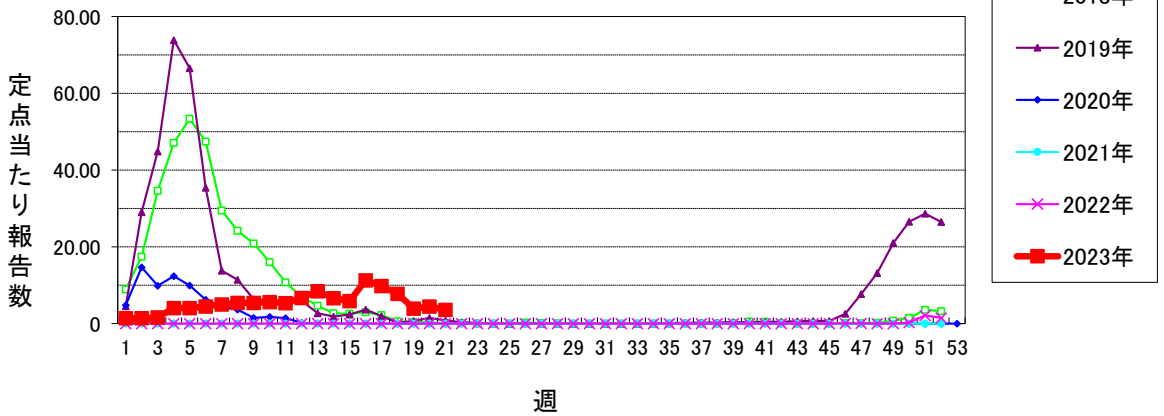
ヘルパンギーナ (警報開始基準値6 警報終息基準値2)



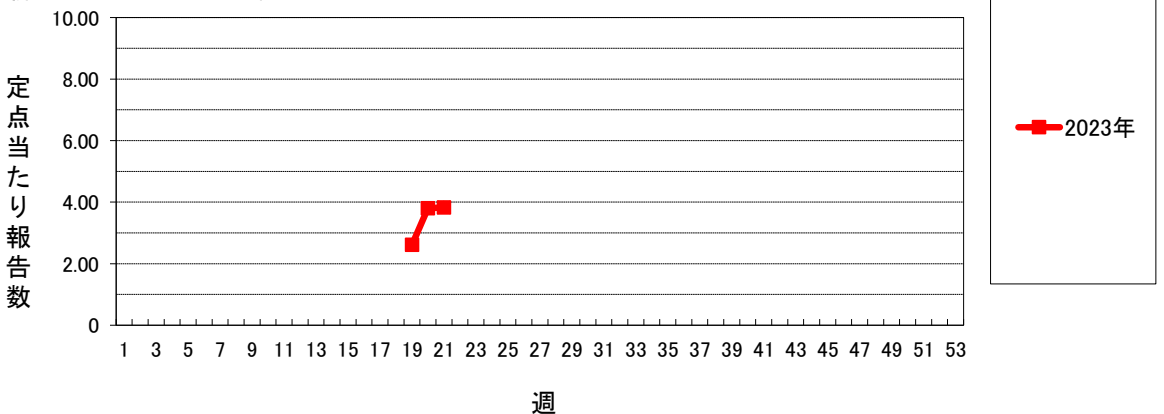
流行性耳下腺炎 (警報開始基準値6 警報終息基準値2 注意報基準値3)



インフルエンザ (警報開始基準値30 警報終息基準値10 注意報基準値10)



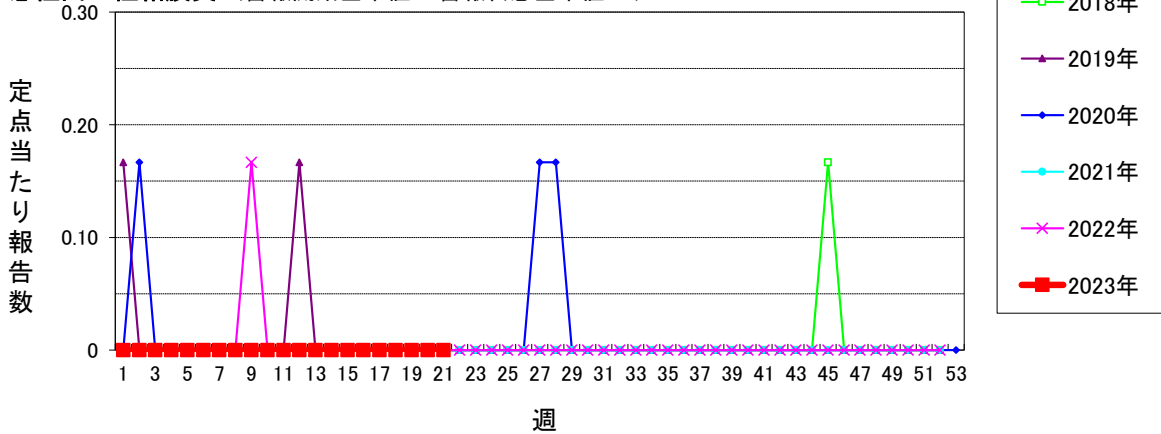
新型コロナウイルス感染症 (警報開始基準値- 警報終息基準値- 注意報基準値-)



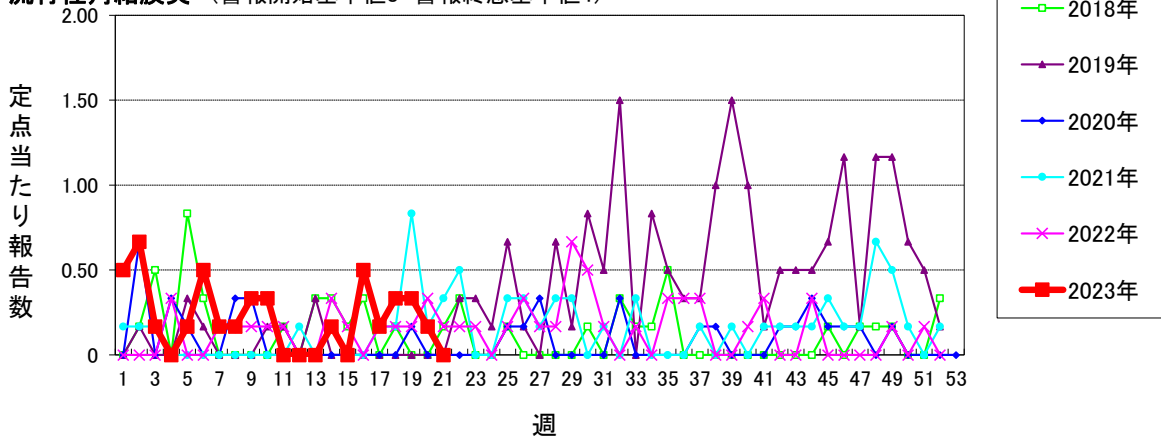
# 仙台市定点週報告対象疾病の推移(4)

〈2023年 第21週〉

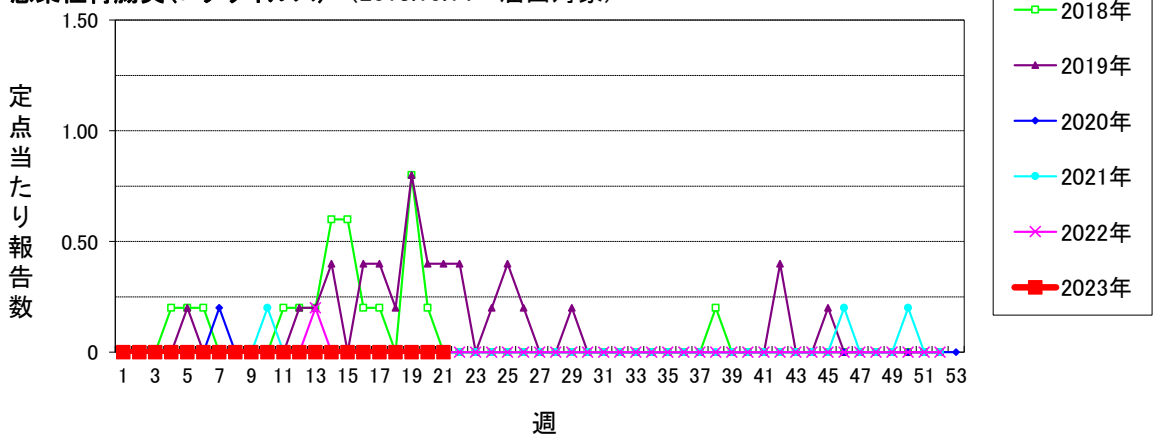
急性出血性結膜炎 (警報開始基準値1 警報終息基準値0.1)



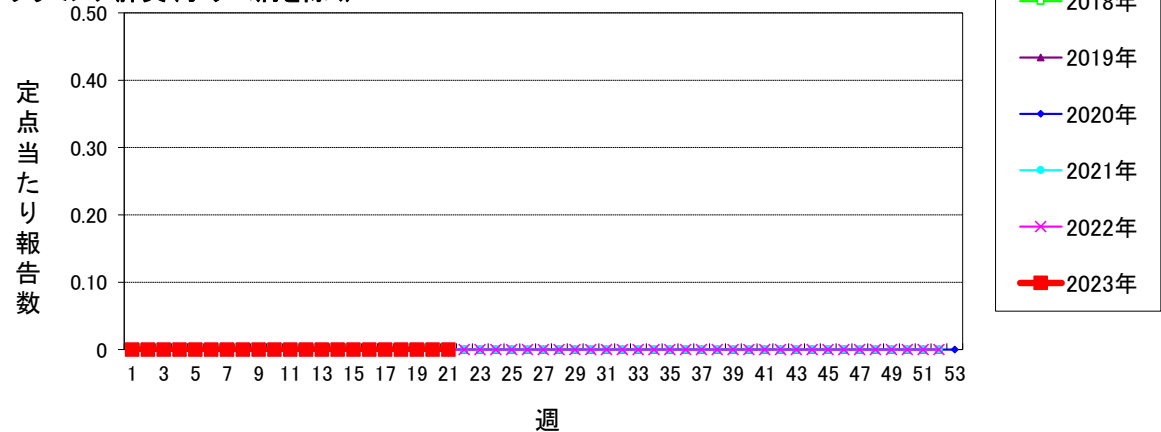
流行性角結膜炎 (警報開始基準値8 警報終息基準値4)



感染性胃腸炎(ロタウイルス) (2013.10.14~届出対象)



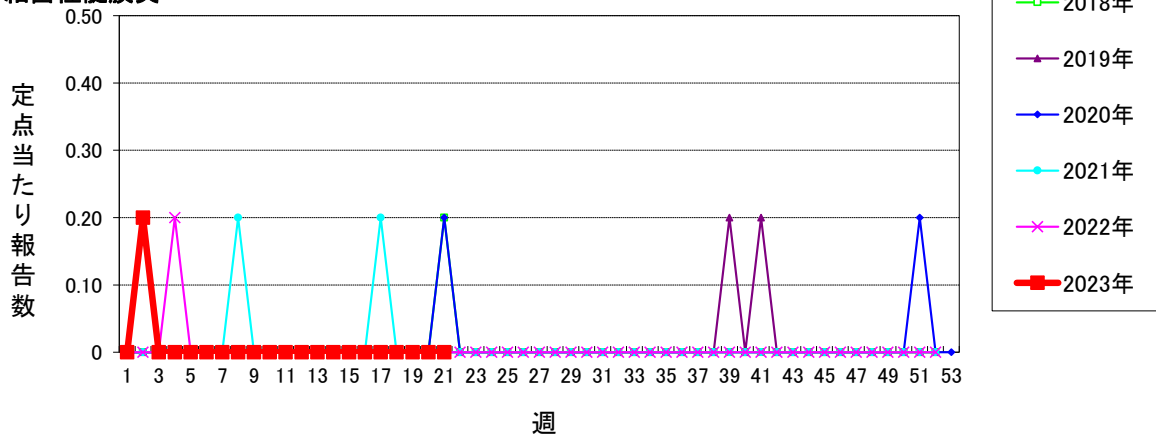
クラミジア肺炎(オウム病を除く)



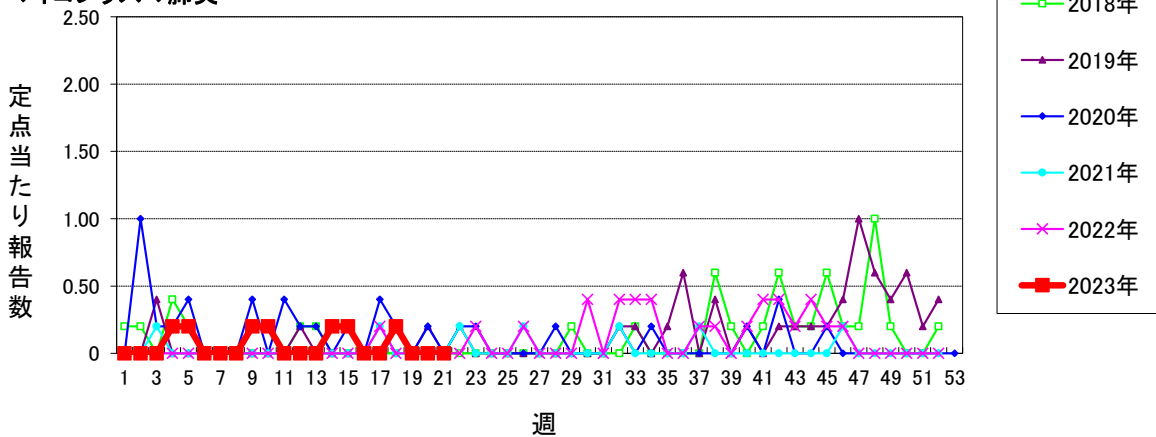
仙台市定点週報告対象疾病の推移(5)

〈2023年 第21週〉

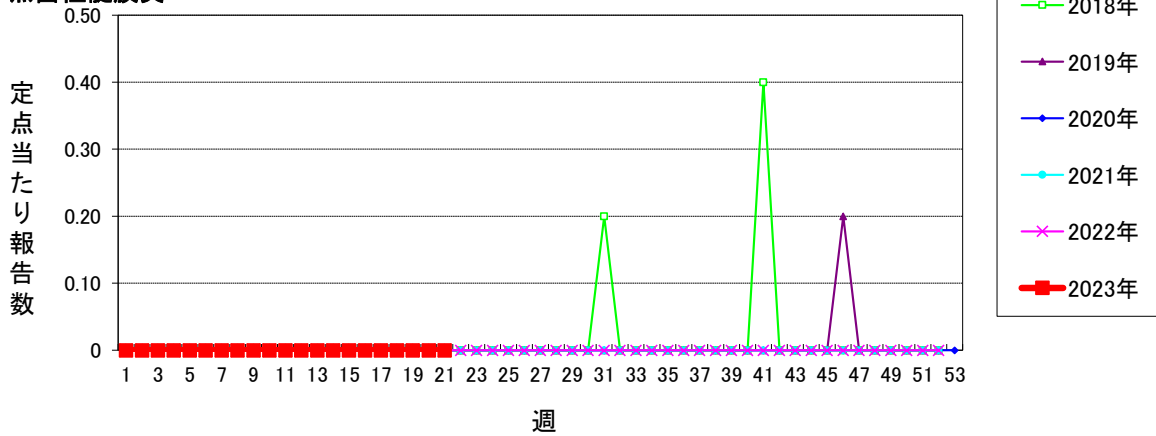
細菌性髄膜炎



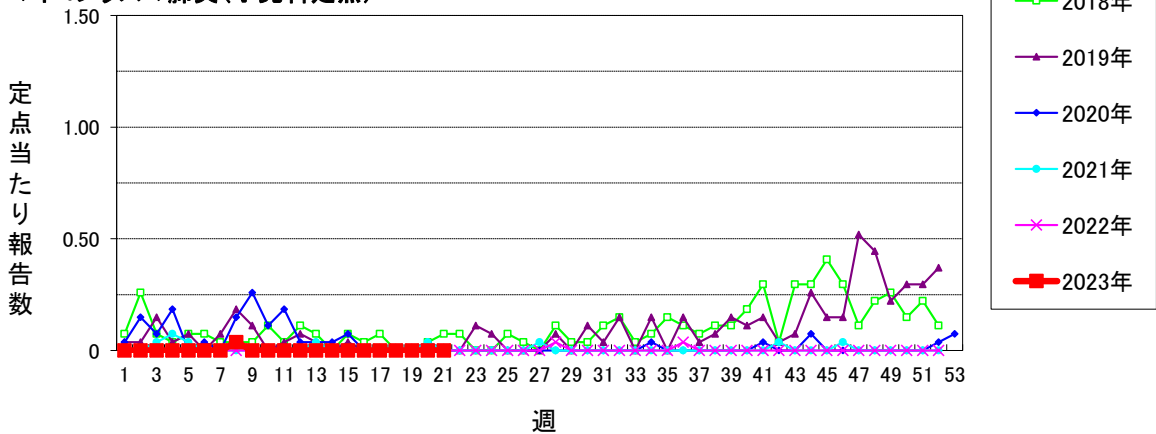
マイコプラズマ肺炎



無菌性髄膜炎

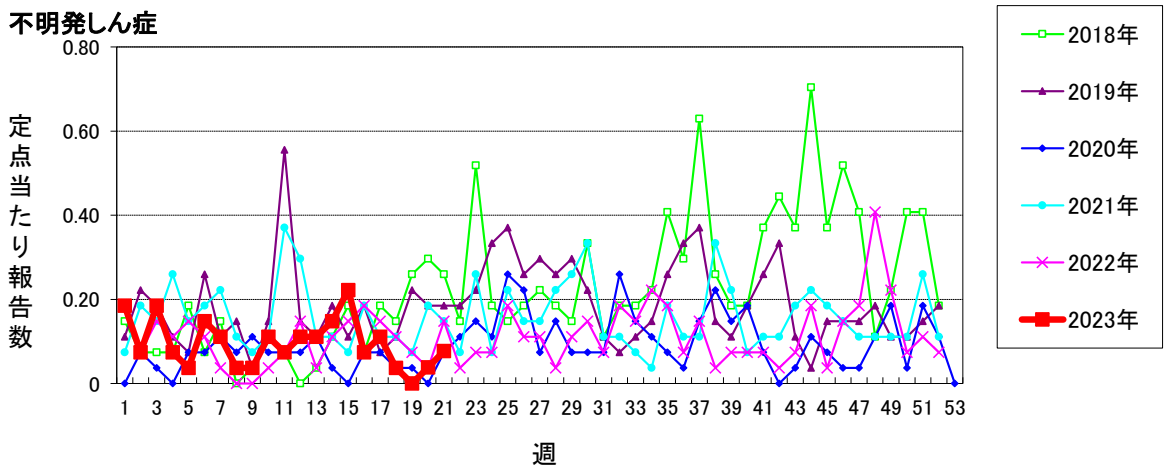
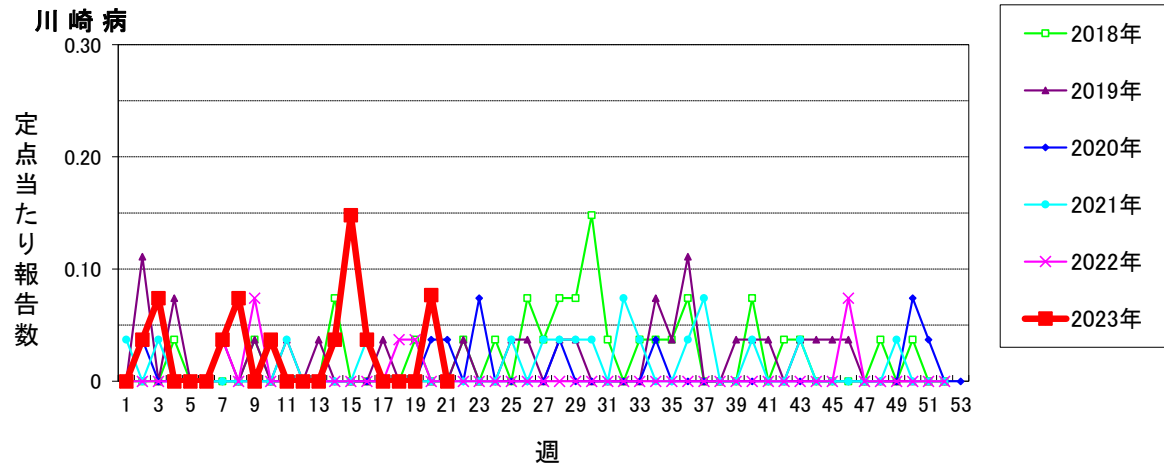


マイコプラズマ肺炎(小児科定点)



# 仙台市定点週報告対象疾病の推移(6)

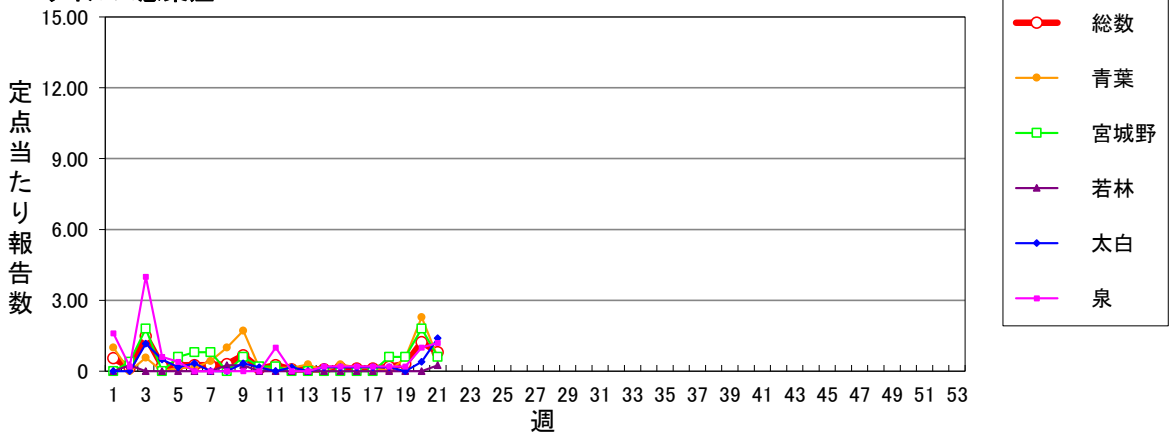
〈2023年 第21週〉



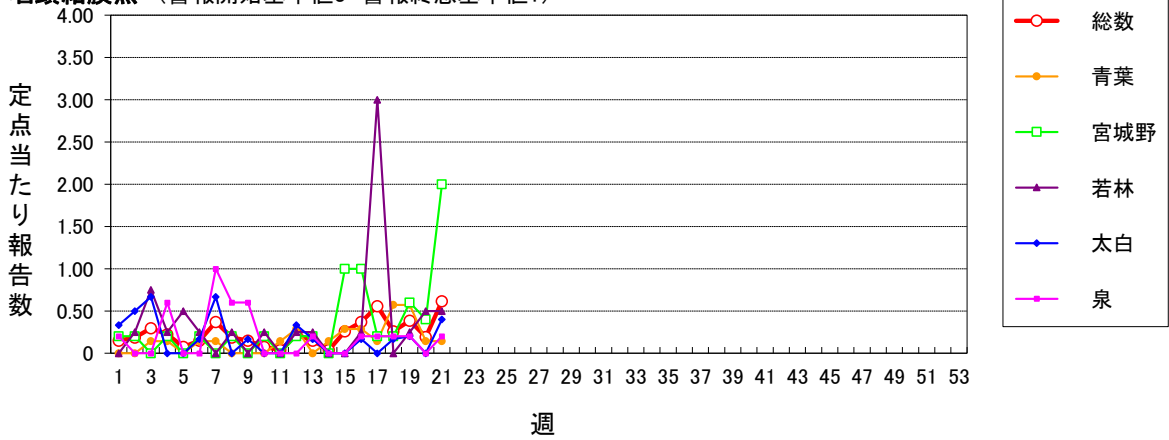
仙台市定点週報告対象疾病 各別推移(1)

〈2023年 第21週〉

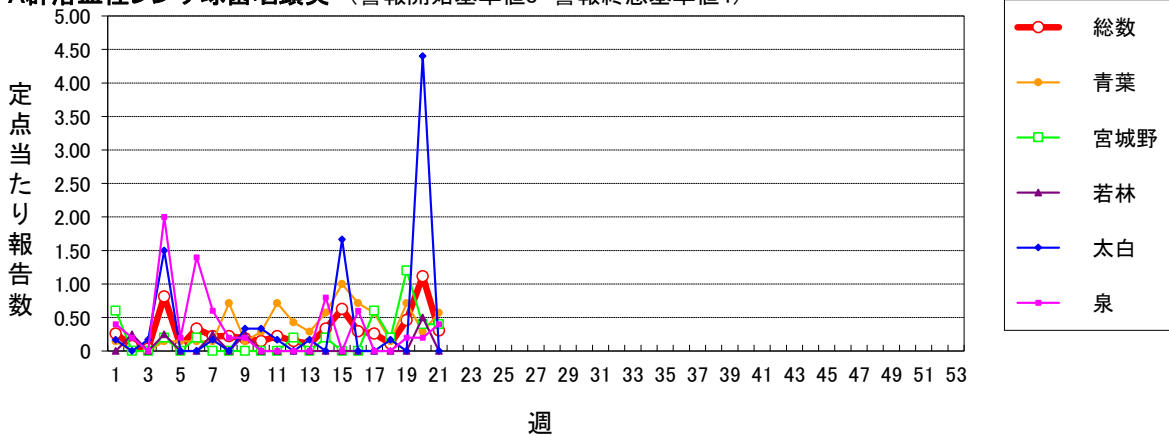
RSウイルス感染症



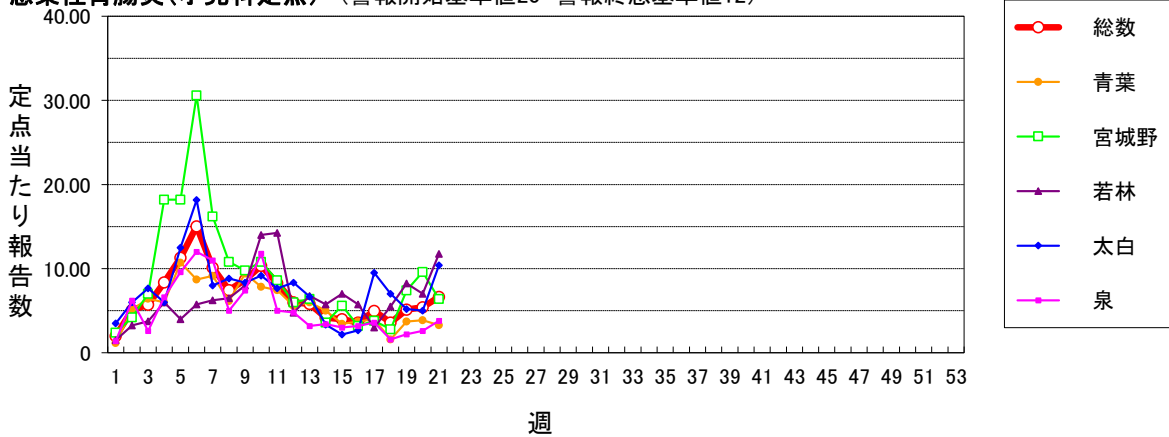
咽頭結膜熱（警報開始基準値3 警報終息基準値1）



A群溶血性レンサ球菌咽頭炎（警報開始基準値8 警報終息基準値4）



感染性胃腸炎(小児科定点)（警報開始基準値20 警報終息基準値12）

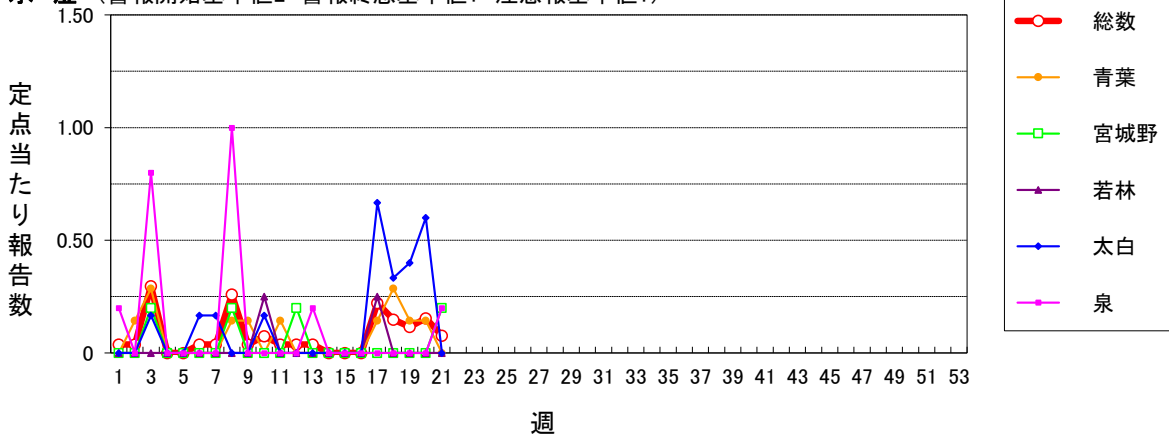




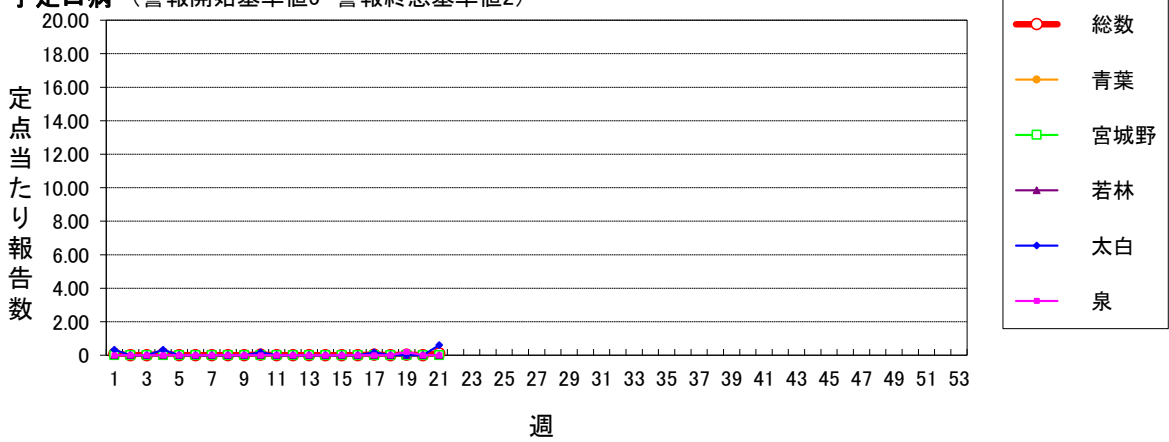
# 仙台市定点週報告対象疾病 各別推移(2)

〈2023年 第21週〉

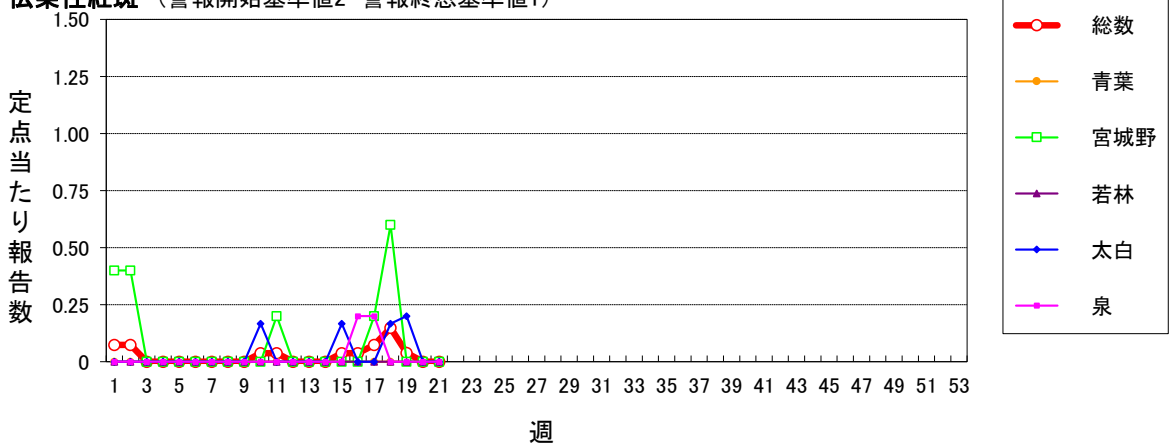
水痘 (警報開始基準値2 警報終息基準値1 注意報基準値1)



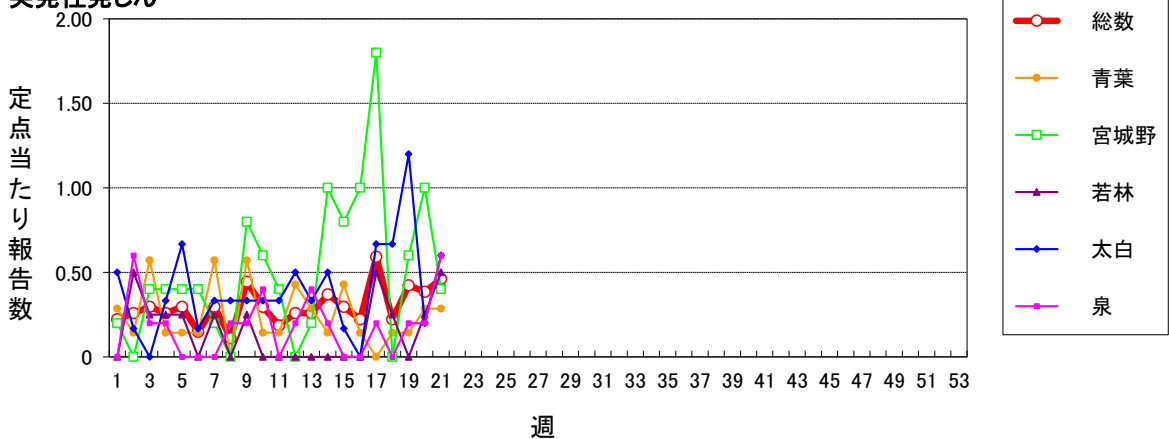
手足口病 (警報開始基準値5 警報終息基準値2)



伝染性紅斑 (警報開始基準値2 警報終息基準値1)



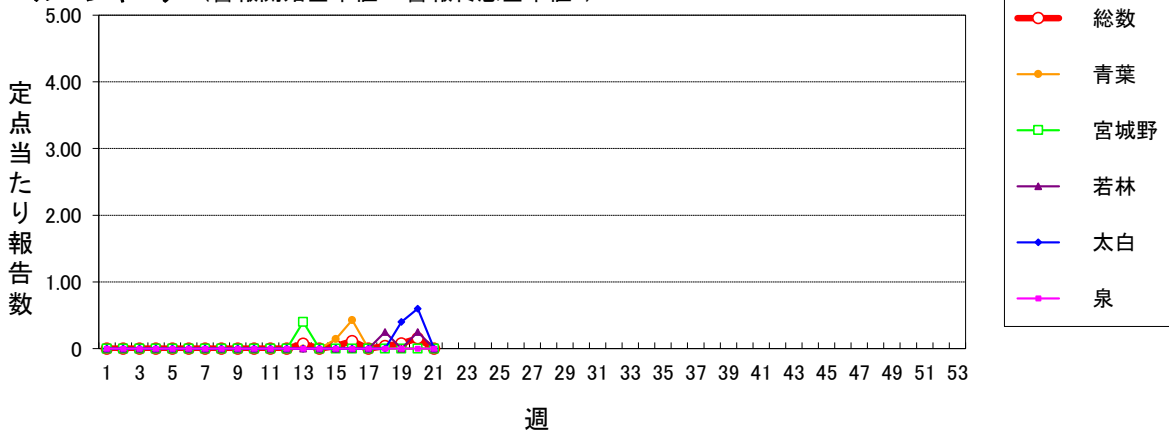
突発性発しん



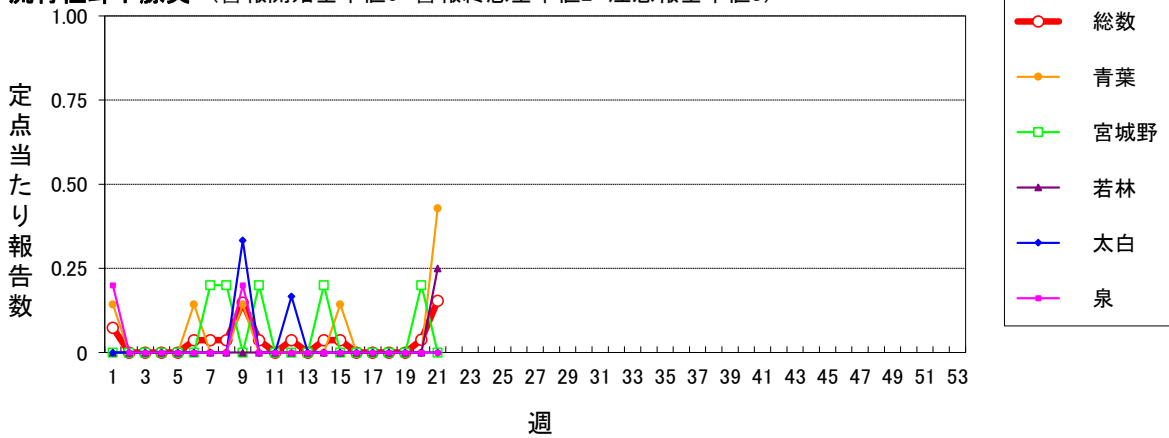
# 仙台市定点週報告対象疾病 各別推移(3)

〈2023年 第21週〉

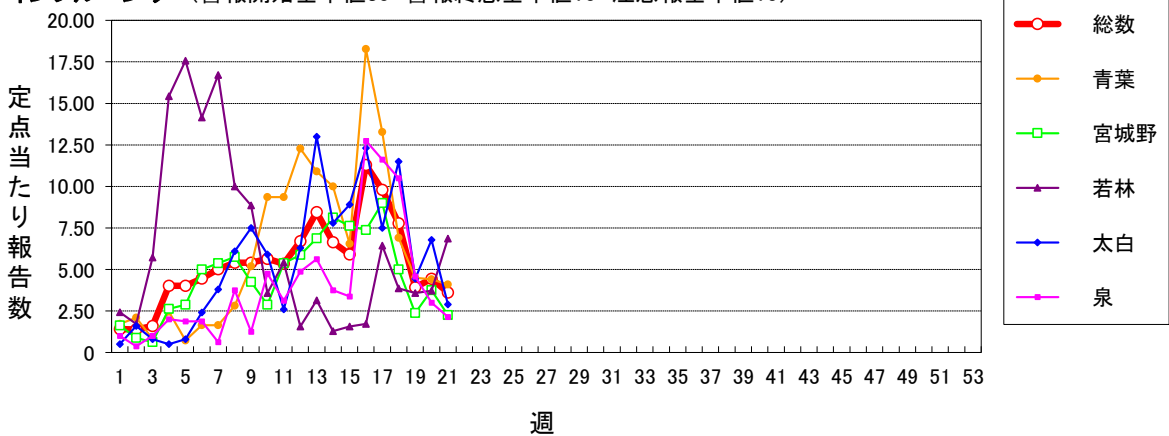
ヘルパンギーナ (警報開始基準値6 警報終息基準値2)



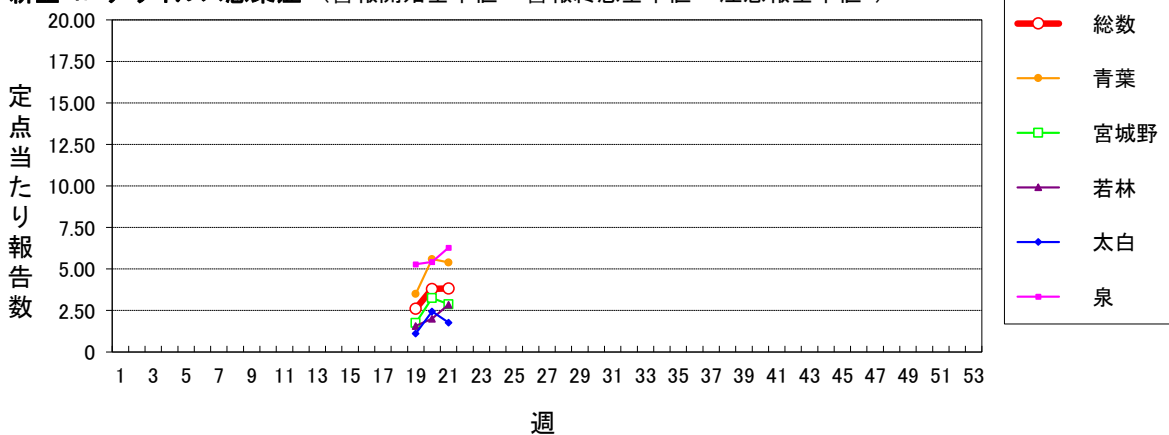
流行性耳下腺炎 (警報開始基準値6 警報終息基準値2 注意報基準値3)



インフルエンザ (警報開始基準値30 警報終息基準値10 注意報基準値10)



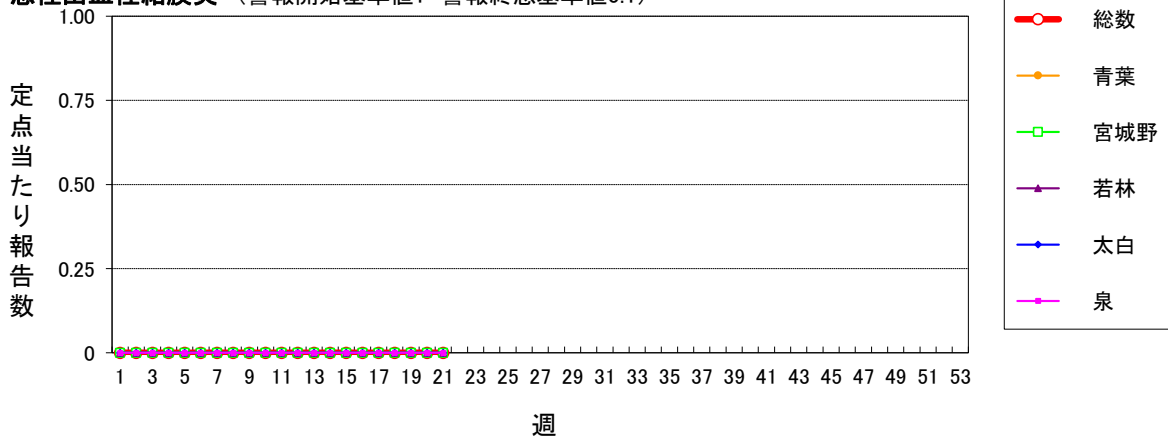
新型コロナウイルス感染症 (警報開始基準値- 警報終息基準値- 注意報基準値-)



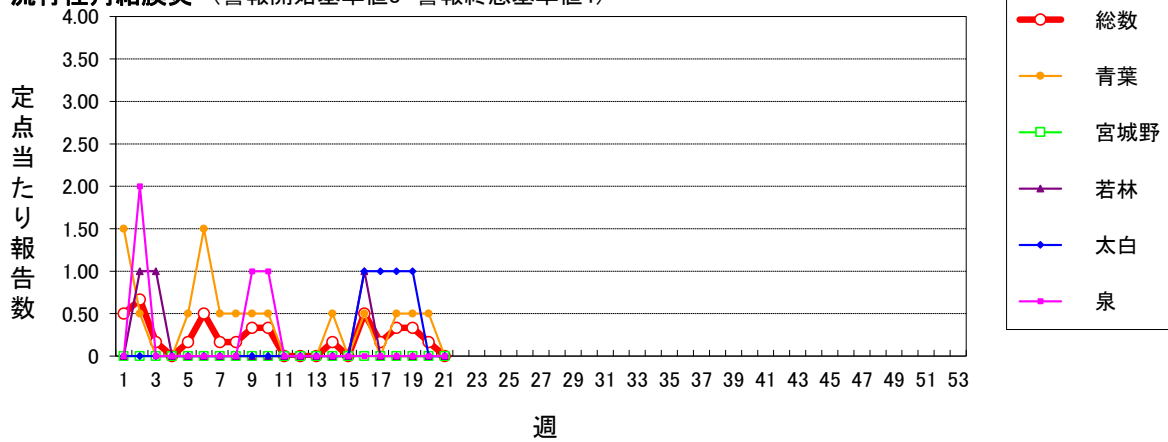
# 仙台市定点週報告対象疾病 各別推移(4)

〈2023年 第21週〉

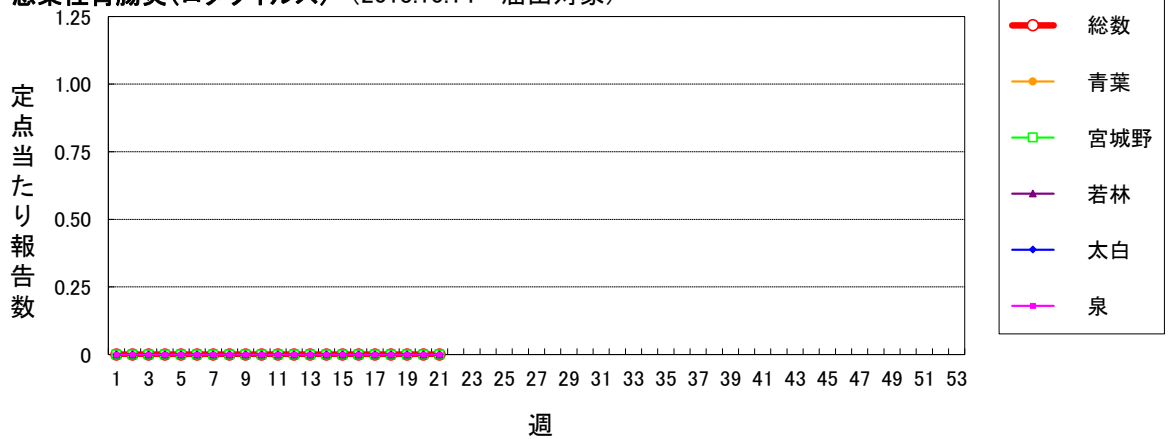
急性出血性結膜炎 (警報開始基準値1 警報終息基準値0.1)



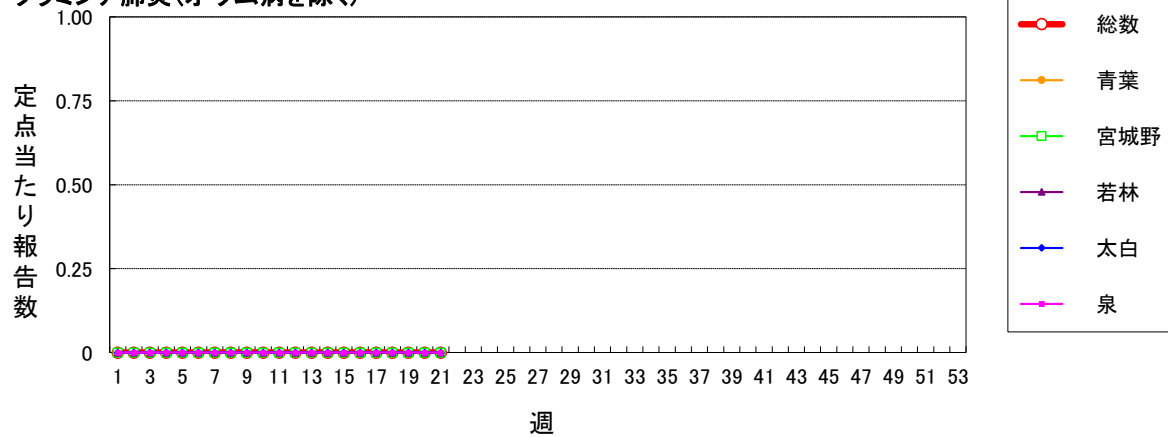
流行性角結膜炎 (警報開始基準値8 警報終息基準値4)



感染性胃腸炎(ロタウイルス) (2013.10.14~届出対象)



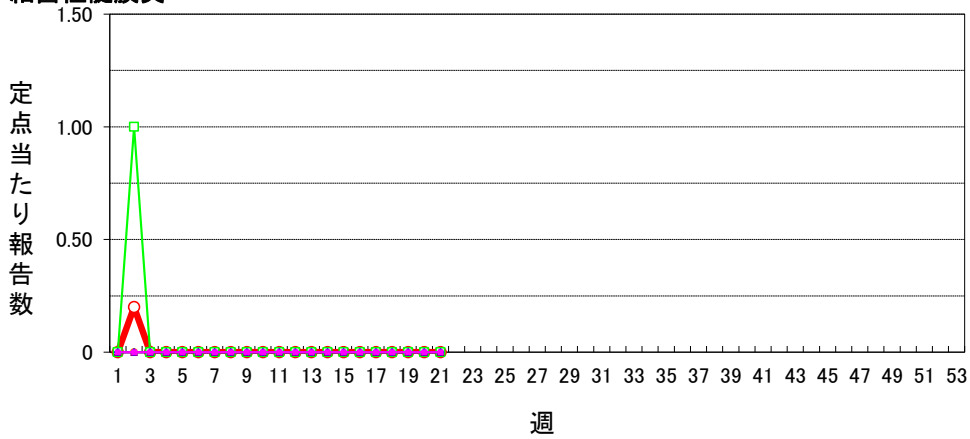
クラミジア肺炎(オウム病を除く)



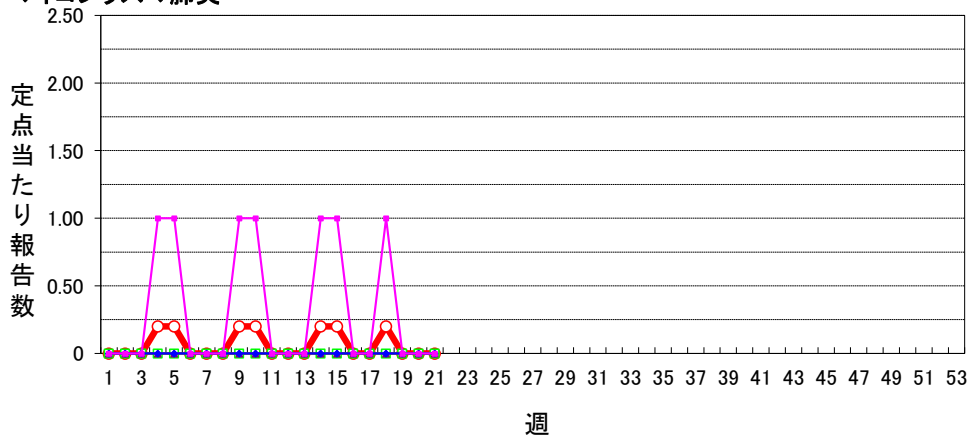
仙台市定点週報告対象疾病 各別推移(5)

〈2023年 第21週〉

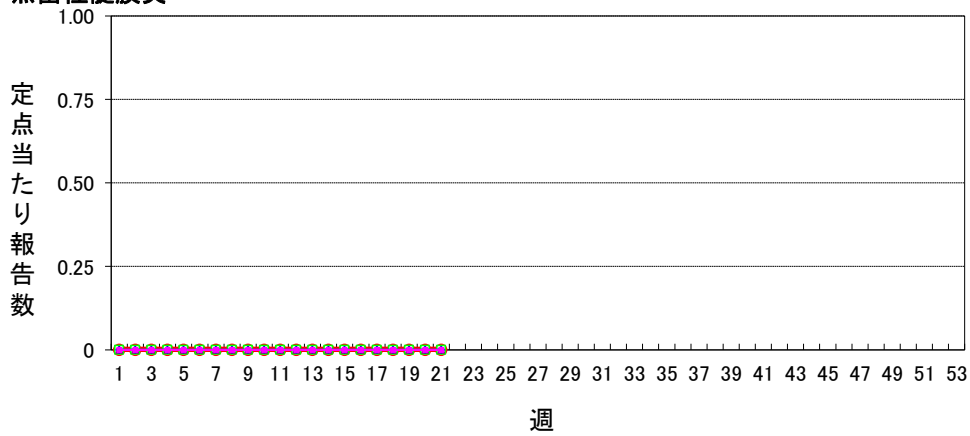
細菌性髄膜炎



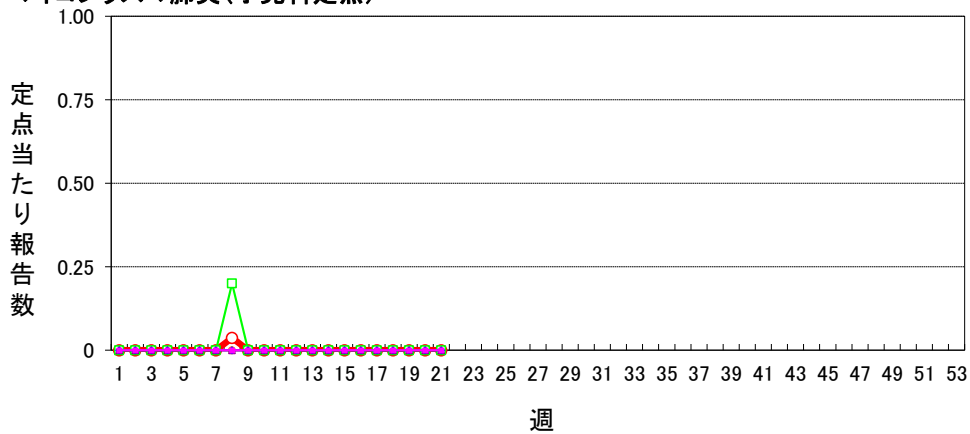
マイコプラズマ肺炎



無菌性髄膜炎

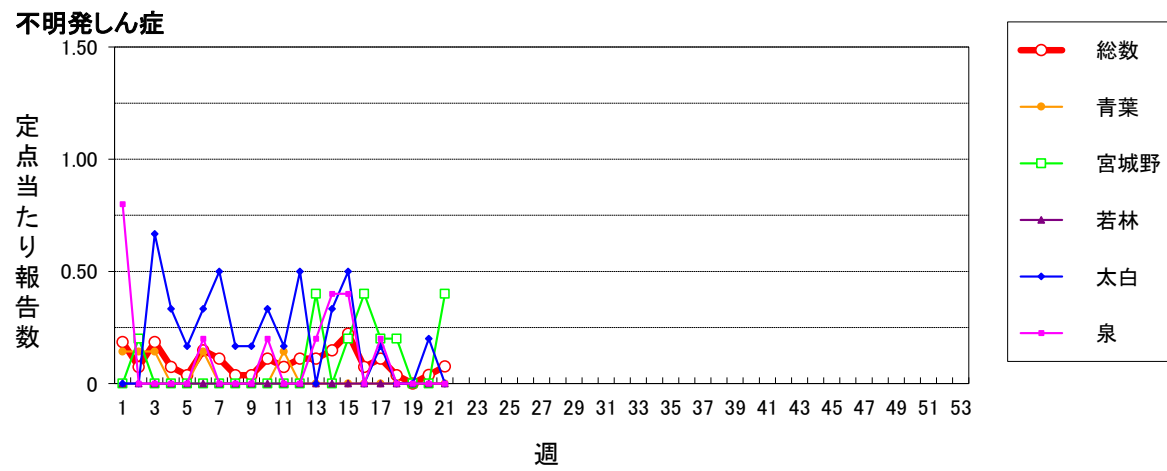
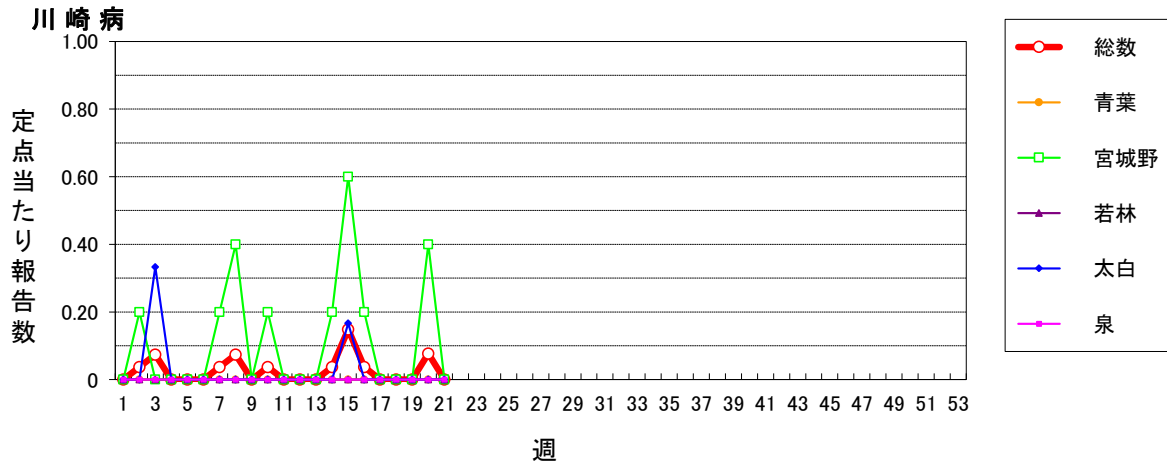


マイコプラズマ肺炎(小児科定点)



仙台市定点週報告対象疾病 各別推移(6)

〈2023年 第21週〉



2023年仙台市全数報告感染症発生状況

分類	二類		三類		四類					五類															
	疾患名	結核	細菌性赤痢	腸管出血性大腸菌感染症	E型肝炎	A型肝炎	デング熱	レジオネラ症	アメーバ赤痢	ウイルス性肝炎	カルバペネム耐性腸内細菌目細菌感染症	急性脳炎	クロイツフェルト・ヤコブ病	劇症型溶血性レンサ球菌感染症	後天性免疫不全症候群	侵襲性インフルエンザ菌感染症	侵襲性肺炎球菌感染症	水痘(入院例)	梅毒	播種性クリプトコックス症	破傷風	バンコマイシン耐性腸球菌感染症	百日咳	風しん	麻しん
累計	34	1	2	1	0	0	5	2	1	19	0	1	4	5	1	5	2	48	1	1	0	0	0	0	0
1週	0	0	0	0	0	0	1	0	0	1	0	0	1	1	0	0	0	2	0	0	0	0	0	0	0
2週	3	0	0	0	0	0	0	0	0	0	0	0	1	0	0	0	0	4	0	0	0	0	0	0	0
3週	0	0	0	0	0	0	0	0	0	2	0	0	1	0	0	1	0	2	0	0	0	0	0	0	0
4週	1	0	1	0	0	0	0	0	0	1	0	0	0	0	0	0	0	3	0	0	0	0	0	0	0
5週	1	0	0	0	0	0	0	1	0	0	0	0	0	1	0	0	0	1	0	0	0	0	0	0	0
6週	1	0	0	0	0	0	0	0	0	0	0	1	0	0	1	0	0	1	0	0	0	0	0	0	0
7週	1	1	0	0	0	0	0	1	0	1	0	0	0	0	0	0	0	3	0	0	0	0	0	0	0
8週	4	0	0	0	0	0	1	0	0	0	0	0	0	0	0	1	0	1	0	0	0	0	0	0	0
9週	2	0	0	0	0	0	1	0	0	2	0	0	0	0	0	0	0	2	0	1	0	0	0	0	0
10週	4	0	0	0	0	0	0	0	0	3	0	0	0	0	0	0	0	3	1	0	0	0	0	0	0
11週	3	0	0	0	0	0	0	0	0	1	0	0	0	0	0	0	0	2	0	0	0	0	0	0	0
12週	0	0	0	0	0	0	0	0	0	1	0	0	0	0	0	0	0	1	0	0	0	0	0	0	0
13週	1	0	0	0	0	0	0	0	0	0	0	0	0	0	0	1	0	5	0	0	0	0	0	0	0
14週	0	0	0	0	0	0	1	0	0	0	0	0	0	0	0	0	0	1	0	0	0	0	0	0	0
15週	7	0	0	1	0	0	0	0	0	2	0	0	0	0	0	0	0	0	0	0	0	0	0	0	0
16週	3	0	0	0	0	0	0	0	1	0	0	0	0	1	0	0	1	3	0	0	0	0	0	0	0
17週	0	0	0	0	0	0	0	0	0	2	0	0	1	0	0	1	0	4	0	0	0	0	0	0	0
18週	0	0	0	0	0	0	0	0	0	1	0	0	0	0	0	0	0	1	0	0	0	0	0	0	0
19週	2	0	0	0	0	0	0	0	0	1	0	0	0	1	0	0	1	1	0	0	0	0	0	0	0
20週	0	0	1	0	0	0	1	0	0	0	0	0	0	1	0	1	0	4	0	0	0	0	0	0	0
21週	1	0	0	0	0	0	0	0	0	1	0	0	0	0	0	0	0	4	0	0	0	0	0	0	0
22週																									
23週																									
24週																									
25週																									
26週																									
27週																									
28週																									
29週																									
30週																									
31週																									
32週																									
33週																									
34週																									
35週																									
36週																									
37週																									
38週																									
39週																									
40週																									
41週																									
42週																									
43週																									
44週																									
45週																									
46週																									
47週																									
48週																									
49週																									
50週																									
51週																									
52週																									

注) 医師の診断日による分類