

もりの庭園(オモテ林2)の計画



もりの庭園(オモテ林2)に関する意見

森の庭園を青葉山の原生林風に**モミ**を中心に造るのはとても良いと思います。

水盤、動より静？流れ滝、**水の動き**もほしい。**気が流れる。**

人工林の効果？ (原生林ではない) **心配だ**

「**水面反射光**」いいですね。
人気スポットになると思います。

水を取り入れているがビオトープとして**仙台固有種のメダカ**を飼育できないで

水盤があることによってセンターとオモテ林2との**活動が分離してしまわないか**

水面があるところ。是非**水の循環や生態系**を豊かにするデザインにしていきたいです。

もりの庭園(オモテ林2)に関する意見

翼門へのアプローチを裏口扱いしないように

水盤の水を抜いて使うのもありかと。
たきぎ能をみてみたいです。

庭の樹木は落葉樹として、**四季**が感じられる樹木が良い。広い芝の庭と大きな樹木あまり密集させないよう。

野鳥の観察をする

当初から重厚な感じは出しにくい？**一番初めの植栽計画**をどうするか。

オモテ林をどのようにするか難しい。最初から林にはならないのでは。

単に人工池のようにするのではなく、森の庭園(オモテ林2)とをつなぐ**里山的空間(ビオトープ)**にしたほうが良いのでは？

賛成であります。

広場の**起伏**があるとニュアンスがでるのでは？

もりの庭園(オモテ林2)に関する意見

オモテ林2に**眺め**の良い(高い)ポイントがほしい
(展望台、ツリーハウス)

盛り土をしたところに建物ができるのはわかるが、森の庭園がとってつけたような印象。
現在**テニスコートの側にある遊歩林**で十分なのでオモテ林2はいらないと思う。**見通し**も悪くなると思います。

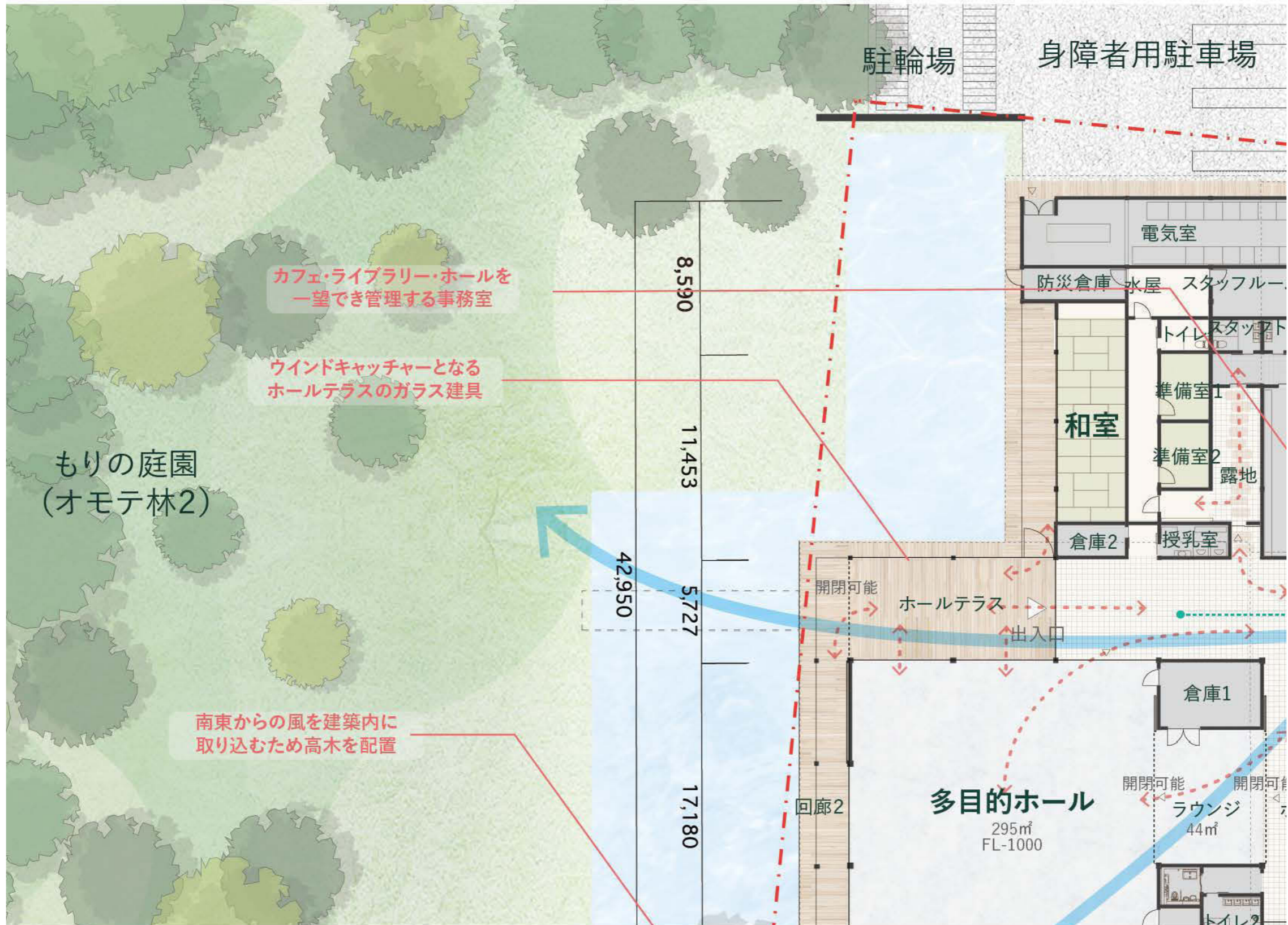
オモテ林は御裏林の**忠実な再現**になるのか。あるいは**イメージ的**なものになるのか

御裏林の実際の姿とデザイン画でイメージされている「オモテ林2」の姿との間に大きなギャップを感じます。本当に御裏林を再現するつもりであれば最低でも**20年位の計画**を立てて苗木の選定には慎重になってほしいものです

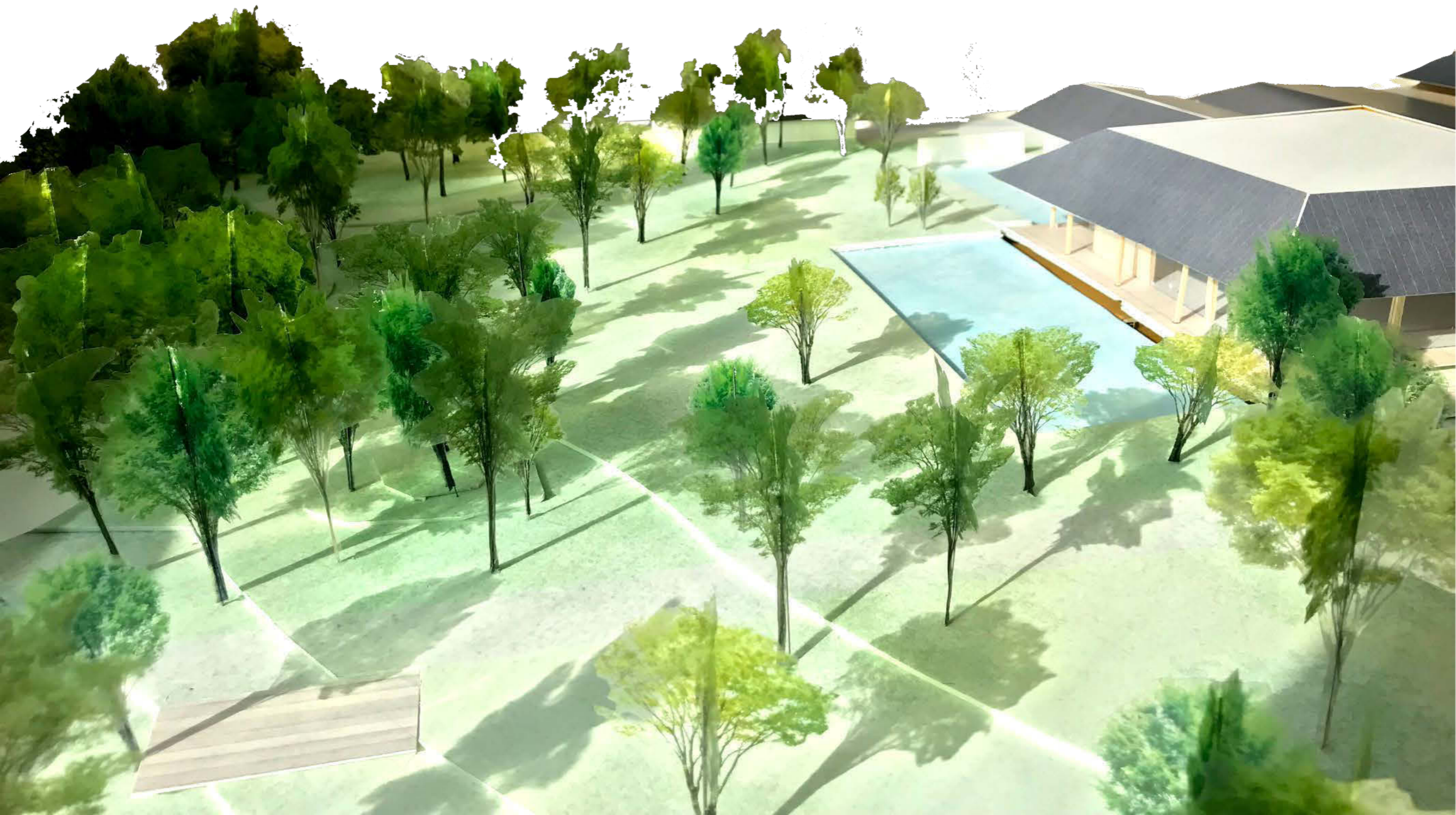
森のみどりとつながる回廊空間がとても**気持ちよさそう**。

オモテ林2と和室つなぐ**池の護岸**どうなるのか。プールみたいなイメージでは合わない。

もりの庭園(オモテ林2)の計画

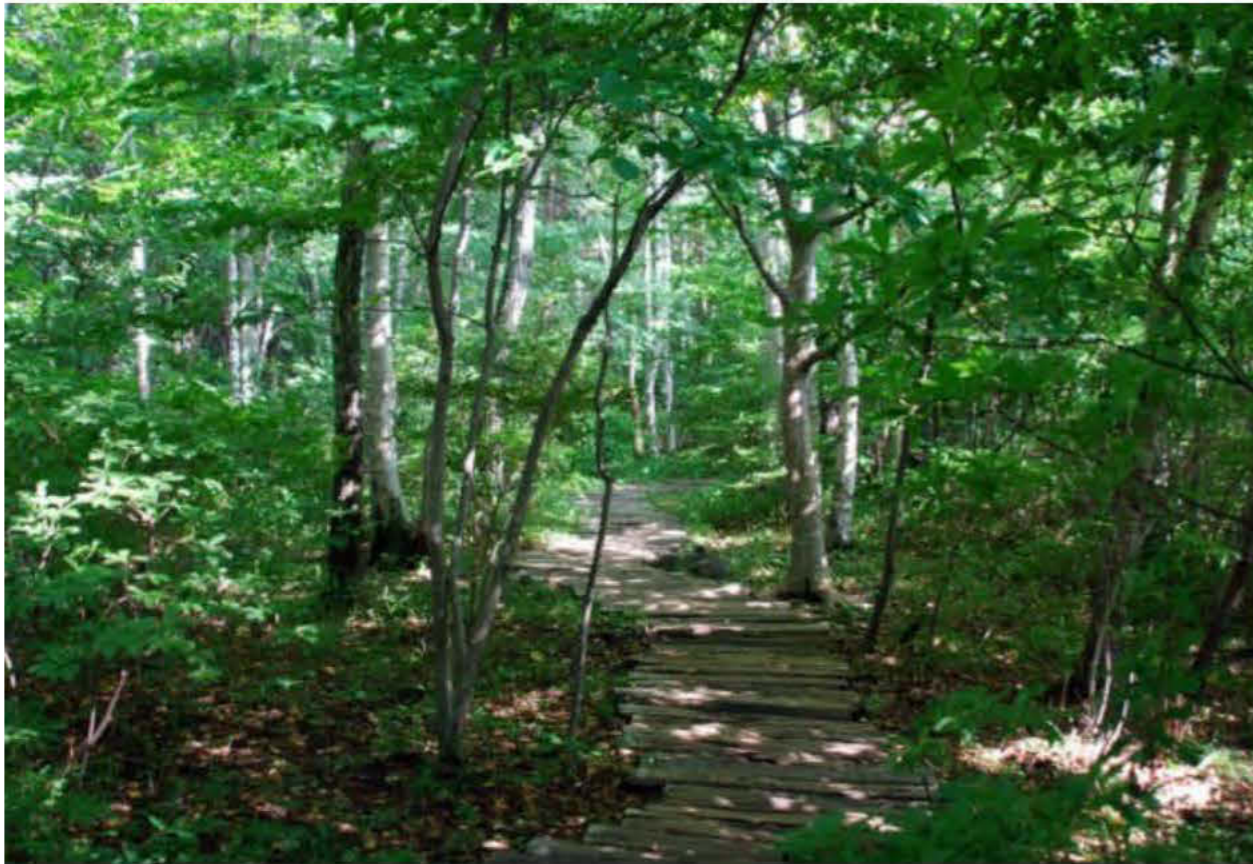


もりの庭園(オモテ林2)の計画

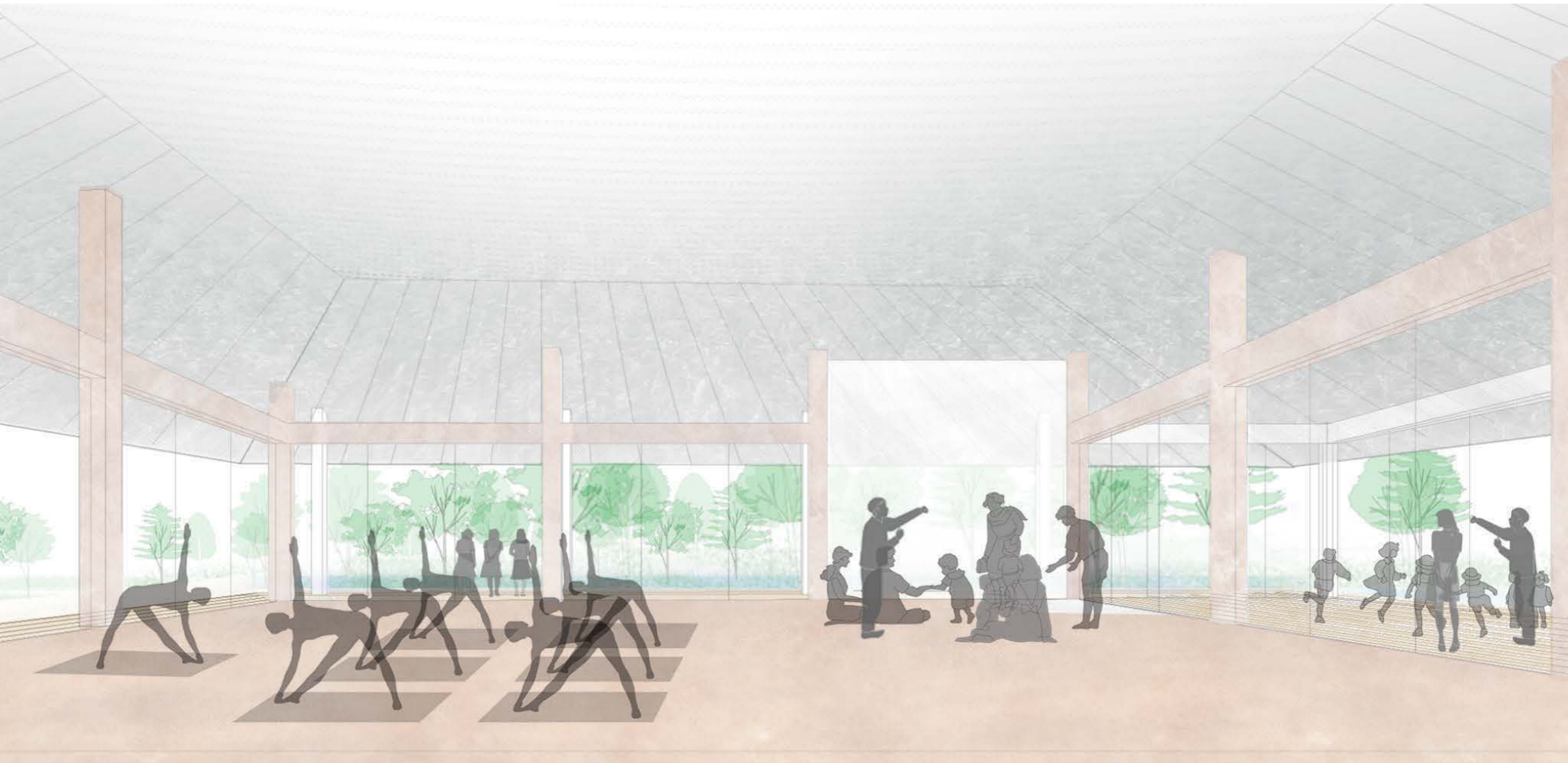


もりの庭園(オモテ林2)の計画

空間・植栽のイメージ

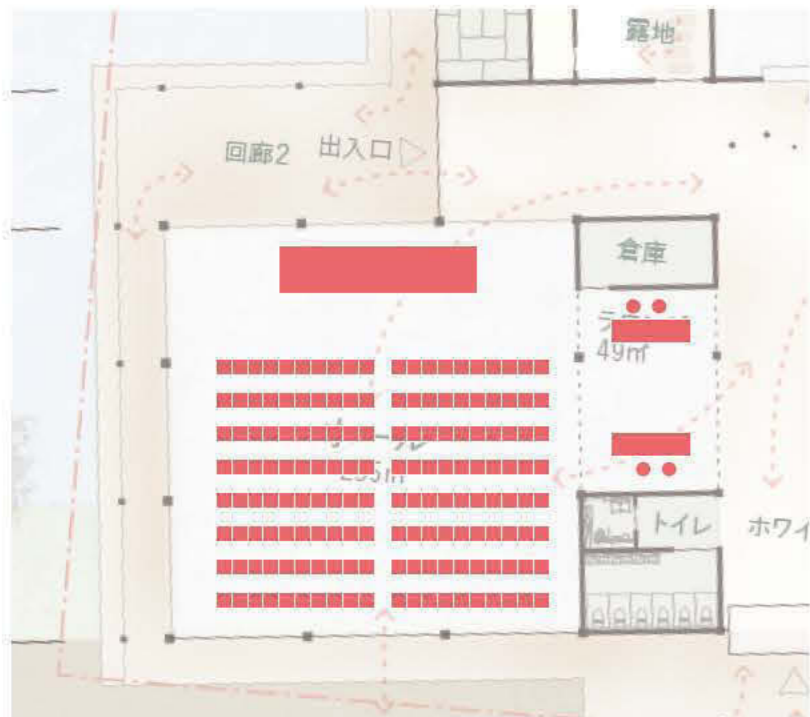


もりの庭園(オモテ林2)とホール

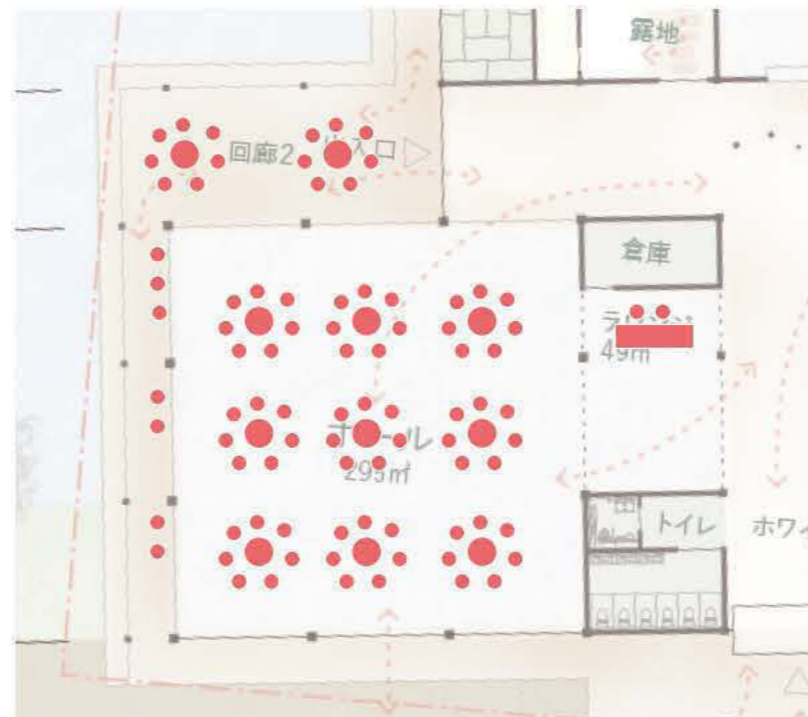


ホールから森の庭園（オモテ林2）をのぞむ

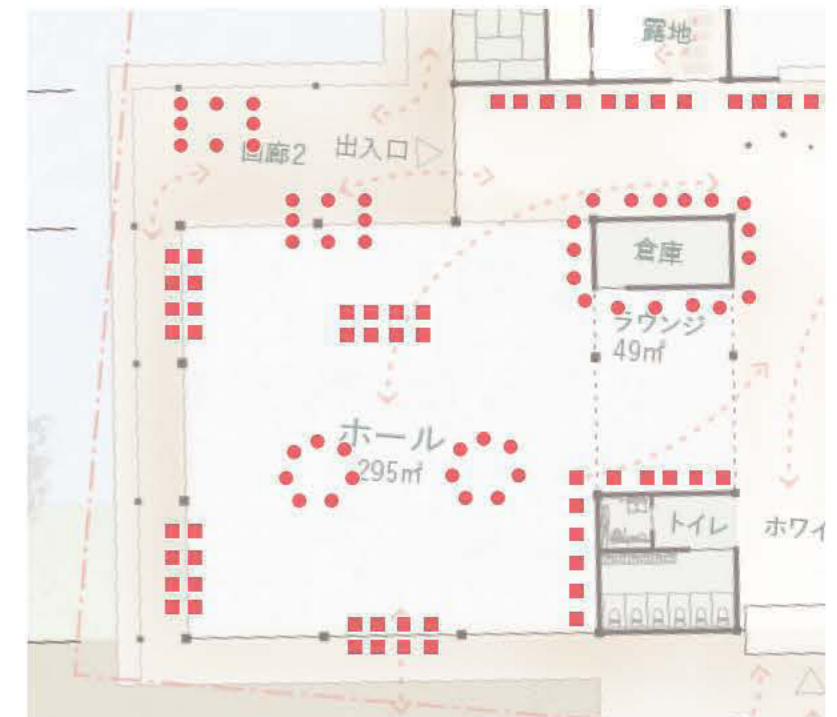
もりの庭園(オモテ林2)とホール



イベント

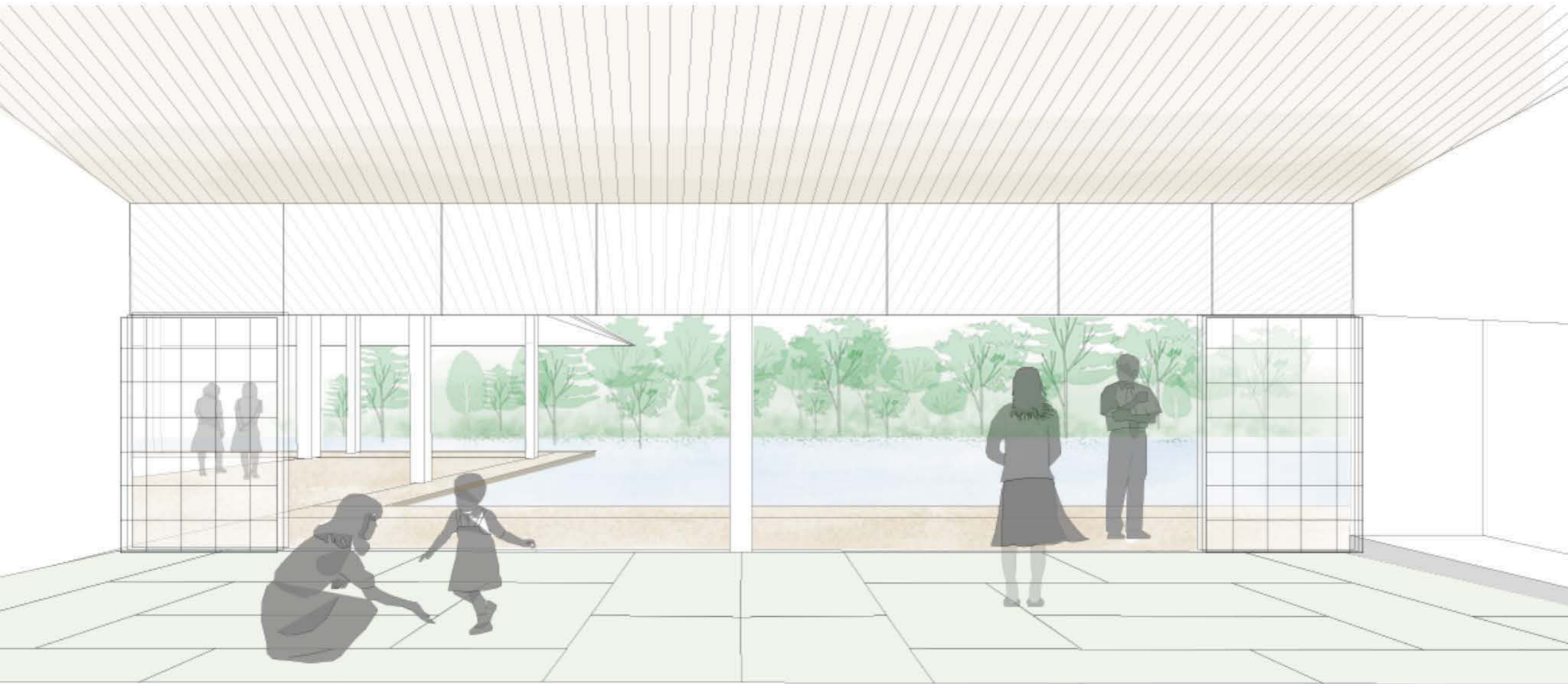


ユニークベニュー



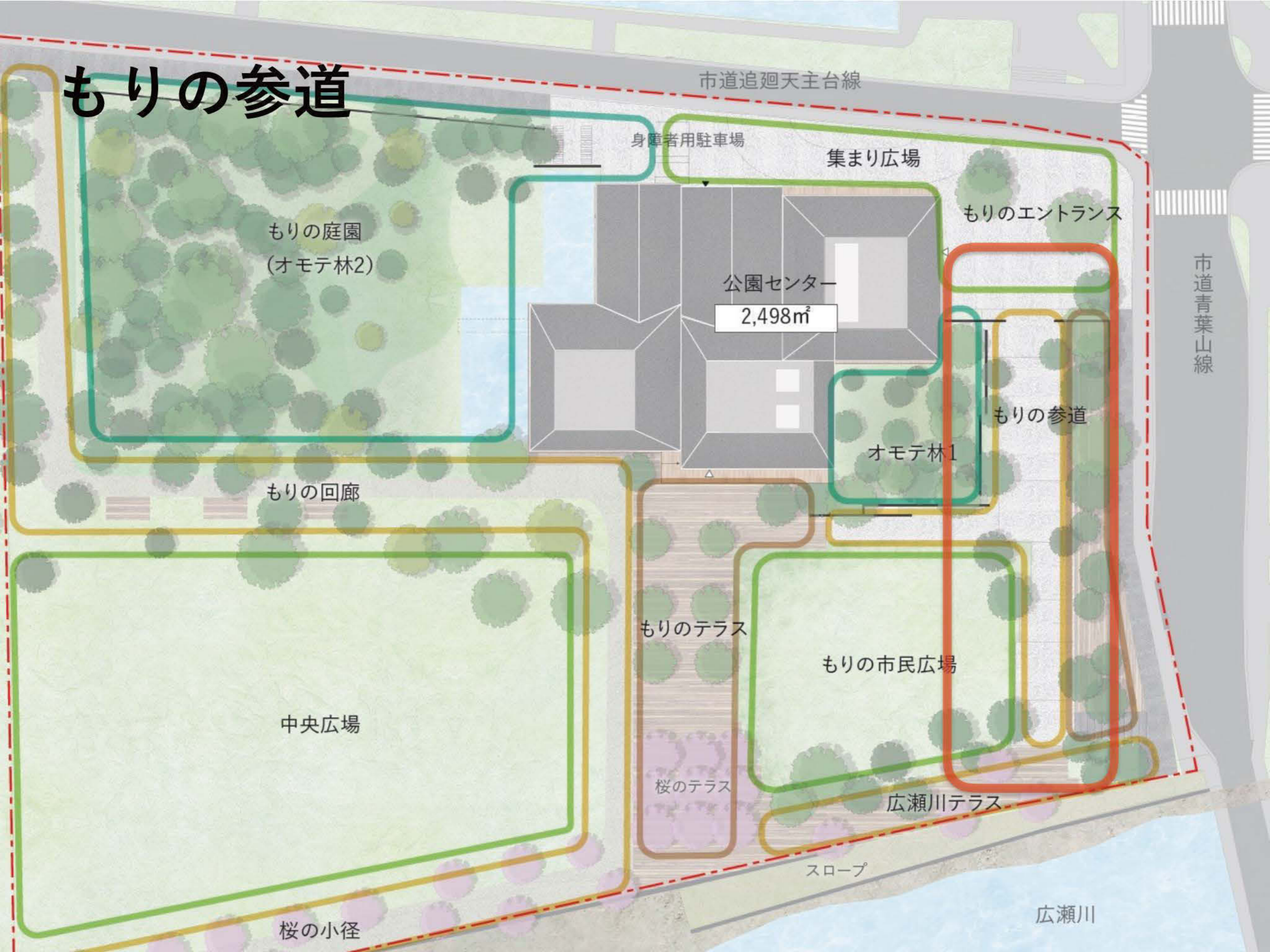
市民ギャラリー
平常時の一般開放

もりの庭園(オモテ林2)と和室



和室より森の庭園（オモテ林2）をのぞむ

もりの参道



市道追廻天主台線

身障者用駐車場

集まり広場

もりの庭園
(オモテ林2)

もりのエントランス

公園センター
2,498㎡

オモテ林1

もりの参道

もりの回廊

もりのテラス

もりの市民広場

中央広場

桜のテラス

広瀬川テラス

スロープ

桜の小径

広瀬川

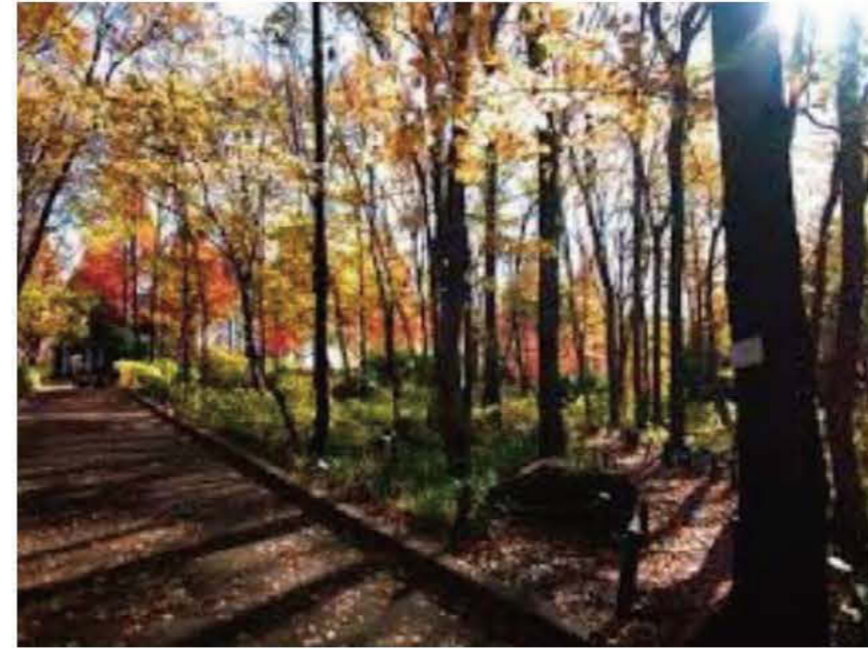
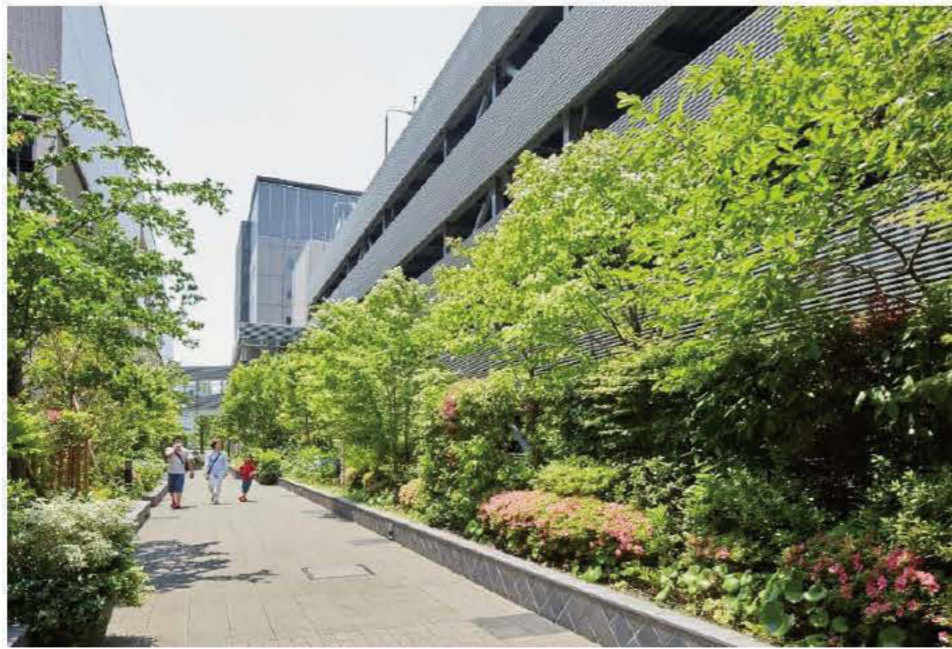
市道青葉山線

もりの参道



もりの参道

空間・植栽のイメージ



活動・使い方のイメージ



もりの参道

計画地

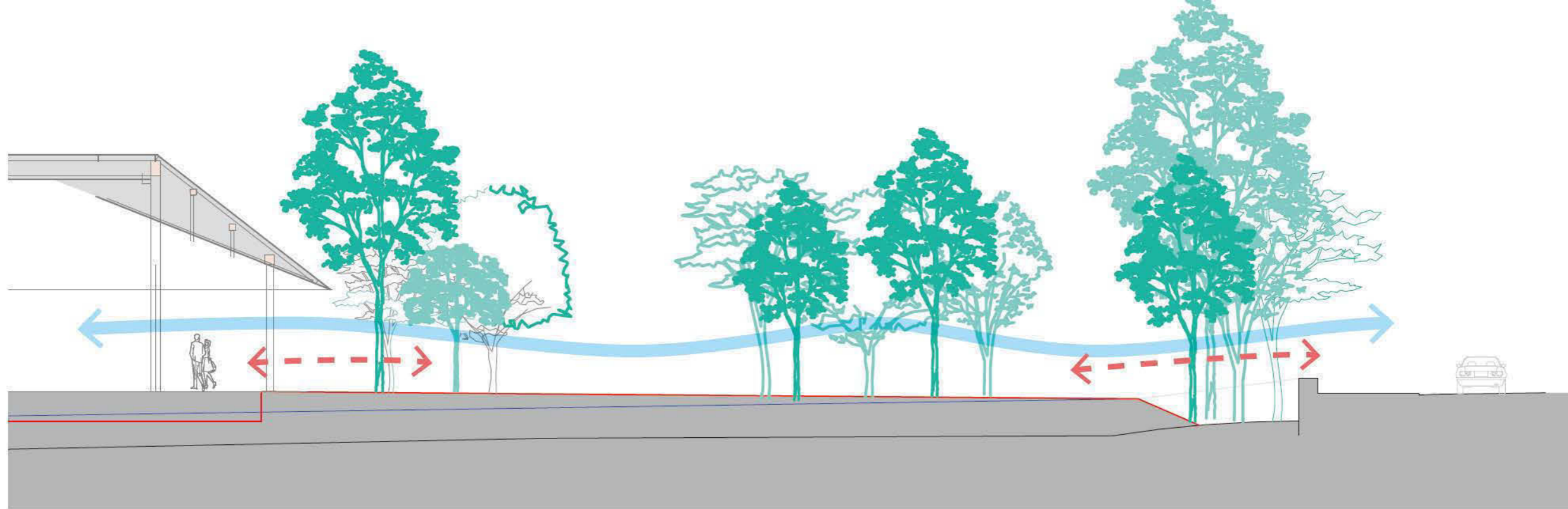
市道青葉通線

公園センター

オモテ林 1

森のエントランス

緩衝帯



もりのテラス、桜テラス

市道追廻天主台線

身障者用駐車場

集まり広場

もりの庭園
(オモテ林2)

もりのエントランス

公園センター
2,498m²

市道青葉山線

もりの参道

もりの回廊

オモテ林1

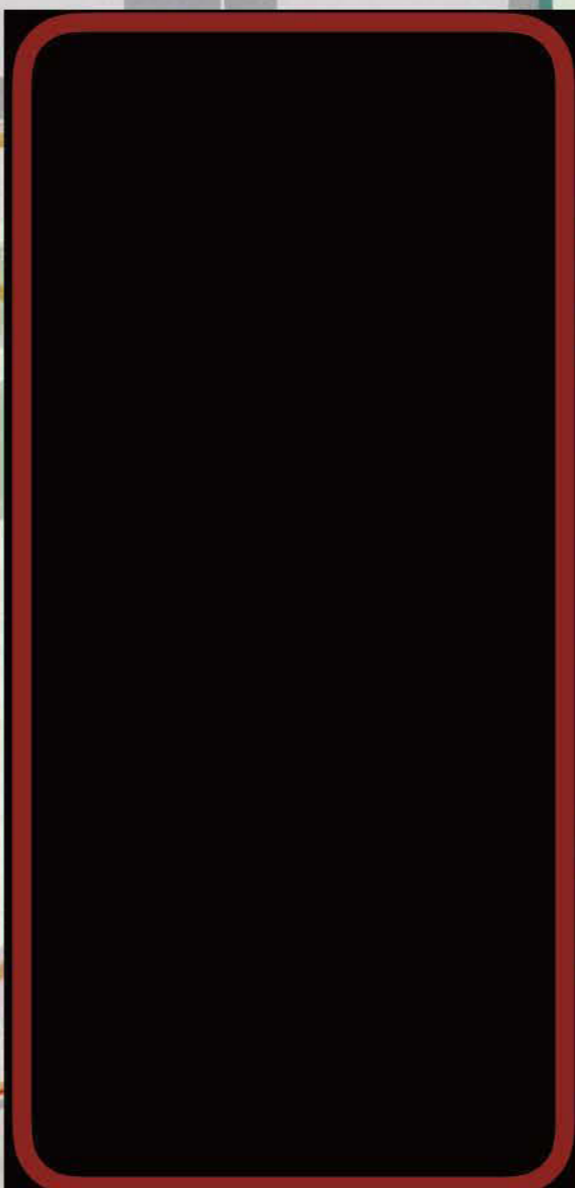
中央広場

もりの市民広場

広瀬川テラス

桜の小径

広瀬川



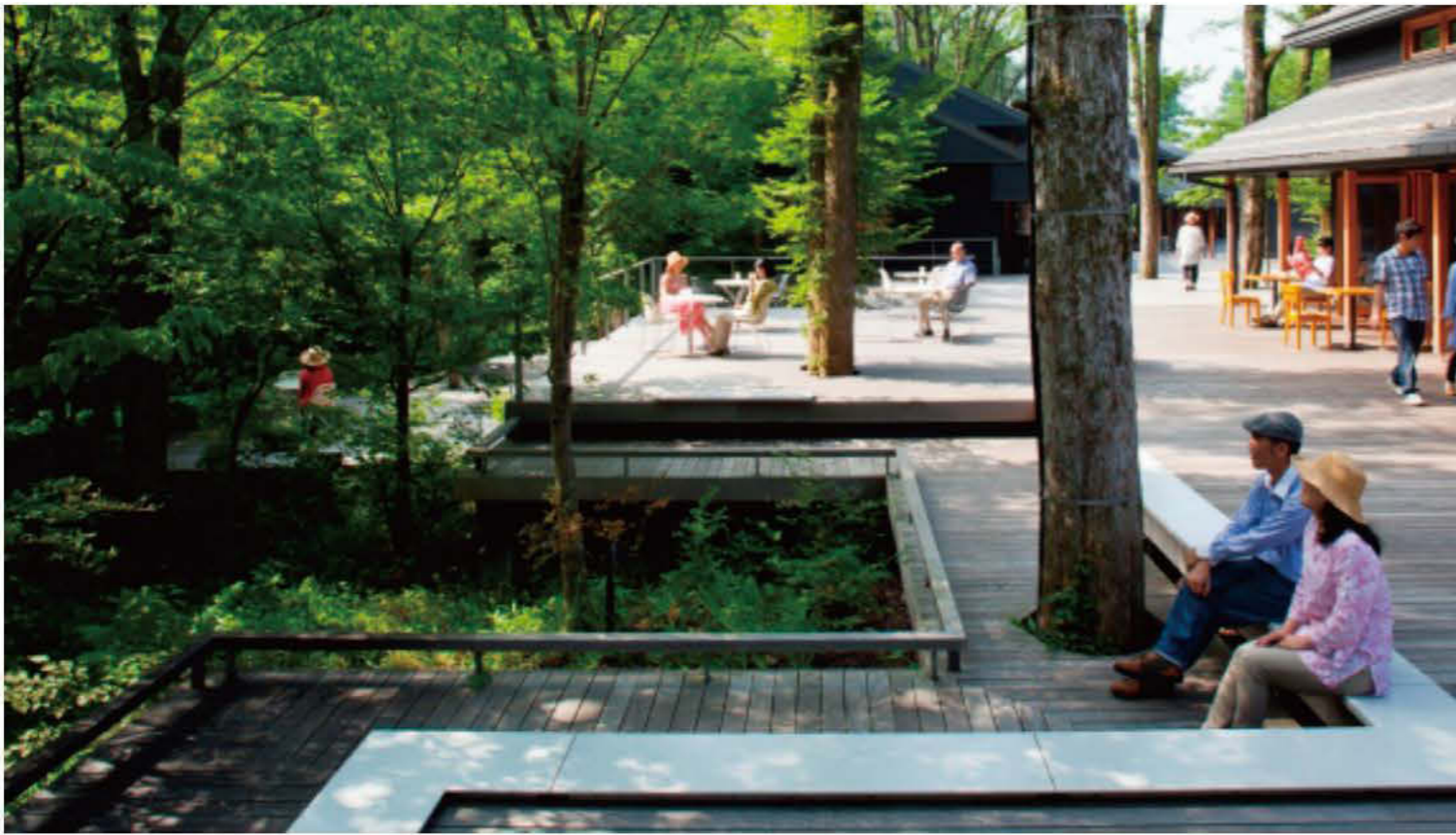
もりのテラス、さくらテラス



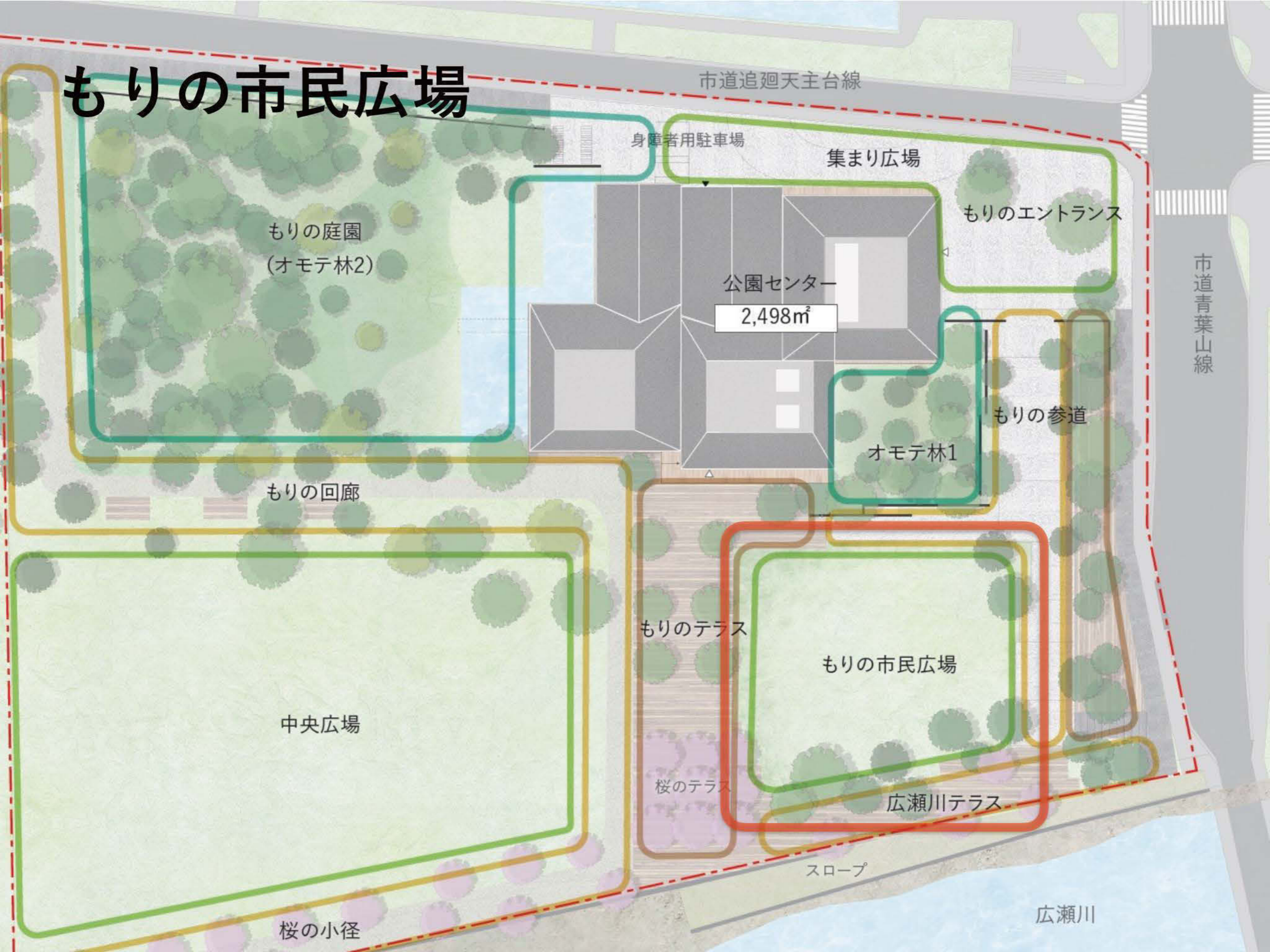
もりのテラス、さくらテラス

空間・植栽のイメージ

活動・使い方のイメージ



もりの市民広場



市道追廻天主台線

身障者用駐車場

集まり広場

もりの庭園
(オモテ林2)

もりのエントランス

公園センター
2,498m²

市道青葉山線

オモテ林1

もりの参道

もりの回廊

もりのテラス

もりの市民広場

中央広場

桜のテラス

広瀬川テラス

スロープ

桜の小径

広瀬川

もりの市民広場

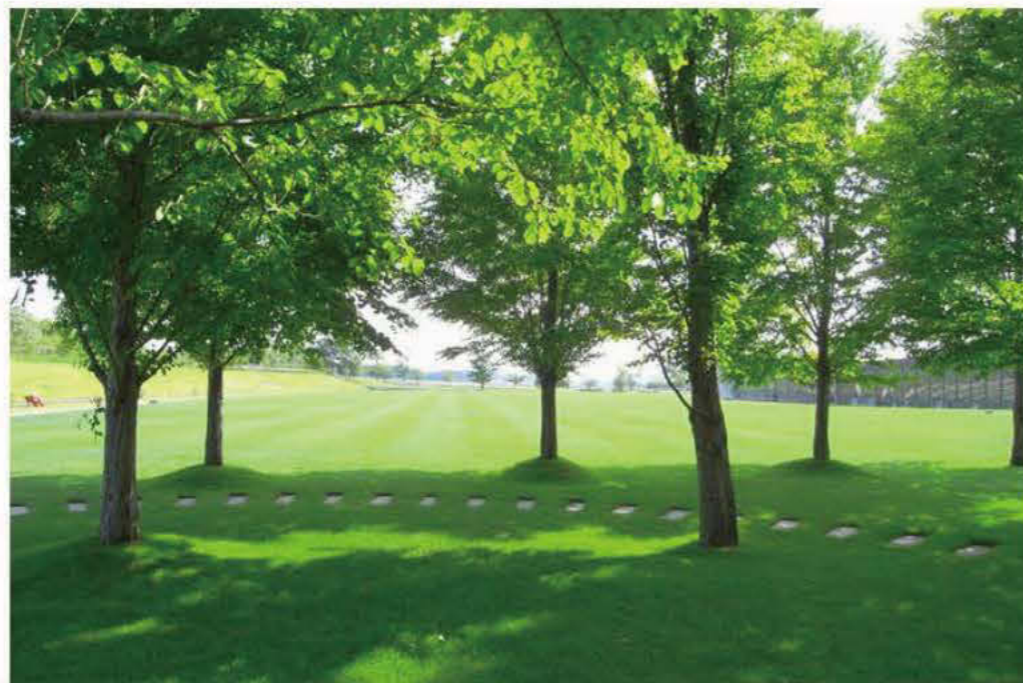


もりの市民広場



もりの市民広場

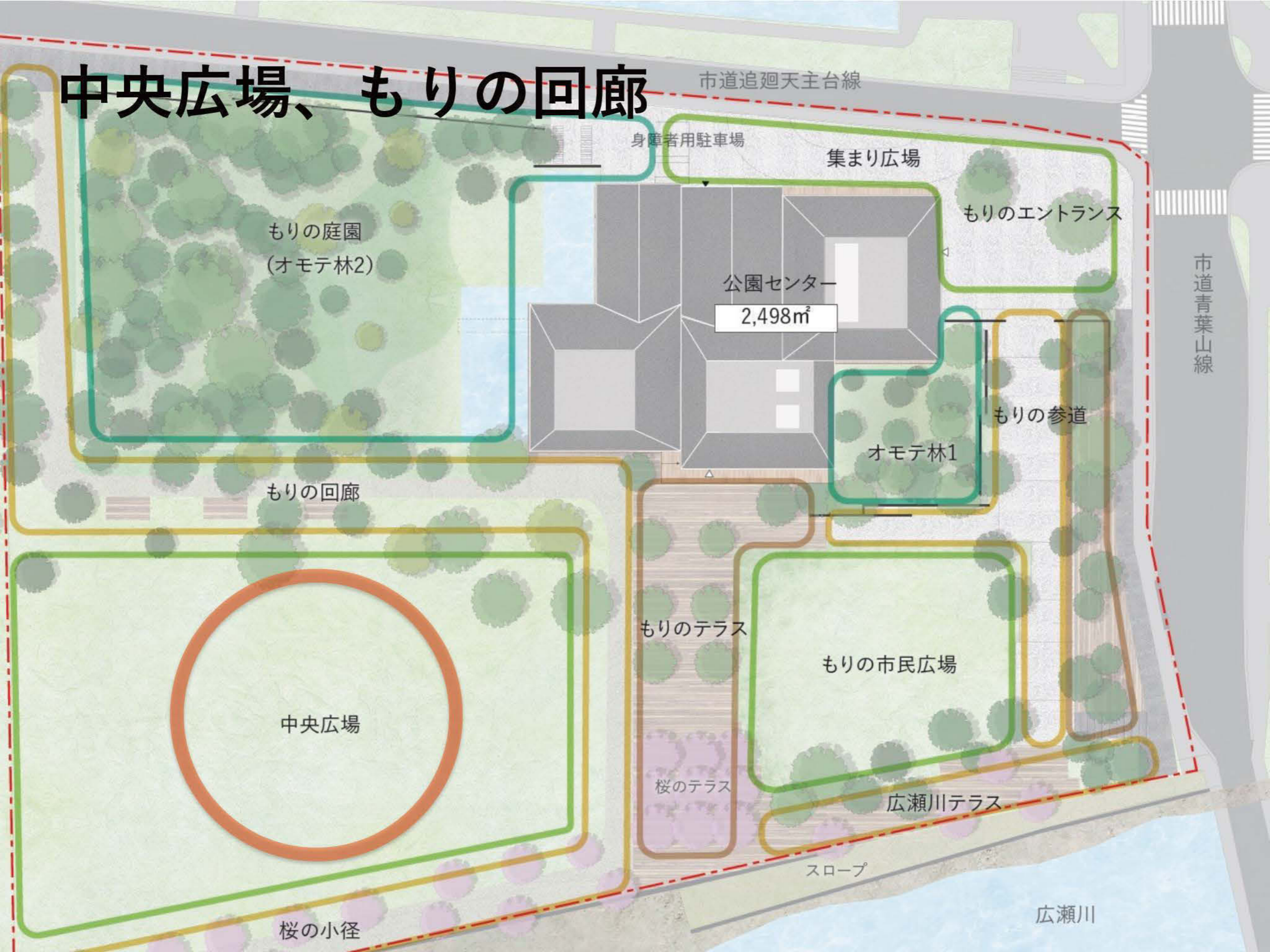
空間・植栽のイメージ



活動・使い方のイメージ

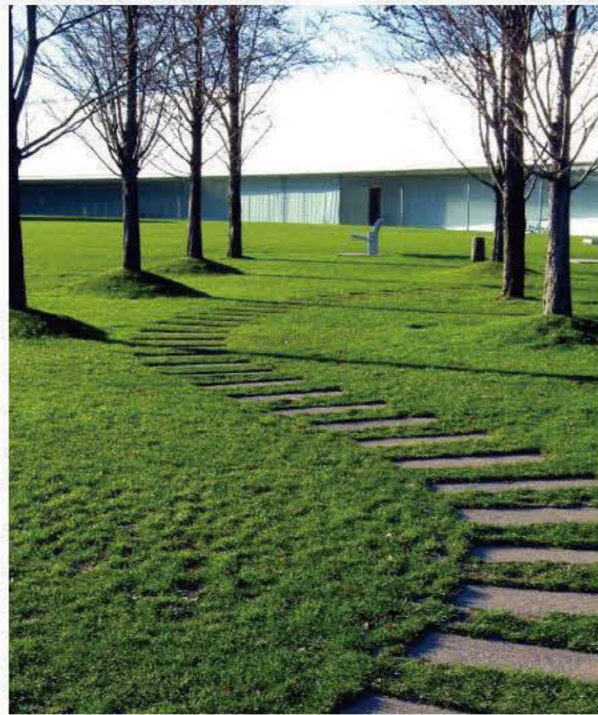


中央広場、もりの回廊



中央広場、 もりの回廊

空間・植栽のイメージ



活動・使い方のイメージ



もりの歴史を未来につなぐ



本日の流れ

デザインレビュー2

11:00	ー	11:50	冒頭挨拶・デザインレビュー
11:50	ー	12:05	ポスティングタイム
12:05	ー	12:55	ディスカッション
12:55	ー	13:05	まとめ
13:05	ー	13:15	閉会挨拶・アンケート記入

ワークショップ2 14:00 受付開始