

デザインレビュー 3

02

ランドスケープ計画

「広瀬川沿いの**“新しい風景”**をつくる」

これまでのご意見（全体計画）

公園全体のビジョンの議論を進めたい。桃山時代からの歴史と未来の仙台楽しめたならどんなに素晴らしいでしょう

歩く楽しさと青葉山公園をつないでいくようにしていきたい。

室内から外の活動が見える。外から内の活動が見えるという考え方が良いなと思いました。特に**オモテ林と和室の視線のつながりができるのが良い**と思いました。

どう運営管理していくのかも、ある程度イメージしておいてもよいのではないか。社会実験を行うのはとても良い。

オモテ林2に、**眺めの良いポイント**がほしい。（展望台、ツリーハウス）

広場はGood!**子どもも楽しめる工夫**もあると良い！

屋外利用の手洗い、足洗などの**外のイベントで使いやすい機能**を

桜の木を植えることに賛成。小鳥やリスのエサになる**実のなる木**も植えてほしい。

公園センターのメインテーマ

もりの歴史を
未来へつなぐ
公園センター
PARK CENTER

歴史

History

未来

Future



青葉山公園全体のコンセプト

せんだい

自然

歴史

広瀬川
河岸段丘
御裏林

伊達な文化
杜の都

歴史

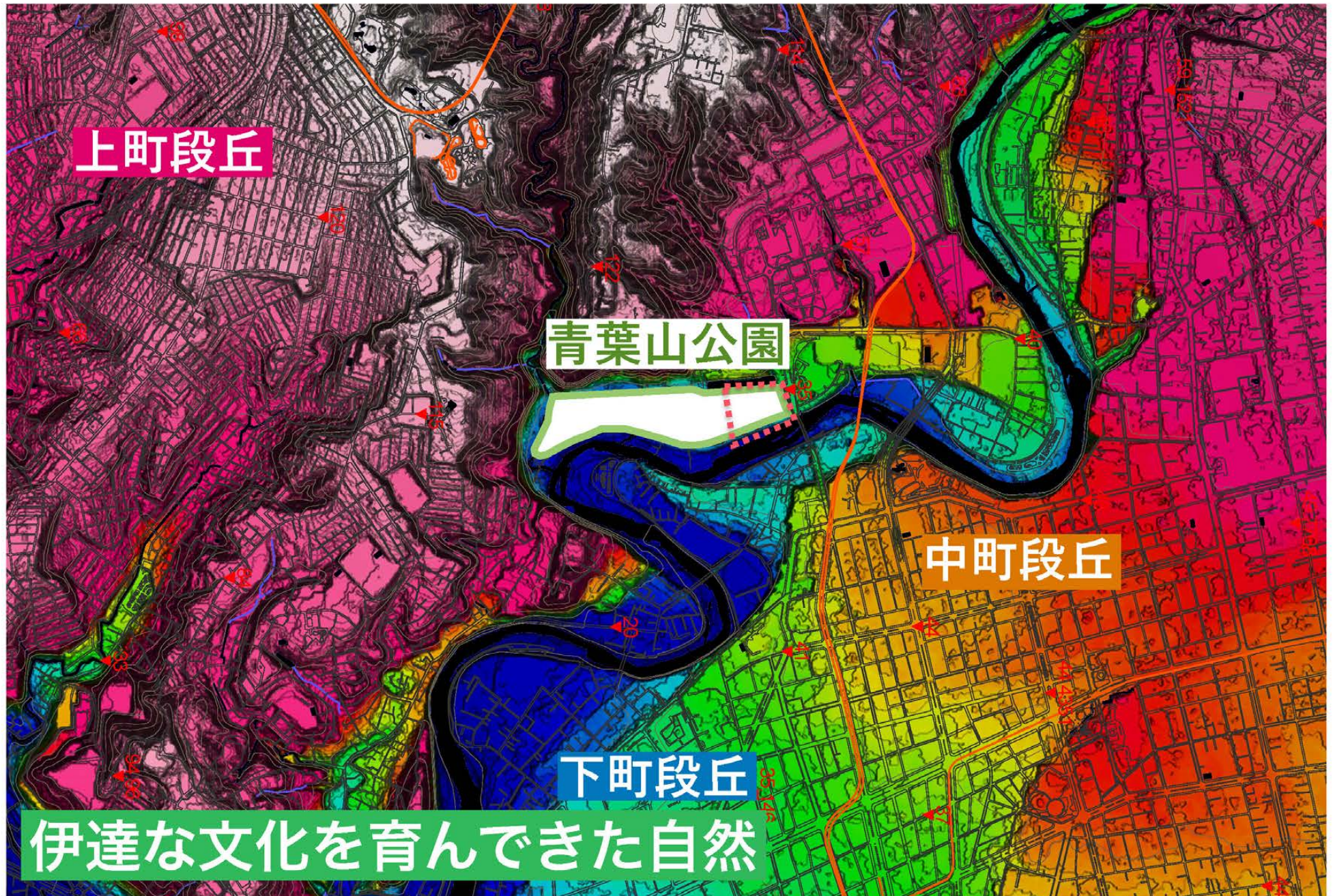
History

未来

Future



青葉山公園全体のコンセプト



青葉山公園全体のコンセプト



青葉山公園全体のコンセプト



青葉山の自然

青葉山公園全体のコンセプト



伊達な文化

青葉山公園全体のコンセプト

せんだい

仙台～千代

=



青葉山の自然

×

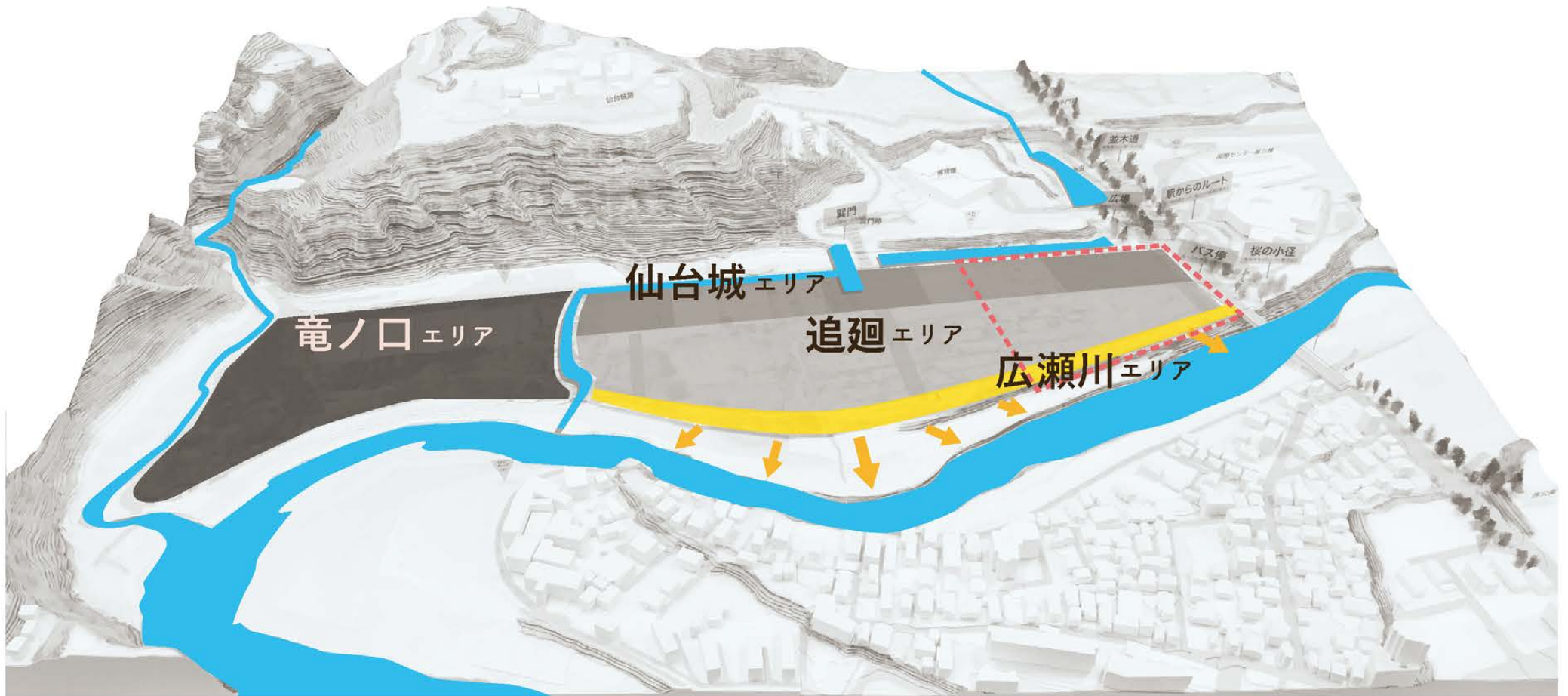


伊達な文化

青葉山公園全体のコンセプト



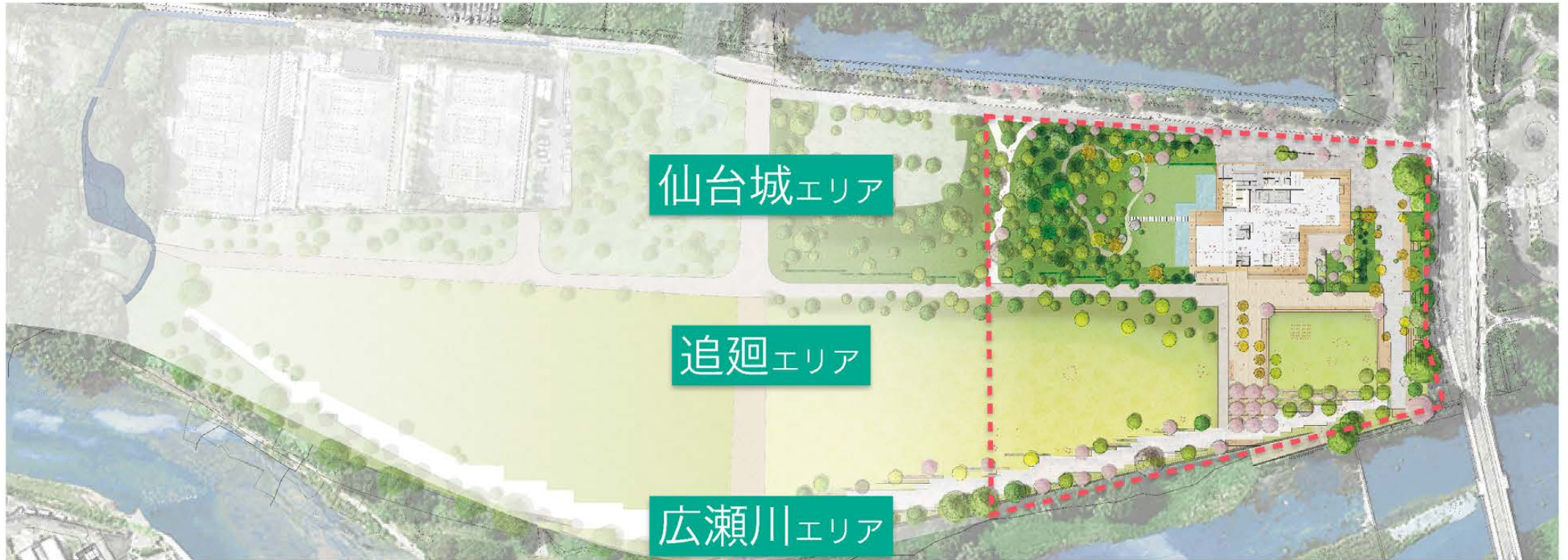
青葉山公園全体のコンセプト



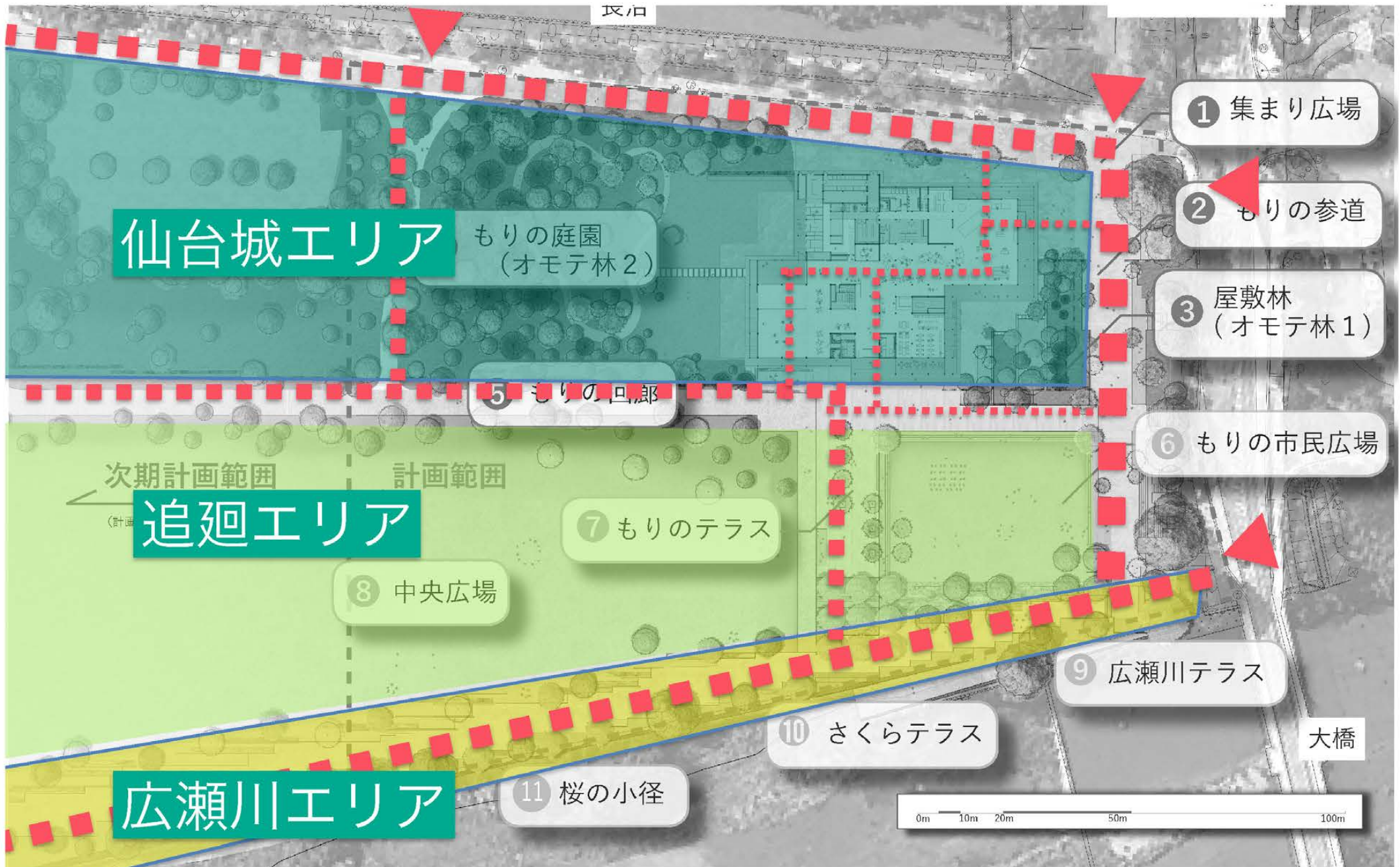
青葉山公園全体のコンセプト



青葉山公園全体のコンセプト



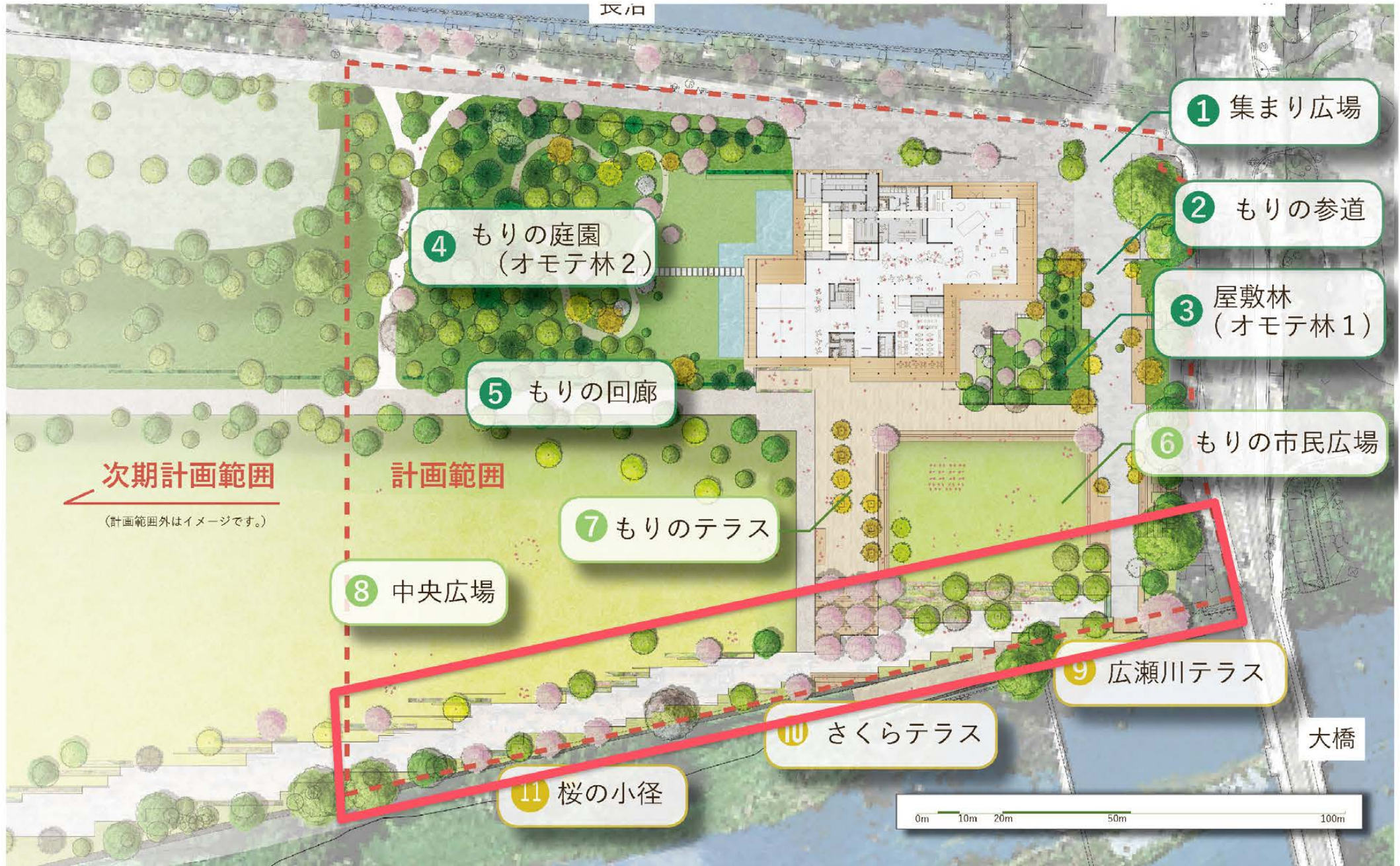
ランドスケープ計画



ランドスケープ計画



広瀬川エリアのデザイン



広瀬川エリアのデザイン



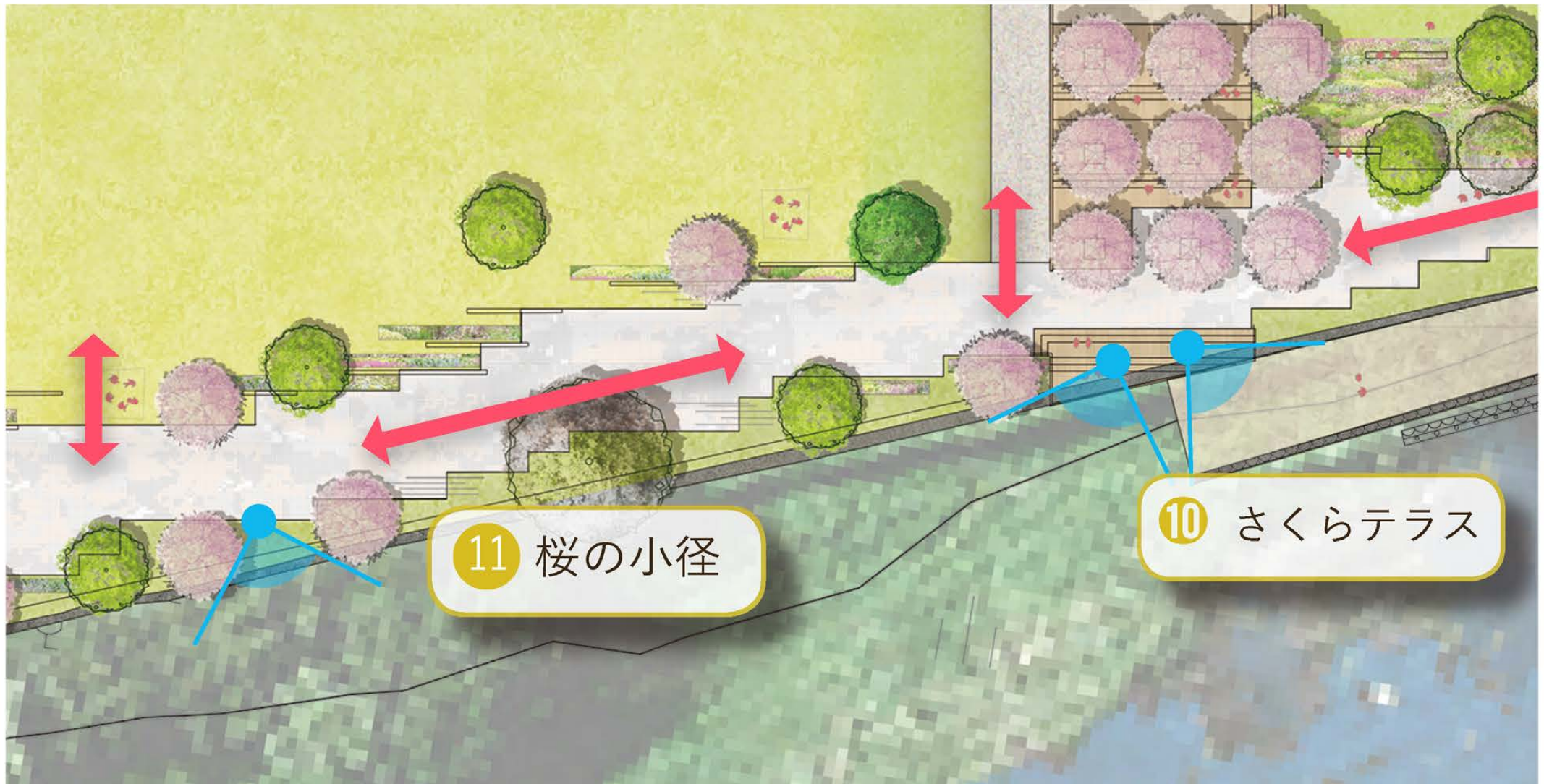
広瀬川エリアのデザイン



広瀬川エリアのデザイン



広瀬川エリアのデザイン



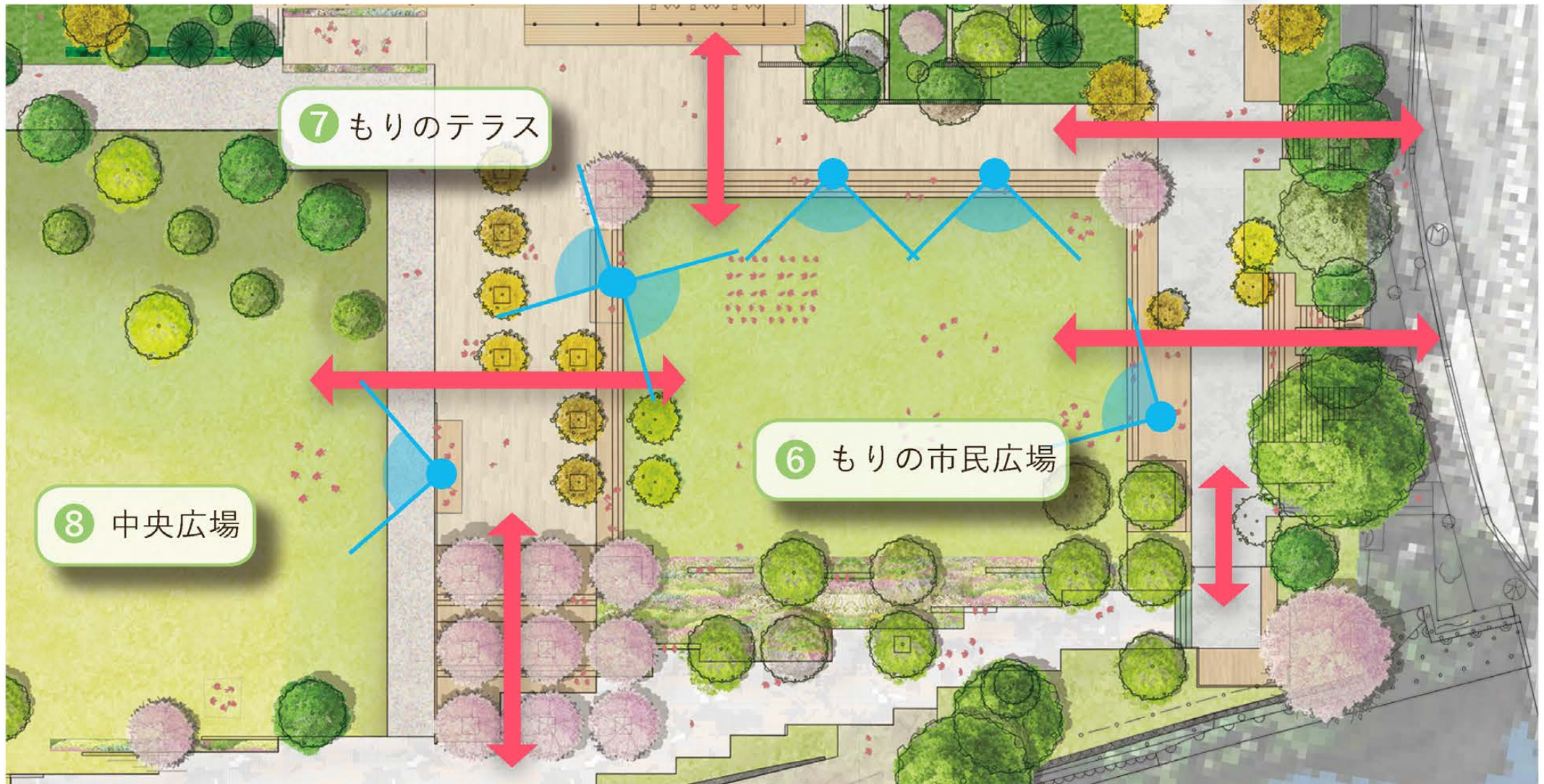
広瀬川エリアのデザイン



追廻エリアのデザイン



追廻エリアの デザイン



追廻エリアのデザイン



追廻エリアのデザイン



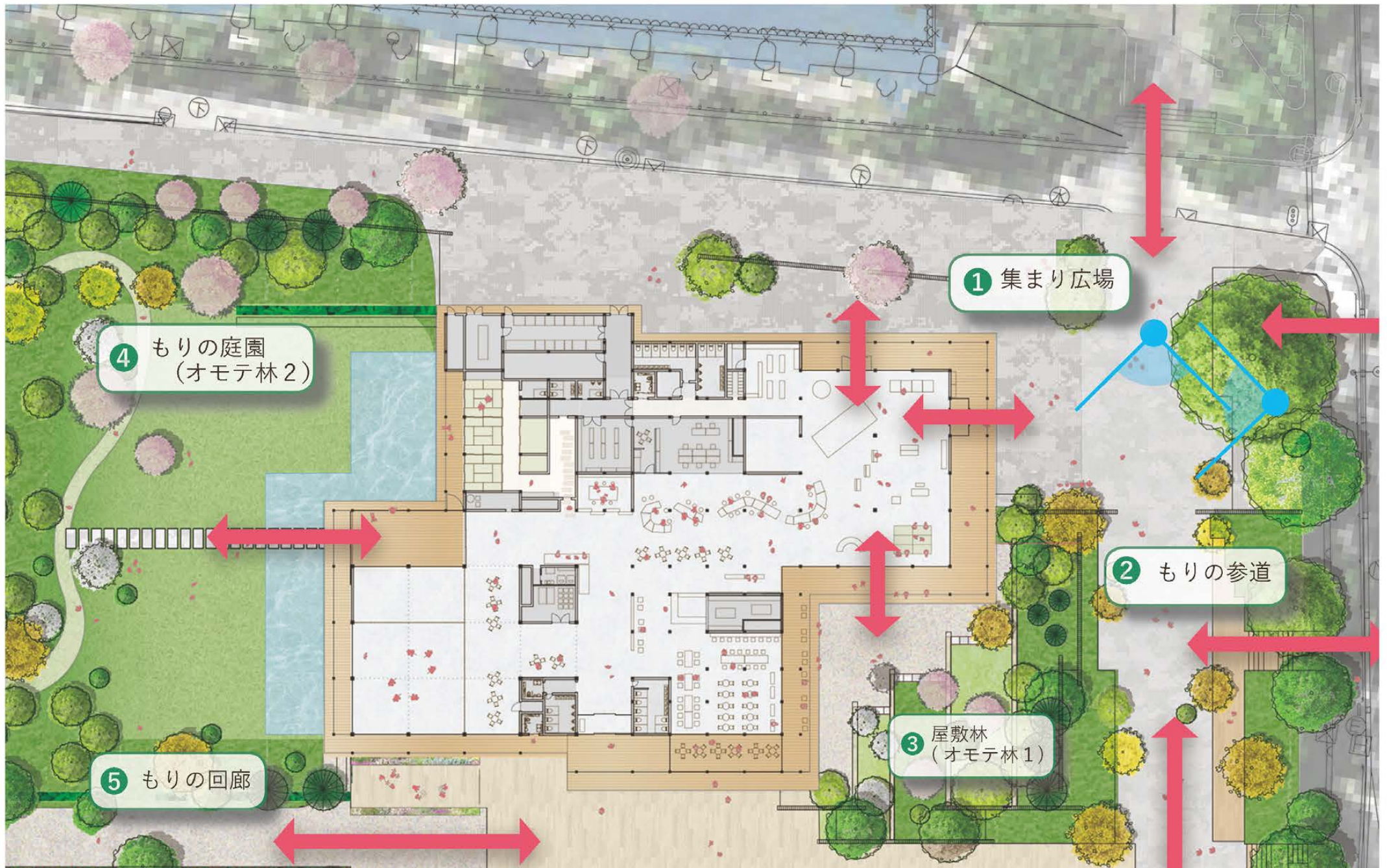
仙台城エリアのデザイン



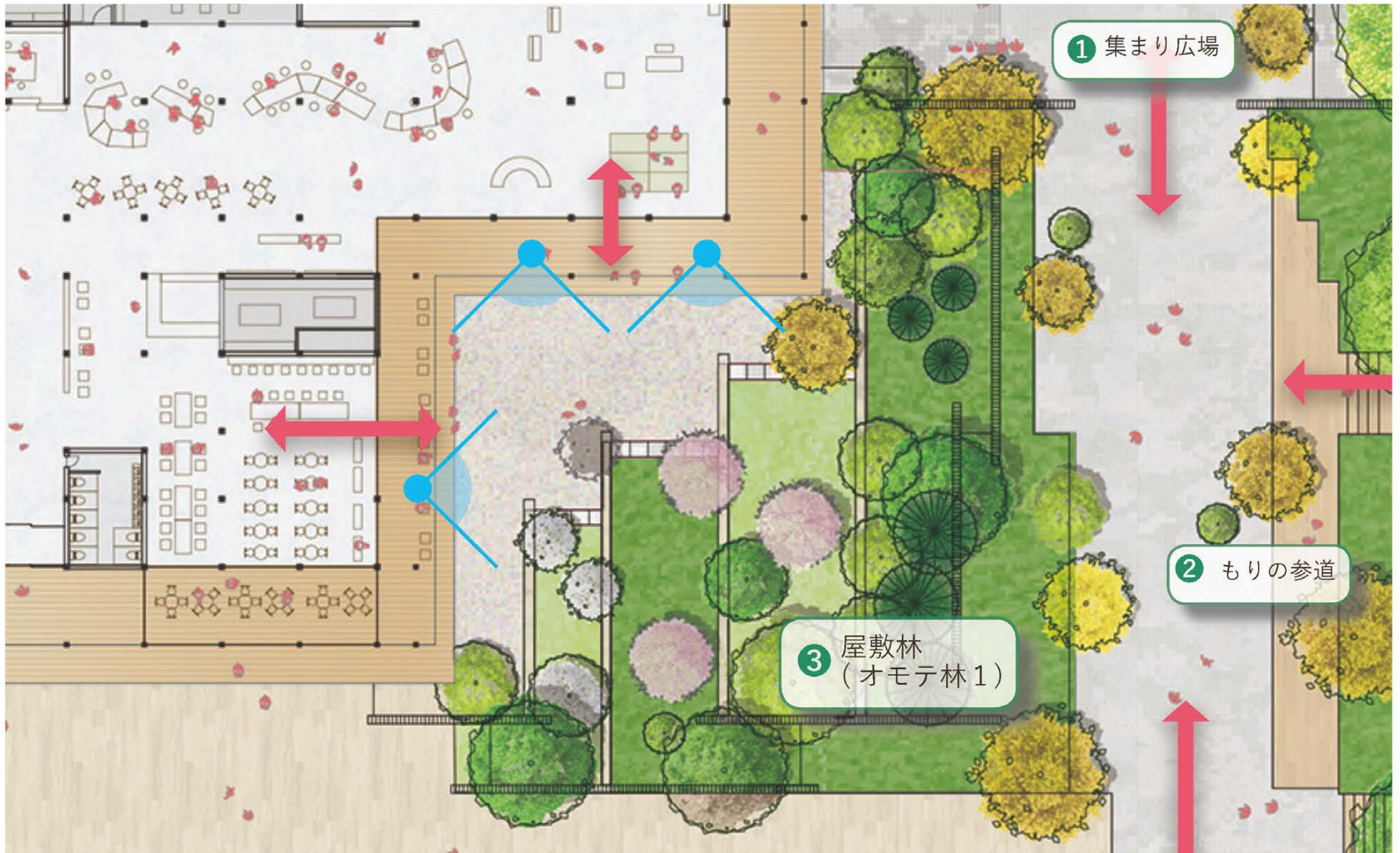
仙台城エリアのデザイン



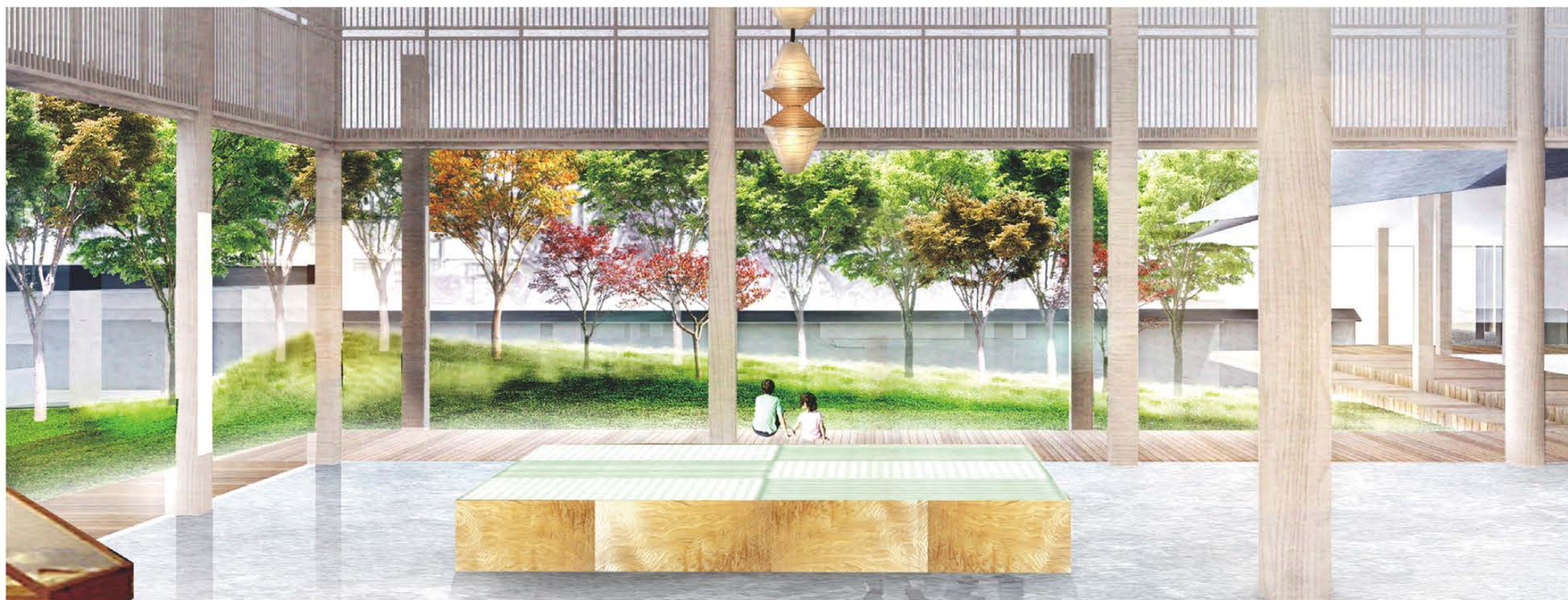
仙台城エリアのデザイン




仙台城エリアのデザイン



仙台城エリアのデザイン



仙台城エリアのデザイン



4 もりの庭園
(オモテ林2)

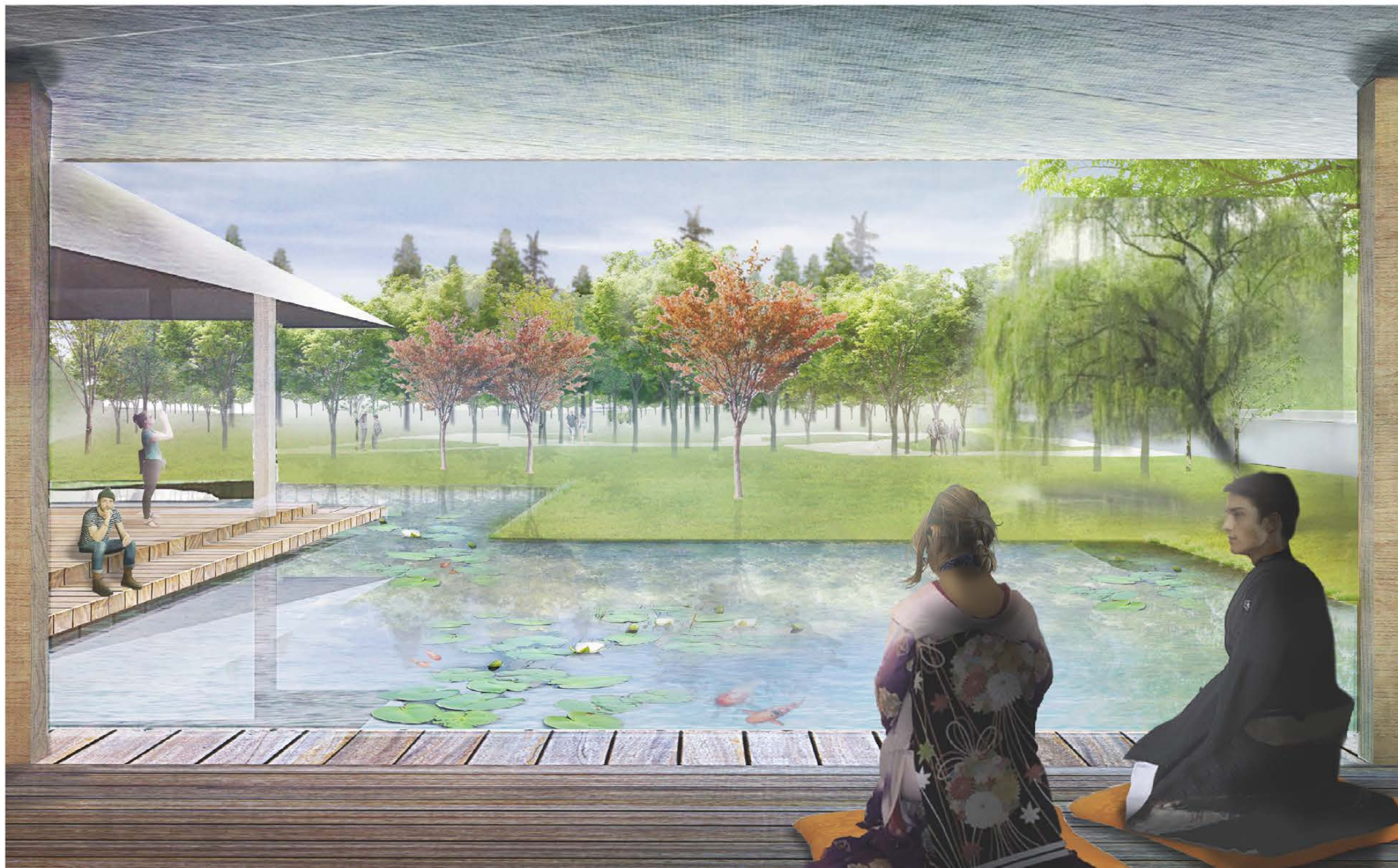
The image is a detailed landscape design plan for the Sendai Castle area. It features a large green area with numerous trees of various colors (green, yellow, pink, white) and shapes (round, fan-shaped). A winding path is shown in the center. To the right, there is a building with a courtyard and a pond. Red arrows indicate connections to other areas, and blue circles with lines pointing to specific trees or features are also present.

樹種

モミ、アカマツ、シラカシ、イヌシデ、コナラ、ミズキ、トチノキ、ケヤキ、イロハモミジ、サルスベリ、エゴノキ、カツラ、ヤマボウシ、エゴノキ

5 もりの回廊

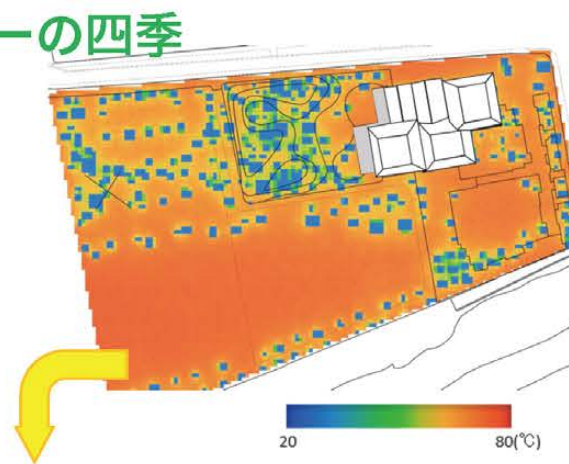
仙台城エリアのデザイン



光や風が交わり、屋内外を巡る公園センターの四季

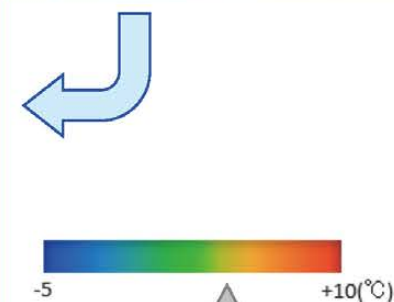
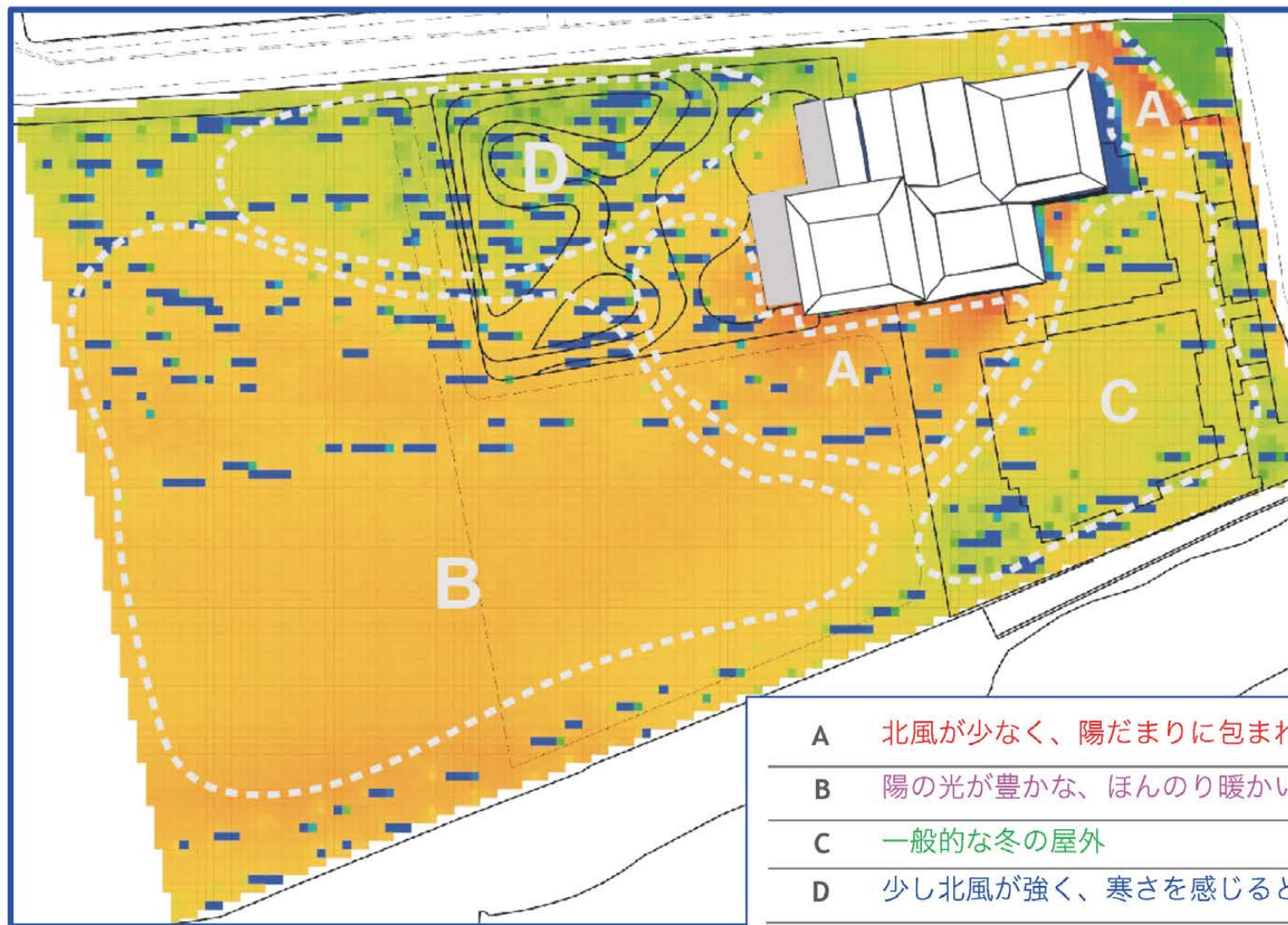
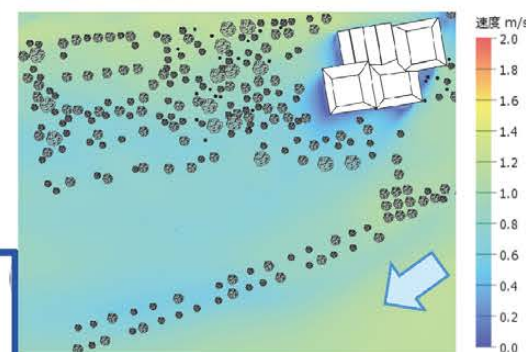
冬の公園センター

いろいろな「場所」が生まれる



陽の強さ

風の流れ



一般的な冬の体感温度

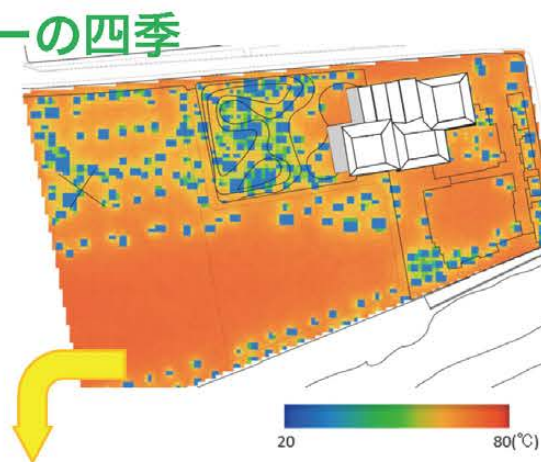
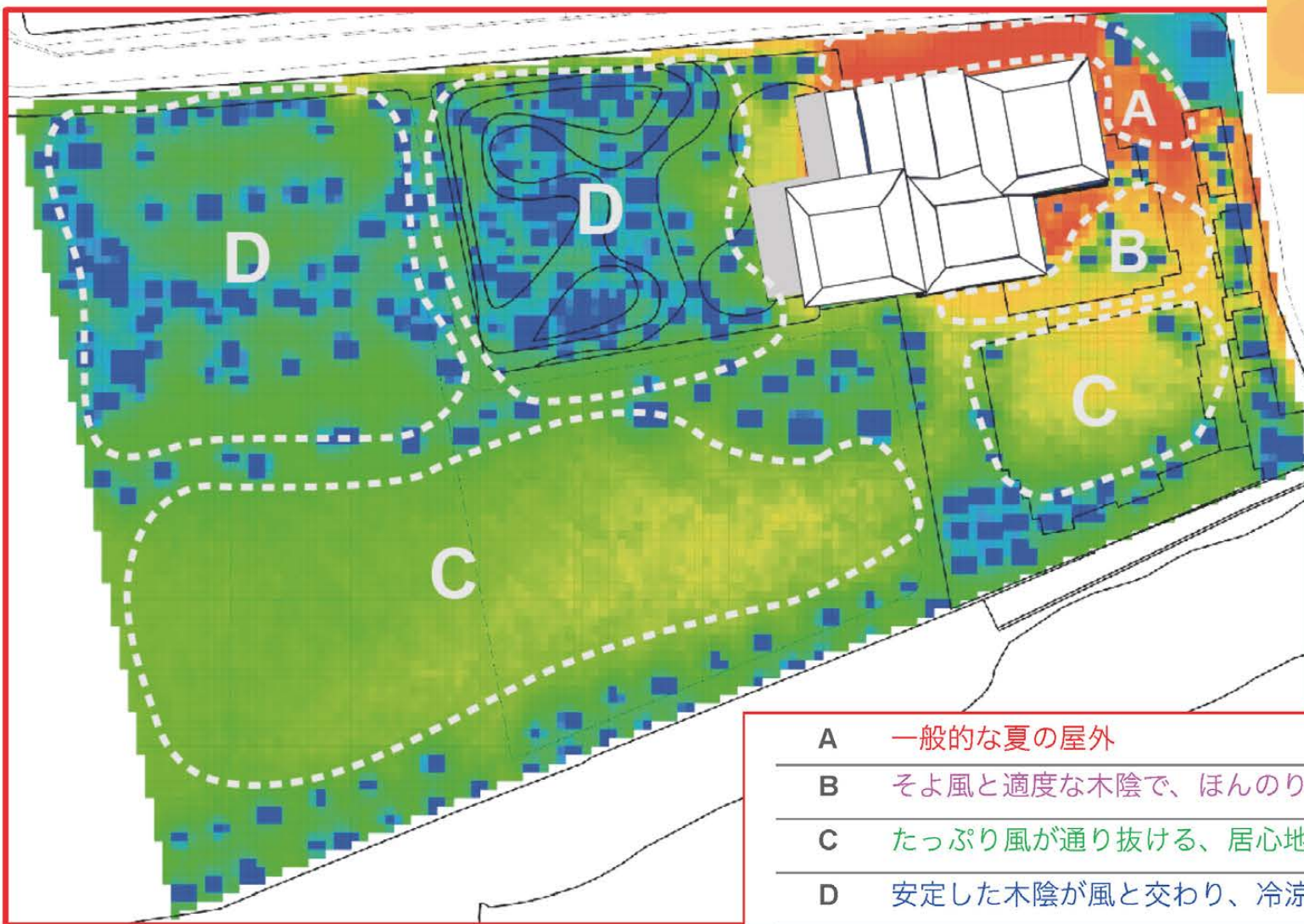
体感温度

A	北風が少なく、陽だまりに包まれるところ	+10°C
B	陽の光が豊かな、ほんのり暖かいところ	+5°C
C	一般的な冬の屋外	基準
D	少し北風が強く、寒さを感じる場所	-2°C

光や風が交わり、屋内外を巡る公園センターの四季

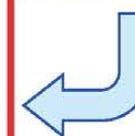
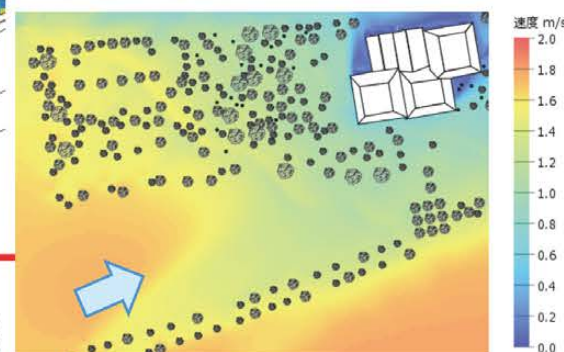
夏の公園センター

いろいろな「場所」が生まれる



陽の強さ

風の流れ



一般的な夏の体感温度

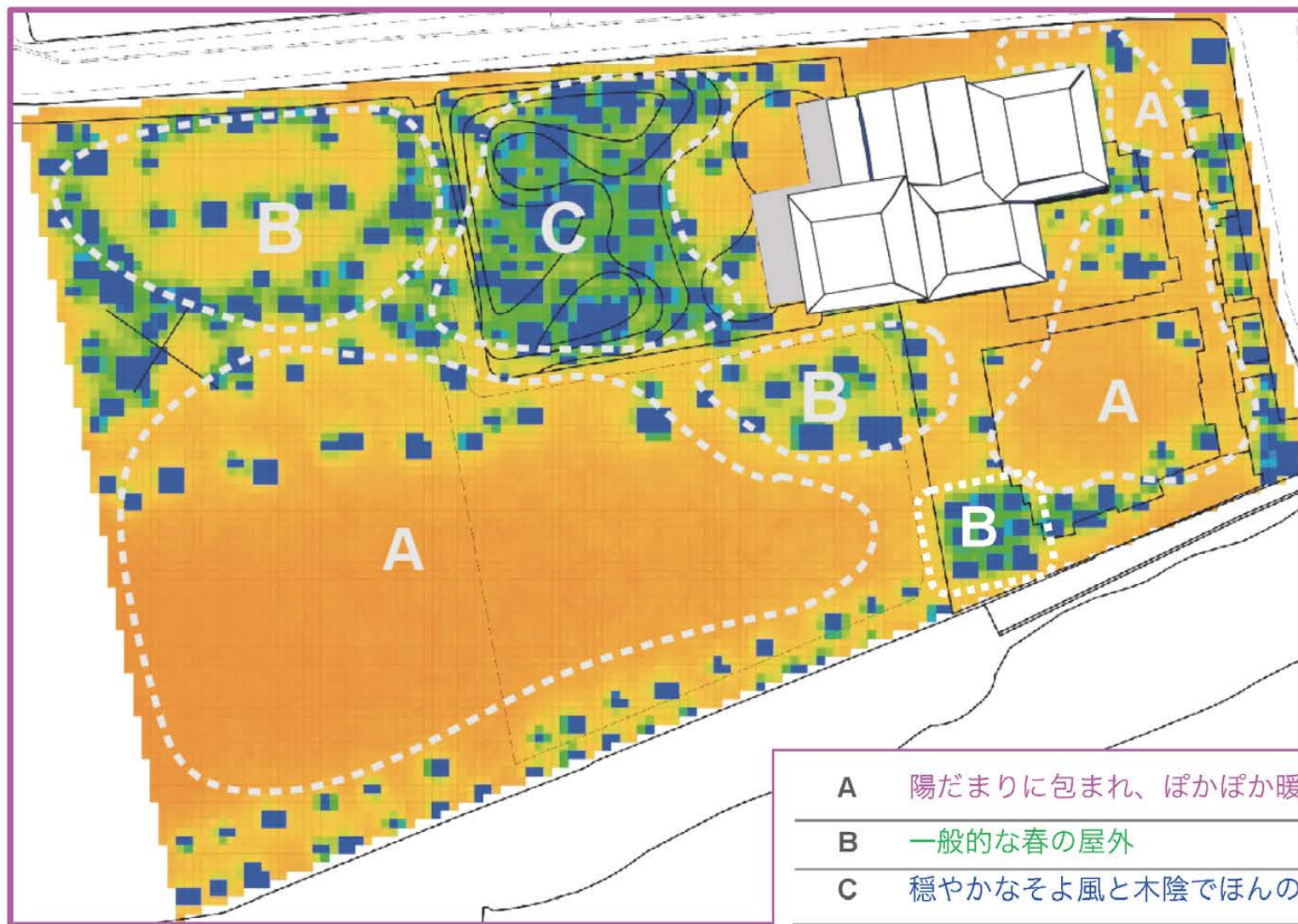
体感温度

A	一般的な夏の屋外	基準
B	そよ風と適度な木陰で、ほんのり涼しいところ	-3°C
C	たっぷり風が通り抜ける、居心地よいところ	-6°C
D	安定した木陰が風と交わり、冷涼なところ	-12°C

光や風が交わり、屋内外を巡る公園センターの四季

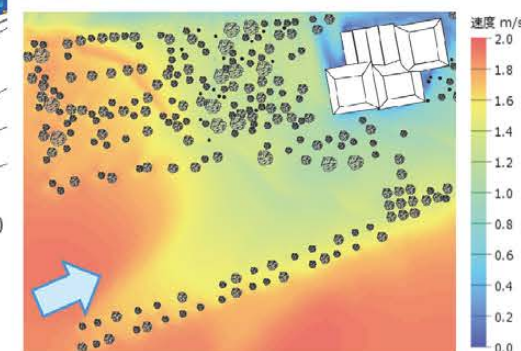
春の公園センター

いろいろな「場所」が生まれる



陽の強さ

風の流れ



一般的な春
の体感温度

体感温度

A	陽だまりに包まれ、ぽかぽか暖かいところ	+5°C
B	一般的な春の屋外	基準
C	穏やかなそよ風と木陰でほんのり涼しいところ	-4°C