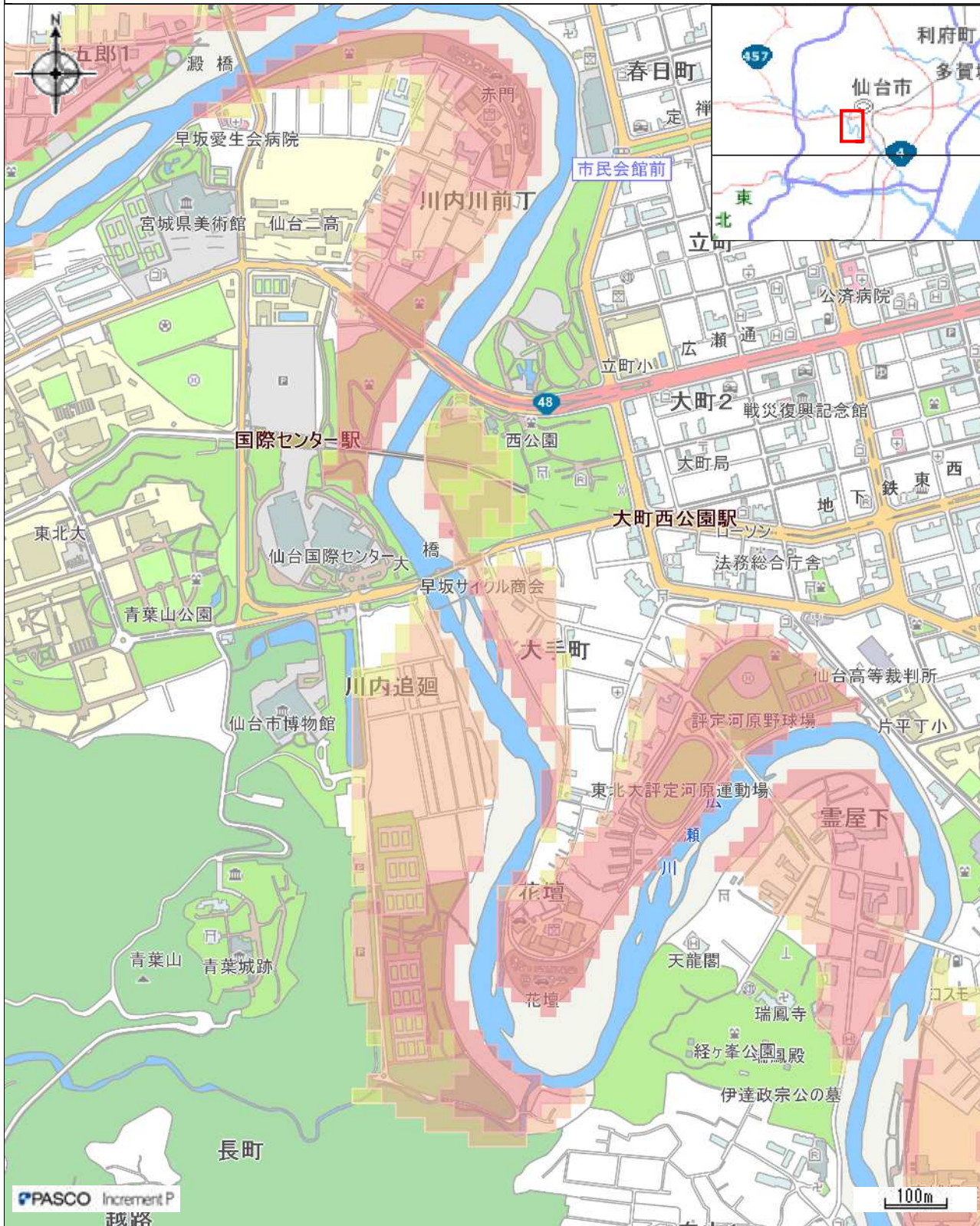


洪水ハザードマップ

中心地 | 仙台市青葉区大手町 付近



凡例

- 3.0m以上
- 0.5m~3.0m
- 0.5m未満

印刷日時:2020/11/05 19:08:05

洪水ハザードマップの想定雨量は1000年に一度程度の大雨とされています  
 せんだいぐらしのマップより抜粋 <https://www2.wagmap.jp/sendacity/Portal?mct=9>