

どうやってうつるの？

人から人へ髪の毛が直接ふれることでうつります。髪の毛から落ちたアタマジラミが、クシ、タオル、寝具、帽子など、直接頭や体にふれる物を介してうつることもあります。

アタマジラミの被害は、幼児から小学校低学年の子どもに多くみられます。こども同士の遊びの中で、頭をよせあうことが多いからといわれています。



どんな害があるの？

吸血されたところに、かゆみがおこります。その度合いは人により差があります。



かゆみが強い場合は・・・皮膚科を受診することをおすすめします。

□お問い合わせ

各区保健福祉センター衛生課へ

青葉区保健福祉センター衛生課
電話225-7211 内線6727～6729
宮城野区保健福祉センター衛生課
電話291-2111 内線6724～6726
若林区保健福祉センター衛生課
電話282-1111 内線6724～6725
太白区保健福祉センター衛生課
電話247-1111 内線6724～6725
泉区保健福祉センター衛生課
電話372-3111 内線6724～6726

どんな虫なんだろう？

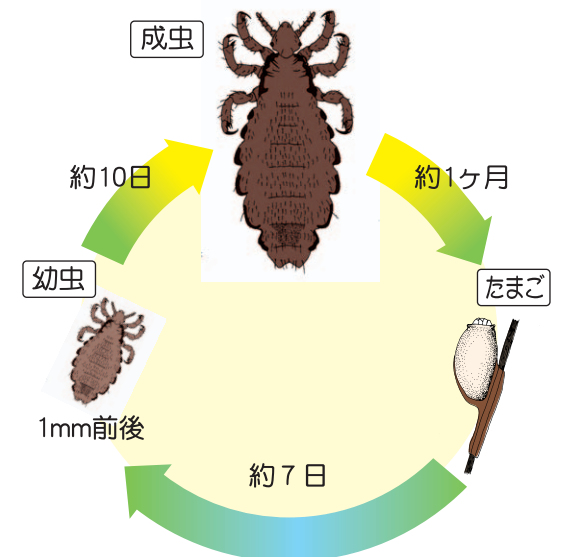
人の血を吸って生きている害虫です。髪の毛に寄生し、頭の肌から吸血します。するどいつめで毛根近くにしっかりしがみつきます。



アタマジラミ(成虫)
大きさ：2～4mm



【アタマジラミの一生】



- オス・メスともに幼虫から吸血しはじめます。
- 成虫は約1ヶ月間生存し、1日に3～9コ、一生に約100コの卵を産みます。
- 季節を問わず、年間を通じて発生します。

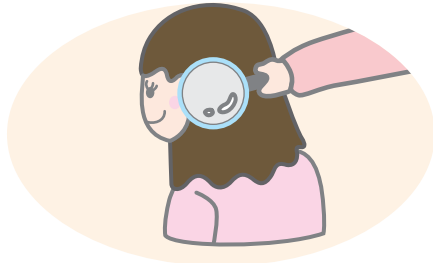
○住まいの衛生シリーズ○

アタマジラミ

仙台市

アタマジラミの見つけ方

- 卵を見つけることで、アタマジラミの有無がわかります。
- 卵は耳のうしろの生えぎわや後頭部に産み付けられます。この部分の髪の毛をよく見てみてください。



- 卵は長さ0.5mmの乳白色の楕円形で、光沢があり、肉眼でみることができません。髪の毛に斜めの角度で付着しているため、簡単にはとれません。
- 卵とよく間違えられるものに、フケの一種のヘアークラストがあります。これは簡単にとれるので区別がつかず。



もし判断がつかなかったら……
保健所へ相談してください。

正しい駆除方法 ～見つけた場合どうすればいいの?～

1 頭を洗う

駆除予防の基本となります。毎日頭をていねいに洗いましょう。10日くらい続けましょう。小さいお子さんの場合は、大人が髪の毛の付け根まで洗ってあげましょう。



2 共用をさける

クシやブラシ、タオル、帽子など直接、頭やからだにふれるものの使いまわしはやめましょう。施設ではもちろん、家族でもわけて使いましょう。



3 消毒をする

60℃以上の温水に寝具類などを5分間つけましょう。卵、幼虫、成虫ともに死にます。その後、洗濯をします。アイロンをかけることで熱処理をする方法もあります。



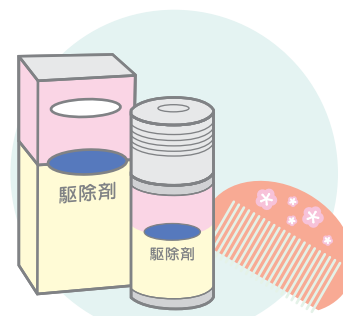
4 毎日交換する

寝具類は毎日、消毒洗濯したものに交換しましょう。また、布団はひなたに干して、掃除機をかけましょう。



5 駆除剤を使う

駆除剤が市販されています。用法、用量を守って使用しましょう。ただし、卵は除去できないので、細かい目のすきぐしですきとってください。

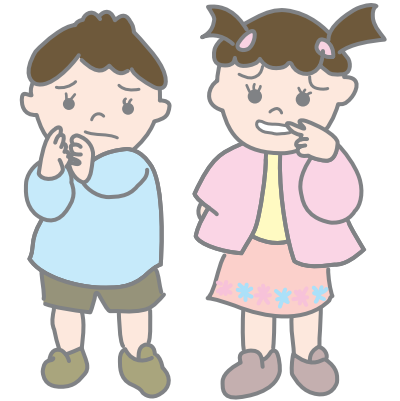


**みんなで
いっせいに
駆除しよう!**

もしアタマジラミを見つけたら、お子さんが通っている学校、保育園や幼稚園などに連絡しましょう。はやっている可能性があります。みんなでいっせいに駆除しないとなくなりません。

アタマジラミは誰にでもうつる可能性があるよ

お子さんにアタマジラミがいてもあわてないでください。アタマジラミは誰にでもうつる可能性があります。正しい処置を行えば1～2週間で駆除できます。お子さんの心を傷つけないよう、正しい知識を持って対応しましょう。



教えてQ&A

- Q アタマジラミは頭から離れても生きていられるの?
A 3日ぐらひは生きていられます。
- Q 部屋に殺虫剤をまいたほうがいいの?
A できるだけまかずに、掃除機をこまめにかけましょう。
- Q プールでうつるの?
A アタマジラミは水の中では活動できなくなるため、プールではうつりません。ロッカーなど共用の場所からうつる可能性があります。
- Q 病気をうつしたりするの?
A アタマジラミが病気を媒介することはありません。
- Q ペットからうつったりするの?
A アタマジラミは人間だけに寄生するため、ペットからはうつりません。